

**ČESKÉ VYSOKÉ UČENÍ TECHNICKÉ
FAKULTA STAVEBNÍ**

Katedra technologie staveb



BAKALÁŘSKÁ PRÁCE

**Stavebně technologický projekt
administrativní budovy „Mělník“**

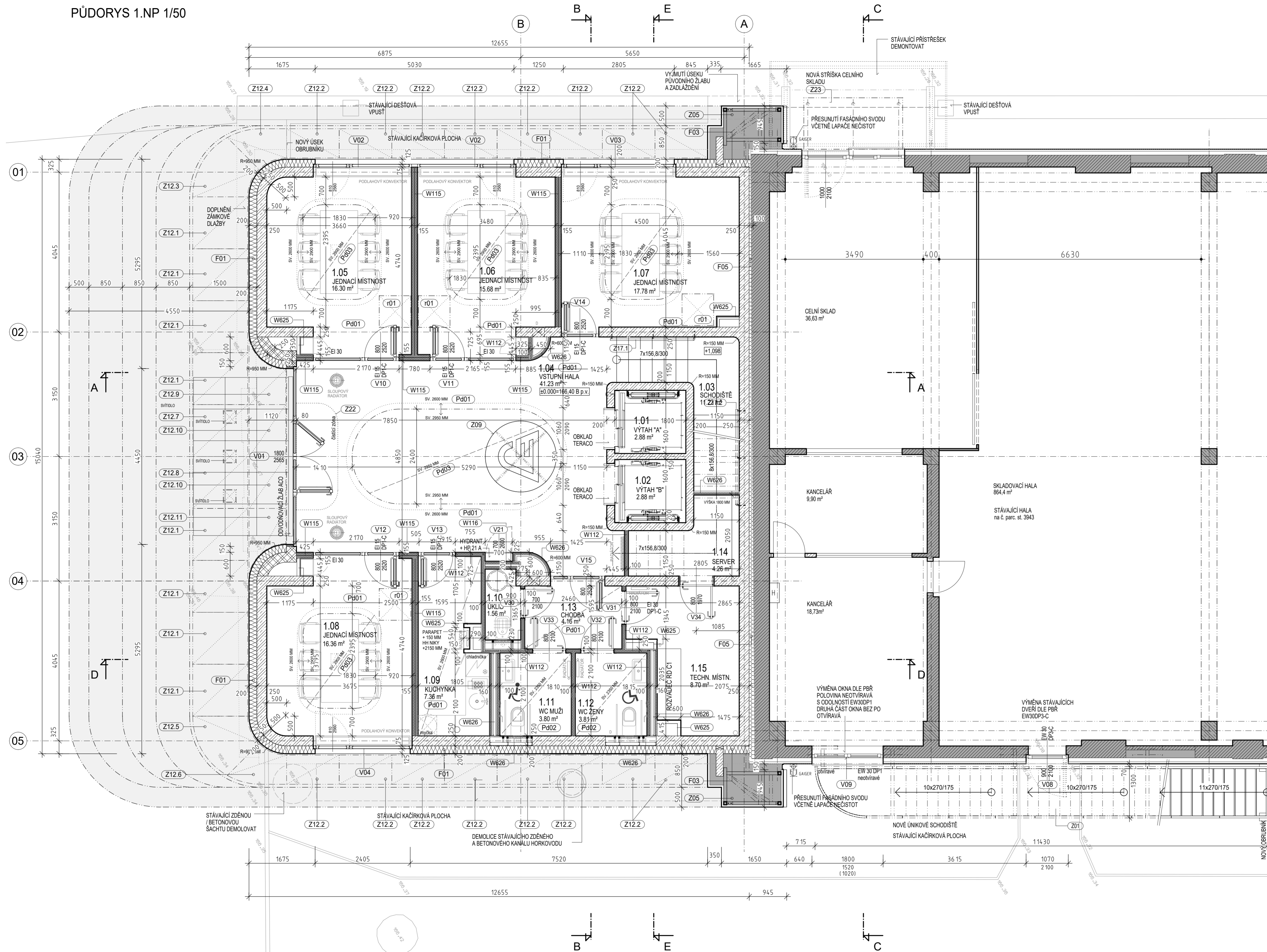
Příloha č.1 - Typický půdorys a řez budovy

Evgeny Shevchuk

2018

Vedoucí bakalářské práce: Ing. Rostislav Šulc, Ph.D

PŮDORYS 1.NP 1/50



LEGENDA MÍSTNOSTÍ
ADMINISTRATIVNÍ PLOCHY

OZNAČENÍ Nr.	NÁZEV MÍSTNOSTI / Raumbezeichnung	PLOCHA Fläche (m²)	PODLAHA / Flur	SV. VÝŠKA Raumhöhe
1.05	JEDNACÍ MÍSTNOST	16.30	P01c PARKETY	2.80
1.06	JEDNACÍ MÍSTNOST	15.68	P01c PARKETY	2.80
1.07	JEDNACÍ MÍSTNOST	17.78	P01c PARKETY	2.80
1.08	JEDNACÍ MÍSTNOST	16.36	P01c PARKETY	2.80
PLOCHA MÍSTNOSTI CELKEM / Raumfläche gesamt:		66.12		

KOMUNIKACE

OZNAČENÍ Nr.	NÁZEV MÍSTNOSTI / Raumbezeichnung	PLOCHA Fläche (m²)	PODLAHA / Flur	SV. VÝŠKA Raumhöhe
1.01	VÝTAH "A"	2.88	P11 OLEJUVZDORNÝ NÁTĚR	14.70
1.02	VÝTAH "B"	2.88	P11 OLEJUVZDORNÝ NÁTĚR	14.70
1.03	SCHODIŠTĚ	11.22	P10 TERAZZO	3.02
1.04	VSTUPNÍ HALA	41.23	P01a KER. DLAŽBA	2.80
1.13	CHODBA	4.16	P01b KER. DLAŽBA	2.60
PLOCHA MÍSTNOSTI CELKEM / Raumfläche gesamt:		62.37		

SOCIÁLNÍ ZÁZEMÍ

OZNAČENÍ Nr.	NÁZEV MÍSTNOSTI / Raumbezeichnung	PLOCHA Fläche (m²)	PODLAHA / Flur	SV. VÝŠKA Raumhöhe
1.09	KUCHYŇKA	7.36	P01b KER. DLAŽBA	2.60
1.10	ÚKLID	1.56	P01b KER. DLAŽBA	2.60
1.11	WC MUŽI	3.80	P01b KER. DLAŽBA	2.35
1.12	WC ŽENY	3.81	P01b KER. DLAŽBA	2.35
PLOCHA MÍSTNOSTI CELKEM / Raumfläche gesamt:		16.53		

TZB

OZNAČENÍ Nr.	NÁZEV MÍSTNOSTI / Raumbezeichnung	PLOCHA Fläche (m²)	PODLAHA / Flur	SV. VÝŠKA Raumhöhe
1.14	SERVER	4.26	P01a KER. DLAŽBA	3.10
1.15	TECHN. MÍSTN.	8.70	P01a KER. DLAŽBA	3.10
PLOCHA MÍSTNOSTI CELKEM / Raumfläche gesamt:		12.96		

TABULKA HMOT

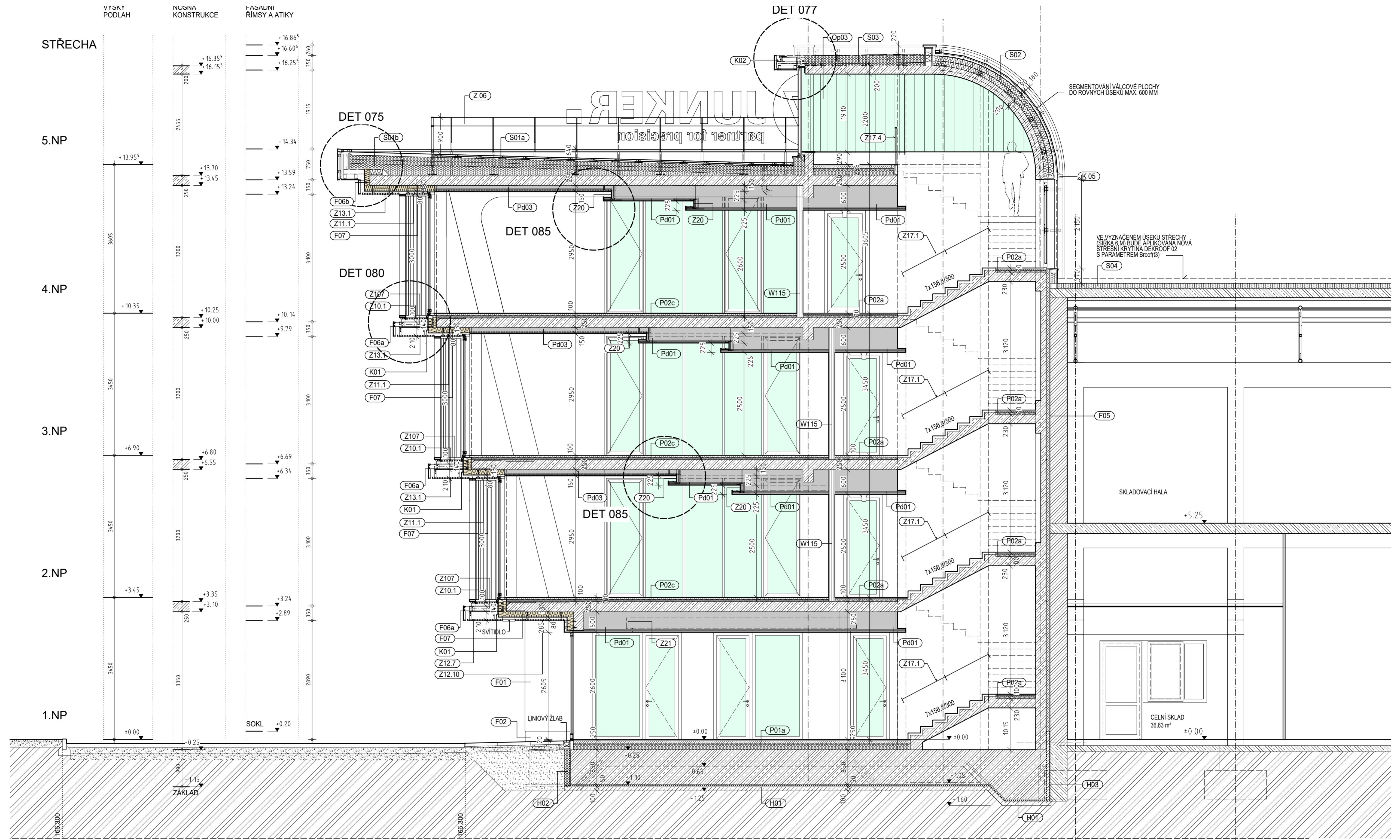
	STÁVAJÍCÍ SOUSEDNÍ BUDOVA CHEMILNÉ ZDIVO / ŽELEZOBETON
	VÝZDÍVKY Z KERAMICKÝCH TVÁŘNIC POROTHERM 24 NA OBÝČEJNOU MALTU
	VÝZDÍVKY Z KERAMICKÝCH TVÁŘNIC POROTHERM 17,5 NA OBÝČEJNOU MALTU
	VÝZDÍVKY Z POROBETONU - PŘESNÉ PŘÍČKY KY TL. DLE VÝKRESU
	ŽELEZOBETONOVÉ KONSTRUKCE Viz stálka
	VNITŘNÍ PŘÍČKY A STĚNY ZE SÁDROKARTONU

VŠECHNY MÍRY MUSÍ BÝT OVĚŘENY NA STAVBĚ
ROZMĚRY NEJZE OBEHŘÍVAT Z TĚMTO VÝKRESU ZHOVDITEL JE POVINN NEPROUDNĚ UVĚDOMIT PROJEKTANTA/ARCHITEKTA O VŠECH
ODLIŠNOSTECH NA STAVBĚ OVLIVŇUJÍCÍCH INFORMACE NA TĚMTO VÝKRESU
VÝKRES JE NUTNĚ ČIST VE VZTAHU K CELKOVÉMU KONTEXTU A ZAMĚŘENÍ JAKÉKOLIV NESROVNALOSTI VE VÝKRESECH/KÓTÁCH MUSÍ BÝT
OZNAČENY PŘIMO PROJEKTANTOVÝMI/ARCHITEKTOVÝMI OBRÁSKY A PŮVODNÍ JEHO INSTRUKCE
TENTO VÝKRES JE NUTNĚ ČIST VE VZTAHU K CELKOVÉ DOKUMENTACI ARCHITECTONICKÉ, STAVEBNÍ A TEŽ K DOKUMENTACI VŠECH
SPECIALISTŮ/TZB, ELEKTRO A ÚSTŘEŽNÍ
TENTO VÝKRES PROBLÉMA OCHRANĚNÉ DLE PŘÍSLUŠNÉHO USTANOVENÍ AUTORSKÉHO ZÁKONA A ETICKÉHO RADU ČESKÉ KOMORY
ARCHITEKTŮ A ČESKÉ KOMORY TECHNICKÝCH A INŽENÝRSKÝCH VÝTVARŮ
KOPÍROVÁNÍ A PUBLIKOVÁNÍ BEZ SOUHLASU AUTORA JE ZAKÁZANO.

±0,000=166,40 Balt p.v.

ZODP. PROJEKTANT ackermann architekti s.r.o.	VYPRACOVAL ackermann architekti s.r.o.	HLAVNÍ INŽ. PROJEKTU ackermann architekti s.r.o.	PROJEKTANT ackermann architekti s.r.o.
ING. ARCH. T. ACKERMANN	ING. ARCH. LADISLAV JENK	ING. ARCH. T. ACKERMANN	
INVESTOR Erwin Junker Grinding Technology o.s., Ripska 863/19, Mělník 276 01	ackermann architekti s.r.o. Šmádkova 917/15, 160 00 Praha 7 - Holešovice tel: +420 233 312 995 info@ackermann-architekti.eu IČ: 27611671 www.ackermann-architekti.eu		
STAVBA PŘÍSTAVBA A PŘESTAVBA ADMINISTRATIVNÍ BUDOVY NA P.Č. 3943 MĚLNÍK	PROJEKT D 1.1.b VÝKRESOVÁ ČÁST AST	FORMÁT A1	DATUM 25.08.2017
OBSAH PŮDORYS 1.NP	STUPEŇ DOKUMENTACE PRO PROJEKOVÁNÍ STAVBY	HERIČKO	ČÍSLO VÝKRESU 002

ŘEZ A-A 1/50



TABULKA HMOT

	STAVAJÍCÍ SOUSEDNÍ BUDOVA CHELNÉ ZDIVO / ŽELEZOBETON
	VÝZDÍVKY Z KERAMICKÝCH TVÁRNIC POROTHERM 24 NA OBYČEJNOU MALTU
	VÝZDÍVKY Z KERAMICKÝCH TVÁRNIC POROTHERM 17.5 NA OBYČEJNOU MALTU
	VÝZDÍVKY Z POROBETONU - PŘESNÉ PŘÍČKOVKY TL DLE VÝKRESU
	ŽELEZOBETONOVÉ KONSTRUKCE Viz staška
	VNITŘNÍ PŘÍČKY A STĚNY ZE SÁDKOKARTONU

VŠECHNY MÍRY MUSÍ BÝT OVĚŘENY NA STAVBĚ!
 RŮZNÉ NEJZE ODMĚŘOVAT Z TONTO VÝKRESU ZHOTOVITEL JE PŮVINEN NEPRODLENĚ UVĚDOMIT PROJEKTANTA/ARCHITEKTA O VŠECH
 ODLISNOSTECH NA STAVBĚ OVLIVŇUJÍCÍCH INFORMACE NA TONTO VÝKRESU.
 VÝKRES JE NUTNĚ ČISTĚ VE VZTAHU K CELKOVÉMU KONTEXTU A ZAMĚŘENÍ JAKÉKOLIV NESROVNALOSTI VE VÝKRESECH/KÓTÁCH MUSÍ BÝT
 OZNAČENY PŘÍMO PROJEKTANTOVÍ/ARCHITEKTOVI K ODSJASNĚNÍ A POTVRZENÍ JEHO INSTRUKCÍ.
 TONTO VÝKRES JE NUTNĚ ČISTĚ VE VZTAHU K CELKOVÉ DOKUMENTACI ARCHITECTONICKÉ, STAVĚBNÍ A TEŽ K DOKUMENTACI VŠECH
 SPECIALISTŮ (TEB, ELEKTRO A OSTATNÍCH).
 TONTO VÝKRES PODLEHÁ OCHRANĚ DLE PŘÍSLUŠNÝCH USTANOVENÍ AUTORSKÉHO ZÁKONA A ETICKÉHO RADU ČESKÉ KOMORY
 ARCHITEKTŮ A ČESKÉ KOMORY TECHNICKO A INŽENÝROVNÍ ČINNÝCH VE VÝSTAVBĚ.
 KOPÍROVÁNÍ A PUBLIKOVÁNÍ BEZ SOUHLASU AUTORA JE ZAKÁZANO.

±0.00=166,40 Balt p.v.

ZODP. PROJEKTANT ackermann architekti s.r.o.	VYPRACOVAL ING. ARCH. T. ACKERMANN	HLAVNÍ INŽ. PROJEKTU ackermann architekti s.r.o.	PROJEKTANT ackermann architekti s.r.o.
ING. ARCH. T. ACKERMANN	ING. ARCH. LADISLAV JENK	ING. ARCH. T. ACKERMANN	ackermann architekti s.r.o. Šimáčkova 917/15, 160 00 Praha 7 - Holešovice tel: +420 232 890 890 info@ackermann-architekti.eu IC: 27611671 www.ackermann-architekti.eu
INVESTOR Erwin Junker Grinding Technology a.s., Ripská 863/19, Mělník 276 01	STAVBA PŘÍSTAVBA A PŘESTAVBA ADMINISTRATIVNÍ BUDOVY NA P.Č. 3943 MĚLNÍK		
PROJEKT D 1.1.b VÝKRESOVÁ ČÁST AST	FORMAT A1	DATUM 21.08.2017	STUPEŇ SOUHRNĚNĚ PRO PROVEDENÍ STAVBY
OBSAH ŘEZ A-A	MĚŘÍTKO 1:50	ČÍSLO VÝKRESU 012	