

Tabulka místností

Označení	Popis	Plocha (m ²)	Podlaha
001	Garáž	357	Epoxidový nátěr
002	Sklepy	17,8	Epoxidový nátěr
003	Sklad	20,2	Epoxidový nátěr
004	Technická místnost	52,4	Epoxidový nátěr
005	Šachta	2,5	Epoxidový nátěr
006	Výťahová šachta	3,4	Epoxidový nátěr
007	Schodiště	19	Keramická dlažba
008	Kotelna	7,5	Epoxidový nátěr
009	Schodiště	20,5	Keramická dlažba
010	Sklad	14,2	Epoxidový nátěr
011	Rampa	116,2	Epoxidový nátěr

Železobeton C 30/37 XC1 (CZ) - 0,02 - Dmax 16 - S3
Výztuž B500B

Porotherm 14

Tepelná izolace Izover EPS

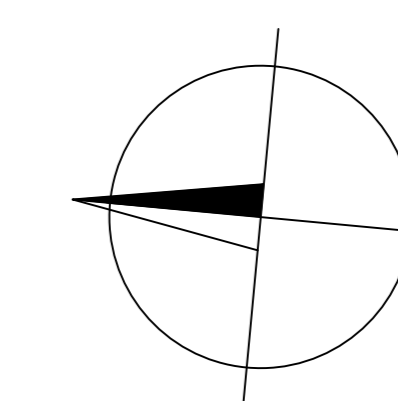
Tepelná izolace XPS Styrodur 3000 CS

Zemina

Hydroizolace

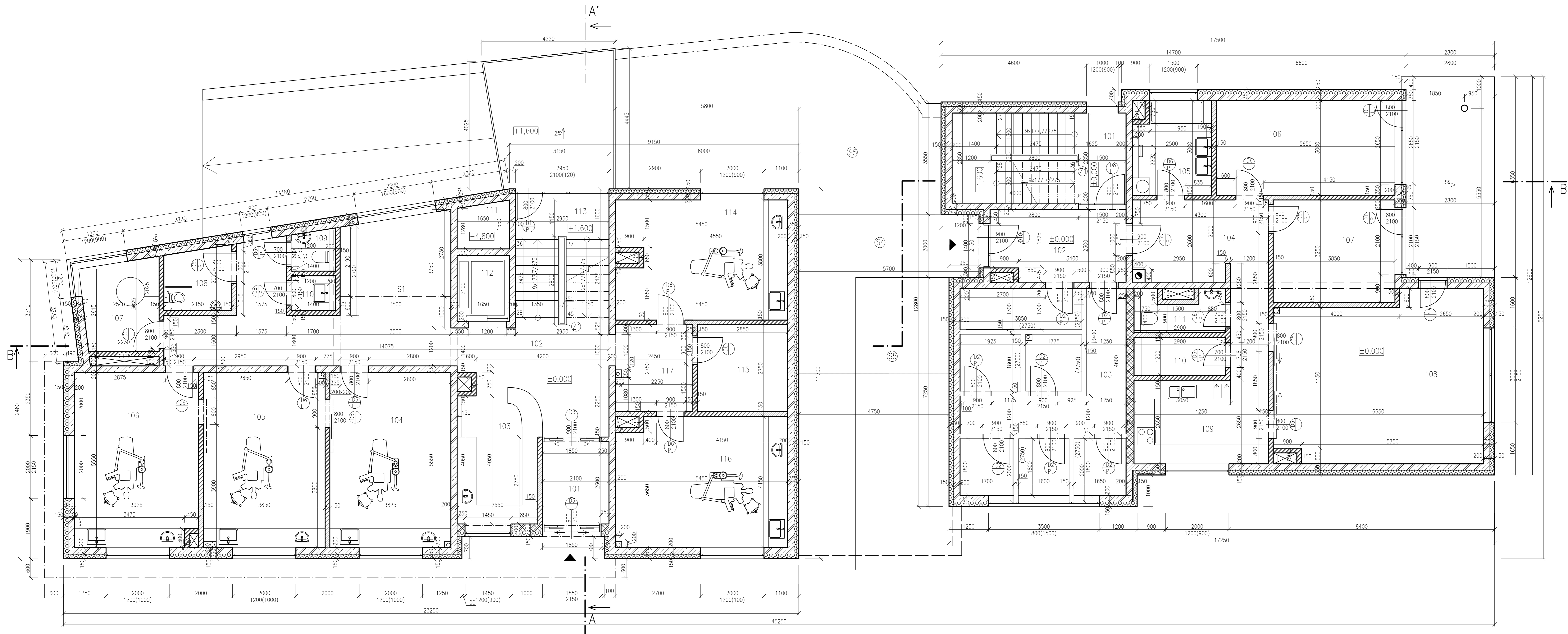
① Ocelové zábradlí s dřevěným madlem

② Ocelové zábradlí se skleněnou výplní



±0,000 = 241,300 m.n.m. Bpiv

Zpracoval Jani Karban	Vedoucí práce Ing. Běla Šiborčíková, CSc.	Školní rok 2017-2018	Fakulta stavební ČVUT
Předmět: Bakalářská práce			
Úloha: Bytový dům se stomatologickou klinikou		Datum 17.6.2018	
Výkres: Půdorys 1.PP		Měřítko M 1:50	
		Číslo výkresu 1	



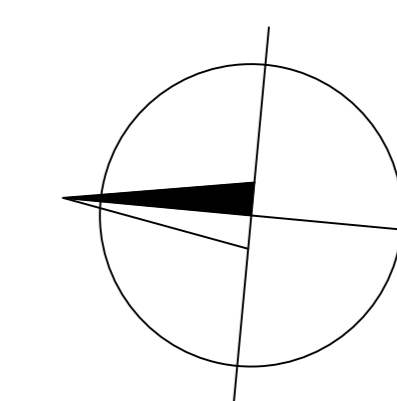
Tabulka místností
Stomatologická klinika

Označení	Popis	Plocha (m ²)	Podlaha
101	Zádvěří	5,7	Keramická dlažba
102	Chodba	39,1	Keramická dlažba
103	Recepce	14,5	Keramická dlažba
104	Ordinace	21,2	Keramická dlažba
105	Ordinace	21,4	Keramická dlažba
106	Ordinace	21,5	Keramická dlažba
107	RTG	6,8	Keramická dlažba
108	WC invalid	4,1	Keramická dlažba
109	WC	1,8	Keramická dlažba
110	Umývárna	1,5	Keramická dlažba
111	Šachta	2,3	-
112	Výťahová šachta	3,4	-
113	Schodiště	12,1	Keramická dlažba
114	Ordinace	20,1	Keramická dlažba
115	Sklad	7,8	Keramická dlažba
116	Ordinace	22,2	Keramická dlažba
117	Chodba	6,7	Keramická dlažba

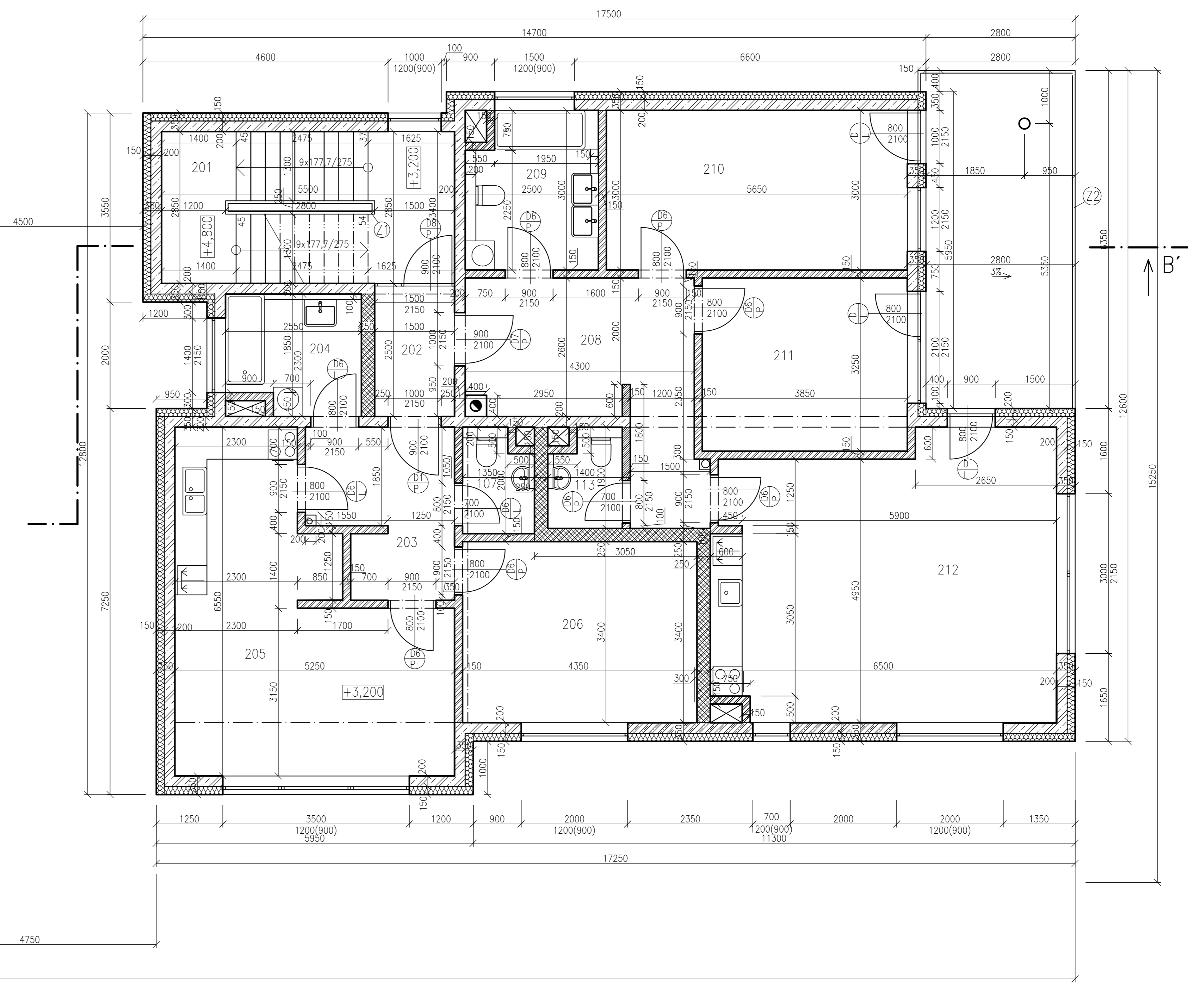
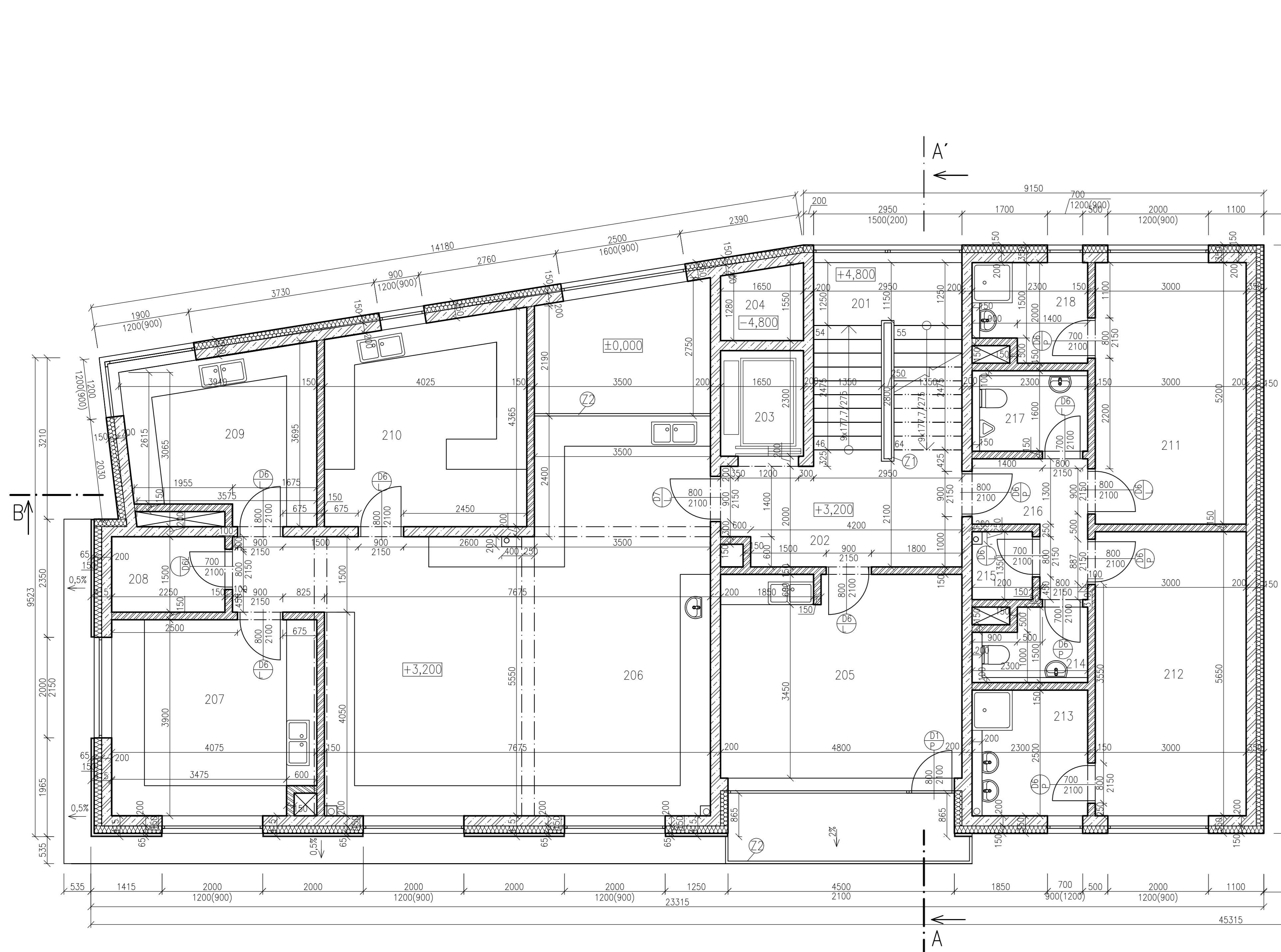
Tabulka místností
Bytová část

Označení	Popis	Plocha (m ²)	Podlaha
101	Schodiště	15,7	Keramická dlažba
102	Zádvěří	9,5	Keramická dlažba
103	Sklepní prostory	34,4	Epoxidový nátěr
104	Chodba	14,6	Keramická dlažba
105	Koupelna +WC	7,1	Keramická dlažba
106	Pokoj	17	Laminátová podlaha
107	Pokoj	12,6	Laminátová podlaha
108	Obývací pokoj	34	Laminátová podlaha
109	Kuchyně	11,1	Keramická dlažba
110	Sklad	3,5	Keramická dlažba
111	WC	3,4	Keramická dlažba

- Železobeton C 30/37 XC1 (C2) - C 0.2 - Dmax 16 - S3
Výztuž B500B
- Porotherm 14
- Porotherm 25 AKU 2 malta M10
- Tepelná izolace Isover EPS
- Sádrokartonové stěny a předsěny
- Ocelové zábradlí s dřevěným madlem
- Ocelové zábradlí se skleněnou výplní
- Skladba S4
- Skladba S5



±0,000 = 241,300 m.n.m. Bp.			
Zpracoval Jan Karban	Vedoucí práce: Ing. Běla Šibůrková, CSc.	Školní rok 2017-2018	Fakulta stavební ČVUT
Předmět: Bakalářská práce			
Téma: Bytový dům se stomatologickou klinikou		Datum 17.5.2018	Měřítko M 1:50
Výkres: Půdorys 1.NP		Číslo výkresu 2	



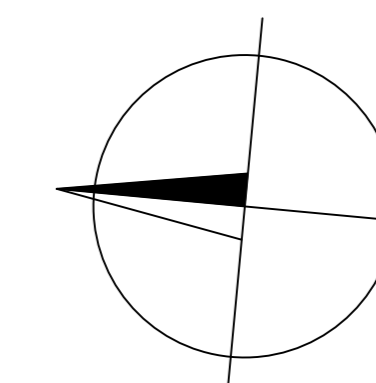
Tabulka místností
Stomatologická klinika

Označení	Popis	Plocha (m ²)	Podlaha
201	Schodiště	12	Keramická dlažba
202	Chodba	9,2	Keramická dlažba
203	Výtah	3,4	-
204	Šachta	2,3	-
205	Zasedací místnost	19,4	Laminátová podlaha
206	Laboratoř	53,7	Keramická dlažba
207	Laboratoř	15,5	Keramická dlažba
208	Skřid	3,4	Keramická dlažba
209	Laboratoř	11,9	Keramická dlažba
210	Laboratoř	16,3	Keramická dlažba
211	Šatna muži	15,6	Keramická dlažba
212	Šatna ženy	16,5	Keramická dlažba
213	Sprcha ženy	5,8	Keramická dlažba
214	WC ženy	3	Keramická dlažba
215	Úklid	1,6	Keramická dlažba
216	Chodba	4,4	Keramická dlažba
217	WC muži	3,8	Keramická dlažba
218	Sprcha muži	4,2	Keramická dlažba

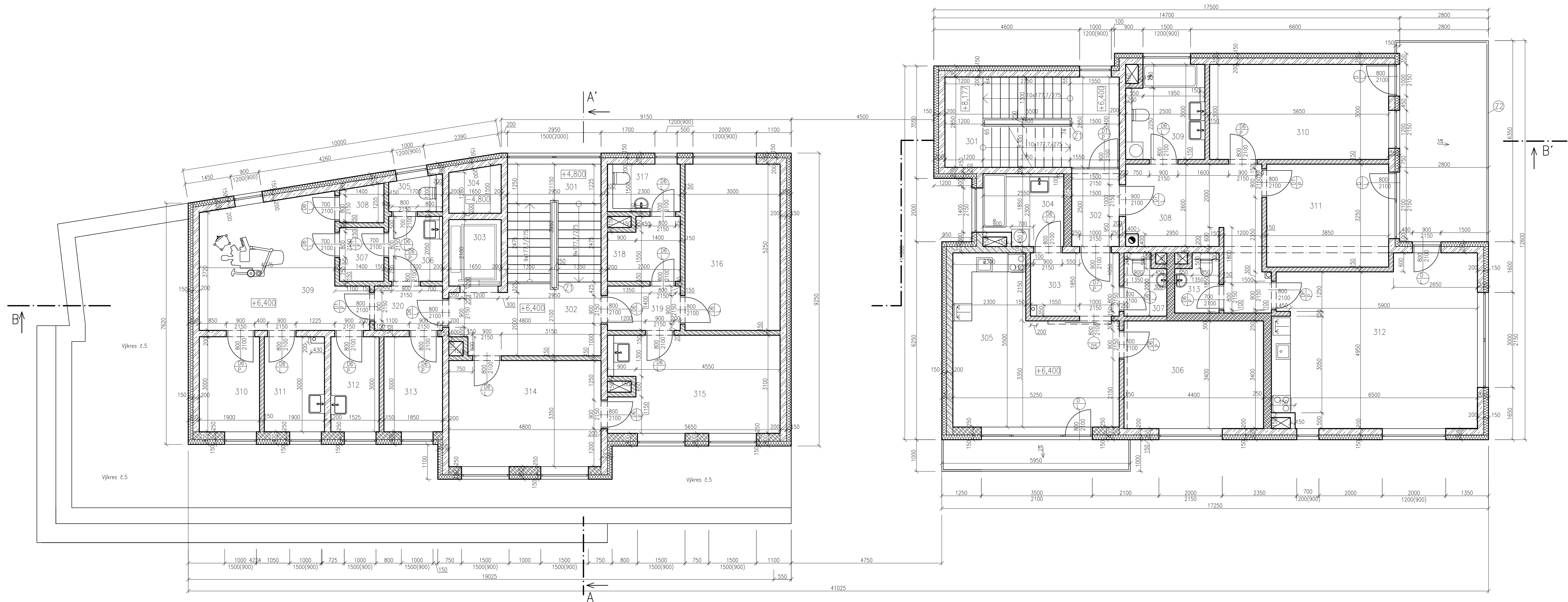
Tabulka místností
Bytová část

Označení	Popis	Plocha (m ²)	Podlaha
201	Schodiště	15,7	Keramická dlažba
202	Zádvěří	3,7	Keramická dlažba
203	Chodba	7,7	Keramická dlažba
204	Koupelna	5,5	Keramická dlažba
205	Kuchyň + obývací pokoj	25,5	Laminátová podlaha + keramická dlažba
206	Pokoj	15	Laminátová podlaha
207	WC	2,5	Keramická dlažba
208	Chodba	14	Keramická dlažba
209	Koupelna	7,1	Keramická dlažba
210	Pokoj	17	Laminátová podlaha
211	Pokoj	12,6	Laminátová podlaha
212	Kuchyň + obývací pokoj	33,1	Laminátová podlaha + keramická dlažba
213	WC	2,4	Keramická dlažba

- Železobeton C 30/37 XC1 (C2) - C10,2 - Dmax 16 - S3
Výstuž B500B
- Porobeton 14
- Porobeton 25 AKU Z malta M10
- Tepelná izolace Isover EPS
- Sádrokartonové stěny a předsítny
- Osové zadržadí s dřevěným madlem
- Osové zadržadí se skleněným výplň



±0,000 = 241,300 m.n.m. Bvč		Fakulta stavební	
Zpracoval: Jan Karban	Vedoucí práce: Ing. Štěpán Šiburková, CSc.	Školní rok: 2017-2018	
Předmět: Bakalářská práce			
Úloha: Bytový dům se stomatologickou klinikou			
Výkres: Půdorys 2.NP			
Datum: 17.5.2018		Měřítko: M 1:50	
Číslo výkresu: 3			



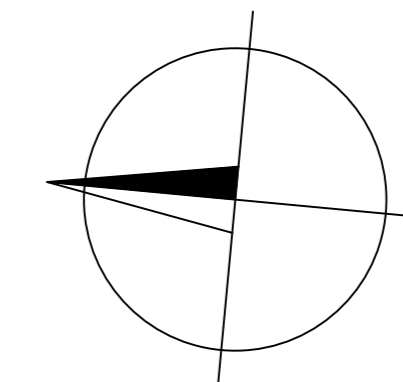
Tabulka místností
Stomatologická klinika

Označení	Popis	Plocha (m ²)	Podlaha
301	Schodiště	12	Keramická dlažba
302	Chodba	9,2	Keramická dlažba
303	Výťah	3,4	Keramická dlažba
304	Sachta	2,3	Keramická dlažba
305	WC	1,8	Keramická dlažba
306	Umývárna	3,8	Keramická dlažba
307	Stenlízace	2,4	Keramická dlažba
308	Úklid	1,6	Keramická dlažba
309	Zákrkový sítěk	19	Keramická dlažba
310	Skład	5,7	Keramická dlažba
311	Doktor	5,7	Laminátová podlaha
312	Sestra	4,6	Laminátová podlaha
313	Skład	5,6	Keramická dlažba
314	Administrativa	16	Laminátová podlaha
315	Administrativa	16,1	Laminátová podlaha
316	Administrativa	15,6	Laminátová podlaha
317	WC	3,5	Keramická dlažba
318	Úklid	4,3	Keramická dlažba
319	Chodba	3,2	Keramická dlažba
320	Chodba	3	Keramická dlažba

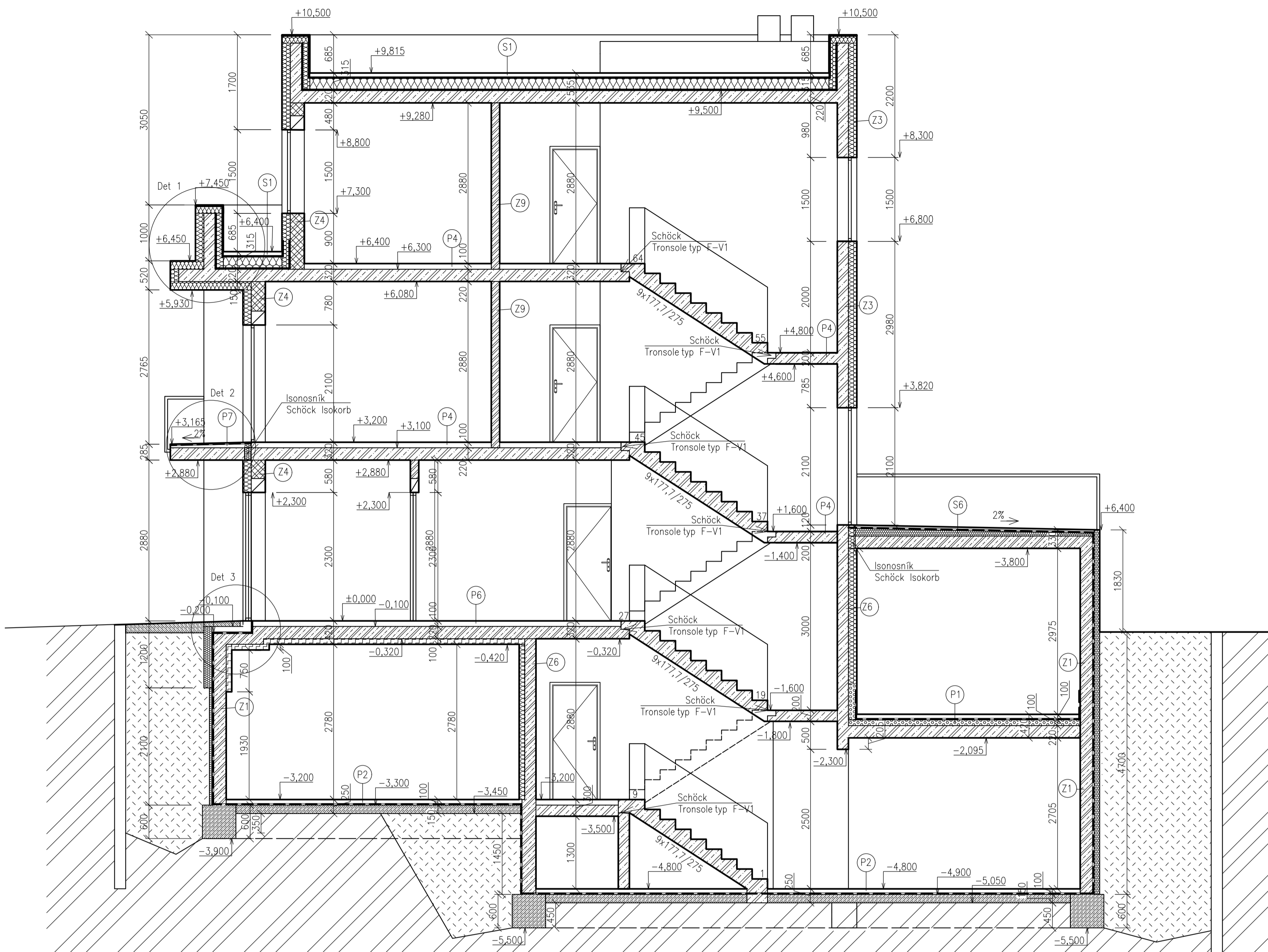
Tabulka místností
Bytová část

Označení	Popis	Plocha (m ²)	Podlaha
301	Schodiště	15,7	Keramická dlažba
302	Zděvěř	3,7	Keramická dlažba
303	Chodba	5,6	Keramická dlažba
304	Koupelna	5,5	Keramická dlažba
305	Kuchyně + obývací pokoj	22,5	Laminátová podlaha + keramická dlažba
306	Pokoj	15	Laminátová podlaha
307	WC	2,5	Keramická dlažba
308	Chodba	14	Keramická dlažba
309	Koupelna	7,1	Keramická dlažba
310	Pokoj	17	Laminátová podlaha
311	Pokoj	12,6	Laminátová podlaha
312	Kuchyně + obývací pokoj	33,1	Laminátová podlaha + keramická dlažba
313	WC	2,4	Laminátová podlaha

- Železobeton C 30/37 XC1 (C2 - O 0,2 - Dmax 16 - S3 Vytlač 8500B
- Porehlem 14
- Porehlem 25 AKU Z malta M10
- Tepelná izolace izover EPS
- Sádkartonové stěny a předsálky
- Ocelové zábradlí s dřevěným madlem
- Ocelové zábradlí se skleněnou výplní



1:000 = 241,300 m.n.m. Bv			
Zpracovatel Jan Karban	Vedoucí práce Ing. Běta Stibůrková, CSc.	Školní rok 2017-2018	Fakulta stavební ČVUT
Předmět: Bakalářská práce			
Téma: Bytový dům se stomatologickou klinikou		Datum 17.5.2018	Měřítko M 1:50
Výsledek: Půdorys 3.NP		Číslo výkresu 4	

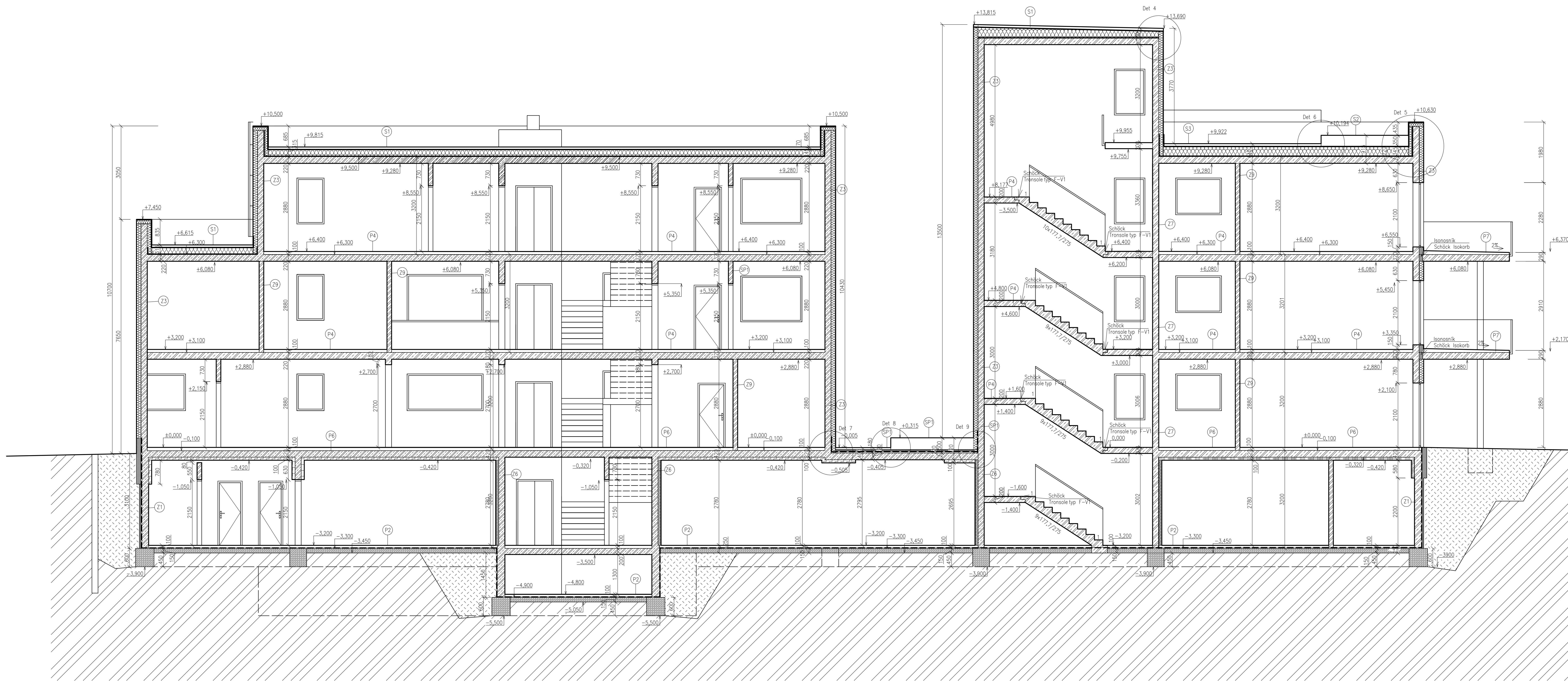


- Železobeton C 30/37 XC1 (CZ) - CI 0,2 - Dmax 16 - S3
Výztuž B500B
- Porotherm 14
- Porotherm 25 AKU Z malta M10
- Tepelná izolace Isover EPS
- Tepelná izolace XPS Styrodur 300CS
- Tepelná izolace Foamlas S3
- Tepelná izolace Isover TOPV
- Prostý beton
- Zemina nasypaná
- Zemina původní
- Hydroizolace

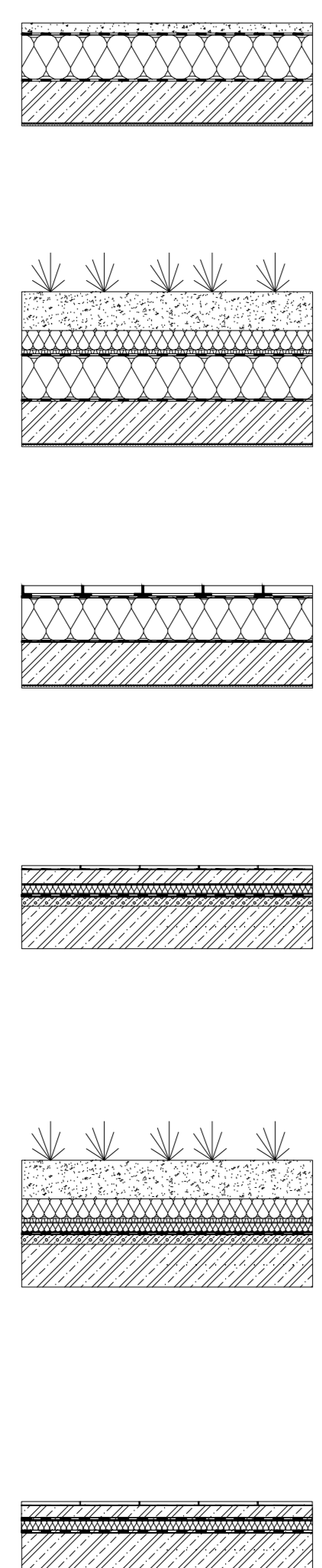
- S1) Střecha nepochozí**
Riční Kamenivo frakce 16/32mm - 70mm
Netkaná textilie Filtek 300 - 5mm
Hydroizolační fólie Sikaplan SGMA - 2mm
Netkaná textilie Filtek 300 - 4mm
Tepelná izolace EPS 100 (Isover) ve směru - min.230mm
Hydroizolační asfaltový pás Elastek 40 - 4mm
Žb. Deska - 220mm
Lepicí a stěrkaovací hmota Weber.therm - 5mm
Omítka vápenosádrová Weber.mur 644 - 10mm
- S2) Střecha zelená**
Rostliny
Hlína písčité - 200 mm
Substrátové desky Isover FLORA - 100mm
Drenážní novopová fólie - 20mm
Netkaná textilie Filtek 300 - 4mm
Hydroizolační fólie Sikaplan SGMA - 2mm
Netkaná textilie Filtek 300 - 4mm
EPS 100 ve směru - min.230mm
Hydroizolační asfaltový pás Elastek 40 - 4mm
Žb. deska - 220 mm
Lepicí a stěrkaovací hmota Weber.therm - 5mm
Omítka vápenosádrová Weber.mur 644 - 10mm
- S3) Střecha pochozí, terasy**
Terasová dlažba + položky pro dlažbu - 50mm
Přířez z hydroizolační fólie - 2mm
Hydroizolační fólie Sikaplan SGMA - 2mm
Netkaná textilie Filtek 300 - 4mm
Tepelná izolace EPS Isover 200 ve směru - min.230mm
Hydroizolační asfaltový pás Elastek 40 - 4mm
ŽB deska - 220 mm
Lepicí a stěrkaovací hmota Weber.therm - 5mm
Omítka vápenosádrová Weber.mur 644 - 10mm
- S4) Střecha pochozí na garáži**
Keramická dlažba protizkluzná + lepidlo - 15mm
Hydroizolační stěrka MAPELASTIC - 2mm
Betónová mazanina + kari síť - 50mm
Separáční PE fólie - 1mm
XPS Styrodur 3000 CS - 50mm
Netkaná textilie Filtek 300 - 4 mm
Hydroizolační fólie Sikaplan SGMA - 2mm
Netkaná textilie Filtek 300 - 4mm
Keramizbeton ve směru - min.50mm
Žb deska - 220mm
- S5) Střecha zelená na garáži**
Rostliny
Hlína písčité - 200mm
Substrátové desky Isover FLORA - 100mm
Drenážní novopová fólie výšky - 20mm
Netkaná textilie Filtek 300 - 4 mm
XPS Styrodur 3000 CS - 50mm
Netkaná textilie Filtek 300 - 4 mm
Hydroizolační fólie Sikaplan SGMA - 2mm
Netkaná textilie Filtek 300 - 4mm
Keramizbeton ve směru - min.50mm
Žb deska - 220mm
- S6) Střecha pochozí, terasy**
Terasová dlažba + položky pro dlažbu - 50mm
Přířez z hydroizolační fólie - 2mm
Hydroizolační fólie Sikaplan SGMA - 2mm
Netkaná textilie Filtek 300 - 4mm
XPS Styrodur 3000 CS ve směru - min.50mm
Hydroizolační asfaltový pás Elastek 40 - 4mm
ŽB deska - 220 mm
Lepicí a stěrkaovací hmota Weber.therm - 5mm
Omítka vápenosádrová Weber.mur 644 - 10mm
- S7) Stěna suterénní**
Žb. stěna - 250mm
Hydroizolační asfaltový pás Elastek 50 - 5mm
XPS Styrodur 3000 CS - 50mm / 100mm
Netkaná textilie Filtek 500 - 5mm
- Z1) Stěna sokl (400mm nad terén)**
Omítka vápenosádrová Weber.mur 644 - 10mm
Lepicí a stěrkaovací hmota Weber.therm - 5mm
Žb. stěna - 200mm
Hydroizolační asfaltový pás Elastek 50 - 5mm
Lepicí a stěrkaovací hmota Weber.therm - 5mm
XPS Styrodur 3000 CS - 150mm
Lepicí a stěrkaovací hmota + výstužná síťovina - 5mm
Omítka minerální Weber.tap 200 - 10mm
- Z2) Stěna obvodová železobetonová**
Omítka vápenosádrová Weber.mur 644 - 10mm
Lepicí a stěrkaovací hmota Weber.therm - 5mm
Žb. stěna - 200mm
Lepicí a stěrkaovací hmota Weber.therm - 5mm
EPS 70F Isover - 150mm
Lepicí a stěrkaovací hmota + výstužná síťovina - 5mm
Omítka minerální Weber.tap 200 - 10mm
- Z3) Mezibytová příčka**
Omítka vápenosádrová Weber.mur 644 - 10mm
Lepicí a stěrkaovací hmota Weber.therm - 5mm
Porotherm 25 AKU Z - 250mm
Lepicí a stěrkaovací hmota Weber.therm - 5mm
Omítka vápenosádrová Weber.mur 644 - 10mm
- Z4) Příčka**
Omítka vápenosádrová Weber.mur 644 - 10mm
Lepicí a stěrkaovací hmota Weber.therm - 5mm
Porotherm 14 - 140mm
Lepicí a stěrkaovací hmota Weber.therm - 5mm
Omítka vápenosádrová Weber.mur 644 - 10mm
- P1) Rampa do garáže**
Epoxidový nátěr - 2mm
Drátobeton - 87mm
Separáční PE fólie - 1mm
Hydroizolační asfaltový pás Elastek 50 - 5mm
Izolace z pěnového skla Foamlas S3 - 100mm
Asfaltový pás Elastek 50 - 5mm
Žb deska - 220mm
- P2) Podlaha garáže, technické místnosti, sklady**
Epoxidový nátěr - 2mm
Drátobeton - 92mm
Separáční PE fólie - 1mm
Hydroizolační asfaltový pás Elastek 50 - 5mm
Podkladní beton - 150 mm
- P3) Podlaha záchody, kuchyňky, ordinace, laboratoře**
Keramická dlažba + lepidlo - 15mm
Hydroizolační stěrka MAPELASTIC - 2mm
Betónová mazanina + kari síť - 52mm
Separáční PE fólie - 1mm
Minerální kročejová izolace Isover N - 30mm
ŽB deska - 220mm
- P4) Chodby**
Keramická dlažba + lepidlo - 15mm
Betónová mazanina + kari síť - 54mm
Separáční PE fólie - 1mm
Minerální kročejová izolace Isover N - 30mm
ŽB deska - 220mm
- P5) Podlaha obývacího prostoru**
Laminátová podlaha s HDF jádrem - 10mm
Kluzná podložka - 3mm
Betónová mazanina + kari síť - 56mm
Separáční PE fólie - 1mm
Minerální kročejová izolace Isover N - 30mm
ŽB deska - 220mm
- P6) Podlaha nad 1.PP**
Keramická dlažba + lepidlo - 15mm
Betónová mazanina + kari síť - 54mm
Separáční PE fólie - 1mm
Minerální kročejová izolace Isover N - 30mm
ŽB deska - 220mm
Lepicí a stěrkaovací hmota Weber.therm - 5mm
Minerální izolace Isover TOPV - 100mm
Lepicí a stěrkaovací hmota Weber.therm - 5mm
Omítka vápenosádrová Weber.mur 644 - 10mm
- P7) Terasa nad vjezdem, balkony**
Keramická dlažba protizkluzná + lepidlo - 15mm
Hydroizolační asfaltový pás Elastek 50 - 5mm
Betónová mazanina ve směru + kari síť - 50mm
Žb deska - 220mm
- Z4) Stěna obvodová zděná**
Omítka vápenosádrová Weber.mur 644 - 10mm
Lepicí a stěrkaovací hmota Weber.therm - 5mm
Porotherm 25 Aku Z - 250mm
Lepicí a stěrkaovací hmota Weber.therm - 5mm
EPS 70F Isover - 150mm
Lepicí a stěrkaovací hmota + výstužná síťovina - 5mm
Omítka minerální Weber.tap 200 - 10mm
- Z5) Stěna obvodová dvouplášťová**
Omítka vápenosádrová Weber.mur 644 - 10mm
Lepicí a stěrkaovací hmota Weber.therm - 5mm
Žb. stěna - 200mm
Lepicí a stěrkaovací hmota Weber.therm - 5mm
EPS 70F Isover - 150mm
Dřevěný rošt + provětrávací mezera - 50mm
Fasádní desky Cetris Lasur - 14mm
- Z6) Stěna vnitřní zateplená**
Omítka vápenosádrová Weber.mur 644 - 10mm
Lepicí a stěrkaovací hmota Weber.therm - 5mm
Žb stěna - 200mm
Lepicí a stěrkaovací hmota Weber.therm - 5mm
EPS 70F Isover - 100mm
Lepicí a stěrkaovací hmota Weber.therm - 5mm
Omítka vápenosádrová Weber.mur 644 - 10mm
- Z7) Vnitřní nosná stěna**
Omítka vápenosádrová Weber.mur 644 - 10mm
Lepicí a stěrkaovací hmota Weber.therm - 5mm
ŽB stěna - 200mm
Lepicí a stěrkaovací hmota Weber.therm - 5mm
Omítka vápenosádrová Weber.mur 644 - 10mm

+0,000 = 241,300 m.n.m. Bpv

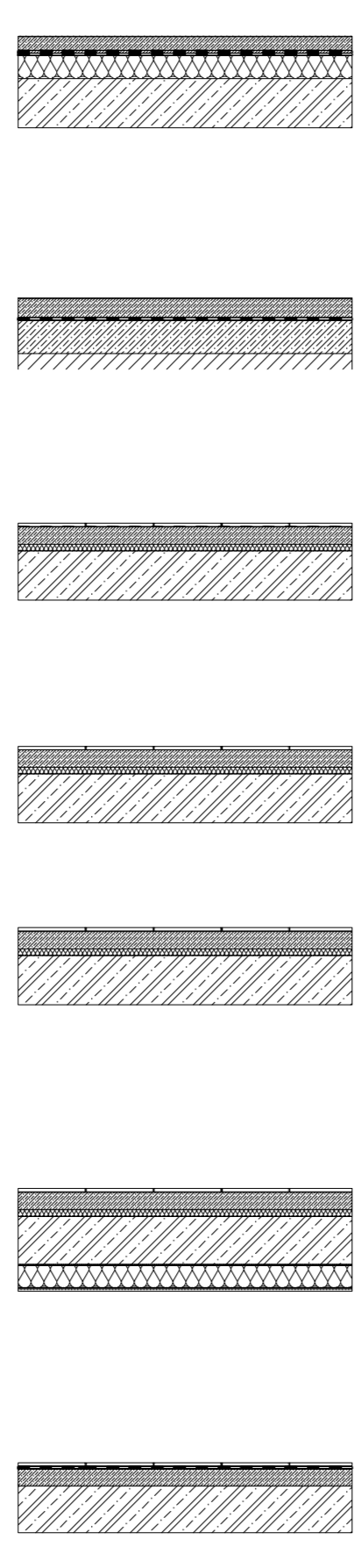
Zpracoval Jan Karban	Vedoucí práce Ing. Běla Šibůrková, CSc.	Školní rok 2017-2018	Fakulta stavební ČVUT
Předmět: Bakalářská práce			Datum 17.5.2018
Uloha: Bytový dům se stomatologickou klinikou			Meřítko M 1:50
Výkres: Řez A-A'			Číslo výkresu 6



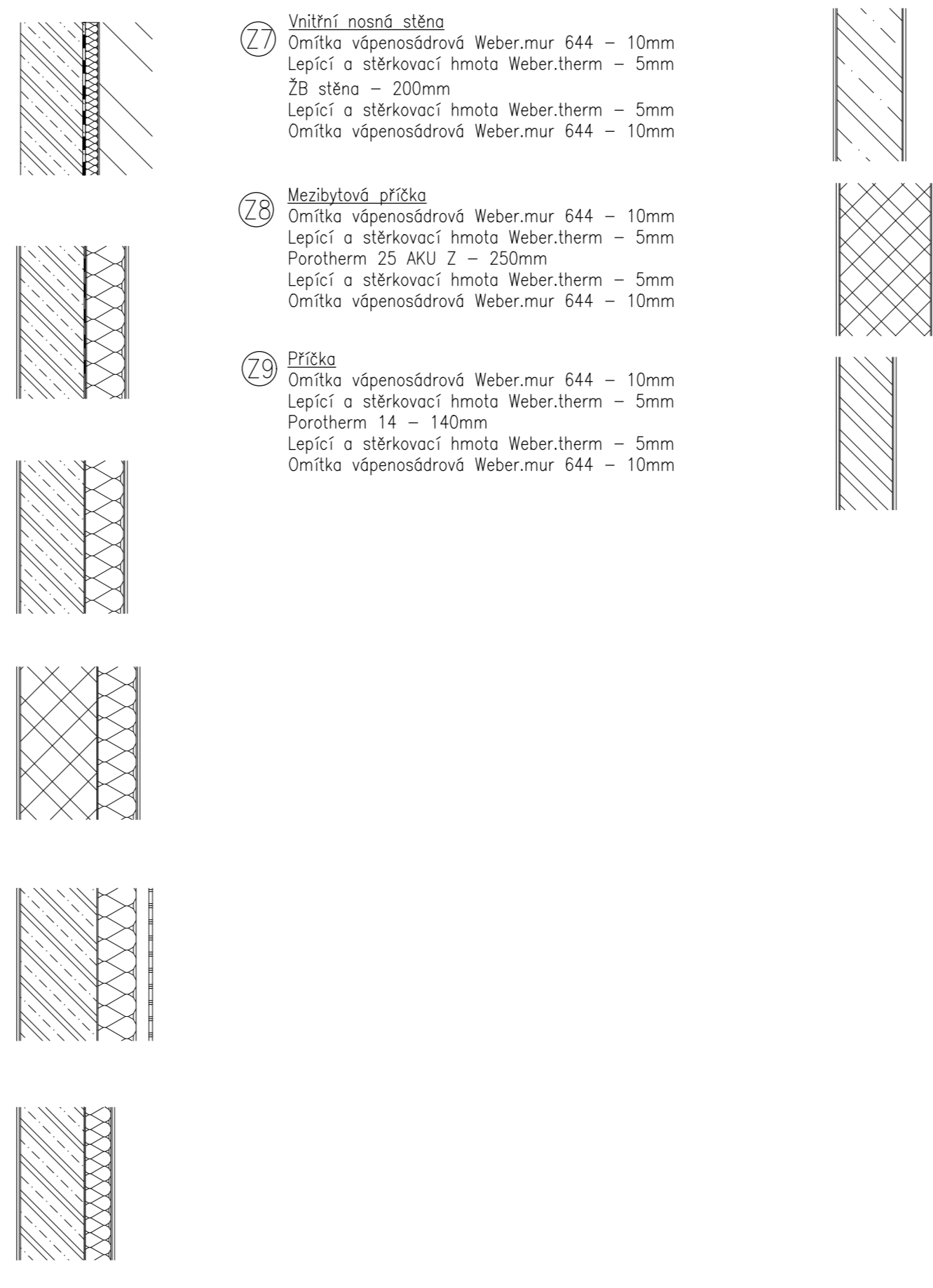
- S1 Stěna nepochozí**
 Řízení Kamenná liška 16/32mm - 70mm
 Netkaná textilie Filtek 500 - 5mm
 Hydroizolační fóie Sikaplan SDMA - 2mm
 Netkaná textilie Filtek 300 - 4mm
 Tepelná izolace EPS 100 (isover) ve spádu - min.230mm
 Hydroizolační asfaltový pás Elastek 40 - 4mm
 Zb. deska - 220mm
 Lepicí a stěrkaovací hmota Weber.therm - 5mm
 Omítka vřepensádrová Weber.mur 644 - 10mm
- S2 Stěna zeleň**
 Rostliny
 Hlína písčité - 200 mm
 Substrátové desky Isover FLORA - 100mm
 Drenážní rohová fóie - 20mm
 Netkaná textilie Filtek 300 - 4mm
 Hydroizolační fóie Sikaplan SDMA - 2mm
 Netkaná textilie Filtek 300 - 4mm
 EPS 100 ve spádu - min.230mm
 Hydroizolační asfaltový pás Elastek 40 - 4mm
 Zb. deska - 220 mm
 Lepicí a stěrkaovací hmota Weber.therm - 5mm
 Omítka vřepensádrová Weber.mur 644 - 10mm
- S3 Stěna pochozí terasy**
 Terasová dlažba + položky pro dlažbu - 50mm
 Přířez z hydroizolační fóie - 2mm
 Hydroizolační fóie Sikaplan SDMA - 2mm
 Netkaná textilie Filtek 300 - 4mm
 Tepelná izolace EPS Isover 200 ve spádu - min.230mm
 Hydroizolační asfaltový pás Elastek 40 - 4mm
 Zb. deska - 220 mm
 Lepicí a stěrkaovací hmota Weber.therm - 5mm
 Omítka vřepensádrová Weber.mur 644 - 10mm
- S4 Stěna pochozí na garáži**
 Keramická dlažba protiskluzná + lepidlo - 15mm
 Hydroizolační stěrka MAPELASTIC - 2mm
 Betonová mazonina + kari síť - 50mm
 Separoční PE fóie - 1mm
 XPS Styrodur 3000 CS - 50mm
 Netkaná textilie Filtek 300 - 4 mm
 Hydroizolační fóie Sikaplan SDMA - 2mm
 Netkaná textilie Filtek 300 - 4 mm
 Keramzbeton ve spádu - min.50mm
 Zb. deska - 220mm
- S5 Stěna zeleň na garáži**
 Rostliny
 Hlína písčité - 200mm
 Substrátové desky Isover FLORA - 100mm
 Drenážní rohová fóie výšky - 20mm
 Netkaná textilie Filtek 300 - 4 mm
 XPS Styrodur 3000 CS - 50mm
 Hydroizolační fóie Sikaplan SDMA - 2mm
 Netkaná textilie Filtek 300 - 4 mm
 Keramzbeton ve spádu - min.50mm
 Zb. deska - 220mm
- S6 Stěna pochozí terasy**
 Terasová dlažba + položky pro dlažbu - 50mm
 Přířez z hydroizolační fóie - 2mm
 Hydroizolační fóie Sikaplan SDMA - 2mm
 Netkaná textilie Filtek 300 - 4mm
 XPS Styrodur 3000 CS ve spádu - min.50mm
 Hydroizolační asfaltový pás Elastek 40 - 4mm
 Zb. deska - 220 mm
 Lepicí a stěrkaovací hmota Weber.therm - 5mm
 Omítka vřepensádrová Weber.mur 644 - 10mm



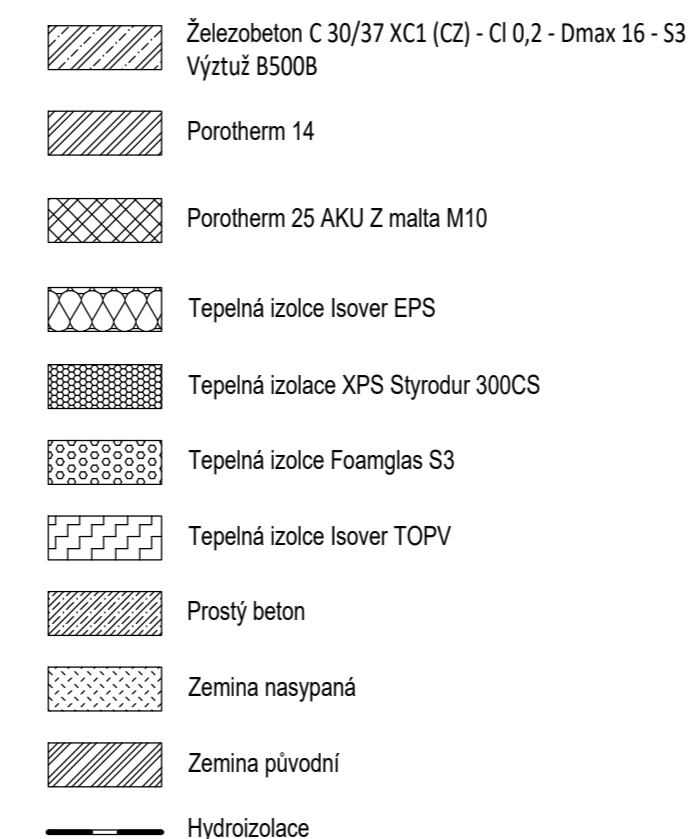
- P1 Běhna st. garáže**
 Epoxidový nátěr - 2mm
 Dřívkožeton - 87mm
 Separoční PE fóie - 1mm
 Hydroizolační asfaltový pás Elastek 50 - 5mm
 Izolace z pěnového skla Foamglass S3 - 100mm
 Asfaltový pás Elastek 50 - 5mm
 Zb. deska - 220mm
- P2 Podlaha garáže, technické místnosti, sklady**
 Epoxidový nátěr - 2mm
 Dřívkožeton - 92mm
 Separoční PE fóie - 1mm
 Hydroizolační asfaltový pás Elastek 50 - 5mm
 Podkladní beton - 150 mm
- P3 Podlaha záchody, kuchyňky, ordinace, laboratoře**
 Keramická dlažba + lepidlo - 15mm
 Hydroizolační stěrka MAPELASTIC - 2mm
 Betonová mazonina + kari síť - 50mm
 Separoční PE fóie - 1mm
 Minerální křehavý izolace Isover N - 30mm
 Zb. deska - 220mm
- P4 Chodby**
 Keramická dlažba + lepidlo - 15mm
 Betonová mazonina + kari síť - 54mm
 Separoční PE fóie - 1mm
 Minerální křehavý izolace Isover N - 30mm
 Zb. deska - 220mm
- P5 Podlaha obývací zóny**
 laminátová podlaha + HDF jádrem - 10mm
 Kluzná podložka - 3mm
 Betonová mazonina + kari síť - 56mm
 Separoční PE fóie - 1mm
 Minerální křehavý izolace Isover N - 30mm
 Zb. deska - 220mm
- P6 Podlaha nad 1.PP**
 Keramická dlažba + lepidlo - 15mm
 Betonová mazonina + kari síť - 54mm
 Separoční PE fóie - 1mm
 Minerální křehavý izolace Isover N - 30mm
 Zb. deska - 220mm
 Lepicí a stěrkaovací hmota Weber.therm - 5mm
 Minerální izolace Isover DPA - 100mm
 Lepicí a stěrkaovací hmota Weber.therm - 5mm
 Omítka vřepensádrová Weber.mur 644 - 10mm
- P7 Terasa nad vjezdem, balkony**
 Keramická dlažba protiskluzná + lepidlo - 15mm
 Hydroizolační asfaltový pás Elastek 50 - 5mm
 Betonová mazonina ve spádu + kari síť - 50mm
 Zb. deska - 220mm



- Z1 Stěna vstupní**
 Zb. stěna - 250mm
 Hydroizolační asfaltový pás Elastek 50 - 5mm
 XPS Styrodur 3000 CS - 50mm / 100mm
 Netkaná textilie Filtek 500 - 5mm
- Z2 Stěna sálí (400mm nad terén)**
 Omítka vřepensádrová Weber.mur 644 - 10mm
 Lepicí a stěrkaovací hmota Weber.therm - 5mm
 Zb. stěna - 200mm
 Hydroizolační asfaltový pás Elastek 50 - 5mm
 Lepicí a stěrkaovací hmota Weber.therm - 5mm
 XPS Styrodur 3000 CS - 150mm
 Lepicí a stěrkaovací hmota + výplňová síťovina - 5mm
 Omítka minerální Weber.isop 200 - 10mm
- Z3 Stěna obvodová, interakční**
 Omítka vřepensádrová Weber.mur 644 - 10mm
 Lepicí a stěrkaovací hmota Weber.therm - 5mm
 Zb. stěna - 200mm
 Lepicí a stěrkaovací hmota Weber.therm - 5mm
 EPS 70F Isover - 150mm
 Lepicí a stěrkaovací hmota + výplňová síťovina - 5mm
 Omítka minerální Weber.isop 200 - 10mm
- Z4 Stěna obvodová ztělá**
 Omítka vřepensádrová Weber.mur 644 - 10mm
 Lepicí a stěrkaovací hmota Weber.therm - 5mm
 Porotherm 25 AKU 2 - 250mm
 Lepicí a stěrkaovací hmota Weber.therm - 5mm
 EPS 70F Isover - 150mm
 Lepicí a stěrkaovací hmota + výplňová síťovina - 5mm
 Omítka minerální Weber.isop 200 - 10mm
- Z5 Stěna obvodová dvupoklopatá**
 Omítka vřepensádrová Weber.mur 644 - 10mm
 Lepicí a stěrkaovací hmota Weber.therm - 5mm
 Zb. stěna - 200mm
 Lepicí a stěrkaovací hmota Weber.therm - 5mm
 EPS 70F Isover - 150mm
 Dřevěný rást + provětrávací mezera - 50mm
 Fasónní desky Galva Lustr - 14mm
- Z6 Stěna vnitřní zateplená**
 Omítka vřepensádrová Weber.mur 644 - 10mm
 Lepicí a stěrkaovací hmota Weber.therm - 5mm
 Zb. stěna - 200mm
 Lepicí a stěrkaovací hmota Weber.therm - 5mm
 EPS 70F Isover - 100mm
 Lepicí a stěrkaovací hmota Weber.therm - 5mm
 Omítka vřepensádrová Weber.mur 644 - 10mm

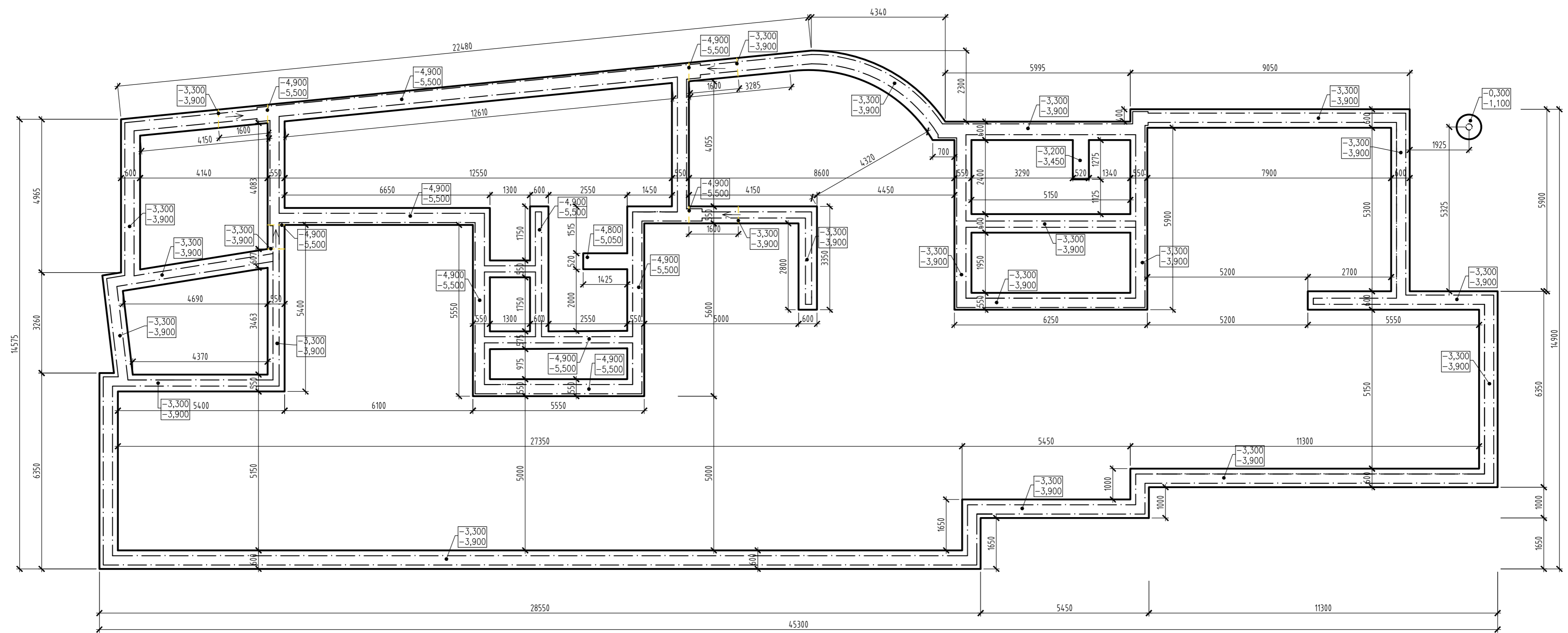


- V1 Vnitřní nosná stěna**
 Omítka vřepensádrová Weber.mur 644 - 10mm
 Lepicí a stěrkaovací hmota Weber.therm - 5mm
 Zb. stěna - 200mm
 Lepicí a stěrkaovací hmota Weber.therm - 5mm
 Omítka vřepensádrová Weber.mur 644 - 10mm
- Z6 Mezibytová příčka**
 Omítka vřepensádrová Weber.mur 644 - 10mm
 Lepicí a stěrkaovací hmota Weber.therm - 5mm
 Porotherm 25 AKU 2 - 250mm
 Lepicí a stěrkaovací hmota Weber.therm - 5mm
 Omítka vřepensádrová Weber.mur 644 - 10mm
- Z7 Příčka**
 Omítka vřepensádrová Weber.mur 644 - 10mm
 Lepicí a stěrkaovací hmota Weber.therm - 5mm
 Porotherm 14 - 140mm
 Lepicí a stěrkaovací hmota Weber.therm - 5mm
 Omítka vřepensádrová Weber.mur 644 - 10mm



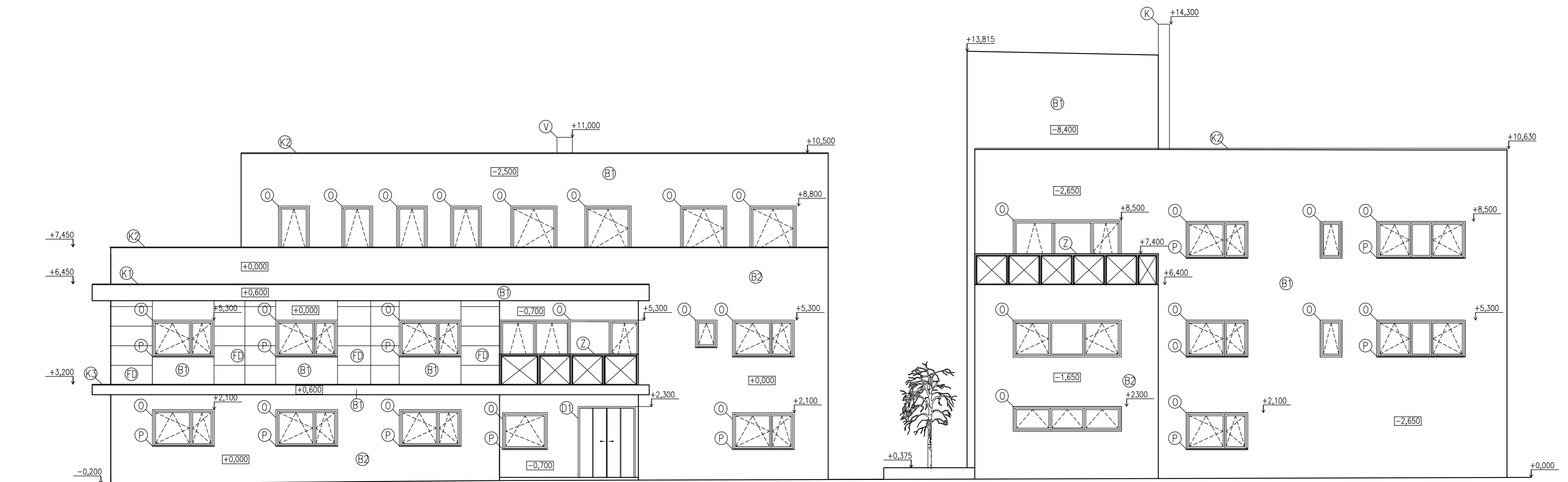
±0,000 = 241,300 m.n.m. BpV

Zpracoval Jan Kaban	Vedoucí práce Ing. Dita Štubrová, CSc.	Školní rok 2017-2018	Škola ČVUT
Predmet Bakalářská práce		Fakulta stavební	
Ukolo Bytový dům se stomatologickou klinikou		Datum 17.5.2018	
Výkres Řez B-B'		Měřítko M 1:50	
		Číslo výkresu 7	



±0,000 = 241,300 m.n.m Bpv

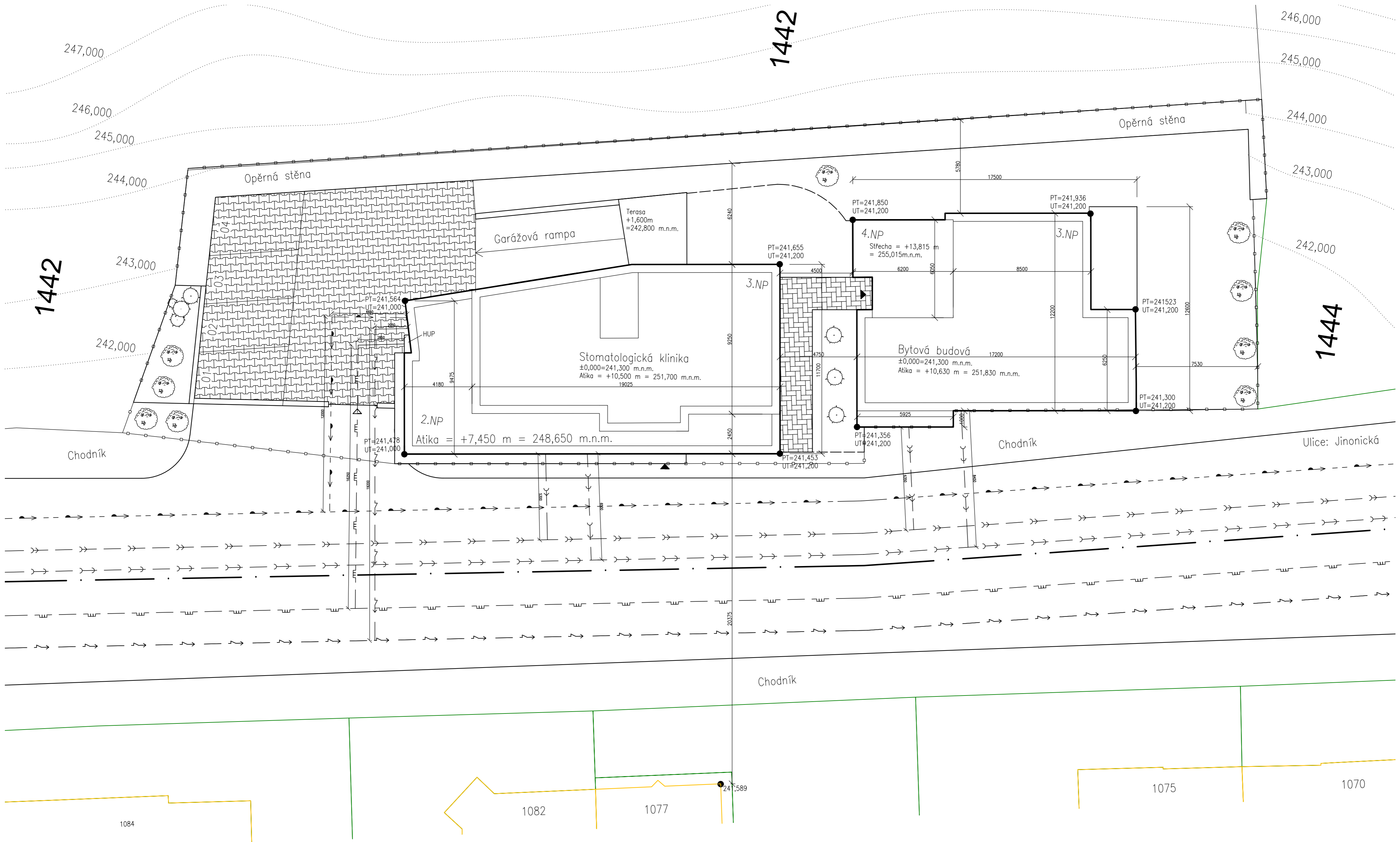
Zpracoval Jan Karban	Vedoucí práce: Ing. Běla Stibůrková, CSc.	Školní rok 2017-2018	Fakulta stavební CVUT
Předmět: Bakalářská práce			Datum: 17.5.2018
Úloha: Bytový dům se stomatologickou klinikou			Měřítko: M 1:100
Výkres: Základy			Číslo výkresu: 8



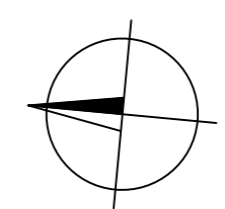
- Ⓛ) Vchodové dveře posuvné
- Ⓞ) Okno Hliníkový rám
- Ⓟ) Okenní parapet
- Ⓚ) Komín
- Ⓥ) Výfuk VZT
- Ⓟ) Fasádní barva béžová
- Ⓟ) Fasádní barva bílá
- Ⓛ) Fasádní desky cetrís
- Ⓚ) Klempířský prvek římsy
- Ⓚ) Klempířský prvek atiky
- Ⓚ) Klempířský prvek římsy
- Ⓡ) Zábradlí se skleněnou výplní

±0,000 = 241,300 m.n.m Bpv

Zpracoval Jan Karban	Vedoucí práce: Ing. Běla Stibůrková, CSc.	Školní rok 2017-2018	Fakulta stavební ČVUT	
Předmět: Bakalářská práce			Datum	17.5.2018
Úloha: Bytový dům se stomatologickou klinikou			Meřítko	M 1:100
Výkres: Pohled západní			Číslo výkresu	9



- — — — — Vodovod
- >> — — — — — Deřtová kanalizace
- — — — — Splařková kanalizace
- — — — — Plynovod
- — — — — El. vedení
- — — — — Hranice pozemku 1441



±0,000 = 241,300 m.n.m Bpv

Zpracoval Jan Karban	Vedoucí práce: Ing. Běla Stibůrková, CSc.	Školní rok 2017-2018	Fakulta stavební ČVUT
Předmět: Bakalářská práce			Datum 17.5.2018
Úloha: Bytový dům se stomatologickou klinikou			Měřítko M 1:150
Výkres: Situace			Číslo výkresu 10