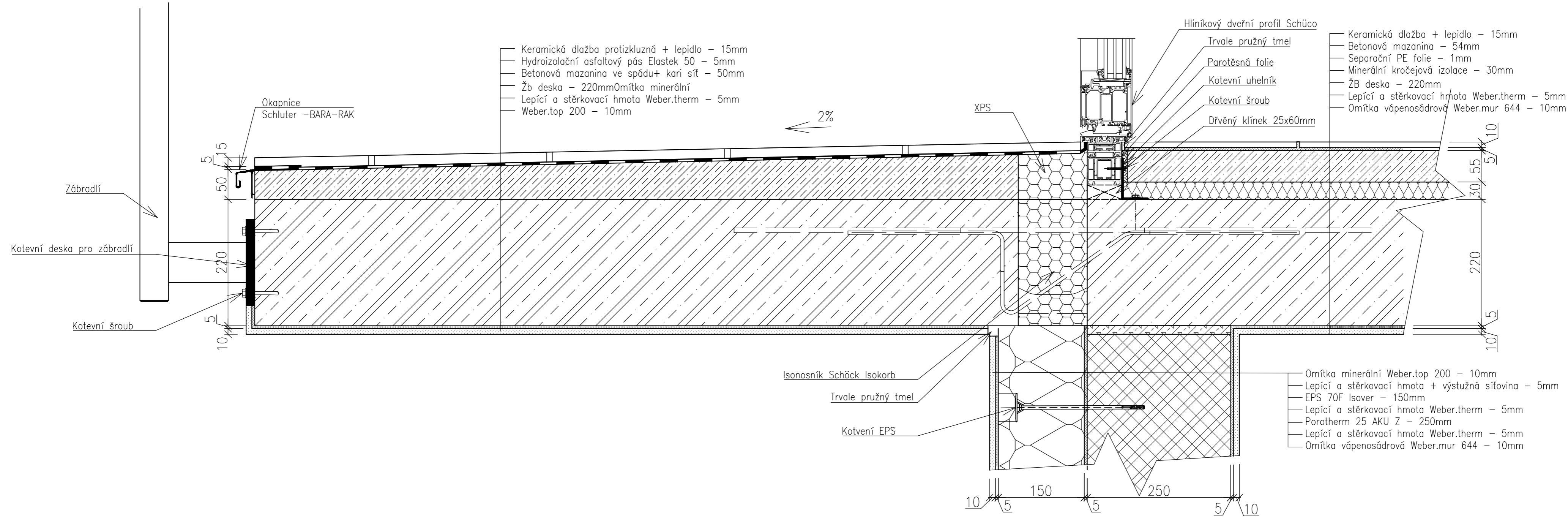


Zpracoval Jan Karban	Vedoucí práce: Ing. Běla Stibůrková, CSc.	Školní rok 2017-2018	Fakulta stavební ČVUT
Předmět: Bakalářská práce			Datum: 17.5.2018
Úloha: Bytový dům se stomatologickou klinikou			Meřítko: M 1:5
Výkres: Detail 1 - římsa + atika			Číslo výkresu: D1

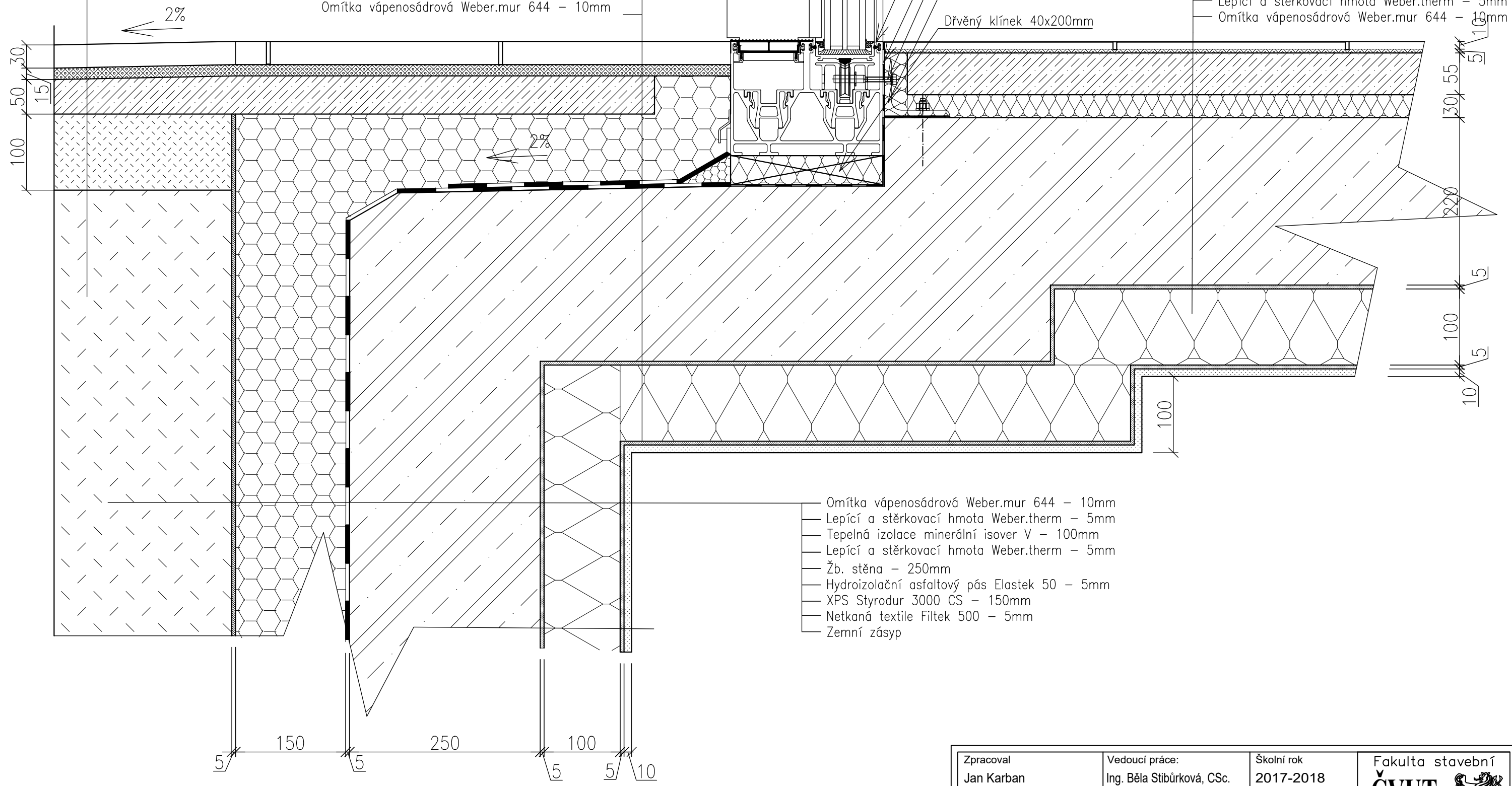


Zpracoval Jan Karban	Vedoucí práce: Ing. Běla Stibůrková, CSc.	Školní rok 2017-2018	Fakulta stavební ČVUT
Předmět: Bakalářská práce			Datum 17.5.2018
Úloha: Bytový dům se stomatologickou klinikou			Meřítko M 1:5
Výkres: Detail 2 - Balkon			Číslo výkresu D2

Betonová dlažba
 Cementové lepidlo
 Separáčn^í
 Betonová mazanina
 Štěr^k
 Zemina nasyp^{aná}
 XPS Styrodur 3000 CS – 100mm
 Hydroizolační asfaltový pás Elastek 50 – 5mm
 ŽB deska – 220mm
 Lepící a stěr^kovací hmota Weber.therm – 5mm
 Tepelná izolace minerální isover V – 100mm
 Lepící a stěr^kovací hmota Weber.therm – 5mm
 Omítka vápenosádrová Weber.mur 644 – 10mm

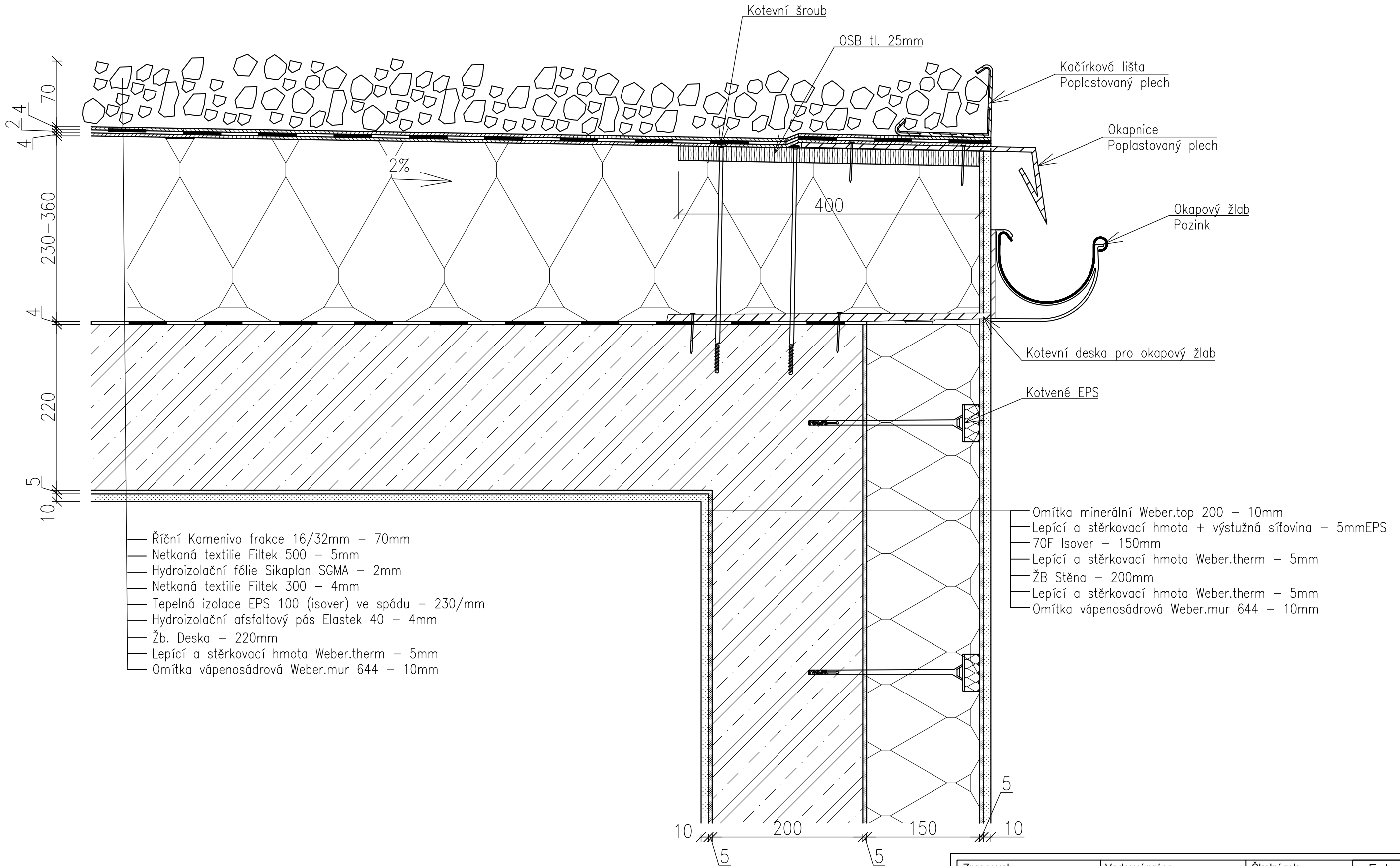
Hliníkový dveřní profil
 Schüco (pusuvné)
 Parotěsná páska
 Kotevní šroub
 Kotevní úhelník
 Dřevěný klínek 40x200mm

Keramická dlažba + lepidlo – 15mm
 Betonová mazanina – 54mm
 Separáčn^í PE folie – 1mm
 Minerální kročejová izolace – 30mm
 ŽB deska – 220mm
 Lepící a stěr^kovací hmota Weber.therm – 5mm
 Tepelná izolace minerální isover V – 100mm
 Lepící a stěr^kovací hmota Weber.therm – 5mm
 Omítka vápenosádrová Weber.mur 644 – 10mm

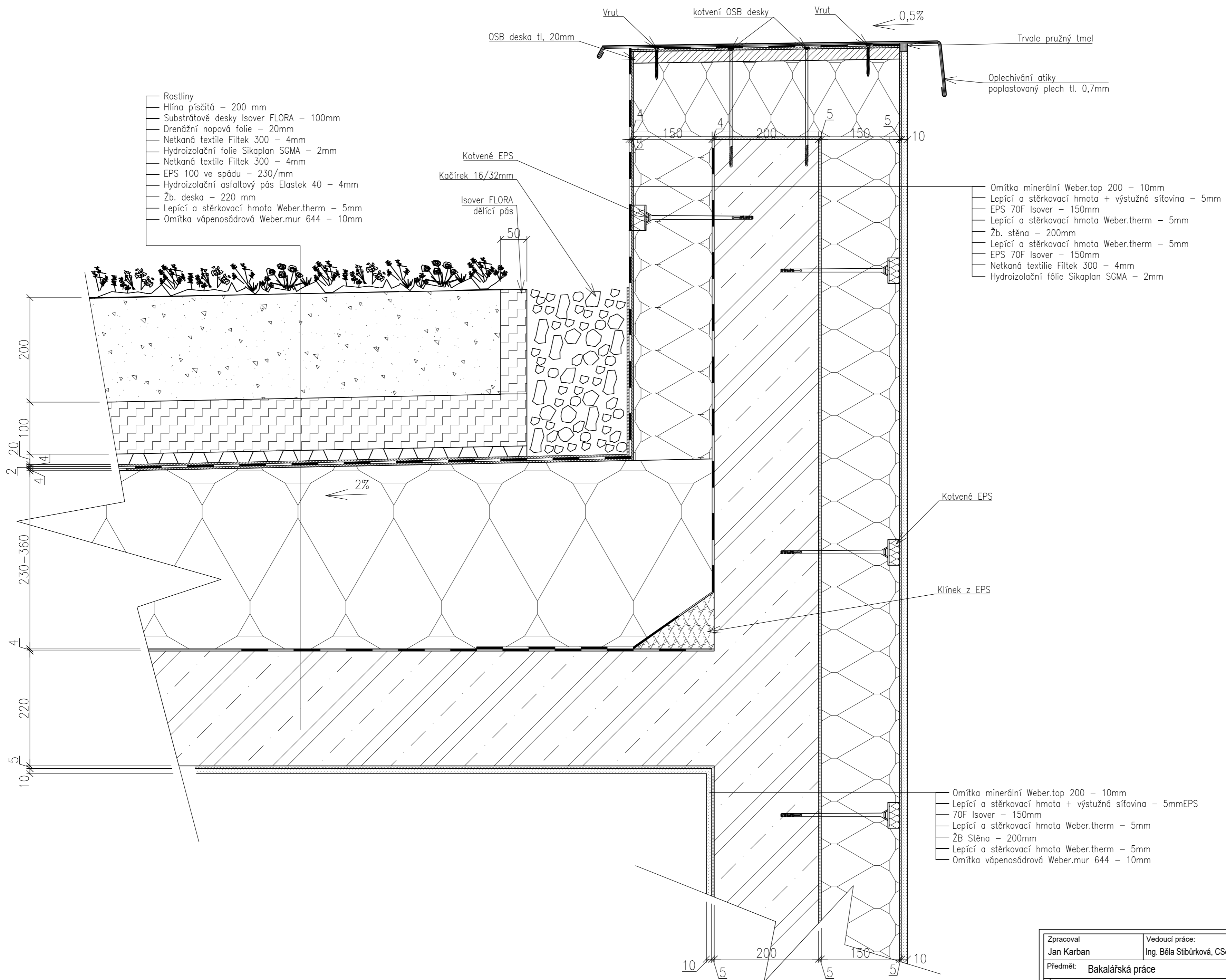


Omítka vápenosádrová Weber.mur 644 – 10mm
 Lepící a stěr^kovací hmota Weber.therm – 5mm
 Tepelná izolace minerální isover V – 100mm
 Lepící a stěr^kovací hmota Weber.therm – 5mm
 Žb. stěna – 250mm
 Hydroizolační asfaltový pás Elastek 50 – 5mm
 XPS Styrodur 3000 CS – 150mm
 Netkaná textile Filtek 500 – 5mm
 Zemní zásyp

Zpracoval Jan Karban	Vedoucí práce: Ing. Běla Stibůrková, CSc.	Školní rok 2017-2018	Fakulta stavební ČVUT
Předmět: Bakalářská práce			
Úloha: Bytový dům se stomatologickou klinikou			Datum 17.5.2018
Výkres: Detail 3 - vstupní dveře			Meřítko M 1:5
			Číslo výkresu D3



Zpracoval Jan Karban	Vedoucí práce: Ing. Běla Stibůrková, CSc.	Školní rok 2017-2018	Fakulta stavební ČVUT	
Předmět: Bakalářská práce			Datum	17.5.2018
Úloha: Bytový dům se stomatologickou klinikou			Meřítko	M 1:5
Výkres: Detail 4 - Okraj střechy			Číslo výkresu	D4



- Rostliny
- Hlína písčitá – 200 mm
- Substrátové desky Isover FLORA – 100mm
- Drenážní novová folie – 20mm
- Netkaná textilie Filtek 300 – 4mm
- Hydroizolační folie Sikaplan SGMA – 2mm
- Netkaná textilie Filtek 300 – 4mm
- EPS 100 ve spádu – 230/mm
- Hydroizolační asfaltový pás Elastek 40 – 4mm
- Žb. deska – 220 mm
- Lepící a stěrkovácí hmota Weber.therm – 5mm
- Omítka vápenosádrová Weber.mur 644 – 10mm

- Omítka minerální Weber.top 200 – 10mm
- Lepící a stěrkovácí hmota + výstužná síťovina – 5mm
- EPS 70F Isover – 150mm
- Lepící a stěrkovácí hmota Weber.therm – 5mm
- Žb. stěna – 200mm
- Lepící a stěrkovácí hmota Weber.therm – 5mm
- EPS 70F Isover – 150mm
- Netkaná textilie Filtek 300 – 4mm
- Hydroizolační folie Sikaplan SGMA – 2mm

- Omítka minerální Weber.top 200 – 10mm
- Lepící a stěrkovácí hmota + výstužná síťovina – 5mmEPS
- 70F Isover – 150mm
- Lepící a stěrkovácí hmota Weber.therm – 5mm
- ŽB Stěna – 200mm
- Lepící a stěrkovácí hmota Weber.therm – 5mm
- Omítka vápenosádrová Weber.mur 644 – 10mm

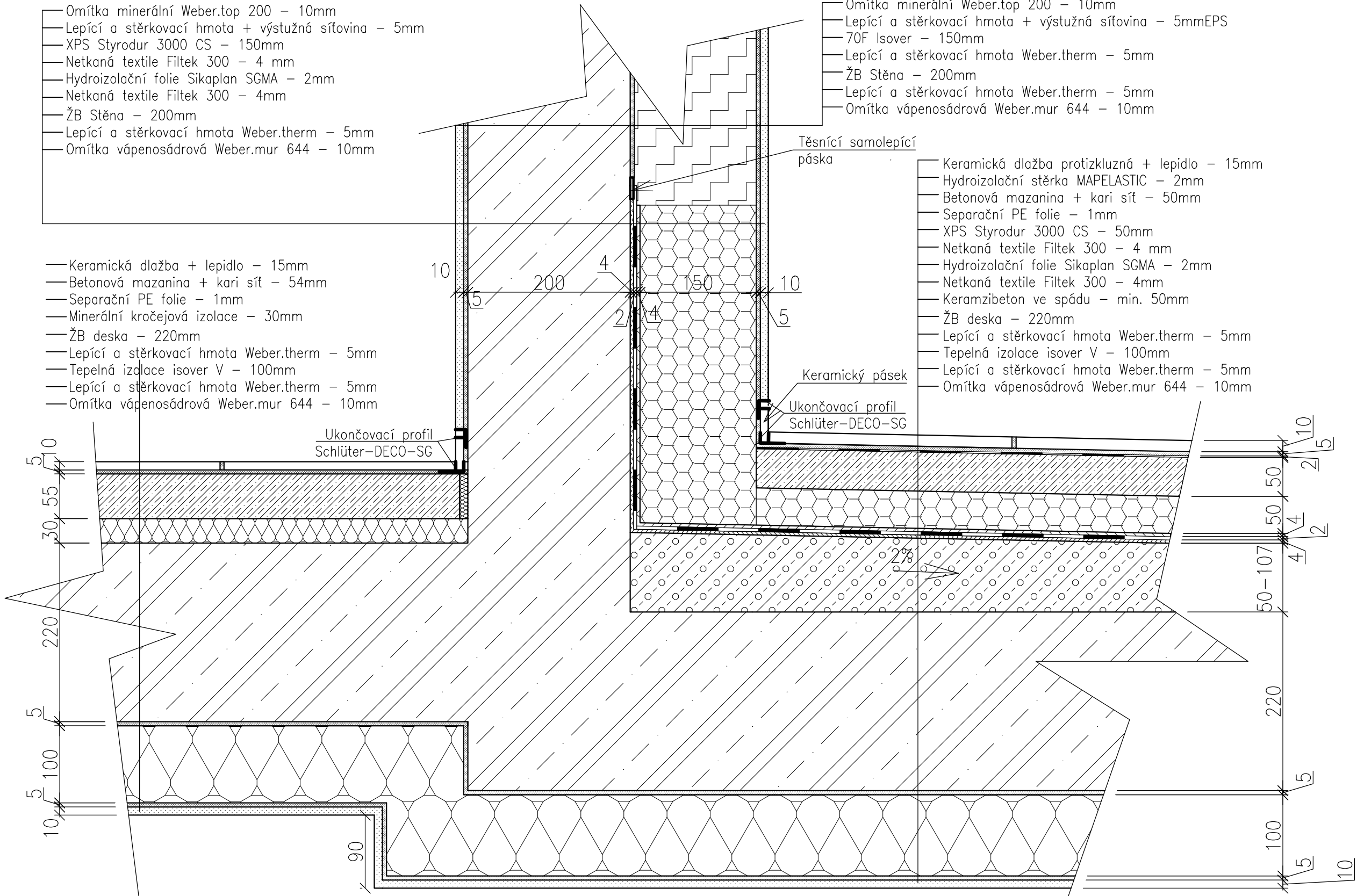
Zpracoval Jan Karban	Vedoucí práce: Ing. Běla Stibůrková, CSc.	Školní rok 2017-2018	Fakulta stavební ČVUT
Předmět: Bakalářská práce			Datum: 17.5.2018
Úloha: Bytový dům se stomatologickou klinikou			Měřítko: M 1:5
Výkres: Detail 5 - Atika typ 2			Číslo výkresu: D5

- Omítka minerální Weber.top 200 – 10mm
- Lepící a stěrkový hmota + výstužná síťovina – 5mm
- XPS Styrodur 3000 CS – 150mm
- Netkaná textile Filtek 300 – 4 mm
- Hydroizolační folie Sikaplan SGMA – 2mm
- Netkaná textile Filtek 300 – 4mm
- ŽB Stěna – 200mm
- Lepící a stěrkový hmota Weber.therm – 5mm
- Omítka vápenosádrová Weber.mur 644 – 10mm

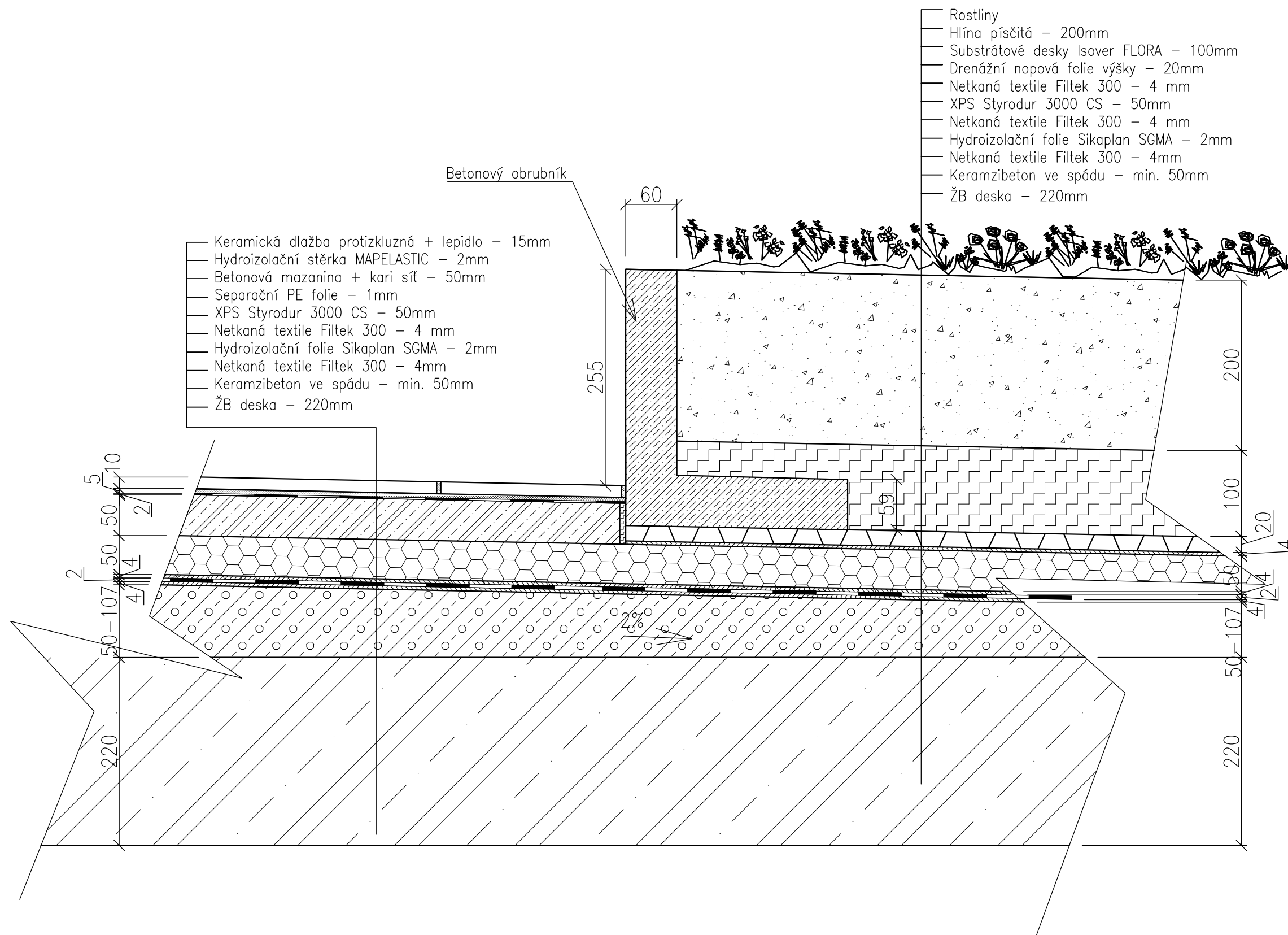
- Keramická dlažba + lepidlo – 15mm
- Betonová mazanina + kari síť – 54mm
- Separáční PE folie – 1mm
- Minerální kročejová izolace – 30mm
- ŽB deska – 220mm
- Lepící a stěrkový hmota Weber.therm – 5mm
- Tepelná izolace isover V – 100mm
- Lepící a stěrkový hmota Weber.therm – 5mm
- Omítka vápenosádrová Weber.mur 644 – 10mm


- Omítka minerální Weber.top 200 – 10mm
- Lepící a stěrkový hmota + výstužná síťovina – 5mmEPS
- 70F Isover – 150mm
- Lepící a stěrkový hmota Weber.therm – 5mm
- ŽB Stěna – 200mm
- Lepící a stěrkový hmota Weber.therm – 5mm
- Omítka vápenosádrová Weber.mur 644 – 10mm

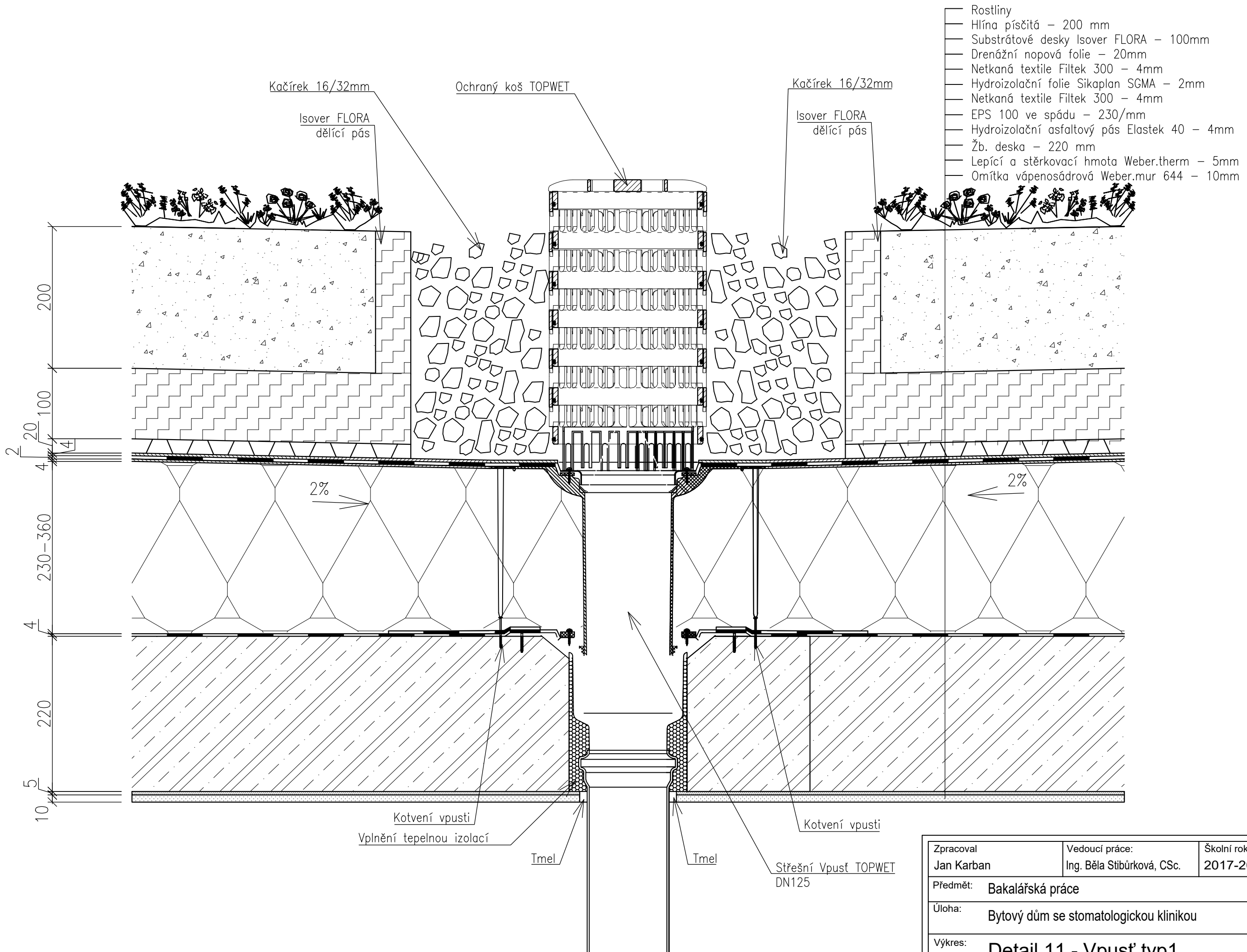
- Keramická dlažba protizkluzná + lepidlo – 15mm
- Hydroizolační stěrka MAPELASTIC – 2mm
- Betonová mazanina + kari síť – 50mm
- Separáční PE folie – 1mm
- XPS Styrodur 3000 CS – 50mm
- Netkaná textile Filtek 300 – 4 mm
- Hydroizolační folie Sikaplan SGMA – 2mm
- Netkaná textile Filtek 300 – 4mm
- Keramzibeton ve spádu – min. 50mm
- ŽB deska – 220mm
- Lepící a stěrkový hmota Weber.therm – 5mm
- Tepelná izolace isover V – 100mm
- Lepící a stěrkový hmota Weber.therm – 5mm
- Omítka vápenosádrová Weber.mur 644 – 10mm



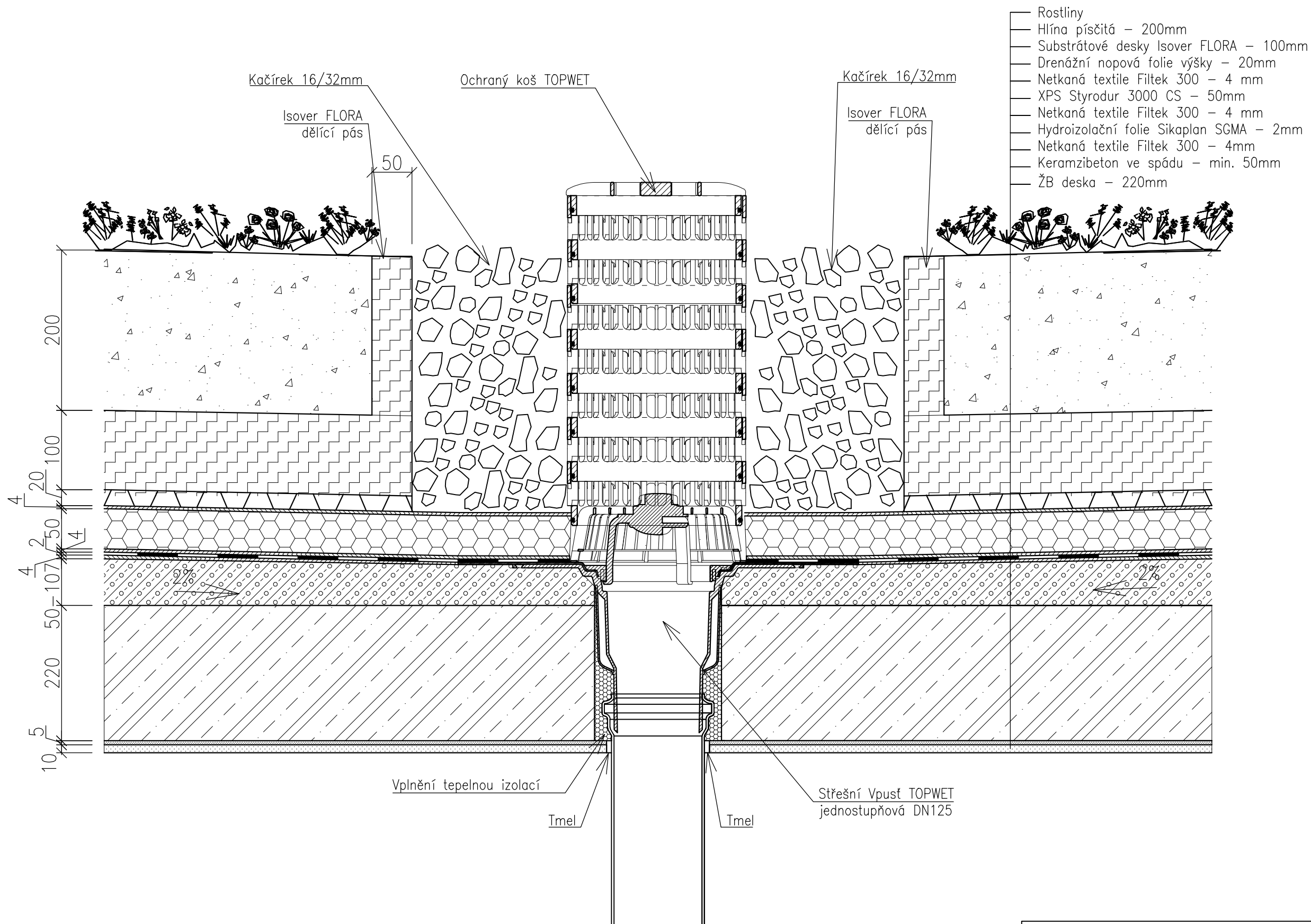
Zpracoval Jan Karban	Vedoucí práce: Ing. Běla Stibůrková, CSc.	Školní rok 2017-2018	Fakulta stavební ČVUT
Předmět: Bakalářská práce			Datum 17.5.2018
Úloha: Bytový dům se stomatologickou klinikou			Meřítko M 1:5
Výkres: Detail 7			Číslo výkresu D7




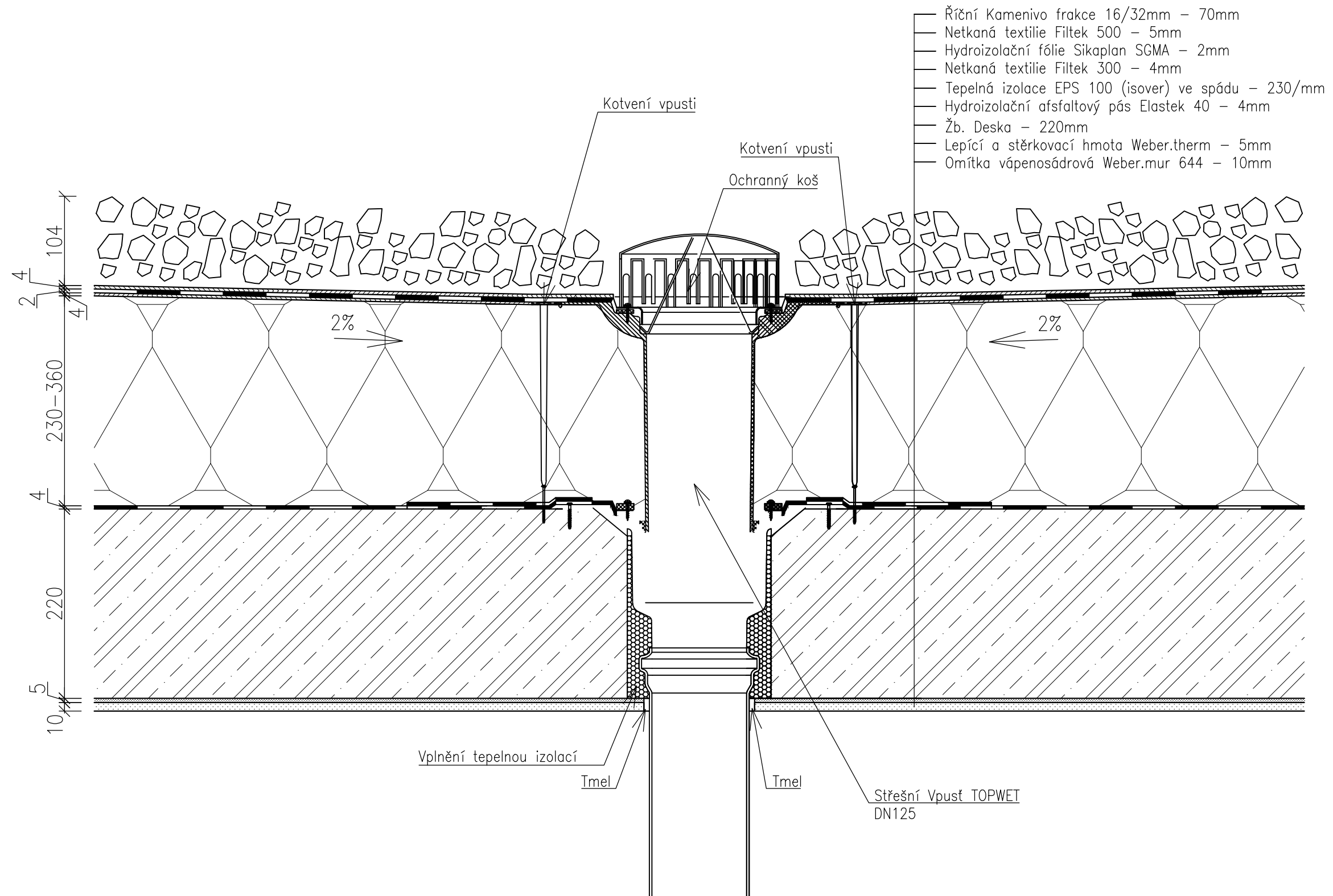
Zpracoval Jan Karban	Vedoucí práce: Ing. Běla Stibůrková, CSc.	Školní rok 2017-2018	Fakulta stavební ČVUT 	
Předmět: Bakalářská práce			Datum	17.5.2018
Úloha: Bytový dům se stomatologickou klinikou			Meřítko	M 1:5
Výkres: Detail 8 - Rozhraní skladeb 2			Číslo výkresu	D8




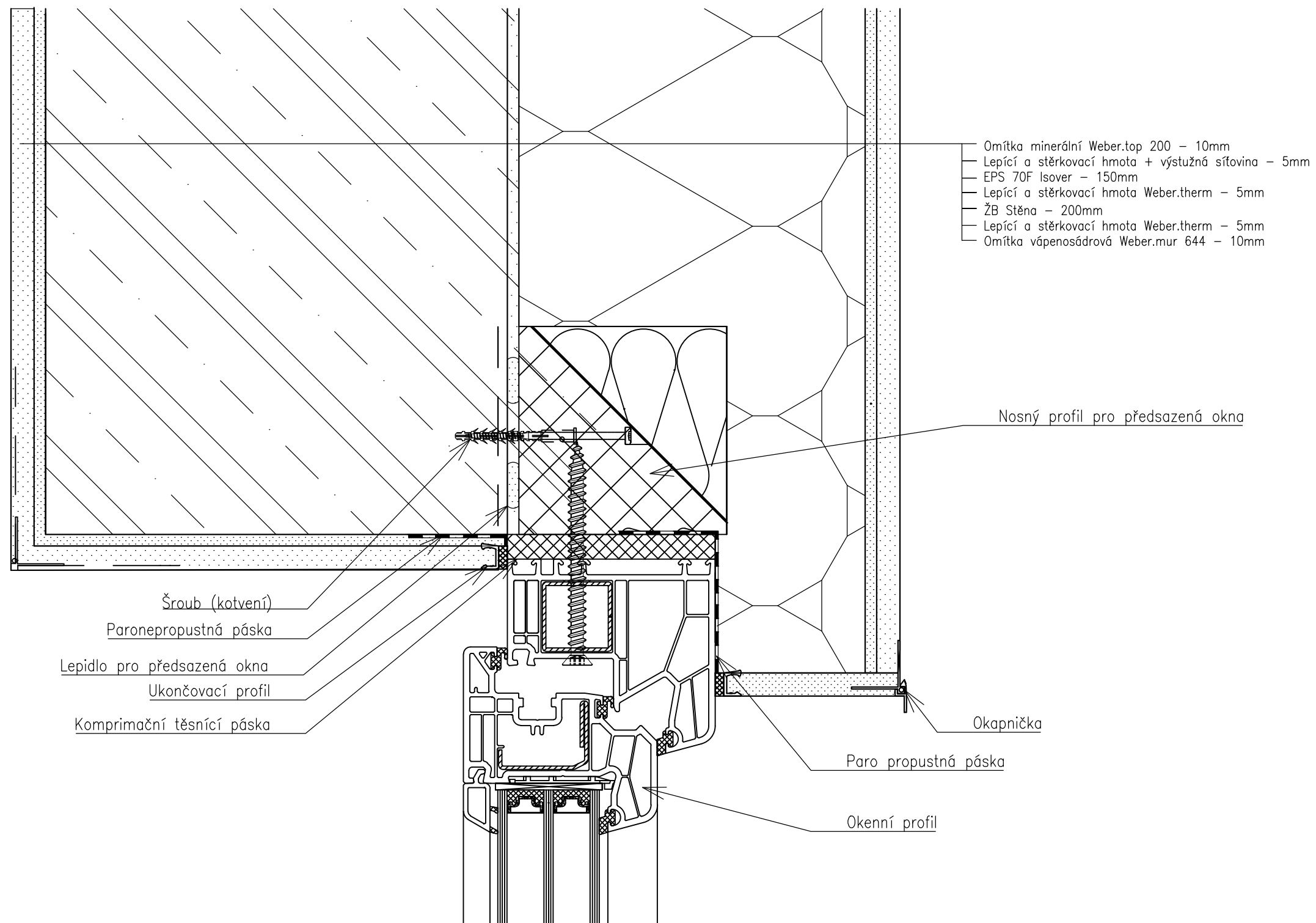
Zpracoval Jan Karban	Vedoucí práce: Ing. Běla Stibůrková, CSc.	Školní rok 2017-2018	Fakulta stavební ČVUT
Předmět: Bakalářská práce			Datum: 17.5.2018
Úloha: Bytový dům se stomatologickou klinikou			Meřítko: M 1:5
Výkres: Detail 11 - Vpust' typ1			Číslo výkresu: D12




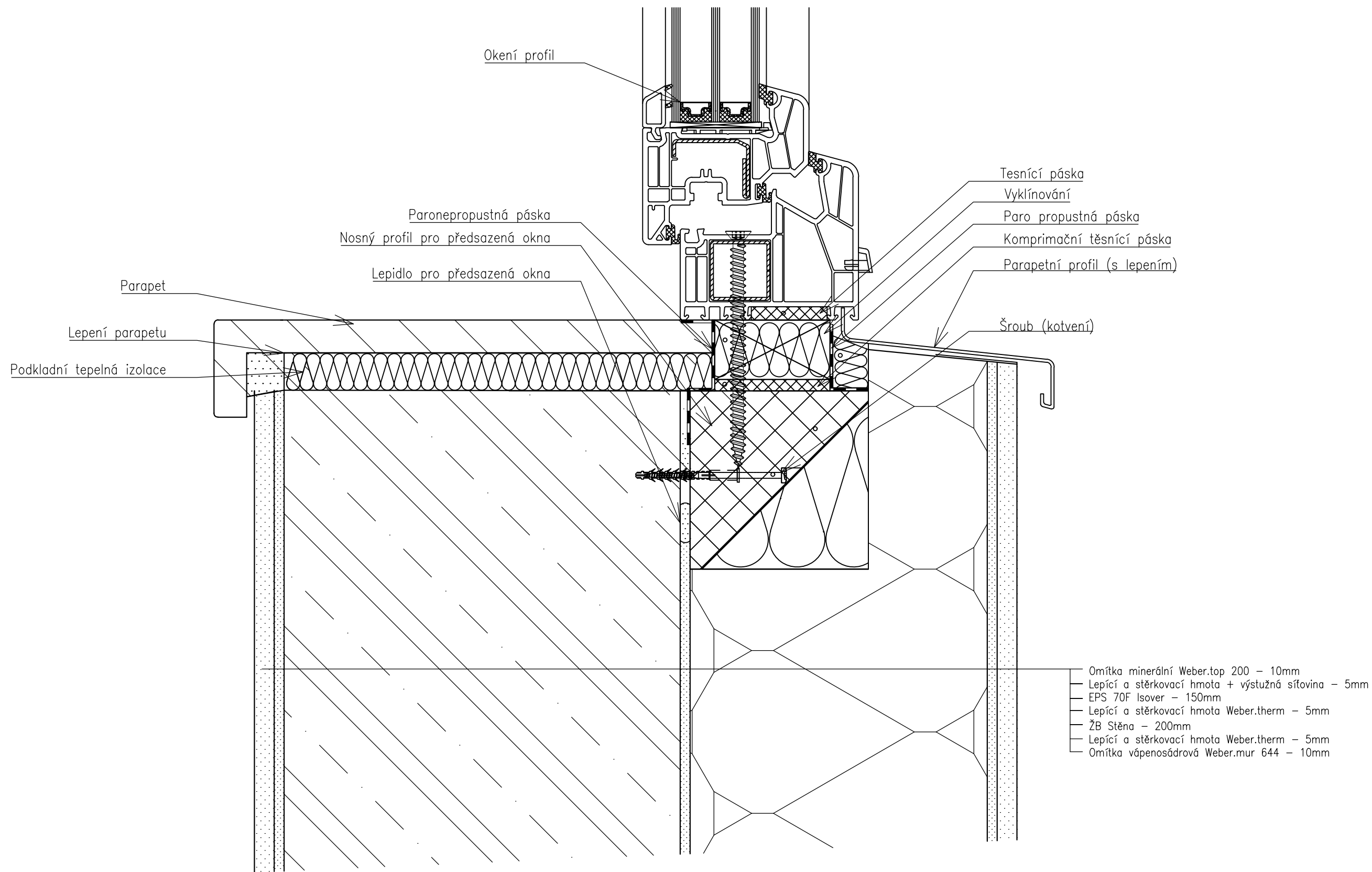
Zpracoval Jan Karban	Vedoucí práce: Ing. Běla Stibůrková, CSc.	Školní rok 2017-2018	Fakulta stavební ČVUT 
Předmět: Bakalářská práce			Datum 17.5.2018
Úloha: Bytový dům se stomatologickou klinikou			Meřítko M 1:5
Výkres: Detail 12 - Vpust' typ2			Číslo výkresu D13



Zpracoval Jan Karban	Vedoucí práce: Ing. Běla Stibůrková, CSc.	Školní rok 2017-2018	Fakulta stavební ČVUT 	
Předmět: Bakalářská práce			Datum	17.5.2018
Úloha: Bytový dům se stomatologickou klinikou			Meřítko	M 1:5
Výkres: Detail 13 - Vpust' typ 3			Číslo výkresu	D14



Zpracoval Jan Karban	Vedoucí práce: Ing. Běla Stibůrková, CSc.	Školní rok 2017-2018	Fakulta stavební ČVUT 	
Předmět: Bakalářská práce			Datum	17.5.2018
Úloha: Bytový dům se stomatologickou klinikou			Meřítko	M 1:2
Výkres: Detail 14 - Nadpraží			Číslo výkresu	D14



- Omítka minerální Weber.top 200 – 10mm
- Lepící a stěrkovácí hmota + výstužná síťovina – 5mm
- EPS 70F Isover – 150mm
- Lepící a stěrkovácí hmota Weber.therm – 5mm
- ŽB Stěna – 200mm
- Lepící a stěrkovácí hmota Weber.therm – 5mm
- Omítka vápenosádrová Weber.mur 644 – 10mm

Zpracoval Jan Karban	Vedoucí práce: Ing. Běla Stibůrková, CSc.	Školní rok 2017-2018	Fakulta stavební ČVUT 
Předmět: Bakalářská práce			Datum 17.5.2018
Úloha: Bytový dům se stomatologickou klinikou			Meřítko M 1:2
Výkres: Detail 15 - Parapet			Číslo výkresu D15