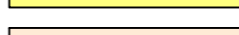

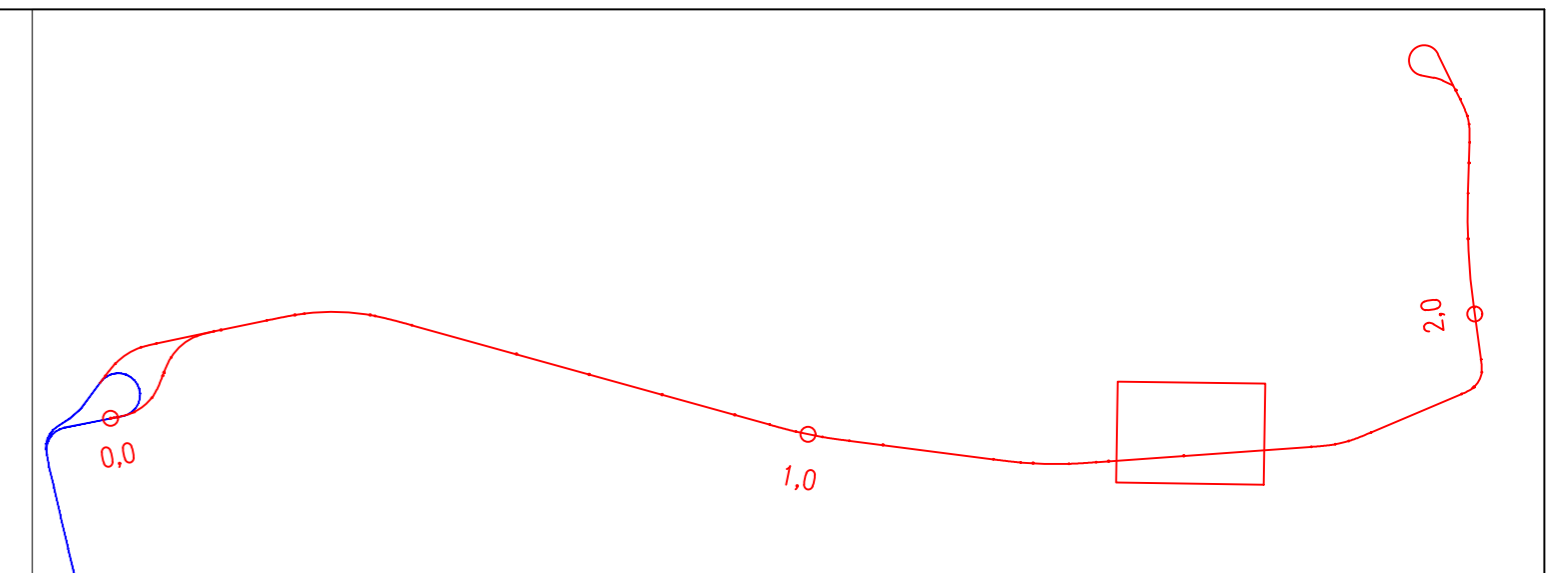
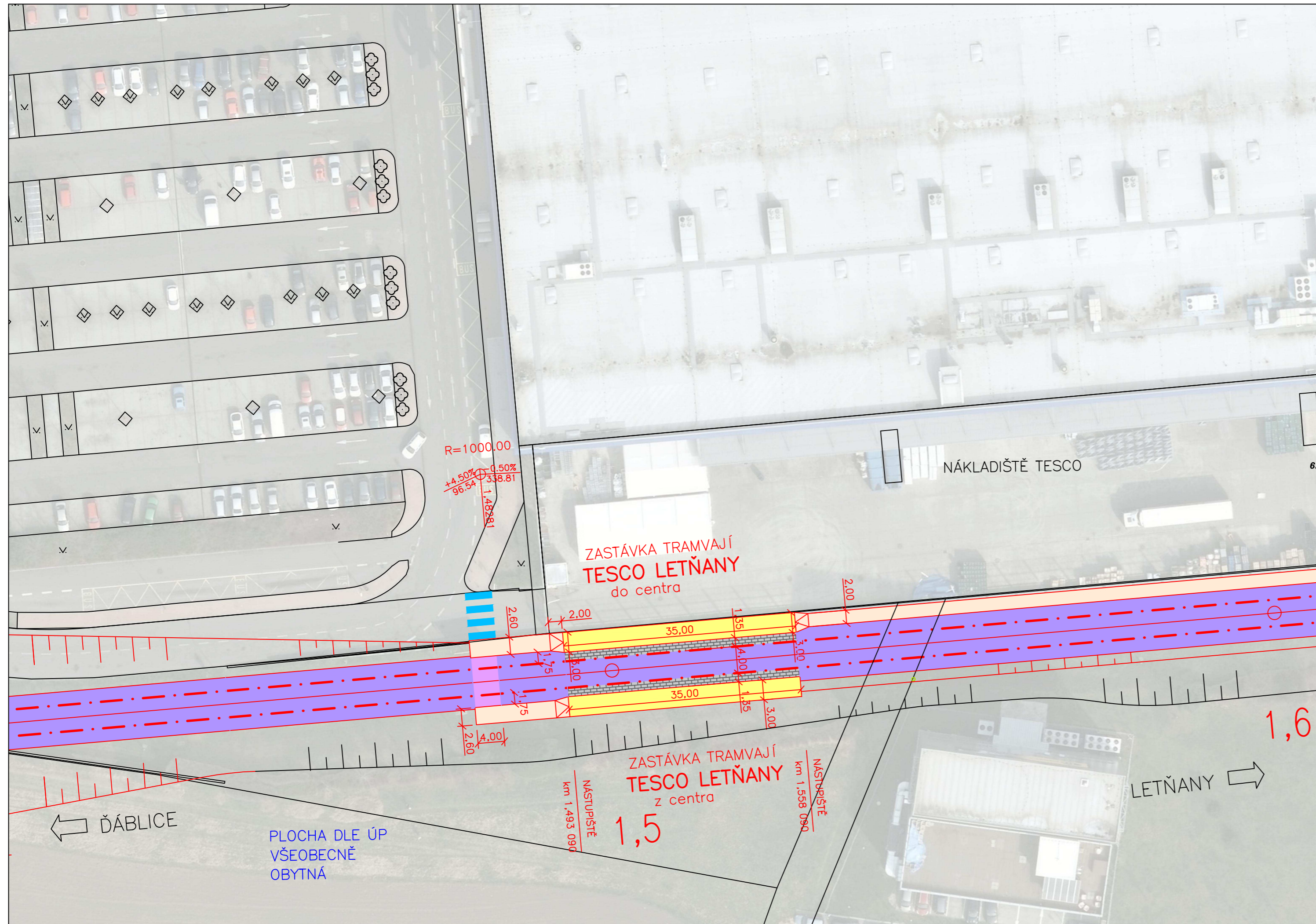


LEGENDA:

- NAVRŽENÝ STAV:
-  TRAMVAJOVÉ TĚLESO – OKS
 -  TRAMVAJOVÉ TĚLESO – DLAŽBA
 -  TRAMVAJOVÉ TĚLESO – ASFALT
 -  NÁSTUPNÍ OSTRŮVEK
 -  CHODNÍK
 -  OBRUBA
 -  OSA KOLEJÍ
 -  OSA KOLEJE

ČESKÉ VYSOKÉ UČENÍ TECHNICKÉ V PRAZE Fakulta stavební, Thákurova 7, Praha 6, 166 29		
Katedra železničních staveb		
Akce: TRAMVAJOVÁ TRÁŤ SIDLIŠTĚ ĎABLICE–OC LETŇANY		
Výkres: SITUACE – ČÁST 1 VARIANTA JIH	Měřítko: 1 : 1 000	Čís. výkr. : 3.1.1
	Datum: 27.05.2018	
	Tisk. formát: 630x297	
Vypracovala: Tereza Brunerová		
Vedoucí bakalářské práce: Ing. Ondřej Bret		

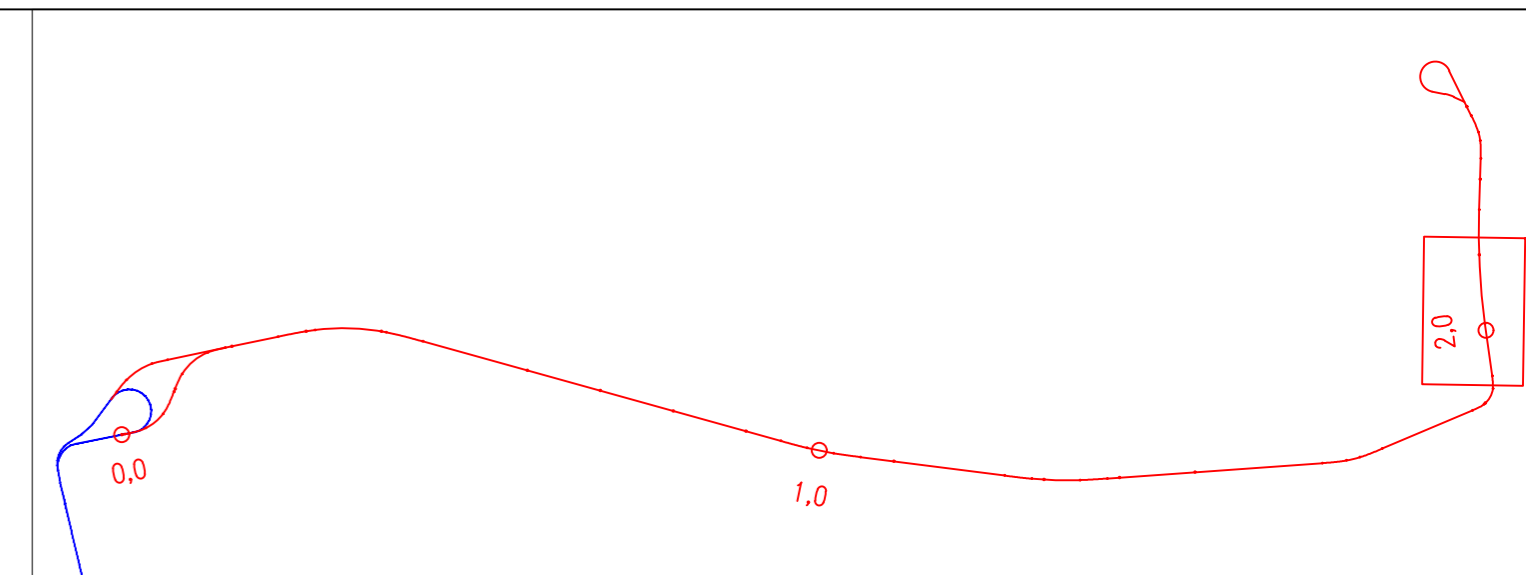
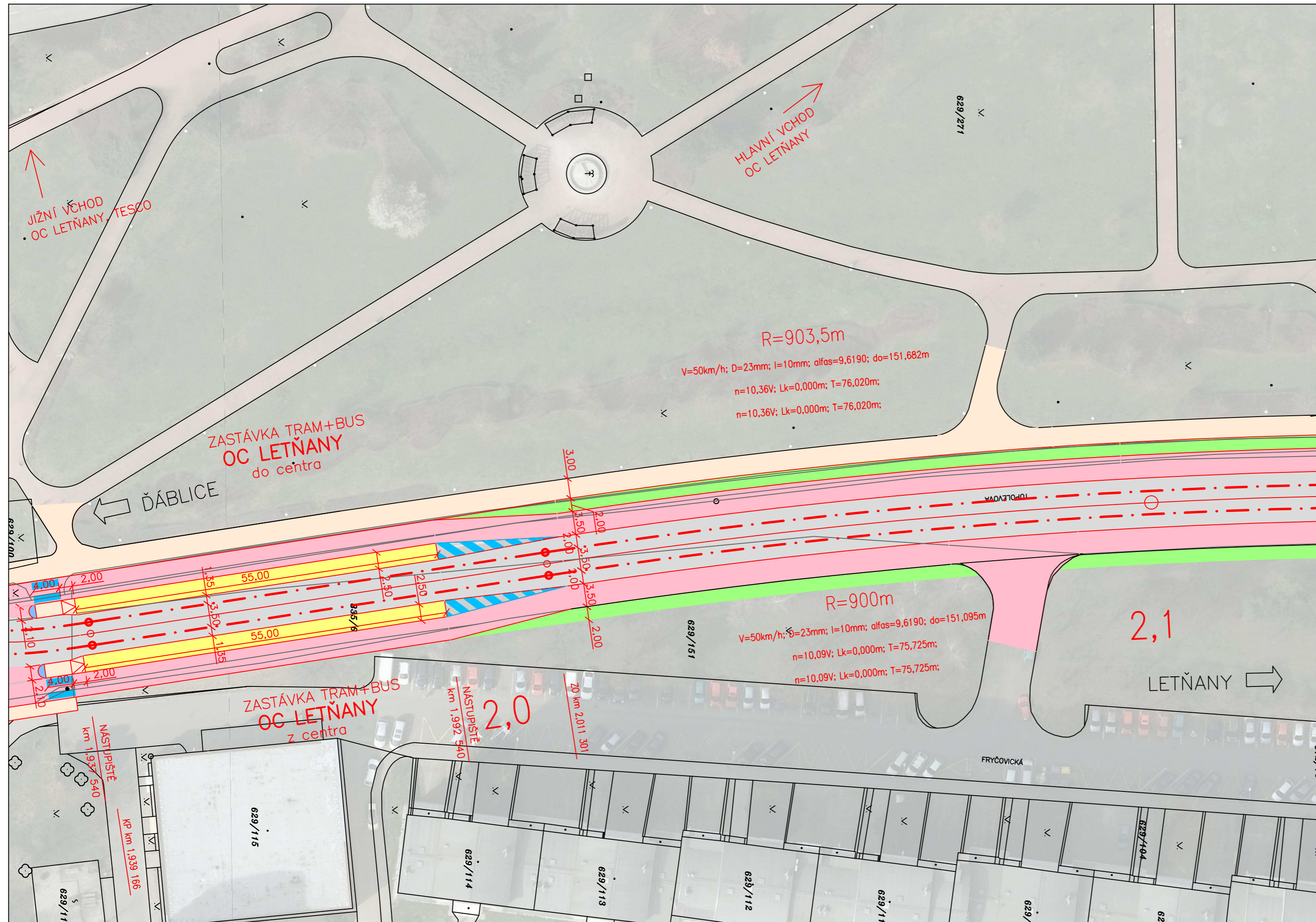


LEGENDA:

- NAVŘENÝ STAV:
- TRAMVAJOVÉ TĚLESO – OKS
 - TRAMVAJOVÉ TĚLESO – ASFALT
 - TRAMVAJOVÉ TĚLESO – DLAŽBA
 - NÁSTUPNÍ OSTRŮVEK
 - CHODNÍK
 - VDZ
 - OBRUBA
 - OSA KOLEJÍ
 - OSA KOLEJE



ČESKÉ VYSOKÉ UČENÍ TECHNICKÉ V PRAZE Fakulta stavební, Thákurova 7, Praha 6, 166 29 Katedra železničních staveb		 ČVUT ČESKÉ VYSOKÉ UČENÍ TECHNICKÉ V PRAZE
Akce: TRAMVAJOVÁ TRATĚ SIDLIŠTĚ ĎABLICE–OC LETŇANY		
Výkres: SITUACE – ČÁST 2 VARIANTA JIH	Měřítko: 1 : 1 000 Datum: 27.05.2018 Tisk. formát: 630x297	Čís. výkr. : 3.1.2
Vypracovala: Tereza Brunerová		
Vedoucí bakalářské práce: Ing. Ondřej Bret		

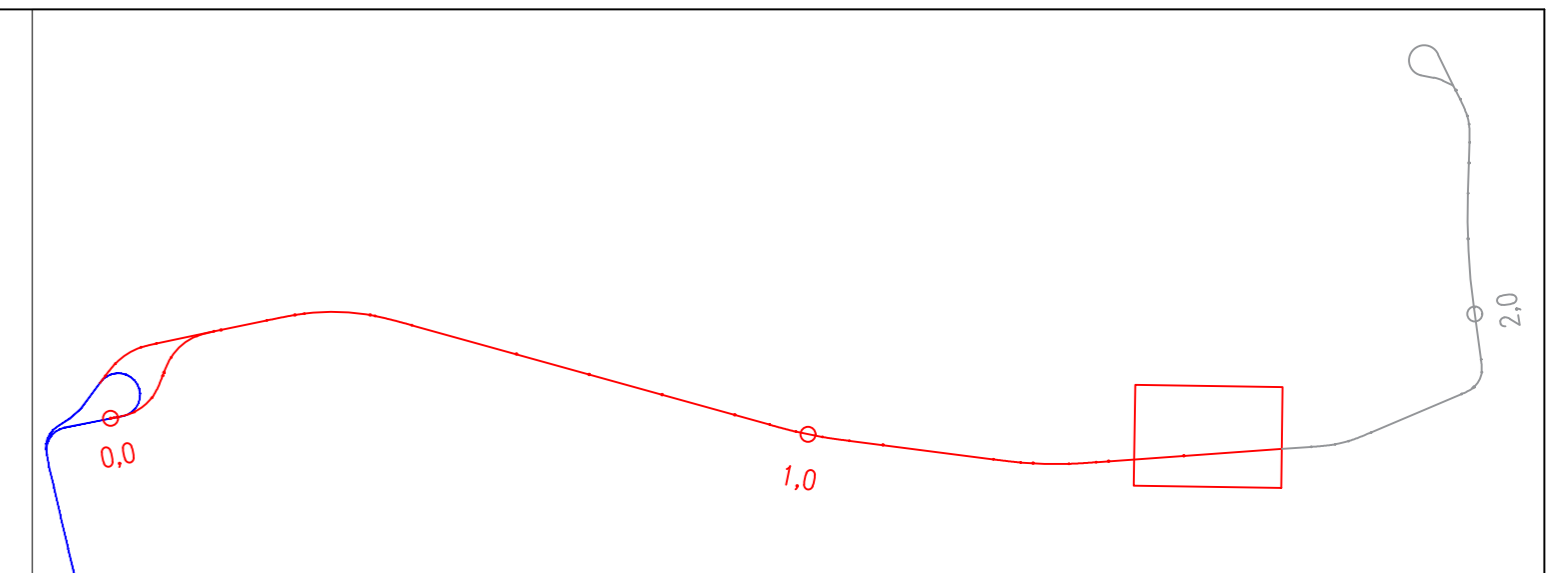
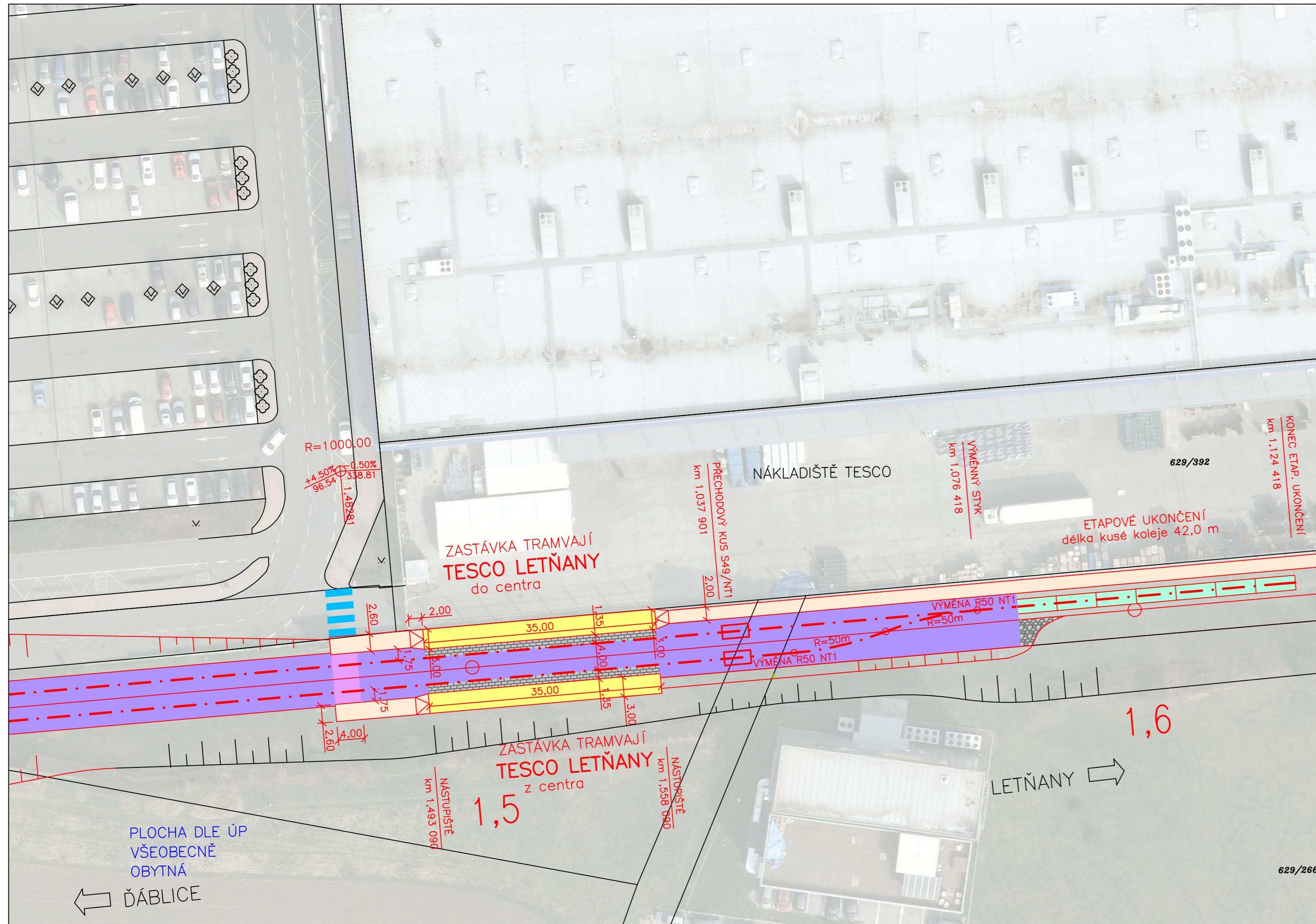


LEGENDA:

NAVŘENÝ STAV:

- TRAMVAJOVÉ TĚLESO – W-TRAM
- NÁSTUPNÍ OSTRŮVEK
- OSTATNÍ ZPEVNĚNÉ PLOCHY
- ZELEŇ
- VOZOVKA
- CHODNÍK
- VDZ
- OBRUBA
- OSA KOLEJÍ
- OSA KOLEJE

ČESKÉ VYSOKÉ UČENÍ TECHNICKÉ V PRAZE Fakulta stavební, Tháškova 7, Praha 6, 166 29		ČVUT ČESKÉ VYSOKÉ UČENÍ TECHNICKÉ V PRAZE	
Katedra železničních staveb			
Akce: TRAMVAJOVÁ TRATĚ SIDLIŠTĚ ĎÁBLICE-OC LETŇANY			
Výkres: SITUACE – ČÁST 3 VARIANTA JIH	Měřítko: 1 : 1 000	Datum: 27.05.2018	Tisk. formát: 630x297
Vypracovala: Tereza Brunerová		Čís. výkr. : 3.1.3	
Vedoucí bakalářské práce: Ing. Ondřej Bret			



LEGENDA:

- NAVŘENÝ STAV:
- TRAMVAJOVÉ TĚLESO – OKS
 - TRAMVAJOVÉ TĚLESO – ASFALT
 - TRAMVAJOVÉ TĚLESO – DLAŽBA
 - ŠTĚRK
 - BKV PANELY
 - NÁSTUPNÍ OSTRŮVEK
 - CHODNÍK
 - VDZ
 - OBRUBA
 - OSA KOLEJÍ
 - OSA KOLEJE



ČESKÉ VYSOKÉ UČENÍ TECHNICKÉ V PRAZE Fakulta stavební, Thákurova 7, Praha 6, 166 29 Katedra železničních staveb		 ČVUT ČESKÉ VYSOKÉ UČENÍ TECHNICKÉ V PRAZE
Akce: TRAMVAJOVÁ TRATĚ SIDLIŠTĚ ĎABLICE–OC LETŇANY		
Výkres: SITUACE PODVARIANTA JIH–etapa	Měřítko: 1 : 1 000 Datum: 27.05.2018 Tisk. formát: 630x297	Čís. výkr. : 3.2
Vypracovala: Tereza Brunerová Vedoucí bakalářské práce: Ing. Ondřej Bret		