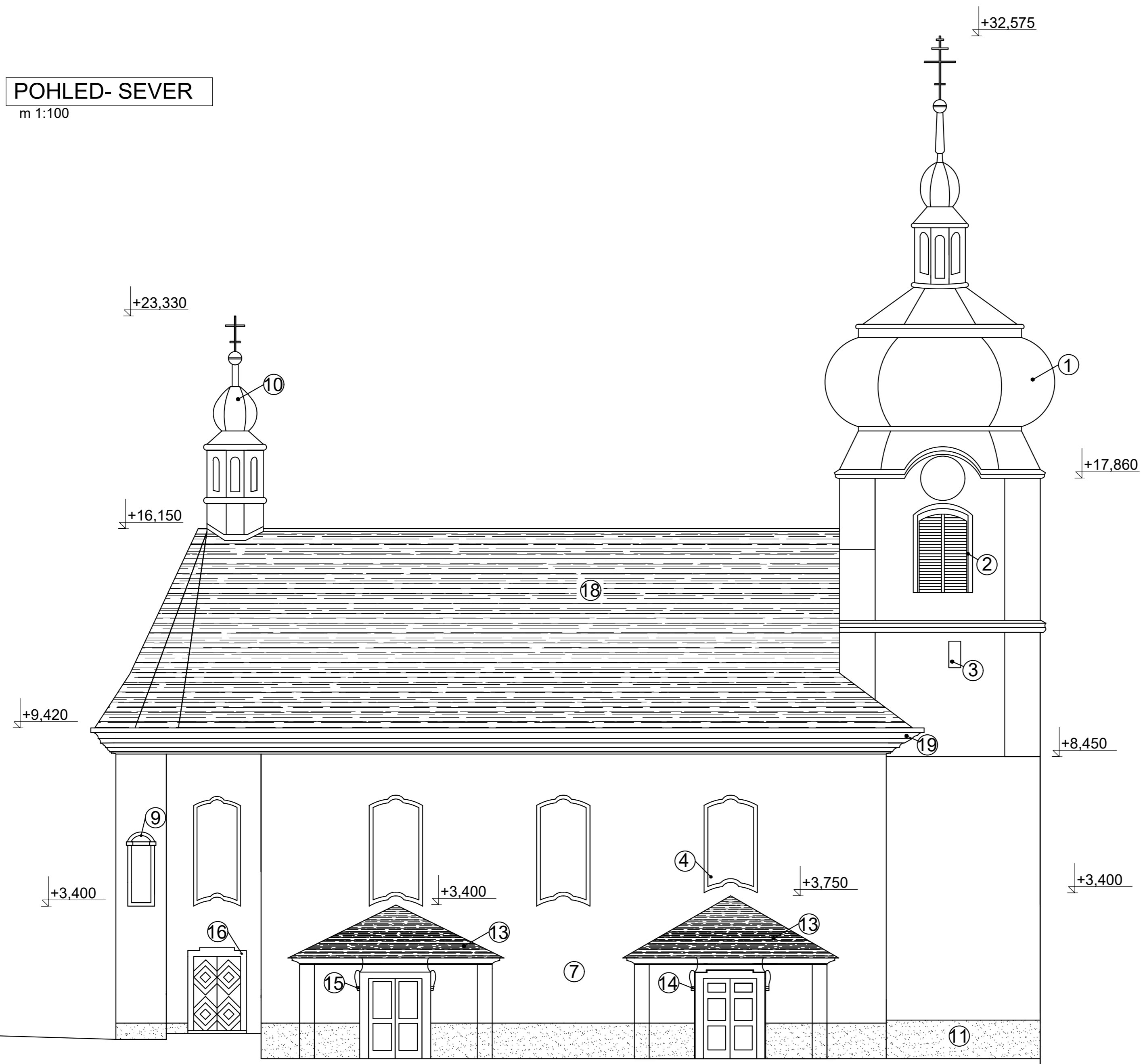



POHLED- SEVER

m 1:100



LEGENDA

OZN.	NÁZEV	POPIS
1	Oplechování věžní bání	Titan-zinkový plech na bednění
2	Dřevěné okno	Žaluziové
3	Kamenné ostění	Gotické
4	Vitrazové okno	V ocelovém rámu se sítěmi
7	Štuková omítka	20. století hlazená
9	Zděná nika	Barokní
10	Oplechování sanktusky	Titan-zinkový plech na bednění
11	Sokl špic	Kamenivo 3 mm 20. století
13	Krytina boční vstup a sakr.	Keramické bobrovky
14	Portál s barokním uchem	Kamenný upravený
15	Portál s barokním uchem	Kamenný původní
16	Portál do presbytáře	Kamenný Barokní nezdobný
18	Krytina hlavní věže	Keramické/ kompletní výměna bobrovky
19	Korunní římsa hlavní věže	Konzola díky kamenné desce zbytek vyzděn

ČVUT-FSV, THÁKUROVA PRAHA 6, KATEDRA POZEMNÍCH STAVEB (K124)		
ZPRACOVAL: LUKÁŠ DEJDAR	VEDOUcí PROJEKTU: Ing. Aneta Maroušková	
PŘEDMĚT: BAKALÁŘSKÁ PRÁCE	NÁZEV: Kostel svatého Mikuláše Pohled severní	ČÍSLO B4