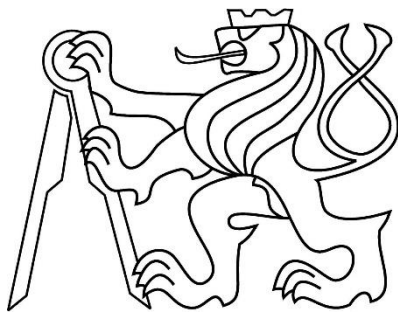


ČESKÉ VYSOKÉ UČENÍ TECHNICKÉ V PRAZE

FAKULTA STAVEBNÍ

Katedra konstrukcí pozemních staveb



ZADÁNÍ BAKALÁŘSKÉ PRÁCE

Autor práce: Jiří Čtveráček

Vedoucí práce: doc. Ing. Šárka Šilarová, CSc.



ČESKÉ VYSOKÉ UČENÍ TECHNICKÉ V PRAZE

Fakulta stavební
Tháškova 7, 166 29 Praha 6

ZADÁNÍ BAKALÁŘSKÉ PRÁCE

I. OSOBNÍ A STUDIJNÍ ÚDAJE

Příjmení: Čtveráček	Jméno: Jiří	Osobní číslo: 395613
Zadávající katedra: K124 - Katedra konstrukcí pozemních staveb		
Studijní program: Stavební inženýrství		
Studijní obor: Konstrukce pozemních staveb		

II. ÚDAJE K BAKALÁŘSKÉ PRÁCI

Název bakalářské práce: Mateřská škola	
Název bakalářské práce anglicky: Kindergarten	
Pokyny pro vypracování: Zpracování projektové dokumentace pro stavební povolení mateřské školy v Praze se zaměřením na podrobné řešení obvodového pláště.	
Seznam doporučené literatury: Zákon č. 183/2006 Sb., o územním plánování a stavebním řádu (stavební zákon), Vyhláška č. 499/2006 Sb., o dokumentaci staveb, Vyhláška č. 268/2009 Sb., o technických požadavcích na stavby, ČSN 73 0540, firemní podklady a technické listy	
Jméno vedoucího bakalářské práce: doc. Ing. Šárka Šilarová, CSc.	
Datum zadání bakalářské práce: 26.2.2018	Termín odevzdání bakalářské práce: 27.5.2018
<i>Údaj uveďte v souladu s datem v časovém plánu příslušného ak. roku</i>	
Podpis vedoucího práce	Podpis vedoucího katedry

III. PŘEVZETÍ ZADÁNÍ

Beru na vědomí, že jsem povinen vypracovat bakalářskou práci samostatně, bez cizí pomoci, s výjimkou poskytnutých konzultací. Seznam použité literatury, jiných pramenů a jmen konzultantů je nutné uvést v bakalářské práci a při citování postupovat v souladu s metodickou příručkou ČVUT „Jak psát vysokoškolské závěrečné práce“ a metodickým pokynem ČVUT „O dodržování etických principů při přípravě vysokoškolských závěrečných prací“.

Datum převzetí zadání	Podpis studenta(ky)
-----------------------	---------------------

NÁZEV PRÁCE:

Objekt mateřské školy

ABSTRAKT:

Zadáním mé bakalářské práce bylo vypracovat projektovou dokumentaci pro stavební povolení mateřské školy dle zadané architektonické studie. V podrobnosti prováděcí dokumentace byla řešena fasáda. Rozšiřující část řeší v návaznosti na fasádu stínící techniku včetně detailů osazení stínících prvků. Dále byly podrobněji řešeny skladby podlah a střechy, které byly posouzeny pomocí programu Teplo 2014 EDU.

KLÍČOVÁ SLOVA:

Mateřská škola, tepelně technické vlastnosti, stínící technika, projektová dokumentace

TITLE OF BACHELOR'S THESIS:

A Kindergarten Building

ABSTRACT:

The goal of my bachelor's thesis was to prepare a project documentation of a kindergarten for a building permit according to an assigned architectural study. The façade was addressed in the detail requested for the construction documentation. In the extended part, shading devices are addressed in relation to the façade, including details of the devices' fixation. Furthermore, the composition of both the floors and the roof was addressed in greater detail, using the programme Teplo 2014 EDU.

KEY WORDS:

Kindergarten, thermal properties, shading devices, project documentation

PROHLÁŠENÍ:

Prohlašuji, že jsem bakalářskou práci vypracoval samostatně a že jsem uvedl všechny použité informační zdroje.

Nemám námitek proti použití tohoto díla ve smyslu §60 Zákona č. 121/2000 Sb. o právu autorském, o právech souvisejících s právem autorským a o změně některých zákonů (autorský zákon).

V Praze dne 27.5.2018

.....

Jiří Čtveráček

PODĚKOVÁNÍ:

Chtěl bych poděkovat mé vedoucí doc. Ing. Šilarové, Csc., která měla velkou trpělivost a věnovala mé práci hodně času. Mým skvělým rodičům, kteří mě neustále podporují, celé rodině a nejbližším. V neposlední řadě patří poděkování také všem kamarádům.

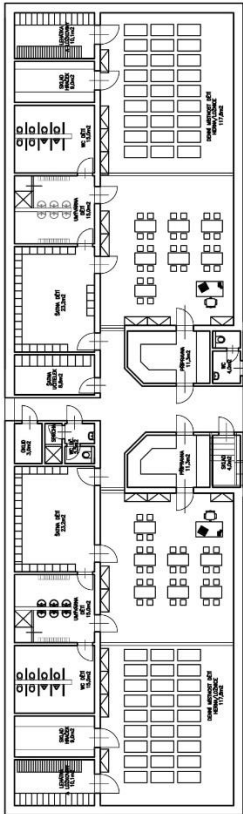
V Praze dne 27.5.2018

.....

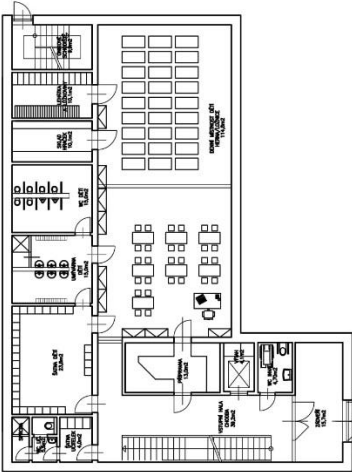
Jiří Čtveráček

ARCHITEKTONICKÁ STUDIE:

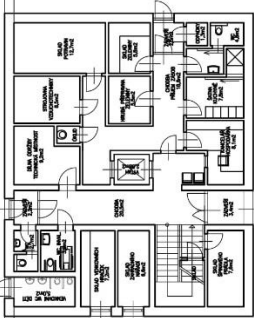
1. NADZEMNÍ PODLAŽÍ
PAVILON A



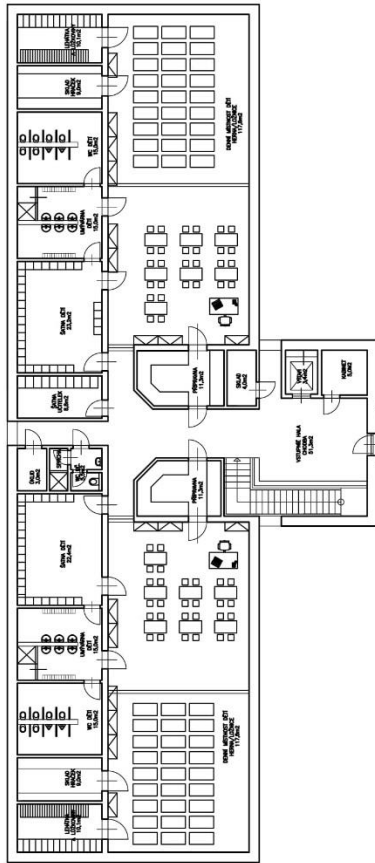
PAVILON B



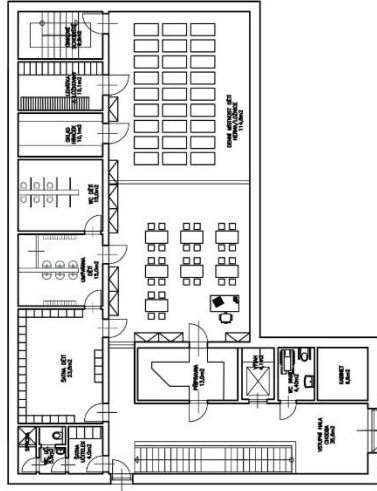
HOSPODÁŘSKÝ OBJEKT



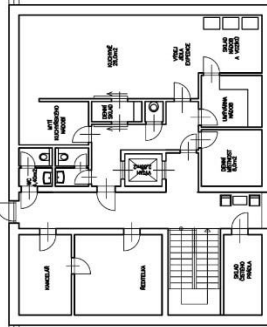
2. NADZEMNÍ PODLAŽÍ
PAVILON A



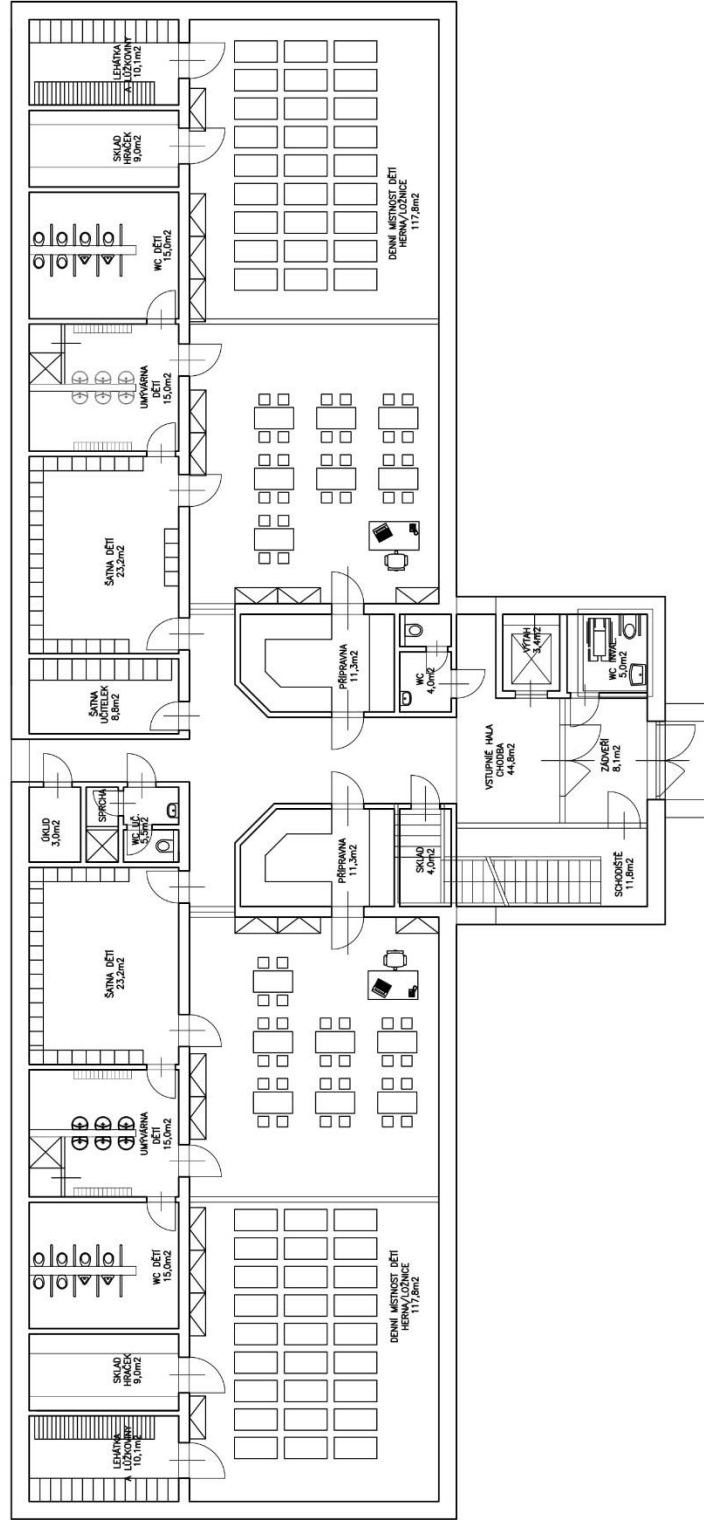
PAVILON B



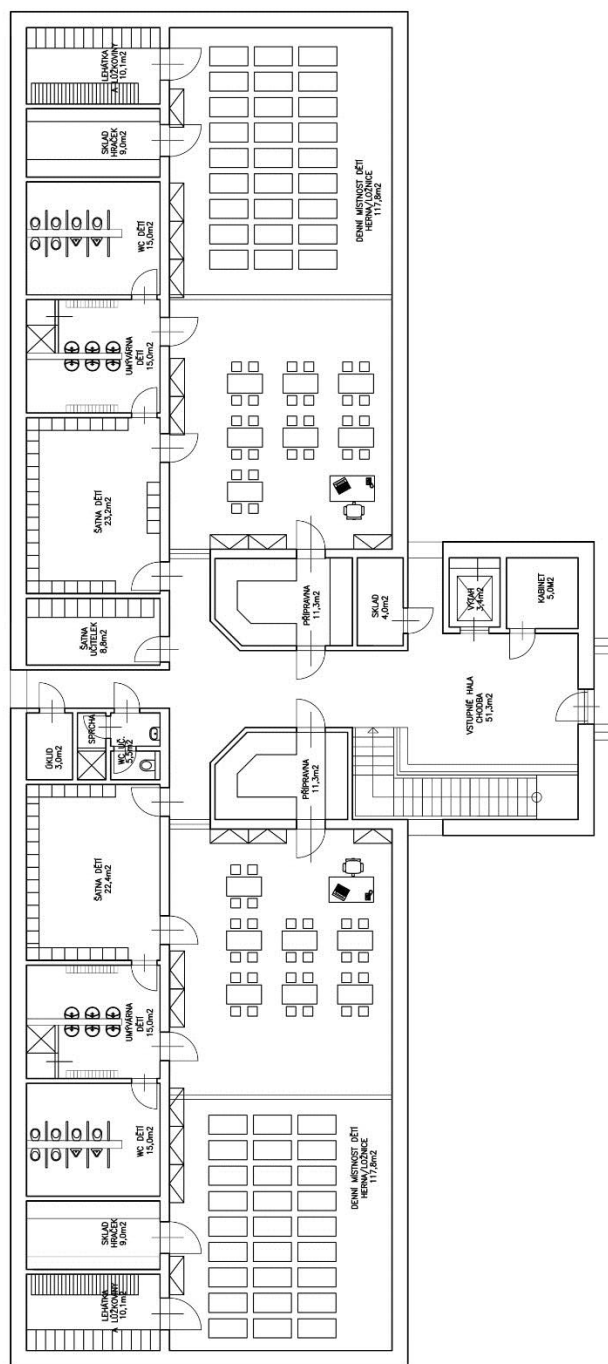
HOSPODÁŘSKÝ OBJEKT



1. NADZEMNÍ PODLAŽÍ
PAVILON A



2. NADZEMNÍ PODLAŽÍ
PAVILON A



Pozn. Dispozice byla částečně změněna a upravena, do pavilonu A byla přidána dvě úniková schodiště.

SEZNAM PŘÍLOH:

Zadání

F1-BP-2018_Jiří_Čtveráček_01 – Technická zpráva

F1-BP-2018_Jiří_Čtveráček_02 – Koordinační situace

F1-BP-2018_Jiří_Čtveráček_03 – Konstrukční systém – 1.NP, 2.NP

F1-BP-2018_Jiří_Čtveráček_04 – Základy – půdorys + řezy

F1-BP-2018_Jiří_Čtveráček_05 – Půdorys 1.NP

F1-BP-2018_Jiří_Čtveráček_06 – Půdorys 2.NP

F1-BP-2018_Jiří_Čtveráček_07 – Půdorys střecha

F1-BP-2018_Jiří_Čtveráček_08 – Kladečský plán spádových klínů

F1-BP-2018_Jiří_Čtveráček_09 – Řez A-A

F1-BP-2018_Jiří_Čtveráček_10 – Řez B-B

F1-BP-2018_Jiří_Čtveráček_11 – Pohledy

F1-BP-2018_Jiří_Čtveráček_12 – Detail nadpraží okna a oplechování atiky

F1-BP-2018_Jiří_Čtveráček_13 – Detail napojení střešního vtoku

F1-BP-2018_Jiří_Čtveráček_14 – Detail připojení okna

F1-BP-2018_Jiří_Čtveráček_15 – Skladby konstrukcí + posouzení v programu Teplo 2014 EDU

F1-BP-2018_Jiří_Čtveráček_16 – Výpis oken a dveří

F1-BP-2018_Jiří_Čtveráček_17 – Stínící technika – rozšiřující část