

POLYFUNKČNÍ MĚSTSKÝ DŮM V SEMILECH

STUDIE



BAKALÁŘSKÁ PRÁCE – FAKULTA ARCHITEKTURY
NICOLE MINICHOVÁ

ATELIER KOLAŘÍK, 15119 ÚSTAV URBANISMU
LETNÍ SEMESTR 2017 / 2018

Kontext

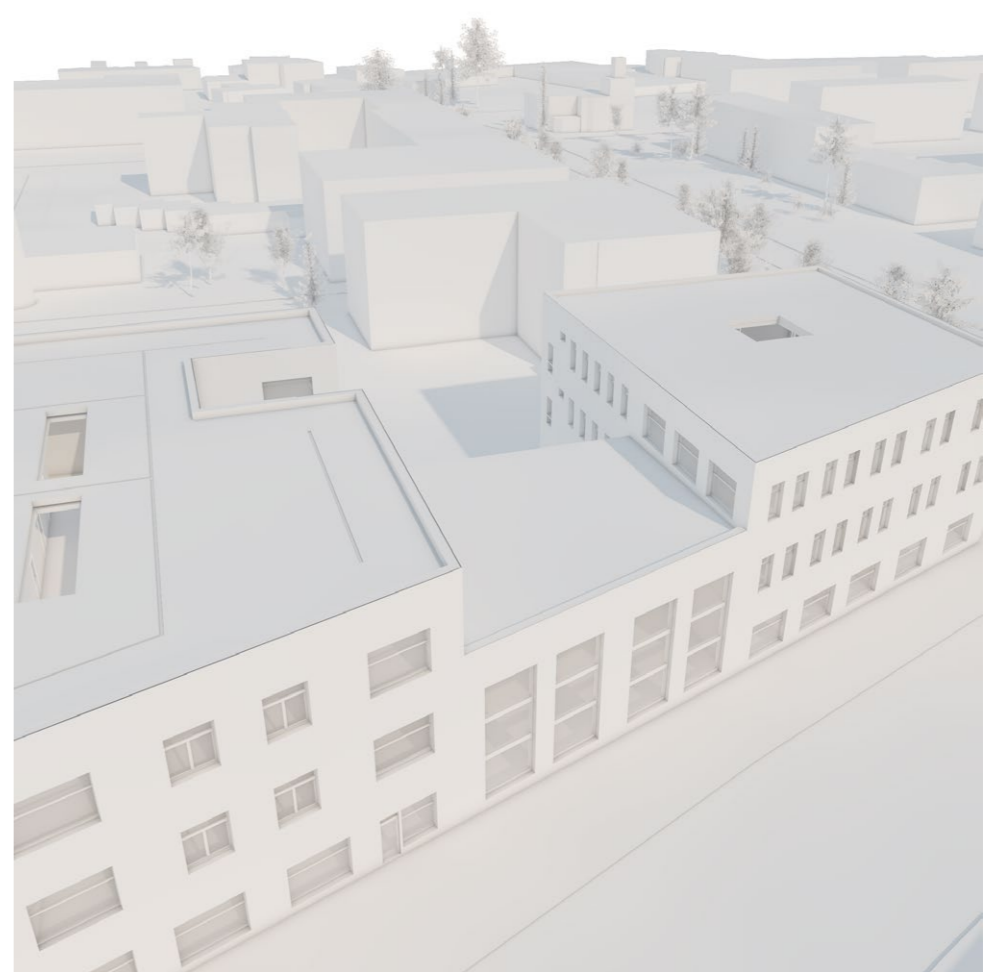


NÁVRH NÁMĚSTÍ

Cílem mého bakalářského projektu bylo přispět novému Tigrídkovému náměstí v Semilech tak, že projektovaná budova má svou hmotou definovat prostor náměstí a nabídnout semilským obyvatelům funkci co nejlépe vyhovující jejich potřebám a kulturnímu vyžití. Víze projektu je vytvořit základ pro ekonomický růst městské části Podmoklice v kontextu města Semil.





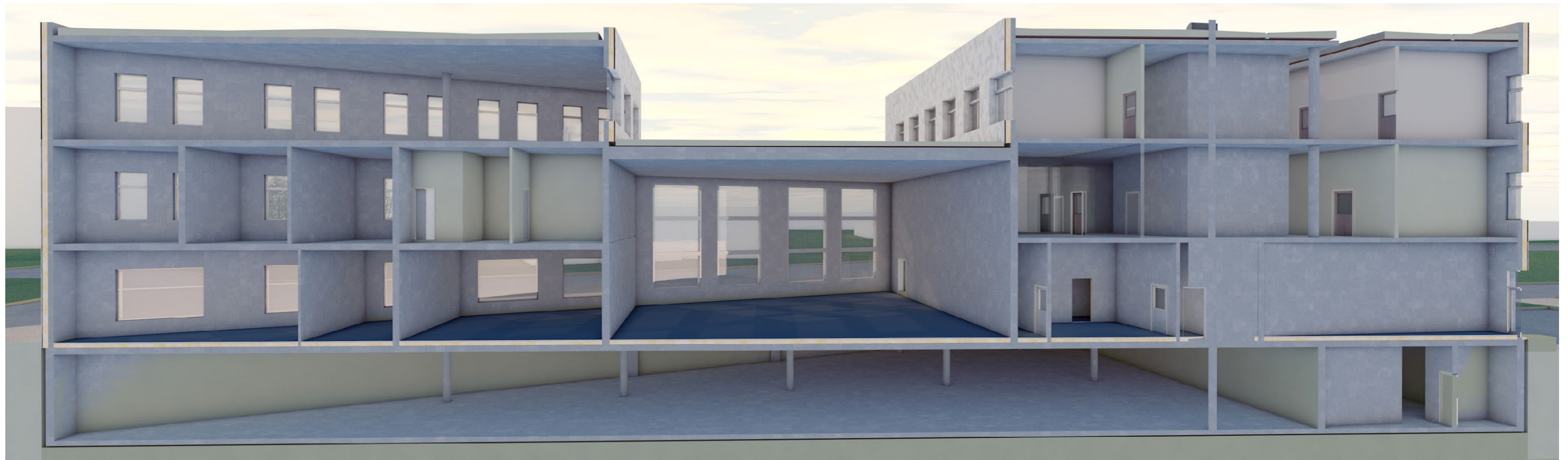
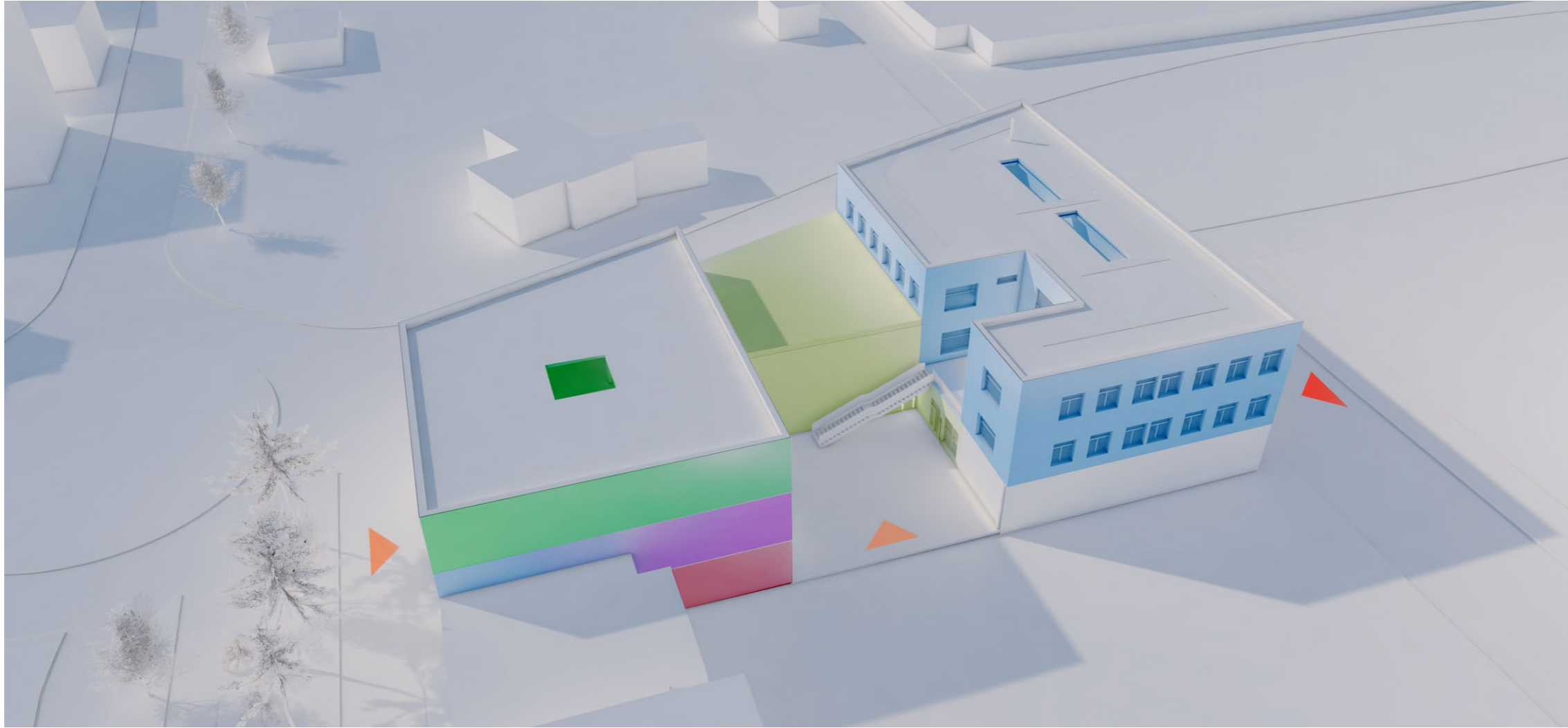


FUNKČNÍ ČLENĚNÍ

- 3NP Administrativa
Knihovna
- 2NP Administrativa
Služby
- 1NP Fitness
Komerce
- 1PP Kotelna
Sklad
Parking



FUNKČNÍ ČLENĚNÍ



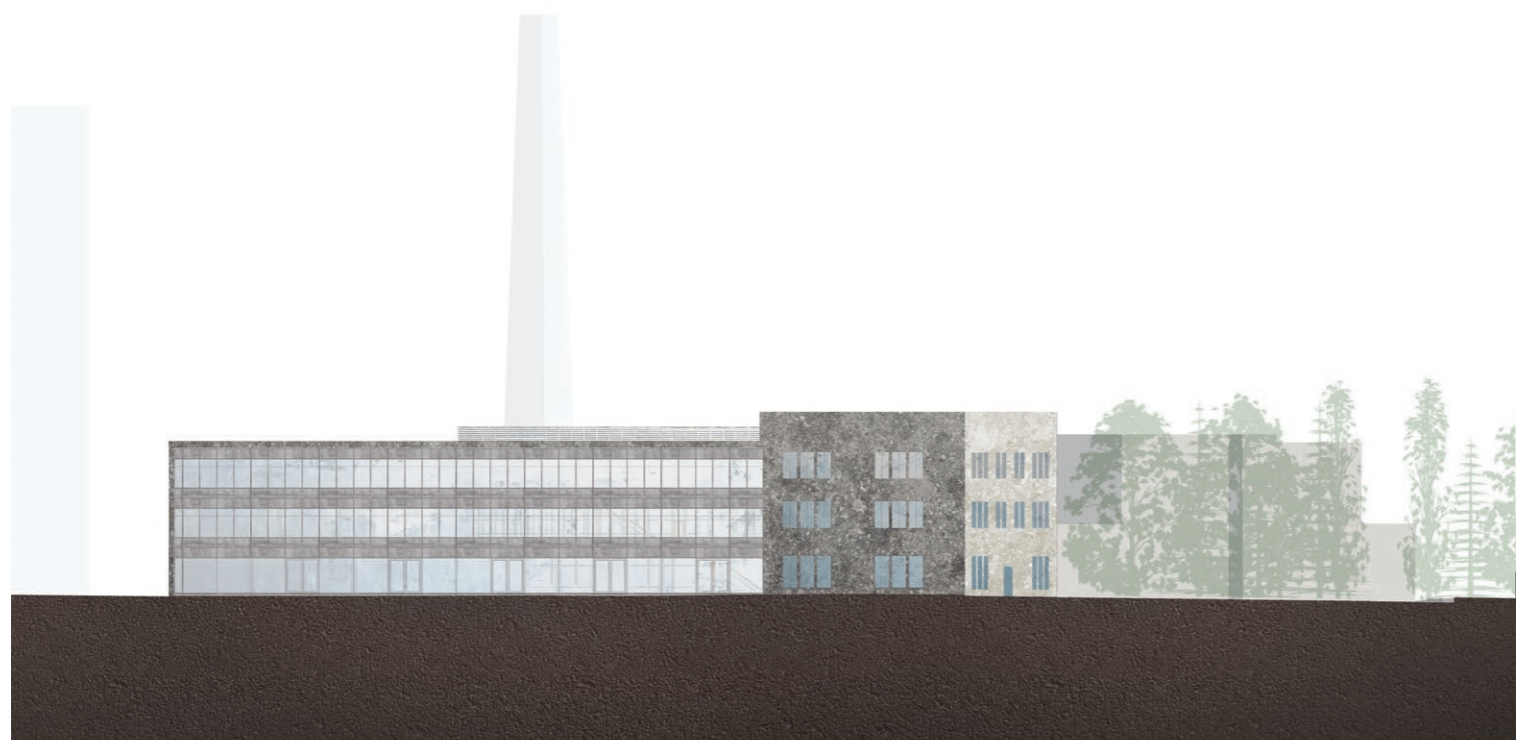




Návrh—pohledy

Západní

M 1:600



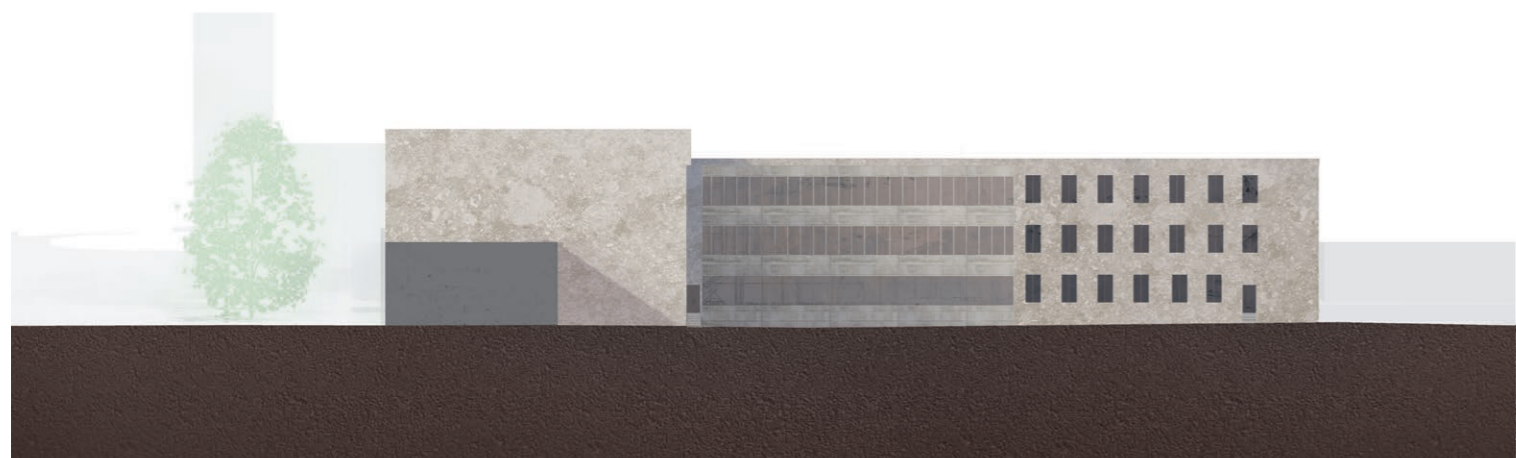
Jižní

M 1:300



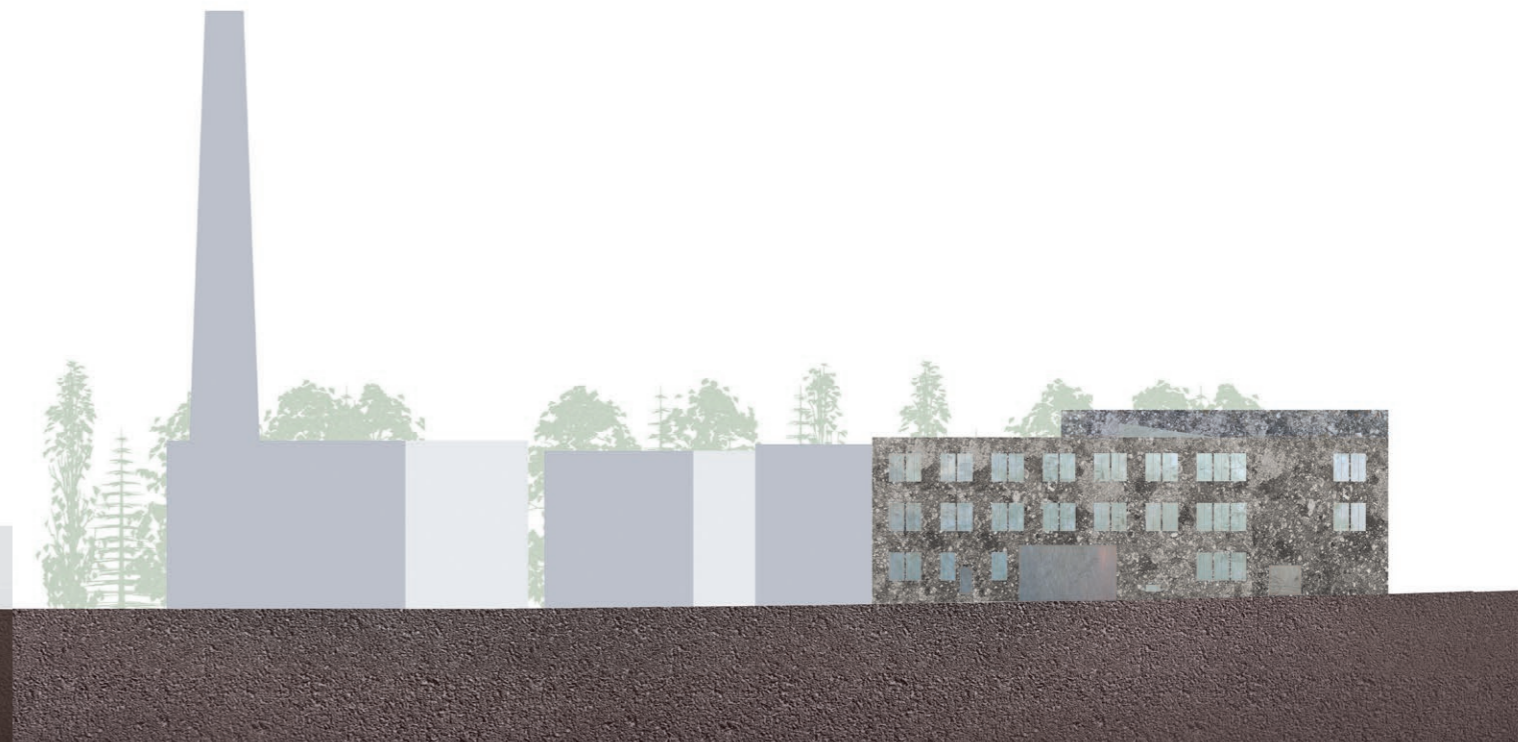
Východní

M 1:300



Severní

M 1:300



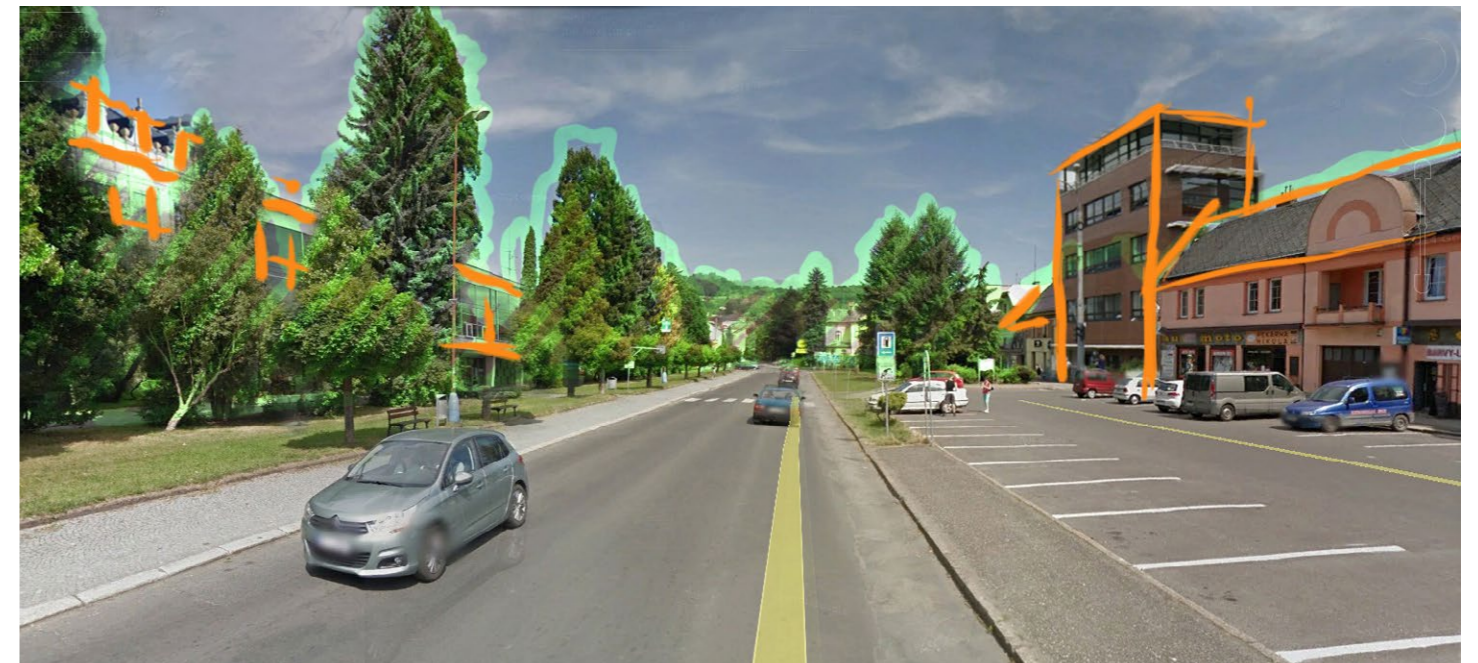
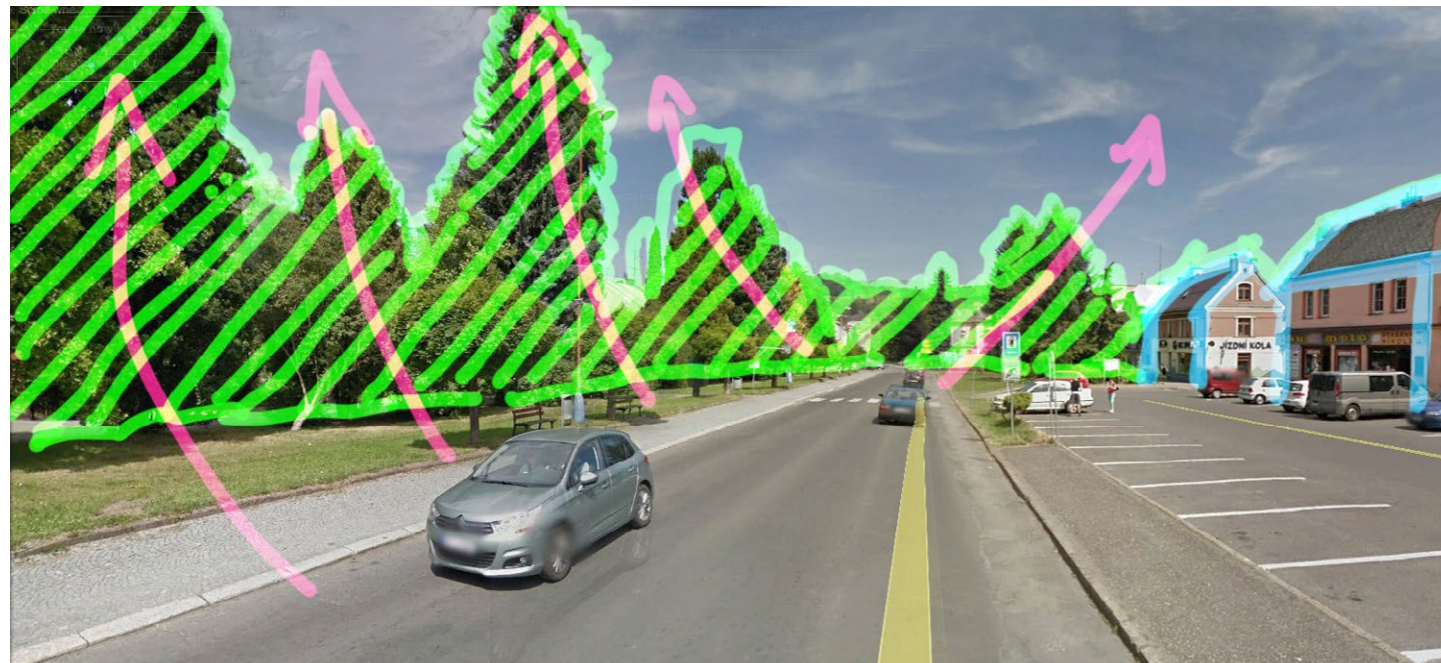
Pohledy na místo



Pohledy na náměstí - ven

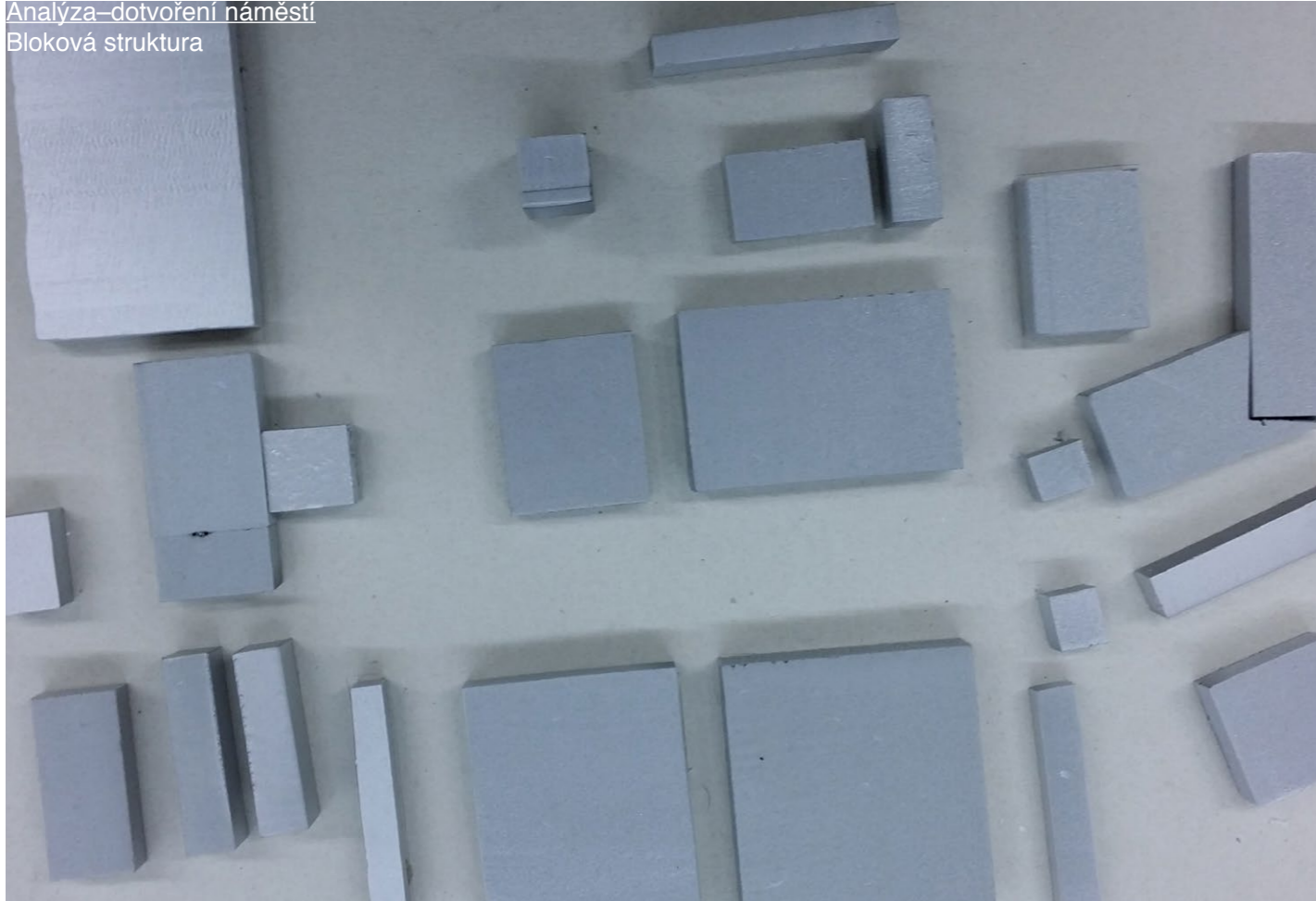


Pohledy na náměstí - dovnitř





Analýza-dotvoření náměstí
Bloková struktura



Analýza-dotvoření náměstí
Pohledy na novou kompozici stavebních hmot pro zdůraznění role náměstí v okolí



Současná zástavba



