
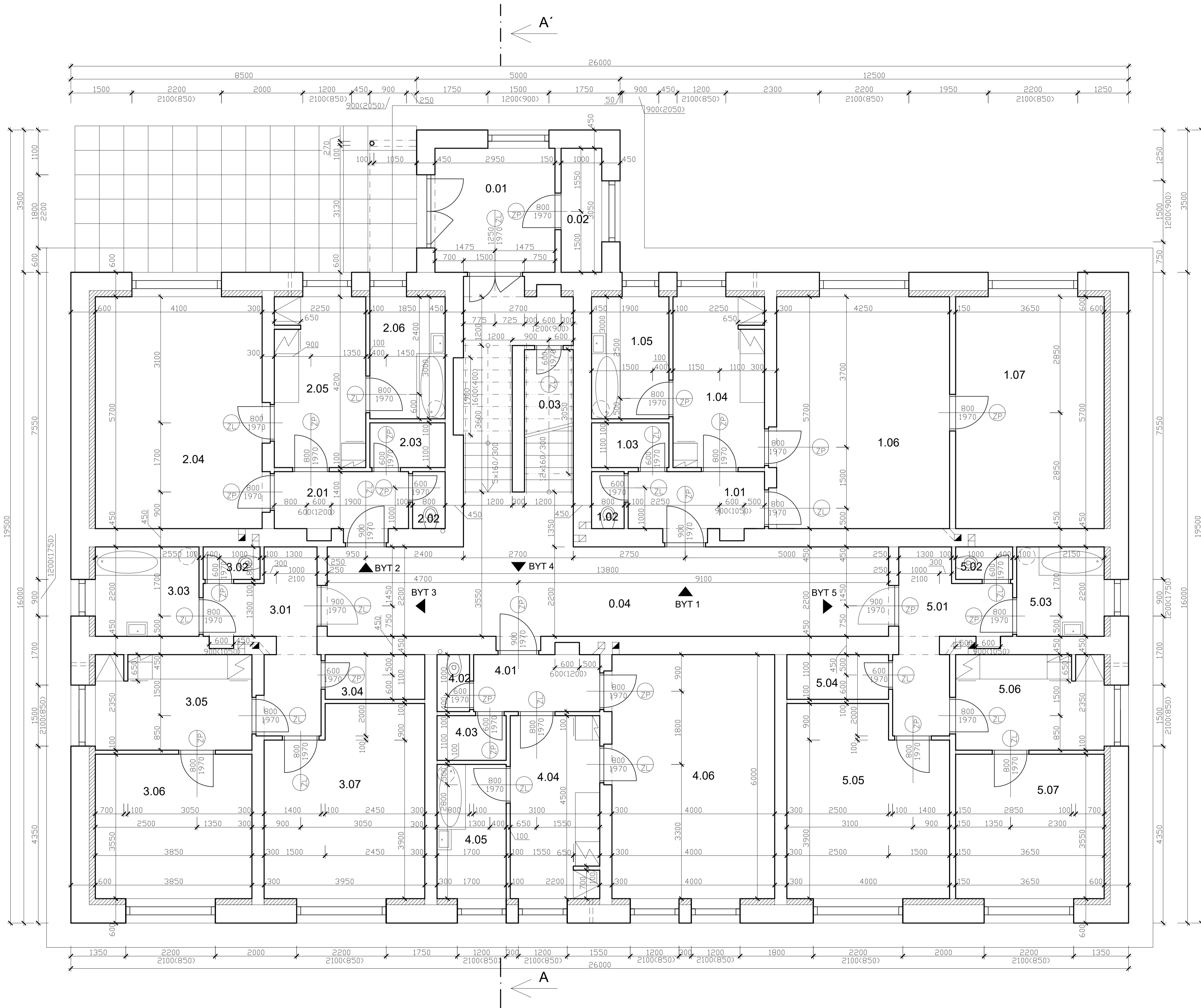


ZPRACOVAL Ondřej Hradecký	KONZULTANT prof. Ing. Petr Hájek, CSc., FEng.	Fakulta stavební ČVUT 	
KATEDRA KONSTRUKCE POZEMNÍCH STAVEB			
PŘEDMĚT DIPLOMOVÁ PRÁCE		DATUM	4/2018
		FORMÁT	-
PROJEKT ARCHITEKTONICKÉ A STAVEBNĚ TECHNICKÉ ŘEŠENÍ - STÁVAJÍCÍ STAV		MĚŘÍTKO	Č. VÝKRESU
		-	D1.0.

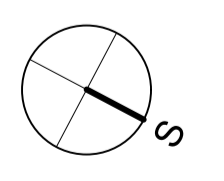
OBSAH:

- D1.0.b)1. PŮDORYS 1.NP 1:50
- D1.0.b)2. PŮDORYS 2.NP 1:50
- D1.0.b)3. VÝKRES PODKROVÍ 1:50
- D1.0.b)4. ŘEZ A-A' 1:50
- D1.0.b)5. POHLEDY 1:100

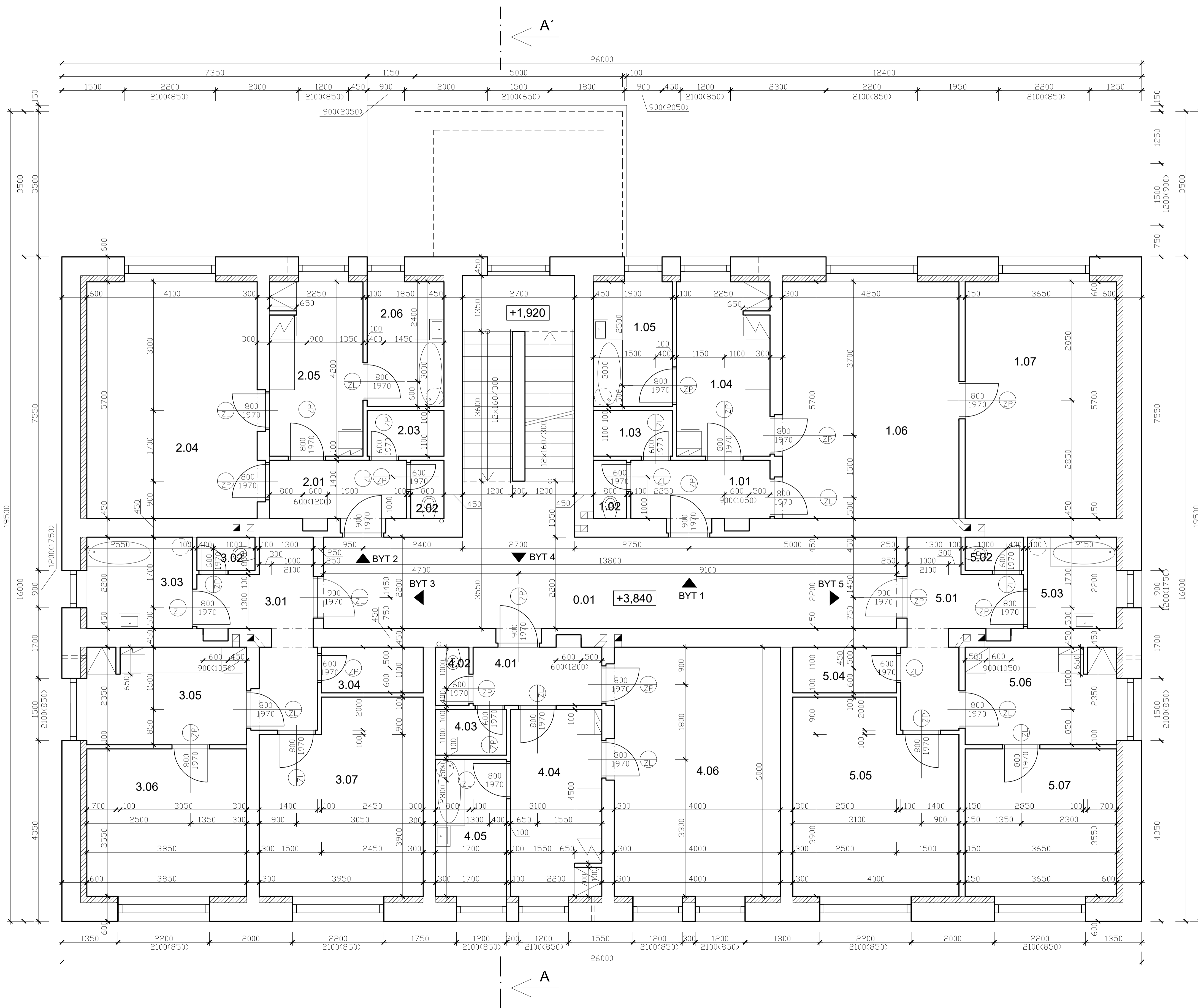


LEGENDA MÍSTNOSTÍ				
č.místnosti	účel místnosti	plocha m2	druh podlahy	povrch stěny
0.01	Zádvěří	9,00	Keram. dlažba	Omítka váp.štuk.
0.02	Úklid	3,05	Keram. dlažba	Omítka váp.štuk.
0.03	Vodárna	3,84	Beton. mazanina	Omítka váp.štuk.
0.04	Chodba	41,68	Keram. dlažba	Omítka váp.štuk.
1.01	Předsíň	4,69	Keram. dlažba	Omítka váp.štuk.
1.02	WC	1,12	Keram. dlažba	Omítka váp.štuk.
1.03	Úklid	2,09	Keram. dlažba	Omítka váp.štuk.
1.04	Kuchyň	9,45	PVC	Omítka váp.štuk.
1.05	Koupelna	5,70	Keram. dlažba	Omítka váp.štuk.
1.06	Obýv. pokoj	24,23	PVC	Omítka váp.štuk.
1.07	Ložnice	20,81	PVC	Omítka váp.štuk.
2.01	Předsíň	4,62	Keram. dlažba	Omítka váp.štuk.
2.02	WC	1,12	Keram. dlažba	Omítka váp.štuk.
2.03	Úklid	2,04	Keram. dlažba	Omítka váp.štuk.
2.04	Pokoj	23,37	PVC	Omítka váp.štuk.
2.05	Kuchyň	9,45	PVC	Omítka váp.štuk.
2.06	Koupelna	5,55	Keram. dlažba	Omítka váp.štuk.
3.01	Předsíň	8,06	Keram. dlažba	Omítka váp.štuk.
3.02	WC	1,12	Keram. dlažba	Omítka váp.štuk.
3.03	Koupelna	5,61	Keram. dlažba	Omítka váp.štuk.
3.04	Úklid	2,70	Keram. dlažba	Omítka váp.štuk.
3.05	Kuchyň	9,05	PVC	Omítka váp.štuk.
3.06	Ložnice	13,67	PVC	Omítka váp.štuk.
3.07	Obýv. pokoj	17,80	PVC	Omítka váp.štuk.
4.01	Předsíň	4,34	Keram. dlažba	Omítka váp.štuk.
4.02	WC	1,12	Keram. dlažba	Omítka váp.štuk.
4.03	Úklid	1,87	Keram. dlažba	Omítka váp.štuk.
4.04	Kuchyň	9,90	PVC	Omítka váp.štuk.
4.05	Koupelna	5,61	Keram. dlažba	Omítka váp.štuk.
4.06	Pokoj	24,00	PVC	Omítka váp.štuk.
5.01	Předsíň	8,06	Keram. dlažba	Omítka váp.štuk.
5.02	WC	1,12	Keram. dlažba	Omítka váp.štuk.
5.03	Koupelna	4,73	Keram. dlažba	Omítka váp.štuk.
5.04	Úklid	2,75	Keram. dlažba	Omítka váp.štuk.
5.05	Obýv. pokoj	18,00	PVC	Omítka váp.štuk.
5.06	Kuchyň	8,58	PVC	Omítka váp.štuk.
5.07	Ložnice	12,96	PVC	Omítka váp.štuk.
Celkem		320,81		

LEGENDA MATERIÁLŮ	
	STÁVAJÍCÍ ZDIVO
	ZDIVO Z TVÁRNÉHO KŘEMELINOVÝCH-ISOSTONE TL.150 MM



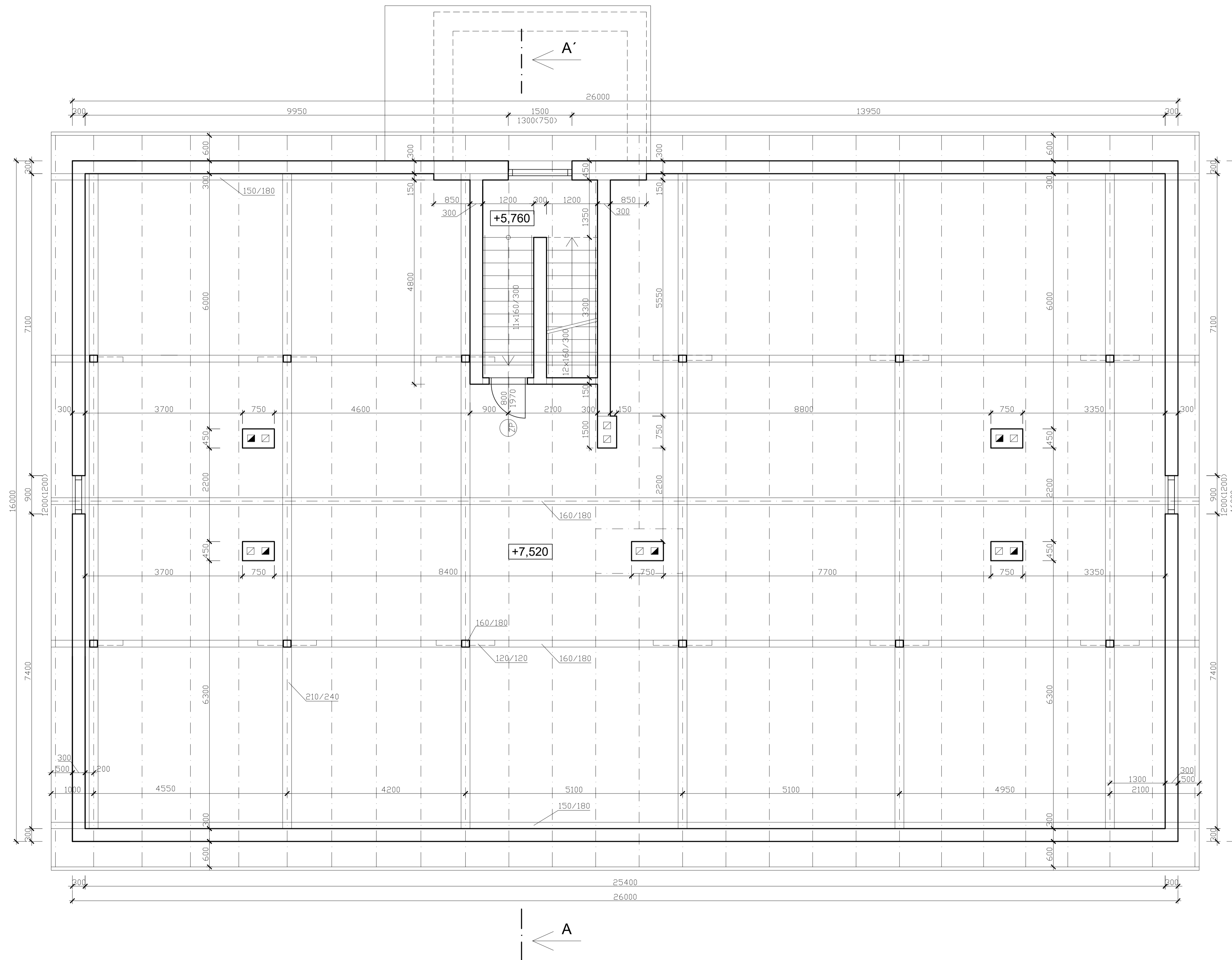
ZPRACOVAL	Ondřej Hradecký	KONZULTANT	prof. Ing. Petr Hájek, CSc., FEng.	Fakulta stavební	
KATEDRA	KONSTRUKCE POZEMNÍCH STAVEB			ČVUT	
PŘEDMĚT	DIPLOMOVÁ PRÁCE			DATUM	3/2018
VÝKRES	PŮDORYS 1.NP - STÁVAJÍCÍ STAV			FORMÁT	8xA4
				MĚŘÍTKO	1:50
				C. VÝKRESU	D1.0.b)1.



LEGENDA MÍSTNOSTÍ				
č.místnosti	účel místnosti	plocha m2	druh podlahy	povrch stěny
0.01	Chodba	34,00	Keram. dlažba	Omítka váp.štuk.
1.01	Předsíň	4,69	Keram. dlažba	Omítka váp.štuk.
1.02	WC	1,12	Keram. dlažba	Omítka váp.štuk.
1.03	Úklid	2,09	Keram. dlažba	Omítka váp.štuk.
1.04	Kuchyň	9,45	PVC	Omítka váp.štuk.
1.05	Koupelna	5,70	Keram. dlažba	Omítka váp.štuk.
1.06	Obýv. pokoj	24,23	PVC	Omítka váp.štuk.
1.07	Ložnice	20,81	PVC	Omítka váp.štuk.
2.01	Předsíň	4,62	Keram. dlažba	Omítka váp.štuk.
2.02	WC	1,12	Keram. dlažba	Omítka váp.štuk.
2.03	Úklid	2,04	Keram. dlažba	Omítka váp.štuk.
2.04	Pokoj	23,37	PVC	Omítka váp.štuk.
2.05	Kuchyň	9,45	PVC	Omítka váp.štuk.
2.06	Koupelna	5,55	Keram. dlažba	Omítka váp.štuk.
3.01	Předsíň	8,06	Keram. dlažba	Omítka váp.štuk.
3.02	WC	1,12	Keram. dlažba	Omítka váp.štuk.
3.03	Koupelna	5,61	Keram. dlažba	Omítka váp.štuk.
3.04	Úklid	2,70	Keram. dlažba	Omítka váp.štuk.
3.05	Kuchyň	9,05	PVC	Omítka váp.štuk.
3.06	Ložnice	13,67	PVC	Omítka váp.štuk.
3.07	Obýv. pokoj	17,80	PVC	Omítka váp.štuk.
4.01	Předsíň	4,34	Keram. dlažba	Omítka váp.štuk.
4.02	WC	1,12	Keram. dlažba	Omítka váp.štuk.
4.03	Úklid	1,87	Keram. dlažba	Omítka váp.štuk.
4.04	Kuchyň	9,90	PVC	Omítka váp.štuk.
4.05	Koupelna	5,61	Keram. dlažba	Omítka váp.štuk.
4.06	Pokoj	24,00	PVC	Omítka váp.štuk.
5.01	Předsíň	8,06	Keram. dlažba	Omítka váp.štuk.
5.02	WC	1,12	Keram. dlažba	Omítka váp.štuk.
5.03	Koupelna	4,73	Keram. dlažba	Omítka váp.štuk.
5.04	Úklid	2,75	Keram. dlažba	Omítka váp.štuk.
5.05	Obýv. pokoj	18,00	PVC	Omítka váp.štuk.
5.06	Kuchyň	8,58	PVC	Omítka váp.štuk.
5.07	Ložnice	12,96	PVC	Omítka váp.štuk.
Celkem		320,81		

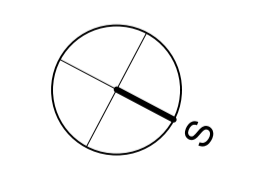
LEGENDA MATERIÁLŮ	
	STÁVAJÍCÍ ZDIVO
	ZDIVO Z TVÁRNIC KŘEMELINOVÝCH-ISOSTONE TL.150 MM

ZPRACOVAVEL Ondřej Hradecký	KONZULTANT prof. Ing. Petr Hájek, CSc., FEng.	Fakulta stavební ČVUT
KATEDRA KONSTRUKCE POZEMNÍCH STAVEB		DATUM 3/2018
PŘEDMĚT DIPLOMOVÁ PRÁCE		FORMÁT 8xA4
VÝKRES PŮDORYS 2.NP - STÁVAJÍCÍ STAV		MĚRÍTKO 1:50
		Č. VÝKRESU D1.0.b.2.

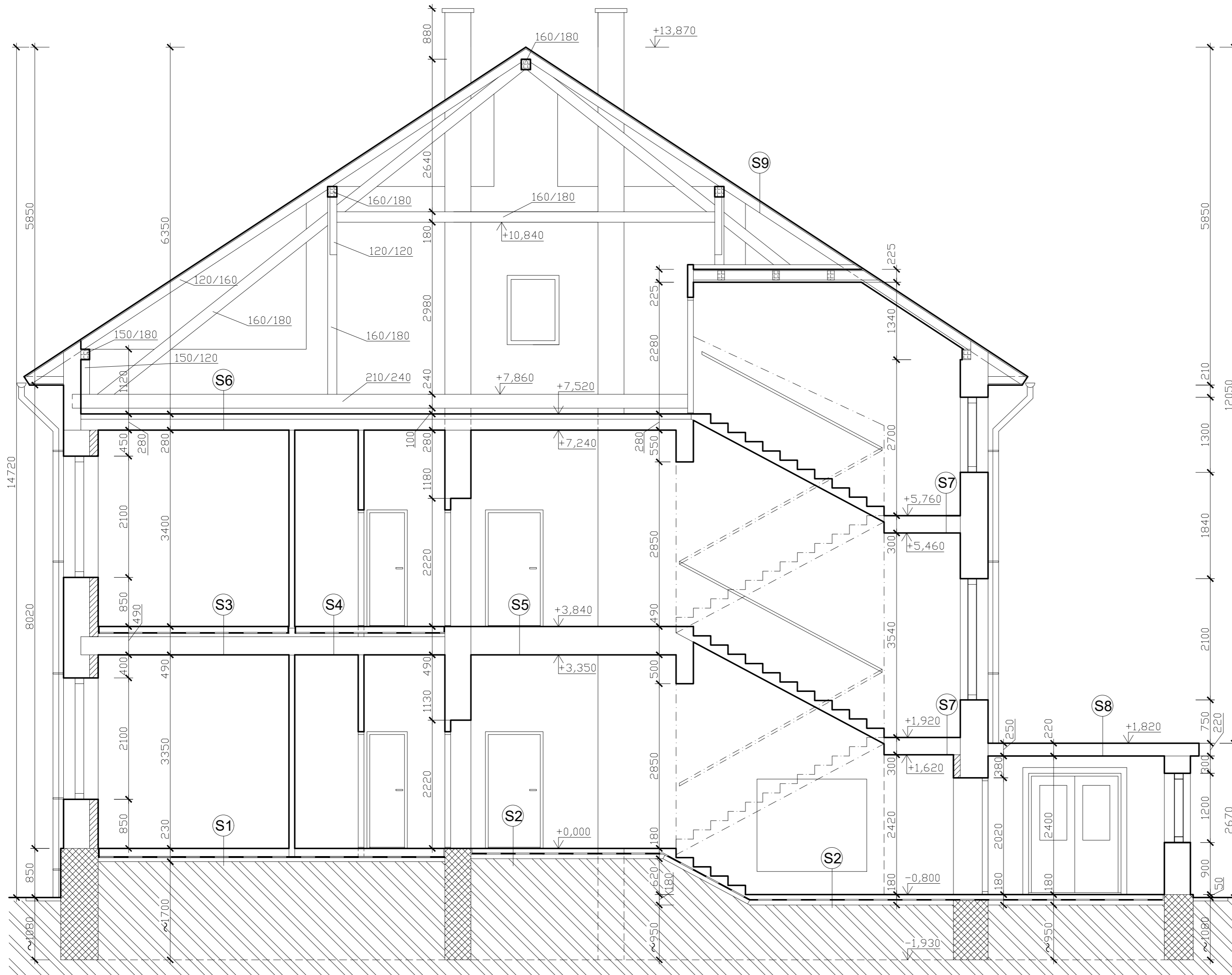


LEGENDA MATERIÁLŮ

□ STÁVAJÍCÍ ZDIVO



ZPRACOVAL	KONZULTANT	Fakulta stavební
Ondřej Hradecký	prof. Ing. Petr Hájek, CSc., FEng.	CVUT
KATEDRA	KONSTRUKCE POZEMNÍCH STAVEB	
PŘEDMĚT	DIPLOMOVÁ PRÁCE	DATUM 3/2018
VÝKRES	VÝKRES PODKROVÍ - STÁVAJÍCÍ STAV	FORMÁT 8xA4
		MĚŘÍTKO 1:50
		C. VÝKRESU D1.0.b)3.



SKLADBY KONSTRUKCÍ

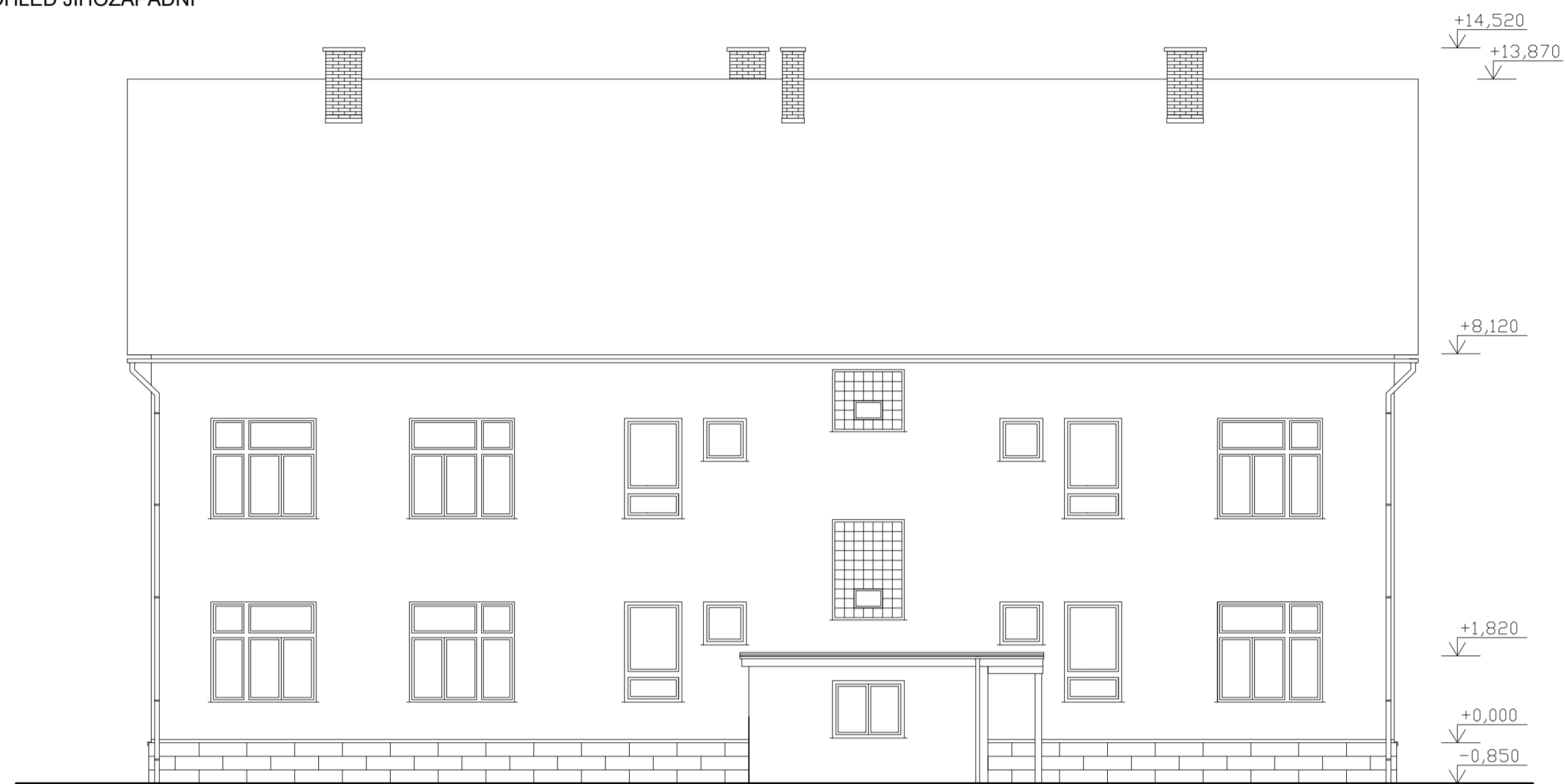
S1	- KERAM. DLAŽBA DO CEMENT. MALTY - PERLITBETON - POLYSTYREN - HYDROIZOLACE IPA - PODKLADNÍ BETON - ROSTLÝ TERÉN	30 mm 80 mm 50 mm 5 mm 70 mm
S2	- KERAM. DLAŽBA DO CEMENT. MALTY - BETONOVÁ MAZANINA - HYDROIZOLACE IPA - PODKLADNÍ BETON - ROSTLÝ TERÉN	30 mm 50 mm 5 mm 80 mm
S3	- KERAM. DLAŽBA DO CEMENT. MALTY - PERLITBETON - HYDROIZOLACE IPA - DESKY ROTAFLEX - DŘEVĚNÝ ZÁKLOP Z PRKEN - VZDUCHOVÁ MEZERA (MEZI DŘEVĚNÉ TRÁMY 180/240) - DŘEVĚNÉ PODBITÍ Z PRKEN - RÁKOSOVÁ OMÍTKA	40 mm 85 mm 5 mm 50 mm 30 mm 240mm 30 mm 15 mm
S4	- PVC S PODLOŽKOU - PERLITBETON ZATŘENÝ - HYDROIZOLACE IPA - DESKY ROTAFLEX - DŘEVĚNÝ ZÁKLOP Z PRKEN - VZDUCHOVÁ MEZERA (MEZI DŘEVĚNÉ TRÁMY 180/240) - DŘEVĚNÉ PODBITÍ Z PRKEN - RÁKOSOVÁ OMÍTKA	5 mm 120mm 5 mm 50 mm 30 mm 240mm 30 mm 15 mm
S5	- KERAMICKÁ DLAŽBA - CEMENTOVÉ LOŽE - STÁVAJÍCÍ STROPNÍ KONSTRUKCE	10 mm 30 mm 450mm
S6	- PERLITBETON ZATŘENÝ - DŘEVĚNÝ ZÁKLOP Z PRKEN - VZDUCHOVÁ MEZERA (MEZI DŘEVĚNÉ TRÁMY 100/150) - ITAVER (ROTAFLX), (MEZI DŘEVĚNÉ TRÁMY 100/150) - DŘEVĚNÉ PODBITÍ Z PRKEN - RÁKOSOVÁ OMÍTKA	60 mm 30 mm 50 mm 100mm 25 mm 15 mm
S7	- KERAMICKÁ DLAŽBA - CEMENTOVÉ LOŽE - STÁVAJÍCÍ KONSTRUKCE MEZIPODESTY BEZ ÚPRAV	10 mm 30 mm 260mm
S8	- PLECH. KRYTINA (POZINK. PLECH) - BETONOVÁ MAZANINA VE SPÁDU - 1x NEPÍSKOVANÁ LEPENKA - PERLITBETON - HURDIS DO OCEL. I NOSNÍKŮ	2 mm 60-30mm 2 mm 80 mm 80 mm
S9	- HLINÍKOVÝ PLECH - 1x NEPÍSKOVANÁ LEPENKA - BEDNĚNÍ Z PRKEN - STÁVAJÍCÍ KROKVE 120/160	2 mm 2 mm 25 mm 160mm

LEGENDA MATERIÁLŮ

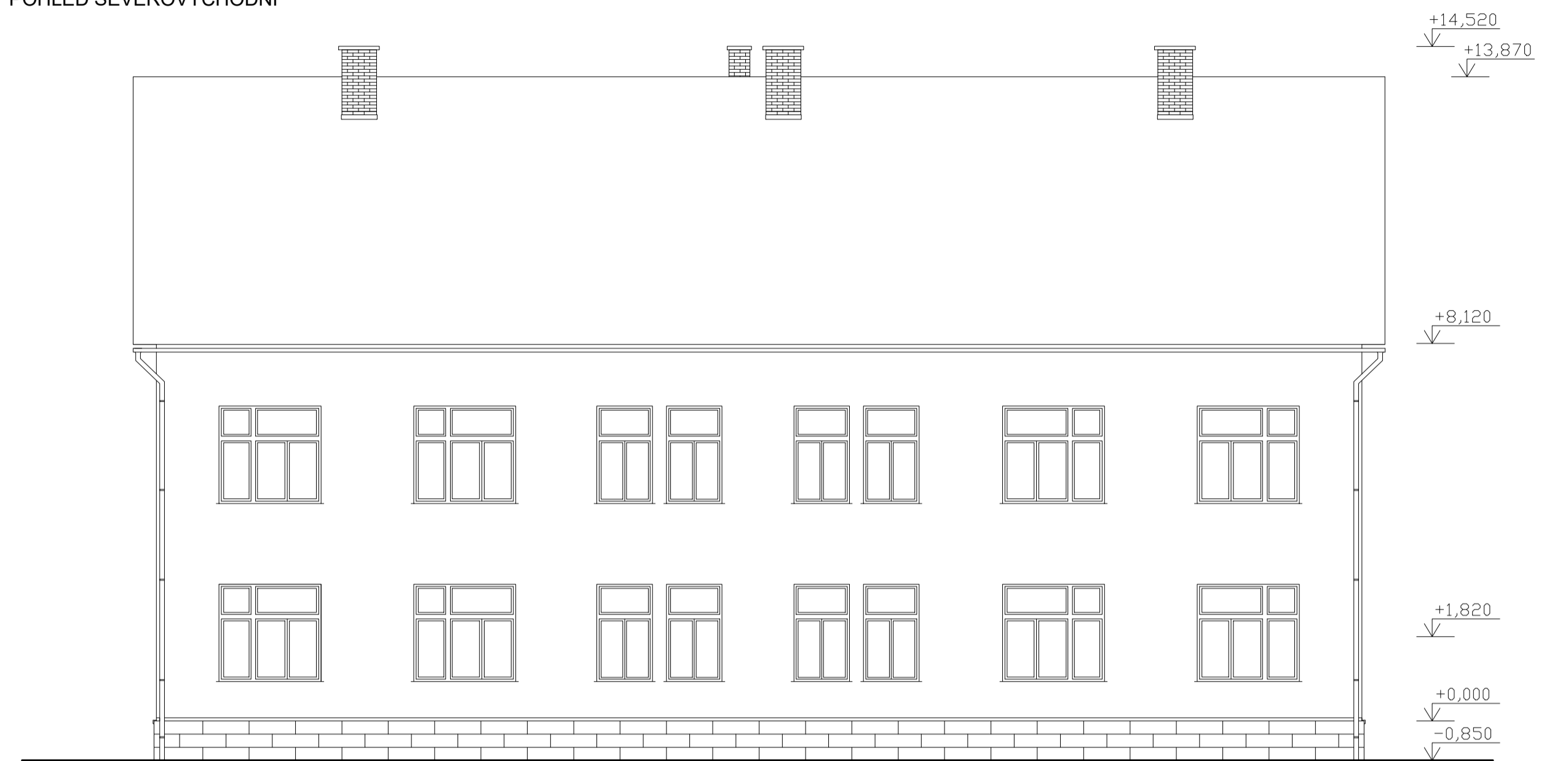
	STÁVAJÍCÍ ZDIVO
	ZDIVO Z TVÁRNIC KŘEMELINOVÝCH-ISOSTONE TL.150 MM
	ROSTLÝ TERÉN
	PÍSKOVCOVÉ BLOKY

ZPRACOVAL Ondřej Hradecký	KONZULTANT prof. Ing. Petr Hájek, CSc., FEng.	Fakulta stavební ČVUT
KATEDRA KONSTRUKCE POZEMNÍCH STAVEB		DATUM 3/2018
PŘEDMĚT DIPLOMOVÁ PRÁCE		FORMÁT 6xA4
VÝKRES ŘEZ A-A' - STÁVAJÍCÍ STAV		MĚŘITKO 1:50
		Č. VÝKRESU D1.0.b)4.

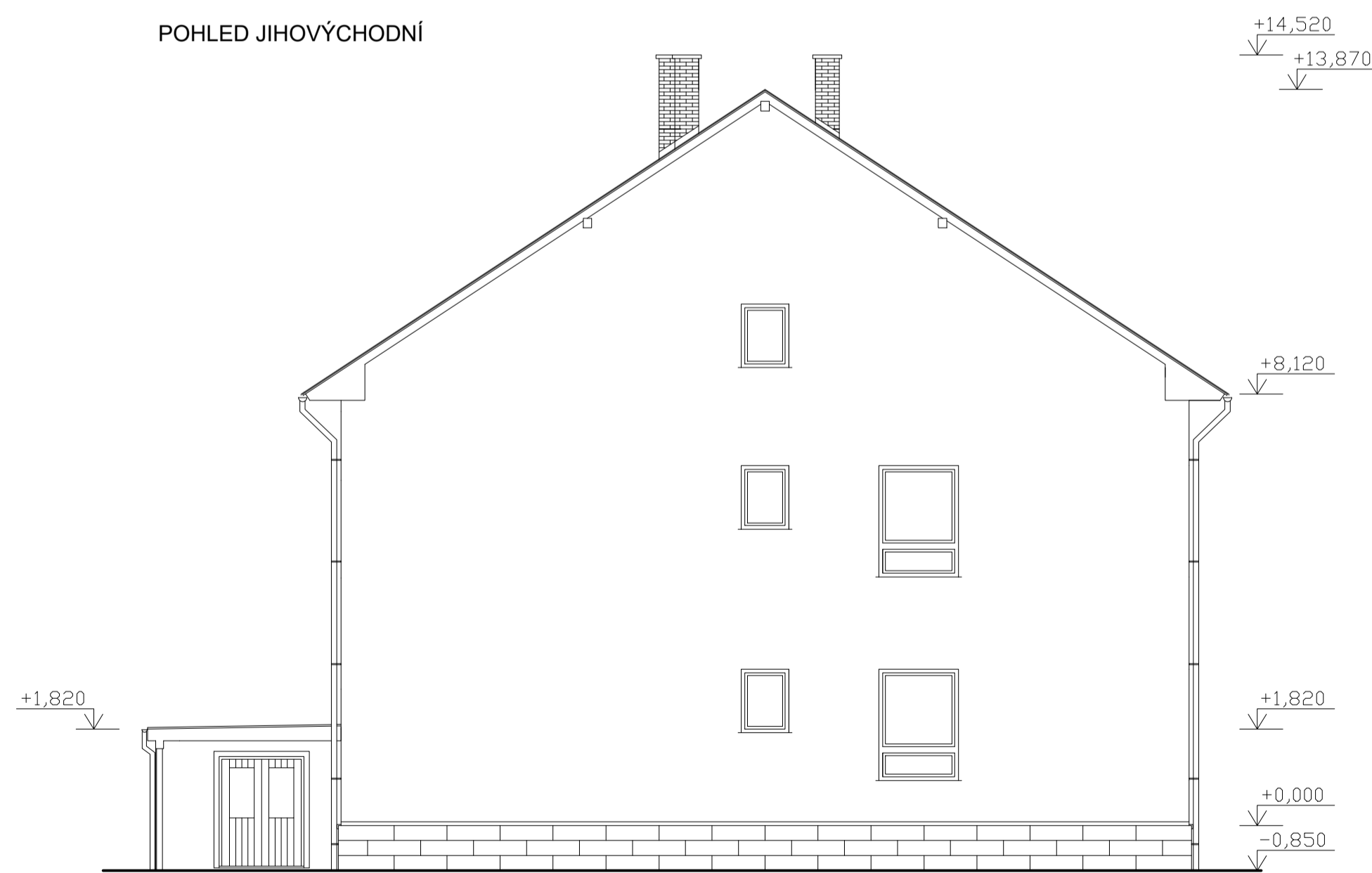
POHLED JIHOZÁPADNÍ



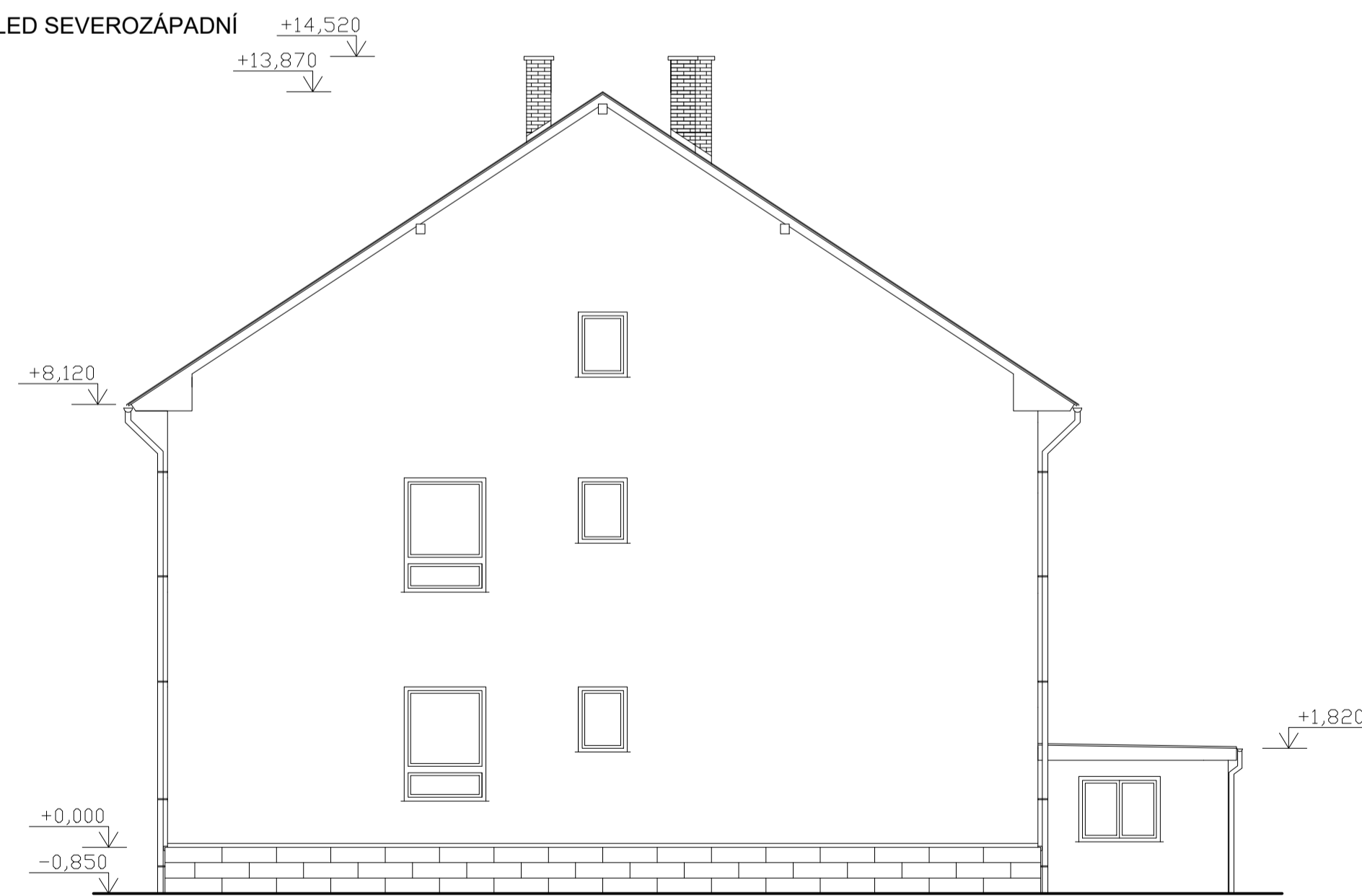
POHLED SEVEROVÝCHODNÍ



POHLED JIHOVÝCHODNÍ



POHLED SEVEROZÁPADNÍ



ZPRACOVAL	Ondřej Hradecký	KONZULTANT	prof. Ing. Petr Hájek, CSc., FEng.	Fakulta stavební
KATEDRA	KONSTRUKCE POZEMNÍCH STAVEB			CVUT
PŘEDMĚT	DIPLOMOVÁ PRÁCE			DATUM
VÝKRES	POHLEDY			3/2018
				FORMÁT
				8xA4
				MĚŘÍTKO
				1:100
				Č. VÝKRESU
				D1.0.b)5.