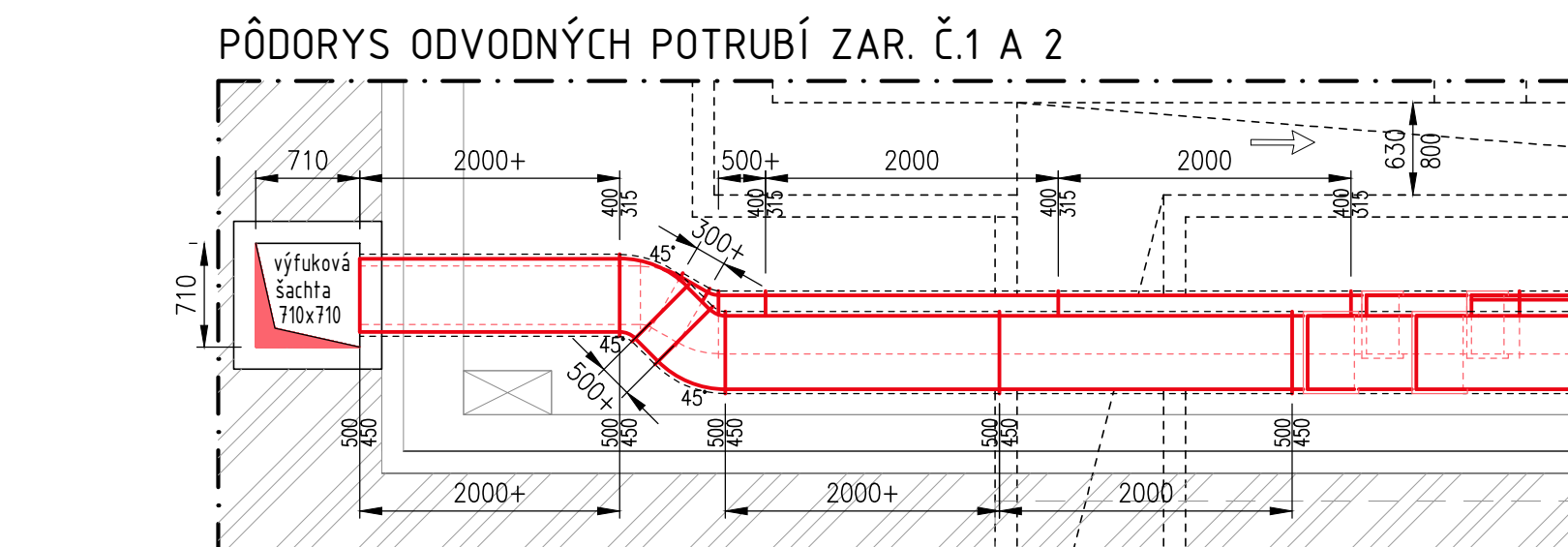
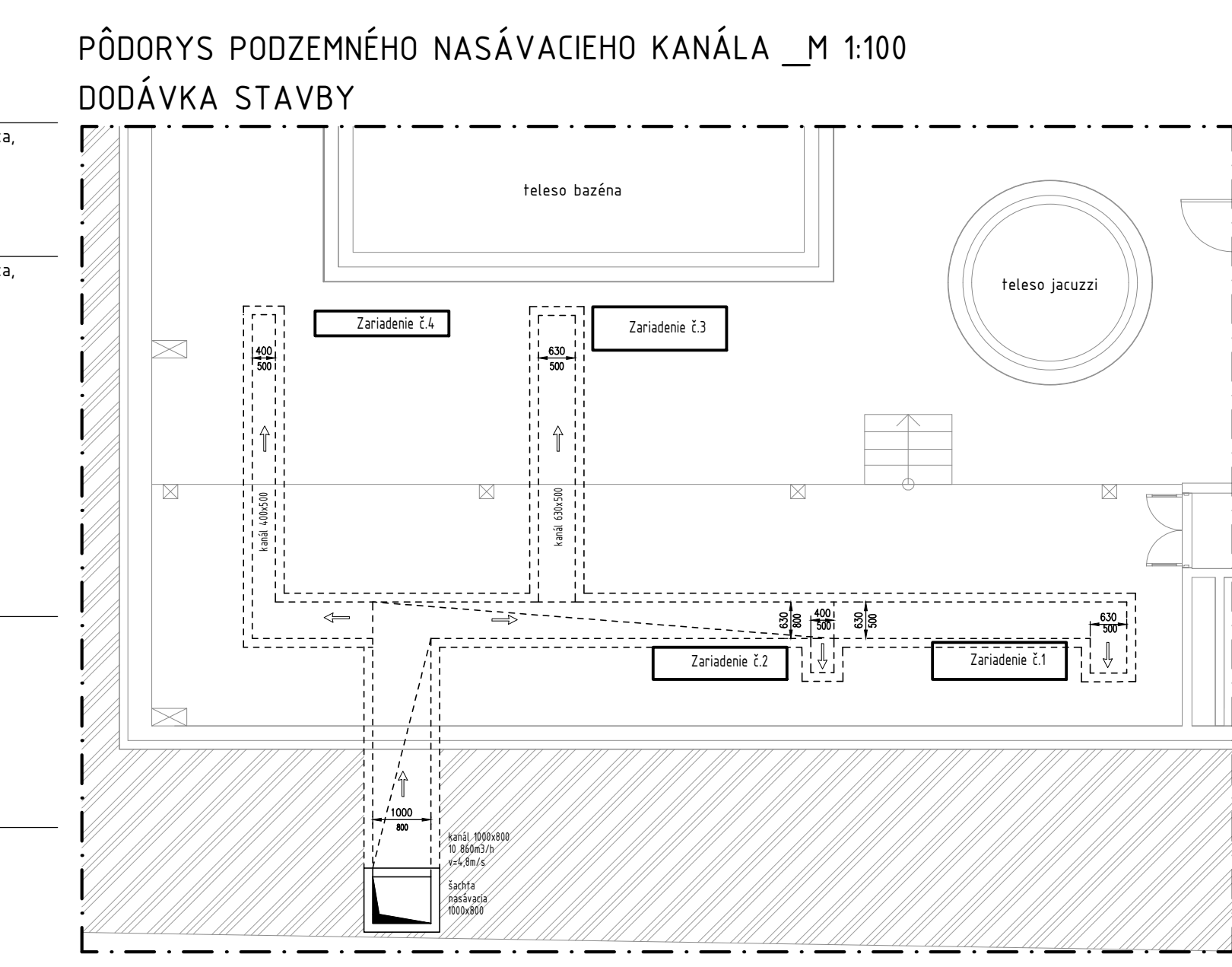




ČÍSLO MIESTNOSTI	NÁZOV	PLOCHA [m <sup>2</sup> ]	S.V. [m]
-1.01	Záberie	18,41	2,7
-1.02	Vstupná hala	191,03	2,7
-1.03	Recepcia	13,88	2,7
-1.04	Záberie recepcia	8,02	2,7
-1.05	Úprava	31,42	2,7
-1.06	Reštaurácia	114,98	2,75
-1.07	Bar	7,01	2,75
-1.08	Kuchyňa - chodba	17,85	2,21
-1.09	Kuchyňa	17,61	3,22
-1.10	Umyvanie riadu	7,65	3,22
-1.11	Sklad	4,72	3,22
-1.12	Kozmetika	20,01	2,7
-1.13	Sklad bar	4,79	3,22
-1.14	Chodba	13,77	2,21
-1.15	Šatňa	92,68	2,7
-1.16	WC - sprchy muži	20,58	2,7
-1.17	WC - sprchy ženy	18,82	2,7
-1.18	WC - ženy	14,72	2,7
-1.19	WC - ženy	4,26	2,7
-1.20	WC - muži	5,26	2,7
-1.21	WC - personál muži	1,89	2,7
-1.22	WC - imobilný	3,32	2,7
-1.23	Chodba	18,49	3,22
-1.24	Technické zázemie	495,92	3,22
-1.25	Chodba	16,37	2,5
-1.26	WC - personál ženy	2,63	2,5
-1.27	WC - muži	11,10	2,5
-1.28	WC - ženy	4,75	2,5
-1.29	Šatňa ženy	4,56	2,5
-1.30	Šatňa muži	6,73	2,5
-1.31	WC - muži	4,54	2,5
-1.32	Sofňa jaskyňa	11,54	3,22
-1.33	Pivná kaďa	7,63	3,22
-1.34	Pivná kaďa	7,25	3,22
-1.35	Tepidárium	63,54	3,22
-1.36	Chodba, sprchy	21,32	2,5
-1.37	Technické zázemie	13,73	3,22
-1.38	Hygiena personál	2,15	2,5
-1.39	Chodba	3,26	3,22
-1.40	Komunik. jadro	18,67	3,22
-1.41	Schodisko	7,76	3,22
-1.42	Vstup	9,56	3,22
-1.43	Komunikácia	29,44	3,22
-1.44	Upratovačka	1,58	2,7
IPP spolu		1339,5	

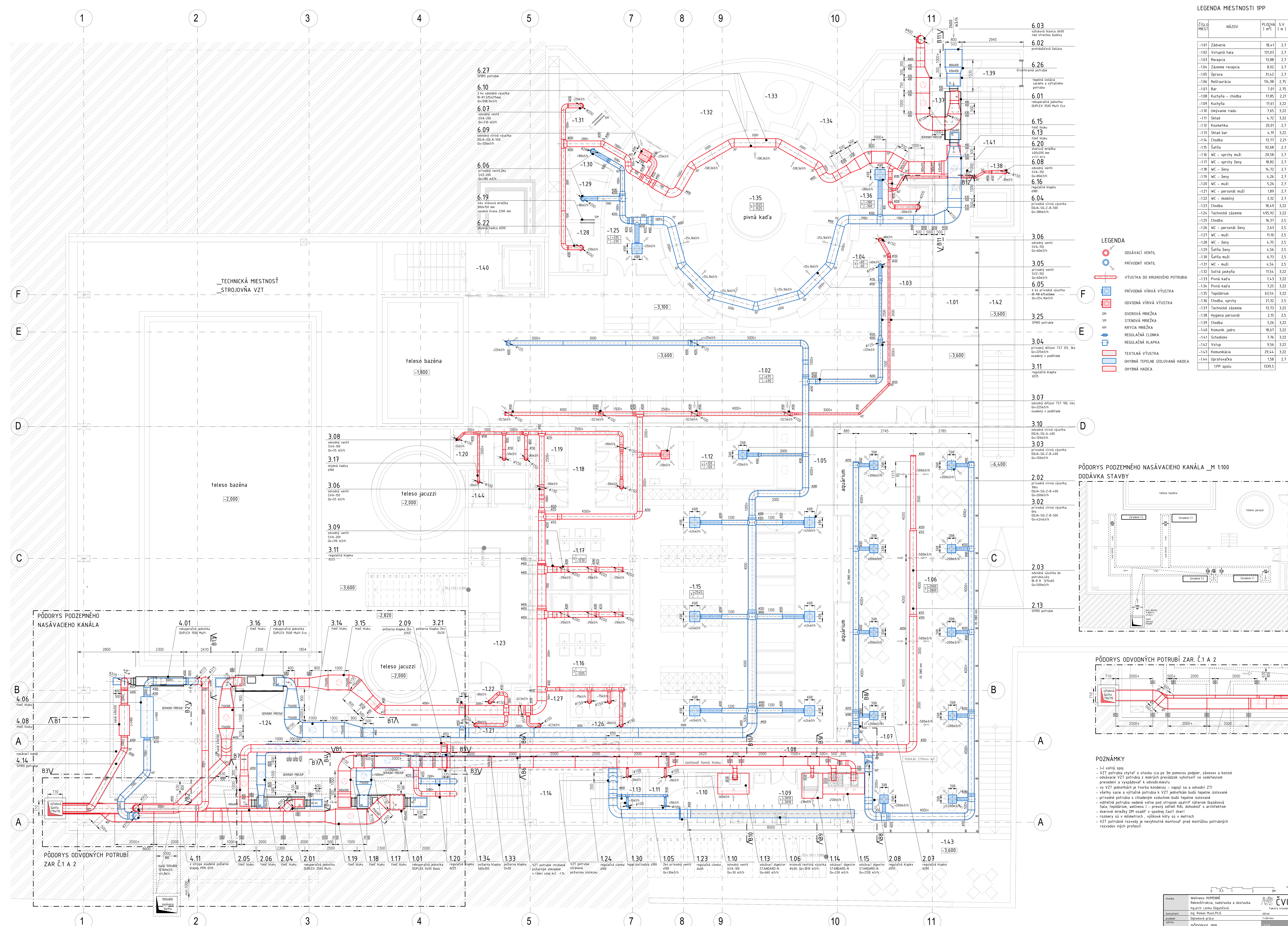
**LEGENDA**

- OSÁVAČI VENTIL
- PRÍVODNÝ VENTIL
- VÝUSTKA DO KRUHOVÉHO POTRUBIA
- PRÍVODNÁ VÍRIVÁ VÝUSTKA
- ODVODNÁ VÍRIVÁ VÝUSTKA
- DVEROVÁ MREŽKA
- STENNÁ MREŽKA
- KRYCIA MREŽKA
- REGULÁČNÁ KLAPKA
- REGULÁČNÁ KLAPKA
- TEXTILNÁ VÝUSTKA
- OHYBNÁ TEPELNE IZOLOVANÁ HADICA
- OHYBNÁ HADICA

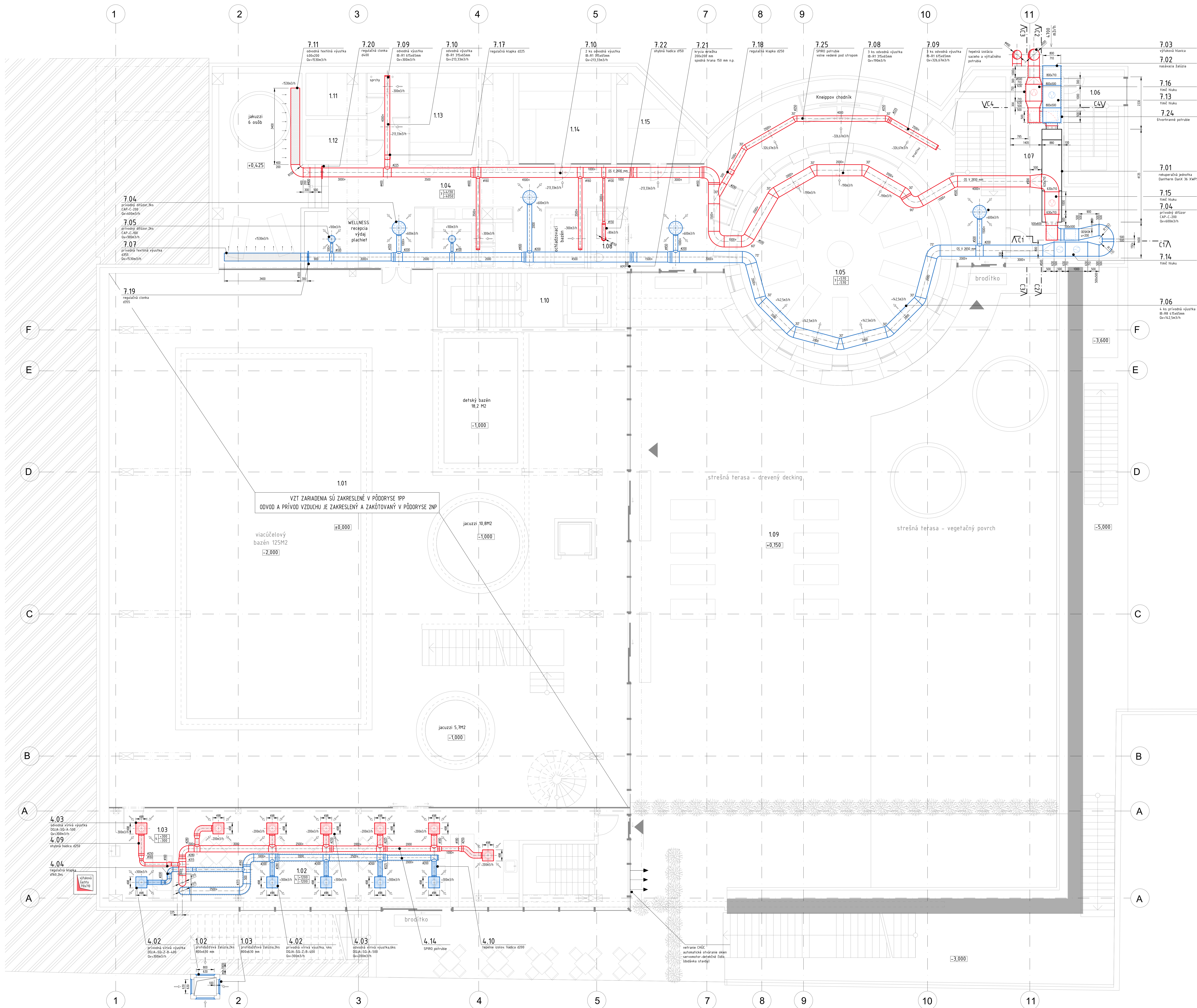


**POZNÁMKY**

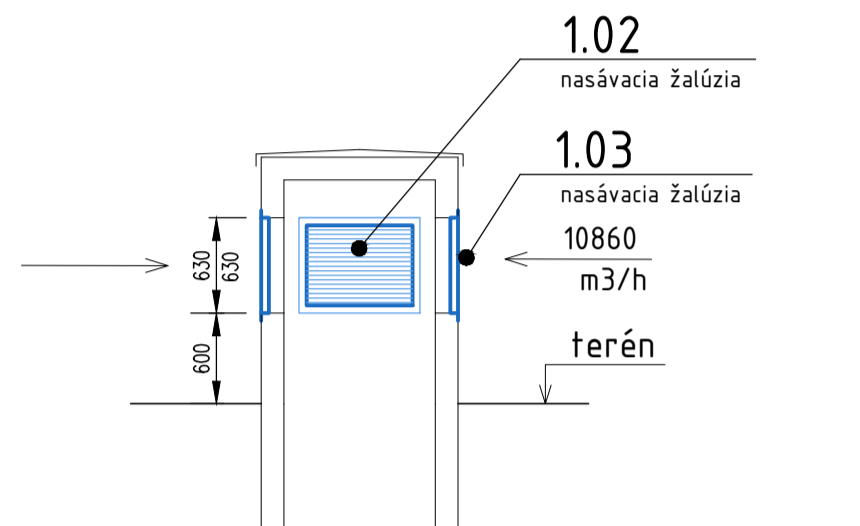
- (-) vnútorný spoj
- VZT potrubia chytajú o stavbu cca po 3m pomocou podper, závesov a konzol
- odsávanie VZT potrubia z merochých prevádzok vykonávajú vo vodotesnom prevedení a vyspádovávajú k odvodnismu
- vo VZT jednotkách je tvorba kondenzátu - napojí sa a odvodní ZTI
- všetky siete a výfukové potrubia v VZT jednotkách budú tepelne izolované
- prírodné potrubia s chladením vzduchom budú tepelne izolované
- viditeľné potrubia vedené voľne pod stropom apartní nátorom iba bezbarvá hala, tepidárium, wellness I - presný odstup 80AL, dohodnutý s architektom
- dverové mriežky DM osadíť v spodnej časti dverí
- rozmery sú v milimetroch, výškové kóty sú v metroch
- VZT potrubné rozvedky je nevyhnutné montovať pred menšiu potrubných rozvedok iných profesií!







REZ NASÁVACOU ŠACHTOU\_M150



LEGENDA MIESTNOSTI 1NP

ČÍSLO MIEST	NÁZOV	PLOCHA [m <sup>2</sup> ]	S.V. [m]
1.01	Vodný svet	529,68	7,73
1.02	Mokrú bistro	80,95	2,5
1.03	Plavčík	12,00	2,5
1.04	Wellness	228,98	3,085
1.05	Odpodívárň	63,18	5,52
1.06	Chodba a schodisko	3,30	3,085
1.07	Technické zázemie	28,51	3,085
1.08	WC aj imobilný	4,03	2,5
1.09	Exteriér	539,95	
1.10	Komunikádro	18,67	3,085
1.11	Bylinková sauna	4,65	3,085
1.12	Infra sauna	4,92	3,085
1.13	Parná sauna	11,46	3,085
1.14	Fínska sauna	16,62	3,085
1.15	Malá fínska sauna	10,05	3,085
1NP spolu		1490,7	
1NP vyťapané		928,64	

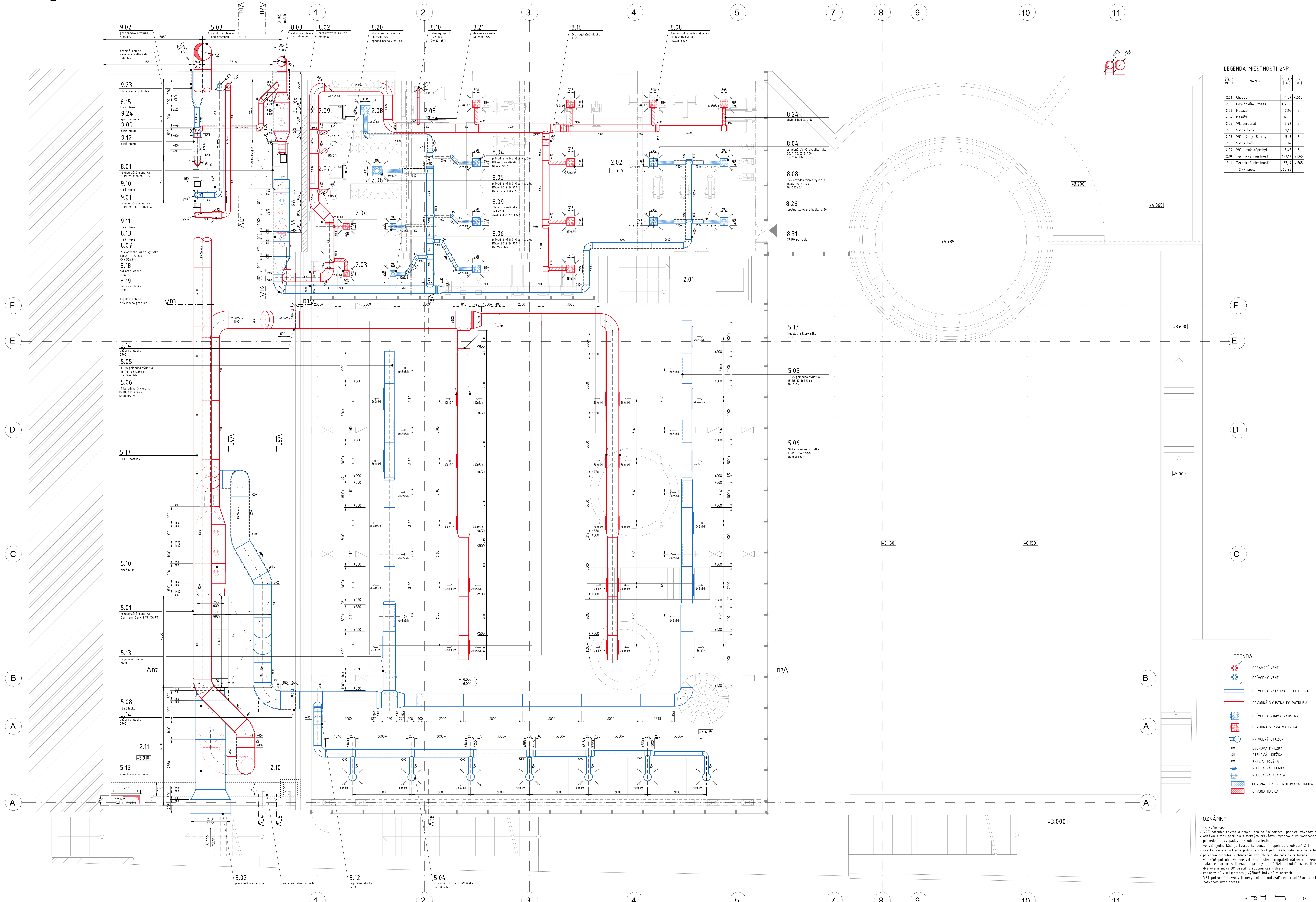
**LEGENDA**

- ODŠÁVACÍ VENTIL
- PRÍVODNÝ VENTIL
- VÝUSTKA DO KRÚHOVÉHO POTRUBIA
- PRÍVODNÁ VÍRIVÁ VÝUSTKA
- ODVODNÁ VÍRIVÁ VÝUSTKA
- PRÍVODNÝ DIFÚZOR
- DM DVEROVÁ MREŽKA
- SM STĚNOVÁ MREŽKA
- KM KRYCIA MREŽKA
- REGULÁČNÁ CLONKA
- REGULÁČNÁ KLAPKA
- TEXTILNÁ VÝUSTKA
- OHYBNÁ TEPELNE IZOLOVANÁ HADICA
- OHYBNÁ HADICA

**POZNÁMKY**

- 1-1 voľný spoj
- VZT potrubia dĺžkať o stavbu cca po 3m pomocou spojov, závesov a konzol
- odsávacie VZT potrubia z nekorozívnych kovov vyhotoví vo vodotesnom prevedení a vyspádovať k odvodní miestu
- vo VZT jednotkách je funkcia kondenzátu - napojí sa a odvodní ZTI
- všetky sácie a výfukové potrubia z VZT jednotiek budú tepelne izolované
- prírodné potrubia s chladením vzduchom budú tepelne izolované
- viditeľné potrubia vedené voľne pod stropom opatrit náterom (bázičková huta, teploizolácia, wellness I - presný odhad RAL, dohodou s architektom
- dvereové mriežky DM osadit v spodnej časti dverí
- rozmery sú v milimetroch - výškové kóty sú v metroch
- VZT potrubná rozvodňa je nevyhnutná montovať pred montážou potrubných rozvodov iných profesií!





**LEGENDA MIESTNOSTI 2NP**

ČÍSLO MIESTNOSTI	NÁZOV	PLŔCHA [ m <sup>2</sup> ]	S.V. [ m ]
2.01	Chodba	4,87	4,565
2.02	Posilovňa/Fitness	172,56	3
2.03	Masáže	10,24	3
2.04	Masáže	12,96	3
2.05	WC personál	3,42	3
2.06	Šatňa ženy	9,10	3
2.07	WC - ženy (Sprchy)	5,13	3
2.08	Šatňa muži	8,34	3
2.09	WC - muži (Sprchy)	5,45	3
2.10	Technická miestnosť	151,71	4,565
2.11	Technická miestnosť	131,79	4,565
2NP spolu		566,43	

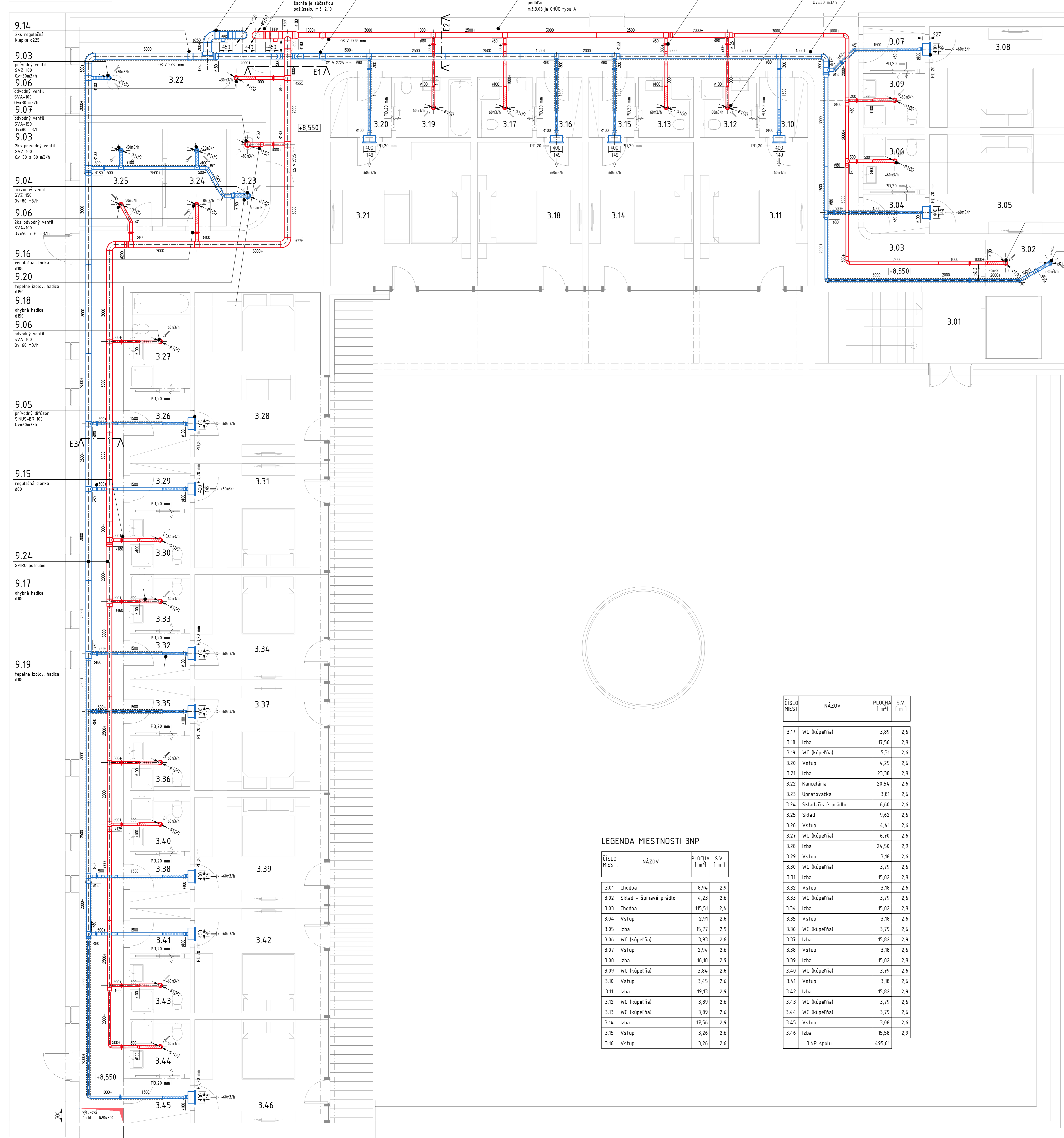
**LEGENDA**

- OSÁVAČÍ VENTIL
- PRÍVODNÝ VENTIL
- PRÍVODNÁ VÝUSTKA DO POTRUBIA
- ODVODNÁ VÝUSTKA DO POTRUBIA
- PRÍVODNÁ VÍRIVÁ VÝUSTKA
- ODVODNÁ VÍRIVÁ VÝUSTKA
- PRÍVODNÝ ODFÚZOR
- DVEROVÁ MREŽKA
- STENOVÁ MREŽKA
- KRYCIA MREŽKA
- REGULÁČNÁ ČLONKA
- OHYBNÁ TEPELNE ISOLOVANÁ HADICA
- OHYBNÁ HADICA

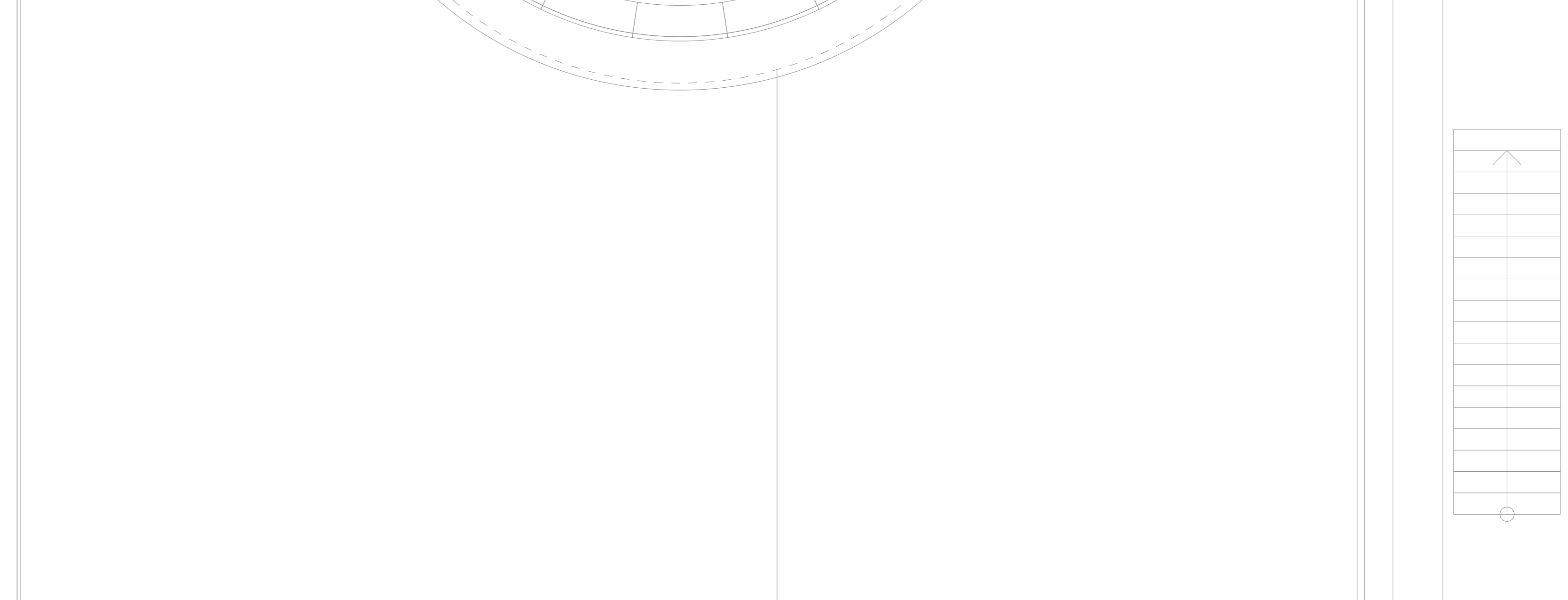
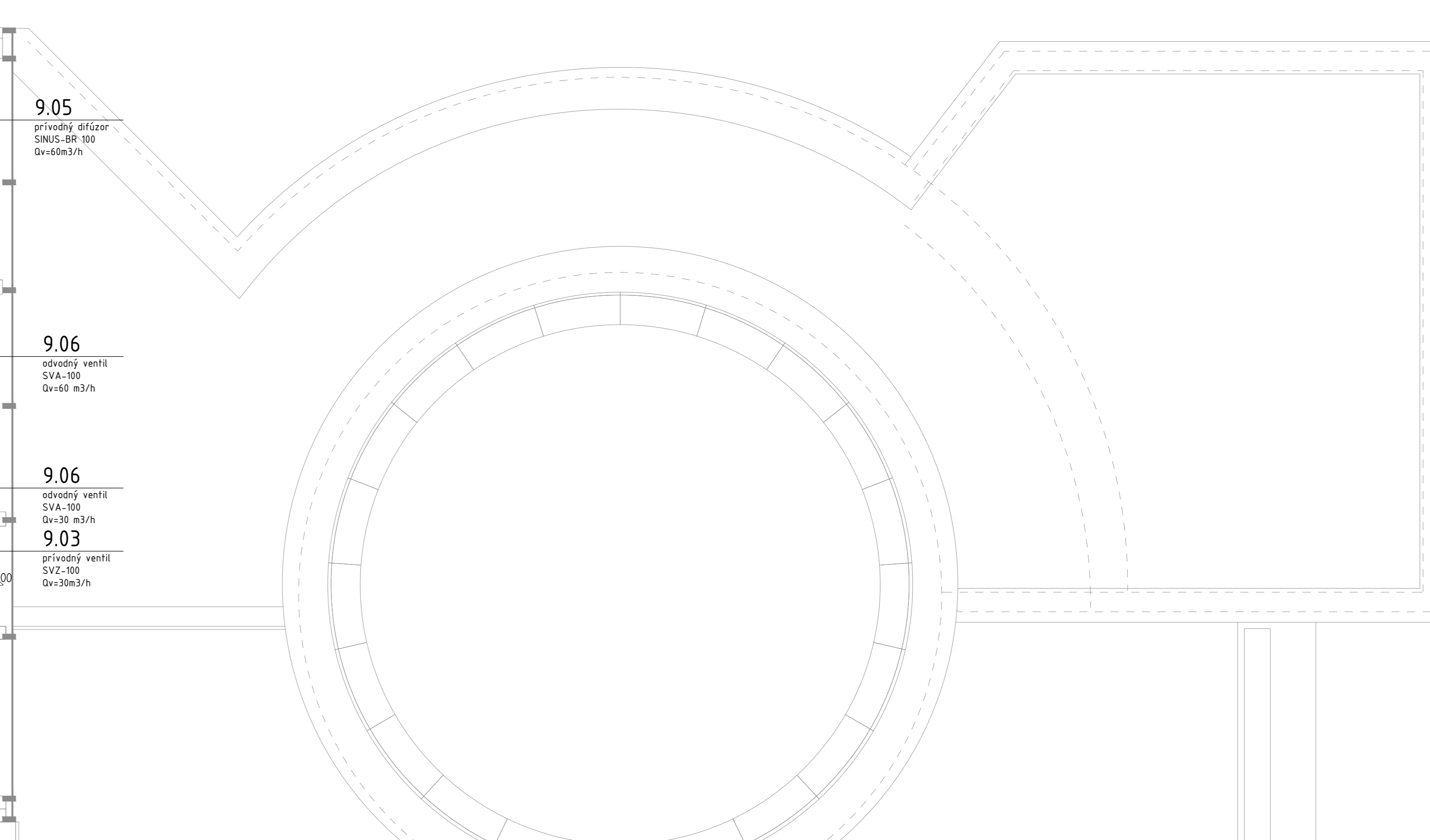
**POZNÁMKY**

- Uj voľný spoj
- VZT potrubia "hytvať" o stavbu oca po 3m pomocou podpier, závesov a konzol
- osávkacie VZT potrubia z mokrých prevádzok vyťahovať vo vodotesnom prevedení a vspádovať k odvodňovaciemu
- vo VZT jednotkách je tvorba kondenzátu - napojiť sa a odvodniť ZTI
- všetky sacie a výfukové potrubia k VZT jednotkám budú tepelne izolované
- privádzajúce potrubie z okolitým vzduchom budú tepelne izolované
- výfukové potrubie vedené voľne pod stropom opatrní náterom lazúrky hla, lepidlom, wellnes 3 - presný odťah RAL dohodnúť s architektom
- dverové mriežky ODF osadiť v spodnej časti dverí
- rozmery sú v milimetroch , výškové kóty sú v metroch
- VZT potrubné rozvody je nevyhnutné montovať pred montážou potrubných rozvodov iných prevádzok





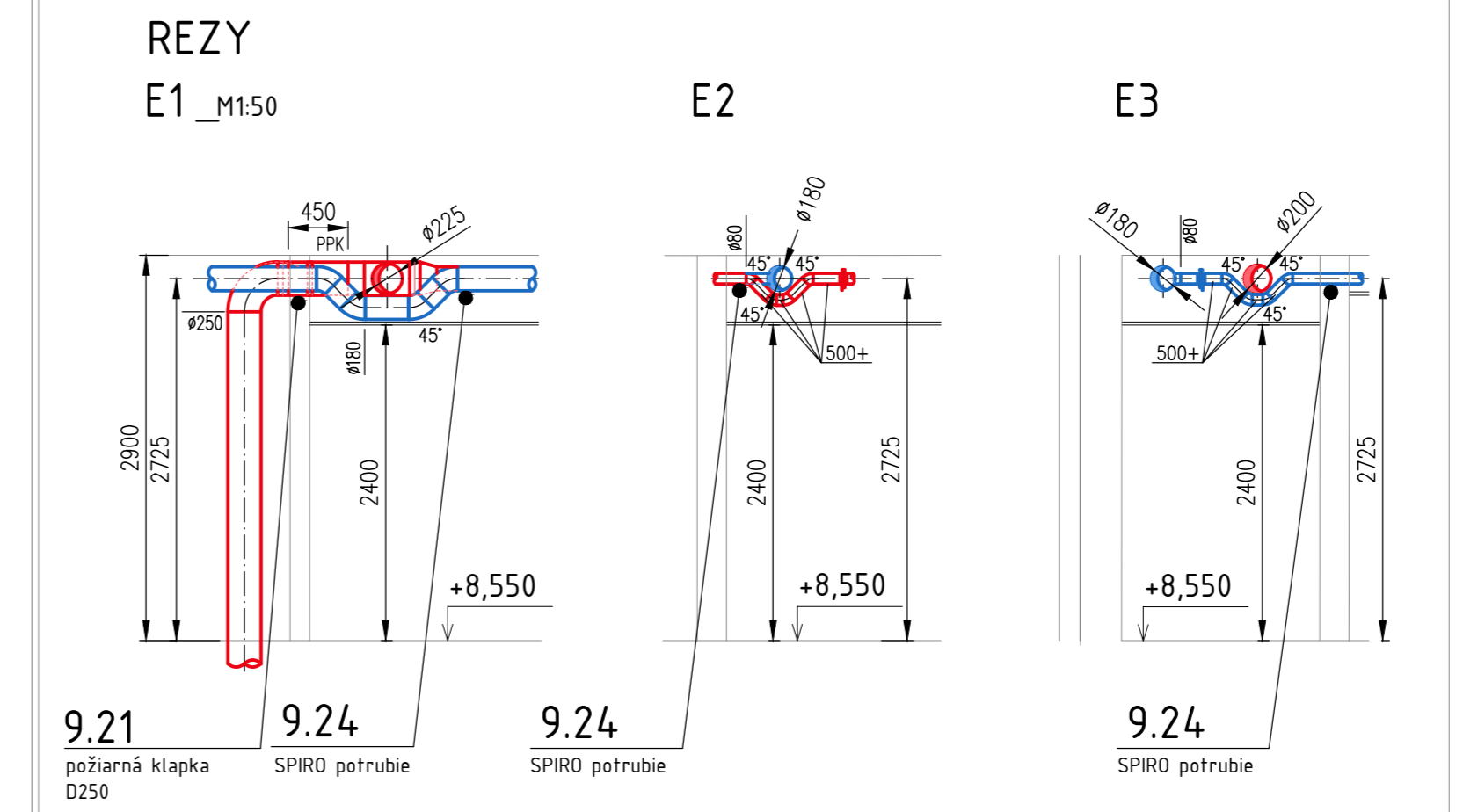
- 9.14 Zks regulačná klapka Ø225
- 9.03 Prívodný ventil SVZ-100 Qv=30m³/h
- 9.06 Odvodný ventil SVA-100 Qv=30 m³/h
- 9.07 Zks prívodný ventil SVZ-100 Qv=30 m³/h
- 9.03 Zks odvodný ventil SVZ-100 Qv=30 a 50 m³/h
- 9.04 Prívodný ventil SVZ-150 Qv=80 m³/h
- 9.06 Zks odvodný ventil SVZ-100 Qv=50 a 30 m³/h
- 9.16 Regulačná clonka Ø100
- 9.20 Tepelne izolov. hadica Ø150
- 9.18 Ohybná hadica Ø150
- 9.06 Odvodný ventil SVA-100 Qv=60 m³/h
- 9.05 Prívodný difúzor SINUS-BR 100 Qv=60m³/h
- 9.15 Regulačná clonka Ø100
- 9.24 SPIRO potrubie
- 9.17 Ohybná hadica Ø100
- 9.19 Tepelne izolov. hadica Ø100



ČÍSLO MIEST	NÁZOV	PLOCHA [ m² ]	S.V. [ m ]
3.17	WC (kúpeľňa)	3,89	2,6
3.18	Izba	17,56	2,9
3.19	WC (kúpeľňa)	5,31	2,6
3.20	Vstup	4,25	2,6
3.21	Izba	23,38	2,9
3.22	Kancelária	20,54	2,6
3.23	Upratovačka	3,81	2,6
3.24	Sklad-čistie prádlo	6,60	2,6
3.25	Sklad	9,62	2,6
3.26	Vstup	4,41	2,6
3.27	WC (kúpeľňa)	6,70	2,6
3.28	Izba	24,50	2,9
3.29	Vstup	3,18	2,6
3.30	WC (kúpeľňa)	3,79	2,6
3.31	Izba	15,82	2,9
3.32	Vstup	3,18	2,6
3.33	WC (kúpeľňa)	3,79	2,6
3.34	Izba	15,82	2,9
3.35	Vstup	3,18	2,6
3.36	WC (kúpeľňa)	3,79	2,6
3.37	Izba	15,82	2,9
3.38	Vstup	3,18	2,6
3.39	Izba	15,82	2,9
3.40	WC (kúpeľňa)	3,79	2,6
3.41	Vstup	3,18	2,6
3.42	Izba	15,82	2,9
3.43	WC (kúpeľňa)	3,79	2,6
3.44	WC (kúpeľňa)	3,79	2,6
3.45	Vstup	3,08	2,6
3.46	Izba	15,58	2,9
3NP spolu		495,61	

LEGENDA MIESTNOSTI 3NP

ČÍSLO MIEST	NÁZOV	PLOCHA [ m² ]	S.V. [ m ]
3.01	Chodba	8,94	2,9
3.02	Sklad - špinavé prádlo	4,23	2,6
3.03	Chodba	115,51	2,4
3.04	Vstup	2,91	2,6
3.05	Izba	15,77	2,9
3.06	WC (kúpeľňa)	3,93	2,6
3.07	Vstup	2,94	2,6
3.08	Izba	16,18	2,9
3.09	WC (kúpeľňa)	3,84	2,6
3.10	Vstup	3,45	2,6
3.11	Izba	19,13	2,9
3.12	WC (kúpeľňa)	3,89	2,6
3.13	WC (kúpeľňa)	3,89	2,6
3.14	Izba	17,56	2,9
3.15	Vstup	3,26	2,6
3.16	Vstup	3,26	2,6

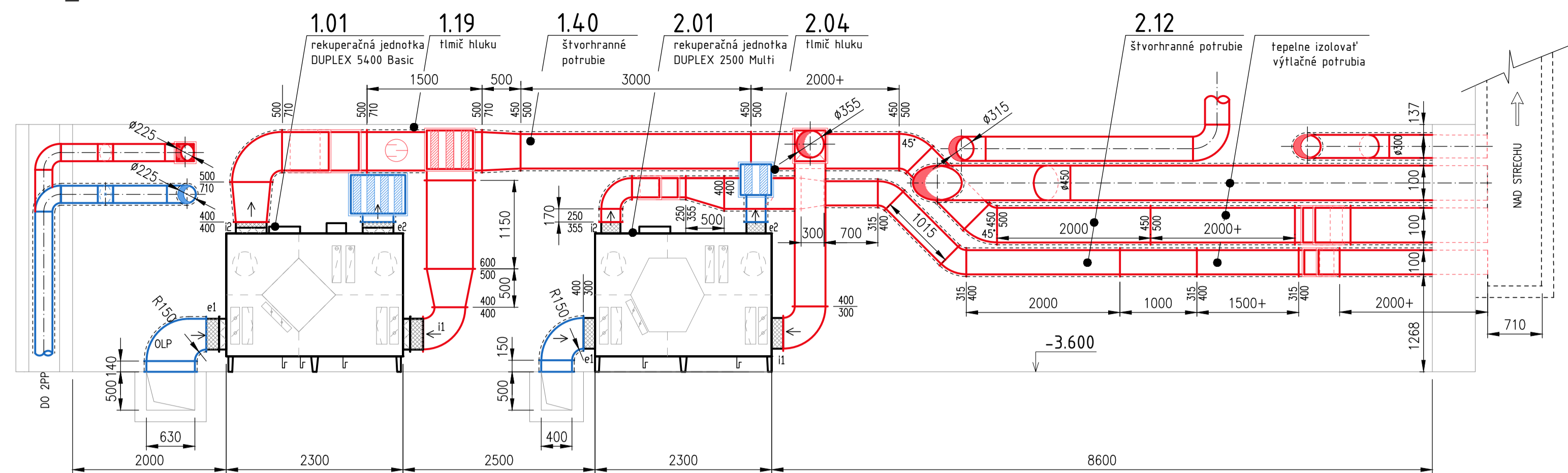


- LEGENDA
- ODSÁVACÍ VENTIL
  - PRÍVODNÝ VENTIL
  - TRYSKOVÝ DIFÚZOR PRE PRÍVOD VZDUCHU SINUS-B SPOJNÁ HRANA 2 660mm OD PODLAHY
  - PODREZANÉ OtvRE, 20 mm
  - PD,20 mm
  - REGULACNÁ CLONKA
  - REGULACNÁ KLAPKA
  - OHYBNÁ TEPELNE-HLUKOVKO IZOLOVANÁ HADICA
  - OHYBNÁ TEPELNE IZOLOVANÁ HADICA
  - OHYBNÁ HADICA

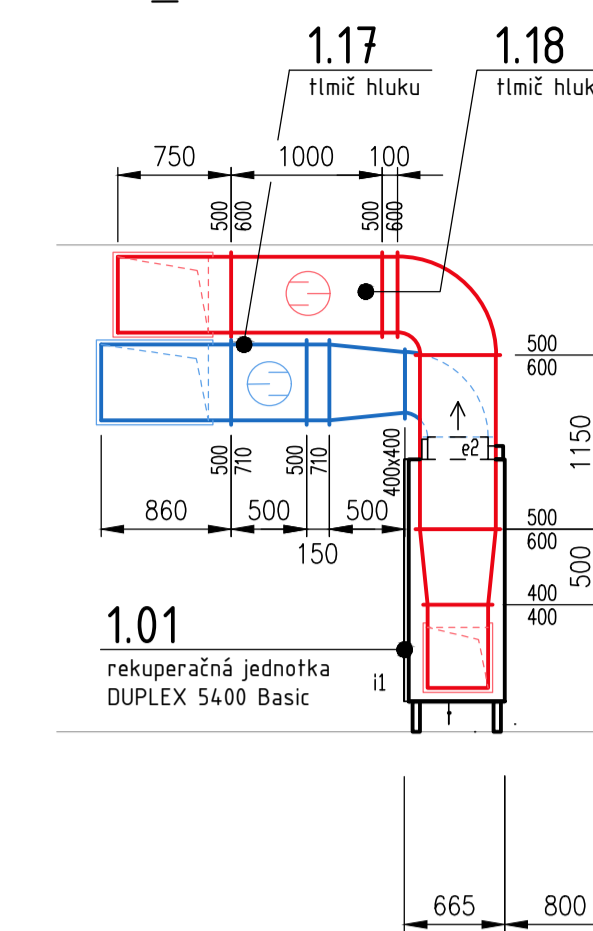
- POZNÁMKY
- ( ) voľný spoj
  - VZT potrubia chytat' a stavbu uca po 3m pomocou podpier, závesov a konzol
  - odsávacie VZT potrubia z mokých prevádzok vyhovet' vo vodotesnom prevedení a vyspáďovat' k odvodnmiestu
  - vo VZT jednotkách je tvorba kondenzátu - napojiť sa a odvodniť ZTI
  - všetky sace a výfukné potrubia k VZT jednotkám budú tepelne izolované
  - prívodné potrubia s chladeným vzduchom budú tepelne izolované
  - viditeľné potrubia vedené voľne pod stropom opatrit' náterom (bazénová hala, tepidarium, wellness ) - presný odtieň RAL dohodnúť s architektom
  - dverové mriežky DN osadiť v spodnej časti dverí
  - rozmery sú v milimetroch , výškové kóty sú v metroch
  - VZT potrubné rozvodky je nevyhnutné montovat' pred montážou potrubných rozvodov iných profesií!



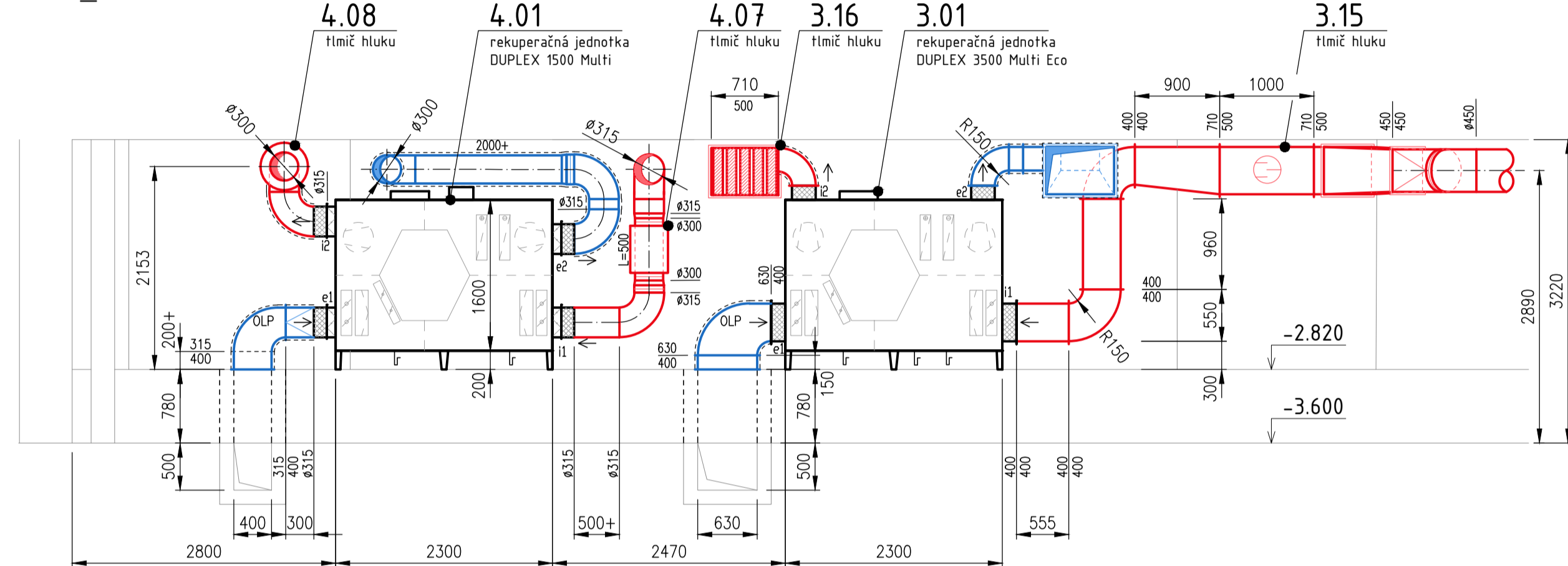
B3 \_M1:50



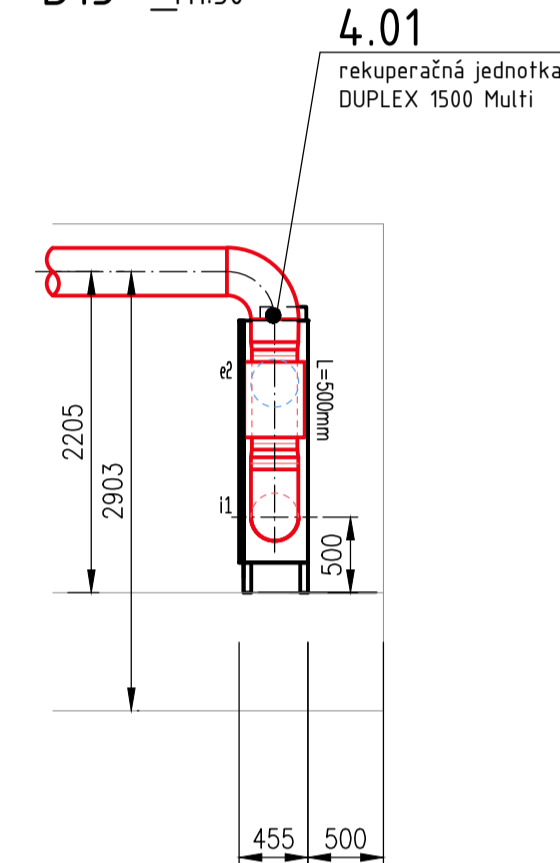
B4 \_M1:50



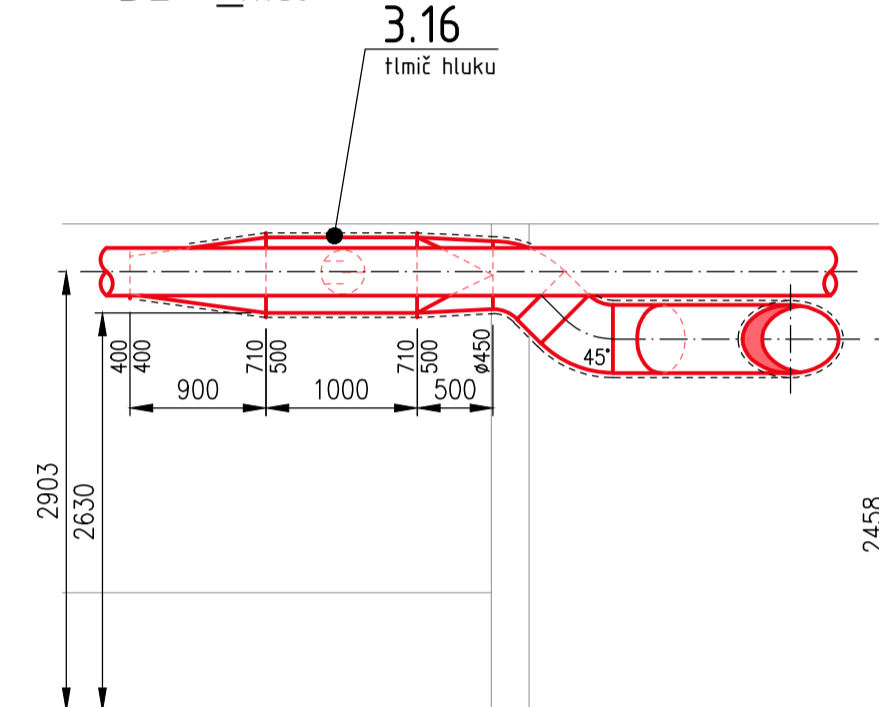
B1 \_M1:50



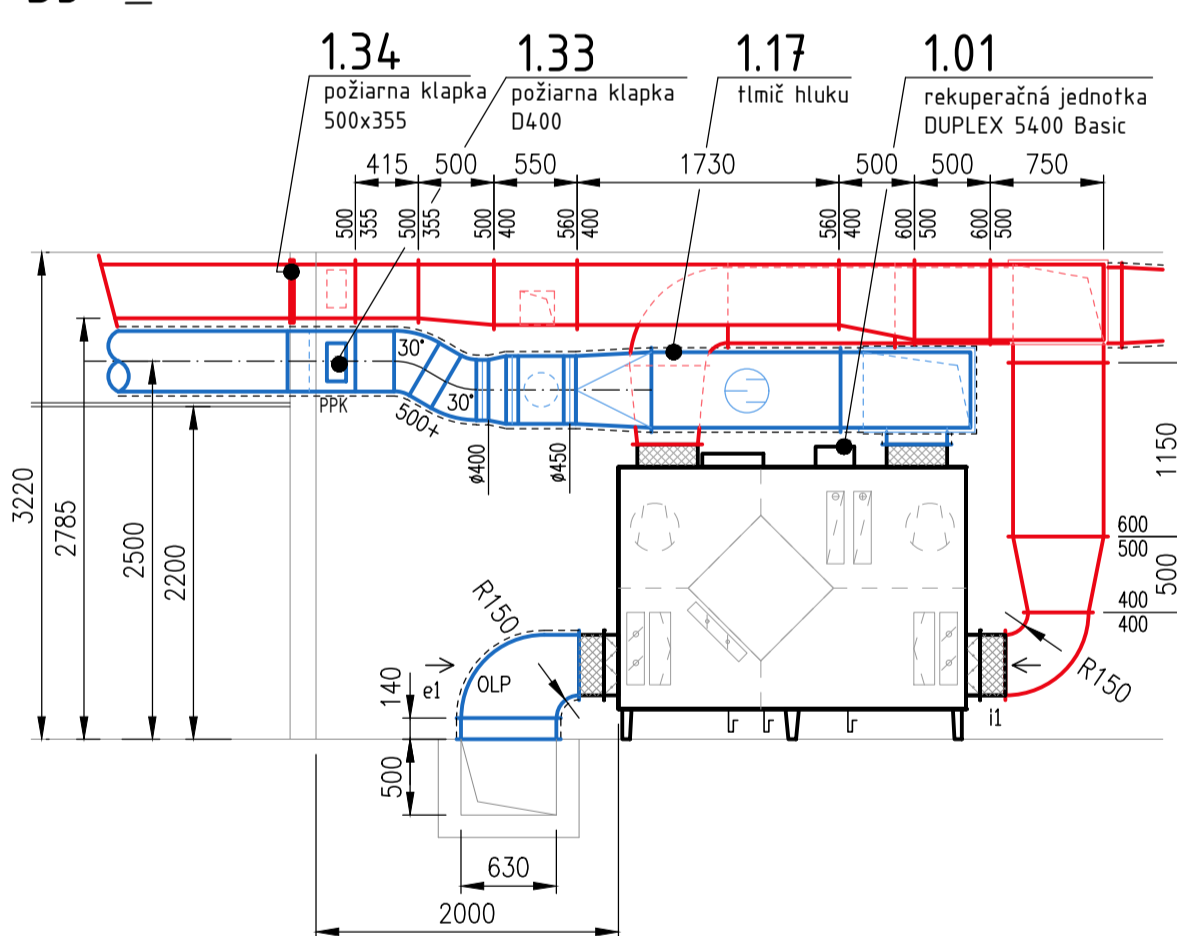
B13 \_M1:50



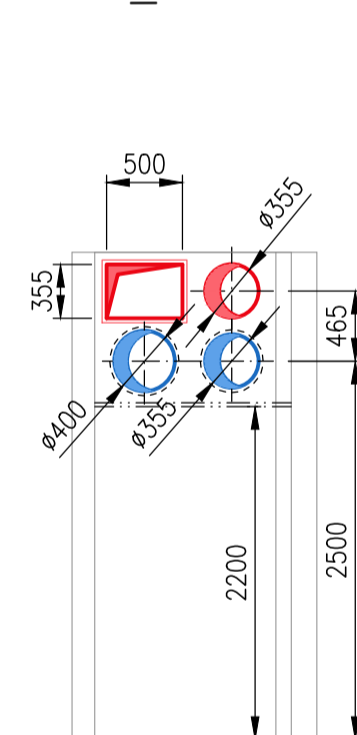
B2 \_M1:50



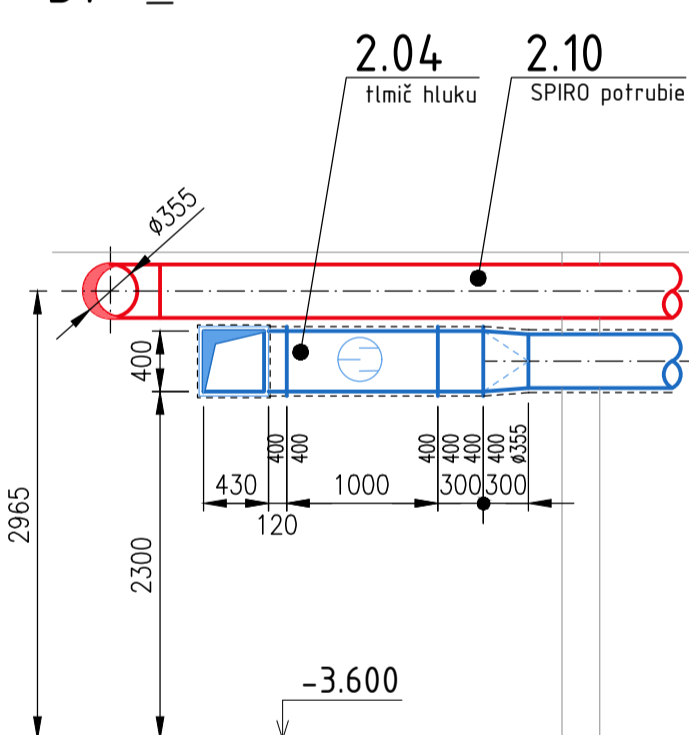
B5 \_M1:50



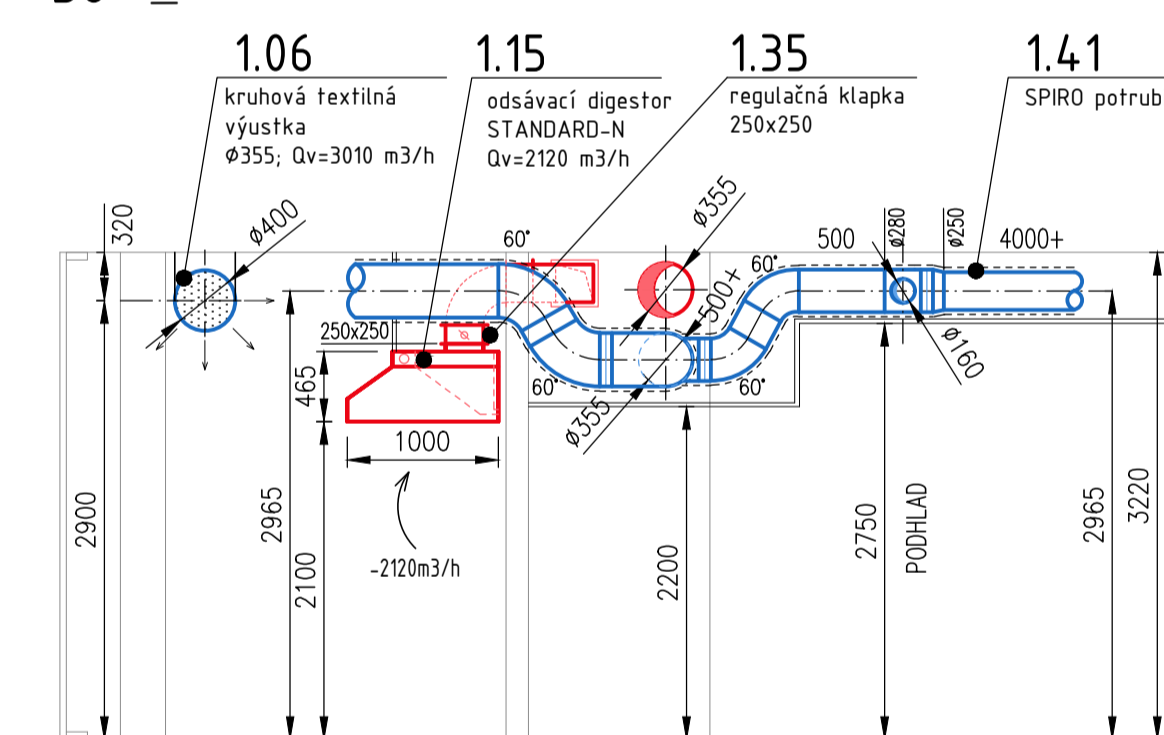
B6 \_M1:50



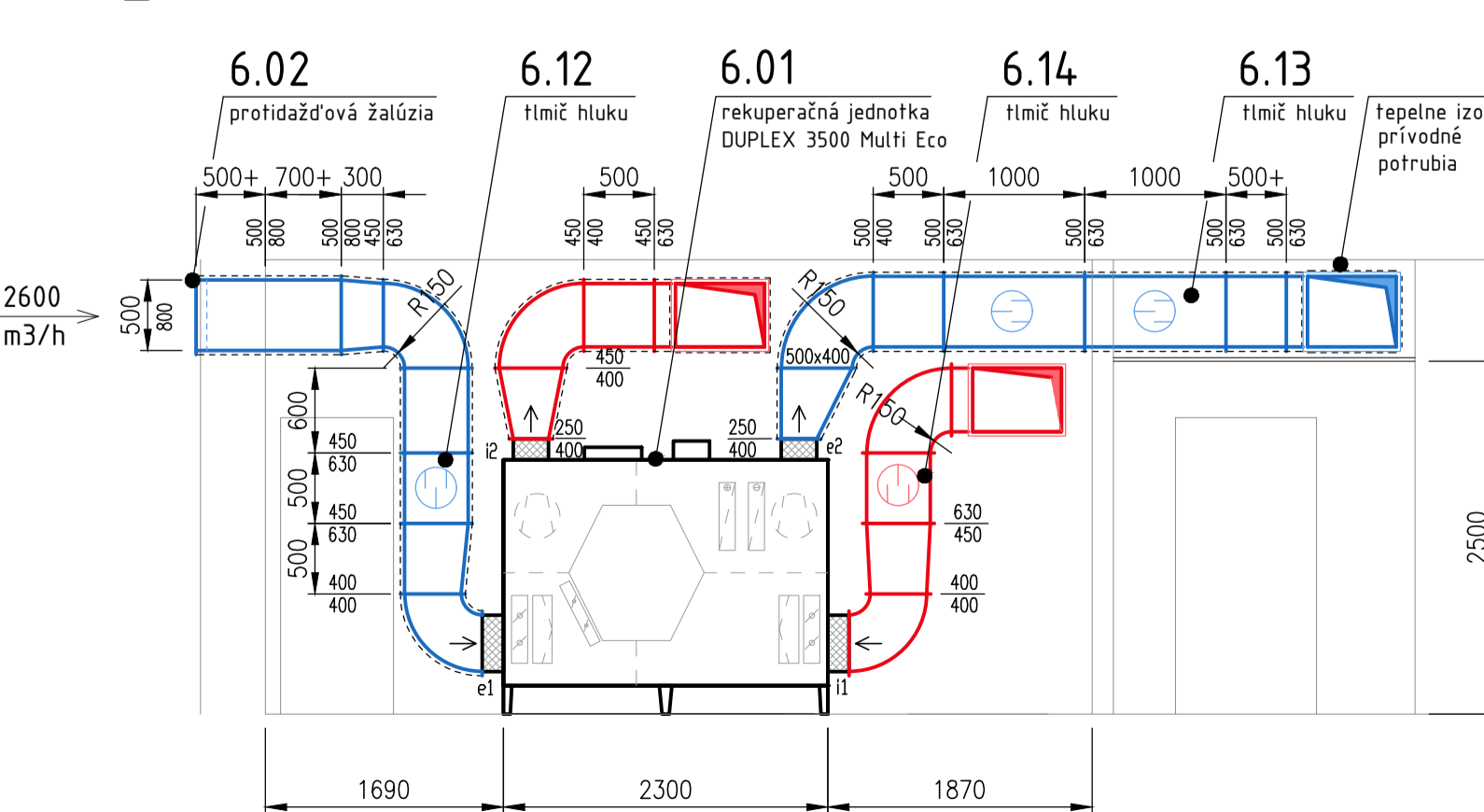
B7 \_M1:50



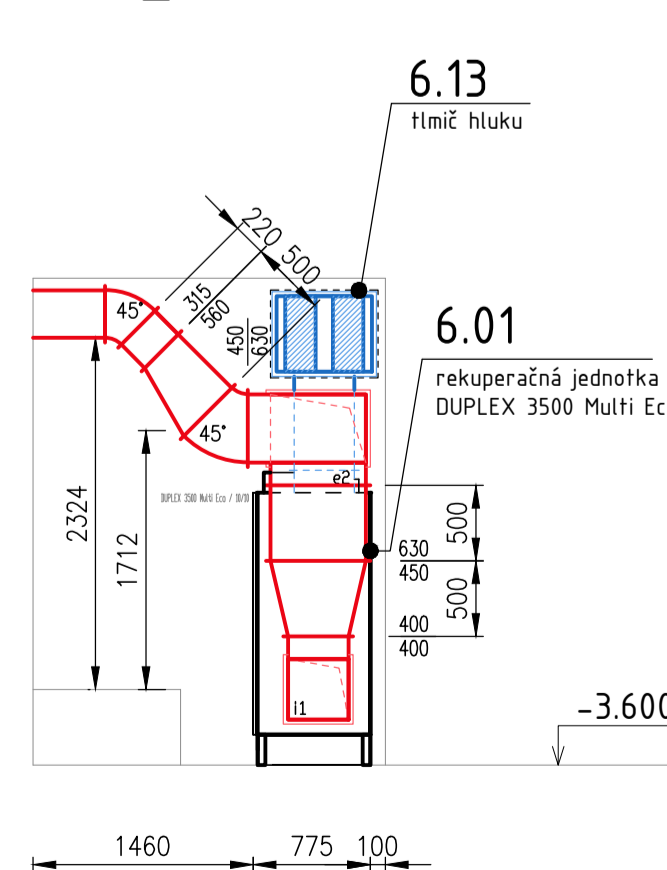
B8 \_M1:50



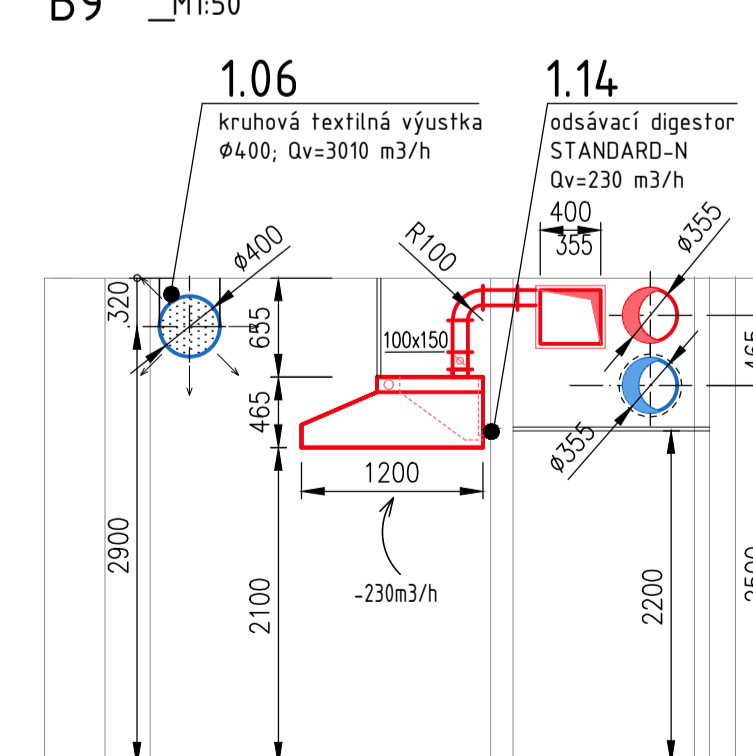
B11 \_M1:50



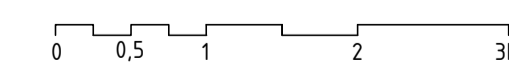
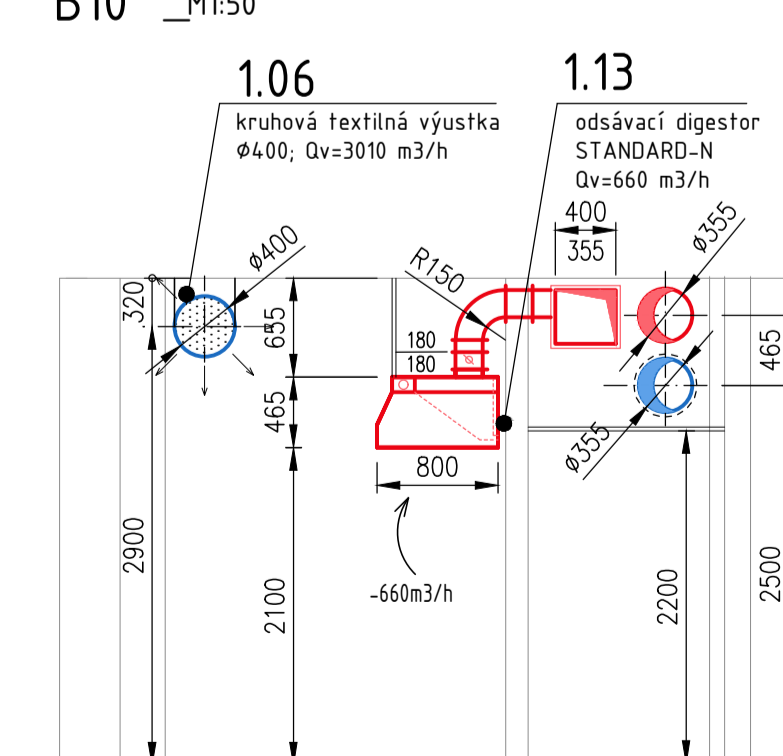
B12 \_M1:50



B9 \_M1:50



B10 \_M1:50

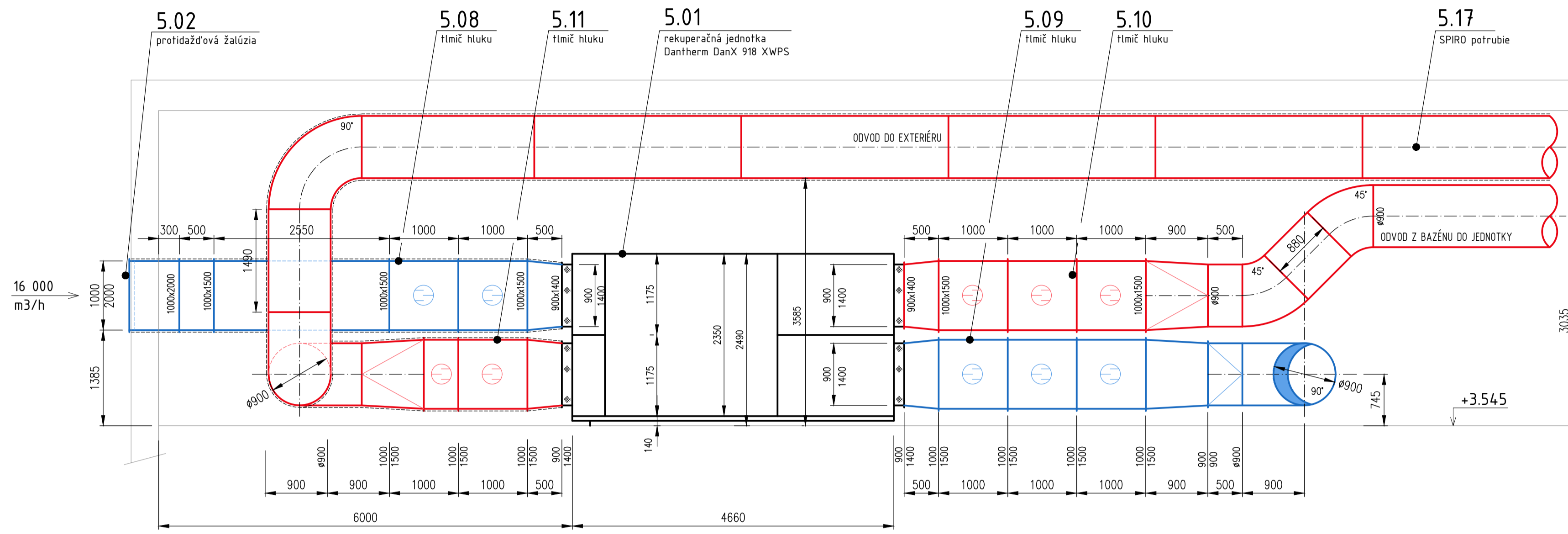


stavba	Wellness HUMENNÉ Rekonštrukcia, nadstavba a dostavba	 Fakulta stavební
konzultant	Ing. Roman Musil, Ph.D.	
predmet	Diplomová práca	dátum 05/2018
výkres	REZY B1-B13	č. výkresu 06
		1:50

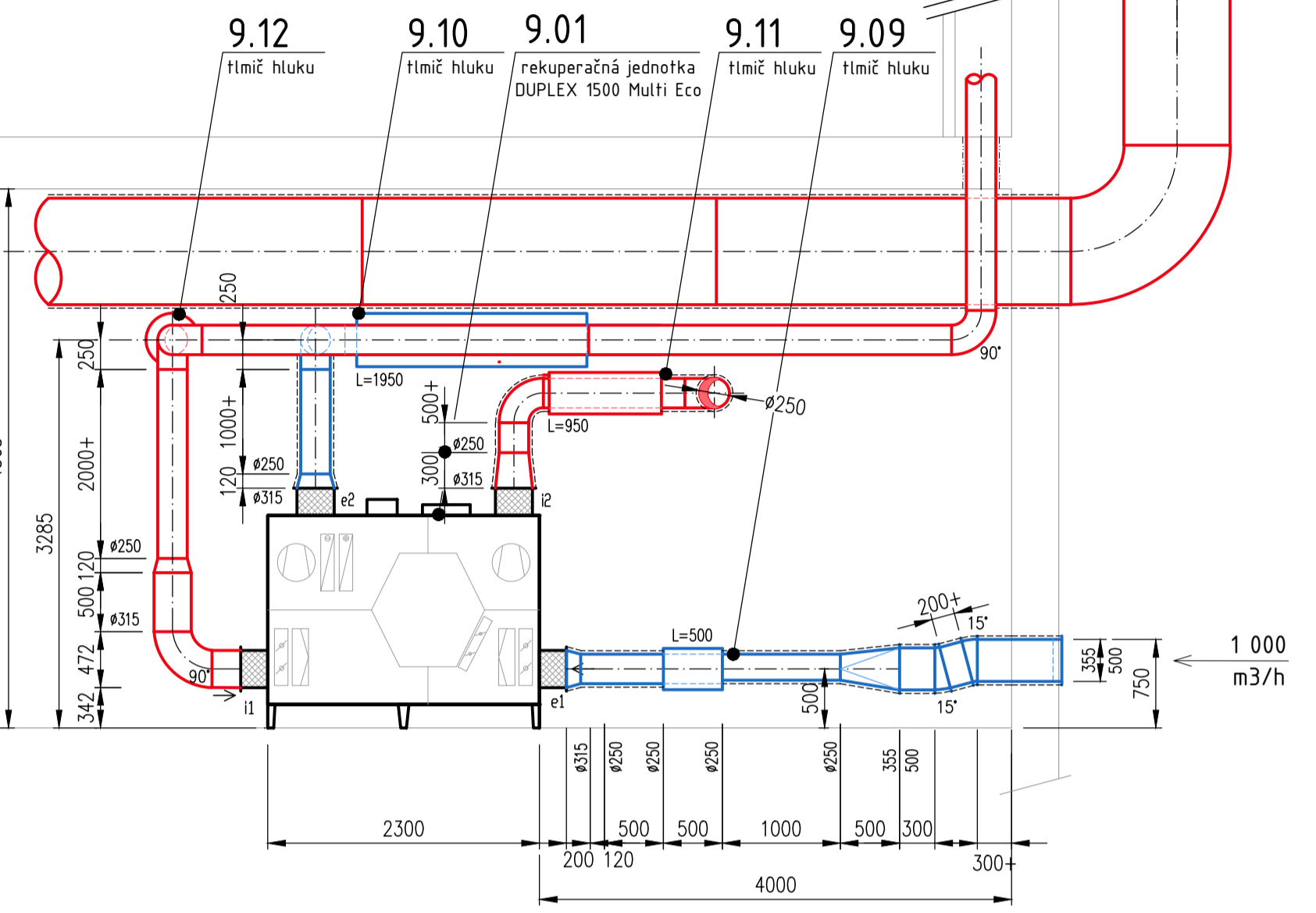




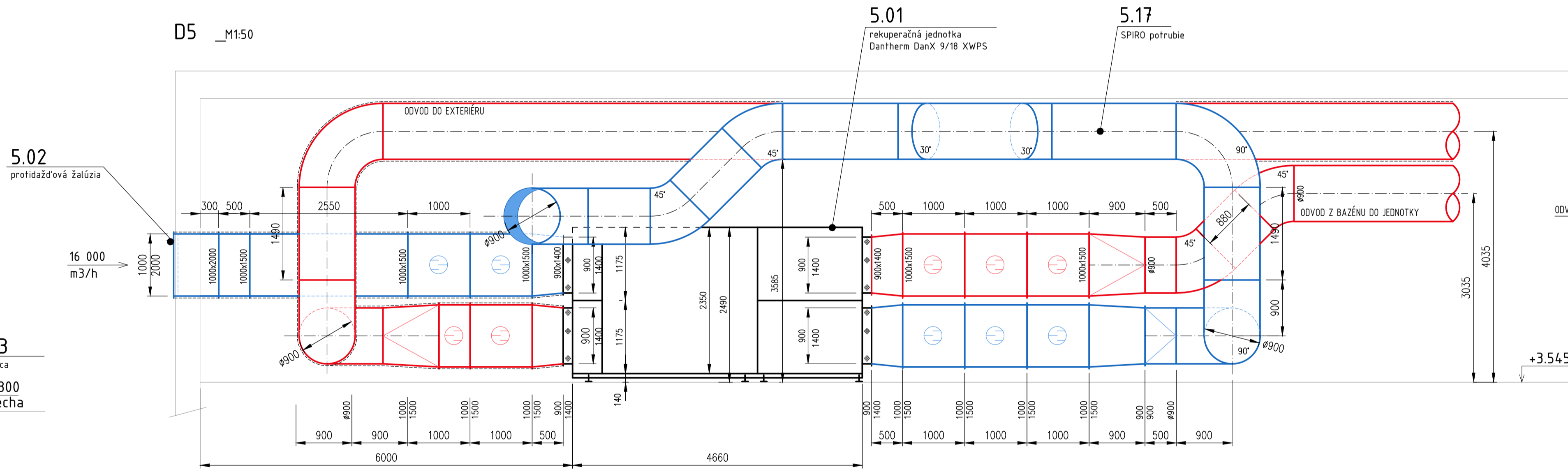
D4 \_M1:50



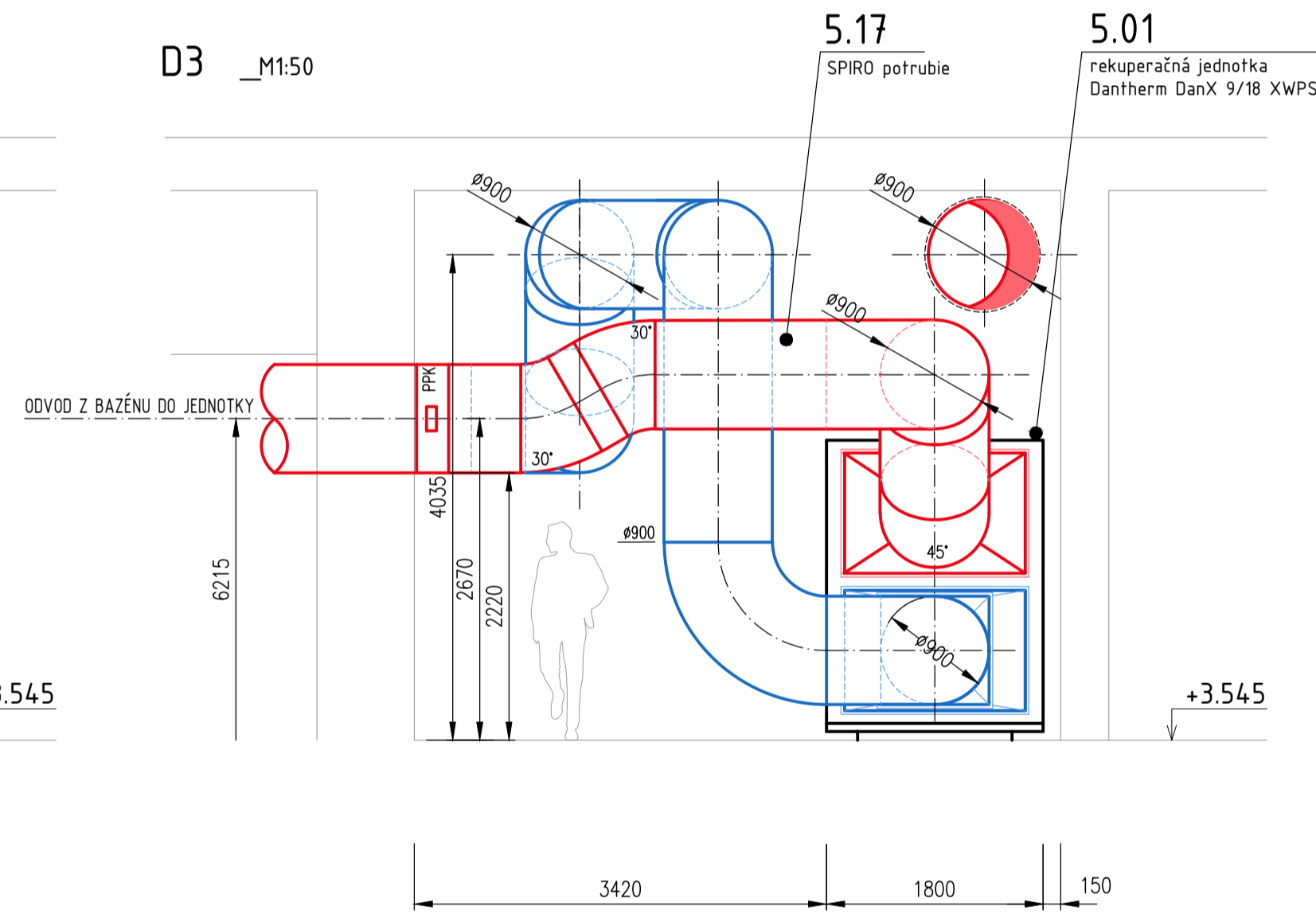
D1 \_M1:50



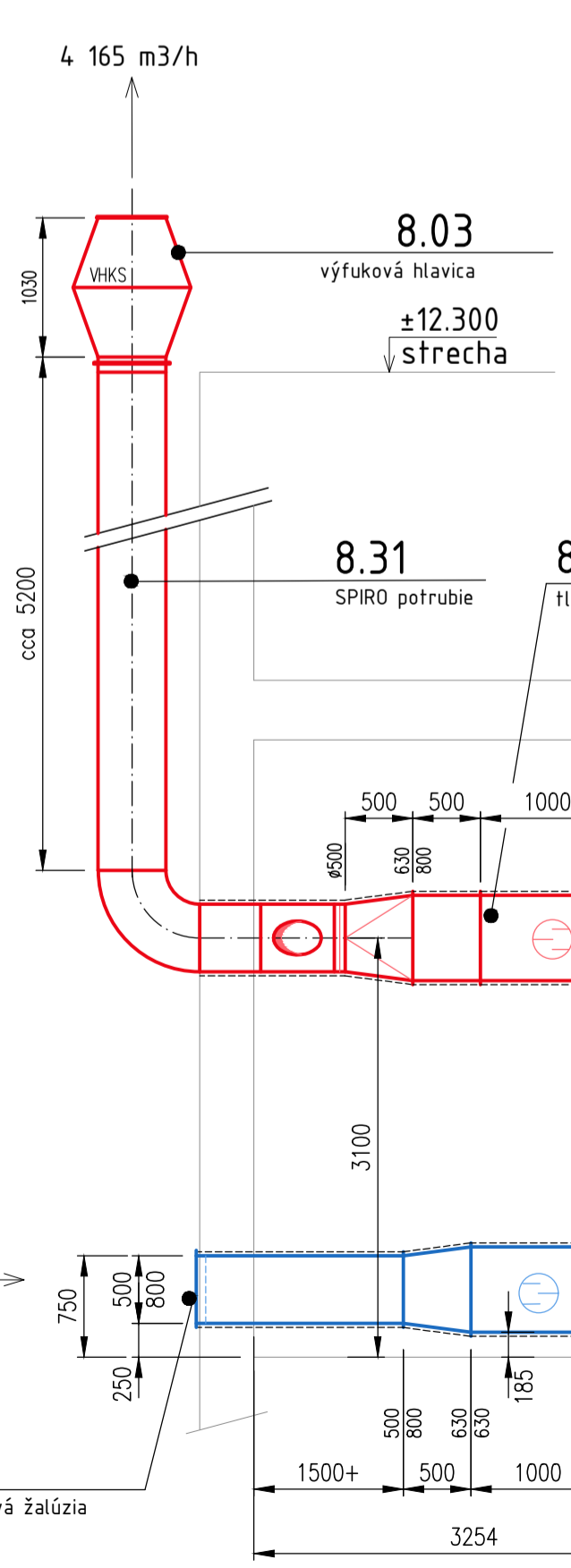
D5 \_M1:50



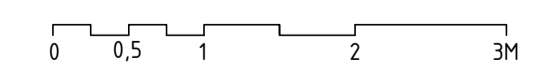
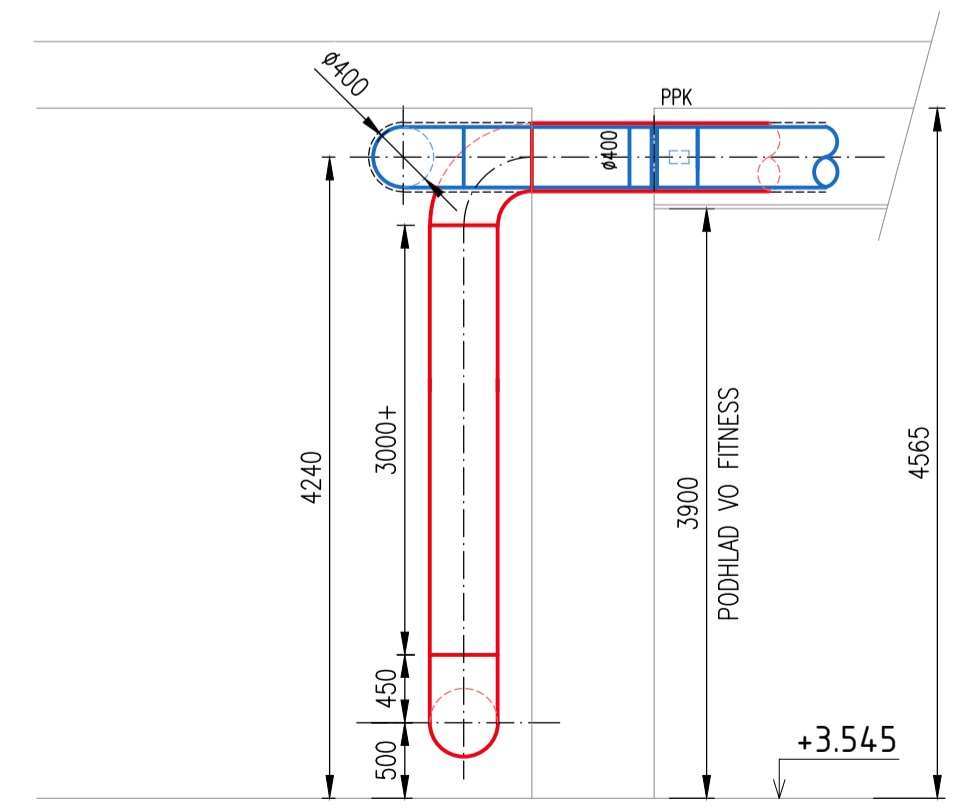
D3 \_M1:50



D2 \_M1:50



P \_M1:50



stavba	Wellness HUMENNÉ Rekonštrukcia, nadsťavba a dostavba	 Fakulta stavební
konzultant	Ing. arch. Lenka Gliganičová	
predmet	Ing. Roman Musil, Ph.D.	dátum 05/2018
výkres	Diplomová práca	č. výkresu 08
	REZY D1-D5	1:50



