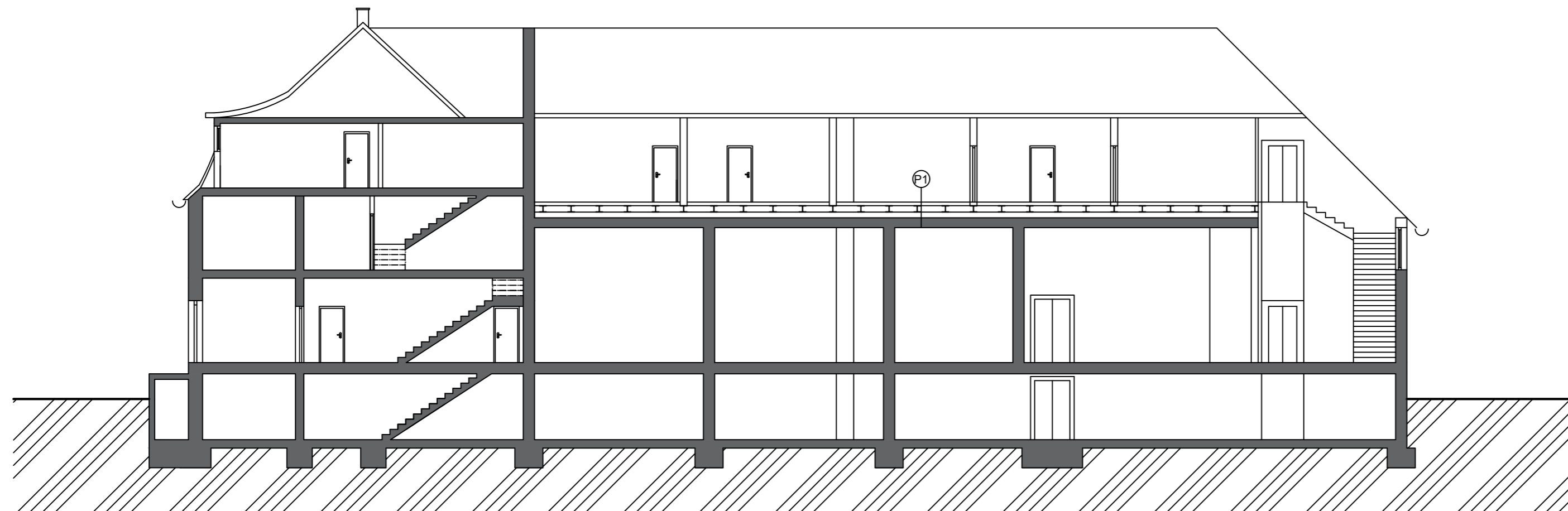


- ① Střešní krytina-tašky Bramac
- ② Vápeno-cementová omítka
- ③ Okna Akutherm, dvojsklo, $U=1,1W/m^2K$



- P1 - laminátová podlaha + mirelon, tl. 5 mm
- deska CETRIS 2x, tl. 2x12 mm
- izolační deska - pěnové sklo, tl. 30 mm
- parozábrana, tl. 2 mm
- fošny 40x60 mm
- OSB deska, tl. 12 mm
- ocelový trám, HEA 240
- vzduchová mezera, tl. 200 mm
- železobeton, tl. 350 mm
- tepelná izolace BASF EPS, tl. 100 mm



Zpracovatel: Bc. TEREZA FÜNFKIRCHLEROVÁ	Vedoucí předmětu: Ing. Bc. JAROSLAV VYCHÝTIL, Ph.D.	Fakulta stavební ČVUT
Předmět: DIPLOMOVÁ PRÁCE	Školní rok: 2017/2018	
Název úlohy: NÁVRH BYTOVÝCH JEDNOTEK V PODKROVÍ ADMINISTRATIVNÍ BUDOVY A PŘÍLEHLÉHO SKLADU	Datum: 21.1.2018	
Název výkresu: POHLED A REZ OBJEKTEM - NAVRHOVANÝ STAV	Měřítko: 1:150	Číslo výkresu: 8