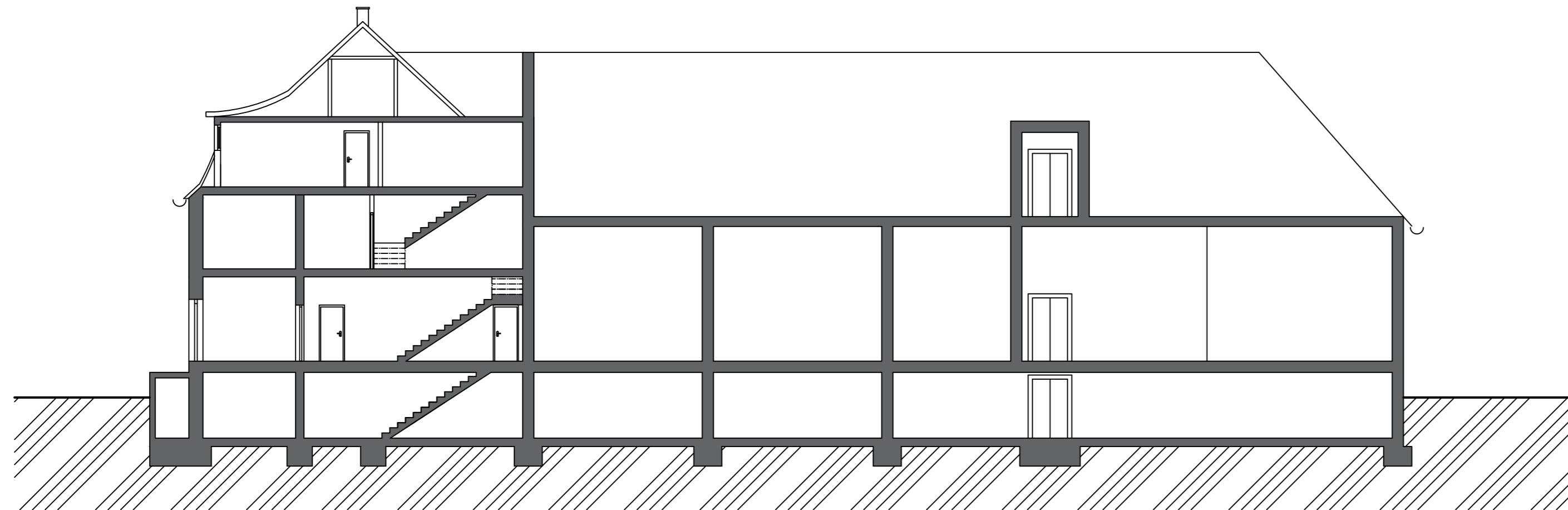


- ① Sítěšní krytina-tašky Bramac
- ② Vápeno-cementová omítka



Zpracovala: Bc. TEREZA FUNFKIRCHLEROVÁ	Vedoucí předmětu: Ing. Bc. JAROSLAV VYCHÝTIL, Ph.D.	Fakulta stavební v ČVUT
Předmět: DIPLOMOVÁ PRÁCE	Školní rok: 2017/2018	
Název úlohy: NÁVRH BYTOVÝCH JEDNOTEK V PODKROVÍ ADMINISTRATIVNÍ BUDOVY A PŘÍLEHLÉHO SKLADU	Datum: 21.1.2018	
Název výkresu: POHLED A ŘEZ OBJEKTEM - PŮVODNÍ STAV	Měřítko: 1:150	Číslo výkresu: 7