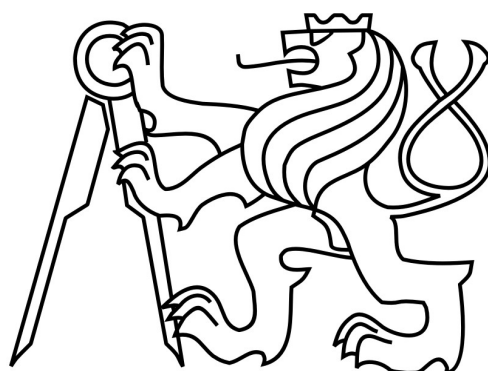


České vysoké učení technické v Praze

Fakulta stavební

K124 – Katedra konstrukcí pozemních staveb



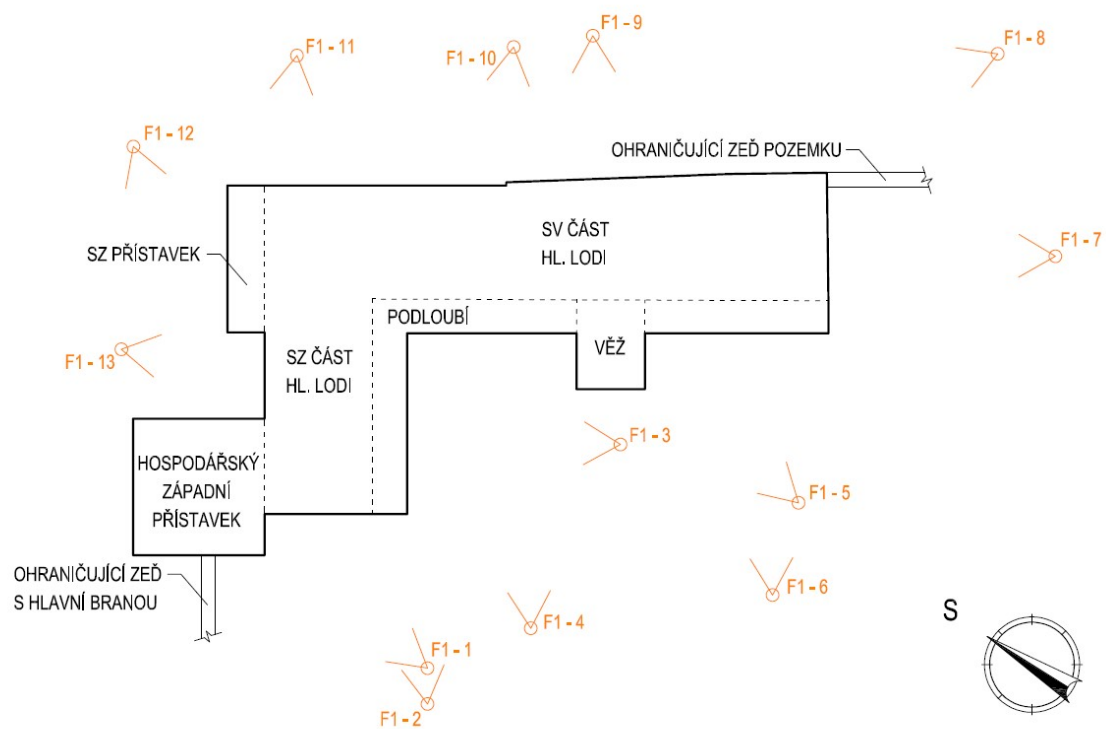
Průzkum a návrh rekonstrukce budovy zámečku ve Stránce u Mšena

Příloha P3 – Fotografická dokumentace

Obsah:

Obsah:	2
1 Fotografická dokumentace fasády objektu	3
1.1 Fotografie jednotlivých fasád objektu.....	3
2 Fotografická dokumentace 1.NP	6
2.1 Fotografie 1.NP	7
2.2 Fotografie z podloubí	22
3 Fotografická dokumentace 2. NP	24
3.1 Fotografie 2. NP	25
4 Fotografická dokumentace 1.PP	38
5 Fotografická dokumentace krovu	39

1 Fotografická dokumentace fasády objektu



obr. 1 - Zjednodušené schéma pozice fotografa vzhledem k zájmovému objektu, orientace vůči světovým stranám a simplifikované rozdělení objektu pro snadnější orientaci

1.1 Fotografie jednotlivých fasád objektu



Foto F 1-1 - Pohled od jihu na JZ fasádu



Foto F 1-2 - Pohled od jihozápadu na JZ fasádu



Foto F 1-3 - Pohled od jihovýchodu na průčelí SZ části objektu



Foto F 1-4 - Pohled od jihozápadu na průčelí SV části objektu a věž



Foto F 1-5 - Pohled od jihu na věž a průčelí SV části objektu



Foto F 1-6 - Pohled od jihozápadu na průčelí SV části objektu



Foto F 1-7 - Pohled od jihovýchodu na JV fasádu



Foto F 1-8 - Pohled od východu na severovýchodní fasádu



Foto F 1-9 - Detailní pohled v místě probíhající trhliny na SV fasádě



Foto F 1-10 - Detailní pohled v místě půdorysného uskočení SV fasády



Foto F 1-11 - Detailní pohled v místě napojení přístavku na hl. loď

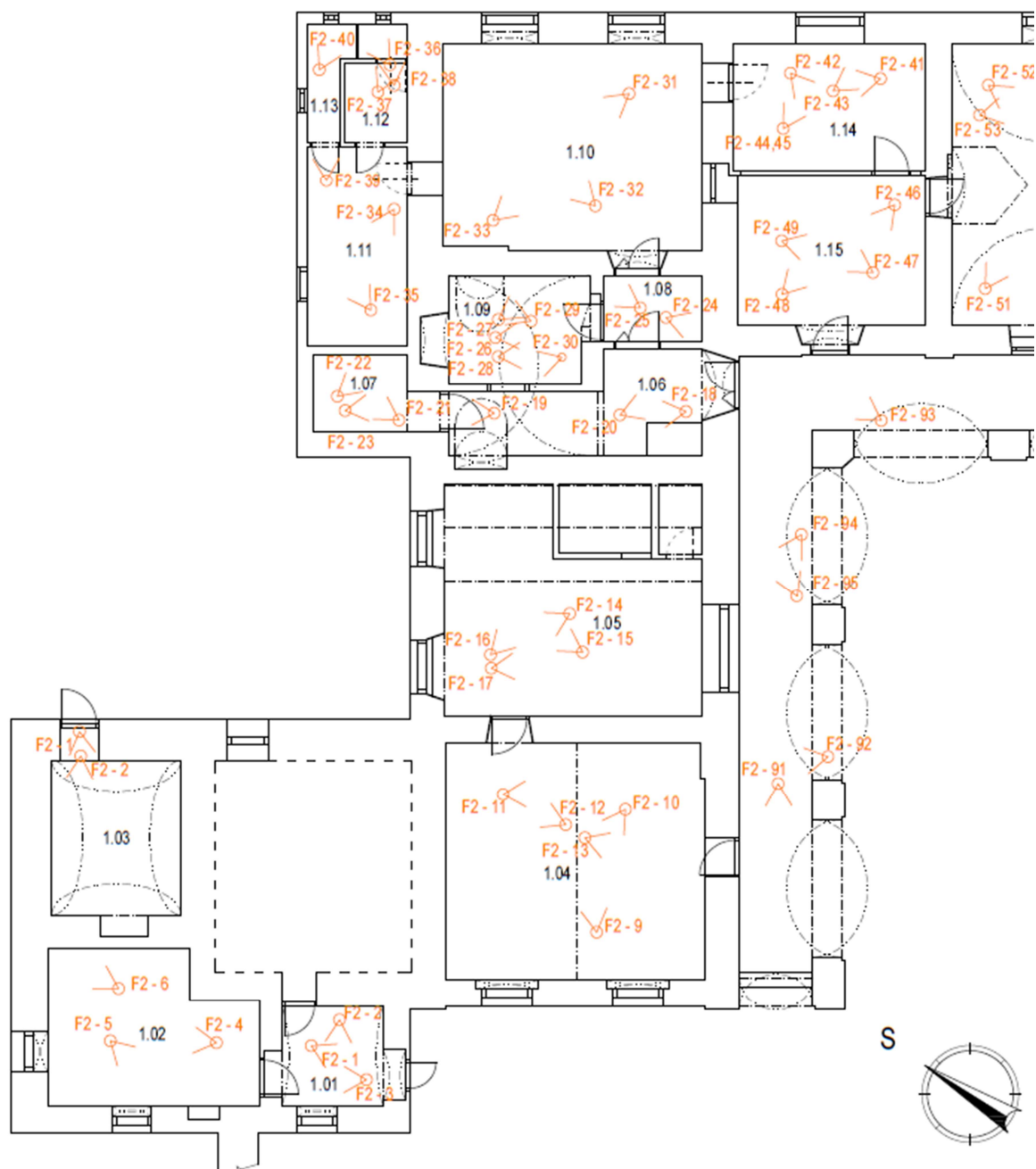


Foto F 1-12 - Pohled od severu na SZ fasádu



Foto F 1-13 - Pohled od severozápadu na SZ fasádu

2 Fotografická dokumentace 1.NP



obr. 2 - Schéma severozápadní části zámku, fotografie místností 1.01 - 1.15, schematické znázornění pozice fotografa v půdorysu 1. nadzemního podlaží a orientace ke světovým stranám



obr. 3 - Schéma jihovýchodní části zámku, fotografie místností 1.16 - 1.25, schematické znázornění pozice fotografa v půdorysu 1. nadzemního podlaží a orientace ke světovým stranám

2.1 Fotografie 1.NP

2.1.1 Místnost 1.01



Foto F 2-1 - J roh m. 1.01



Foto F 2-2 - Z roh m. 1.01



Foto F 2-3 - SZ stěna m. 1.01, vstup do 1.02

2.1.2 Místnost 1.02



Foto F 2-4 - Pohled na SZ obv. stěnu m. 1.02



Foto F 2-5 - Pohled k jižnímu rohu m. 1.02



Foto F 2-6 - Pohled k severnímu rohu m. 1.02

2.1.3 Místnost 1.03



Foto F 2-7 - Pohled na "českou placku" nad místností 1.03



Foto F 2-8 - Pohled k JZ stěně

2.1.4 Místnost 1.04



Foto F 2-9 - Pohled na vnitřní stěnu mezi 1.04 a 1.05 z místnosti 1.04



Foto F 2-10 - Pohled na JZ obvodovou stěnu z místnosti 1.04



Foto F 2-11 - Pohled na komín při JV obvodové stěně z m. 1.04



Foto F 2-12 - Pohled na severní roh místnosti 1.04 - vlhkost a plíseň



Foto F 2-13 - Pohled na vstup v jihovýchodní obv. stěně m. 1.04

2.1.5 Místnost 1.05



Foto F 2-14 - Pohled na Z roh místnosti 1.05 - vlhkost a plíseň



Foto F 2-15 - Pohled na SZ obvodovou stěnu místnosti 1.05



Foto F 2-16 - Vnitřní příčky sprchy a WC - V roh m. 1.05



Foto F 2-17 - Pohled na JV obvodovou stěnu m. 1.05

2.1.6 Místnost 1.06



Foto F 2-18 - Pohled na SZ obvodovou stěnu



Foto F 2-19 - Vstup do přístavku



Foto F 2-20 - JV stěna vstup

2.1.7 Místnost 1.07



Foto F 2-21 - Pohled na SZ stěnu m. 1.07



Foto F 2-22 - Pohled na V roh m. 1.07



Foto F 2-23 - Dveře mezi m. 1.06 a 1.07

2.1.8 Místnost 1.08



Foto F 2-24 - Pohled na jižní roh m. 1.08



Foto F 2-25 - Pohled na severní roh m. 1.08

2.1.9 Místnost 1.09



Foto F 2-26 - JV stěna mezi m. 1.08 a 1.09



Foto F 2-27 - SV stěna místnosti 1.09



Foto F 2-28 - JV stěna mezi 1.08 a 1.09 - vlhkost, plíseň



Foto F 2-29 - S roh m. 1.09



Foto F 2-30 - Z roh m. 1.09

2.1.10 Místnost 1.10



Foto F 2-31 - Pohled na západní roh místnosti 1.10



Foto F 2-32 - Pohled na severní roh místnosti 1.10



Foto F 2-33 - Pohled na východní roh místnosti 1.10

2.1.11 Místnost 1.11



Foto F 2-34 - Pohled na západní roh místnosti 1.11



Foto F 2-35 - Pohled na severní roh místnosti 1.11

2.1.12 Místnost 1.12



Foto F 2-36 - Plíseň pohledu WC místnosti 1.12



Foto F 2-37 - Východní roh 1.12



Foto F 2-38 - Podhled WC

2.1.13 Místnost 1.13



Foto F 2-39 - Pohled z m.1.11



Foto F 2-40 - Trhliny kolem okna v SV obvodové stěně m. 1.13

2.1.14 Místnost 1.14



Foto F 2-41 - Pohled na stěnu mezi 1.14 a 1.10



Foto F 2-42 - Pohled k V rohu



Foto F 2-43 - Pohled k S rohu



Foto F 2-44 - SV obvodová stěna- nadpraží okna



Foto F 2-45 - SV obvodová stěna - parapet okna

2.1.15 Místnost 1.15



Foto F 2-46 - Pohled na Z roh a vstup do m. 1.15



Foto F 2-47 - Pohled na S roh m. 1.15, okénko mezi 1.10 a 1.15



Foto F 2-48 - Pohled na V roh m. 1.15, vstupy do m. 1.14 a 1.16



Foto F 2-49 - JV stěna a jižní roh m. 1.15

2.1.16 Místnost 1.16



Foto F 2-50 - Pohled na S roh místnosti 1.16, vstup z m. 1.15



Foto F 2-51 - Pohled na V roh místnosti 1.16, vstup do m. 1.17



Foto F 2-52 - Pohled k J rohu, vstup do m. 1.17, trhlina klenby



Foto F 2-53 - Detail trhliny klenby při V rohu místnosti 1.16

2.1.17 Místnost 1.17



Foto F 2-54 - Pohled k J rohu m. 1.17



Foto F 2-55 - Pohled k Z rohu m. 1.17



Foto F 2-56 - Pohled na V roh m. 1.17



Foto F 2-57 - Soustava kleneb nad m. 1.17 - S roh, thliny kleneb



Foto F 2-58 - Soustava kleneb nad m. 1.17 - Střed místnosti, trhliny

2.1.18 Místnost 1.18



Foto F 2-59 - JV stěna m. 1.18



Foto F 2-60 - Výstup do 2.NP

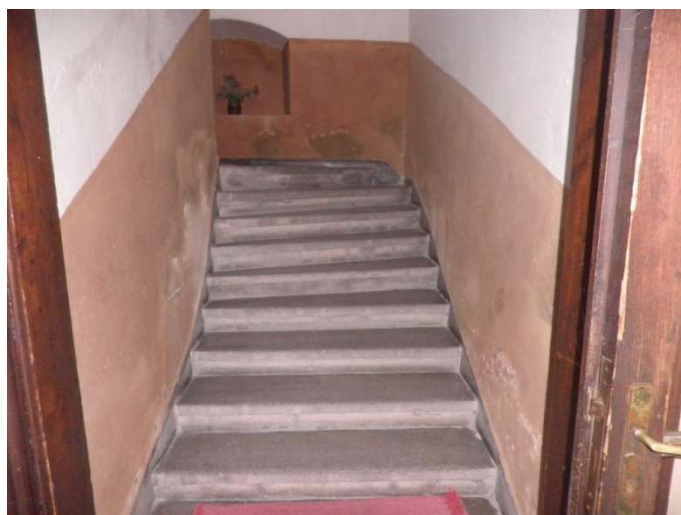


Foto F 2-61 - Nástupní rameno schodiště při 1.NP

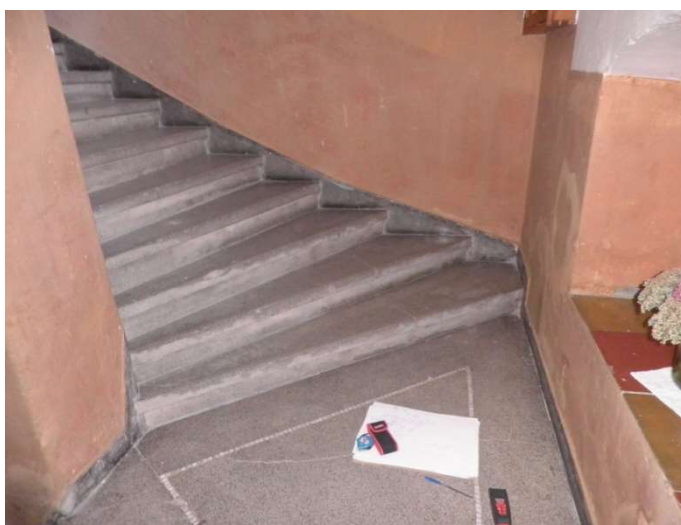


Foto F 2-62 - Mezipodesta schodiště



Foto F 2-63 - Schodišťový prostor - JZ stěna

2.1.19 Místnost 1.19



Foto F 2-64 - Pohled k S rohu, dveře mezi do 1.18 a 1.22



Foto F 2-65 - Pohled na Z roh m. 1.19, spoj. dveře mezi 1.18 a 1.19



Foto F 2-66 - V roh m. 1.19



Foto F 2-67 - Dveře do m. 1.20



Foto F 2-68 - Trhlina ve vrcholu klenutého pžeklady

2.1.20 Místnost 1.20



Foto F 2-69 - Sklepní prostory pod m. 1.20, pohled k Z rohu



Foto F 2-70 - Sklepní prostory pod m 1.20, pohled k S rohu



Foto F 2-71 - SZ stěna, trhliny



Foto F 2-72 - V roh - thlina při styku klenby



Foto F 2-73 - JV stěna, trhлина klenby

2.1.21 Místnost 1.21



Foto F 2-74 - Thliny klenby, pohled na SV stěnu



Foto F 2-75 - Pohled na SZ stěnu



Foto F 2-76 - Pohled na JV stěnu

2.1.22 Místnost 1.22



Foto F 2-77 - Pohled na SZ stěnu m. 1.22, dveře do m. 1.19, trhliny



Foto F 2-78 - Pohled k S rohu m. 1.22



Foto F 2-79 - Pohled k V rohu m. 1.22



Foto F 2-80 - Pohled k J rohu m. 1.22

2.1.23 Místnost 1.23



Foto F 2-81 - Pohled na SV stěnu, trhlina v parapetu okna



Foto F 2-82 - Pohled k J rohu m. 1.23, dveře do m. 1.25, dál do 1.24



Foto F 2-83 - Pohled k Z rohu m. 1.23, dveře do m. 1.22



Foto F 2-84 - Obnažená nosná konstrukce stropu nad m. 1.23

2.1.24 Místnost 1.24



Foto F 2-85 - Pohled na JV stěnu m. 1.24



Foto F 2-86 - Pohled k J rohu

2.1.25 Místnost 1.25



Foto F 2-87 - Pohled na V roh místnosti 1.25



Foto F 2-88 - Pohled na S roh místnosti 1.25



Foto F 2-89 - Pohled na Z roh místnosti 1.25



Foto F 2-90 - Pohled na J roh místnosti 1.25

2.2 Fotografie z podloubí



Foto F 2-91 - JV podloubí pohled na JZ



Foto F 2-92 - JV podloubí pohled na JV st.



Foto F 2-93 - JZ podloubí J vnitřní roh



Foto F 2-94 - JV podloubí pohled na JZ



Foto F 2-95 - JV podloubí pohled na SV

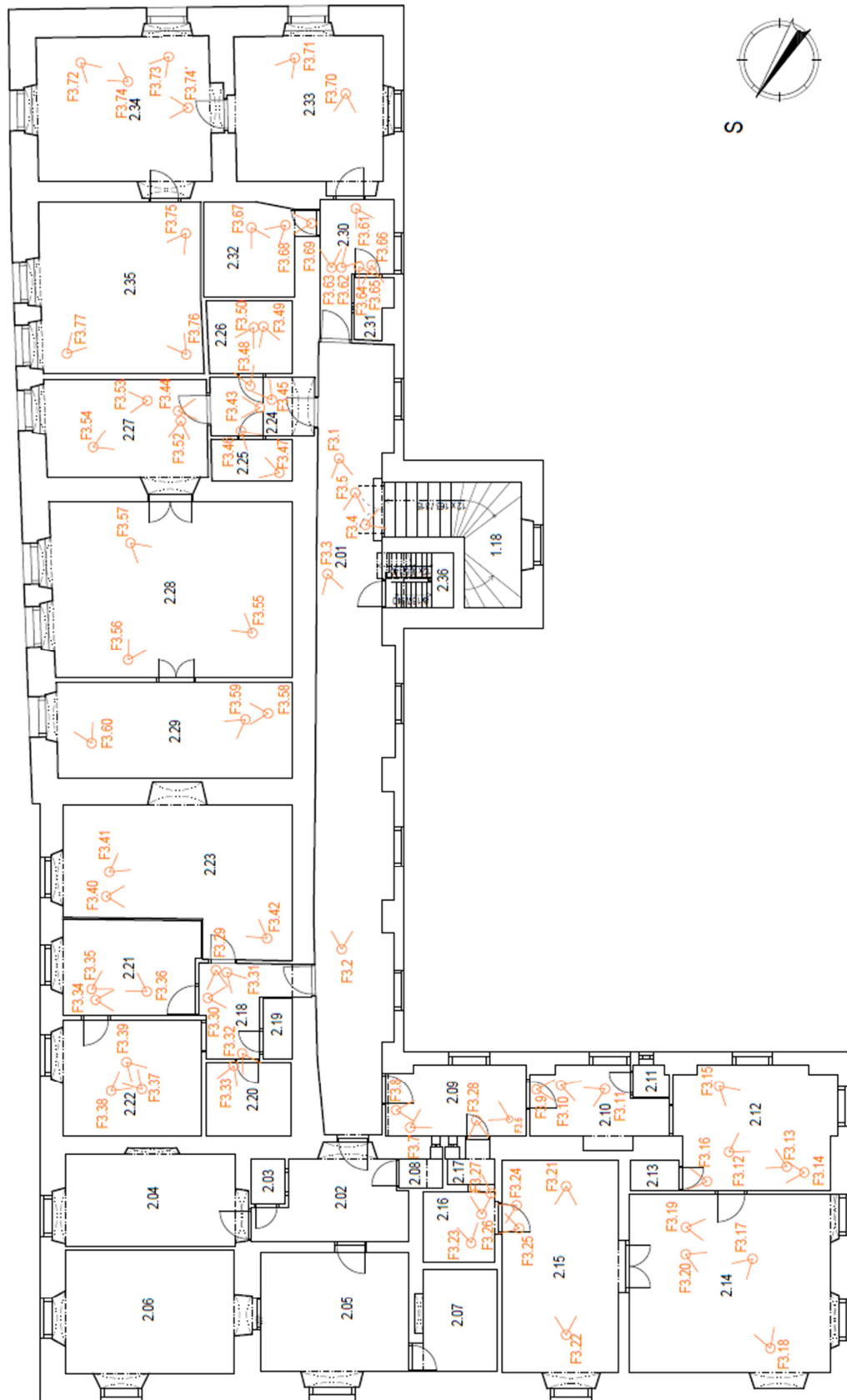


Foto F 2-96 - JZ podl. pohled od věže na SZ



Foto F 2-97 - JZ podl. pohled na SZ k věži

3 Fotografická dokumentace 2. NP



3.1 Fotografie 2. NP

3.1.1 Místnost 1.01



Foto F 3-1 - Pohled od JV k SZ m. 2.01



Foto F 3-2 - Pohled od SZ k JV m. 2.01



Foto F 3-3 - Pohled od středu m.2.01 k SZ



Foto F 3-4 - Strop nad schodištěm (m. 1.18) z m. 2.01

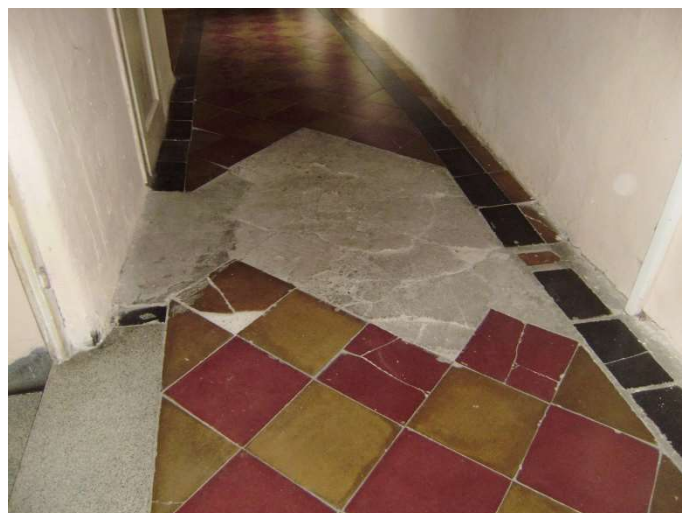


Foto F 3-5 - Porucha nášl. vrstvy podlahy m. 2.01

3.1.2 Místnosti 2.02 - 2.08

V místnostech bytu 1 bohužel nebylo možné získat fotografické podklady. Nájemnice souhlasila se zaměřením bytu, ale na pořízení fotografické dokumentace souhlas nedala.

3.1.3 Místnost 2.09



Foto F 3-6 - V roh m.2.09 od Z



Foto F 3-7 - J roh m. 2.09 od S



Foto F 3-8 - JZ stěna m.2.09 od SV

3.1.4 Místnost 2.10



Foto F 3-9 - Pohled na styk JZ stěn a stropu m. 2.10



Foto F 3-10 - Z roh m.2.10 od V



Foto F 3-11 - S roh m. 2.10 od J

3.1.5 Místnost 2.12 a 2.13



Foto F 3-12 - Pohled k J rohu od S m. 2.12



Foto F 3-13 - Pohled k V rohu od Z, poruchy v podhledu stropu m. 2.12



Foto F 3-14 - Pohled k SV m. 2.12 od JZ



Foto F 3-15 - Z roh m. 2.12 od Východu



Foto F 3-16 - Pohled do m. 2.13 z m 2.12

3.1.6 Místnost 2.14



Foto F 3-17 - Pohled k S rohu m. 2.14 od J



Foto F 3-18 - Pohled na příčku mezi 2.12 a 2.14 z m. 2.14



Foto F 3-19 - JZ obvodová stěna m. 2.14



Foto F 3-20 - Západní roh m. 2.14 od středu

3.1.7 Místnost 2.15



Foto F 3-21 - SZ obvodová stěna m. 2.15 od JV



Foto F 3-22 - JV stěna m. 2.15 od SZ

3.1.8 Místnost 2.16



Foto F 3-23 - Pohled nad m. 2.17 z m. 2.16



Foto F 3-24 - S roh m.2.16



Foto F 3-25 V roh m. 2.16

3.1.9 Místnost 2.17



Foto F 3-26 Pohled na m. 2.17 z m. 2.16



Foto F 3-27 - Vroh m. 2.17



Foto F 3-28 - Pohled z m.2.09 do m. 2.16

3.1.10 Místnost 2.18



Foto F 3-29 - SZ stěna m. 2.18 od JV



Foto F 3-30 - JZ stěna m. 2.18 od SV



Foto F 3-31 - Nároží m. 2.18 od V

3.1.11 Místnost 2.20



Foto F 3-32 - Pohled na Z roh m. 2.20 z m. 2.18 **Foto F 3-33** - Pohled na S roh m. 2.20 od JV

3.1.12 Místnost 2.21



Foto F 3-34 - JZ stěna m.2.21 od SV

Foto F 3-35 - Pohled na J roh m. 2.21

Foto F 3-36 - Pohled na V roh m. 2.21

3.1.13 Místnost 2.22



Foto F 3-37 - Pohled na V roh m. 2.22



Foto F 3-38 Pohled na J roh m. 2.22



Foto F 3-39 - Pohled na Z roh m. 2.22

3.1.14 Místnost 2.23



Foto F 3-40 - JZ stěna m. 2.23 od SV



Foto F 3-41 - J roh m. 2.23 od S



Foto F 3-42 - V roh m. 2.23 od Z

3.1.15 Místnost 2.24



Foto F 3-43 - Pohled na styk SV stěny m. 2.24 a stropu



Foto F 3-44 - Vstup bytu, m.2.24



Foto F 3-45 - JV stěna m.2.24

3.1.16 Místnost 2.25



Foto F 3-46 - Z roh m. 2.25 z m. 2.24



Foto F 3-47 - SZ stěna m.2.25 z m. 2.25

3.1.17 Místnost 2.26



Foto F 3-48 - JV stěna m. 2.26 od m. 2.24



Foto F 3-49 - Z roh m. 2.26



Foto F 3-50 - S roh m. 2.26

3.1.18 Místnost 2.27



Foto F 3-51 - SZ stěna m. 2.27, trhlina



Foto F 3-52 - SV stěna m. 2.27



Foto F 3-53 - J roh m. 2.27, dveře do 2.24

3.1.19 Místnost 2.28



Foto F 3-54 - Pohled na V roh m. 2.28 od Z



Foto F 3-55 - Pohled na J roh m. 2.28 od S

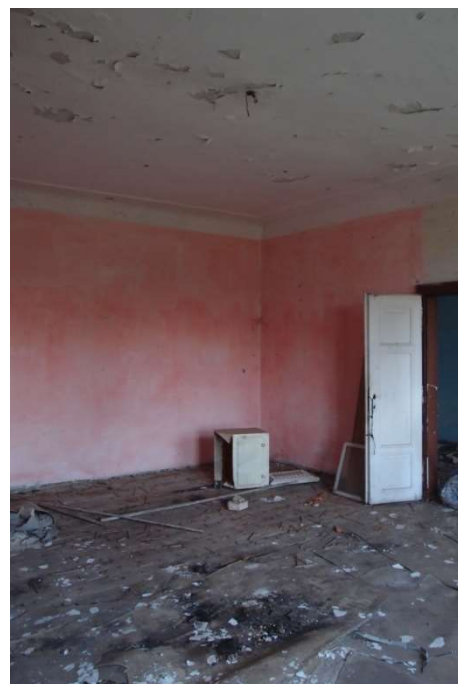


Foto F 3-56 - Pohled na Z roh m. 2.28 od V

3.1.20 Místnost 2.29



Foto F 3-57 - Pohled na SVstěnu m. 2.29



Foto F 3-58 - Otvor mezi m.2.29 a 2.23



Foto F 3-59 - Trhlina ve V rohu m. 2.29

3.1.21 Místnost 2.30



Foto F 3-60 - Z roh m. 2.30



Foto F 3-61 - J roh m. 2.30, trhliny fabionu



Foto F 3-62 - V roh m. 2.30, trhlina fabionu

3.1.22 Místnost 2.31



Foto F 3-63 - Styk stopu a stěny m. 2.31, thlina



Foto F 3-64 - Z roh m. 2.31



Foto F 3-65 - SZ stěna m. 2.31

3.1.23 Místnost 2.32



Foto F 3-66 - Z roh m. 2.32



Foto F 3-67 - S roh m. 2.32

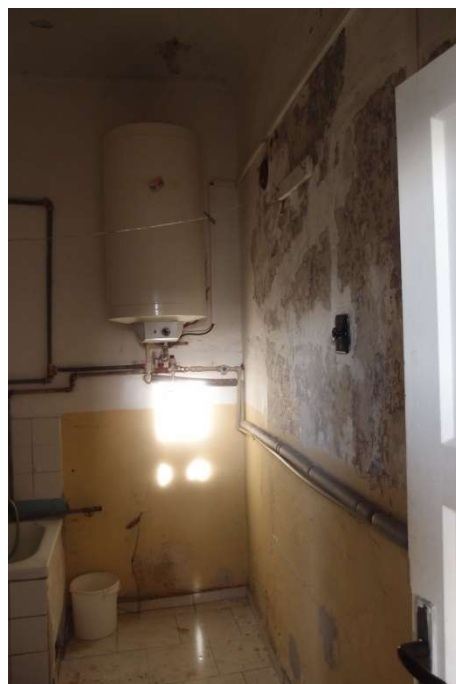


Foto F 3-68 - SV stěna m. 2.32 od m. 2.30

3.1.24 Místnost 2.33



Foto F 3-69 - SZ těna m. 2.33



Foto F 3-70 - S roh m. 2.32

3.1.25 Místnost 2.34



Foto F 3-71 - Z roh m. 2.34



Foto F 3-72 - S roh m. 2.34



Foto F 3-73 - Arch zprac. stropu m. 2.34

3.1.26 Místnost 2.35



Foto F 3-74 - S roh m. 2.35 od Jihu

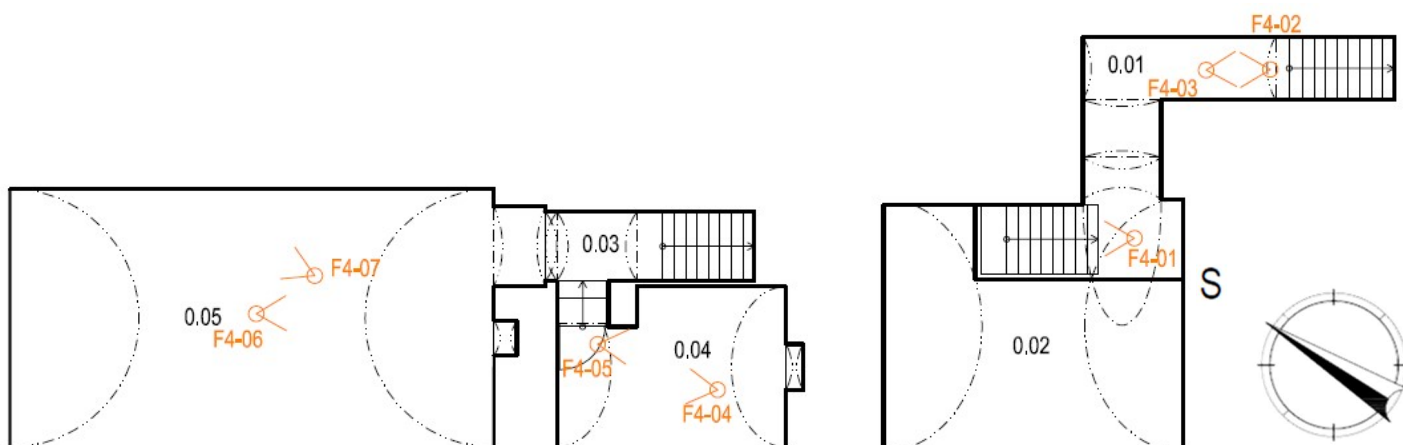


Foto F 3-75 - V roh m. 2.35 od Západu



Foto F 3-76 - J roh m. 2.35 od Severu

4 Fotografická dokumentace 1.PP



Obr. 5 - Schéma průřezu 1. PP, znázornění pozice fotografa a orientace ke světovým stranám



Foto F 4-1 - Schodiště mezi m. 0.01 a 0.03, z m. 0.01



Foto F 4-2 - SZ stěna m. 0.01



Foto F 4-3 - Schody ze sklepa



Foto F 4-4 - JV stěna m.0.04



Foto F 4-5 - SZ stěna m. 0.04

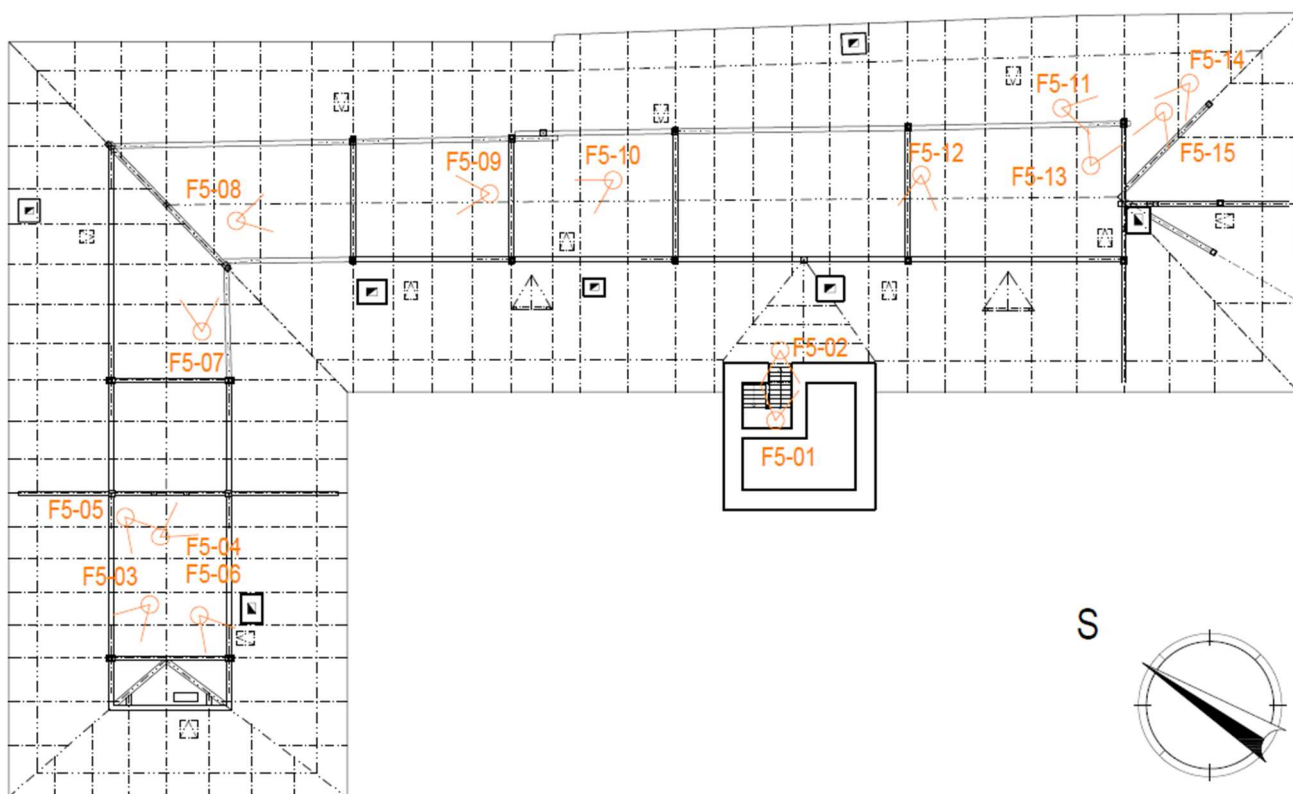


Foto F 4-6 - JV stěna m.0.05



Foto F 4-7 - Pohled k severnímu rohu m. 0.05

5 Fotografická dokumentace krovu



Obr. 6 - Schéma krovu, znázornění pozice fotografa a orientace ke světovým stranám



Foto F 5-1 – Vstup do krovu ze schodiště



Foto F 5-2 – Schodiště do podkroví



Foto F 5-3 – Sloupek plné vazby (západ)



Foto F 5-4 – Plná vazba krovu s výplňovým zdívkem



Foto F 5-5 – Pohled k jižnímu rohu severovýchodní části krovu



Foto F 5-6 – Detail spoje sloupku s hambalkem, vzpěrou a rozpěrou



Foto F 5-7 – Diagonální hambalek s zopěrami u středu styku křídel



Foto F 5-8 – Pohled k jihovýchodní valbě



Foto F 5-9 Pohled k ke styku střech křídel



Foto F 5-10 – Detail spojení krokví



Foto F 5-11 – Detail osazení krokve na hambalek



Foto F 5-12 – Sloup plně vazby s pásky u vstupu



Foto F 5-13 –Detail poslední plně vazby u jihovýchodní valby



Foto F 5-14 – Hambalky nárožních a příčných vazeb



Foto F 5-15 – Styk krokví v oblasti vazby



Foto F 5-16 – Jižní nároží krovu severozápadního křídla