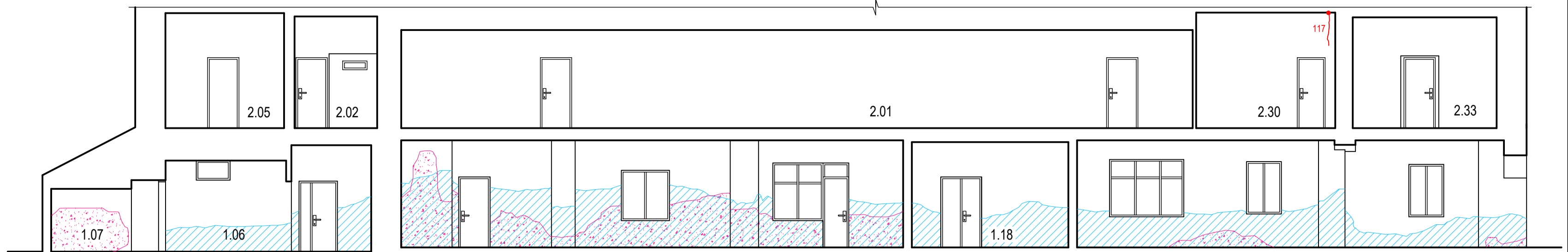
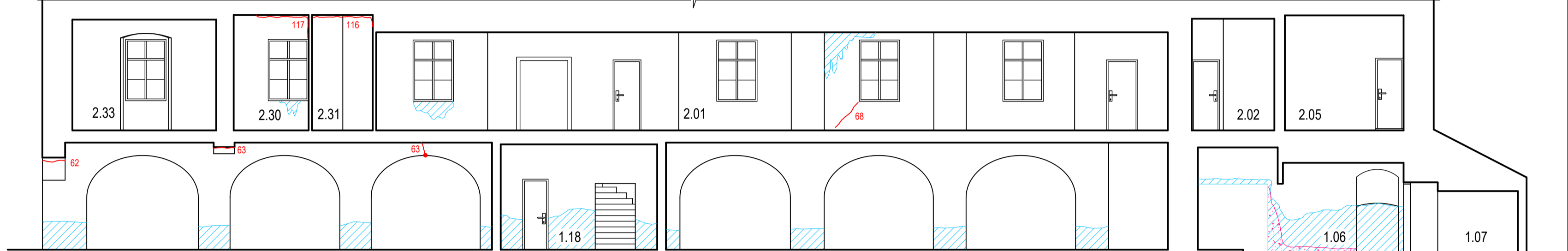


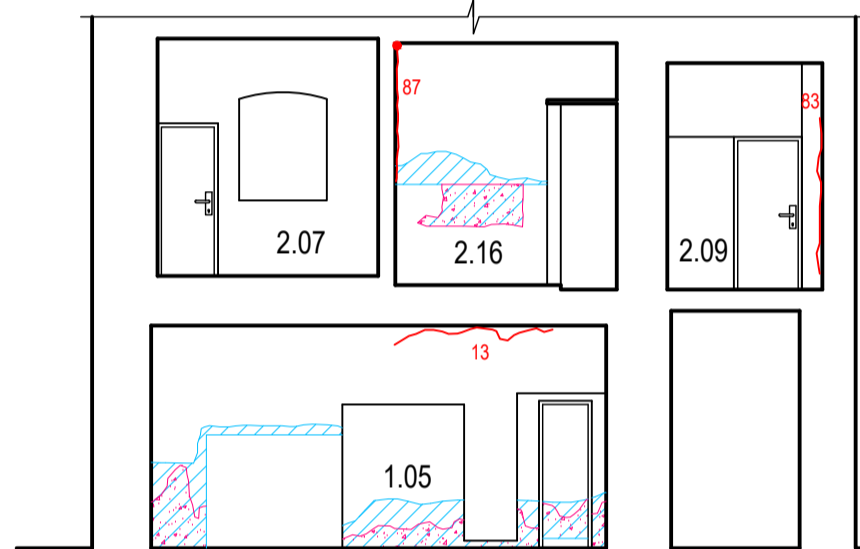
VNITŘNÍ POHLED - VP.21



VNITŘNÍ POHLED - VP.22



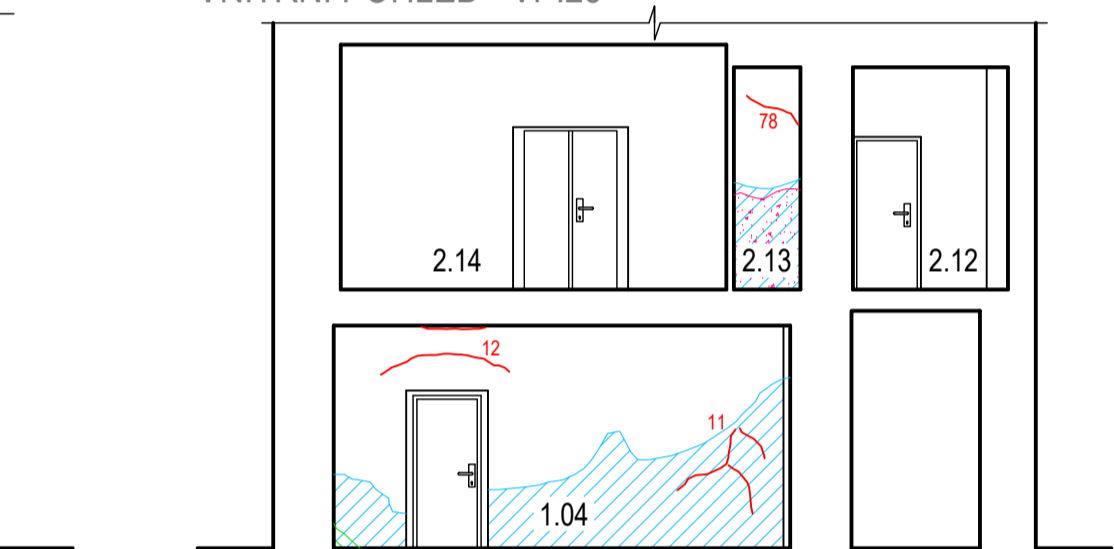
VNITŘNÍ POHLED - VP.23



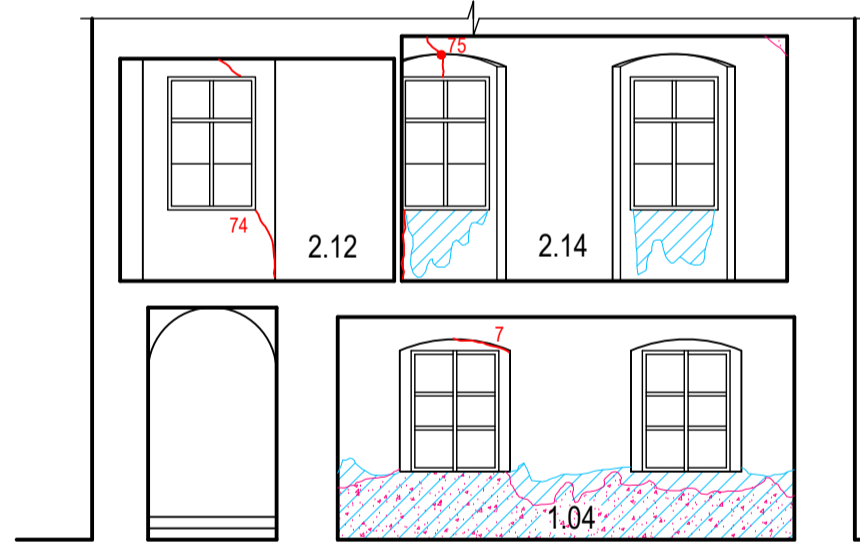
VNITŘNÍ POHLED - VP.24



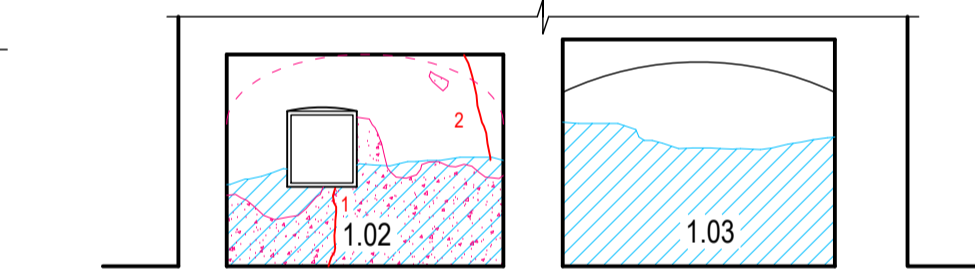
VNITŘNÍ POHLED - VP.25



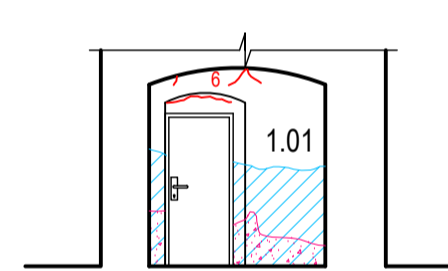
VNITŘNÍ POHLED - VP.26



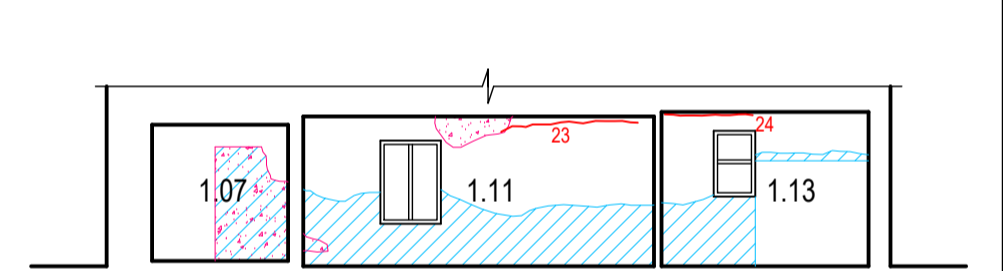
VNITŘNÍ POHLED - VP.27



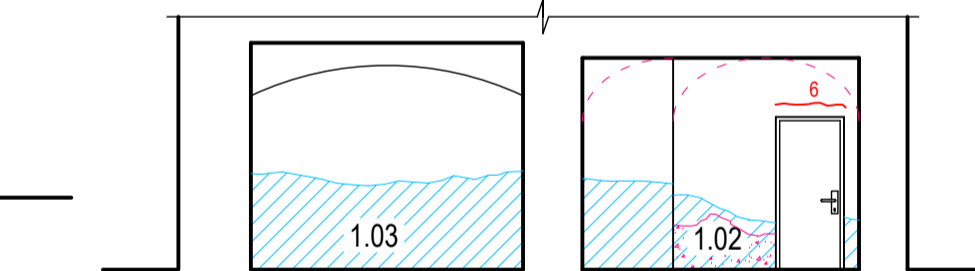
VNITŘNÍ POHLED - VP.29



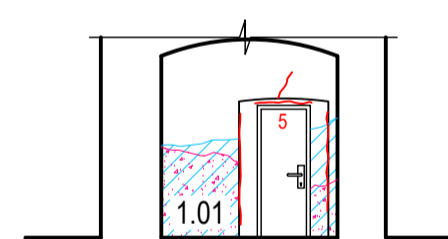
VNITŘNÍ POHLED - VP.31



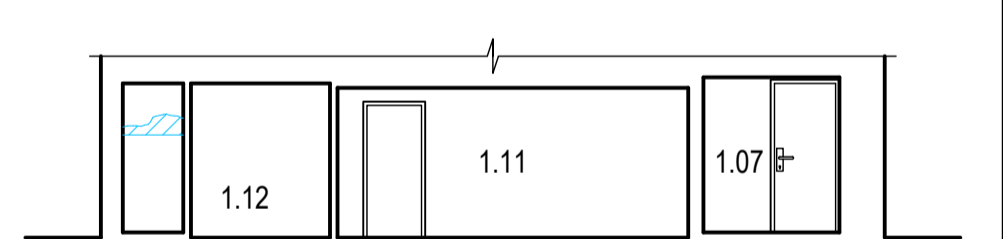
VNITŘNÍ POHLED - VP.28



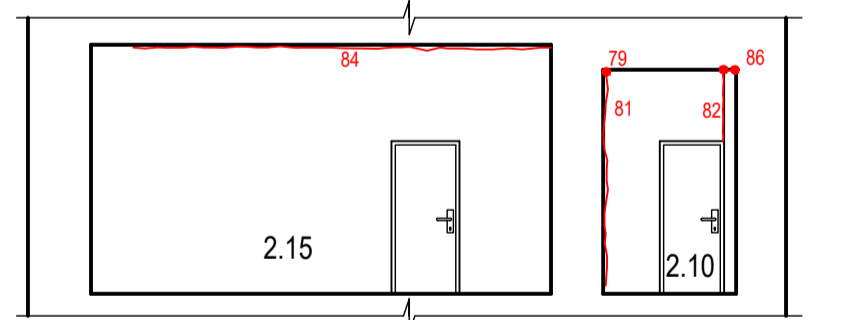
VNITŘNÍ POHLED - VP.30



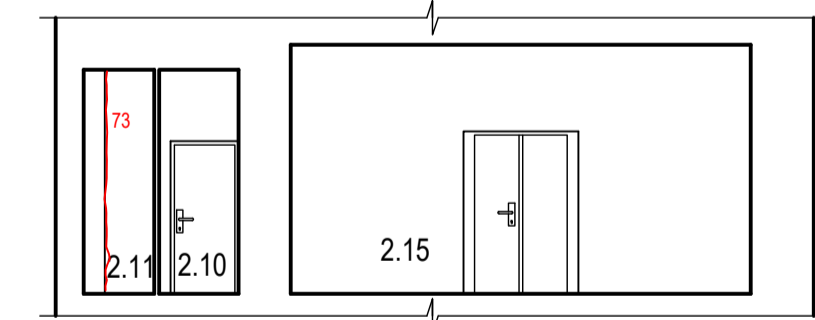
VNITŘNÍ POHLED - VP.32



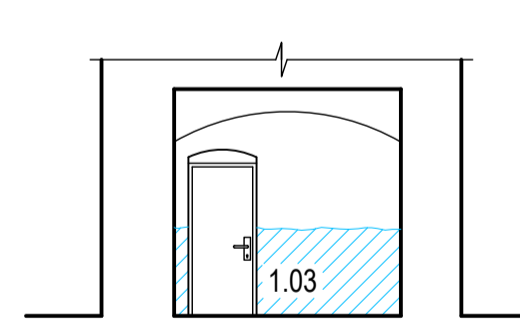
VNITŘNÍ POHLED - VP.33



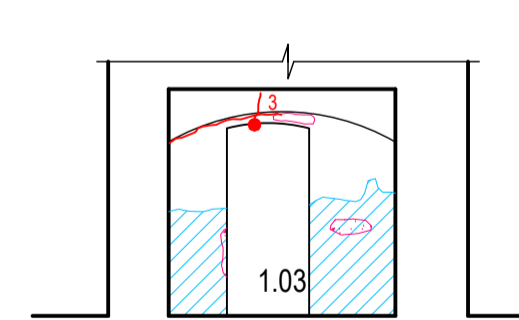
VNITŘNÍ POHLED - VP.34



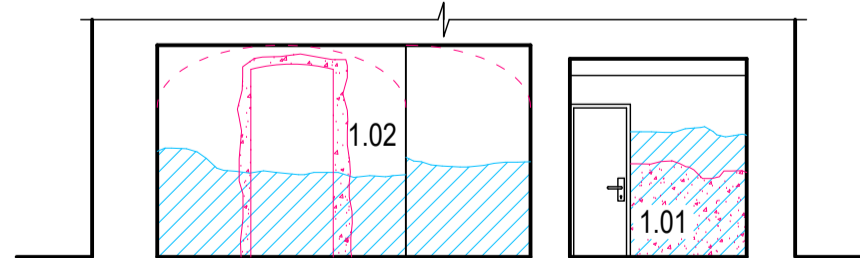
VNITŘNÍ POHLED - VP.35



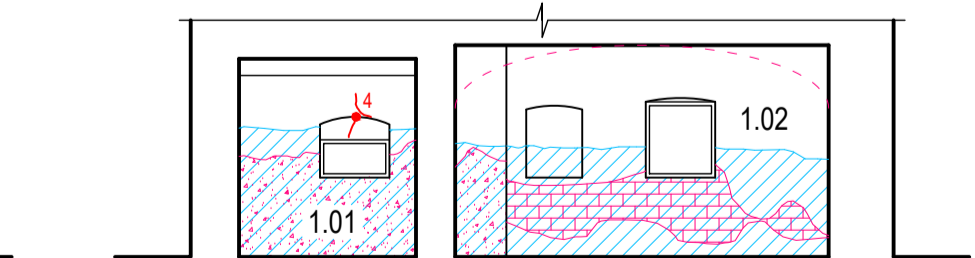
VNITŘNÍ POHLED - VP.36



VNITŘNÍ POHLED - VP.37



VNITŘNÍ POHLED - VP.38



LEGENDA:

-DEGRADACE MATERIÁLU

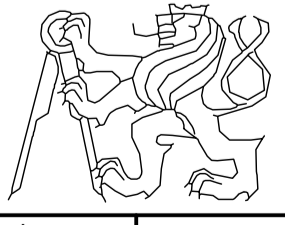
- HRANICE ZAVLHČENÉ OBLASTI
- HRANICE DEGRADOVANÉ POVRCHOVÉ VRSTVY
- HRANICE PROJEVU BIOLOGICKÉ DEGRADACE
- ZAVLHČENÁ OBLAST
- BIOLOGICKY DEGRADOVANÁ OBLAST
- DEGRADACE POVRCHOVÉ VRSTVY - OMÍTKA
- DEGRADACE POVRCHOVÉ VRSTVY - ZDIVO

-STATICKE PORUCHY

- OZNAČENÍ TRHLINY KOLMO NA PRŮMĚT POHLEDU
- OZNAČENÍ TRHLINY V POHLEDU
- ČÍSELNÉ OZNAČENÍ TRHLIN / TRHLIN
- CHYBĚJÍCÍ KLENBA

-OSTATNÍ ZNAČKY

- ČÍSELNÉ OZNAČENÍ MÍSTNOSTI V POHLEDU
- POZN.: ZŘETELNĚ ROVNÁ ČÁRA POD ZVÝŠENOU OBLASTÍ VLHKOSTI NAZNAČUJE EXISTENCI OBKLADU V TOMTO MÍSTĚ

OBOR	C	KATEDRA	124 KPS	JMÉNO STUDENTA	MALÝ MICHAL
ROČNÍK	2.	VEDOUČÍ PRÁCE	ING. ZIGLER, PH.D.		
AKCE :	DIPLOMOVÁ PRÁCE				 FORMÁT 4 x A4 MĚŘÍTKO 1:100 DATUM 4/2018 Č. VÝKR. 05
	PRŮZKUM A NÁVRH REKONSTRUKCE BUDOVY ZÁMEČKU VE STRÁNCE U MŠENA				
OBSAH :	PŘÍLOHA P2- STAVEBNĚ TECHNICKÝ PRŮZKUM VNITŘNÍ POHLEDY VP 21 - VP 38				