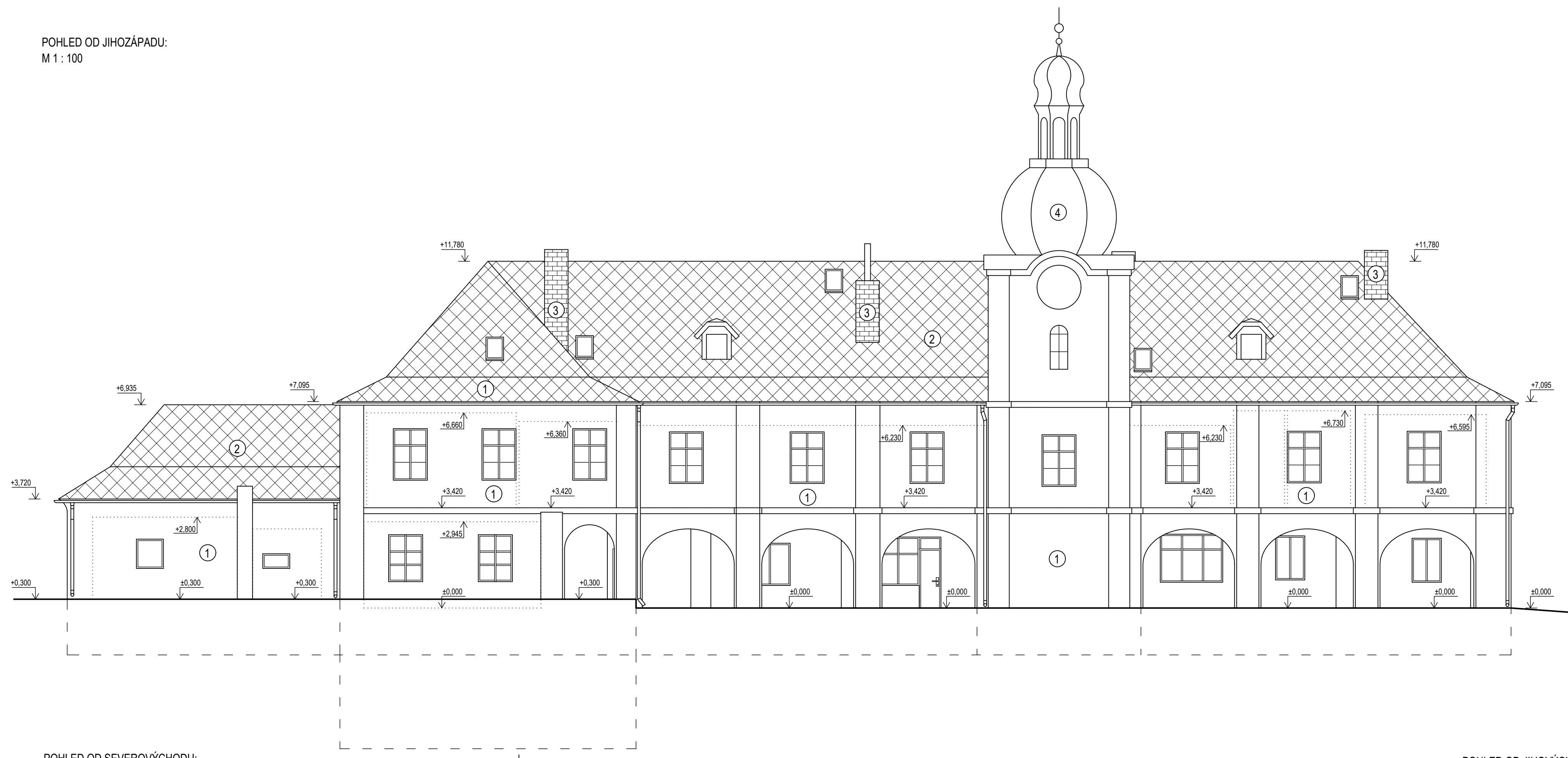
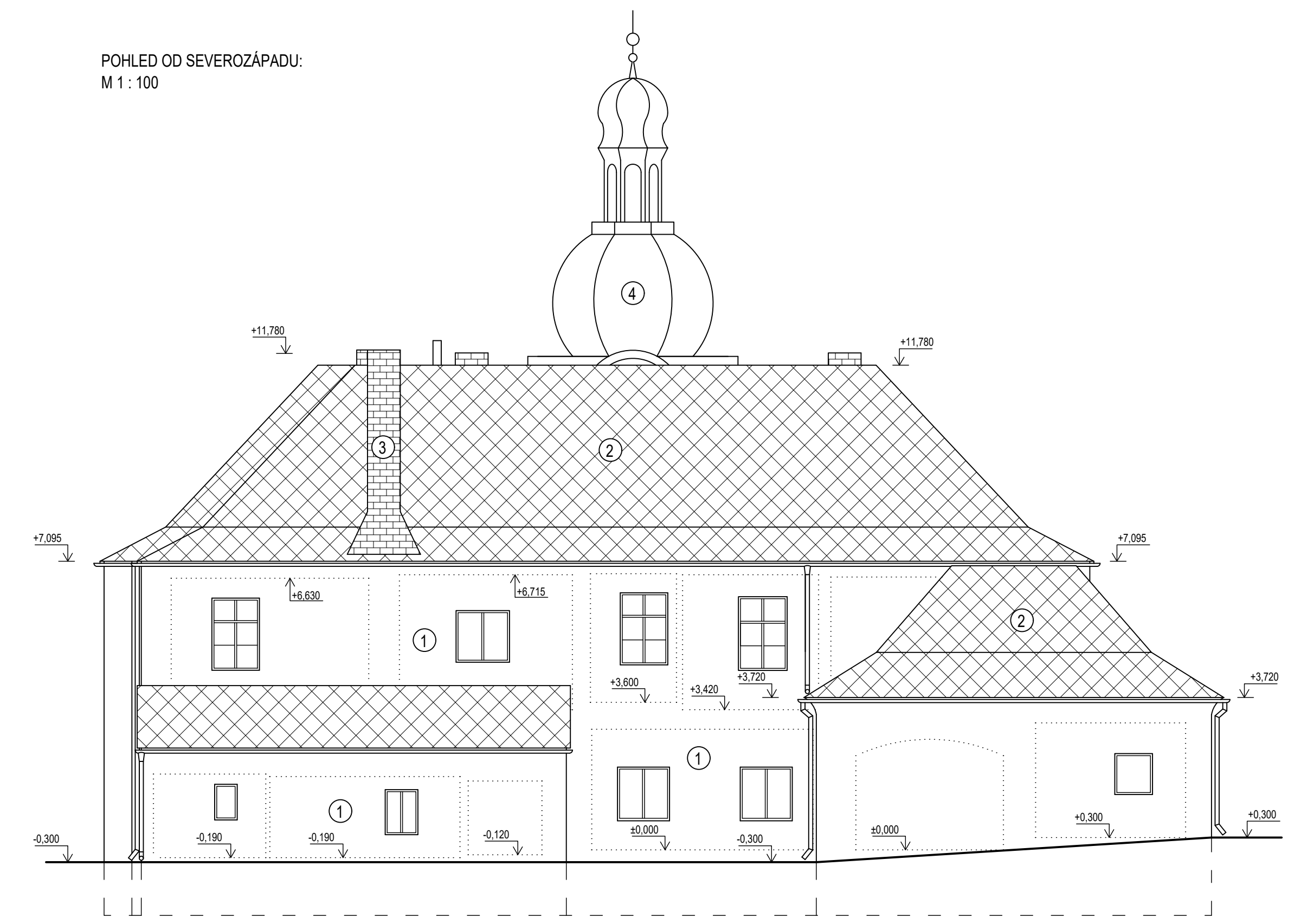


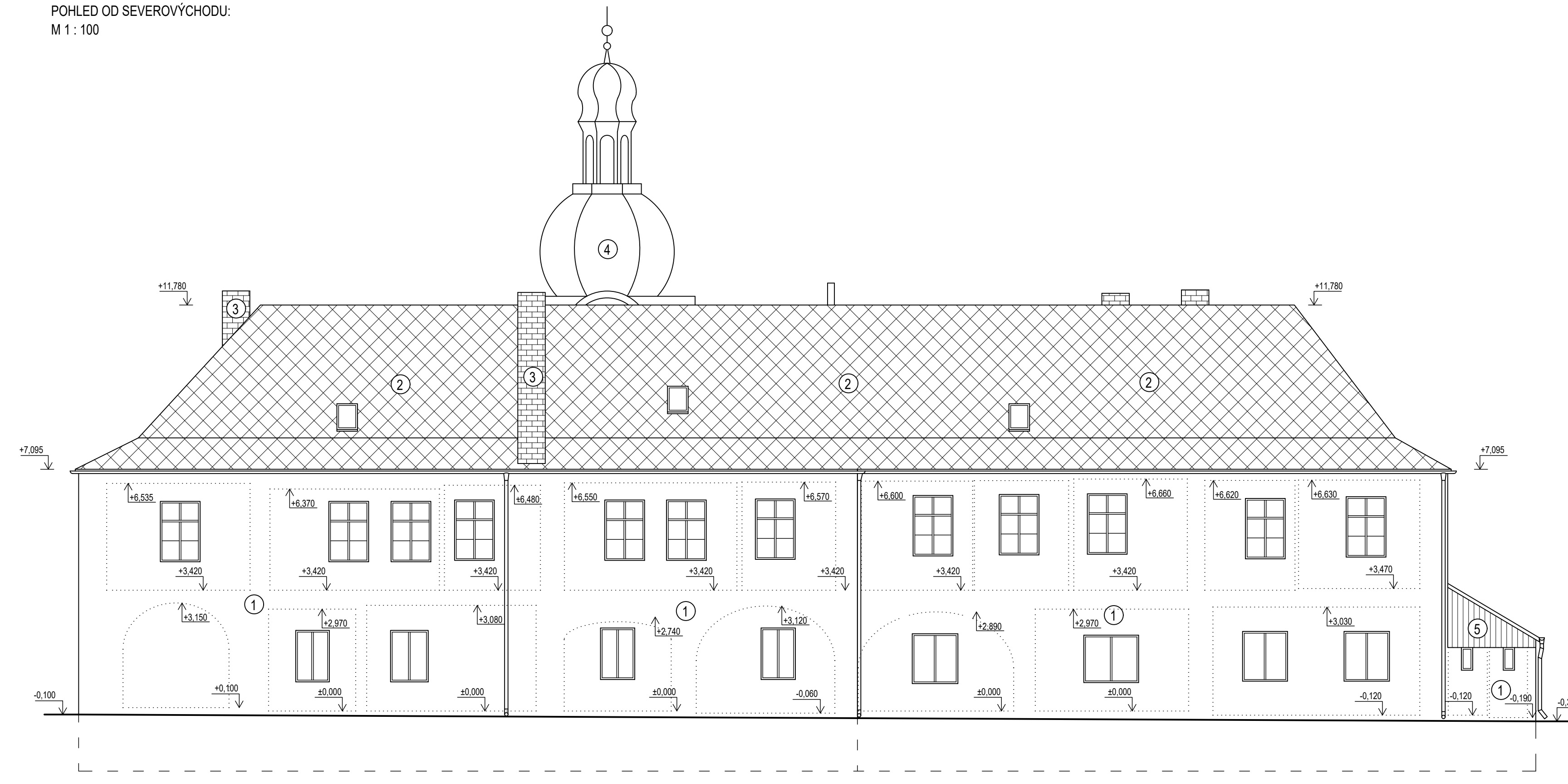
POHLED OD JIHOZÁPADU:
M 1 : 100



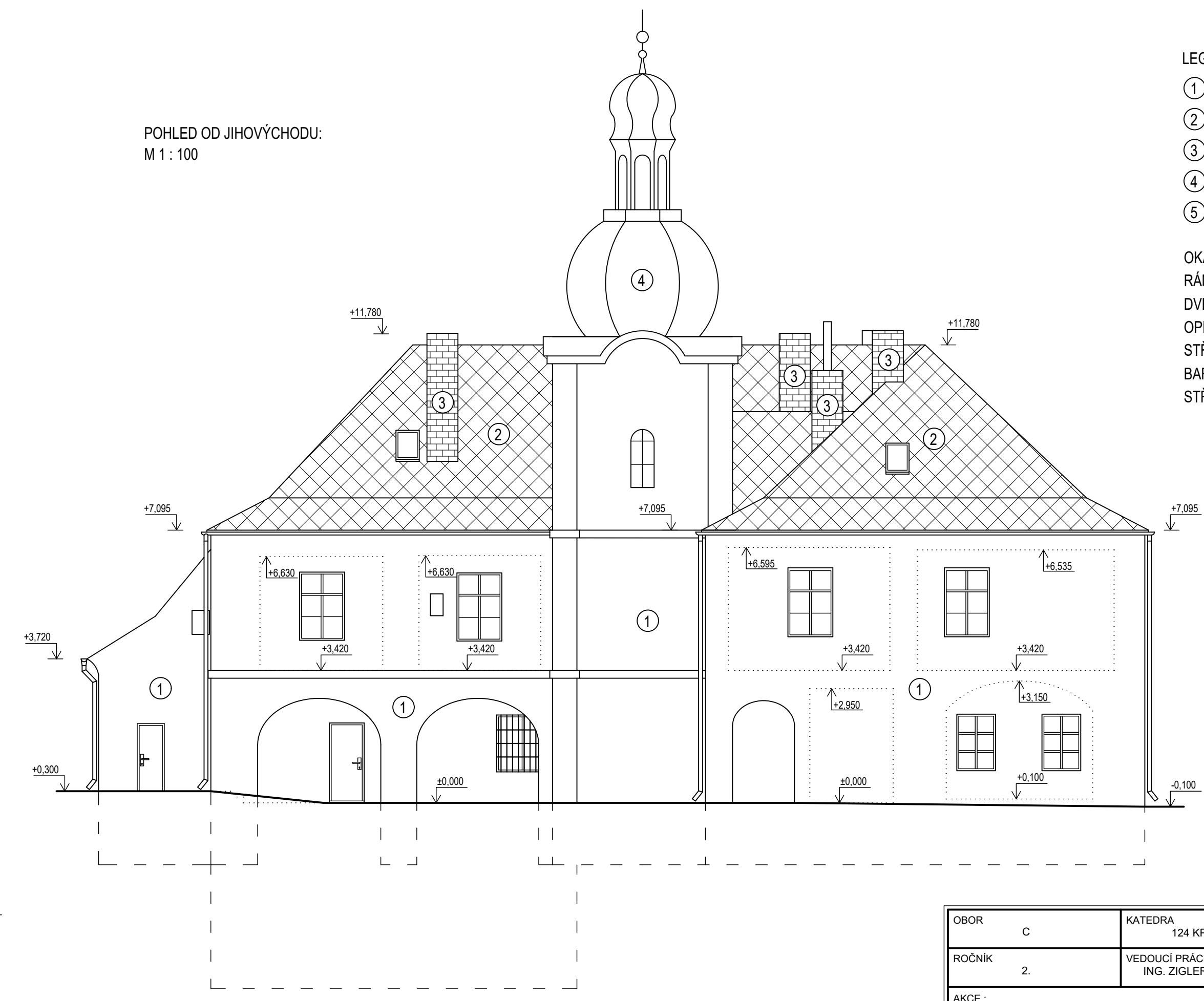
POHLED OD SEVEROZÁPADU:
M 1 : 100



POHLED OD SEVEROVÝCHODU:
M 1 : 100



POHLED OD JIHOVÝCHODU:
M 1 : 100



LEGENDA POVRCHŮ:

- ① HRUBÁ FASÁDNÍ OMÍTKA ŠEDÉ BARVY
- ② VLÁKNOCEMENTOVÉ ŠABLONY ŠEDOHNĚDÉ BARVY
- ③ ZDIVO Z PÁLENÝCH PLNÝCH CIHEL
- ④ PLECH OCELOVÉ ŠEDÉ BARVY
- ⑤ OBKLAD DŘEVĚNÝMI PRKNY HNĚDÉ BARVY

OKAPOVÉ ŽLABY A SVODY JSOU PROVEDENY V HNĚDÉ BARVĚ. RÁMY OKEN A JEJICH ČLENĚNÍ JSOU ZE DŘEVA HNĚDÉ BARVY. DVEŘNÍ KŘÍDLA JSOU PROVEDENA V BARVÁCH HNĚDÉ A BÍLÉ. OPLECHOVÁNÍ STŘECHY V MÍSTECH PROSTUPŮ KOMINŮ, STŘEŠNÍCH OKEN, VYKÝŘŮ, OKAPŮ APOD. JSOU TMAVĚ ŠEDÉ BARVY, STEJNĚ JAKO NOVÉ ŠABLONY V NĚKTERÝCH OBLASTECH STŘEŠNÍHO PLÁŠTĚ.

OBOR	C	KATEDRA	124 KPS	JMÉNO STUDENTA	MALÝ MICHAL
ROČNÍK	2.	VEDOUcí PRÁCE	ING. ZIGLER, PH.D.		
AKCE:	DIPLOMOVÁ PRÁCE PRŮZKUM A NÁVRH REKONSTRUKCE BUDOVY ZÁMEČKU VE STRÁNCE U MŠENA				
OBSAH:	PŘÍLOHA P1 - PASPORT STAVBY VENKOVNÍ POHLEDY				
FORMÁT					8 x A4
MĚŘÍTKO					1:100
DATUM					4/2018
Č. VYKR.					06