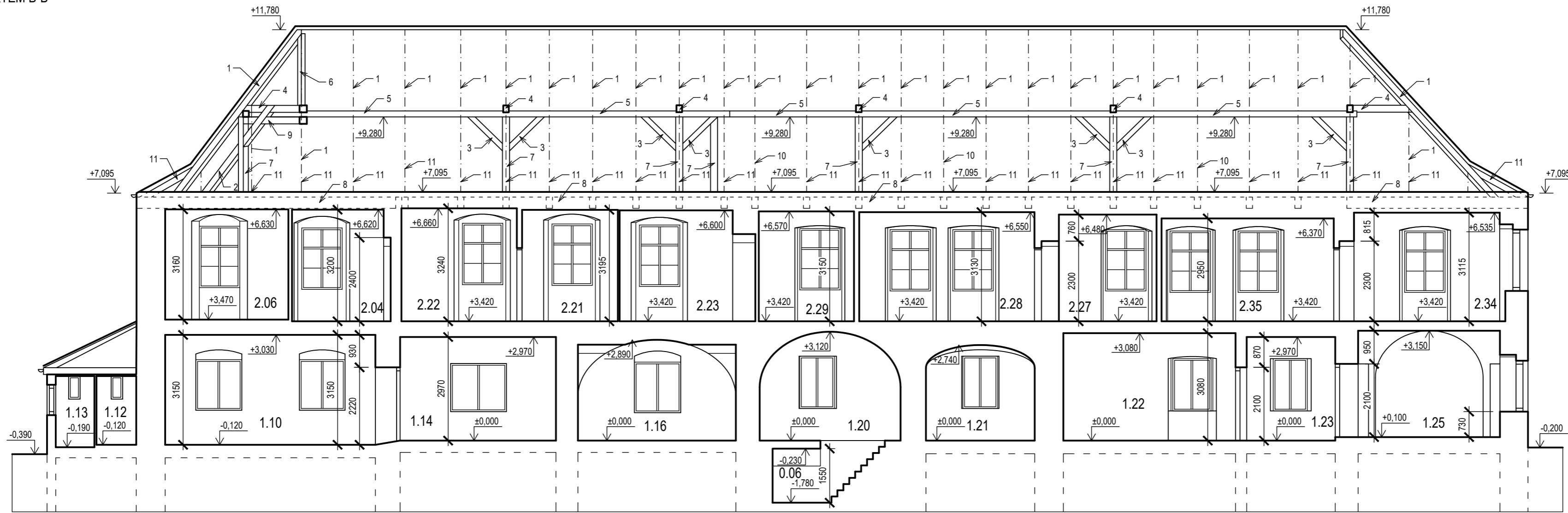


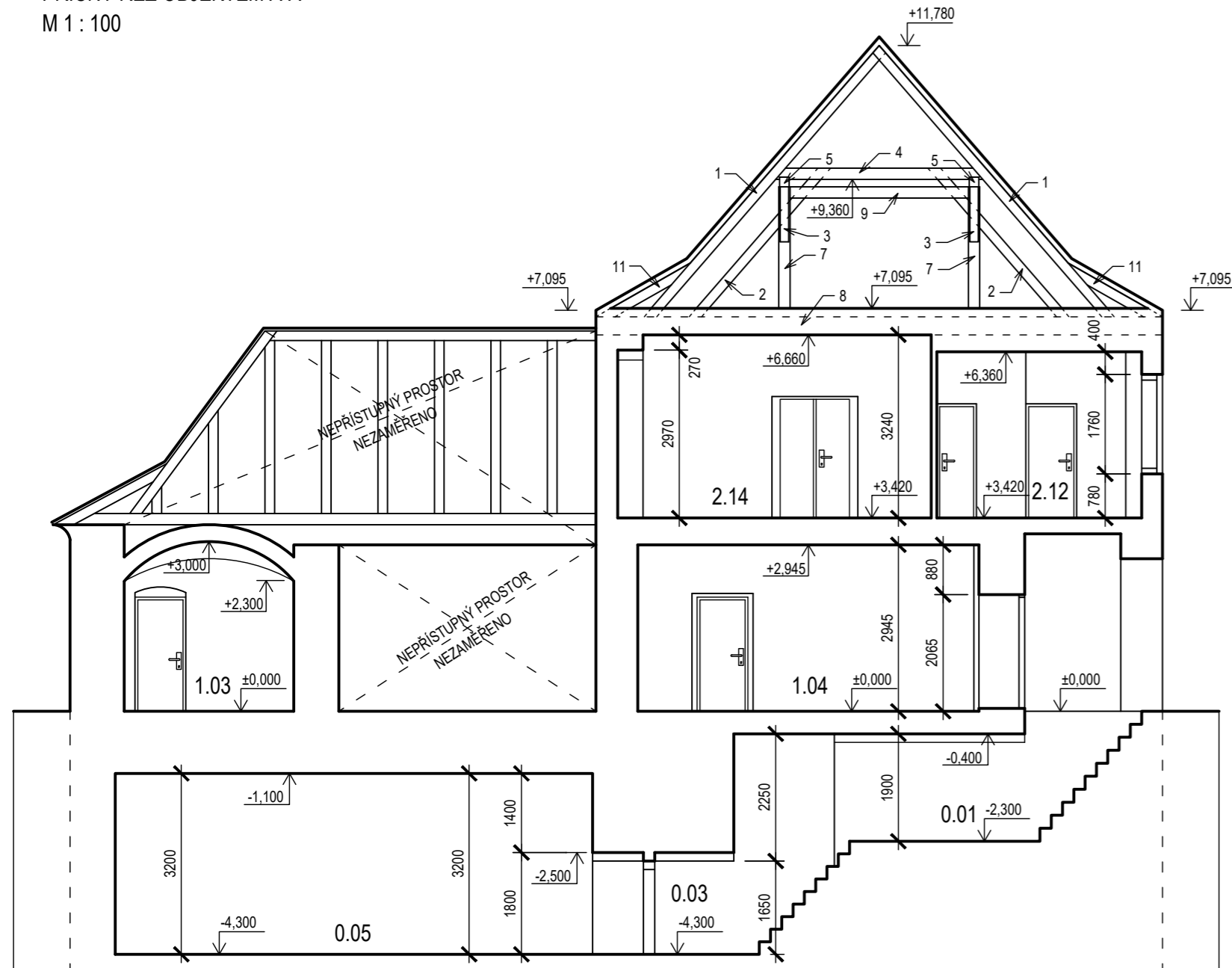
PODÉLNÝ ŘEZ OBJEKTEM B-B'
M 1 : 100



LEGENDA PRVKŮ KROVU:

OZN.	TYP PRVKU	PRŮŘEZ
1	KROKEV	170 x 170 mm
2	ŠIKMÁ VZPĚRA	170 x 170 mm
3	PÁSEK	150 x 150 mm
4	HAMBALEK	160 x 200 mm
5	VAZNICE	170 x 170 mm
6	SLOUPEK	150 x 150 mm
7	SLOUPEK	200 x 200 mm
8	VAZNÝ TRÁM	-
9	VODOR. ROZPĚRA	160 x 200 mm
10	POZEDNICE	-
11	NÁMĚTEK	170 x 170 mm

PŘÍČNÝ ŘEZ OBJEKTEM A-A'
M 1 : 100

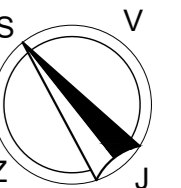


LEGENDA MÍSTNOSTÍ 2. NP:

OZN.	ÚČEL M.	PODLAHA	STROP	SVĚTLÁ V.	ÚROVEŇ PODL.
2.01	CHODBA	KERAM. DLAŽBA	ROVNÝ PODHLED	2810 mm	+3.420
2.02	PŘEDSÍN BYTU 1	PARKETY	TRÁMOVÝ STROP	3200 mm	+3.420
2.03	SPÍŽ BYTU 1	PVC	ROVNÝ PODHLED	2080 mm	+3.420
2.04	LOŽNICE BYTU 1	PARKETY	TRÁMOVÝ STROP	3200 mm	+3.420
2.05	KUCHYŇ BYTU 1	PVC / KERAM. DL.	TRÁMOVÝ STROP	3235 mm	+3.420
2.06	OBÝVACÍ POKOJ BYT 1	PARKETY	TRÁMOVÝ STROP	3160 mm	+3.470
2.07	KOUPELNA BYTU 1	KERAM. DLAŽBA	TRÁMOVÝ STROP	3140 mm	+3.600
2.08	SPÍŽ BYTU 1	PVC	ROVNÝ PODHLED	2080, 2340 mm	+3.420
2.09	PŘEDSÍN BYTU 2	KERAM. DLAŽBA	TRÁMOVÝ STROP	2995 mm	+3.420
2.10	KUCHYŇ BYTU 2	KERAM. DLAŽBA	TRÁMOVÝ STROP	2965 mm	+3.420
2.11	T. MÍSTNOST BYTU 2	PVC	TRÁMOVÝ STROP	2965 mm	+3.420
2.12	JÍDELNA BYTU 2	LINOLEUM	TRÁMOVÝ STROP	2940 mm	+3.420
2.13	SPÍŽ BYTU 2	KAMENNÁ DLAŽBA	TRÁMOVÝ STROP	2940 mm	+3.420
2.14	OBÝVACÍ POKOJ BYT 2	PVC	TRÁMOVÝ STROP	3240 mm	+3.420
2.15	LOŽNICE BYTU 2	PVC	TRÁMOVÝ STROP	3235 mm	+3.420
2.16	KOUPELNA BYTU 2	KERAM. DLAŽBA	TRÁMOVÝ STROP	3200 mm	+3.480
2.17	PŘEDS. KOUP. BYTU 2	LINOLEUM	ROVNÝ PODHLED	2460 mm	+3.420
2.18	PŘEDSÍN BYTU 3	PVC	TRÁMOVÝ STROP	3200 mm	+3.420
2.19	ŠATNÍK BYTU 3	PVC	ROVNÝ PODHLED	2100 mm	+3.420
2.20	KOUPELNA BYTU 3	KERAM. DLAŽBA	TRÁMOVÝ STROP	3200 mm	+3.420
2.21	POKOJ BYTU 3	LINOLEUM	TRÁMOVÝ STROP	3195 mm	+3.420
2.22	LOŽNICE BYTU 3	PVC	TRÁMOVÝ STROP	3240 mm	+3.420
2.23	OBÝVACÍ + KK BYTU 3	PARKETY	TRÁMOVÝ STROP	3180 mm	+3.420
2.24	PŘEDSÍN BYTU 4	LINOLEUM	TRÁMOVÝ STROP	3090 mm	+3.420
2.25	T. MÍSTNOST BYTU 4	PVC	ROVNÝ PODHLED	2325 mm	+3.420
2.26	KOUPELNA BYTU 4	KERAM. DLAŽBA	TRÁMOVÝ STROP	3040 mm	+3.500
2.27	KUCHYŇ BYTU 4	PVC	TRÁMOVÝ STROP	3060 mm	+3.420
2.28	OBÝVACÍ POKOJ BYT 4	PVC	TRÁMOVÝ STROP	3130 mm	+3.420
2.29	LOŽNICE BYTU 4	DŘEVĚNÁ PODLAHA	TRÁMOVÝ STROP	3150 mm	+3.420
2.30	PŘEDSÍN BYTU 5	KERAM. DLAŽBA	TRÁMOVÝ STROP	3310 mm	+3.420
2.31	T. MÍSTNOST BYTU 5	KERAM. DLAŽBA	TRÁMOVÝ STROP	3310 mm	+3.420
2.32	KOUPELNA BYTU 5	KERAM. DLAŽBA	TRÁMOVÝ STROP	3310 mm	+3.420
2.33	KUCHYŇ BYTU 5	LINOLEUM	TRÁMOVÝ STROP	3175 mm	+3.420
2.34	LOŽNICE BYTU 5	LINOLEUM	TRÁMOVÝ STROP	3115 mm	+3.420
2.35	OBÝVACÍ POKOJ BYT 5	PARKETY	TRÁMOVÝ STROP	2950 mm	+3.420

LEGENDA MÍSTNOSTÍ 1. NP:

OZN.	ÚČEL M.	PODLAHA	STROP	SVĚTLÁ V.	ÚROVEŇ PODL.
1.01	PŘEDSÍN PŘÍSTAVKU	BETON	VALENÁ KLENBA	2400 - 2620 mm	+0.000
1.02	SKLAD. PROSTOR	BETON	TRÁMOVÝ STROP	2800 mm	+0.000
1.03	SKLAD. PROSTORY	BETON	PRŮSKÁ KLENBA	2300 - 3000 mm	+0.000
1.04	OBÝVACÍ POKOJ	BETON	TRÁMOVÝ STROP	2945 mm	+0.000
1.05	KUCHYŇ / KOUPELNA	PVC	TRÁMOVÝ STROP	2945 mm	+0.000
1.06	PŘEDSÍN	KERAM. DLAŽBA	TRÁMOVÝ STROP	3050 mm	-0.120
1.07	LEDNICE	KERAM. DLAŽBA	VALENÁ KLENBA	1200 - 2580 mm	-0.120
1.08	CHODB. PROSTOR	PVC	ROVNÝ PODHLED	1800 mm	-0.120
1.09	SPÍŽ	BETON	TRÁMOVÝ STROP	3140 mm	-0.120
1.10	KUCHYŇ	BETON. DLAŽBA	TRÁMOVÝ STROP	1350 - 2710 mm	-0.120
1.11	LUMVYARNA	KERAM. DLAŽBA	TRÁMOVÝ STROP	3150 mm	-0.120
1.12	KOUPELNA / WC	PVC	ROVNÝ PODHLED	1980 mm	-0.190
1.13	WC	PVC	ROVNÝ PODHLED	2100 mm	-0.190
1.14	ŠATNA	PVC	TRÁMOVÝ STROP	2100 mm	+0.000
1.15	VYDEJNA JÍDEL	PVC	TRÁMOVÝ STROP	2970 mm	+0.000
1.16	SPOL. PROSTOR	PVC	TRÁMOVÝ STROP	1260 - 2890 mm	+0.000
1.17	SPOL. PROSTOR	LINOLEUM	VALENÁ KLENBA	1370 - 2980 mm	+0.000
1.18	ZADVĚŘÍ / SCHODIŠTĚ	BETON. DLAŽBA	TRÁMOVÝ STROP	1530 - 3120 mm	+0.000
1.19	SPOL. PROSTOR	BETON. DLAŽBA	TRÁMOVÝ STROP	3030 mm	+0.000
1.20	SKLAD SE SKLEPEM	DŘEVĚNÁ PODLAHA	PRŮSKÁ KLENBA	2000 - 2700 mm	+0.000
1.21	SKLAD	BETON	VALENÁ KLENBA	1530 - 3120 mm	-0.060
1.22	PEKÁRNA	BETON	PRŮSKÁ KLENBA	2080 - 2740 mm	+0.000
1.23	SPOJ. MÍSTNOST	TERAC. DLAŽBA	TRÁMOVÝ STROP	3080 mm	+0.000
1.24	SPOL. PROSTOR	BETON	TRÁMOVÝ STROP	2790 mm	+0.000
1.25	SPOL. PROSTOR	LINOLEUM	TRÁMOVÝ STROP	2940 mm	+0.000
1.25	SPOL. PROSTOR	DŘEVĚNÁ PODLAHA	KŘÍŽOVÁ KLENBA	1580 - 3050 mm	+0.100



OBOR	C	KATEDRA	124 KPS	JMÉNO STUDENTA	MALÝ MICHAL	
ROČNÍK	2.	VEDOUcí PRÁCE	ING. ZIGLER, PH.D.			
AKCE :	DIPLOMOVÁ PRÁCE PRŮZKUM A NÁVRH REKONSTRUKCE BUDOVY ZÁMEČKU VE STRÁNCE U MŠENA					
	FORMÁT	3 x A4				
	MĚŘITKO	1:100				
	DATUM	4/2018				
OBSAH :	PŘÍLOHA P1 - PASPORT STAVBY PŘÍČNÝ ŘEZ A-A', PODÉLNÝ ŘEZ B-B'				Č. VÝKR.	05