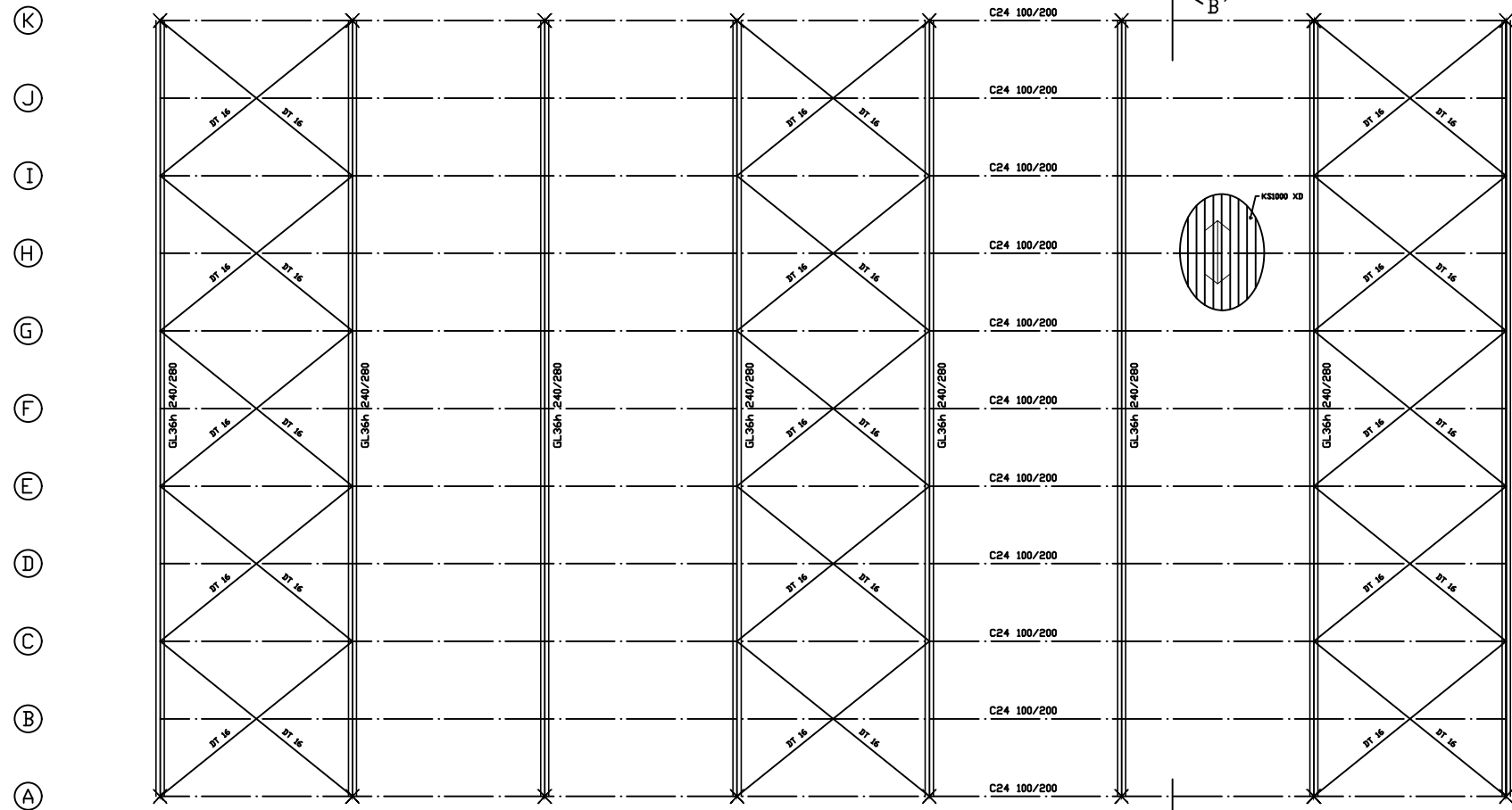
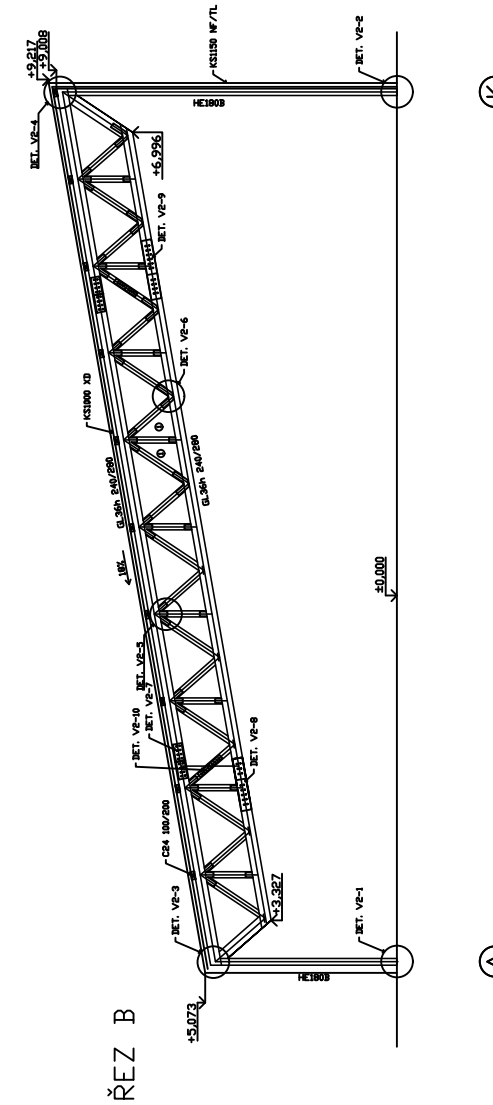
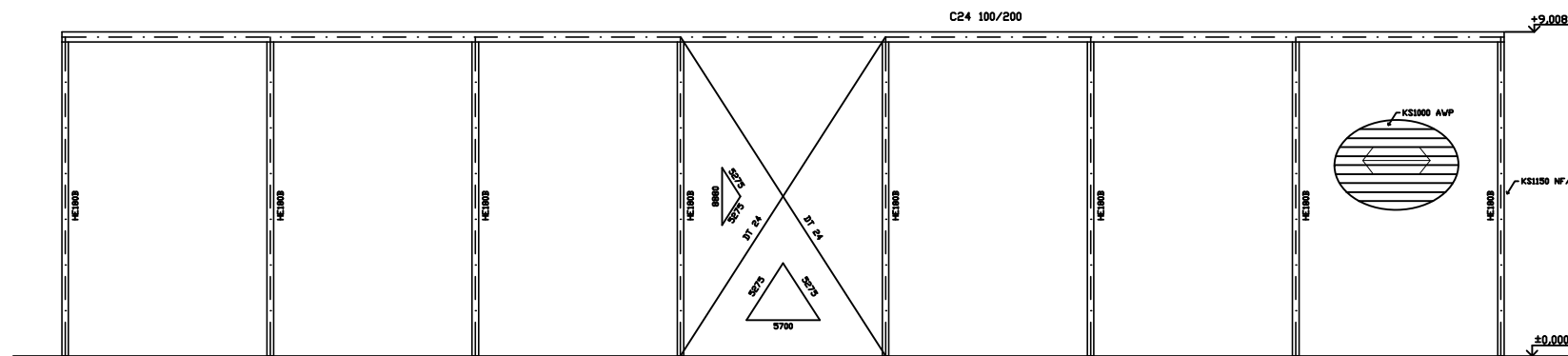


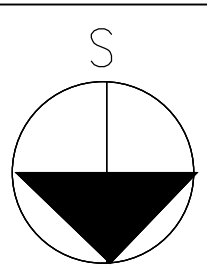
PŮDORYS STŘECHY 1: 200



POHLED A ① ② ③ ④ ⑤ ⑥ ⑦ ⑧



dřevo lepené lamelové GL36h
 Třída provedení XC 2
 beton C 50/60- základy
 ocel S355 , sloup HE180B, vaznice C24 100/200, ztužidla DT24,DT16



Zpracoval: Štěpán Kandl	Vedoucí bakalářské práce:	Školní rok: LS 2018	Fakulta stavební ČVUT
Předmět: Bakalářská práce			
Název úlohy: V2 - Ocel/Dřevo hala			Datum: 13.5.2018
Název výkresu: Půdorys + řez haly			Meřítko: 1:200
			Číslo výkresu: 2