

Obr.1 - Poloha křižovatky vzhledem k městu Beroun



Obr.2 – Detail posuzované křižovatky



Obr.3 – Pohled na křižovatku ze směru Plzeň sjezdové rampy dálnice D5



Obr.4 - Pohled na křižovatku ze směru Beroun – centrum, silnice 11533, ulice Koněpruská



Obr.5 - Pohled na křižovatku ze směru Beroun – nádraží, silnice 11533, ulice Koněpruská



Obr.6 - Pohled na křižovatku ze směru Praha nájezdové rampy dálnice D5



Obr.7 – Pohled na sjezdovou rampu ze směru Plzeň dálnice D5



Obr.8 – Pohled na křižovatku ze sjezdu dálnice D5



Obr.9 – Pohled na mostní konstrukci dálnice D5



Obr.10 - Pohled na křižovatku ze směru Beroun – centrum



Obr.11 - Pohled na křižovatku ze směru Beroun – nádraží



Obr.12 - Pohled na křižovatku z chodníku ze směru Beroun – nádraží



Obr.13 - Pohled na křižovatku z dopravního ostrůvku ze směru Beroun – nádraží



Obr.14 - Pohled na nájezdovou rampu dálnice D5 z dopravního ostrůvku ze směru Beroun – nádraží



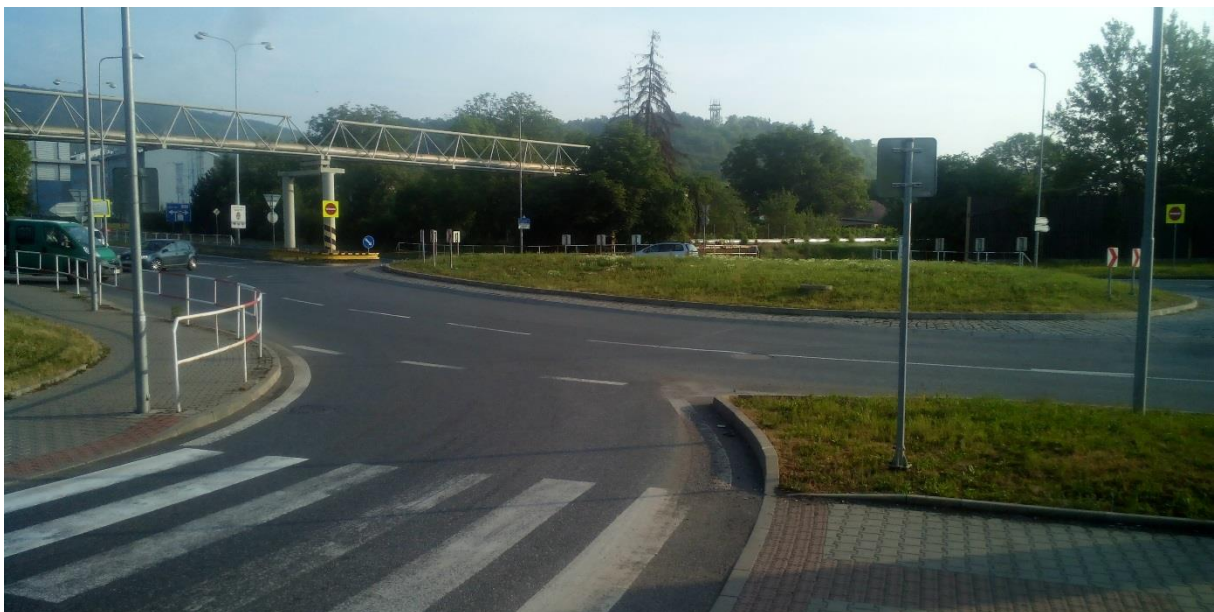
Obr.15 – Pohled na přilehlou spirálovitou křižovatku ze směru Beroun - nádraží



Obr.16 – Pohled na křižovatku ze směru Beroun - centrum



Obr.17– Pohled na přilehlou stávající spirálovitou okružní křižovatku



Obr.18 – Pohled na přilehlou stávající spirálovitou okružní křižovatku



Obr.19 – Pohled na přechod pro chodce



Obr.20 – Pohled ze sjezdu dálnice D5 směru Plzeň v místě napojení do křižovatky

Seznam použitých zdrojů

<http://www.mapy.cz>

<http://www.streetview.cz>