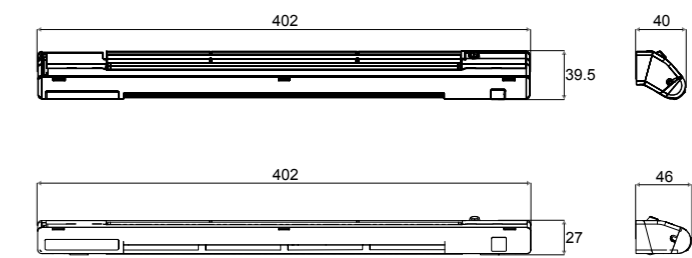


LEGENDA MÍSTNOSTÍ

2NP					
OZN.MÍST	NÁZEV MÍSTNOSTI	PLOCHA MÍST. [m ²]	PODLAHY	STĚNY	STROPY
2.01	Obývací pokoj	27.65	Dubové dřevěné lamely	Sádrová omítka s malbou	Sádrová omítka s malbou
2.02	Chodba + schodiště	18.02	Dubové dřevěné lamely	Sádrová omítka s malbou	Sádrová omítka s malbou
2.03	Kuchyně + jídelna	27.65	Slinutá dlažba	Sádrová omítka s malbou	Sádrová omítka s malbou
2.04	Pracovna	7.75	Dubové dřevěné lamely	Sádrová omítka s malbou	Sádrová omítka s malbou
2.05	Koupelna	2.91	Slinutá dlažba	Sádrová omítka s malbou	Sádrová omítka s malbou
2.06	Spiž - nevytápěno	1.83	Slinutá dlažba	Sádrová omítka s malbou	Sádrová omítka s malbou

2.01 EMM 11-35: Přívodní okenní větrací štěrbin



2.02 LUNOS ALD-R160

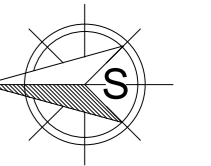


POZNÁMKA:

Součástí projektové dokumentace je Technická zpráva, která obsahuje veškerý popis VZT zařízení a větracích prvků.

Přívod vzduchu prvky LUNOS ALD-R160 je umístěn v obvodové stěně nad radiátorem. V případě dvou prvků jsou tyto prvky umístěny nad sebou, nebo dle umístění v půdorysu. Přívodní okenní větrací štěrbin EMM 11-35 je umístěna do horního rámu okna.

Odvodní ventilátor Dalap 125 BFAZW ECO je umístěn na stěně, ve výšce 2.54 m a je vyveden PVC potrubím Ø125 mm o délce 3,44 m na obvodovou stěnu. Ventilátor je opatřen zpětnou klapkou. Digestoř INDESIT IHPC 6.5 AM X je napojena na PVC potrubí Ø150 mm, které je přes koleno vyvedeno rovnou na fasádu. Digestoř obsahuje zpětnou klapku. Na fasádě jsou opatřeny PVC mřížkou.



LEGENDA PRVKŮ

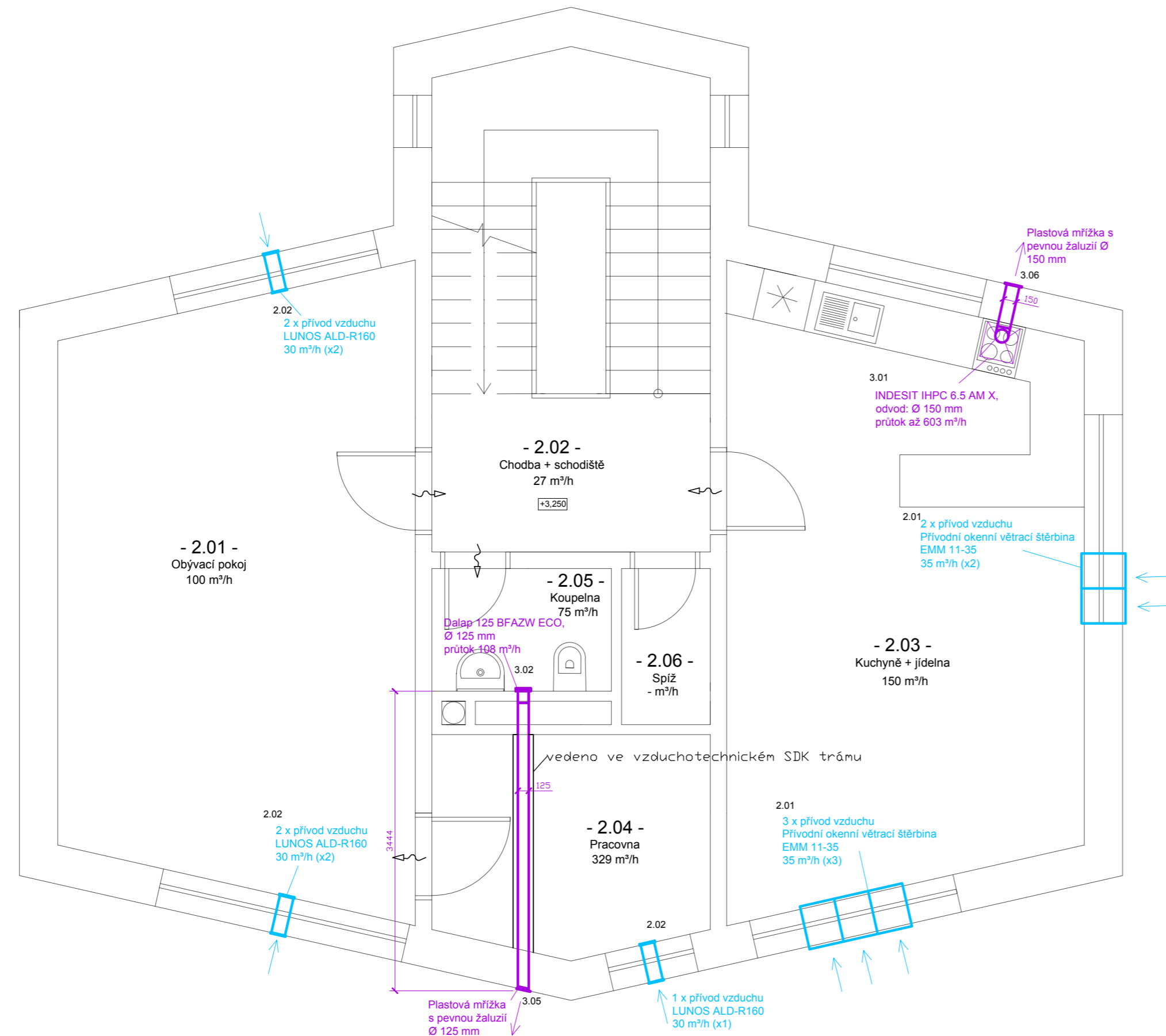
POL.	NÁZEV PRVKU
přívod vzduchu	
2.01	Přívod vzduchu: EMM 11-35 - okenní štěrbin
2.02	Přívod vzduchu: ALD-R 160
odvod vzduchu	
3.01	Digestoř: INDESIT IHPC 6.5 AM X
3.02	Ventilátor: Dalap 125 BFAZW ECO, Ø 125 mm
3.03	Ventilátor: Dalap 125 BFAZW, Ø 125 mm
3.04	Ventilátor: Dalap 100 BFAZW ECO, Ø 100 mm
3.05	PVC mřížka s přírubou a pevnou žaluzií - Ø 125 mm, bílá
3.06	PVC mřížka s přírubou a pevnou žaluzií - Ø 150 mm, bílá
3.07	PVC mřížka s přírubou a pevnou žaluzií - Ø 100 mm, bílá

OBJEMY VZDUCHU

Označení	Název	Plocha Ai [m ²]	Objem Vm [m ³]	Int. větrání n [1/h]	Dávka venk. vzduchu (osoby) [m ³ /h]	Nárazové větrání (průtok odsávaného vzduchu) [m ³ /h]	Potřebný objem přiváděného vzduchu [m ³ /h]
OBYTNÁ ČÁST 2NP							
2.01	Obývací pokoj	27.65	81.00	0.5	100	-	100
2.02	Chodba + schodiště	18.00	50.04	0.5	-	-	25.02
2.03	Kuchyně + jídelna	27.65	81.00	0.5	100	150	150
2.04	Pracovna	7.75	22.71	0.5	25	-	25
2.05	Koupelna	2.91	8.53	1.5	25	75	75
2.06	Spiž	1.83	5.36	0.5	-	-	-

LEGENDA

- Směr proudění vzduchu přes bezprahové dveře
- Prvky přívodu čerstvého vzduchu
- Prvky odvodu znehodnoceného vzduchu



Zpracovala: Bendová Andrea	Vedoucí bakalářské práce: doc. Ing. Vladimír Jelínek, CSc.	Školní rok: 18/19	Fakulta stavební ČVUT
Bakalářská práce - Katedra technických zařízení budov			
Název úlohy: Vytápění a větrání rodinného domu			Datum: 27.5.2018
			Meřítko: 1:50
Název výkresu: Půdorys 2NP - VĚTRÁNÍ			Číslo výkresu: 18