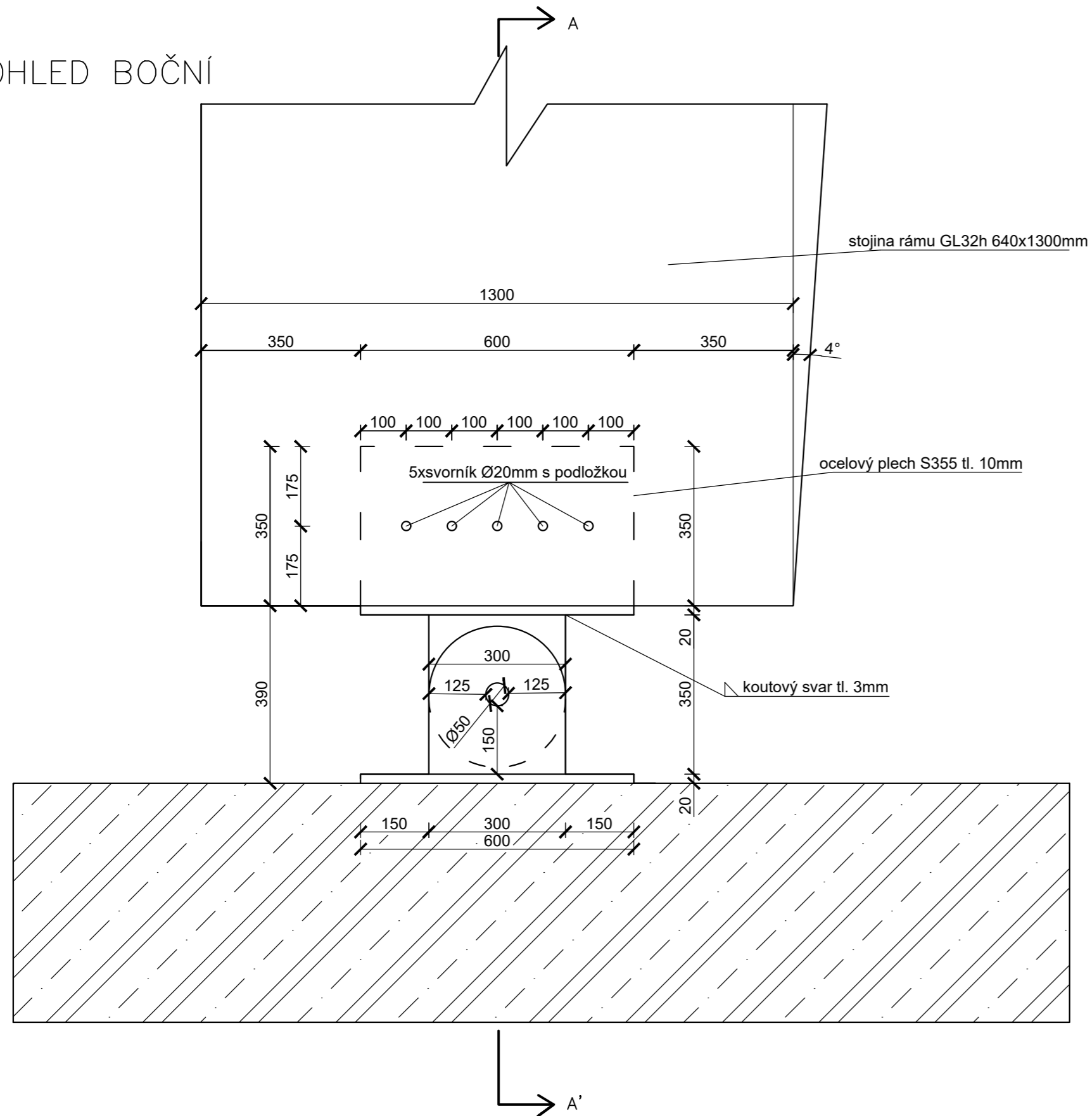
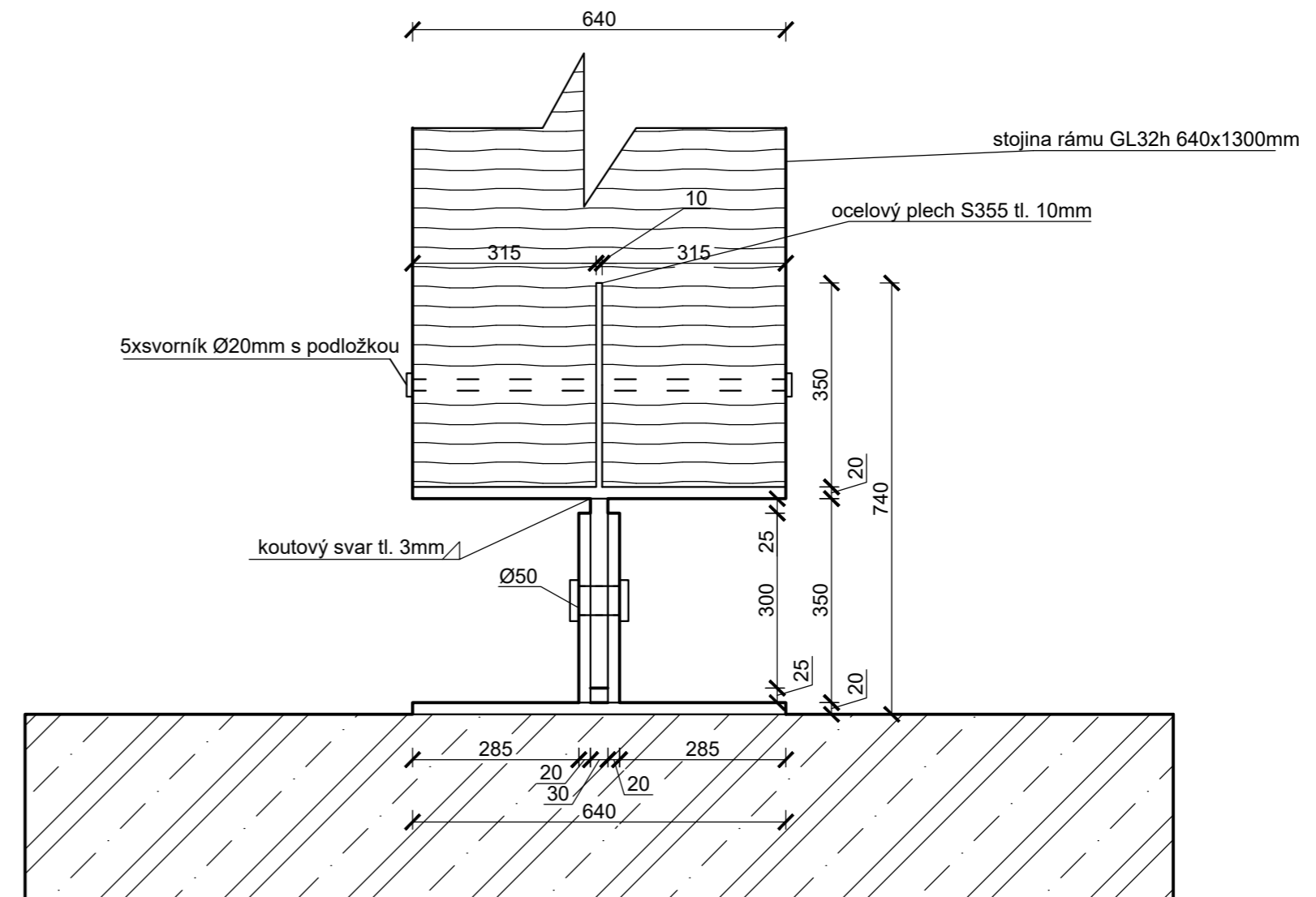


# DETAIL PATNÍHO KLOUBU

## POHLED BOČNÍ



## ŘEZ AA'



Použité materiály:  
 Rám-Lepené lamelové dřevo GL32h  
 Spoj kloubový - ocelový plech S355.  
 Svorníky ocel S355 Ø20mm.  
 Čepový spoj- ocel S355, koutový svar lw=300mm aw= 3mm.

Legenda Materiálů:



KATEDRA		ČVUT v Praze Fakulta stavební
Katedra ocelových dřevěných konstrukcí		
VEDOUcí		
Ing. Karel Mikeš Ph.D.		
JMÉNO STUDENTA	FORMÁT	A2
Robert Spálenský	MĚŘÍTKO	1:10
AKCE :	DATUM	04/2018
BAKALÁŘSKÁ PRÁCE	Č. VÝKR.	4a
OBSAH : DETAIL PATNÍHO KLOUBU		