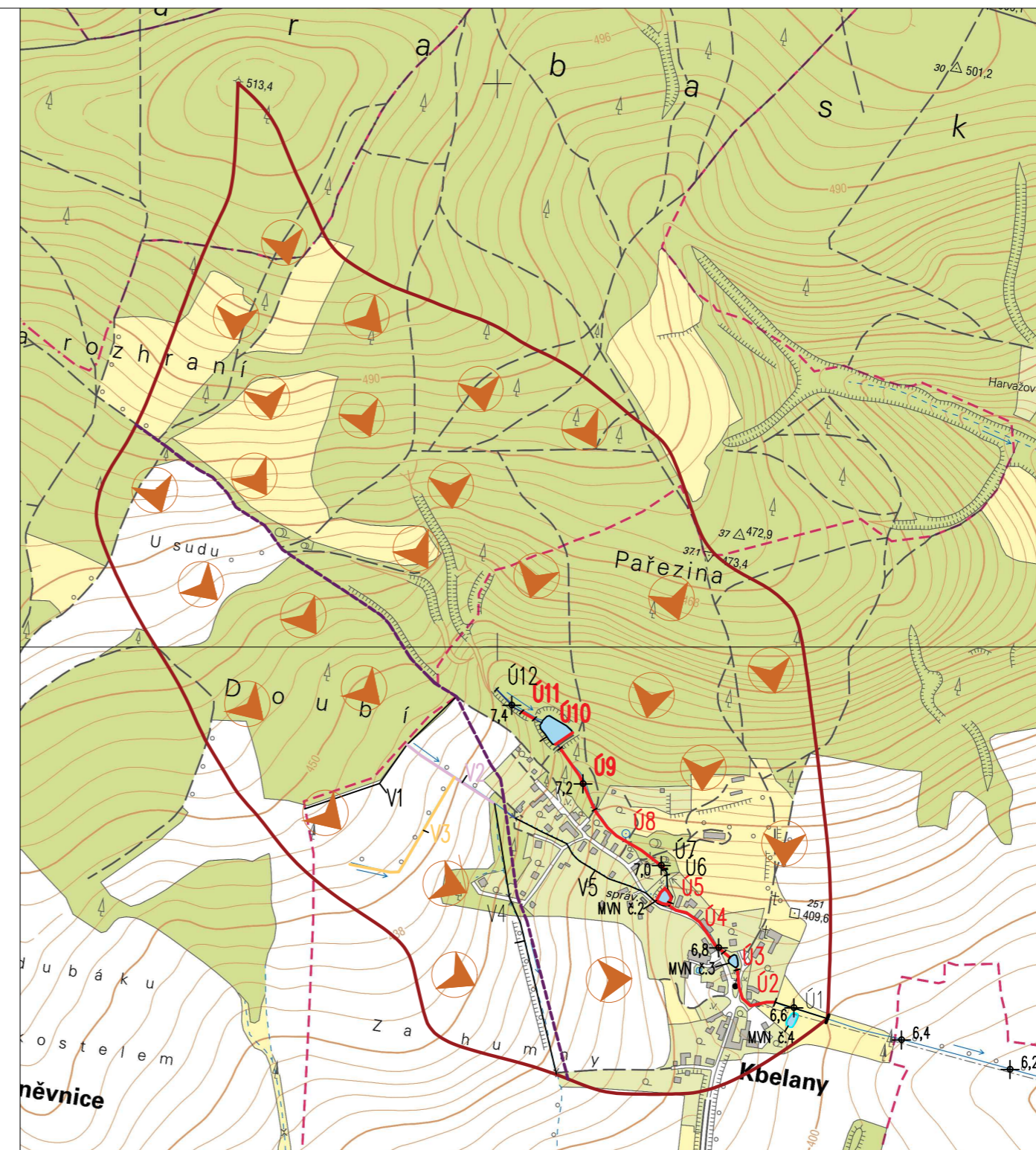


VARIANTA 1

LEGENDA:

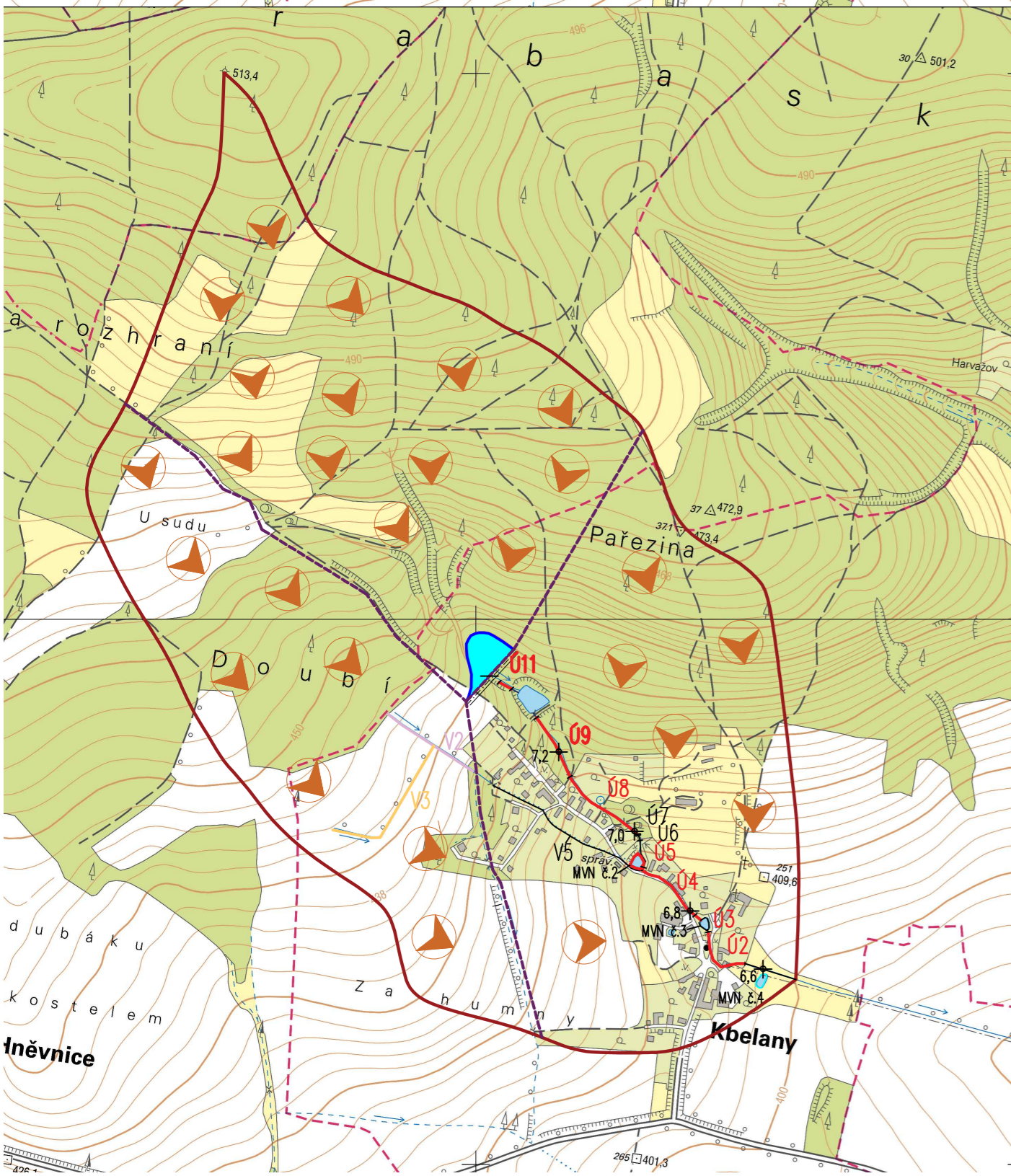
- Ochraničená část povodí, rozvodnice
- - - Podpovodí
- Navržené obtokové koryto, lichoběžníkový průtočný profil, DL 250 m
- Ú2-ÚSEK 2, úprava, Benešův ráh,
- Ú3-ÚSEK 3, rozšíření lichoběžníkového průtočného profilu
- Ú4-ÚSEK 4, úprava, Benešův ráh,
- Ú8-ÚSEK 8, úprava, Benešův ráh,
- Ú9-ÚSEK 9, úprava, rozšíření, vycištění překážek z průtočného profilu
- V2-VĚTEV 2, vycištění průtočného profilu
- V3-VĚTEV 3, vycištění a rozšíření průtočného profilu
- V4-VĚTEV 4, otevření koryta, lichoběžníkový průtočný profil
- ▶ Směr povrchového odtoku vody
- Stávající stav



VARIANTA 2

LEGENDA:

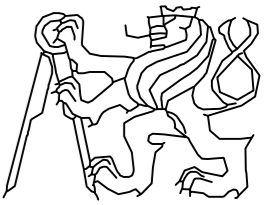
- Ochraničená část povodí, rozvodnice
- - - Podpovodí
- Ú2-ÚSEK 2, úprava, Benešův ráh,
- Ú3-ÚSEK 3, rozšíření lichoběžníkového průtočného profilu
- Ú4-ÚSEK 4, úprava, Benešův ráh,
- Ú5-ÚSEK 5, MVN č.2 - návrh spodní výpusti
- Ú8-ÚSEK 8, otevření koryta, lichoběžníkový průtočný profil
- Ú9-ÚSEK 9, úprava, rozšíření, vycištění překážek z průtočného profilu
- Ú10-ÚSEK 10, oprava tělesa hráze MVN č.1, návrh bezpečnostního přelivu
- Ú11-ÚSEK 11, průleh, za ním kamenem zpevněný skluz
- V2-VĚTEV 2, vycištění průtočného profilu
- V3-VĚTEV 3, vycištění a rozšíření průtočného profilu
- ▶ Směr povrchového odtoku vody
- Stávající stav



VARIANTA 3

LEGENDA:

- Ochraničená část povodí, rozvodnice
- - - Podpovodí
- Navržená suchá nádrž
- Ú2-ÚSEK 2, úprava, Benešův ráh,
- Ú3-ÚSEK 3, rozšíření lichoběžníkového průtočného profilu
- Ú4-ÚSEK 4, úprava, Benešův ráh,
- Ú5-ÚSEK 5, MVN č.2 - návrh spodní výpusti
- Ú8-ÚSEK 8, otevření koryta, lichoběžníkový průtočný profil
- Ú9-ÚSEK 9, úprava, rozšíření, vycištění překážek z průtočného profilu
- Ú11-ÚSEK 11, průleh, za ním kamenem zpevněný skluz
- V2-VĚTEV 2, vycištění průtočného profilu
- V3-VĚTEV 3, vycištění a rozšíření průtočného profilu
- ▶ Směr povrchového odtoku vody
- Stávající stav

OBOR :	KATEDRA :	JMÉNO STUDENTA :	
VODNÍ HOSPODÁŘSTVÍ A VODNÍ STAVBY	K 143	František Wágner	
ROČNÍK : 4	VEDOUcí PRÁCE :	Ing. Adam Vokurka, Ph.D.	
BAKALÁŘSKÁ PRÁCE :			
Studie PPO obce Kbelany			FORMÁT : A2
			MĚŘITKO : 1:10000
			DATUM : 5/2018
NÁZEV VÝKRESU : Situace - Nárvh řešení PPO, VARIANTY 1 až 3			Č. PŘÍLOHY : 4