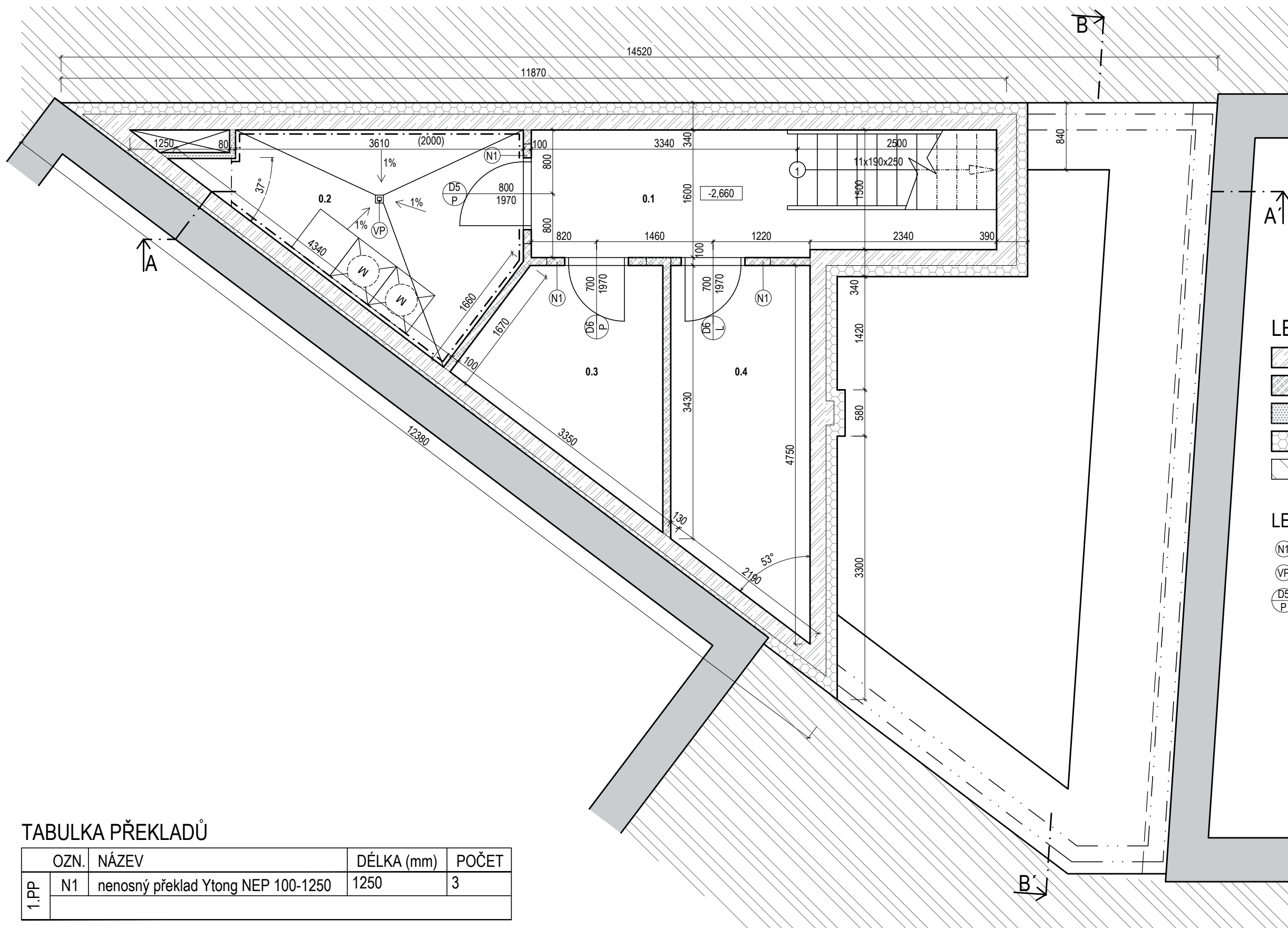



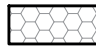



Příloha 5 – Výkresová dokumentace




1. Půdorys 1.PP	1:50
2. Půdorys 1.NP	1:50
3. Půdorys 2.NP	1:50
4. Půdorys 3.NP	1:50
5. Půdorys 4.NP	1:50
6. Půdorys 5.NP	1:50
7. Svislý řez A-A´	1:50
8. Rozvinutý řez B-B´	1:50
9. Situace stínících objektů	1:250
10. Technické pohledy	1:100
11. Pohled na střechu	1:50



LEGENDA MATERIÁLŮ

-  železobetonové monolitické stěny, desky, schodiště, sloupy C30/37-XC2-DMAX22-CL0,2-S3
-  přesné příčkovky YTONG šířky 100, 150mm zděné na tenké maltové lože tl. 1 - 3 mm
-  příčky s ocelovými profily opláštěny sádrokartonovými deskami KNAUF, celková tl. 75 mm
-  tepelná izolace XPS desky Styrodur 3000 CS, tl. 140 mm
-  rostlý terén

LEGENDA PRVKŮ

-  (N1) nenosný překlad Ytong NEP
-  (VP) podlahová vpust' DN 50
-  (D5 P) dveře a jejich orientace

TABULKA PŘEKLADŮ

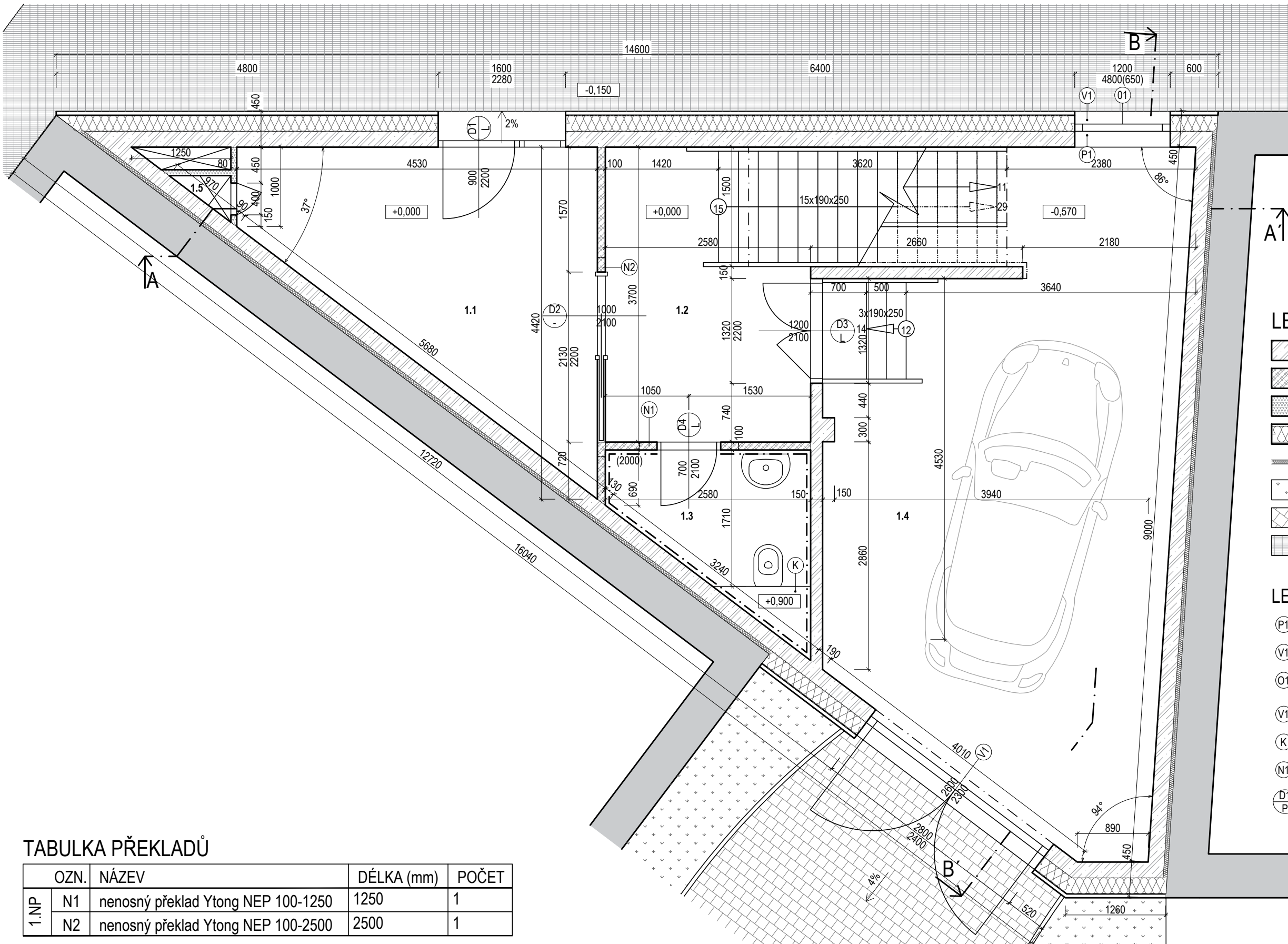
OZN.	NÁZEV	DÉLKA (mm)	POČET
1.PP	N1	nenosný překlad Ytong NEP 100-1250	3

TABULKA MÍSTNOSTÍ

Č.	MÍSTNOST	PLOCHA (m ²)	PODLAHA	STĚNY	STROP	
1.PP	0.1	8,2	28,7	polymerbet. kompozice + podl. lišta	stěrka + malba	ŽB, stěrka + malba
	0.2	7,8		keramická dlažba + soklík v. 70 mm	keramický obklad	ŽB, stěrka + malba
	0.3	5,6		polymerbet. kompozice + podl. lišta	-	ŽB
	0.4	7,2		polymerbet. kompozice + podl. lišta	stěrka + malba	ŽB, stěrka + malba

± 0,000 = 192,650 m.n.m. VÝŠKOVÝ SYSTÉM Bpv

Zpracoval Valentyna Demerza	Vedoucí Ing. Bc. Jaroslav Vychytil, Ph.D.	Školní rok 2017/2018	Fakulta stavební ČVUT
Předmět BAKALÁŘSKÁ PRÁCE			
Výkres PŮDORYS 1.PP			Datum 20.05.2018
			Formát A3
			Měřítko 1:50
			Číslo výkresu 1



LEGENDA MATERIÁLŮ

- železobetonové monolitické stěny, desky, schodiště, sloupy C30/37-XC2-DMAX22-CL0,2-S3
- přesné příčkovky YTONG šířky 100, 150mm zděné na tenké maltové lože tl. 1 - 3 mm
- příčky s ocelovými profily opláštěny sádrokartonovými deskami KNAUF, celková tl. 75 mm
- tepelná izolace z čedičové vlny Isover FASSIL tl. 180 mm
- tepelná izolace - desky z čedičové vlny Isover FASSIL NT tl. 50 mm
- travnatá plocha
- veřejná komunikace - žulové kostky
- chodník - asfaltový povrch

LEGENDA PRVKŮ

- P1 vnitřní parapet dřevotřískový dýhovaný barevné provedení je sladěno s barvou oken
- V1 venkovní hliníkové parapety barva RAL 9002 "Sedobílá"
- O1 dřevohliníková okna VEKRA (Alu Design Linear) interiérové provedení smrk, barva "Modrošedá" Exteriér - hliníkové opláštění barva RAL 9002 "Sedobílá"
- V1 garážová vrata
- K sádrokartonová konstrukce pro WC geberit
- N1 nenosný překlad Ytong NEP
- D1/P dveře a jejich orientace

TABULKA PŘEKLADŮ

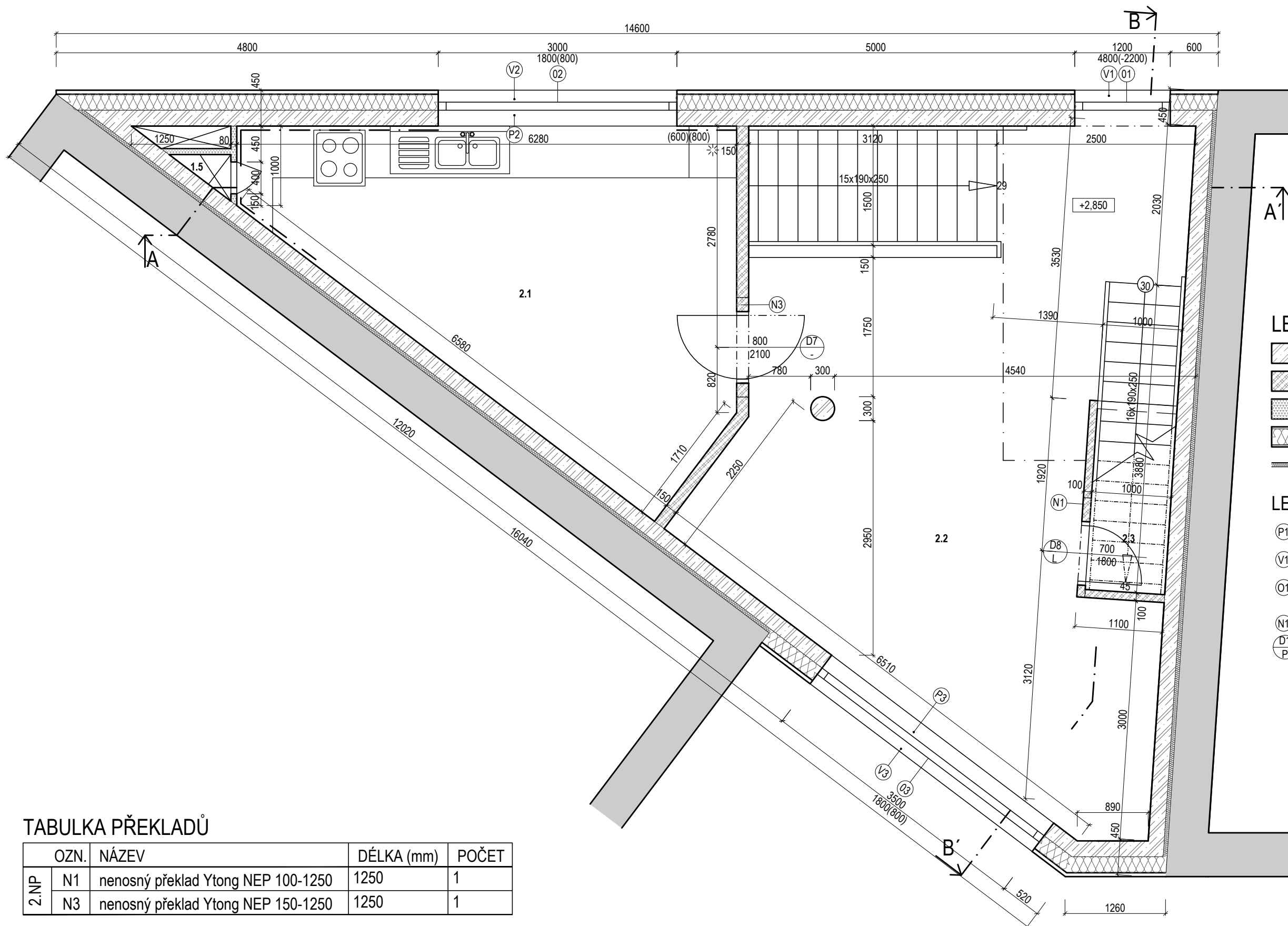
	OZN.	NÁZEV	DÉLKA (mm)	POČET
1.NP	N1	nenosný překlad Ytong NEP 100-1250	1250	1
	N2	nenosný překlad Ytong NEP 100-2500	2500	1

TABULKA MÍSTNOSTÍ

	Č.	MÍSTNOST	PLOCHA (m²)	PODLAHA	STĚNY	STROP
1.NP	1.1	předsíň	12,9	64,0	keramická dlažba + soklík v. 70 mm	žB, stěrka + malba
	1.2	chodba + schodiště	13,0		keramická dlažba + soklík v. 70 mm	žB, stěrka + malba
	1.3	WC	3,9		keramická dlažba + soklík v. 70 mm	žB, SDK + malba
	1.4	garáž	33,9		polymerbet. kompozice + podl. lišta	žB, stěrka + malba
	1.5	shoz na prádlo	0,3		-	stěrka + malba

± 0,000 = 192,650 m.n.m. VÝŠKOVÝ SYSTÉM Bpv

Zpracoval Valentyna Demerza	Vedoucí Ing. Bc. Jaroslav Vychytil, Ph.D.	Školní rok 2017/2018	Fakulta stavební ČVUT
Předmět BAKALÁŘSKÁ PRÁCE			
Výkres PŮDORYS 1.NP			Datum 20.05.2018
			Formát A3
			Měřítko 1:50
			Číslo výkresu 2



LEGENDA MATERIÁLŮ

- železobetonové monolitické stěny, desky, schodiště, sloupy C30/37-XC2-DMAX22-CL0,2-S3
- přesné příčkovky YTONG šířky 100, 150mm zděné na tenké maltové lože tl. 1 - 3 mm
- příčky s ocelovými profily opláštěny sádrokartonovými deskami KNAUF, celková tl. 75 mm
- tepelná izolace z čedičové vlny Isover FASSIL tl. 180 mm
- tepelná izolace - desky z čedičové vlny Isover FASSIL NT tl. 50 mm

LEGENDA PRVKŮ

- vnitřní parapet dřevotřískový dýhovaný barevné provedení je sladěno s barvou oken
- venkovní hliníkové parapety barva RAL 9002 "Sedobílá"
- dřevohliníková okna VEKRA (Alu Design Linear) interiérové provedení smrk, barva "Modrošedá" Exteriér - hliníkové opláštění barva RAL 9002 "Sedobílá"
- nenosný překlad Ytong NEP
- dveře a jejich orientace

TABULKA PŘEKLADŮ

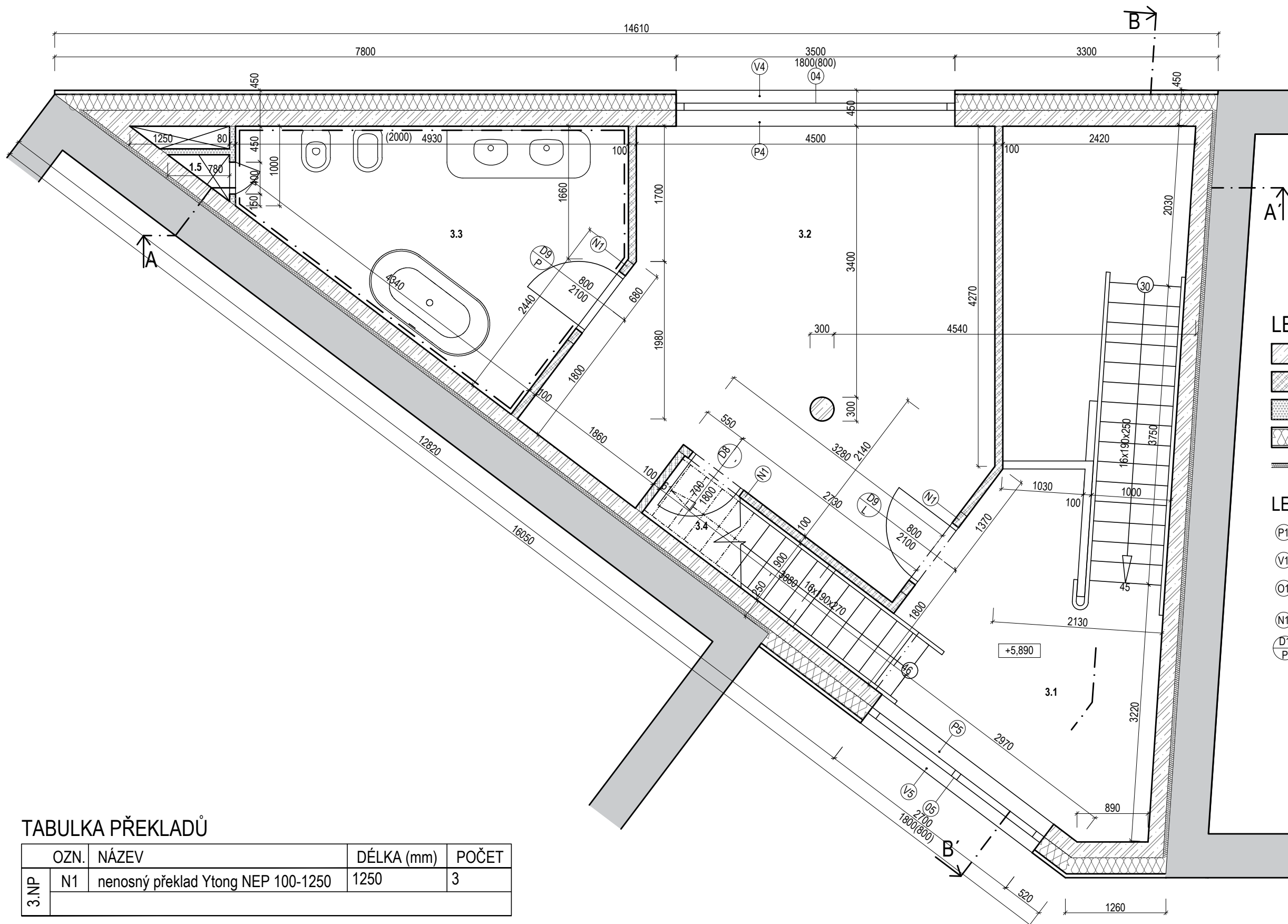
OZN.	NÁZEV	DÉLKA (mm)	POČET	
2.NP	N1	nenosný překlad Ytong NEP 100-1250	1250	1
	N3	nenosný překlad Ytong NEP 150-1250	1250	1

TABULKA MÍSTNOSTÍ

Č.	MÍSTNOST	PLOCHA (m ²)	PODLAHA	STĚNY	STROP		
2.NP	2.1	kuchyně	20,1	57,2	keramická dlažba + soklík v. 70 mm	stěrka + malba, keramický obklad	ŽB, stěrka + malba
	2.2	jídelna	35,0		dřevěné parkety + podl. lišta v. 80 mm	stěrka + malba	ŽB, stěrka + malba
	2.3	komora	2,3		dřevěné parkety + podl. lišta v. 80 mm	stěrka + malba	ŽB, stěrka + malba

± 0,000 = 192,650 m.n.m. VÝŠKOVÝ SYSTÉM Bpv

Zpracoval Valentyna Demerza	Vedoucí Ing. Bc. Jaroslav Vychytil, Ph.D.	Školní rok 2017/2018	Fakulta stavební ČVUT
Předmět BAKALÁŘSKÁ PRÁCE			
Výkres PŮDORYS 2.NP			Datum 20.05.2018
			Formát A3
			Měřítko 1:50
			Číslo výkresu 3



LEGENDA MATERIÁLŮ

- železobetonové monolitické stěny, desky, schodiště, sloupy C30/37-XC2-DMAX22-CL0,2-S3
- přesné příčky YTONG šířky 100, 150mm zděné na tenké maltové lože tl. 1 - 3 mm
- příčky s ocelovými profily opláštěny sádkkartonovými deskami KNAUF, celková tl. 75 mm
- tepelná izolace z čedičové vlny Isover FASSIL tl. 180 mm
- tepelná izolace - desky z čedičové vlny Isover FASSIL NT tl. 50 mm

LEGENDA PRVKŮ

- vnitřní parapet dřevotřískový dýhovaný barevné provedení je sladěno s barvou oken
- venkovní hliníkové parapety barva RAL 9002 "Sedobílá"
- dřevohliníková okna VEKRA (Alu Design Linear) interiérové provedení smrk, barva "Modrošedá" Exteriér - hliníkové opláštění barva RAL 9002 "Sedobílá"
- nenosný překlad Ytong NEP
- dveře a jejich orientace

TABULKA PŘEKLADŮ

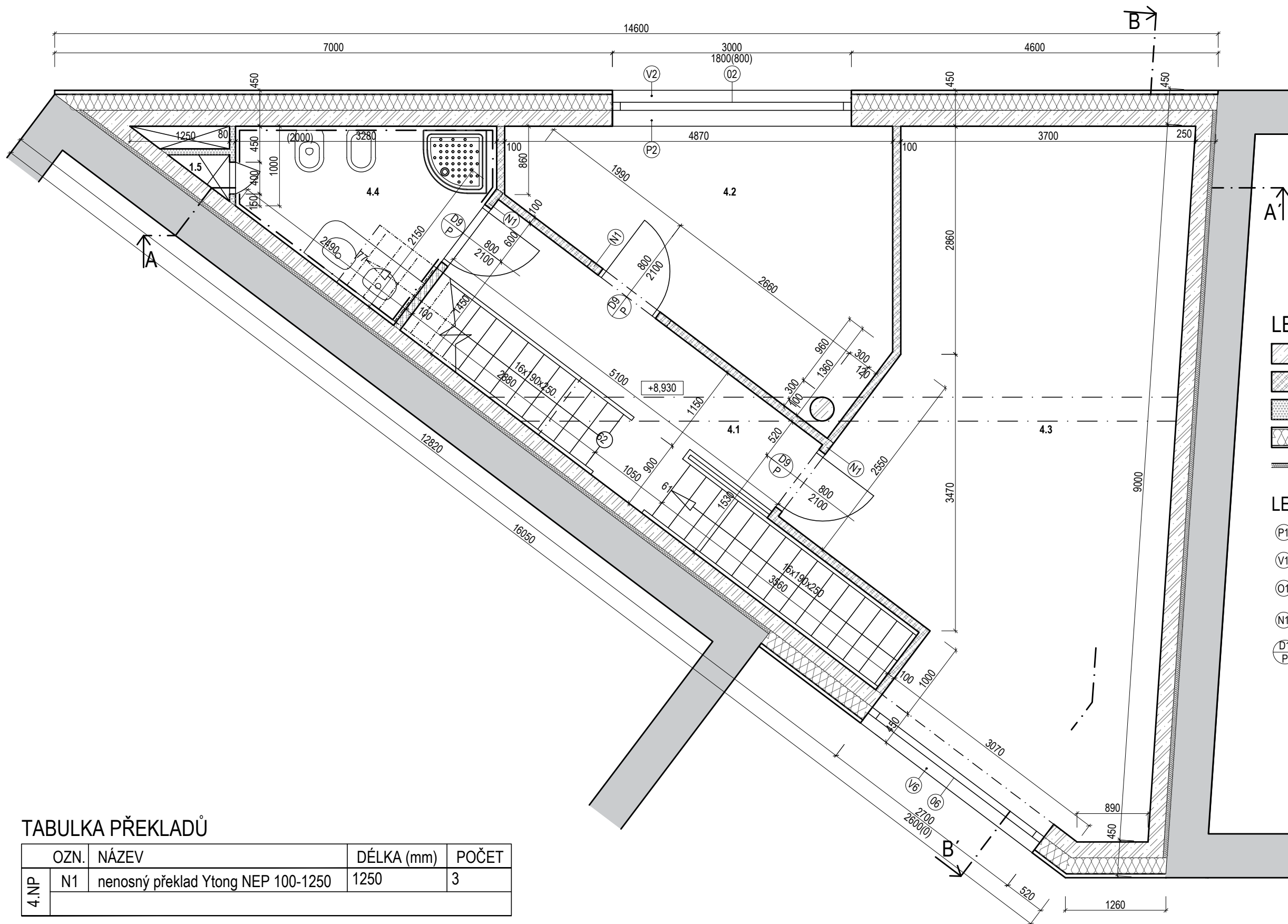
OZN.	NÁZEV	DÉLKA (mm)	POČET
3.NP	N1	nenosný překlad Ytong NEP 100-1250	3

TABULKA MÍSTNOSTÍ

Č.	MÍSTNOST	PLOCHA (m²)	PODLAHA	STĚNY	STROP
3.NP	3.1	10,6	dřevěné parkety + podl. lišta v. 80 mm	stěrka + malba	ŽB, stěrka + malba
	3.2	24,6	dřevěné parkety + podl. lišta v. 80 mm	stěrka + malba	ŽB, stěrka + malba
	3.3	11,9	keramická dlažba + soklík v. 70 mm	keramický obklad	ŽB, SDK + malba
	3.4	2,0	dřevěné parkety + podl. lišta v. 80 mm	stěrka + malba	ŽB, stěrka + malba
		48,2			

± 0,000 = 192,650 m.n.m. VÝŠKOVÝ SYSTÉM Bpv

Zpracoval Valentyna Demerza	Vedoucí Ing. Bc. Jaroslav Vychytil, Ph.D.	Školní rok 2017/2018	Fakulta stavební ČVUT
Předmět BAKALÁŘSKÁ PRÁCE			
Výkres PŮDORYS 3.NP			Datum 20.05.2018
			Formát A3
			Měřítko 1:50
			Číslo výkresu 4



LEGENDA MATERIÁLŮ

- železobetonové monolitické stěny, desky, schodiště, sloupy C30/37-XC2-DMAX22-CL0,2-S3
- přesné příčky YTONG šířky 100, 150mm zděné na tenké maltové lože tl. 1 - 3 mm
- příčky s ocelovými profily opláštěny sádkartonovými deskami KNAUF, celková tl. 75 mm
- tepelná izolace z čedičové vlny Isover FASSIL tl. 180 mm
- tepelná izolace - desky z čedičové vlny Isover FASSIL NT tl. 50 mm

LEGENDA PRVKŮ

- vnitřní parapet dřevotřískový dýhovaný barevné provedení je sladěno s barvou oken
- venkovní hliníkové parapety barva RAL 9002 "Sedobílá"
- dřevohliníková okna VEKRA (Alu Design Linear) interiérové provedení smrk, barva "Modrošedá" Exteriér - hliníkové opláštění barva RAL 9002 "Sedobílá"
- nenosný překlad Ytong NEP
- dveře a jejich orientace

TABULKA PŘEKLADŮ

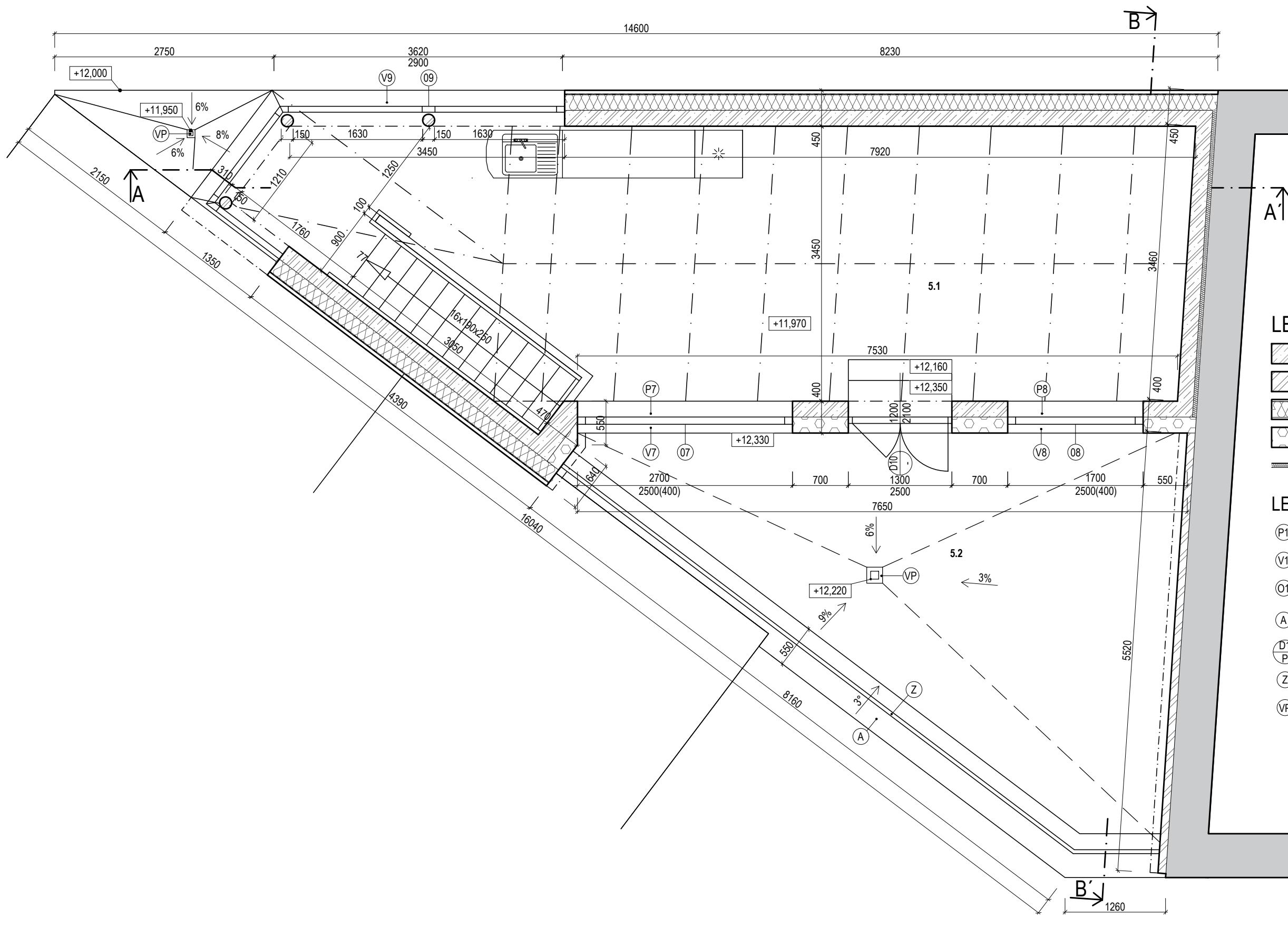
OZN.	NÁZEV	DÉLKA (mm)	POČET
4.NP	N1	nenosný překlad Ytong NEP 100-1250	3

TABULKA MÍSTNOSTÍ

Č.	MÍSTNOST	PLOCHA (m ²)	PODLAHA	STĚNY	STROP		
4.NP	4.1	dětský pokoj s hernou	31,2	62,1	dřevěné parkety + podl. lišta v. 80 mm	stěrka + malba	ŽB, stěrka + malba
	4.2	ložnice	12,8		dřevěné parkety + podl. lišta v. 80 mm	stěrka + malba	ŽB, stěrka + malba
	4.3	chodba + schodiště	12,5		dřevěné parkety + podl. lišta v. 80 mm	stěrka + malba	ŽB, stěrka + malba
	4.4	koupelna	5,6		keramická dlažba + soklík v. 70 mm	keramický obklad	ŽB, SDK + malba

± 0,000 = 192,650 m.n.m. VÝŠKOVÝ SYSTÉM Bpv

Zpracoval Valentyna Demerza	Vedoucí Ing. Bc. Jaroslav Vychytil, Ph.D.	Školní rok 2017/2018	Fakulta stavební ČVUT
Předmět BAKALÁŘSKÁ PRÁCE			
Výkres PŮDORYS 4.NP			Datum 20.05.2018
			Formát A3
			Měřítko 1:50
			Číslo výkresu 5

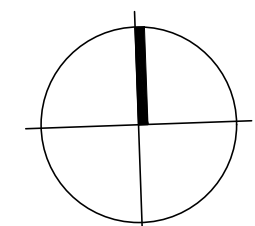


LEGENDA MATERIÁLŮ

- železobetonové monolitické stěny, desky, schodiště, sloupy C30/37-XC2-DMAX22-CL0,2-S3
- pálené cihly KLINKER červené barvy zděné na maltu M5 tl. 10-12 mm
- tepelná izolace z čedičové vlny Isover FASSIL tl. 180 mm
- tepelná izolace z čedičové vlny Isover NF 333 tl. 180 mm
- tepelná izolace - desky z čedičové vlny Isover FASSIL NT tl. 50 mm

LEGENDA PRVKŮ

- vnitřní parapet dřevotřískový dýhovaný barevné provedení je sladěno s barvou oken
- venkovní hliníkové parapety barva RAL 9002 "Šedobílá"
- dřevohliníková okna VEKRA (Alu Design Linear) interiérové provedení smrk, barva "Modrošedá" Exteriér - hliníkové opláštění barva RAL 9002 "Šedobílá"
- oplechování atiky, hliník tl. 0,6 mm barva RAL 9002 "Šedobílá"
- dveře a jejich orientace
- venkovní ocelové zábradlí
- střešní nebo terasová vpust'

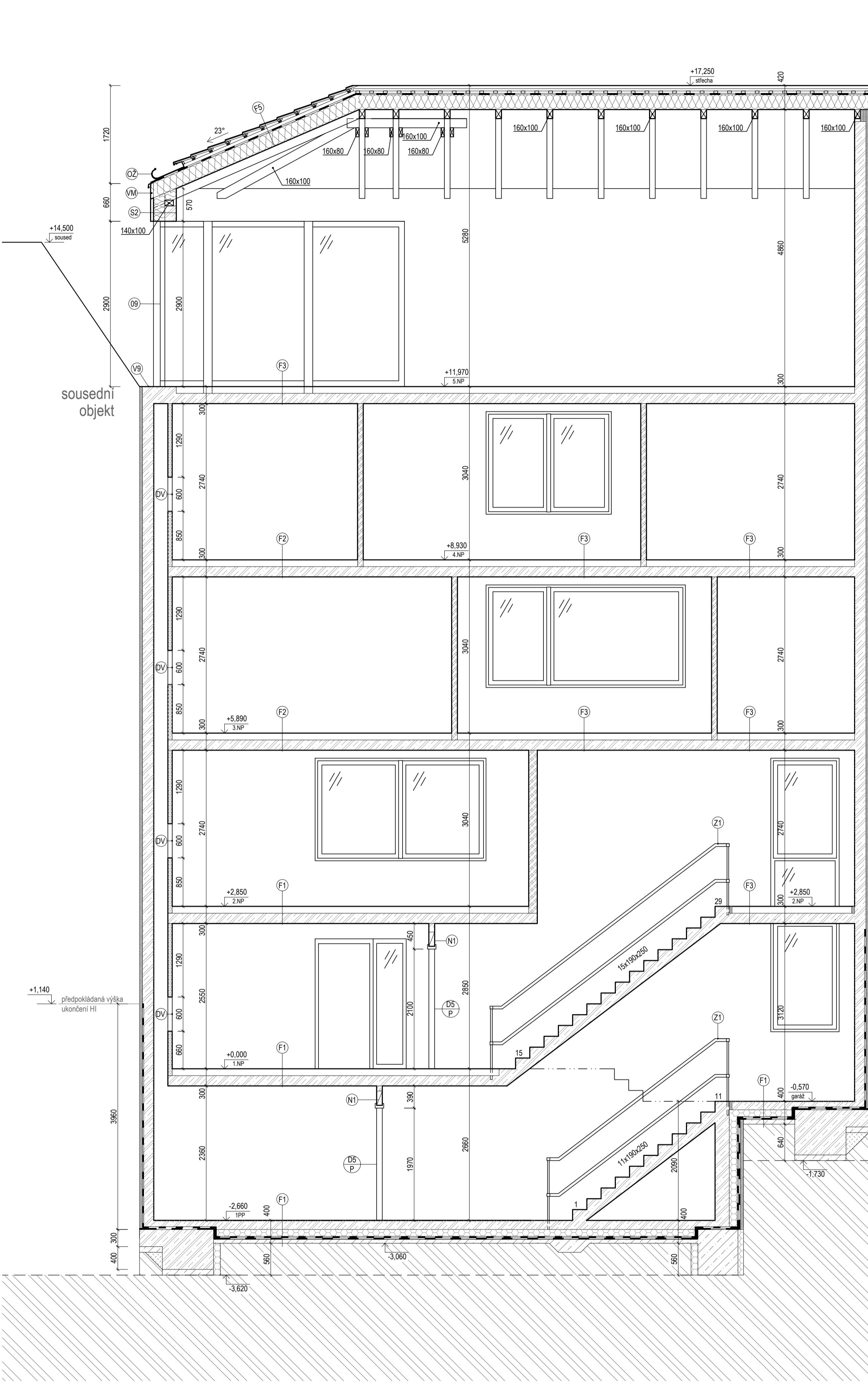


TABULKA MÍSTNOSTÍ

Č.	MÍSTNOST	PLOCHA (m ²)	PODLAHA	STĚNY	STROP		
5.NP	5.1	obývací pokoj s knihovnou	34,9	58,1	dřevěné parkety + podl. lišta v. 80 mm	stěrka + malba, dřevěný obklad	konstrukce krovu + dřevěný obklad
	5.2	střešní terasa	23,3		dřevoplastová prkna	stěrka + malba	-

± 0,000 = 192,650 m.n.m. VÝŠKOVÝ SYSTÉM Bpv

Zpracoval Valentyna Demerza	Vedoucí Ing. Bc. Jaroslav Vychytil, Ph.D.	Školní rok 2017/2018	Fakulta stavební ČVUT
Předmět BAKALÁŘSKÁ PRÁCE			
Výkres PŮDORYS 5.NP			Datum 20.05.2018
			Formát A3
			Měřítko 1:50
			Číslo výkresu 6



+18,350
soused
sousední objekt

LEGENDA SKLADEB

- (S2) DVOUPLÁŠŤOVÁ OBVODOVÁ STĚNA**
 - fasádní vláknocementová deska (Cembrit Patina) 8 mm
 - těsnící podkladní EPDM páska 3 mm
 - svislý podkladní rošt - prkna 50 x 50 mm 50 mm
 - + vzduchová mezera
 - dřízovní fólie Tyvek Soft 58 g/m²
 - tepelná izolace z čedičové vlny Isover FASSIL kotvená pomocí talířových hmoždinek 180 mm
 - nosná monolitická železobetonová stěna 200 mm
 - stěrka 5 mm
- (F1) PODLAHA NA TERÉNU**
 - polymerbetonová kompozice weber.plastbeton 10 mm
 - penetrační nátěr weber.sys epox
 - monolitická železobetonová deska 150 mm
 - separační PE fólie
 - tepelná izolace XPS desky Styrodur 3000 CS 120 mm
 - netkaná textilie FATRATEx - S 200 g.m⁻²
 - hydroizolační fólie na bázi (PVC-P) FATRAFOL 803, 1,5 mm x 2 3 mm
 - podkladní beton 100 mm
 - rostlý terén
- (F2) PODLAHA DO VLHKÝCH PROSTORŮ**
 - keramická dlažba 10 mm
 - lepidlo weber.for fix 6 mm
 - jednosložková hydroizolační hmota weber terizol 2 mm
 - betonová mazanina + kari síť 50 mm
 - separační PE fólie 200 g.m⁻²
 - izolační desky z čedičové vlny Isover N 40 mm
 - nosná monolitická železobetonová konstrukce stropu 180 mm
 - stěrka 5 mm
- (F3) PODLAHA DO OBYTNÝCH MÍSTNOSTÍ**
 - dřevěná podlahová krytina (dub) 14 mm
 - podložka z pěnového polyetylénu MIRELON 3 mm
 - roznášecí vrstva betonová mazanina + kari síť 50 mm
 - separační PE fólie 200 g.m⁻²
 - izolační desky z čedičové vlny Isover N 40 mm
 - nosná monolitická železobetonová konstrukce stropu 180 mm
 - stěrka 5 mm
- (F5) ŠIKMÁ STŘECHA**
 - střešní krytina - tašky Figaro Deluxe (engoba granit)
 - laťování 60 x 40 mm 40 mm
 - kontratlátě 60 x 40 mm 40 mm
 - pojistná hydroizolace Tyvek Soft 58 g/m²
 - tepelná izolace z čedičové vlny Isover UNI ve 2 vrstvách mezi konstrukčními trámkami TRAM MW 100 x 240 mm 240 mm
 - parotěsná fólie (DELTA-REFLEX) 180 g/m²
 - obkladové palubky (smrk) 12,5 mm
 - krokev 100x160 mm opatřena protipožární náterem DEXARYL B 160 mm

LEGENDA MATERIÁLŮ

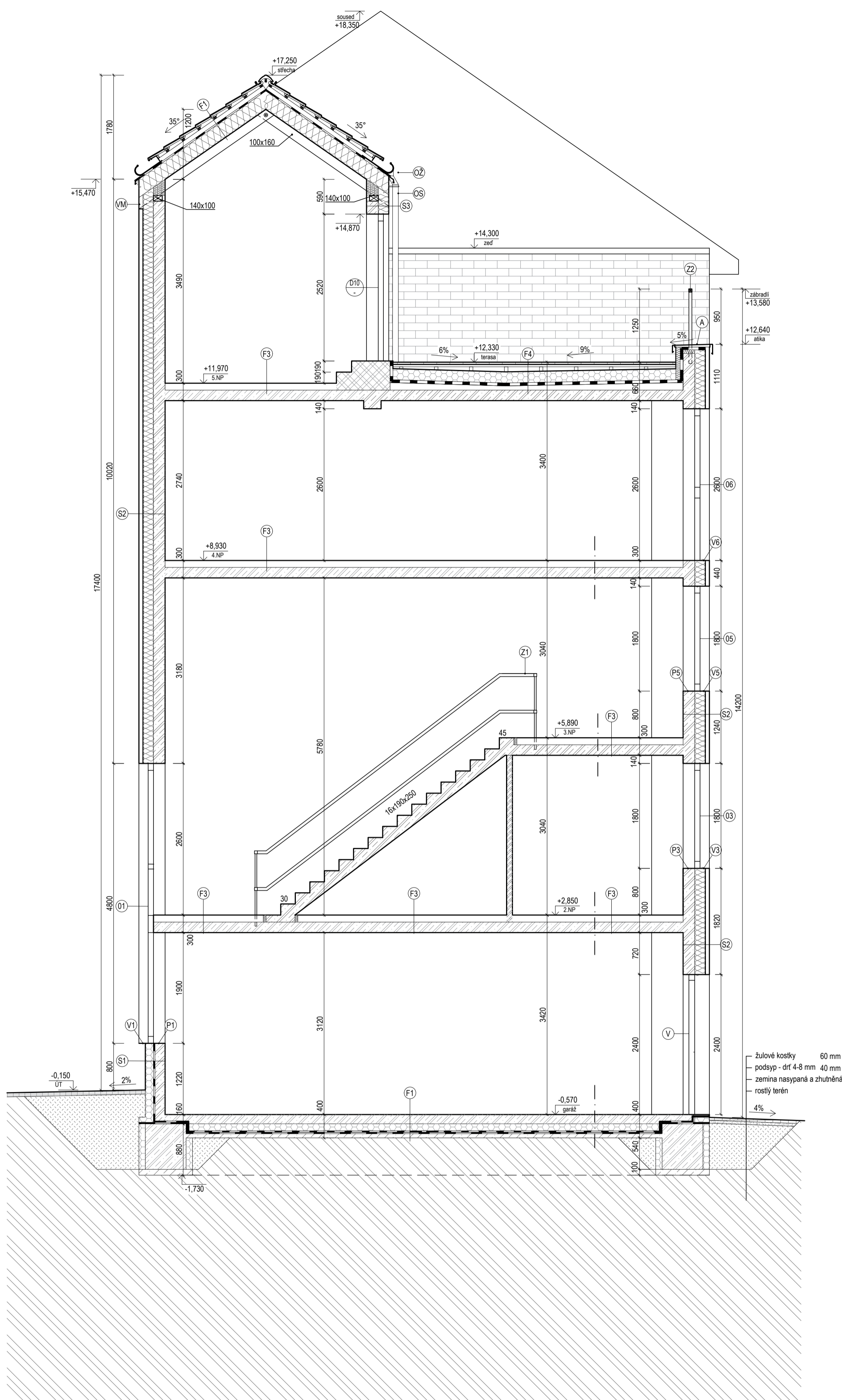
- železobetonové monolitické stěny, desky, schodiště, sloupy C30/37-XC2-DMAX22-CL0,2-S3
- přesné příčkovky YTONG šířky 100, 150mm zděné na tenké maltové lože tl. 1 - 3 mm
- příčky s ocelovými profily opláštěny sádrokartonovými deskami KNAUF, celková tl. 75 mm
- tepelná izolace z čedičové vlny
- hydroizolace - fólie na bázi PVC-P
- tepelná izolace XPS desky Styrodur 3000 CS
- prostý beton
- rostlý terén
- zemina nasypaná a zhutněná

LEGENDA PRVKŮ

- (P1) vnitřní parapet dřevotřískový dýhovaný barevné provedení je sřaděno s barvou oken
- (V1) venkovní hliníkové parapety barva RAL 9002 "Sedobílá"
- (O1) dřevohliníková okna VEKRA (Alu Design Linear) interiérové provedení smrk, barva "Modrosedá" Exteriér - hliníkové opláštění barva RAL 9002 "Sedobílá"
- (Z1) dřevěné zábradlí na schodiště
- (DV) dvířka shozu na prádlo
- (VM) fasádní větrací mřížka
- (N1) nenosný překlad Ytong NEP
- (D1 P) dveře a jejich orientace
- (O2) hliníkový okapní žlab

± 0,000 = 192,650 m.n.m. VÝŠKOVÝ SYSTÉM Bpv

Zpracoval Valentyna Demerza	Vedoucí Ing. Bc. Jaroslav Vychytal, Ph.D.	Školní rok 2017/2018	Fakulta stavební ČVUT
Předmět BAKALÁŘSKÁ PRÁCE			Datum 20.05.2018
Výkres ŘEZ A-A'			Formát A2
			Měřítko 1:50
			Číslo výkresu 7



LEGENDA SKLADEB

- S1) OBVODOVÁ STĚNA - SOKLOVÁ ČÁST**
- dekorativní omítka weber.pas marmolit (HBW15) 5 mm
 - stěrková hmota weber.therm technik se skleněnou síťovinou 4 mm
 - tepelná izolace XPS desky Styrodur 3000 CS 140 mm
 - lepící tmel weber.therm technik 4 mm
 - netkaná textilie FILTEK 200 g/m²
 - hydroizolační fólie na bázi PVC-P FATRAFOL 803 1,5 mm
 - kontaktní lepidlo EMFICOL 34033 A
 - nosná monolitická železobetonová stěna 200 mm
 - stěrka 5 mm
- S2) DVOUPLÁŠŤOVÁ OBVODOVÁ STĚNA**
- fasádní vláknocementová deska (Cembrit Patina) 8 mm
 - těsnící podkladní EPDM páska 3 mm
 - svislý podkladní rošt - prkna 50 x 50 mm 50 mm
 - + vzduchová mezera 50 mm
 - difuzní fólie Tyvek Soft 58 g/m²
 - tepelná izolace z čedičové vlny Isover FASSIL kotvená pomocí talířových hmoždinek 180 mm
 - nosná monolitická železobetonová stěna 200 mm
 - stěrka 5 mm
- S3) OBVODOVÁ STĚNA NA TERASU**
- omítka k vytvoření imitace cihelného zdiva 5 mm
 - probarvený podkladní nátěr
 - stěrková hmota weber.therm technik se skleněnou síťovinou 5 mm
 - tepelná izolace z čedičové vlny Isover NF 333 140 mm
 - lepící tmel weber.therm technik 4 mm
 - nosná monolitická železobetonová stěna 200 mm
 - stěrka 5 mm
- F1) PODLAHA NA TERÉNU**
- polymerbetonová kompozice weber.plastbeton 10 mm
 - penetrační nátěr weber.sys epox
 - monolitická železobetonová deska 150 mm
 - separační PE fólie
 - tepelná izolace XPS desky Styrodur 3000 CS 120 mm
 - netkaná textilie FATRATLEX - S 200 g.m-2
 - hydroizolační fólie na bázi (PVC-P) FATRAFOL 803, 1,5 mm x 2 3 mm
 - podkladní beton 100 mm
 - rostlý terén
- F3) PODLAHA DO OBYTNÝCH MÍSTNOSTÍ**
- dřevěná podlahová krytina (dub) 14 mm
 - podložka z pěnového polyetylénu MIRELON 3 mm
 - rozšiřovací vrstva betonová mazanina + kani síť 50 mm
 - separační PE fólie 200 g.m-2
 - izolační desky z čedičové vlny Isover N 40 mm
 - nosná monolitická železobetonová konstrukce stropu 180 mm
 - stěrka 5 mm
- F4) STŘEŠNÍ TERASA**
- dřevoplastová terasová prkna 30 mm
 - dřevěný rošt 60x40 mm, rektifikovaný 80 -180 mm
 - separační fólie (Polyfoam Similine), 95 g.m-2
 - tepelná izolace XPS desky Styrodur 3000 CS 240 mm
 - separační textilie POP (Polypropylen), 300 g.m-2
 - hydroizolační fólie na bázi PVC-P (FATRAFOL 818V) 1,5 mm
 - separační textilie POP (Polypropylen), 300 g.m-2
 - cementová lita pěna PORIMENT WS 700 30-130 mm
 - nosná monolitická železobetonová konstrukce stropu 180 mm
 - stěrka 5 mm
- F5) ŠIKMÁ STŘECHA**
- střešní krytina - tašky Figaro Deluxe (engoba granit)
 - latování 60 x 40 mm 40 mm
 - kontralatě 60 x 40 mm 40 mm
 - pojistná hydroizolace Tyvek Soft 58 g/m²
 - tepelná izolace z čedičové vlny Isover UNI ve 2 vrstvách mezi konstrukčními trámkami TRAMI MW 100 x 240 mm 240 mm
 - parotěsněná fólie (DELTA-REFLEX) 180 g/m²
 - obkladové palubky (smrk) 12,5 mm
 - krokvě 100x160 mm
 - opatřena protipožární nátěrem DEXARYL B 160 mm

LEGENDA MATERIÁLŮ

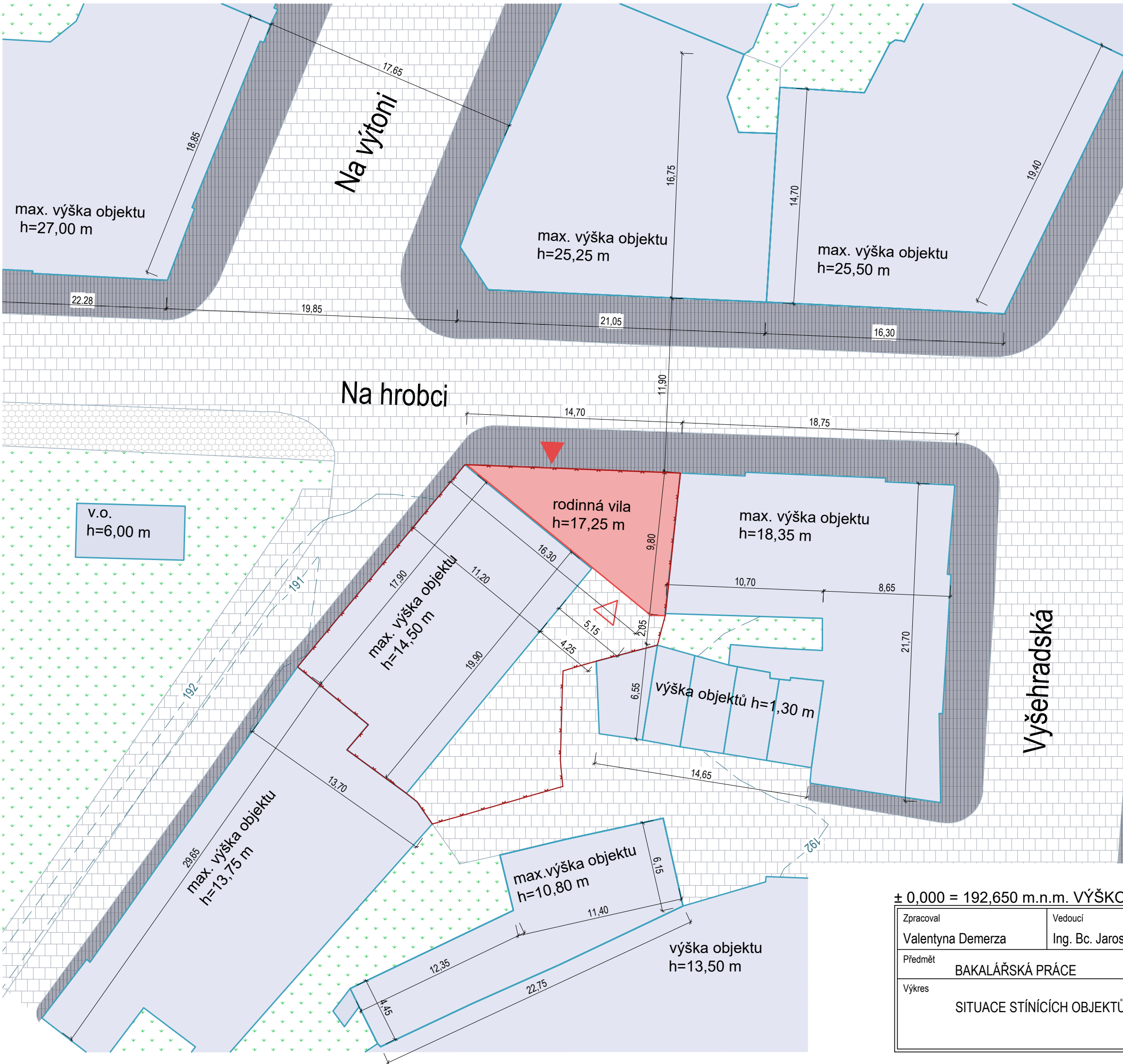
- železobetonové monolitické stěny, desky, schodiště, sloupy C30/37-XC2-DMAX22-CL0,2-S3
- přesné příčkovky YTONG sířky 100, 150mm zděné na tenké maltové lože tl. 1 - 3 mm
- příčky s ocelovými profily opláštěnými sádkartonovými deskami KNAUF, celková tl. 75 mm
- tepelná izolace z čedičové vlny
- hydroizolace - fólie na bázi PVC-P
- tepelná izolace XPS desky Styrodur 3000 CS
- zakládací tvárnice Ytong
- zemina nasypaná a zhutněná
- prostý beton
- rostlý terén
- chodník - asfaltový povrch

LEGENDA PRVKŮ






- P1) vnitřní parapet dřevotřískový dýhovaný barevné provedení je sladěno s barvou oken
- V1) venkovní hliníkové parapety barva RAL 9002 "Sedobílá"
- O1) dřevohliníková okna VEKRA (Alu Design Linear) interierové provedení smrk, barva "Modrosedá" Exteriér - hliníkové opláštění barva RAL 9002 "Sedobílá"
- Z1) dřevěné zábradlí na schodiště
- Z2) venkovní ocelové zábradlí
- OZ) hliníkový okapní žlab
- VM) fasádní větrací mřížka
- D1) dveře a jejich orientace
- A) oplechování atiky, hliník tl. 0,6 mm barva RAL 9002 "Sedobílá"
- OS) hliníkový okapní svod







± 0,000 = 192,650 m.n.m. VÝŠKOVÝ SYSTÉM Bpv

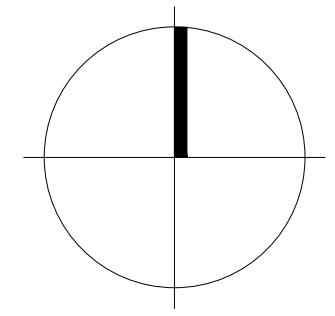
Zpracoval Valentyna Demerza	Vedoucí Ing. Bc. Jaroslav Vychtil, Ph.D.	Školní rok 2017/2018	Fakulta stavební ČVUT
Předmět BAKALÁŘSKÁ PRÁCE			
Výkres ROZVINUTÝ ŘEZ B-B'			Datum 20.05.2018
			Formát A2
			Měřítko 1:50
			Číslo výkresu 8



LEGENDA:

-  obrys susedných budov
-  obrys navrhovanej budovy
-  hranice pozemku
-  hlavný vstup do objektu
-  hlavný vjazd do objektu

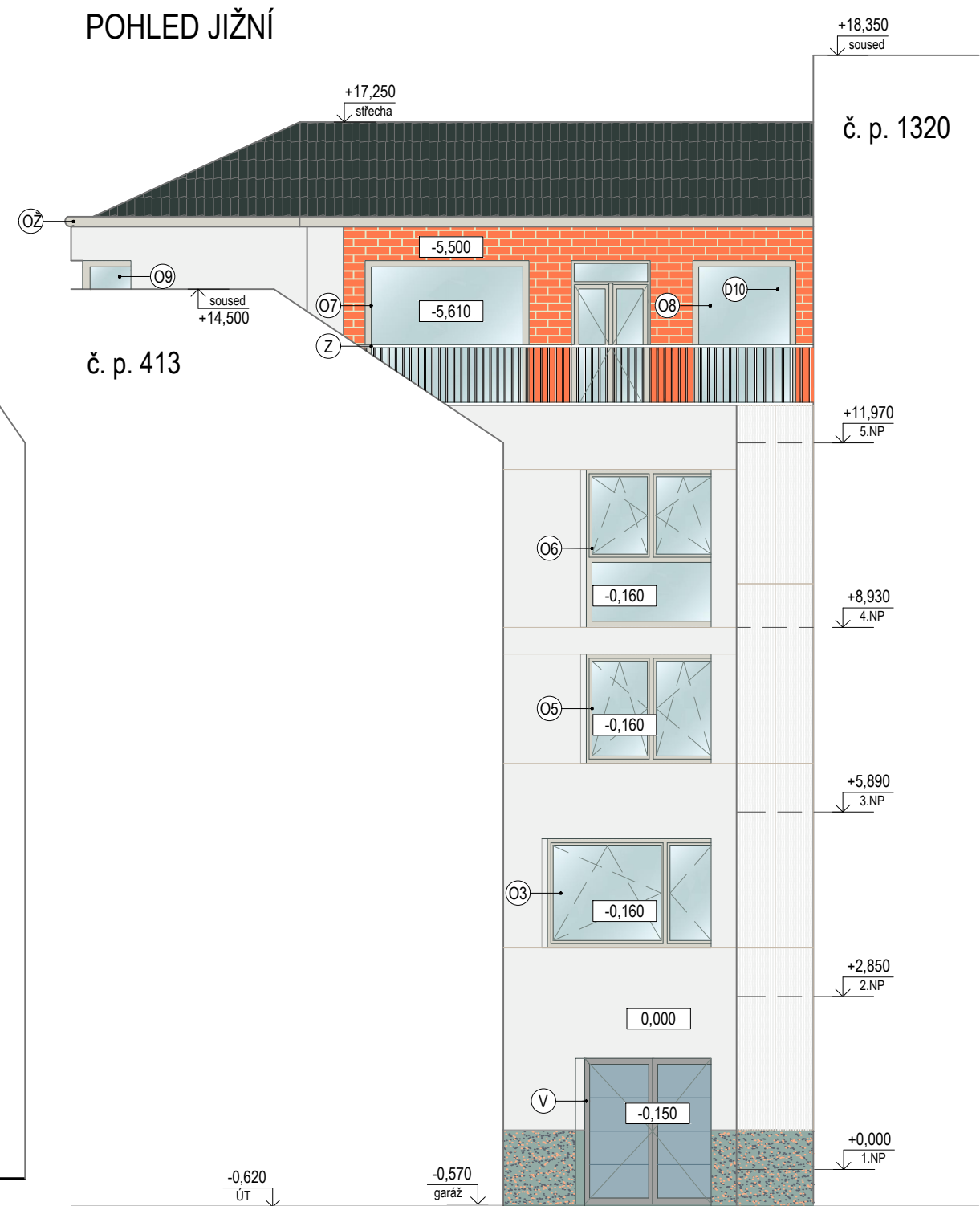
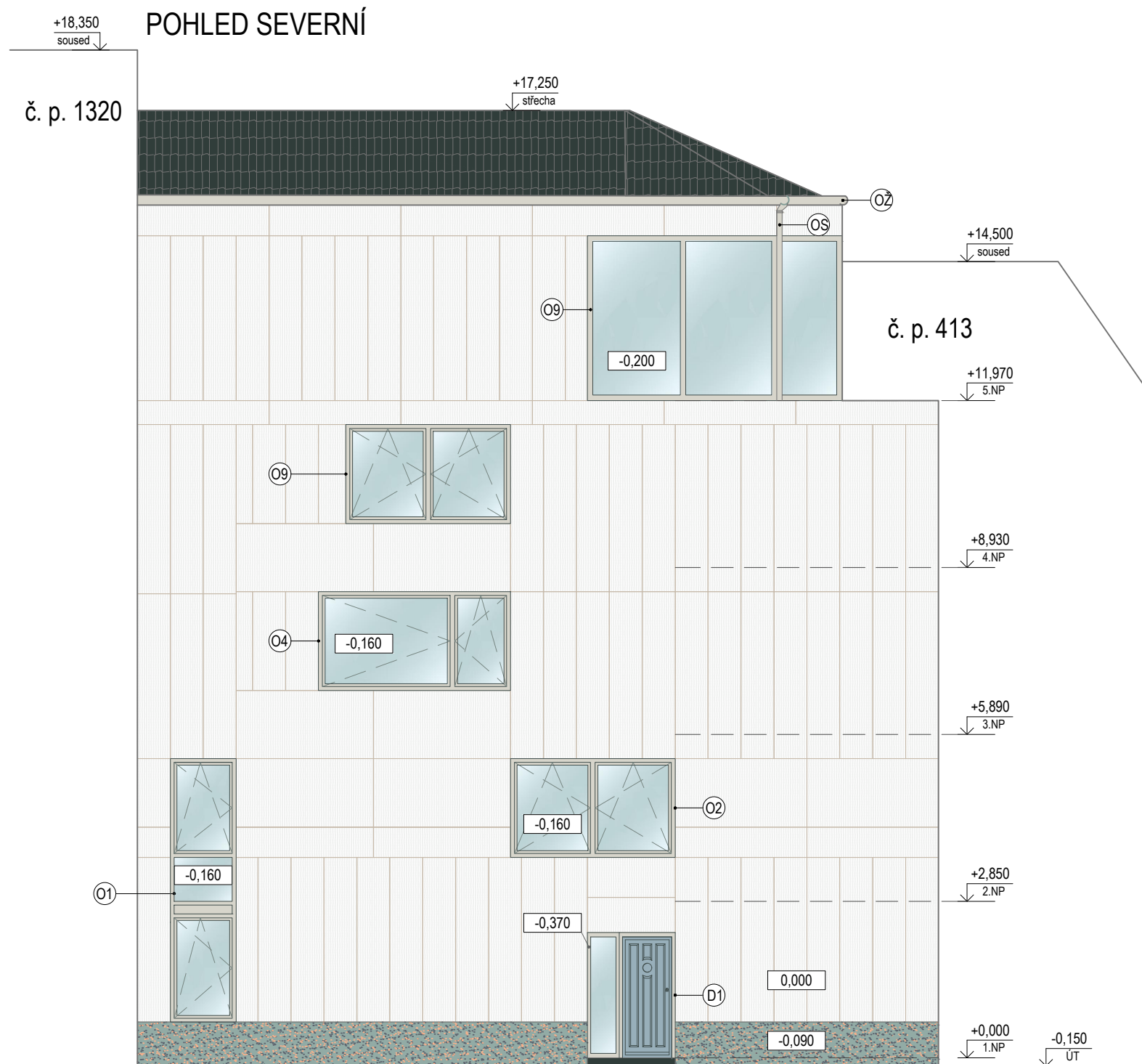
-  susedné budovy
-  navrhovaná budova
-  zelené plochy
-  verejná komunikácia - žulové kostky
-  chodník - asfaltový povrch
-  chodník - svetlošedá žulová kočka



POZNÁMKA: kótováno v metroch

± 0,000 = 192,650 m.n.m. VÝŠKOVÝ SYSTÉM Bpv

Zpracoval Valentyna Demerza	Vedoucí Ing. Bc. Jaroslav Vychytil, Ph.D.	Školní rok 17/18	Fakulta stavební ČVUT	
Předmět BAKALÁŘSKÁ PRÁCE			Datum	23.05.18
Výkres SITUACE STÍNÍCÍCH OBJEKTŮ			Formát	A3
			Měřítko	1:250
			Číslo výkresu	9



LEGENDA PRVKŮ

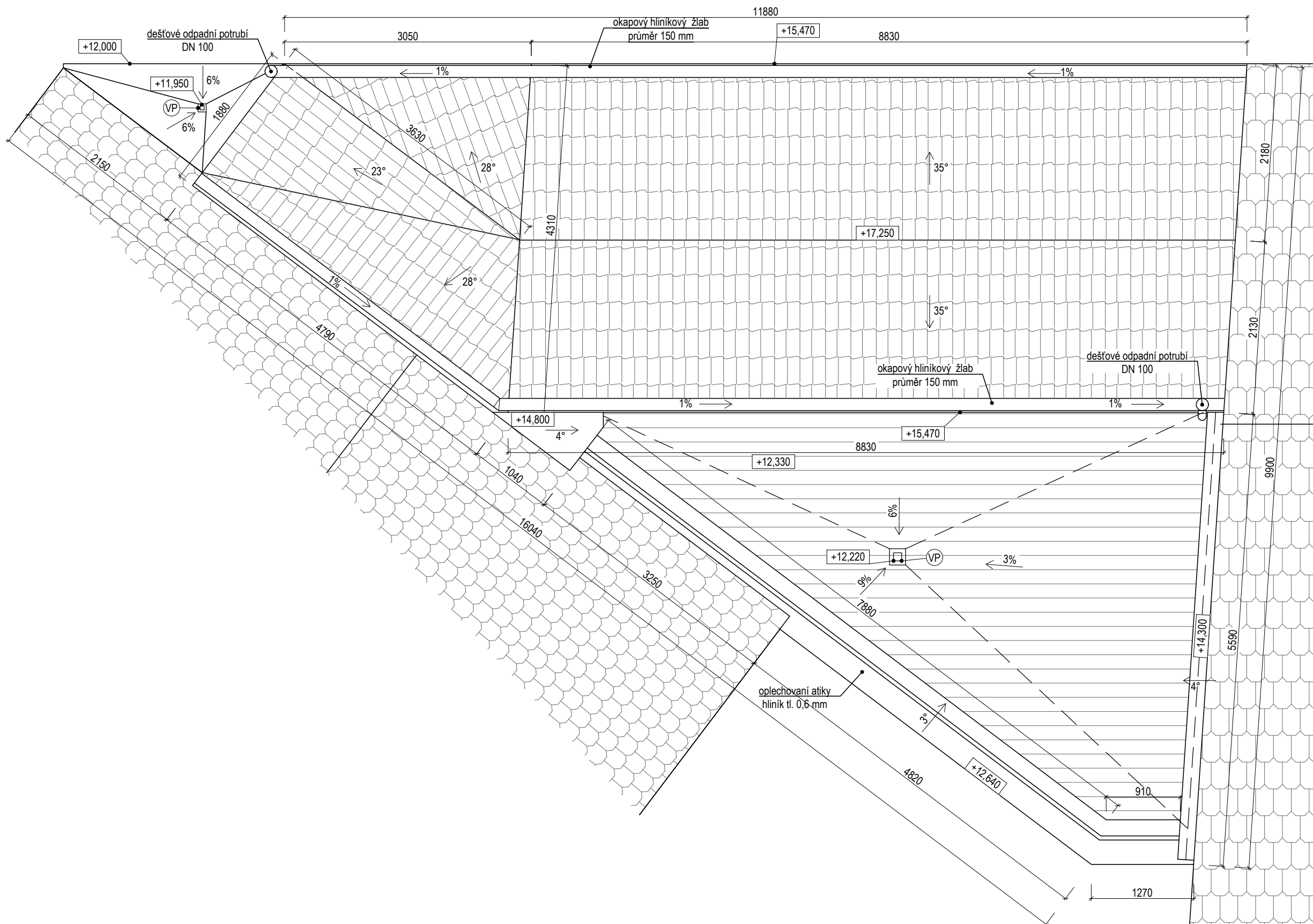
- ⊙1 – ⊙9 dřevohliníková okna VEKRA (Alu Design Linear)
exteriér - hliníkové opláštění barva RAL 9002 "Sedobílá"
- ⊙ venkovní ocelové zábradlí
- ⊙1 vchodové bezpečnostní dveře s bočním světlíkem (NEXT SD 102)
- ⊙10 ven otvíravé dvoukřídlé dřevohliníkové balkonové dveře s nadsvětlíkem
- ⊙ ven otvíravá dvoukřídlá vrata s hliníkovým rámem
- ⊙Z hliníkový okapní žlab
- ⊙S hliníkový okapní svod

LEGENDA POVRCHŮ


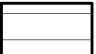
- dekorativní omítka weber.pas marmolit (HBW15)
- fasádní vláknocementové desky (Cembrít Patina)
- dekorativní omítka weber.pas silikon (brick BR 02) a weber.pas podklad (UNÍ BRICK B04)
- sřešní krytina - tašky Figaro Deluxe (engoba granit)

± 0,000 = 192,650 m.n.m. VÝŠKOVÝ SYSTÉM Bpv


Zpracoval Valentyna Demerza	Vedoucí Ing. Bc. Jaroslav Vychytil, Ph.D.	Školní rok 2017/2018	Fakulta stavební ČVUT
Předmět BAKALÁŘSKÁ PRÁCE			
Výkres TECHNICKÉ POHLEDY			Datum 20.05.2018
			Formát A3
			Měřítko 1:50
			Číslo výkresu 10




LEGENDA MATERIÁLŮ

-  střešní krytina
tašky Figaro Deluxe (engoba granit)
-  dřevoplastová terasová prkna

LEGENDA PRVKŮ

-  střešní nebo terasová vpusť

± 0,000 = 192,650 m.n.m. VÝŠKOVÝ SYSTÉM Bpv

Zpracoval Valentyna Demerza	Vedoucí Ing. Bc. Jaroslav Vychytil, Ph.D.	Školní rok 2017/2018	Fakulta stavební ČVUT 
Předmět BAKALÁŘSKÁ PRÁCE		Datum 25.05.2018	
Výkres POHLED NA STŘECHU		Formát A3	Měřítka 1:50
		Číslo výkresu 11	