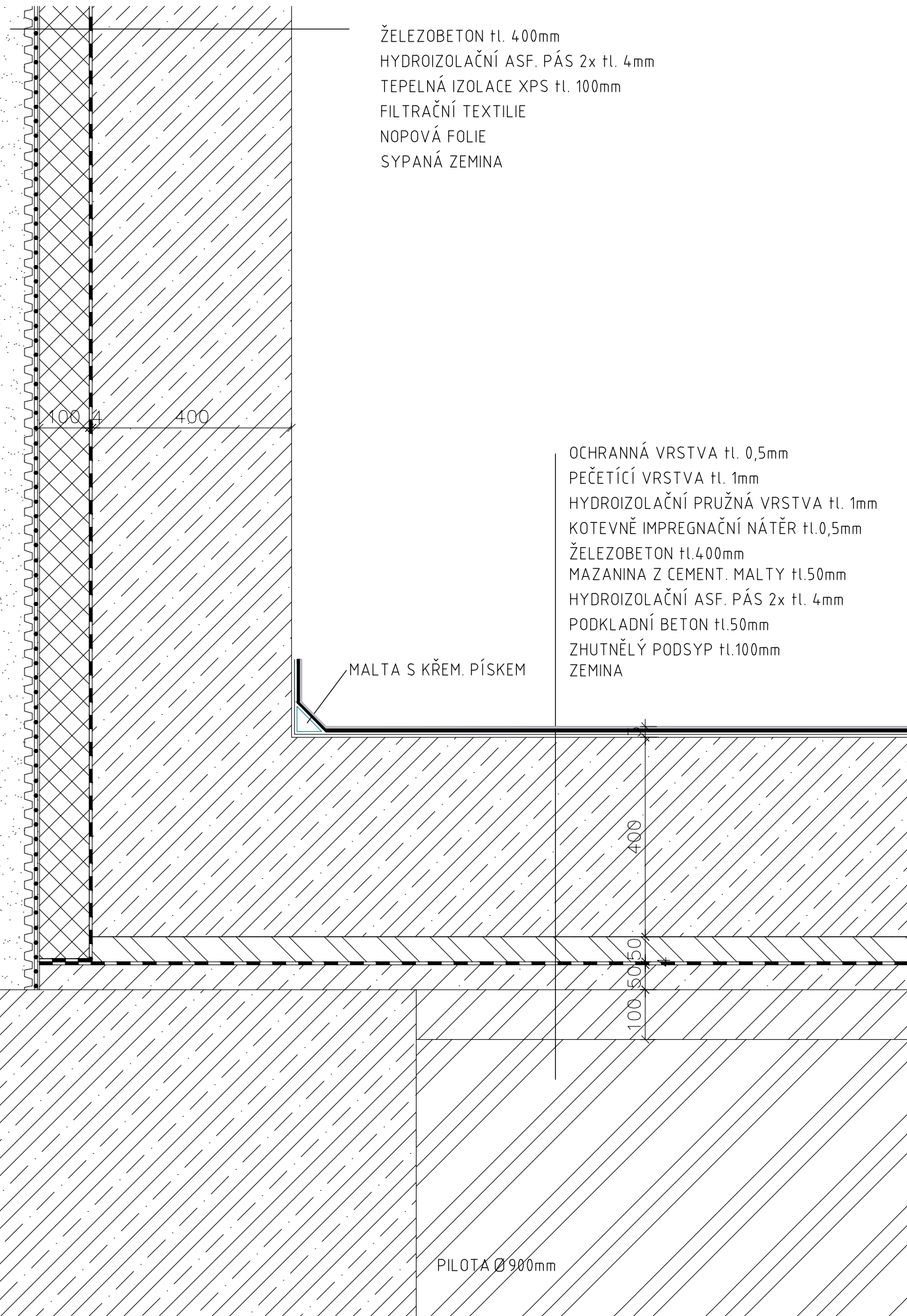
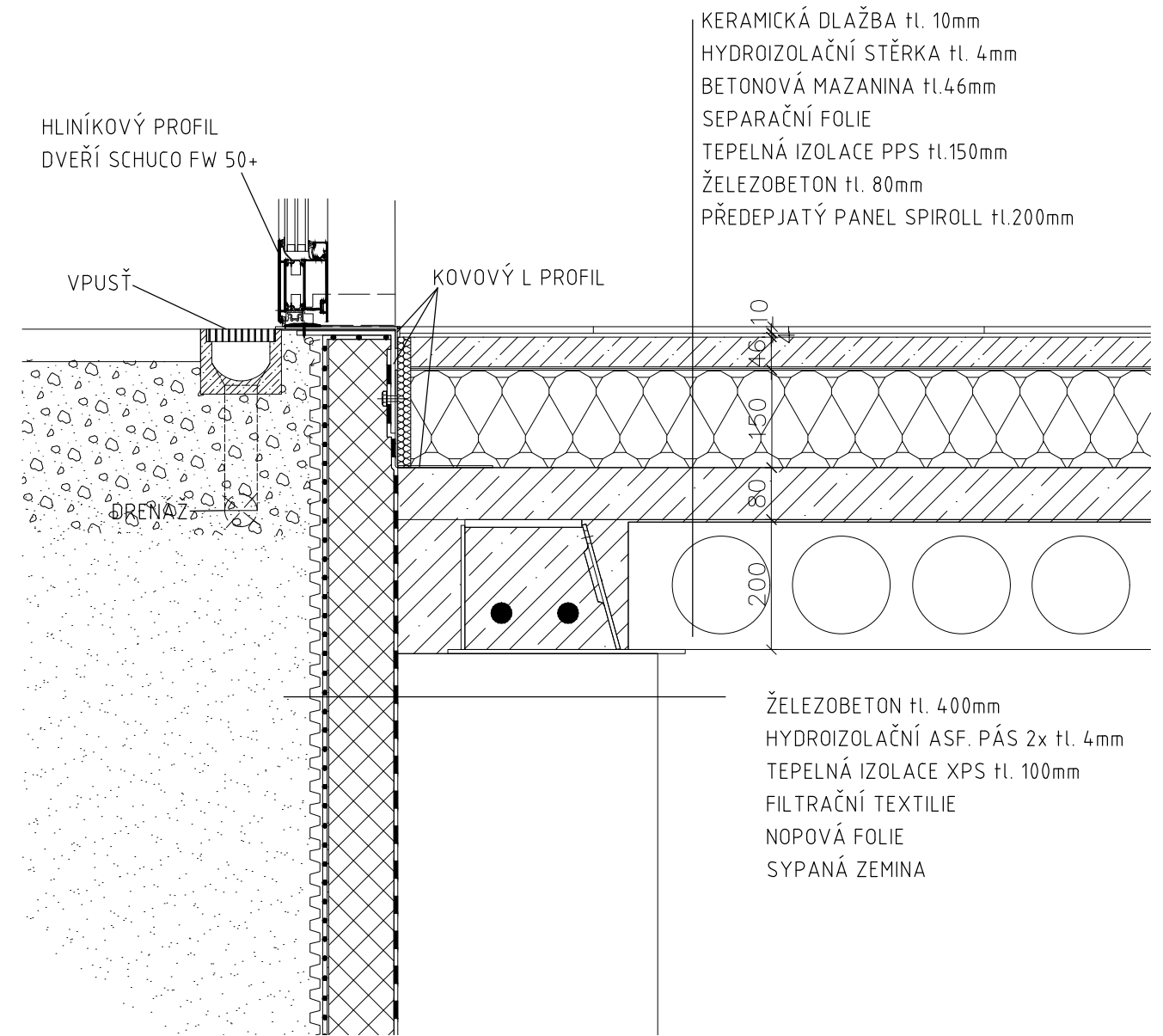



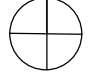
# D1 STYK SE ZEMINOU 1:10

V2



# D2 NÁVAZNOST OBVOD. PLÁŠŤŮ 1:10



vedoucí projektu:	Ing. Arch. Radek Lampa	FAKULTA ARCHITEKTURY	
ústav:	15127 Ústav navrhování I	 THÁKUROVA 9 PRAHA 6	
konzultant:	Ing. Marek Novotný, Ph. D.		
vypracovala:	Aneta Nápravníková	ČESKÉ VYSOKÉ UČENÍ TECHNICKÉ	
stavba:	PARKOVACÍ DŮM S AUTOBUSOVÝM TERMINÁLEM A ADMINISTRATIVNÍ BUDOVA V PRAZE V RUZYNI	lokální výškový systém Bpv. +363m.n.m.	orientace: 
část:	ARCHITEKTONICKO-STAVEBNÍ ČÁST	formát:	A3
		rok:	2017/ 2018
		stupeň:	DSP
obsah:	DETAIL 1 A 2	měřítko: 1:10	č. výkresu: E.1.2.11