

### TABULKA MÍSTNOSTÍ

Č.M.	POPIS MÍSTNOSTI	m <sup>2</sup>
1.01	ZÁDVĚŘÍ	9,77
1.02	HALA + CHODBA	10,72
1.03	KUCHYNĚ + OBÝVACÍ POKOJ	38,98
1.04	KUMBÁL	4,47
1.05	KOUPELNA + WC	4,60
1.06	SCHODIŠTĚ	5,04

### LEGENDA MATERIÁLŮ

	PROSTÝ BETON
	TEPELNÁ IZOLACE — EPS
	ŽELEZOBETON
	KERAMICKÉ ZDIVO POROTHERM — 200/11
	SDK OPLÁŠTĚNÍ — 75

PŘEDMĚT: BAKALÁŘSKÁ PRÁCE

KONTROLOVAL: Ing. HANA HANZLOVÁ CSc.

VYPRACOVAL: VÁCLAV MAURIC

AKCE **RODINNÝ DŮM  
SVINĚŘE - HALOUNY  
VĚTRNÁ 96**

INVESTOR ČVUT

KRAJ STŘEDOČESKÝ

DATUM 02/2018

FORMÁT A3

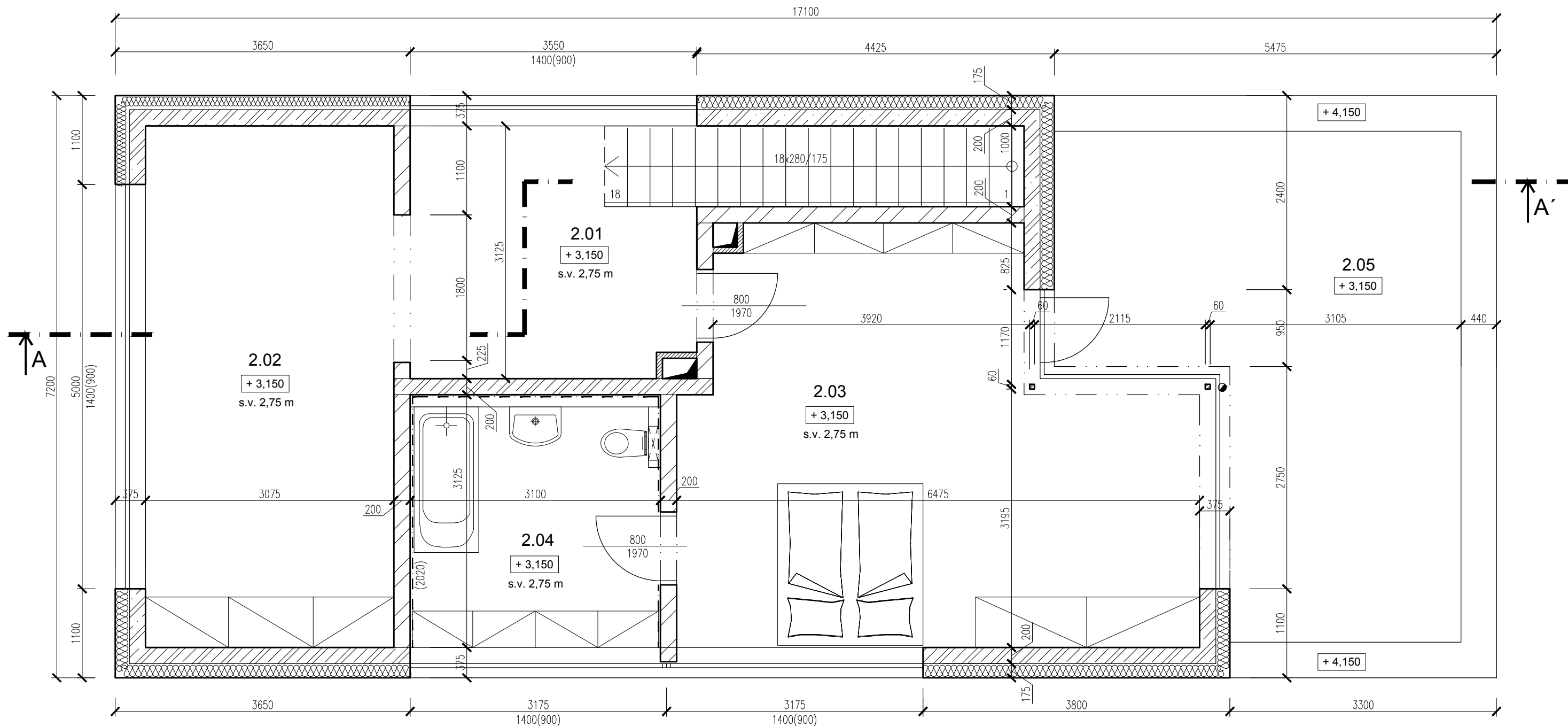
MĚŘÍTKO 1:50

ČÍSLO VÝKRESU

OBSAH

**PŮDORYS 1.NP**

**D3.01**



### TABULKA MÍSTNOSTÍ

Č.M.	POPIS MÍSTNOSTÍ	m <sup>2</sup>
2.01	CHODBA	9,79
2.02	POKOJ	19,83
2.03	POKOJ – LOŽNICE	28,28
2.04	KOUPELNA + WC	9,69
2.05	POCHOZÍ TERASA	24,40

### LEGENDA MATERIÁLŮ

	PROSTÝ BETON
	TEPELNÁ IZOLACE — EPS
	ŽELEZOBETON
	KERAMICKÉ ZDIVO POROTHERM – 200
	OCEL S235

PŘEDMĚT: BAKALÁŘSKÁ PRÁCE

KONTROLOVAL: Ing. HANA HANZLOVÁ CSc.

VYPRACOVAL: VÁCLAV MAURIC

AKCE **RODINNÝ DŮM  
SVINĚŘE - HALOUNY  
VĚTRNÁ 96**

INVESTOR ČVUT

KRAJ STŘEDOČESKÝ

DATUM 05/2018

FORMÁT A3

MĚŘÍTKO 1:50

ČÍSLO VÝKRESU

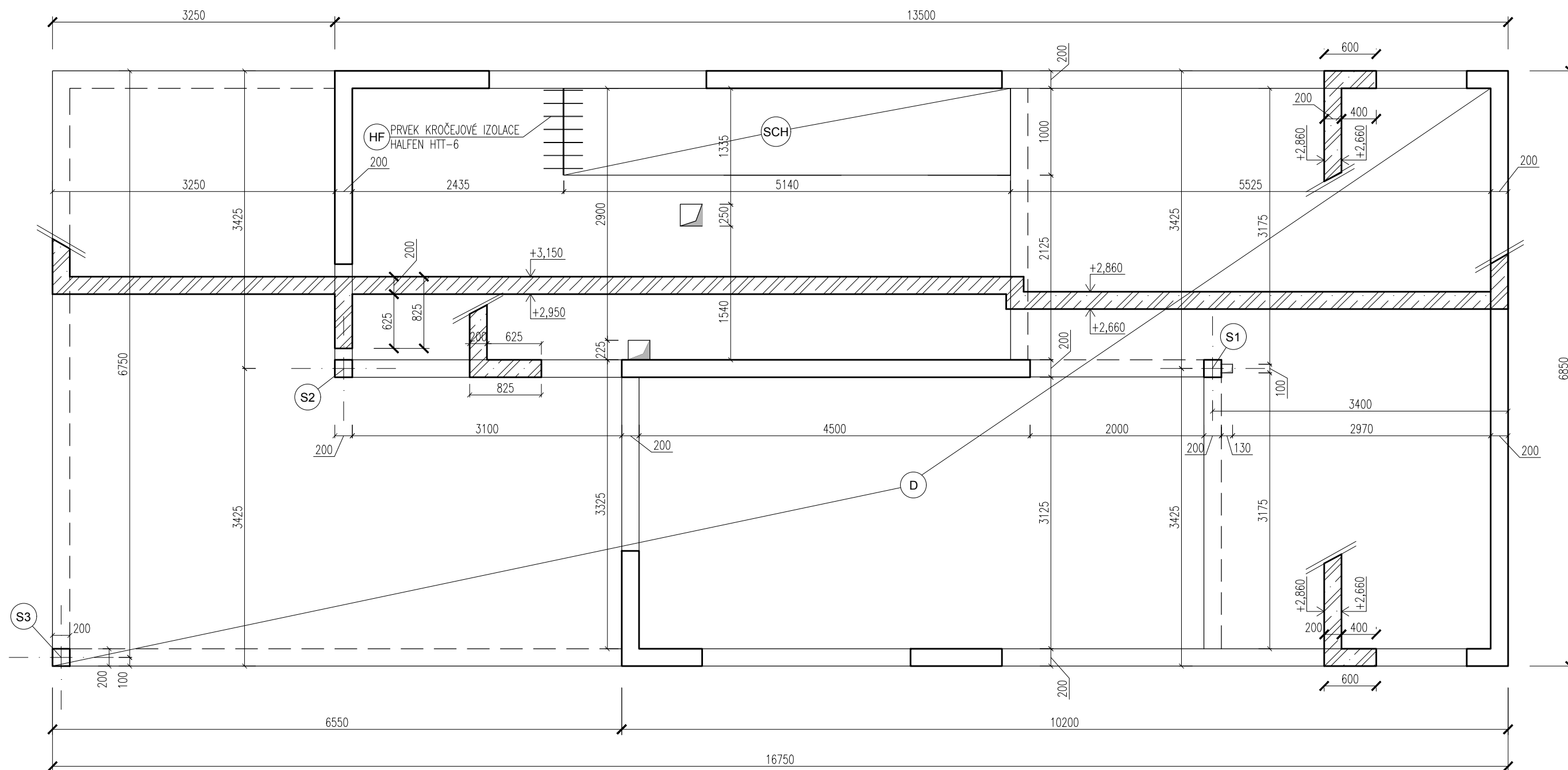
OBSAH

**PŮDORYS 2.NP**

**D3.02**



# PŮDORYS



## LEGENDA

- (SCH) SCHODIŠTĚ
- (D) STROPNÍ DESKA  
tl. 200 mm  
h.h. +3,150 m  
s.h. +2,950 m
- (S) SLOUPY
- (HF) HALFEN HTT-6 - PRVEK IZOLACE KROČEJOVÉHO HLUKU PRO ULOŽENÍ MONOLITICKÉHO SCHODIŠTĚVÉHO RAMENE

## MATERIÁL:

BETON: C30/37 XC1 - Cl 0,1 - D<sub>max</sub> 16-S3

BETON DLE ČSN EN 206: BETON - SPECIFIKACE, VLASTNOSTI, VÝROBA A SHODA  
 OCEL DLE ČSN EN 10 080 (420139) - OCEL PRO VÝZTUŽ DO BETONU - SVAŘITELNÁ  
 BETONÁŘSKÁ OCEL  
 PROVÁDĚT DLE ČSN EN 13670 - PROVÁDĚNÍ BETONOVÝCH KONSTRUKCÍ

## POZNÁMKA:

- VE STROPNÍ KONSTRUKCI NEJSOU ZAKRESLENY PROSTUPY MENŠÍ NEŽ 50 mm, KTERÉ BUDOU PROVEDENY DODATEČNÝM VRTÁNÍM, PODLE STAVAŘSKÝCH VÝKRESŮ-TZB
- DO VŠECH DODATEČNĚ PROVEDENÝCH PROSTUPŮ BUDOU OSAZENY OCELOVÉ CHRÁNIČKY

PŘEDMĚT: BAKALÁŘSKÁ PRÁCE

KONTROLOVAL: Ing. HANA HANZLOVÁ CSc.

VYPRACOVAL: VÁCLAV MAURIC

AKCE **RODINNÝ DŮM  
SVINAŘE - HALOUNY  
VĚTRNÁ 96**

INVESTOR ČVUT  
 KRAJ STŘEDOČESKÝ  
 DATUM 05/2018  
 FORMÁT A3  
 MĚŘÍTKO 1:50

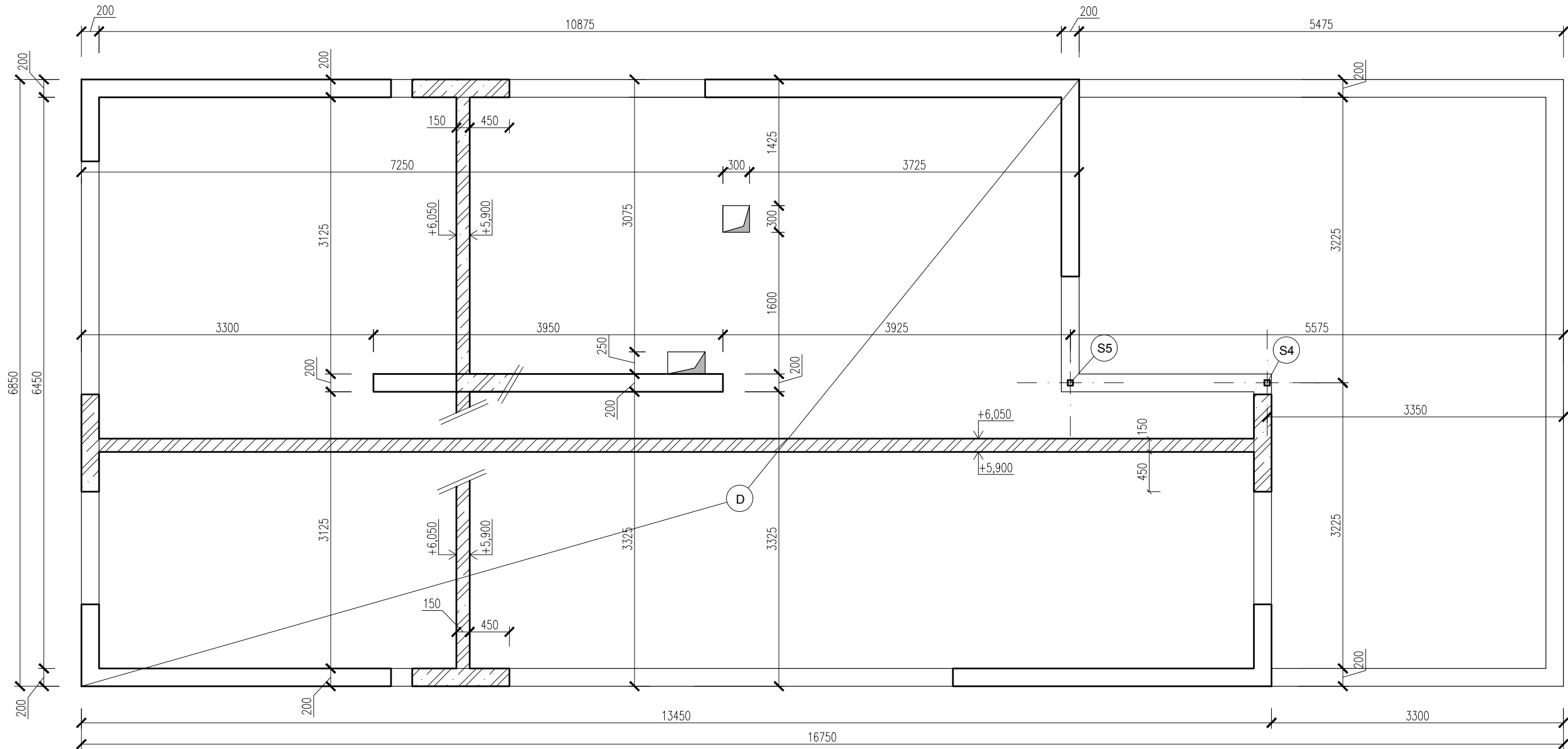
OBSAH

**VÝKRES TVARU STROPNÍ DESKY**

ČÍSLO VÝKRESU

**D3.04**

# PŮDORYS



## LEGENDA

- D STŘEŠNÍ DESKA tl. 150 mm  
h.h. +6,050 m  
s.h. +5,900 m
- S SLOUPY - JÄCKL MATERIÄL: OCEL S235  
ROZMÄRY: 60x60x4
- HF HALFEN HTT-6 - PRVEK IZOLACE KROÄEJOVÄHO HLUKU PRO  
ULOÖENÄ MONOLITICKÄHO SCHODÄŠÖOVÄHO  
RAMENE

## MATERIÄL:

- BETON: C30/37 XC1 - Cl 0,1 - D<sub>max</sub> 16-S3
- BETON DLE ÄSN EN 206: BETON - SPECIFIKACE, VLASTNOSTI, VÝROBA A SHODA  
OCEL DLE ÄSN EN 10 080 (420139) - OCEL PRO VÝZTUÖ DO BETONU - SVAŘITELNÄ  
BETONÄŘSKÄ OCEL
- PROVÄDÄT DLE ÄSN EN 13670 - PROVÄDÄNÄ BETONOVÝCH KONSTRUKCÄ

## POZNÄMKA:

- VE STROPNÄ KONSTRUKCI NEJSOU ZAKRESLENY PROSTUPY MENŠÄ NEÖ 50 mm, KTERÄ BUDOU PROVEDENY DODATEÄNÝM VRTÄNÄM, PODLE STAVÄŘSKÝCH VÝKRESÜ-TZB
- DO VŠECH DODATEÄNÄ PROVEDENÝCH PROSTUPÜ BUDOU OSAZENY OCELOVÄ CHRÄNÄCKY

PŘEDMÄT: BAKALÄŘSKÄ PRÄCE

KONTROLOVAL: Ing. HANA HANZLOVÄ CSc.

VYPRACOVAL: VÄCLAV MAURIC

AKCE **RODINNÝ DŮM  
SVINÄŘE - HALOUNY  
VÄTRNÄ 96**

INVESTOR	ÄVUT
KRAJ	STŘEDOÄESKÝ
DATUM	05/2018
FORMÄT	A3
MÄRÄTKO	1:50

OBSAH

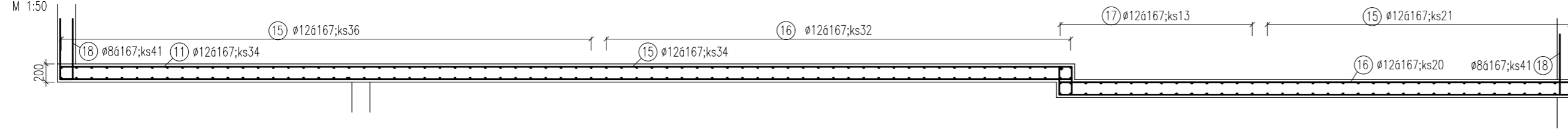
**VÝKRES TVARU STŘEŠNÄ DESKY**

ÄÍSLO VÝKRESU

**D3.05**

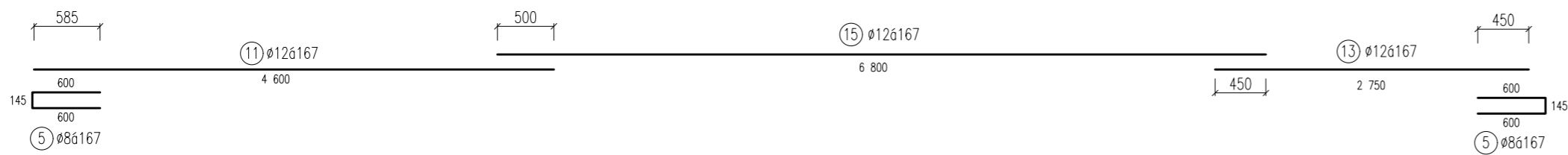
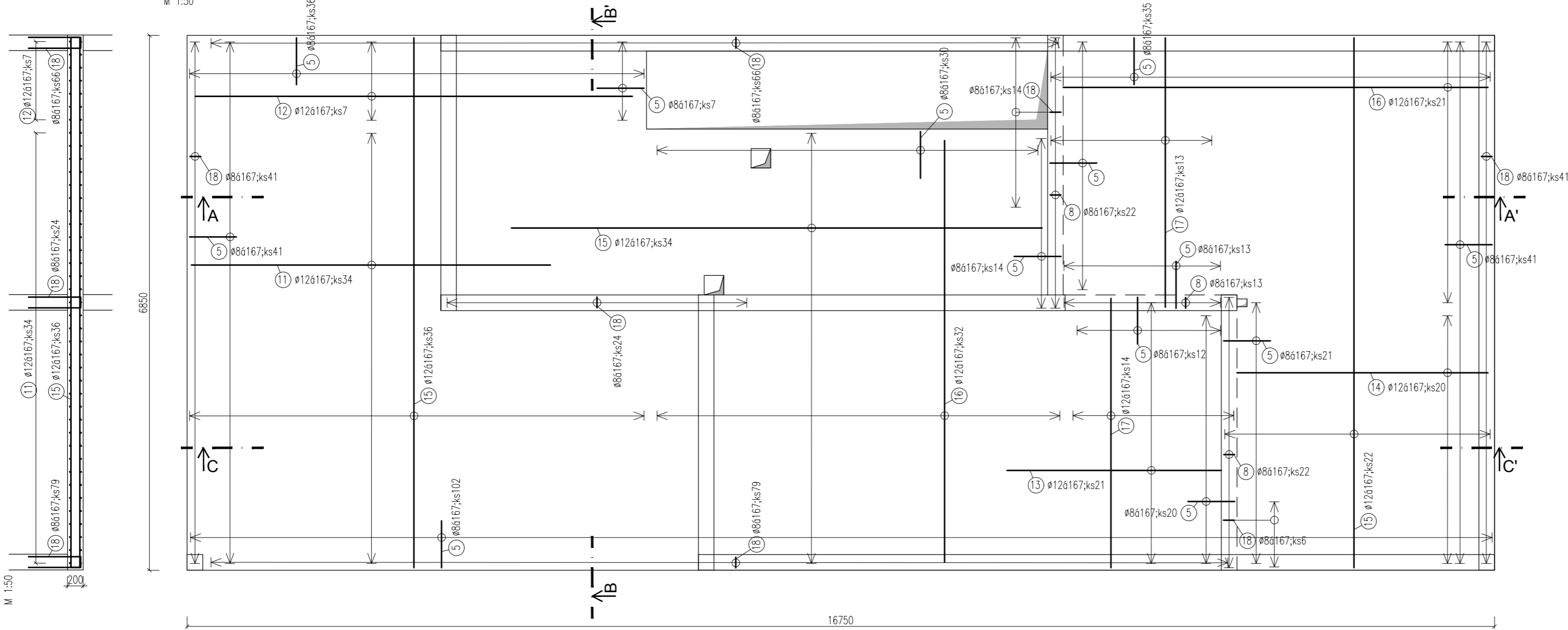


**ŘEZ A-A'**



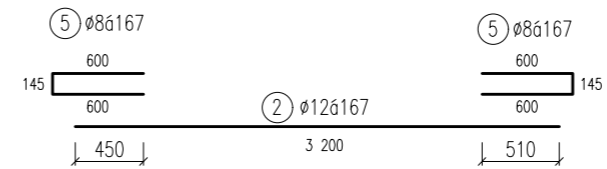
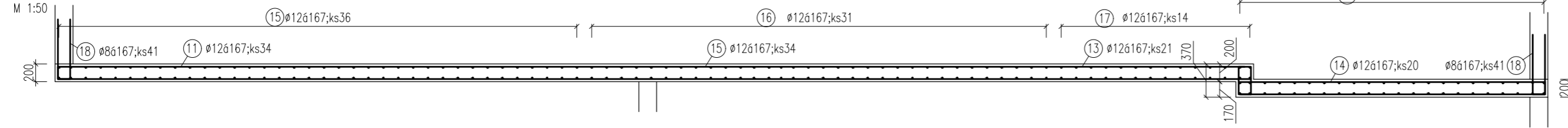
**PŮDORYS - HORNÍ VÝZTUŽ**

M 1:50



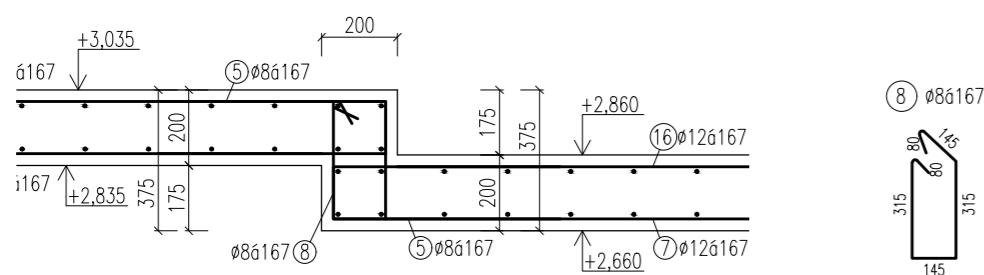
**ŘEZ C-C'**

M 1:50



**DETAIL ZALOMENÍ STROPNÍ DESKY**

M 1:20



**VÝKAZ VÝZTUŽE VČETNĚ TVARU PRUTŮ**

ČÍSLO	KS	Ø [mm]	JEDNOTL. DÉLKA [m]	TVAR PRUTU S POPISEM (BEZ MĚŘÍTKA)	CELKOVÁ DÉLKA [m]	HMOTNOST [kg]
11	34	12	4,60	4 600	156,40	138,85
12	7	12	5,60	5 600	39,20	34,80
13	21	12	2,75	2 750	57,75	51,27
14	20	12	3,20	3 200	64,00	56,82
15	92	12	6,80	6 800	625,60	555,42
16	53	12	5,40	5 400	286,20	254,09
17	27	12	3,45	3 450	93,15	82,70
18	271	8	1,49	145  670	403,79	159,33
5	392	8	1,35	145  600	527,24	208,04
8	57	8	1,08	145  315	61,56	24,29

**CELKOVÉ MNOŽSTVÍ VÝZTUŽE Ø 12 1322,30 1173,96**

MATERIÁL: BETON: C30/37 XC1 - CI 0,1 - D<sub>max</sub> 16-S3  
 OCEL: B500B  
 KRYTÍ: 25 mm

BETON DLE ČSN EN 206: BETON - SPECIFIKACE, VLASTNOSTI, VÝROBA A SHODA  
 OCEL DLE ČSN EN 10 080 (420139) - OCEL PRO VÝZTUŽ DO BETONU - SVAŘITELNÁ  
 BETONÁŘSKÁ OCEL  
 PROVÁDĚT DLE ČSN EN 13670 - PROVÁDĚNÍ BETONOVÝCH KONSTRUKCÍ

POZNÁMKA:  
 - VEŠKERÉ KÓTOVÁNÍ - NA OSU VÝZTUŽE  
 - V BLÍZKOSTI OTVORŮ, DÉLKA VÝZTUŽE PŘIZPŮBIT VELIKOSTI OTVORŮ (DLE VÝKRESU TVARU)  
 - VE STROPNÍ KONSTRUKCI NEJSOU ZAKRESLENY PROSTUPY MENŠÍ NEŽ 50 mm, KTERÉ BUDOU PROVEDENY DODATEČNÝM VRTÁNÍM, PODLE STAVARSKÝCH VÝKRESŮ-TZB  
 - DO VŠECH DODATEČNĚ PROVEDENÝCH PROSTUPŮ BUDOU OSAZENY OCELOVÉ CHRÁNIČKY

PŘEMĚT: BAKALÁŘSKÁ PRÁCE

KONTROLOVAL: Ing. HANA HANZLOVÁ CSc.

VYPRACOVAL: VÁCLAV MAURIC

AKCE **RODINNÝ DŮM SVINĀŘE - HALOUNY VĚTRNÁ 96**

INVESTOR ČVUT  
 KRAJ STŘEDOČESKÝ  
 DATUM 05/2018  
 FORMÁT A2  
 MĚŘÍTKO 1:50

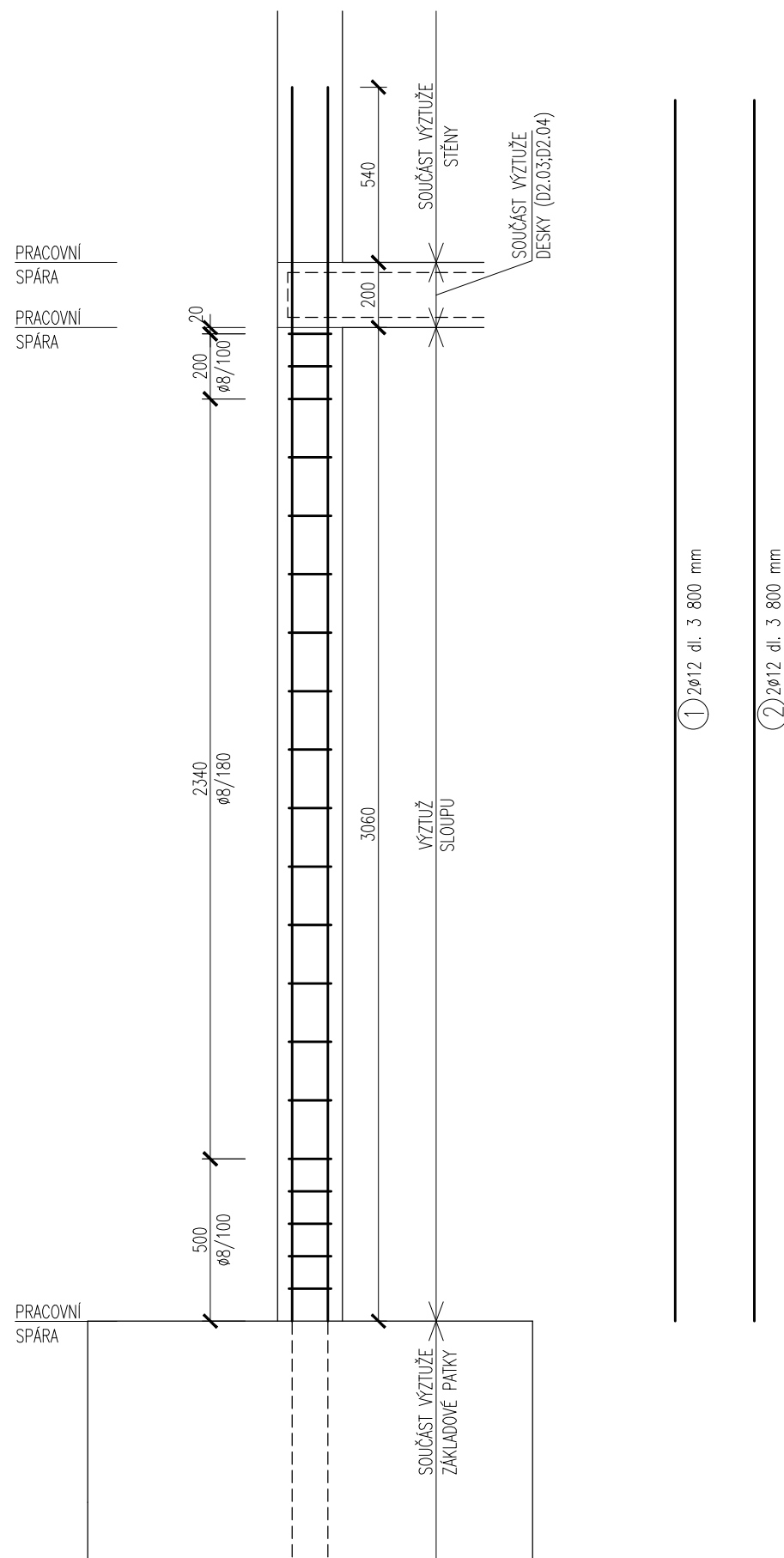
OBSAH **VÝKRES VÝZTUŽE STROPNÍ DESKY HORNÍ VÝZTUŽ**

ČÍSLO VÝKRESU

**D3.07**

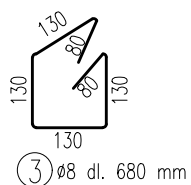
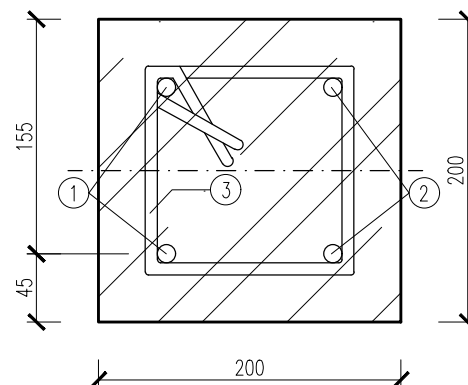
# PODÉLNÝ ŘEZ

M 1:20



# PŘÍČNÝ ŘEZ

M 1:5



# VÝKAZ VÝZTUŽE SLOUPU

ČÍS.	KS	ø [mm]	JEDNOTL. DÉLKA [m]	CELKOVÁ DÉLKA [m]	HMOTNOST [kg]
1	2	12	3,8	7,6	6,75
2	2	12	3,8	7,6	6,75
3	20	8	0,68	13,6	5,37

CELKOVÁ VÁHA VÝZTUŽE [kg]	18,86
---------------------------	-------

VÝPOČET KOTEVNÍ DÉLKY A PŘESAHOVÁ DÉLKA:

$$L_{bd} = A \times \phi = 36,25 \times 12 = 435 \rightarrow 450 \text{ mm}$$

$$A = 36,25 - \text{pro beton C30/37}$$

TŘÍMÍNKY  $\phi_{tr}$  8 - VÝPOČET MINIMÁLNÍ VZDÁLENOSTI TŘÍMÍNKŮ

$$s < (15\phi; \min(b;h); 300) = (15 \times 12; 200; 300) = 180 \text{ mm}$$

$$0,6s = 0,6 \times 180 = 100 \text{ mm}$$

MATERIÁL: BETON: C30/37 XC1 – CI 0,1 – D<sub>max</sub> 16-S3  
 OCEL: B500B  
 KRYTÍ: 25 mm

BETON DLE ČSN EN 206: BETON - SPECIFIKACE, VLASTNOSTI, VÝROBA A SHODA  
 OCEL DLE ČSN EN 10 080 (420139) - OCEL PRO VÝZTUŽ DO BETONU - SVAŘITELNÁ  
 BETONÁŘSKÁ OCEL

PROVÁDĚT DLE ČSN EN 13670 - PROVÁDĚNÍ BETONOVÝCH KONSTRUKCÍ

POZNÁMKA:

- VEŠKERÉ KÓTOVÁNÍ - NA OSU VÝZTUŽE

PŘEDMĚT: BAKALÁŘSKÁ PRÁCE

KONTROLOVAL: Ing. HANA HANZLOVÁ CSc.

VYPRACOVAL: VÁCLAV MAURIC

AKCE **RODINNÝ DŮM  
 SVINAŘE - HALOUNY  
 VĚTRNÁ 96**

INVESTOR ČVUT  
 KRAJ STŘEDOČESKÝ  
 DATUM 05/2018  
 FORMÁT A3  
 MĚŘÍTKO 1:20 (1:5)

OBSAH

**VÝKRES VÝZTUŽE SLOUPU S3**

ČÍSLO VÝKRESU

**D3.08**