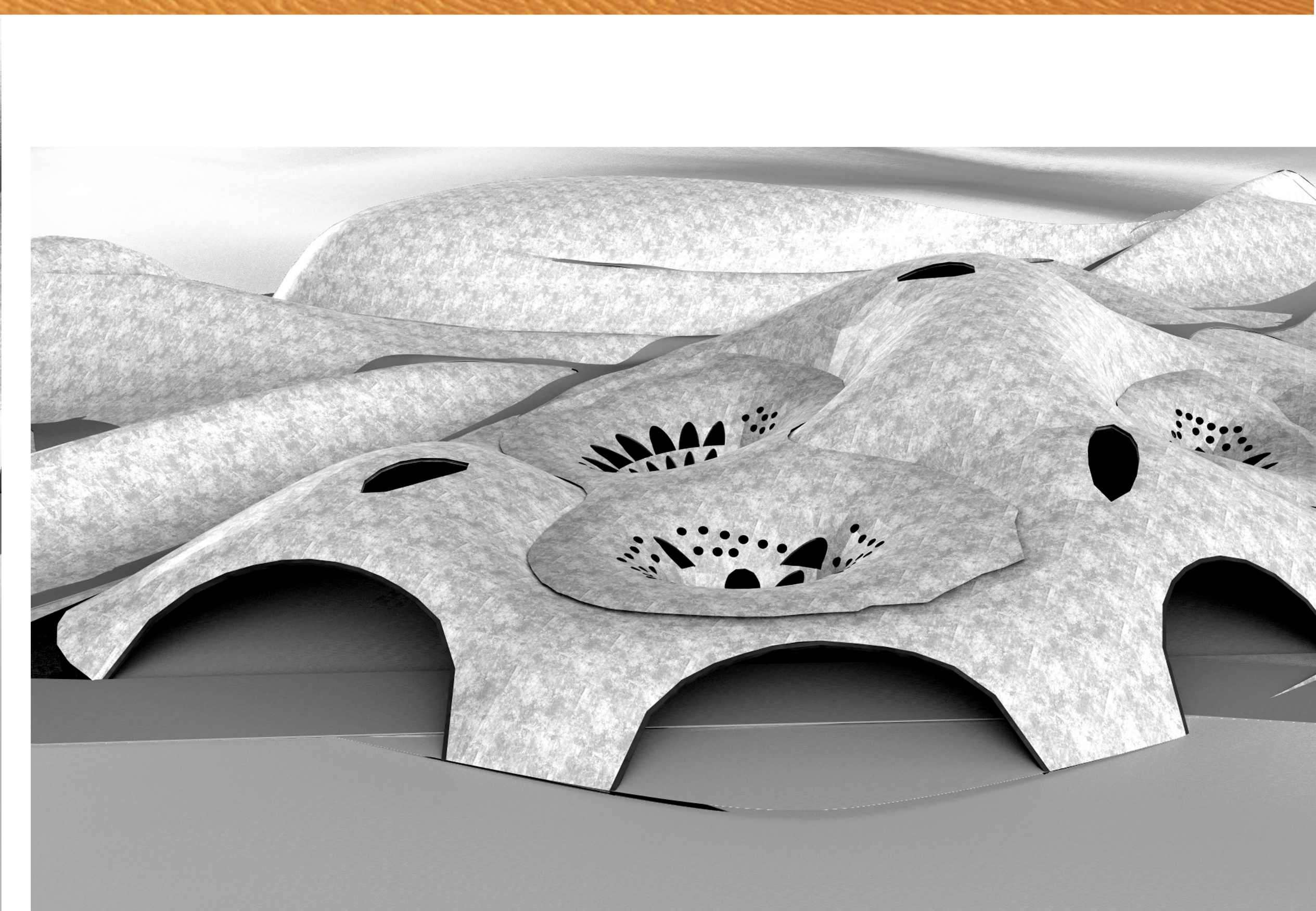
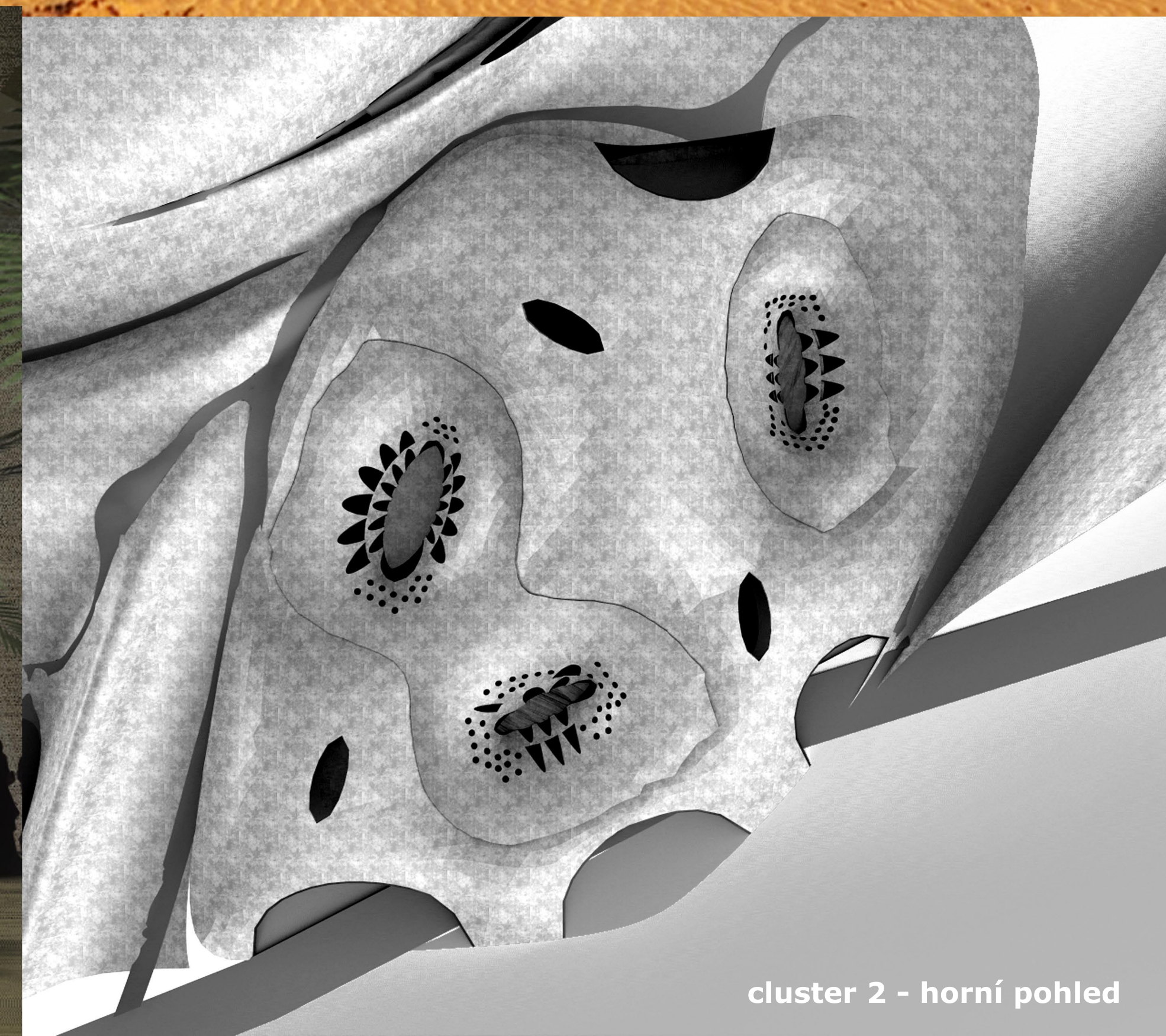
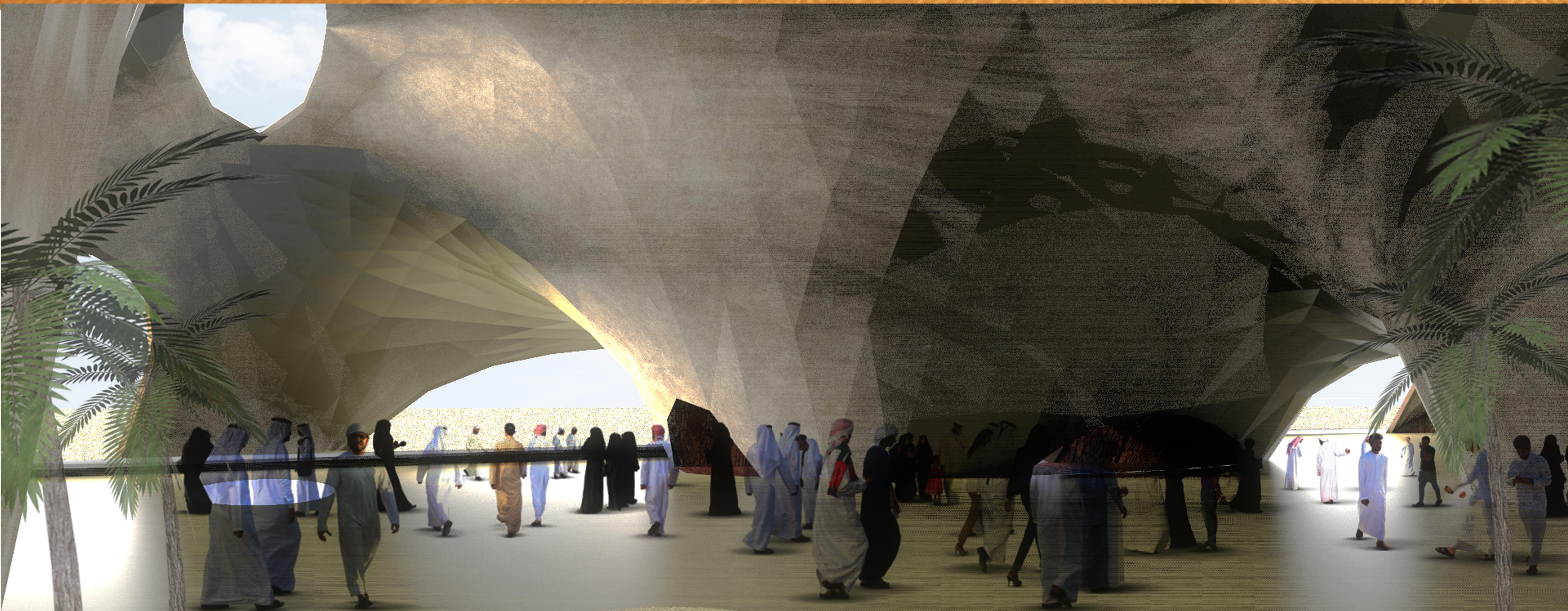
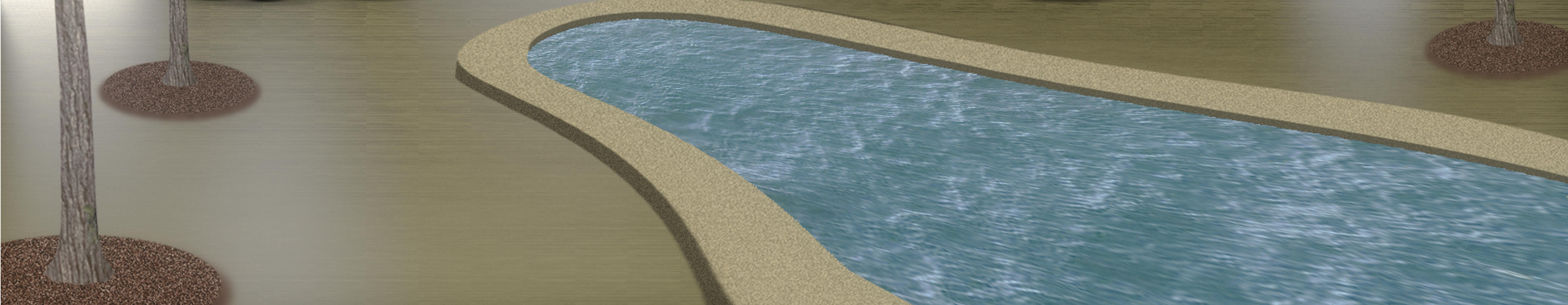


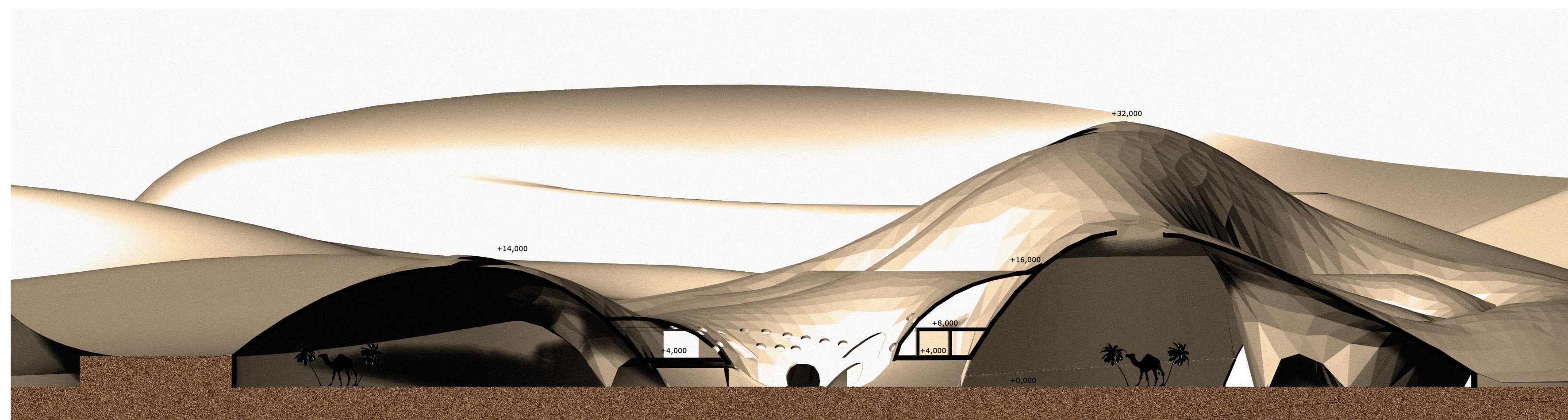
DESERT HABITAT SIWA OASIS



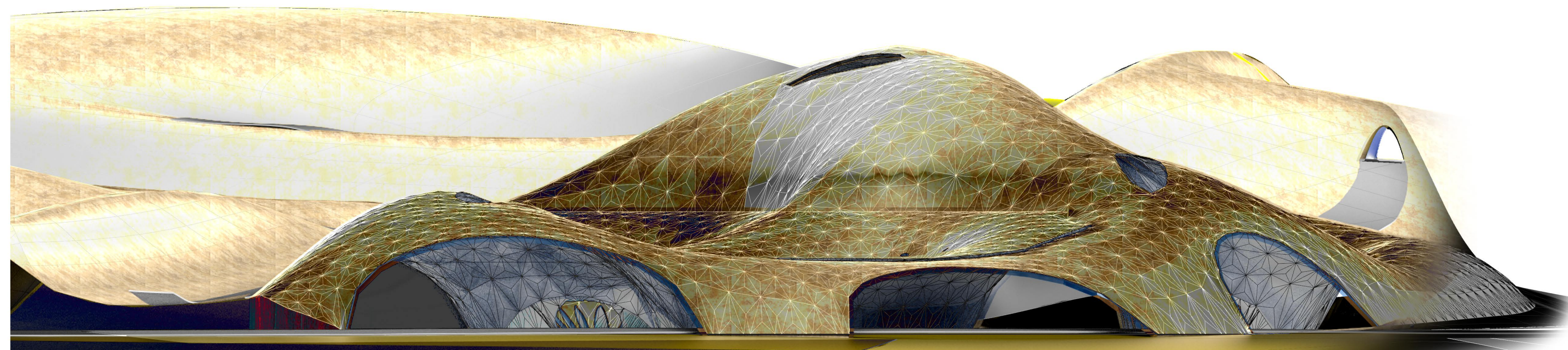
cluster 2 - horní pohled



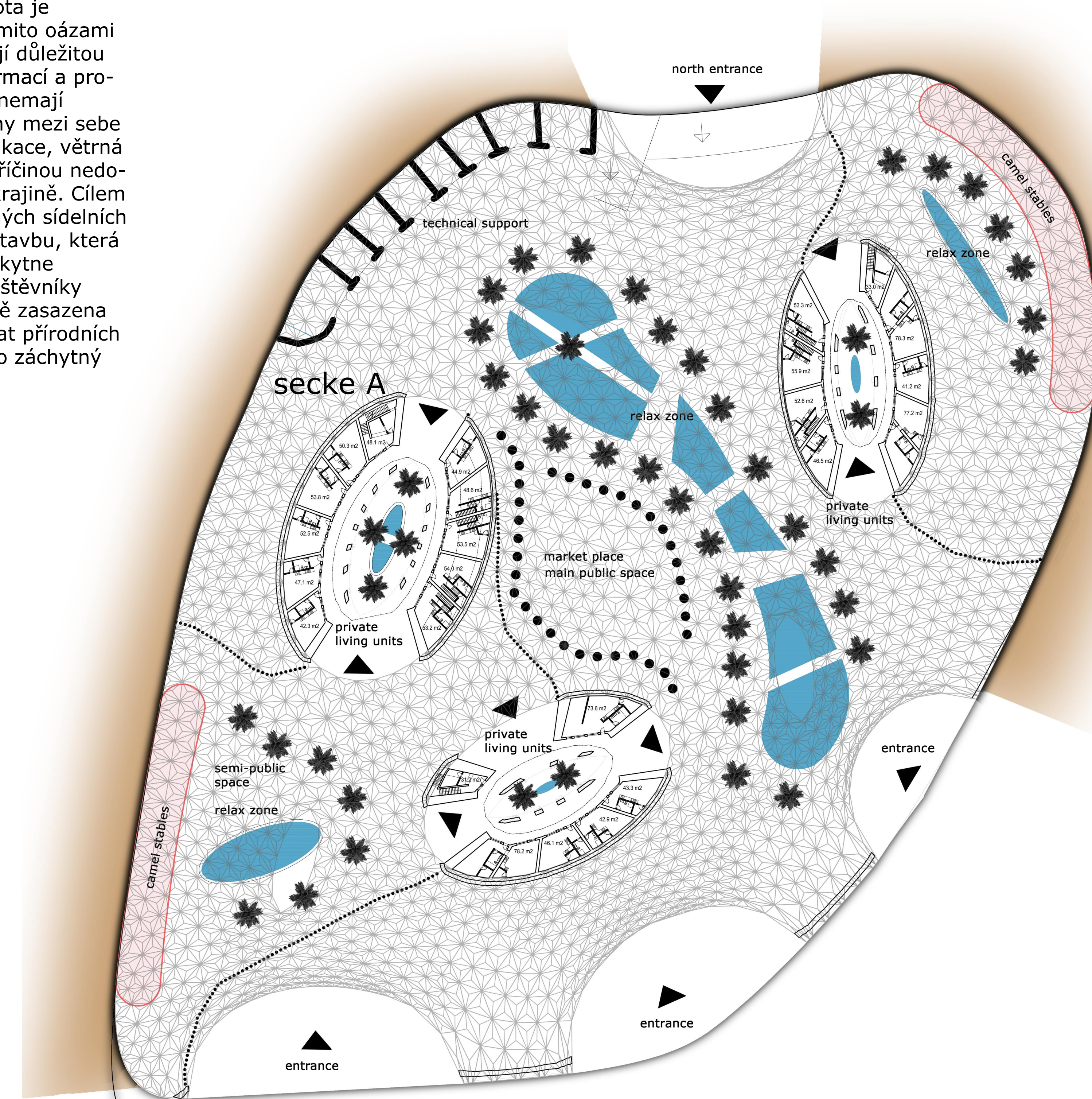
řez příčný M 1:250



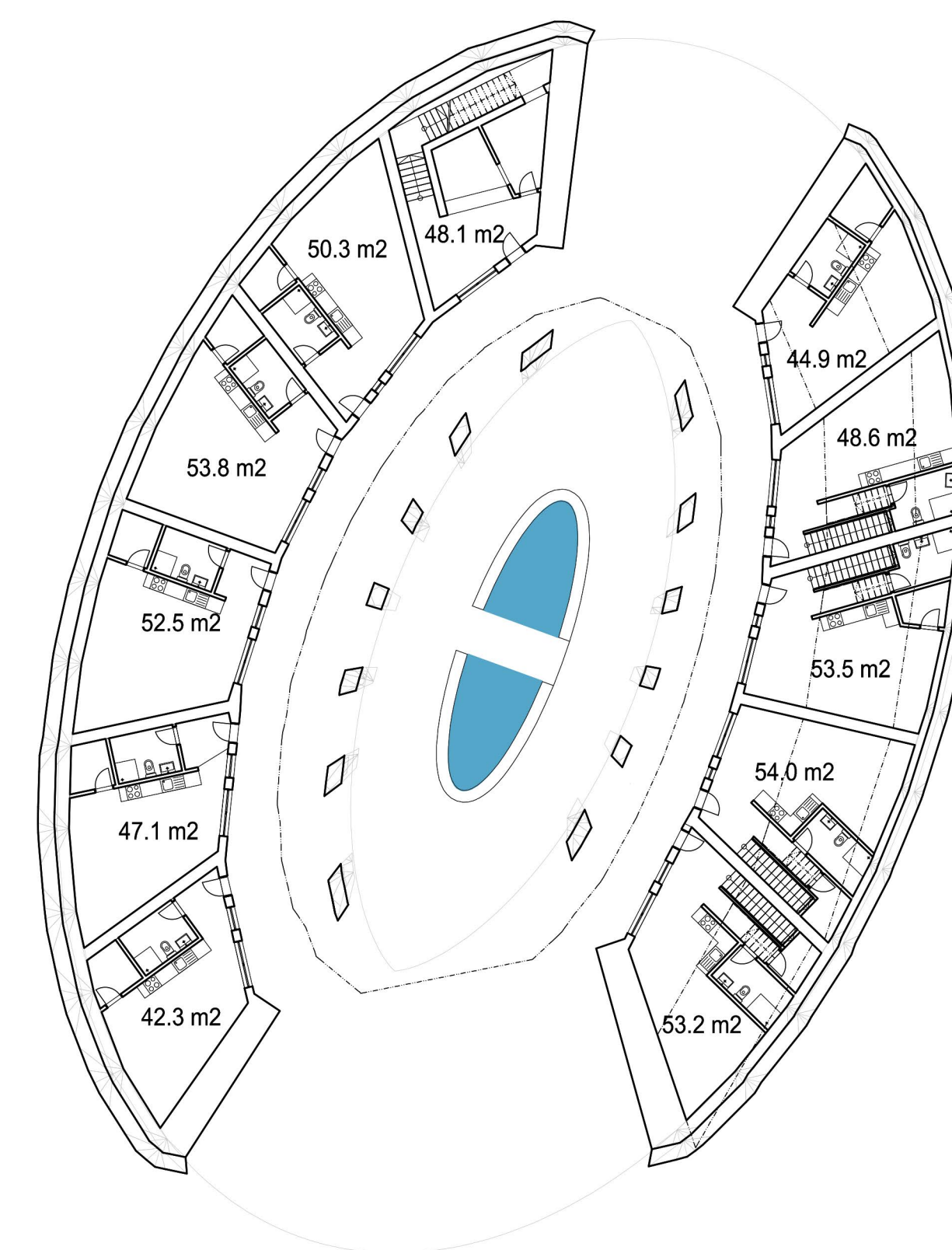
pohled jižní M 1:250



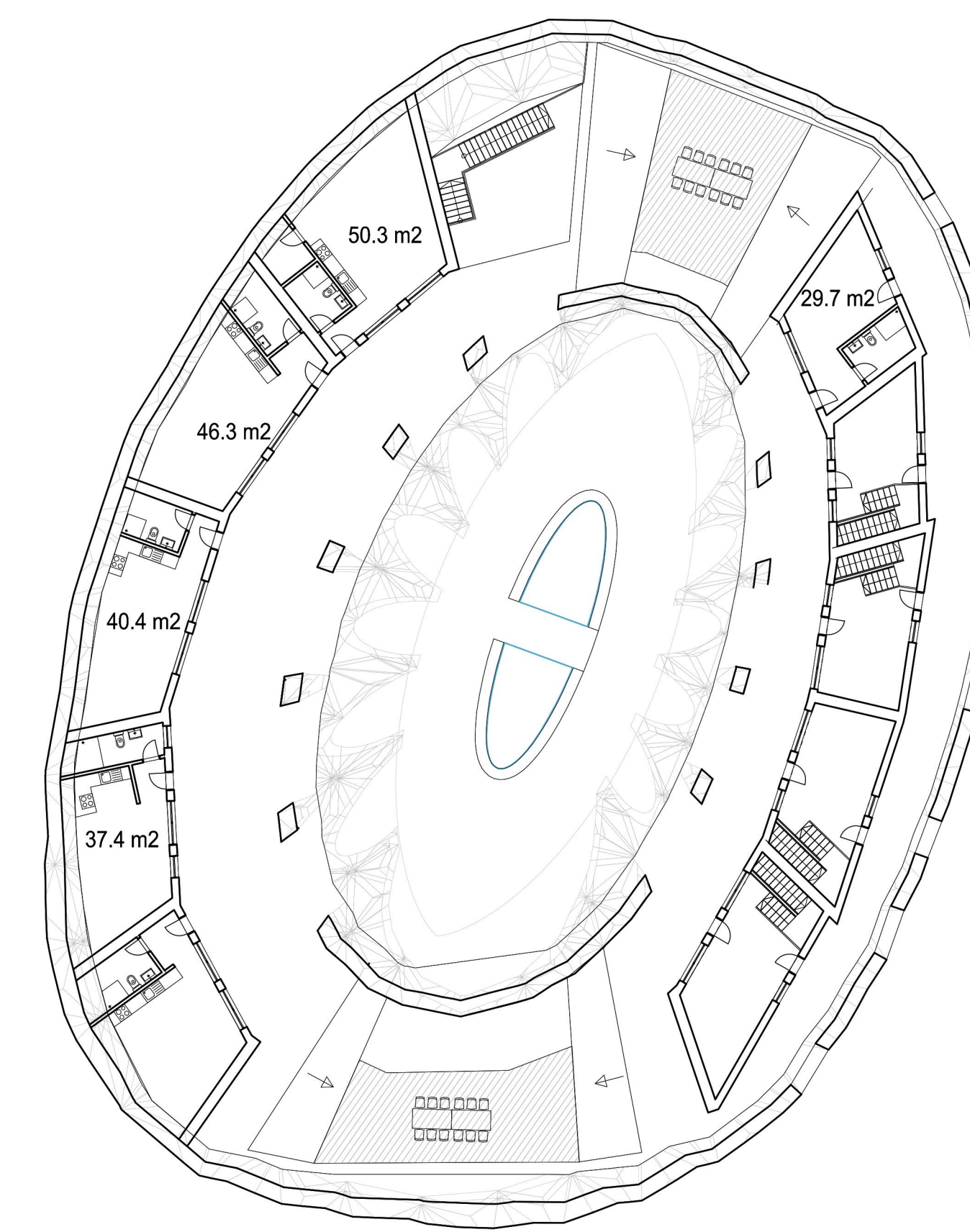
Celková nedostatečná kapacita zdrojů potravy a energie v pouštních oblastech Sahary, způsobují, že 75% všech obyvatel Sahary žije u vodních zdrojů, které v místní krajině vytvářejí prostředí oáz. Dalším tradičním způsobem života je putování kočovných kmenů, mezi těmito oázami za účelem obchodu. Tyto kmeny hrají důležitou roli pro oázy z hlediska výměny informací a produktů. Sídlní útvary v oázách však nemají kapacitu ani motivaci, aby tyto kmeny mezi sebe přijímaly. Přírodní vlivy jako desertifikace, větrná a vodní eroze a celkové klima jsou příčinou nedobrovolného stěhování v nehostinné krajině. Cílem diplomové práce je doplnění současných sídelních struktur v Oáze Siwa o polyfunkční stavbu, která omezí vlivy životního prostředí a poskytne potřebnou kapacitu prostorů pro návštěvníky těchto oáz. Stavba by měla být citlivě zasazena do krajiny a měl by efektivně využívat přírodních zdrojů a zároveň by měla sloužit jako záchytný bod pro dlouhé cesty přes poušť.



koordinační půdorys 1. np M 1:500



půdorys Sekce A 1. NP M 1:250



půdorys Sekce A 2. NP M 1:250