

Příloha 5 – Cash-Flow

Předpokladem je roční prodej 100 kusů elektromotocyklů.

Cash-Flow ve druhém roce.

Tržby/náklady	Hospodářský výsledek v měsíci [€]					
	1	2	3	4	5	6
Tržba z prodeje	38025	115050	116025	211575	154050	116025
Subdodávky	-266425	-15075	-	-10050	-15075	-
Materiál	-2301	-2301	-2301	-2301	-2301	-2301
Externí služby	-1258	-1258	-1258	-1258	-1258	-1258
Mzda výrobních pracovníků	-5353	-5353	-5 353	-5 353	-5353	-5353
Doprava	-4207	-307	-	-307	-307	-
Náhradní díly a nástroje strojů	-75	-75	-75	-75	-75	-75
Odpisy	-323	-323	-323	-323	-323	-323
Jednorázové N _f	-34565	-	-	-	-	-
Ostatní N _f	-17269	-17269	-17269	-17269	-17269	-17269
Splátka	-7292	-7292	-7292	-7292	-7292	-7292
Zisk/měsíc	-301042	73089	89446	174639	112089	89446
Cash-Flow	302426	375515	464961	639600	751690	841136

Tabulka - Cash-Flow v první polovině 2. roku

Tržby/náklady	Hospodářský výsledek v měsíci [€]					
	7	8	9	10	11	12
Tržba z prodeje	155025	95550	211575	268125	211575	229125
Subdodávky	-266425	-15075	-	-10050	-15075	-
Materiál	-2301	-2301	-2301	-2301	-2301	-2301
Externí služby	-1258	-1258	-1258	-1258	-1258	-1258
Mzda výrobních pracovníků	-5353	-5353	-5353	-5353	-5353	-5353
Doprava	-4207	-307	-	-307	-307	-
Náhradní díly a nástroje strojů	-75	-75	-75	-75	-75	-75
Odpisy	-323	-323	-323	-323	-323	-323
Jednorázové N _f	-	-	-	-	-	-
Ostatní N _f	-17269	-17269	-17269	-17269	-17269	-17269
Splátka	-7292	-7292	-7292	-7292	-7292	-7292
Zisk/měsíc	-142186	53589	184996	231189	169614	202546
Cash-Flow	698950	752539	937536	1168725	1338339	1540886

Tabulka - Cash-Flow v druhé polovině 2. roku

V 6. roce je plánovaná výroba nového modelu, jehož výrobní náklady ani prodejní cenu neznáme. Pro odhad Cash-Flow v 6. roce počítáme s tím, že výrobní náklady a prodejní cena nového modelu bude shodná se stávajícím modelem, dále je nutné počítat s odvodem 15% ročního zisku pro investora. Hodnoty v jednotlivých měsících jsou zaokrouhleny na celá čísla.

Cash-Flow ve třetím, čtvrtém a pátém roce.

Rok		Hospodářský výsledek v měsíci [€]											
		1	2	3	4	5	6	7	8	9	10	11	12
3	Zisk/měsíc	-301042	73089	89446	174639	112089	89446	-142186	53589	184996	231189	169614	202546
	Cash-Flow	1239843	1312932	1402379	1577018	1689107	1778553	1636368	1689957	1874953	2106143	2275757	2478303
4	Zisk/měsíc	-301042	73089	89446	174639	112089	89446	-142186	53589	184996	231189	169614	202546
	Cash-Flow	2177261	2250350	2339796	2514436	2626525	2715971	2573785	2627375	2812371	3043560	3213174	3415721
5	Zisk/měsíc	-301042	73089	89446	174639	112089	89446	-142186	53589	184996	231189	169614	202546
	Cash-Flow	3114678	3187768	3277214	3451853	3563942	3653389	3511203	3564792	3749789	3980978	4150592	4353138

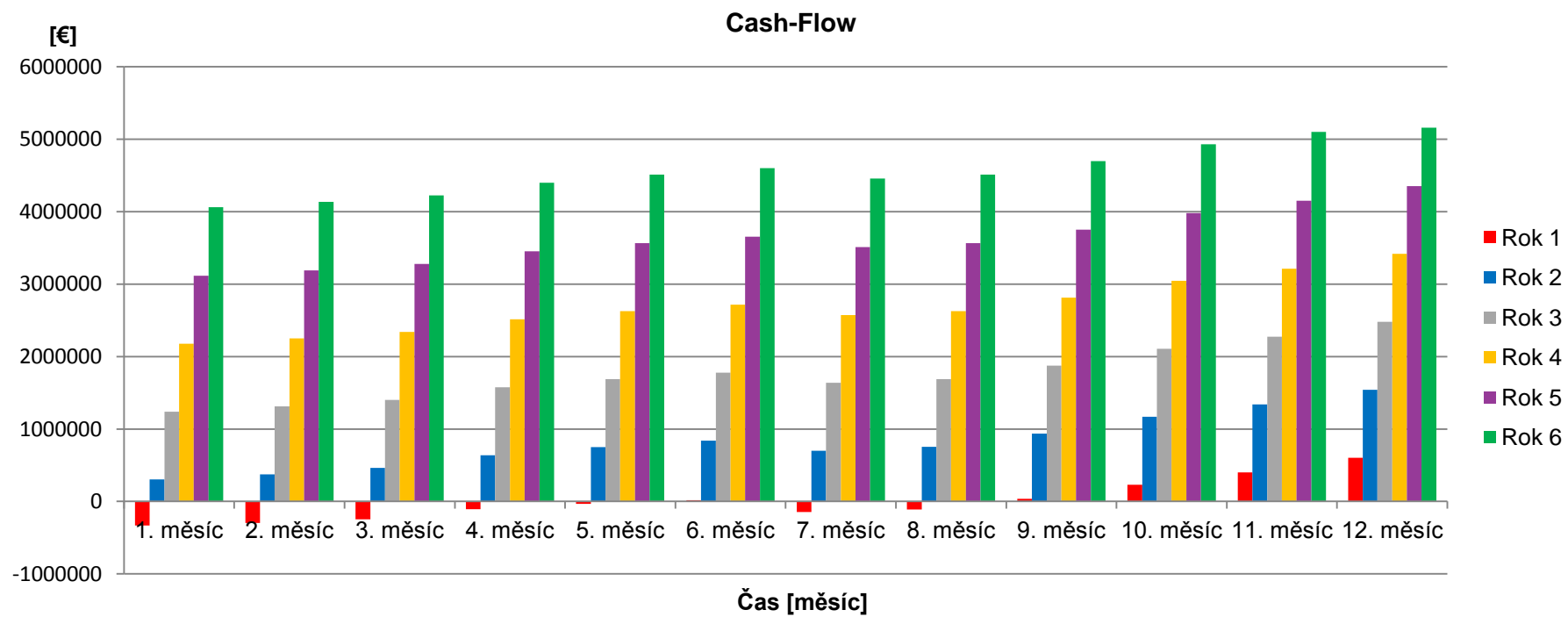
Tabulka - Cash-Flow ve 3., 4. a 5. roce

Cash-Flow v šestém roce.

Tržby/náklady	Hospodářský výsledek v měsíci [€]											
	1	2	3	4	5	6	7	8	9	10	11	12
Tržba z prodeje	38025	115050	116025	211575	154050	116025	155025	95550	211575	268125	211575	229125
Subdodávky	-266425	-15075	-	-10050	-15075	-	-266425	-15075	-	-10050	-15075	-
Materiál na výrobu	-2301	-2301	-2301	-2301	-2301	-2301	-2301	-2301	-2301	-2301	-2301	-2301
Externí služby	-1258	-1258	-1258	-1258	-1258	-1258	-1258	-1258	-1258	-1258	-1258	-1258
Mzda výrobních pracovníků	-5353	-5353	-5 353	-5 353	-5353	-5353	-5353	-5353	-5353	-5353	-5353	-5353
Přepravu dílů a materiálu	-4207	-307	-	-307	-307	-	-4207	-307	-	-307	-307	-
Náhradní díly a nástroje strojů	-75	-75	-75	-75	-75	-75	-75	-75	-75	-75	-75	-75
Jednorázové fixní náklady	-34565	-	-	-	-	-	-	-	-	-	-	-
Ostatní fixní náklady	-17269	-17269	-17269	-17269	-17269	-17269	-17269	-17269	-17269	-17269	-17269	-17269
Zisk/měsíc	-293428	73412	89769	174962	112412	89769	-141863	53912	185319	231512	169937	202869
15% investor	-	-	-	-	-	-	-	-	-	-	-	-144614
Cash-Flow	4059710	4133123	4222892	4397854	4510266	4600035	4458172	4512084	4697403	4928915	5098852	5159434

Tabulka - Cash-Flow v 6. roce

V grafu je vyznačeno Cash-Flow v průběhu prvních 6 let.



Graf - Cash-Flow v průběhu 6 let