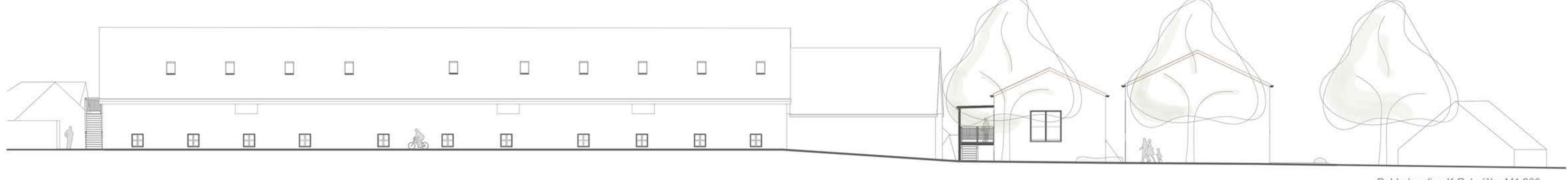


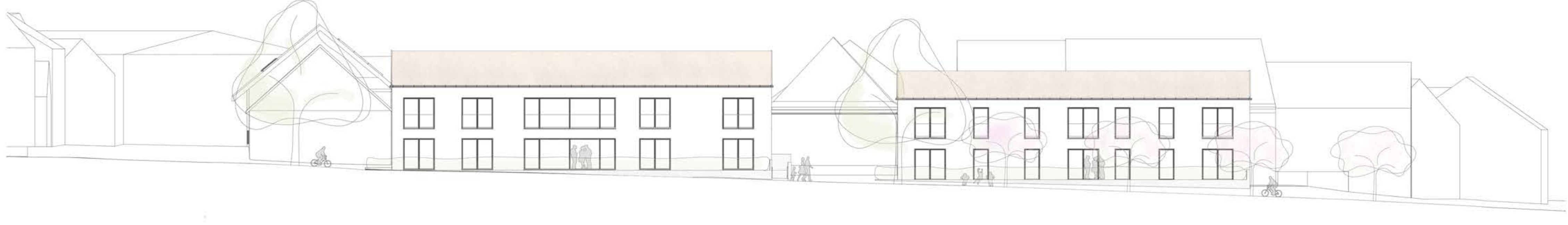
**Materké centrum**

V první variantě jsem uvažoval o centrálním vstupu ve středu větší stávajícího objektu. Jednotlivé funkce měly být umístěny po stranách schodiště. Dispozici tvořila komunikace vedená podélnou osou objektu, na níž se napojovali po stranách umístěné jednotlivé místnosti (chodbový dům). Řešení mělo však vážný nedostatek v nešetřném přístupu k historickým konstrukcím a potlačení charakteru původních prostor.

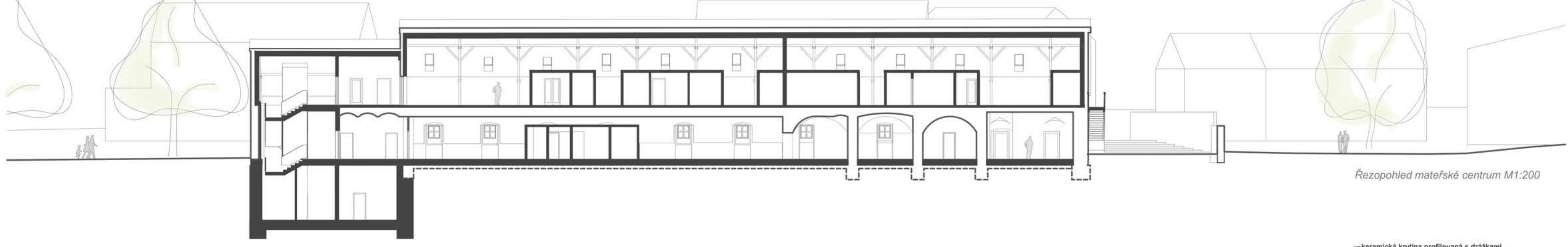
Ve druhé variantě jsem vytvořil centrální vstup pro mateřské centrum a dětský klub v menším ze stávajících objektů, zatímco zázemí pečovatelské služby využijí vlastní vstup. Dispozici jsem řešil vložením "buněk" do původních prostor, čímž zůstal zachován jejich charakter. Tuto variantu jsem použil pro návrh.



Pohled z ulice K Rybníčku M1:200



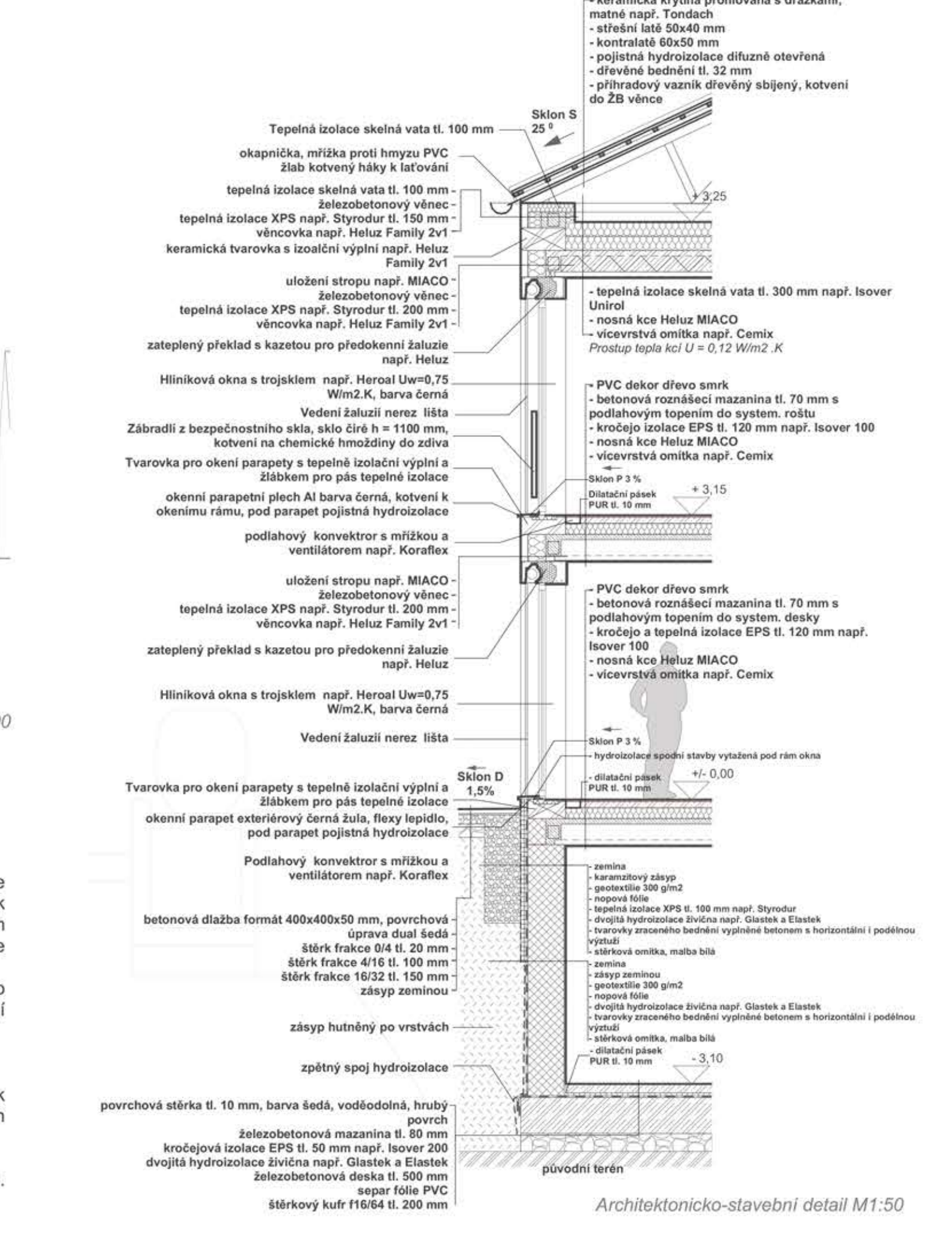
Pohled od parku M1:200



Řezopohled mateřské centrum M1:200



Řezopohled dvorem M1:200



Architektonicko-stavební detail M1:50

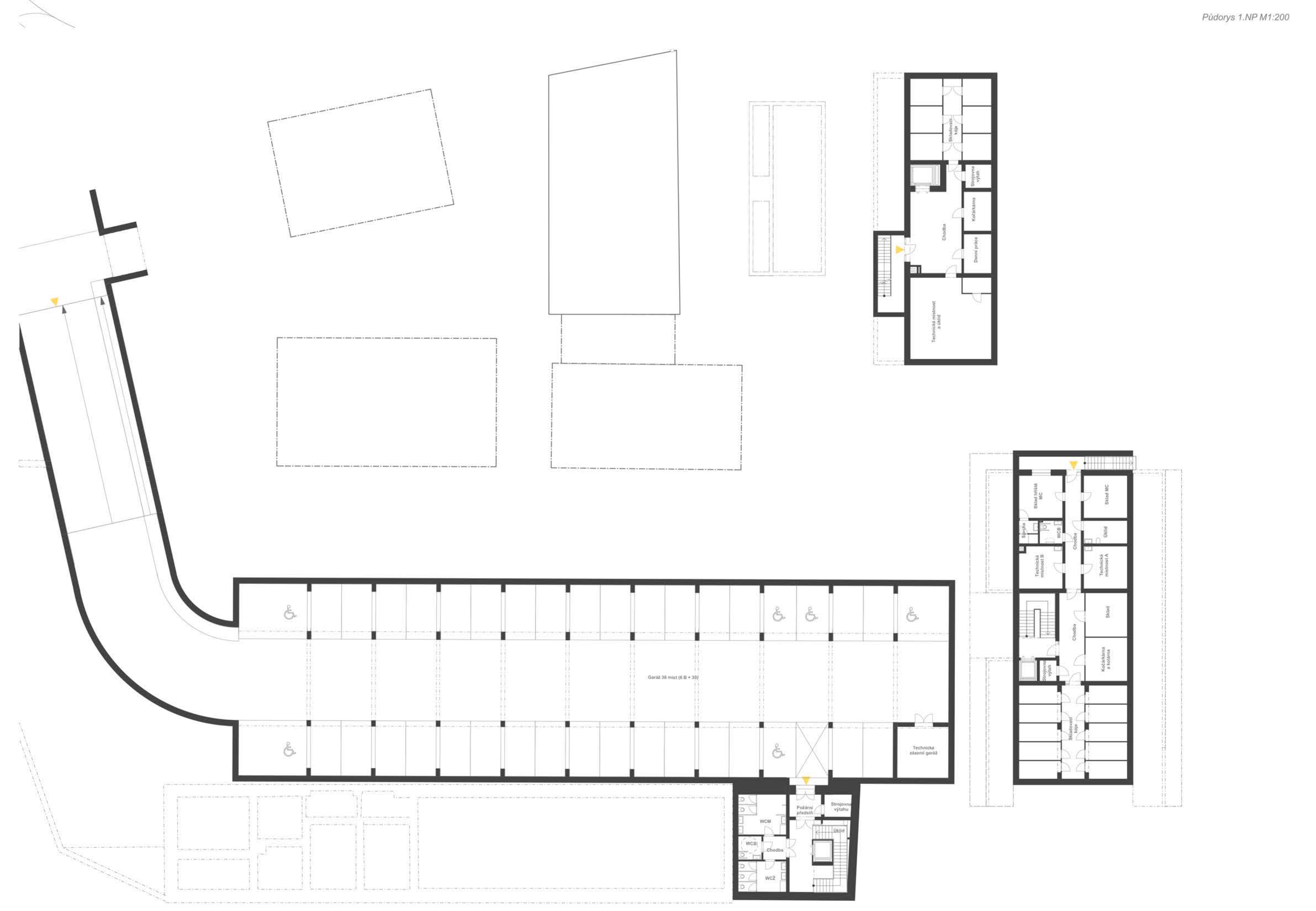
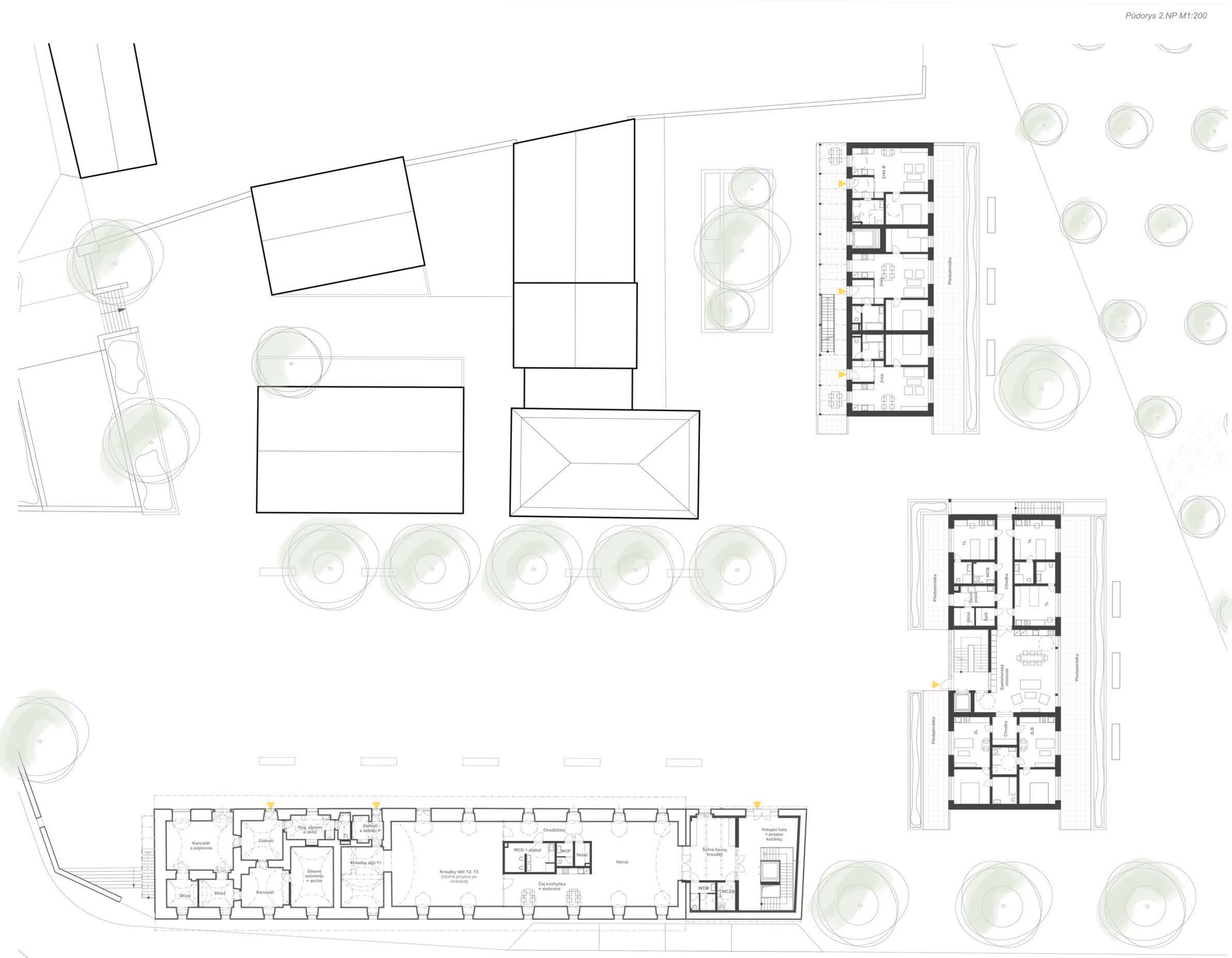
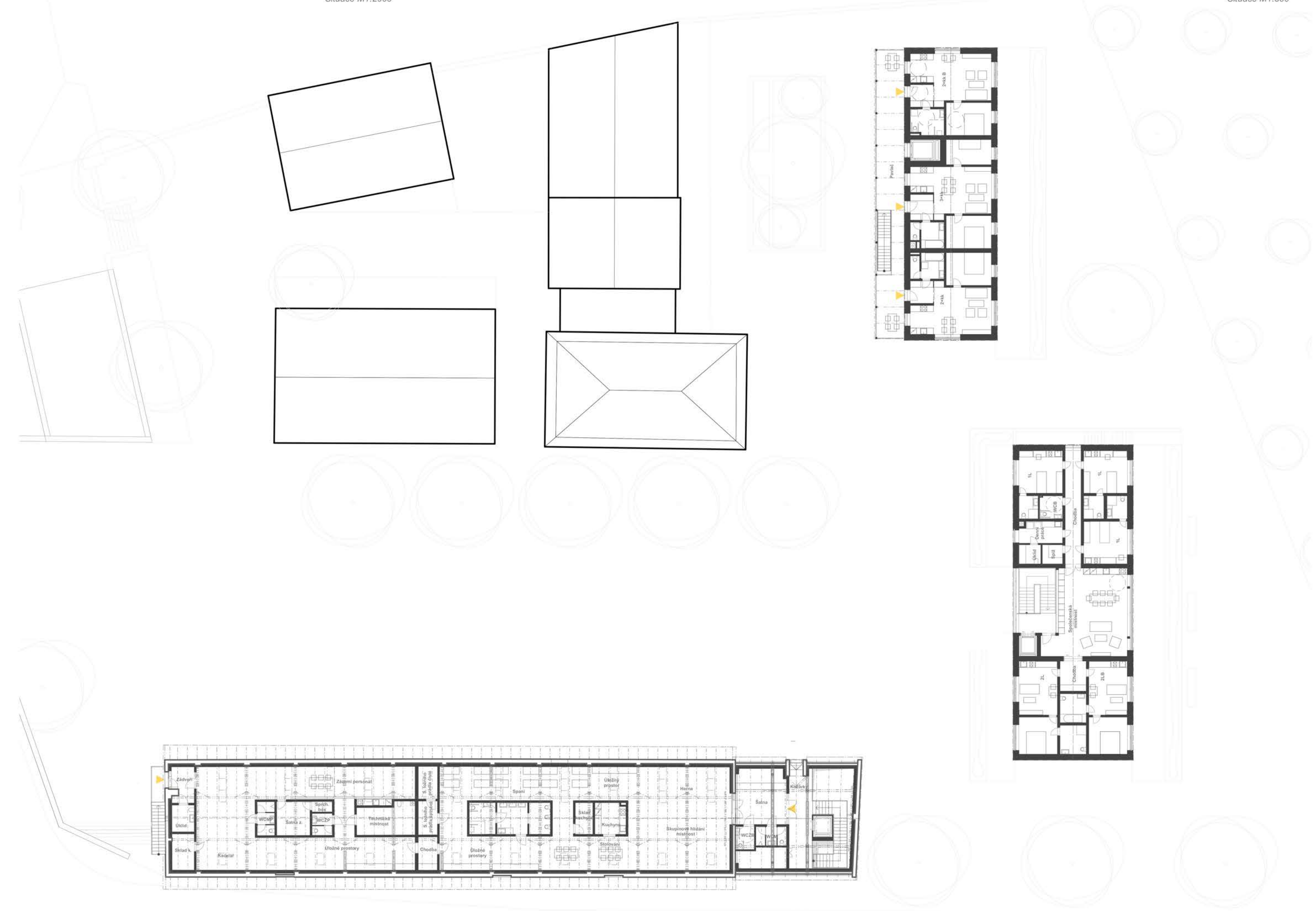
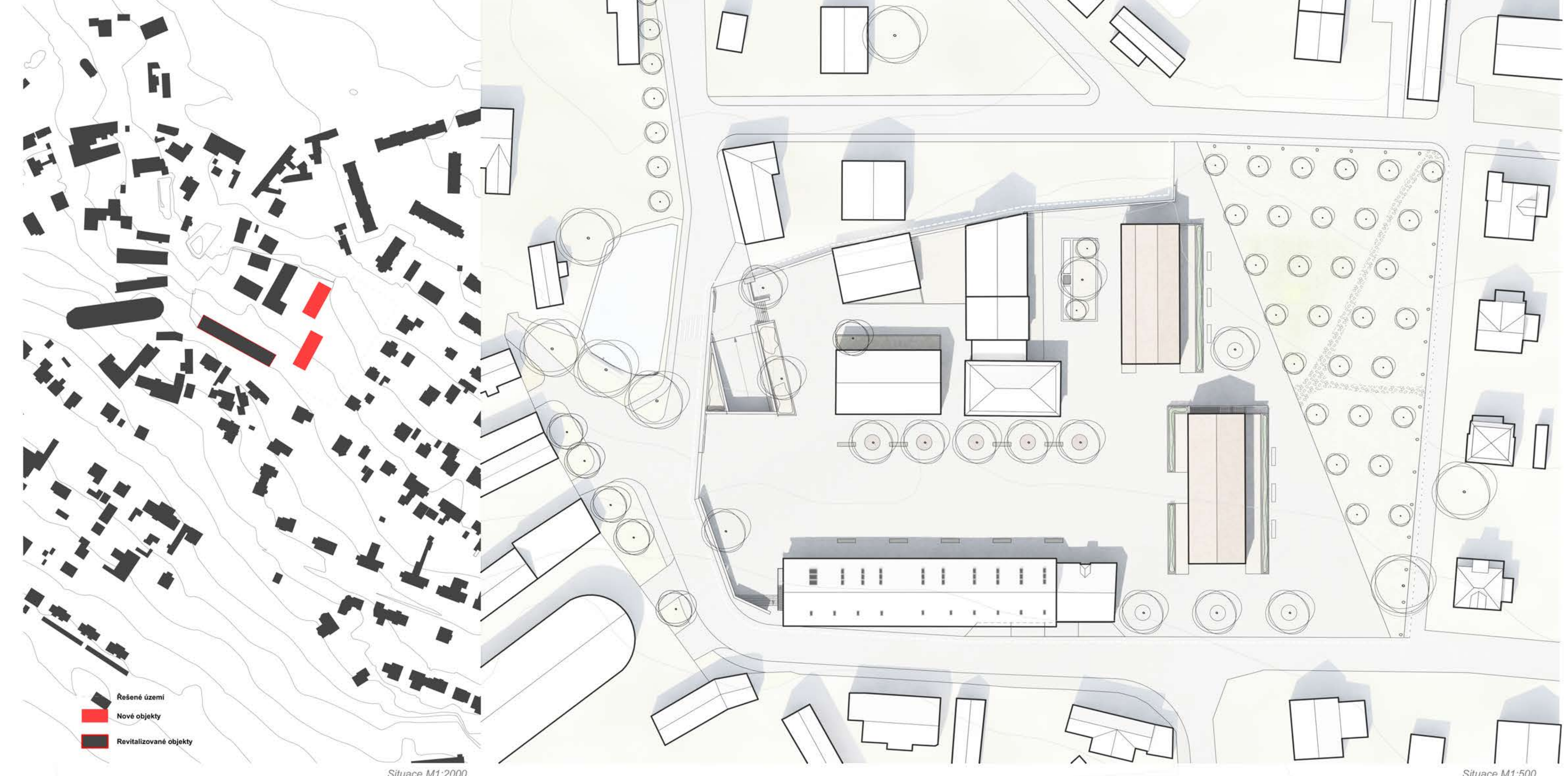
**Urbanistické a hmotové řešení**

Návrh reaguje na stávající okolní zástavbu, tvořenou převážně obytnými domy vesnického charakteru, osazením dvou nových hmot umístěných rovnoběžně s osou ulice k rybníčku a zástavbou u ulice Rašovicová. Hmoty doplní soubor s historickými objekty státek. Státek vizuálně uzavřou dvůr, který jsem propojil s návsi. Vzniklá veřejná plocha může sloužit Satalicím např. pro konání trhů a tím pomoci k začlenění obyvatel sociálního bydlení do obce. Dále jsem vytvořil malý dvůr mezi novým a stávajícím seniorským bydlením. Malý dvorek vyvolává diskusi mezi mládeží a starou generací v klidném prostředí pod stínem vrb s odrazem přítomnosti a nádechem budoucnosti v hladině vody brouzdaliště. Rozestoupení nových objektů vytváří průhled a průchod ze dvora do parku, kde si mohou hrát děti, rodiče odpočinout či senioři pozorovat růst mláď. Z nových hmot a zpevněné plochy u sadu se nachází výhled na Satalickou Bažtinici, ta vytváří na horizontu výrazný pás zeleně, viditelný díky svažitosti terénu. Napojení řešeného území na okolí bude na západní straně z ulice K Rybníčku stávající vjezdovou branou (bude sloužit také jako vjezd do podzemních garáží) a novým bezbariérovým vstupem z návsi do dvora. Na jižní straně bude z ulice K Rybníčku proveden nový vstup, s možností nástupu na dvůr či schodiště do mateřského centra a stávající vjezd na křižnici ulic Zahradkářů a K Rybníčku. Z východní strany (z ulice Rašovicová) bude přístup přes park po nové štěrkové cestě. Na severní straně bude vytvořen nový vstup na rohu pozemku. (Pozn.: Vstup v napojení území je myšlen převážně pro pěší.)

Úpravou stávajícího parku se snažím obnovit charakter původní štěrnicové a ztrojené do něj umísťuji přírodní dětské hřiště sloužící mateřskému centru. Umístění nové navýšených objektů a vjezdu do garáže využívá svažitosti terénu k severu např. venkovní schodiště do suterénu objektu se skupinovými byty. Z hlavního dvora jsou napojena klidná zákoutí (malý dvůr, bylinková zahrádka). Mezi parkem a obytnými domy se nachází zpevněná plocha propoující severní a jižní stranu řešeného území. Hrana blíže k parku přibližně definuje směr původní zástavby hospodářských budov. Předzahrádky stávajícího bydlení pro seniory jsou vyčleněny povrchovými materiály, stejně tak nové předzahrádky navrhovaných budov, ty jsou však ještě doplněny o keřovou výsadbu. Nově navýšené hmoty jsou obdélníkové půdorysy se sedlovými střechami, jedna z hmot je rozšířena o pavlač kvadrátového tvaru. Oba objekty jsou řípodzemní (jedno podzemní a dvě nadzemní podlaží). Fasády objektů jsem navrhl bílé barvy, která je v kontrastu s černými rámy oken a pavlače. Střešní objekty nesou skládanou pálenou krytinu. Pavlač tvoří subtlinní ocelová konstrukce se skleněnou střechou. Zidky předzahrádek jsou tvořeny pohledovými betony s hladkou povrchovou úpravou







# ENÍ SATALICE

## ATELIÉR ŠESTÁKOVÁ

Ústav nauky o budovách | LS 2018  
 Vedoucí práce: prof. Ing. arch. Irena Šestáková  
 Konzultant: Ing. arch. Ondřej Dvořák Ph.D.  
 Vypracoval: Bc. Vít Wasserbauer