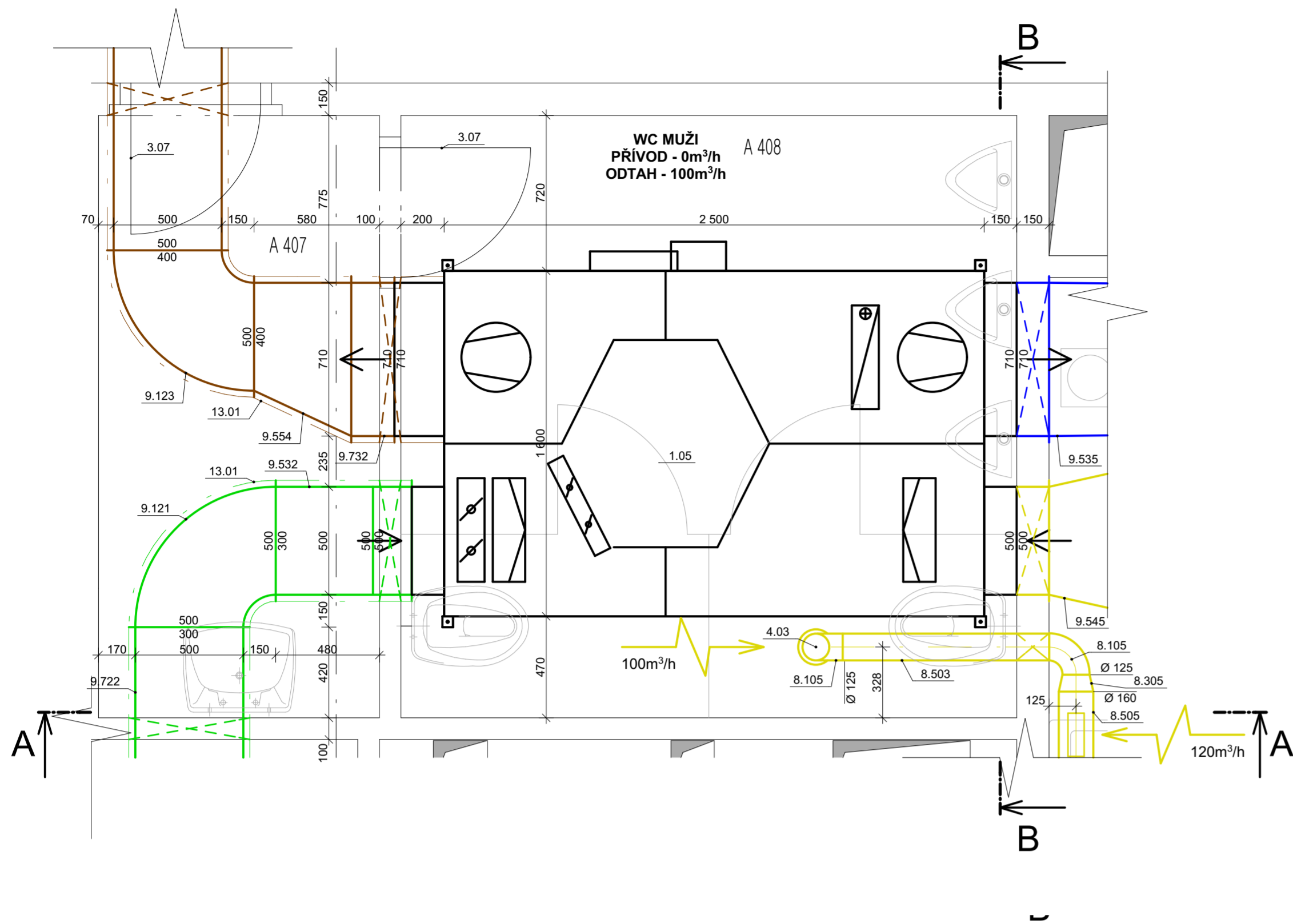


# PŮDORYS VZT JEDNOTKY 4.NP

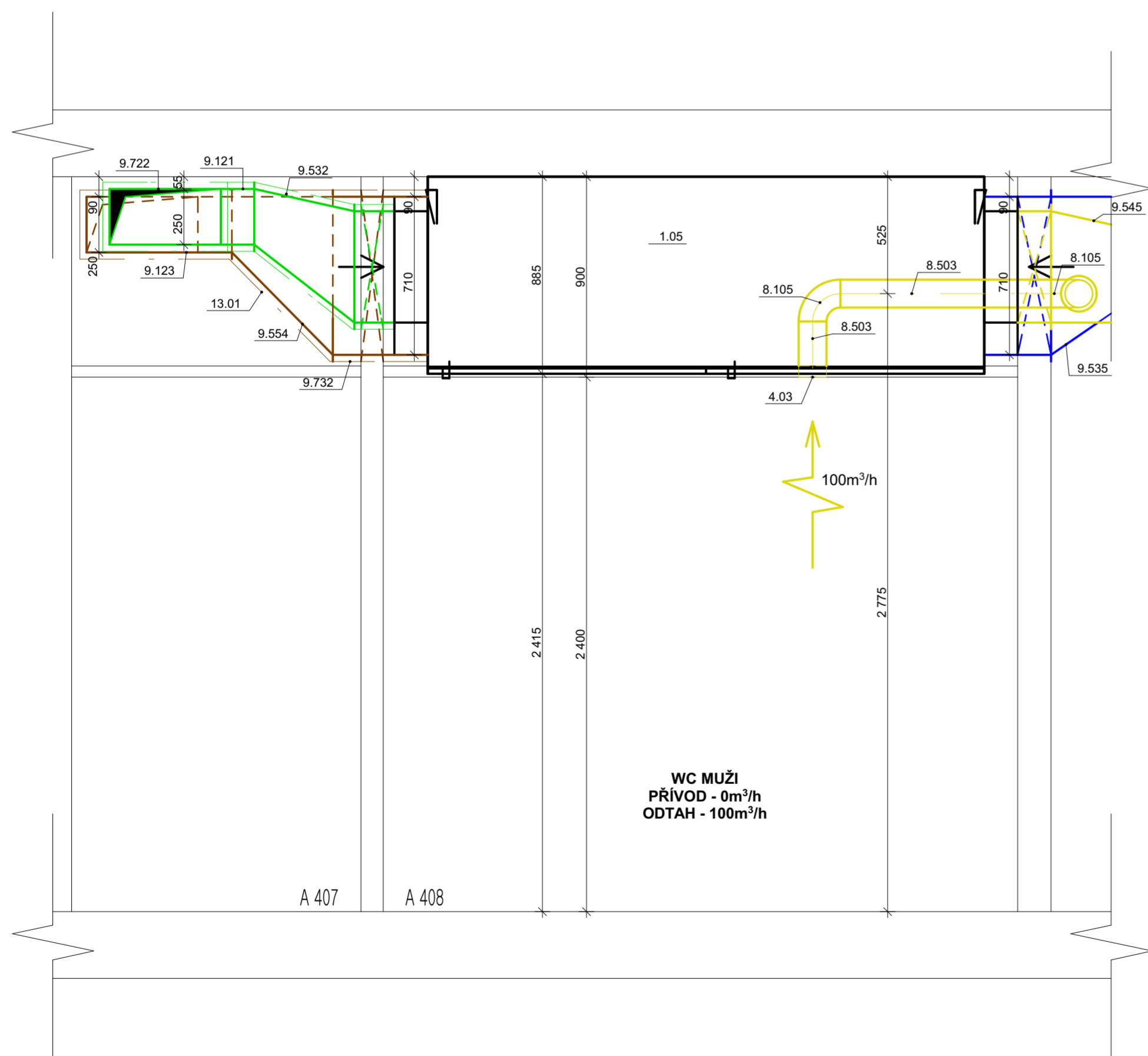


## LEGENDA VZDUCHOTECHNICKÉHO POTRUBÍ:

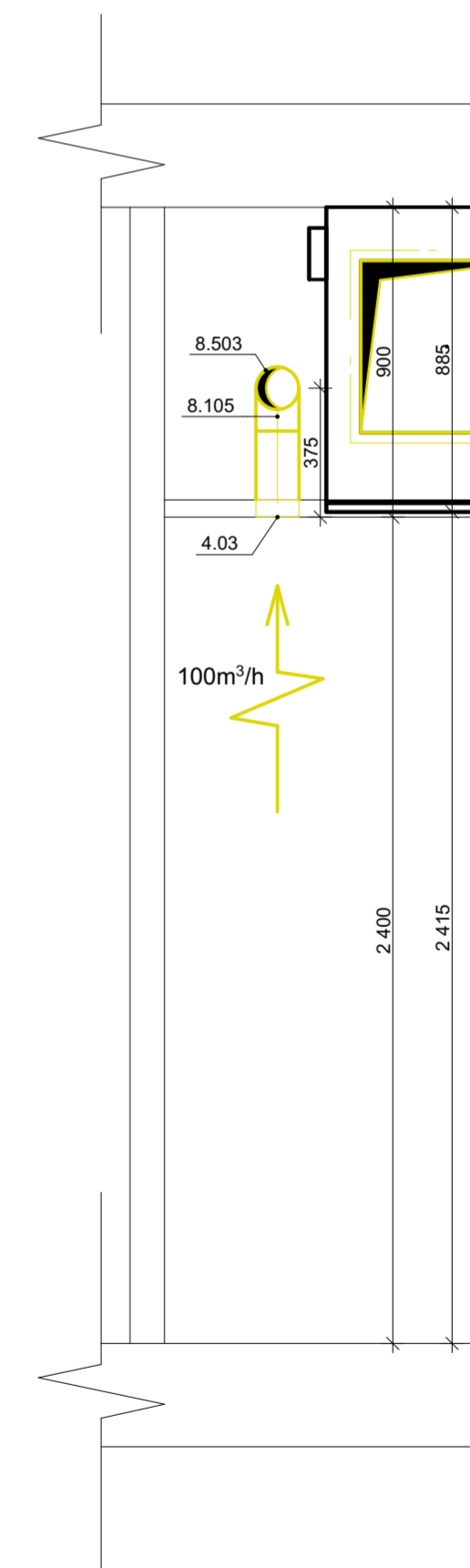
- - VENKOVNÍ VZDUCH (ODA)
- - PRÍVADĚNÝ VZDUCH (SUP)
- - ODVADĚNÝ VZDUCH (ETA)
- - ODPADNÍ VZDUCH (EHA)

- MATERIÁL: POZINKOVANÝ PLECH

## ŘEZ A-A




## ŘEZ B-B



POZN: LEGENDA MÍSTNOSTÍ A VÝPIS MATERIÁLU PŘILOŽEN K TECHNICKÉ ZPRÁVĚ

POZN: ±0,000 = +219,500 m.n.m.

INVESTOR:	ČESKÉ VYSOKÉ UČENÍ TECHNICKÉ V PRAZE	<b>ČVUT</b> <i>Fakulta</i> <i>stavební</i> 	
MÍSTO STAVBY:	ČVUT, THAKUROVA 7, PRAHA 6		
VEDOUČÍ:	DOC. ING. MICHAL KABRHEL, PH.D.	STAVBA: REKONSTRUKCE	
VYPRACOVALA:	BC. LENKA LINHARTOVÁ	STAVEBNÍ OBJEKT:	
PŘEDMĚT:	DIPLOMOVÁ PRÁCE	STAVBNÍ FAKULTA, BUDOVA A	
STUPEŇ PROJEKTU:	DOKUMENTACE PRO STAVEBNÍ POVOLENÍ	NÁZEV VÝKRESU:	
ČÁST PROJEKTU:	DATUM: 05/2017	FORMÁT: 9 x A4	<b>VZDUCHOTECHNIKA</b> VZT JEDNOTKA 4.NP - 2
D.1.4.3 VZT	MĚŘÍTKO: M 1:20	ČÍSLO VÝKRESU: D.1.4.3. 11	