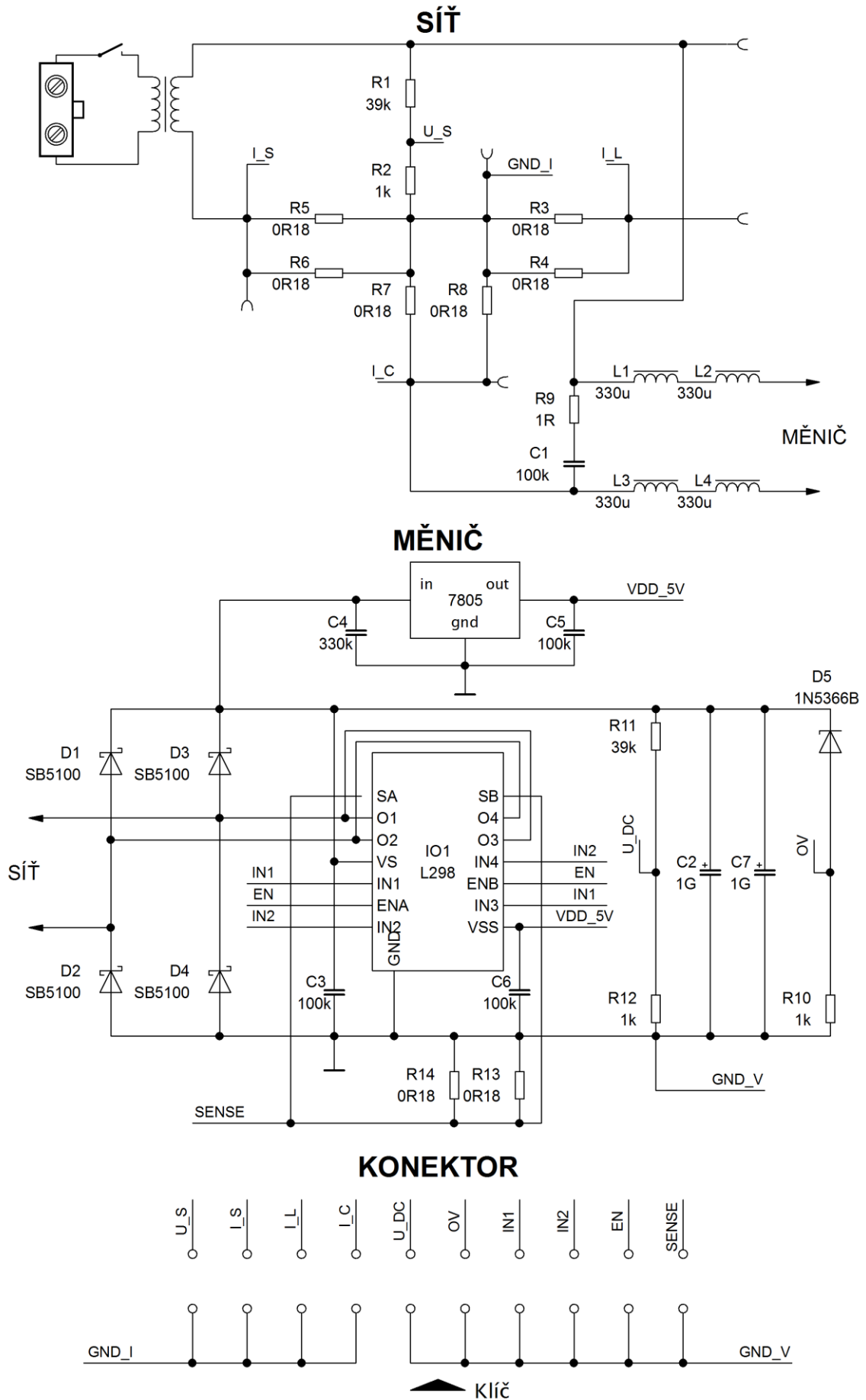


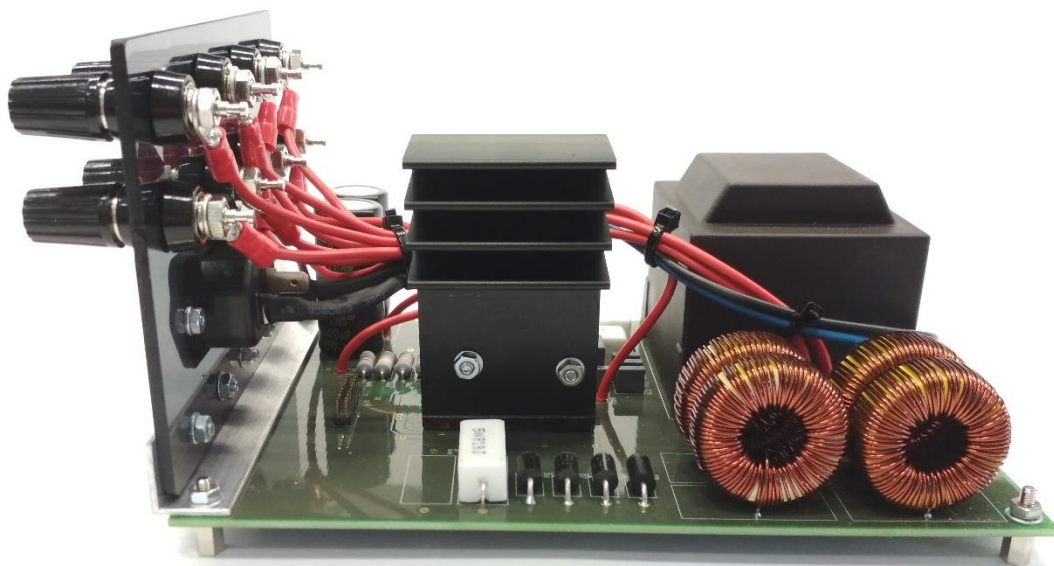
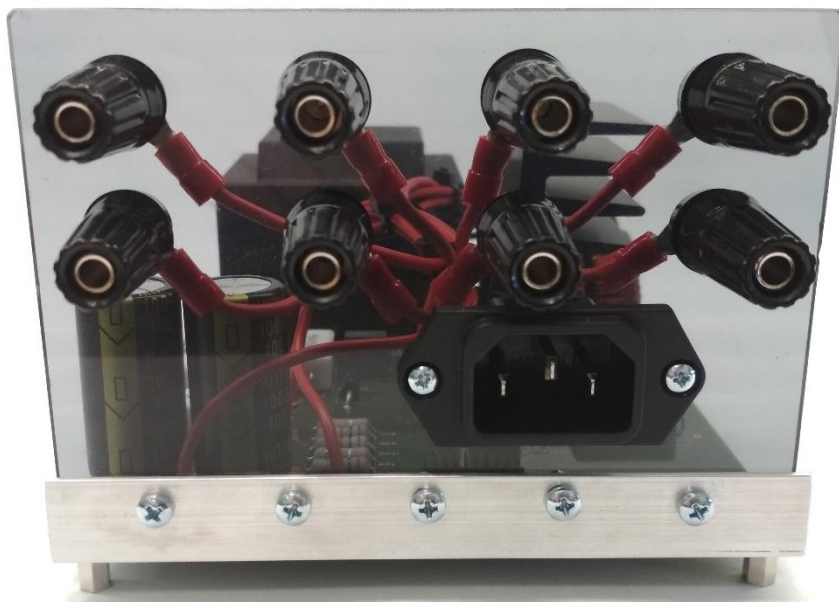
Příloha č. 1 – Schéma zapojení

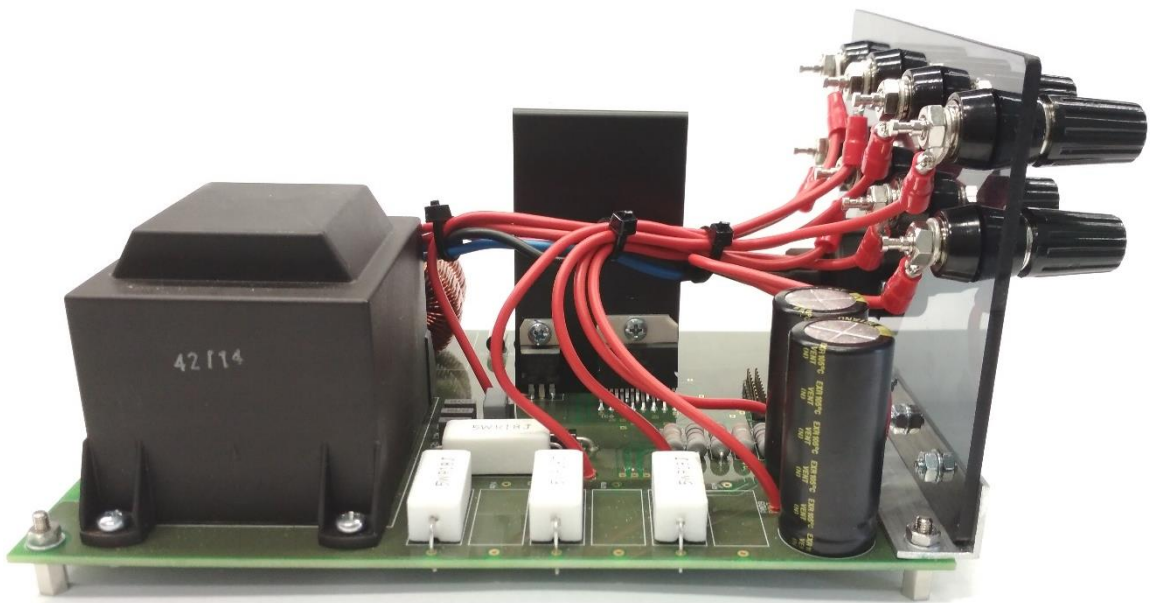
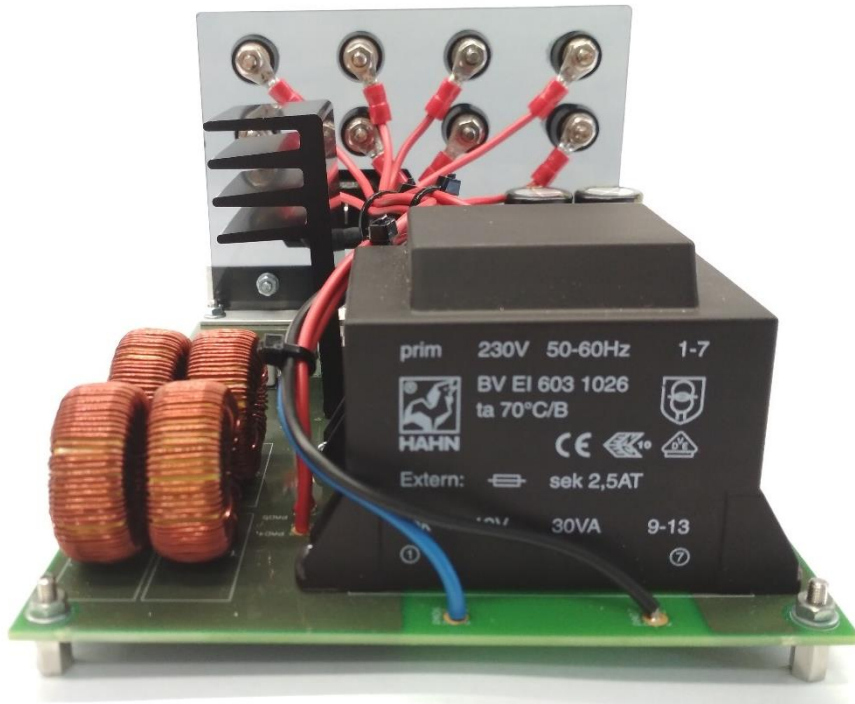


Příloha č. 2 – BOM

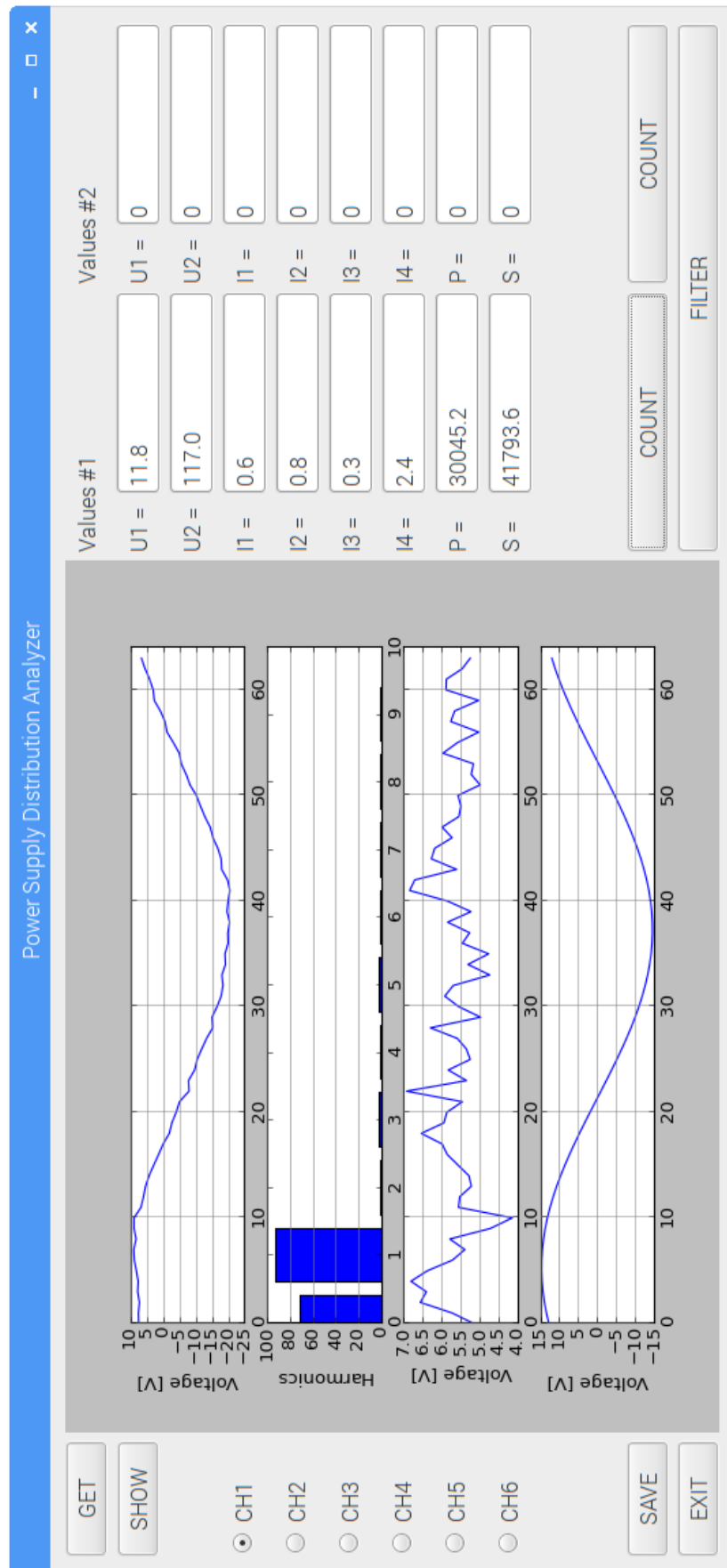
č.	součástka	ks	kód (gme.cz)
1	Tlumivka toroidní vertikální DPO330A3 TALEMA	4	611-144
2	Drátový rezistor RD 1R 5W 5%	5	114-103
3	Metal oxidový rezistor RMO 1k 0411 2W 5%	3	114-064
4	Metal oxidový rezistor RMO 39k 0411 2W 5%	2	114-083
5	Fóliový kondenzátor CF2-100N/J	4	121-064
6	Fóliový kondenzátor CF4-330N/J	1	121-122
7	Elektrolytický kondenzátor CE 1000u/100VIT	2	127-060
8	EI transformátor do DPS HAHN BV EI 603 1026	1	610-864
9	L298N MULTIWATT15 STM/THOMSON	1	332-005
10	Stabilizátor STMicroelectronics 7805CV-DG-STM	1	330-149
11	Schottkyho dioda SB5100	4	223-136
12	Zenerova dioda 1N5366B	1	222-166
13	Napájecí EURO konektor GSI-2	1	806-117
14	Zdířka panelová 4mm černá K205	8	808-005
15	Chladič CHL255Y	1	072-453

Příloha č. 3 – Přípravek výkonové části AHF

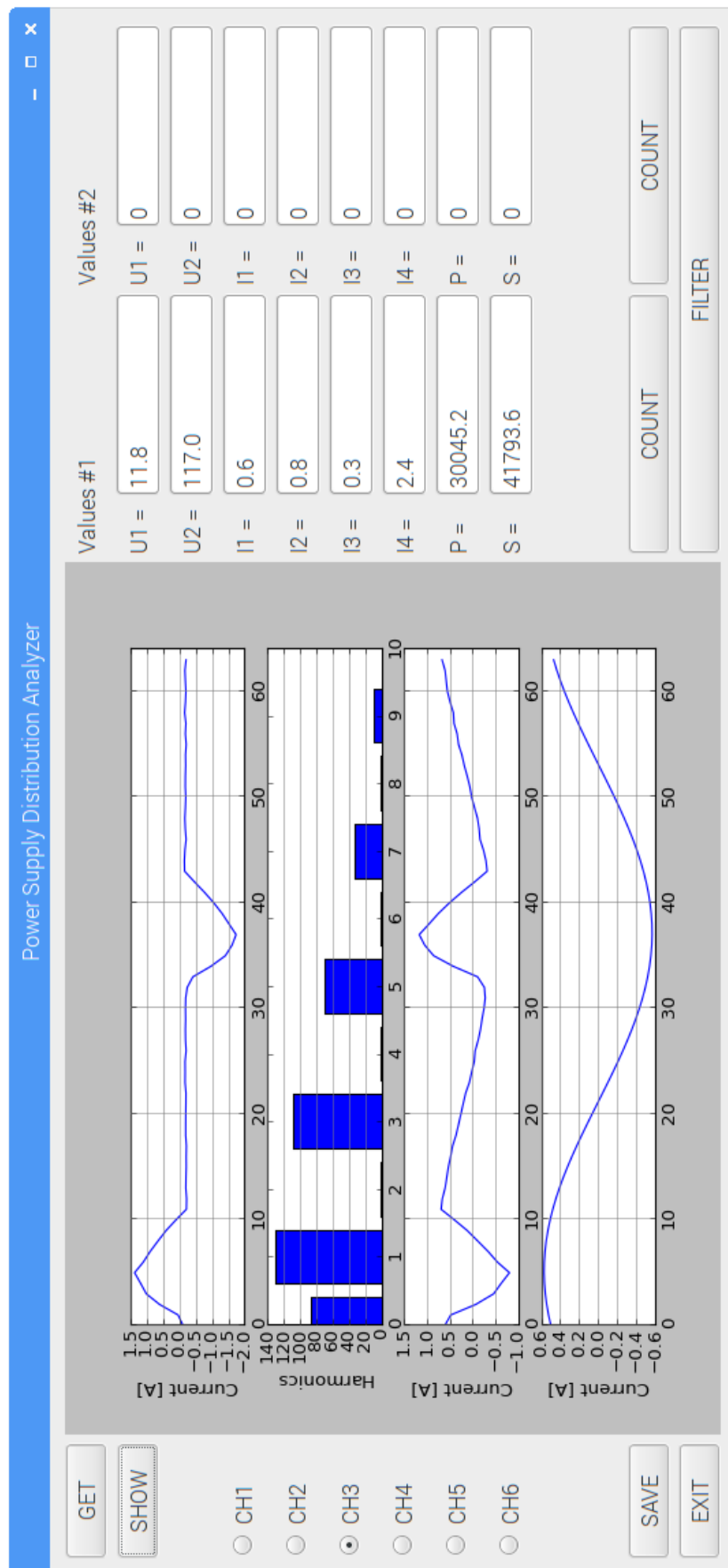




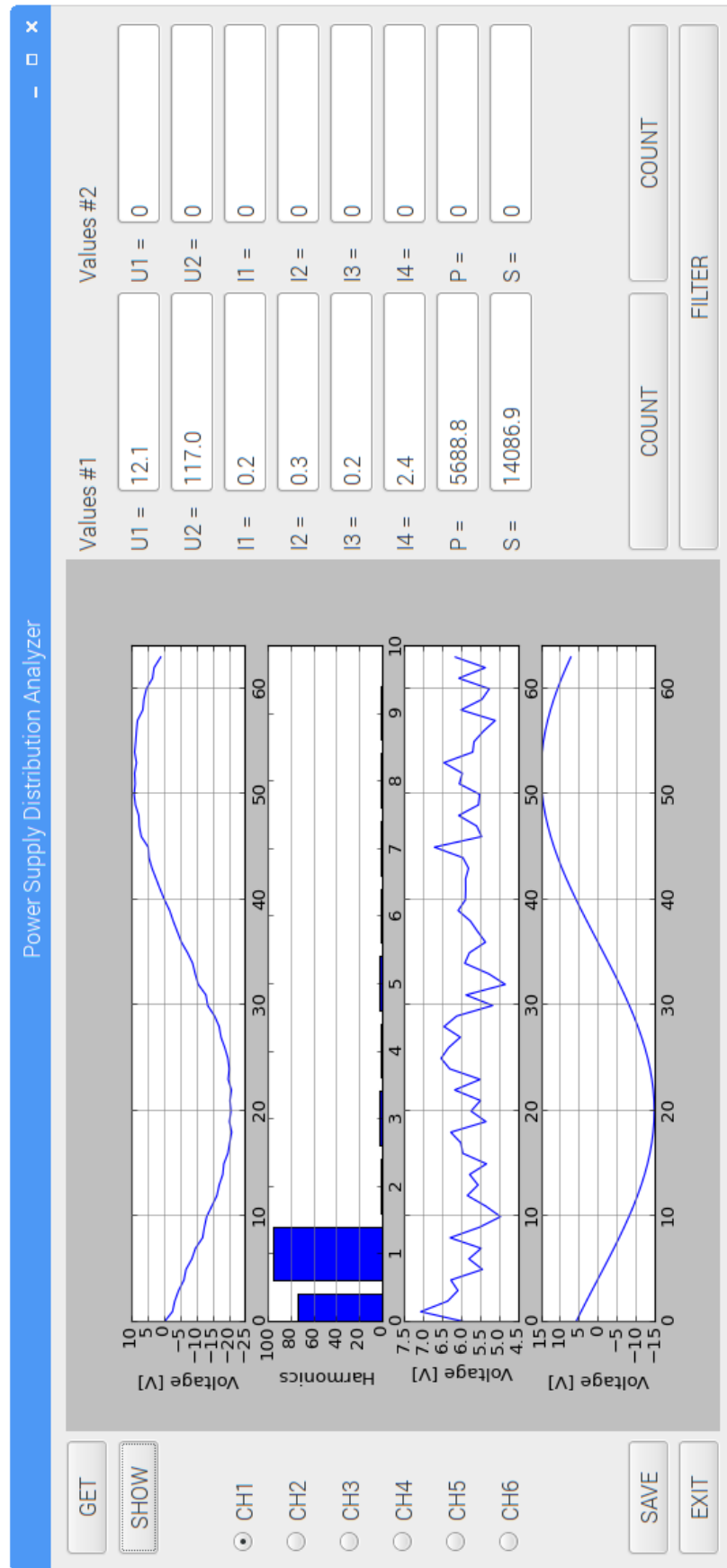
Příloha č. 4 – Průběh napětí, nelineární zátěž s dvoucestným usměrňovačem



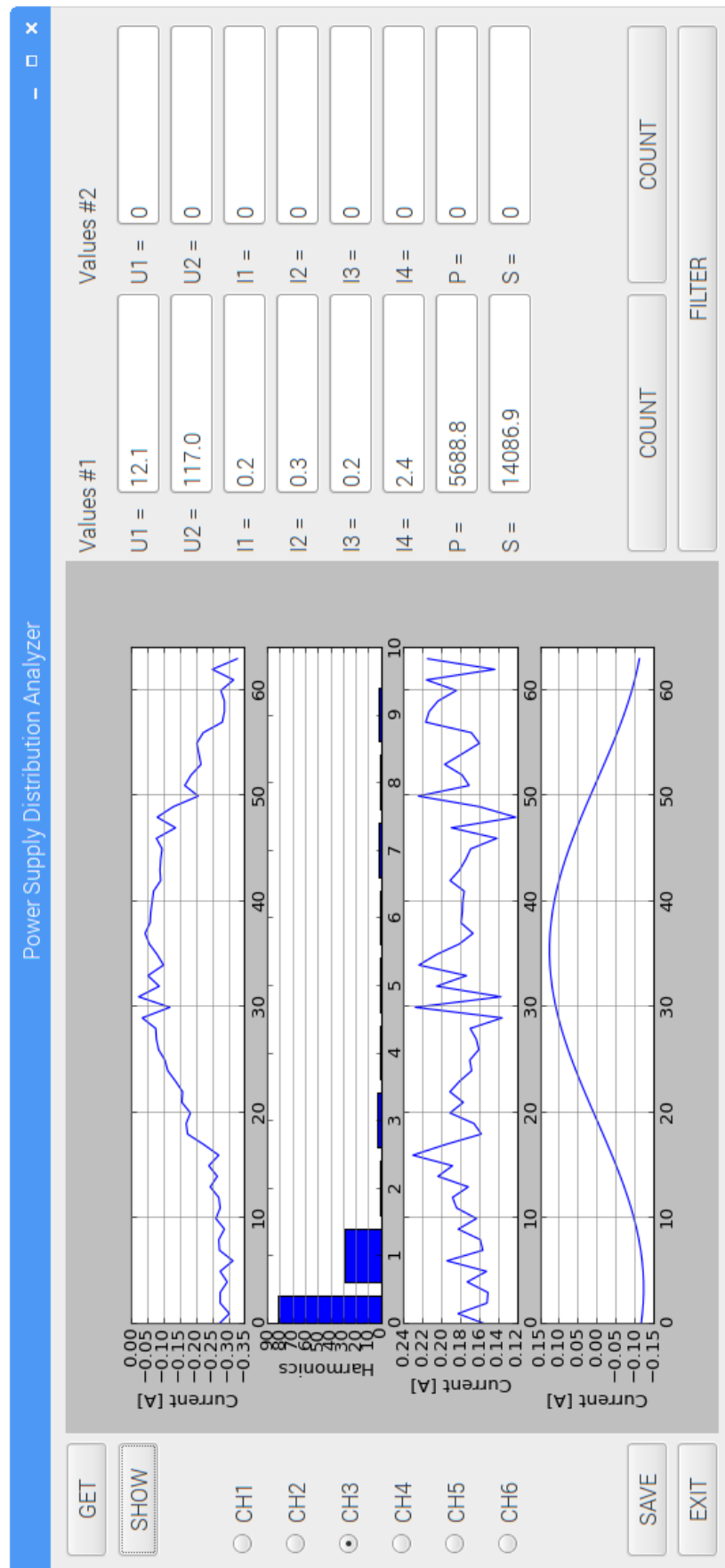
Příloha č. 5 – Průběh proudu, nelineární zátěž s dvoucestným usměrňovačem



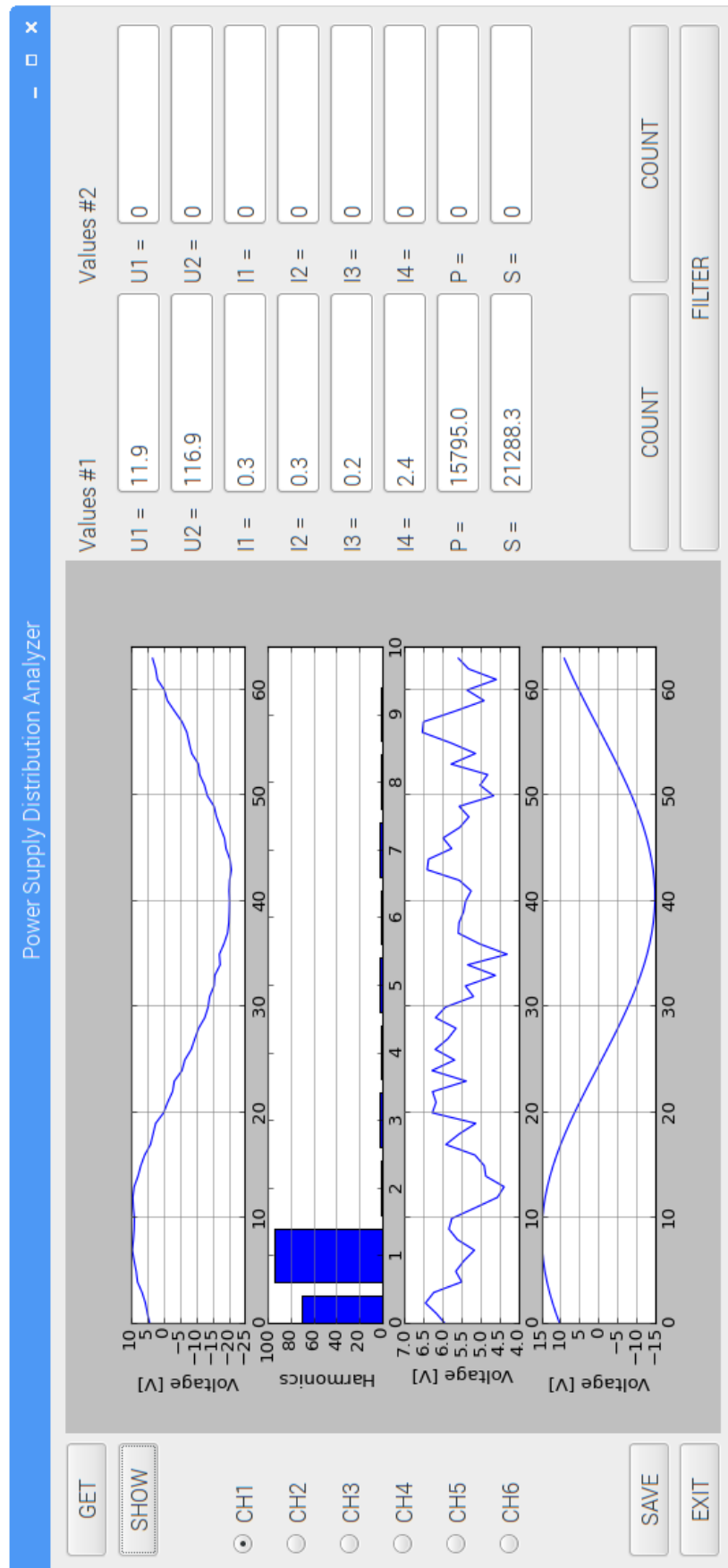
Příloha č. 6 – Průběh napětí, lineární zátěž



Příloha č. 7 – Průběh proudu, lineární zátěž



Příloha č. 8 – Průběh napětí, nelineární zátěž s jednocestným usměřovačem



Příloha č. 9 – Průběh proudu, nelineární zátěž s jednocestným usměřovačem

