



Bakalářská práce

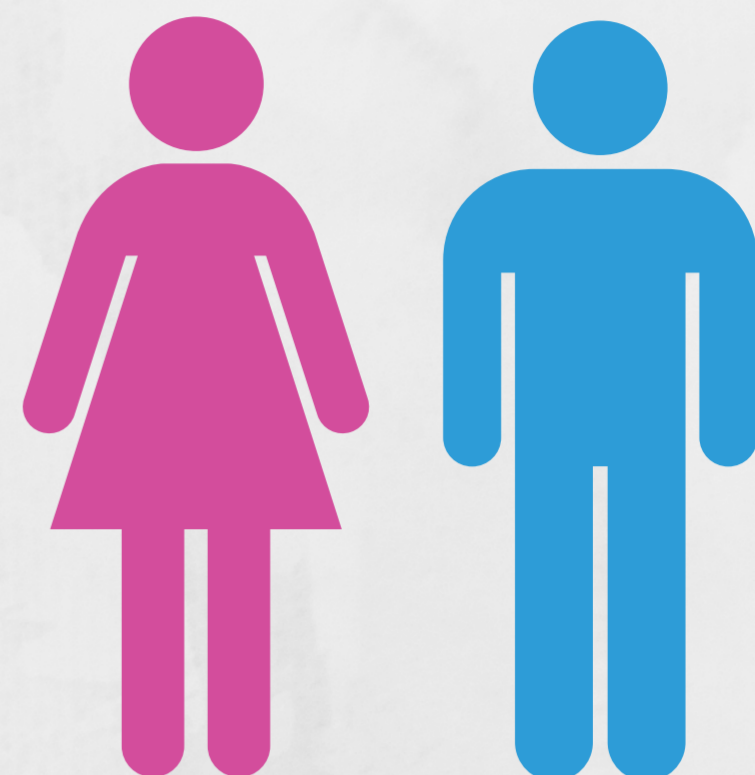
Genderové rozdíly ve vedení lidí

Abstrakt:

Bakalářská práce se zabývá genderovými rozdíly ve vedení lidí v konkrétní společnosti. Cílem práce je analyzovat genderové rozdíly ve vedení lidí dvou marketingových oddělení, zjistit spokojenost zaměstnanců s osobním přístupem manažera a stylem vedení. Práce je rozdělena na teoretickou a praktickou část. V teoretické části se zaměřuje na osobnost manažera, diversity management a vysvětluje pojem gender. Praktická část charakterizuje společnost a respondenty. Pro výzkumné šetření bylo využito MBTI testu, testu manažerského stylu vedení (GRID), polostrukturovaných rozhovorů s manažery a dotazníků pro je-jich přímé podřízené. Výstupem je zpětná vazba manažerům a následné doporučení na zlepšení.

Abstract:

The bachelor's thesis deals with gender differences in managing people at a specific company. Its objective is to analyse the gender differences in leading people in two marketing departments and to ascertain the level of satisfaction of employees with their manager's personal approach and leadership style. The thesis is divided into a theoretical and practical part. The theoretical part focuses on the manager's personality, diversity management, and it explains the term gender. The practical part characterises the company and the respondents. The research part makes use of an MBTI test, a test of the managers' leadership style (GRID), semi-structured interviews with managers, and questionnaires for their direct subordinates. The output provides feedback to managers along with subsequent recommendations for improvement.



Cíl práce:

Analyzovat genderové rozdíly ve vedení lidí dvou marketingových oddělení, zjistit spokojenost zaměstnanců s osobním přístupem a jednotlivými styly vedení.

Přínos práce:

Doporučení na zlepšení vedení a zpětná vazba manažerům.

MBTI test

GRID test

ENTP - Vývojář invenční

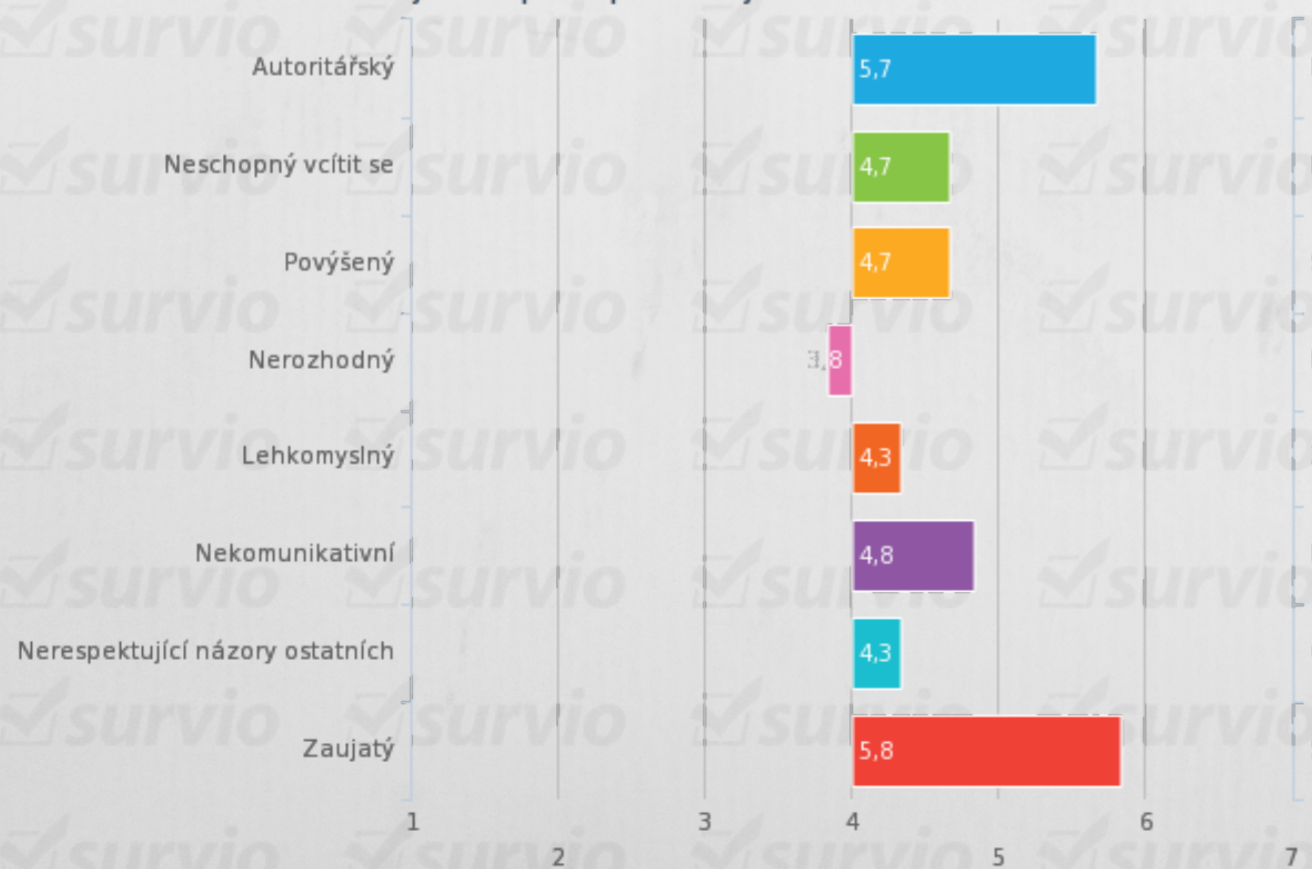
„9 + 9 Paternalista“

ENFJ - Komunikátor spolehlivý

„9 + 9 Paternalista“

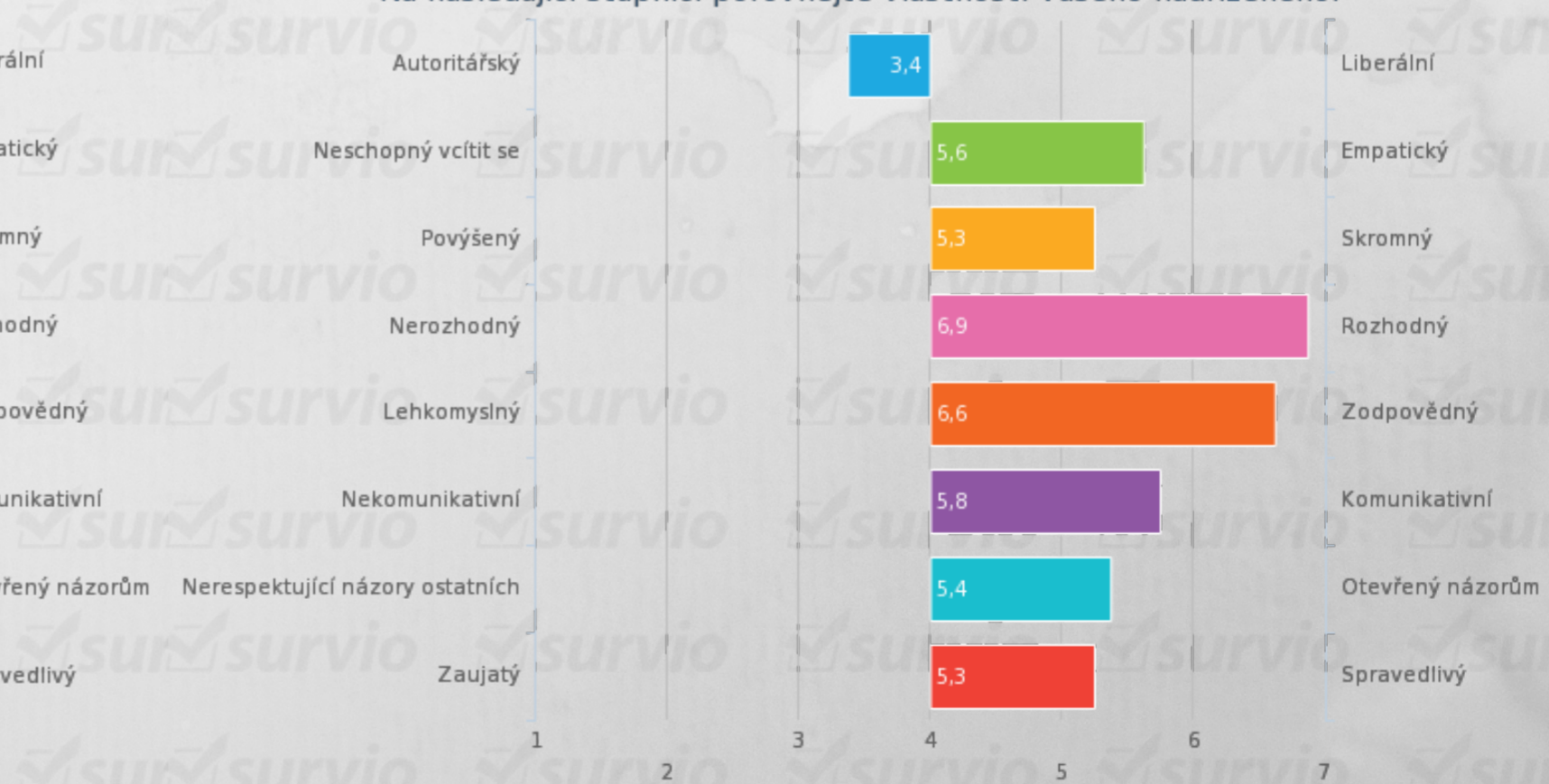
„1,9 Vedoucí spolku zahrádkářů“

Na následující stupnici porovnejte vlastnosti Vašeho nadřízeného:



VLASTNOSTI MANAŽERKY

Na následující stupnici porovnejte vlastnosti Vašeho nadřízeného:



VLASTNOSTI MANAŽERA

Literatura:

ARMSTRONG, Michael a Stephen TAYLOR. Řízení lidských zdrojů: moderní pojetí a postupy, 2015.
VELÍŠKOVÁ, Hana. Víc (různých) hlav víc ví: diversity management - přínosy rozmanitých pracovních týmů, 2007.
KŘÍŽKOVÁ, Alena a Karel PAVLICA. Management genderových vztahů: postavení žen a mužů v organizaci, 2004.
ŠNÝDROVÁ, Ivana. Manažerka a stres, 2006.