

České vysoké učení technické v Praze

Fakulta architektury

Obor: Architektura - teorie a tvorba

Ústav: 15113 - Ústav teorie a dějin architektury

DISERTAČNÍ PRÁCE

Ing. arch. Eva Bortelová

Podnikatelské baroko:

Naivně historizující tendence v rezidenční architektuře na území

České republiky v letech 1990 – 2015

PŘÍLOHA – Dokumentace studovaných objektů

Praha, 2018

Školitel: prof. Ing. arch. Matúš Dulla, DrSc.

Obsah

OBJEKT 1: Na Holém vrchu 3, Říčany	6
Základní údaje:	6
Fotodokumentace:	7
Plánová dokumentace:	10
OBJEKT 2: Starobabická 126, Babice	11
Základní údaje:	11
Fotodokumentace:	12
Plánová dokumentace:	15
OBJEKT 3: K Parku 726, Praha 6 – Nebušice	17
Základní údaje:	17
Fotodokumentace:	18
Plánová dokumentace:	21
OBJEKT 4: Na Habrovce 704, Praha 6 – Nebušice	22
Základní údaje:	22
Fotodokumentace:	23
Plánová dokumentace:	26
OBJEKT 5: Táhlá 888, Kamenice	27
Základní údaje:	27
Fotodokumentace:	28
Plánová dokumentace:	31
OBJEKT 6: Opálová 486, Kamenice – Olešovice	33
Základní údaje:	33
Fotodokumentace:	34
Plánová dokumentace:	39
OBJEKT 7: Zlenická 39, Praha 10 – Uhříněves	40
Základní údaje:	40
Fotodokumentace:	41
Plánová dokumentace:	44
OBJEKT 8: Ke Srubům 135, Tehov	45
Základní údaje:	45
Fotodokumentace:	46
Plánová dokumentace:	52
OBJEKT 9: Na Beránku IV 252, Ořech	53
Základní údaje:	53

Fotodokumentace:	54
Plánová dokumentace:	56
OBJEKT 10: V Zahradách 1256/34, Rudná	57
Základní údaje:	57
Fotodokumentace:	58
Plánová dokumentace:	61
OBJEKT 11: Lipí 73, Praha - Horní Počernice	62
Základní údaje:	62
Fotodokumentace:	63
Plánová dokumentace:	66
OBJEKT 12: Pod Skalkou 1361/1, Rudná.....	67
Základní údaje:	67
Fotodokumentace:	68
Plánová dokumentace:	72
OBJEKT 13: Jinolická 880, Praha - Dolní Počernice	73
Základní údaje:	73
Fotodokumentace:	74
Plánová dokumentace:	78
OBJEKT 14: V Solnících 2098, Roztoky.....	79
Základní údaje:	79
Fotodokumentace:	80
Plánová dokumentace:	82
OBJEKT 15: V Solnících 2174, Roztoky.....	83
Základní údaje:	83
Fotodokumentace:	84
Plánová dokumentace:	87
OBJEKT 16: : Karlovarská 447, Jeneč	88
Základní údaje:	88
Fotodokumentace:	89
Plánová dokumentace:	95
OBJEKT 17: Karlovarská 480, Jeneč	96
Základní údaje:	96
Fotodokumentace:	97
Plánová dokumentace:	100
OBJEKT 18: Táhlá 1816, Těptín	101

Základní údaje:	101
Fotodokumentace:	102
Plánová dokumentace:.....	106
OBJEKT 19: Devětsilová 483, Květnice	107
Základní údaje:	107
Fotodokumentace:	108
Plánová dokumentace:.....	111
Seznam fotografií	112
Seznam plánové dokumentace	121

OBJEKT 1: Na Holém vrchu 3, Říčany

Základní údaje:

Kolaudace: 1993

Adresa: Na Holém vrchu 3, Říčany, Okres: Praha-východ

GPS: 49.9892333N, 14.6793647E



P-obr. 1: Situace 1 (zdroj Google Earth, zpracovala Eva Bortelová)

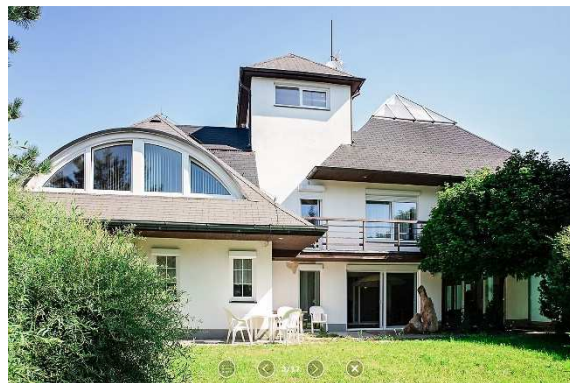


P-obr. 2: Situace 2 (zdroj Google Earth, zpracovala Eva Bortelová)

Fotodokumentace:



P-obr. 3: Pohled z ulice (foto RK Lexweel)



P-obr. 4: (foto RK Lexweel)



P-obr. 5: (foto Eva Bortelová)



P-obr. 6: (foto RK Lexweel)



P-obr. 7: (foto RK Lexweel)



P-obr. 8: (foto RK Lexweel)



P-obr. 9: (foto Eva Bortelová)



P-obr. 10: (foto Eva Bortelová)



P-obr. 11: (foto Eva Bortelová)



P-obr. 12: (foto Eva Bortelová)



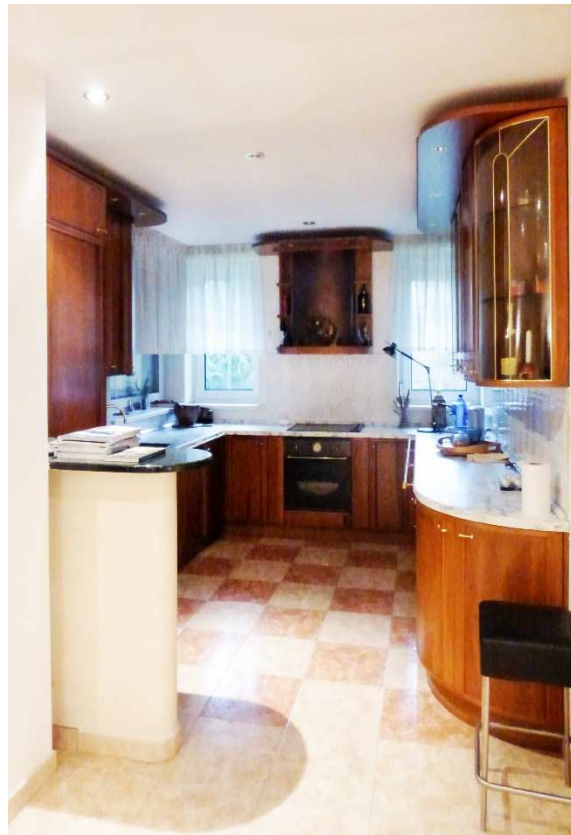
P-obr. 13: (foto Eva Bortelová)



P-obr. 14: (foto Eva Bortelová)



P-obr. 15: (foto Eva Bortelová)



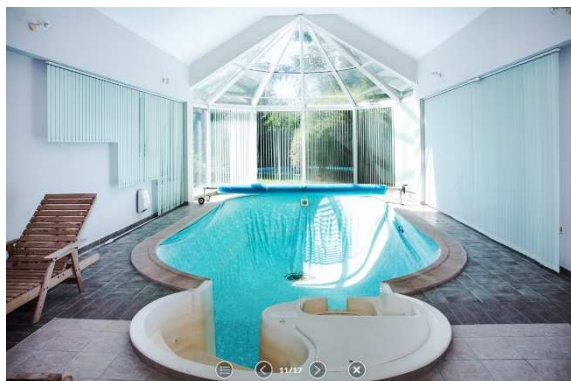
P-obr. 16: (foto Eva Bortelová)



P-obr. 17: (foto RK Lexweel)



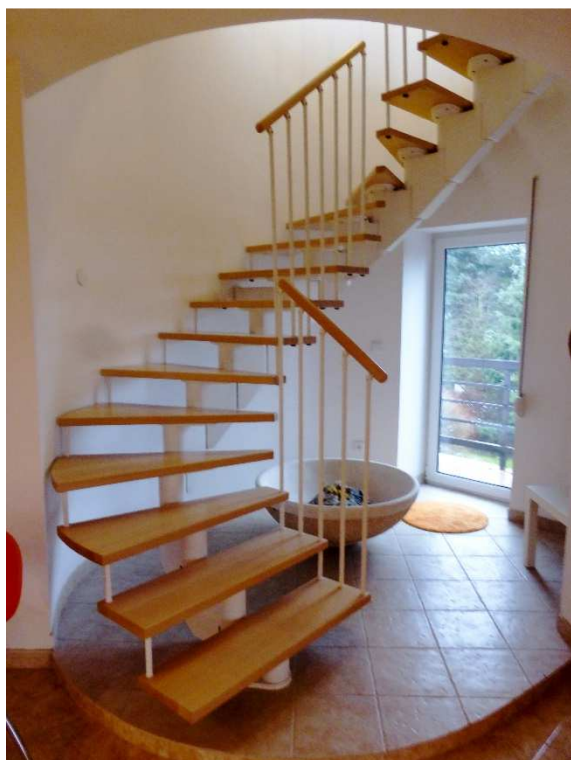
P-obr. 18: (foto Eva Bortelová)



P-obr. 19: (foto RK Lexweel)



P-obr. 20: (foto Eva Bortelová)

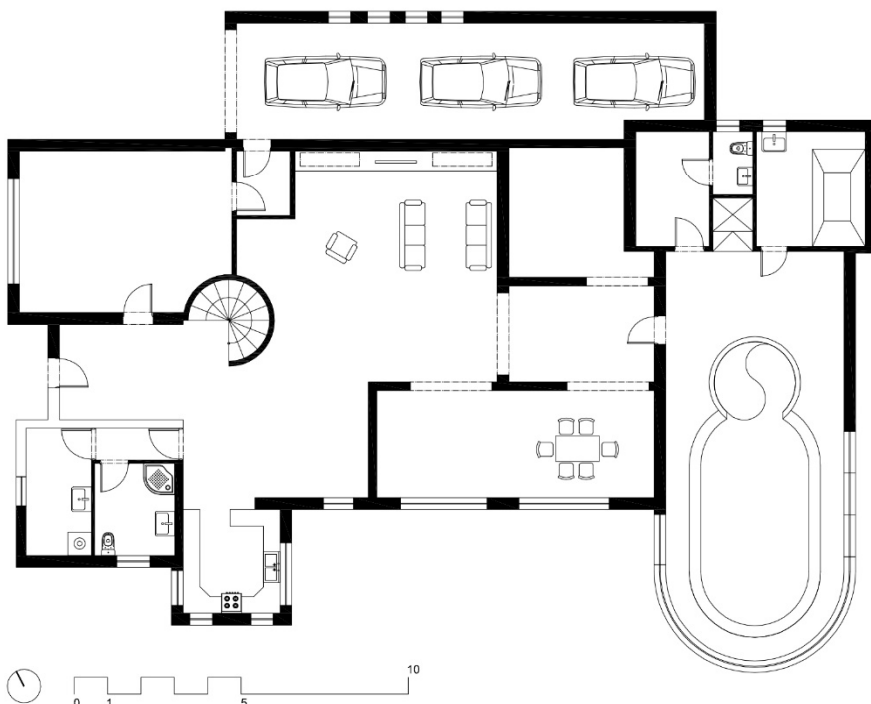
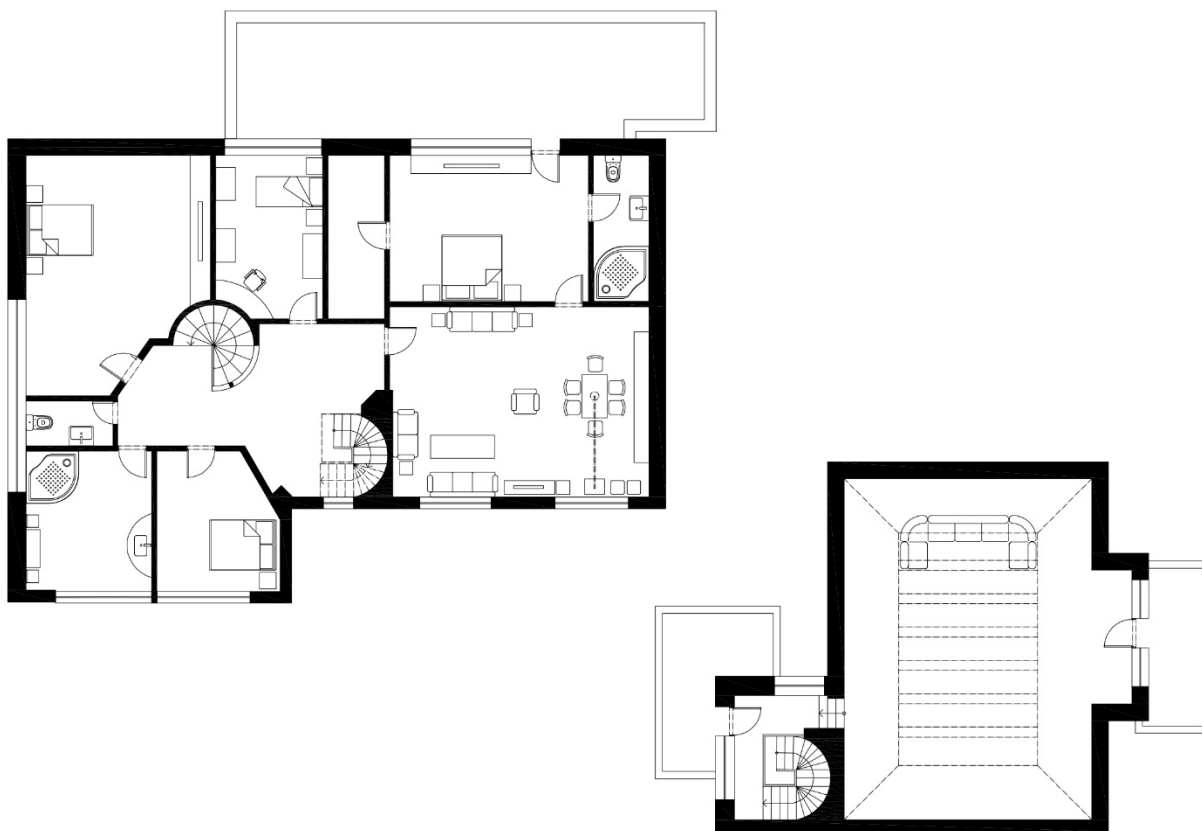


P-obr. 21: (foto Eva Bortelová)



P-obr. 22: (foto Eva Bortelová)

Plánová dokumentace:



P-plán 1: OBJEKT 1_Shora - 1. patro, podkrovi, přízemí
(dle podkladů poskytnutých RK Lexweel zpracovala Eva Bortelová)

OBJEKT 2: Starobabická 126, Babice

Základní údaje:

Kolaudace: 1996

Adresa: Starobabická 126, Babice, Okres: Praha-východ

GPS: 50.0102169N, 14.7311881E



P-obr. 23: Situace 1 (zdroj Google Earth, zpracovala Eva Bortelová)



P-obr. 24: Situace 2 (zdroj Google Earth, zpracovala Eva Bortelová)

Fotodokumentace:



P-obr. 25: (foto RK RE/MAX Consult)



P-obr. 26: (foto RK RE/MAX Consult)



P-obr. 27: (foto RK RE/MAX Consult)



P-obr. 28: (foto Eva Bortelová)



P-obr. 29: (foto Eva Bortelová)



P-obr. 30: (foto Eva Bortelová)



P-obr. 31: (foto RK RE/MAX Consult)



P-obr. 32: (foto Eva Bortelová)



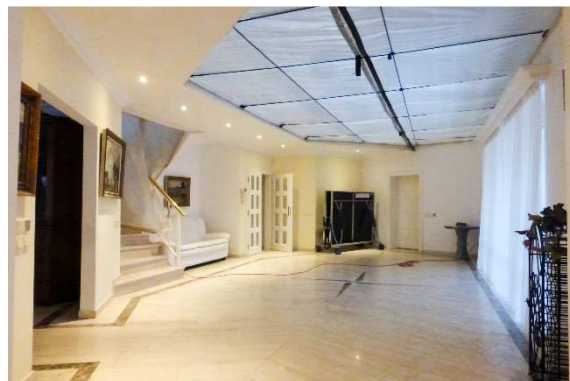
P-obr. 33: (foto RK RE/MAX Consult)



P-obr. 34: (foto Eva Bortelová)



P-obr. 35: (foto Eva Bortelová)



P-obr. 36: (foto Eva Bortelová)



P-obr. 37: (foto Eva Bortelová)



P-obr. 38: (foto Eva Bortelová)



P-obr. 39: (foto Eva Bortelová)



P-obr. 40: (foto Eva Bortelová)



P-obr. 41: (foto Eva Bortelová)



P-obr. 42: (foto Eva Bortelová)

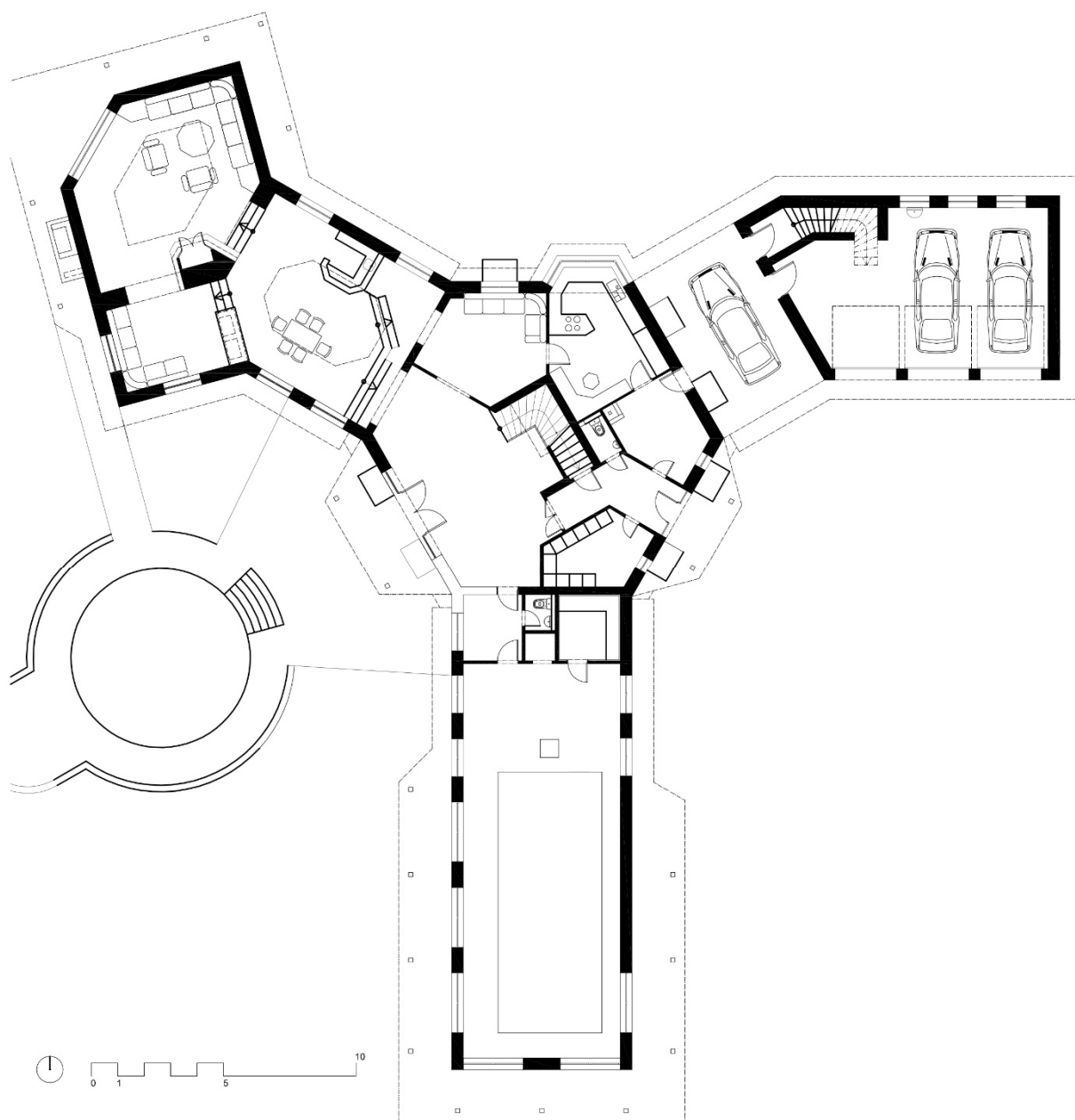


P-obr. 43: (foto Eva Bortelová)

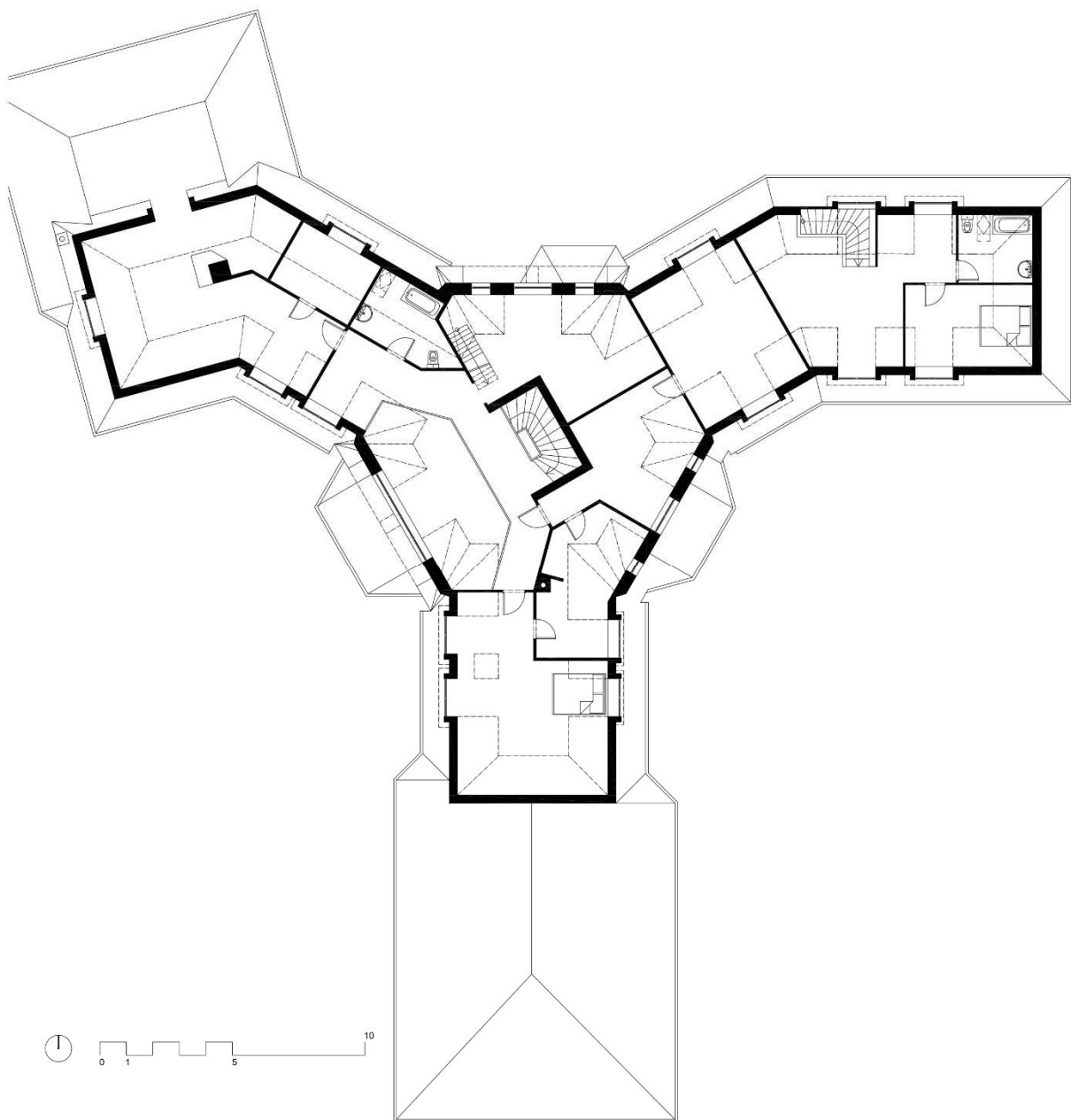


P-obr. 44: (foto Eva Bortelová)

Plánová dokumentace:



P-plán 2: OBJEKT 2_Půdorys přízemí
(dle podkladů poskytnutých RK RE/MAX Consult zpracovala Eva Bortelová)



P-plán 3: OBJEKT 2_ Půdorys podkroví
(dle podkladů poskytnutých RK RE/MAX Consult zpracovala Eva Bortelová)

OBJEKT 3: K Parku 726, Praha 6 – Nebušice

Základní údaje:

Kolaudace: 1996

Adresa: K Parku 726, Praha 6 - Nebušice

GPS: 50.0102169N, 14.7311881E



P-obr. 45: Situace 1 (zdroj Google Earth, zpracovala Eva Bortelová)



P-obr. 46: Situace 2 (zdroj Google Earth, zpracovala Eva Bortelová)

Fotodokumentace:



P-obr. 47: (foto Eva Bortelová)



P-obr. 48: (foto Eva Bortelová)



P-obr. 49: (foto Eva Bortelová)



P-obr. 50: (foto Eva Bortelová)



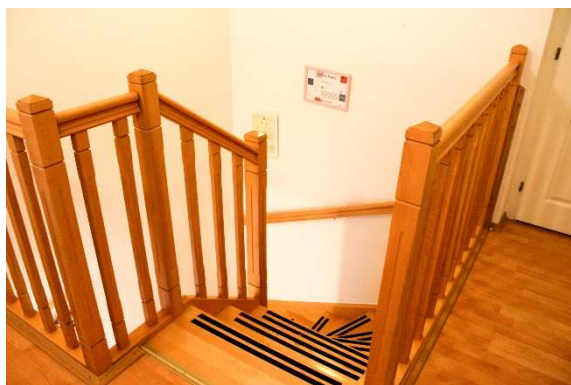
P-obr. 51: (foto Eva Bortelová)



P-obr. 53: (foto RK All Inclusive Reality)



P-obr. 52: (foto Eva Bortelová)



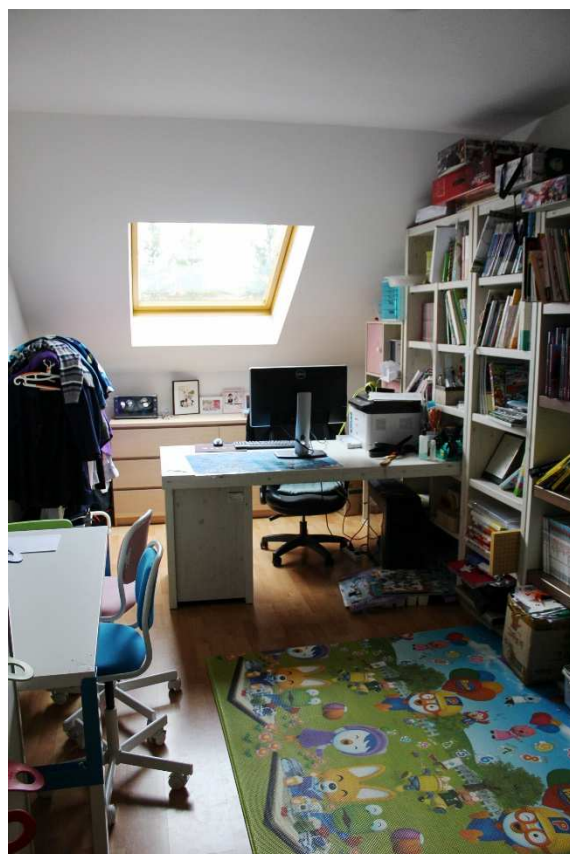
P-obr. 54: (foto Eva Bortelová)



P-obr. 55: (foto RK All Inclusive Reality)



P-obr. 56: (foto Eva Bortelová)



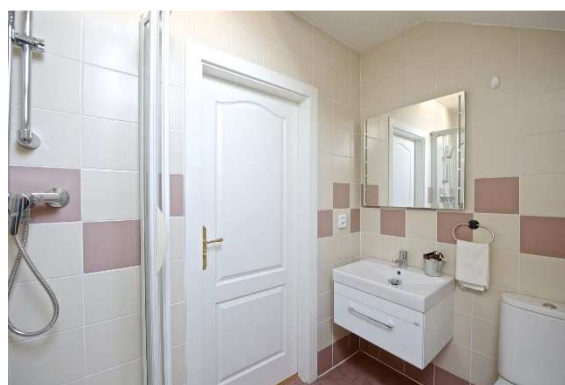
P-obr. 57: (foto Eva Bortelová)



P-obr. 58: (foto Eva Bortelová)



P-obr. 59: (foto Eva Bortelová)



P-obr. 60: (foto RK All Inclusive Reality)

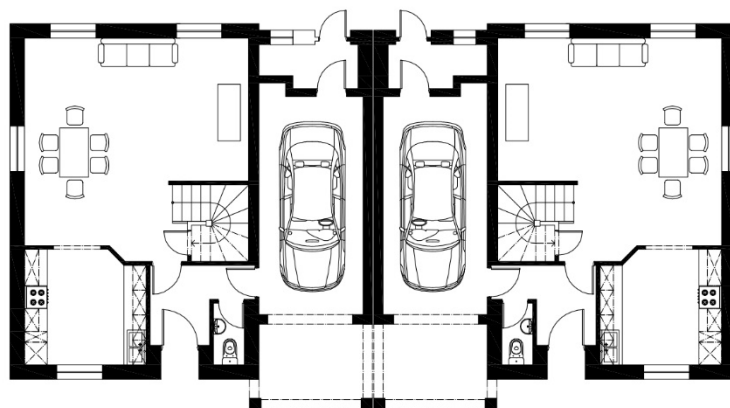
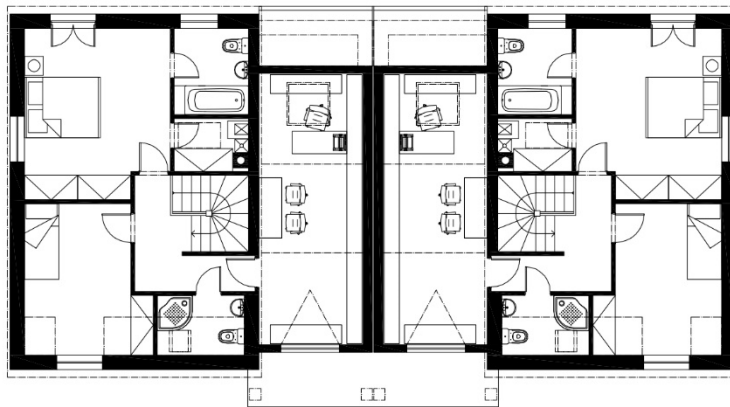


P-obr. 61: (foto Eva Bortelová)



P-obr. 62: (foto RK All Inclusive Reality)

Plánová dokumentace:



*P-plán 4: OBJEKT 3_Shora - Půdorys podkroví a přízemí
(dle podkladů poskytnutých RK All Inclusive Reality zpracovala Eva Bortelová)*

OBJEKT 4: Na Habrovce 704, Praha 6 – Nebušice

Základní údaje:

Kolaudace: 1997

Adresa: Na Habrovce 704/2, Praha 6 - Nebušice

GPS: 50.1098944N, 14.3449919E



P-obr. 63: Situace 1 (zdroj Google Earth, zpracovala Eva Bortelová)



P-obr. 64: Situace 2 (zdroj Google Earth, zpracovala Eva Bortelová)

Fotodokumentace:



P-obr. 65: (foto Eva Bortelová)



P-obr. 66: (foto Eva Bortelová)



P-obr. 67: (foto Eva Bortelová)



P-obr. 68: (foto Eva Bortelová)



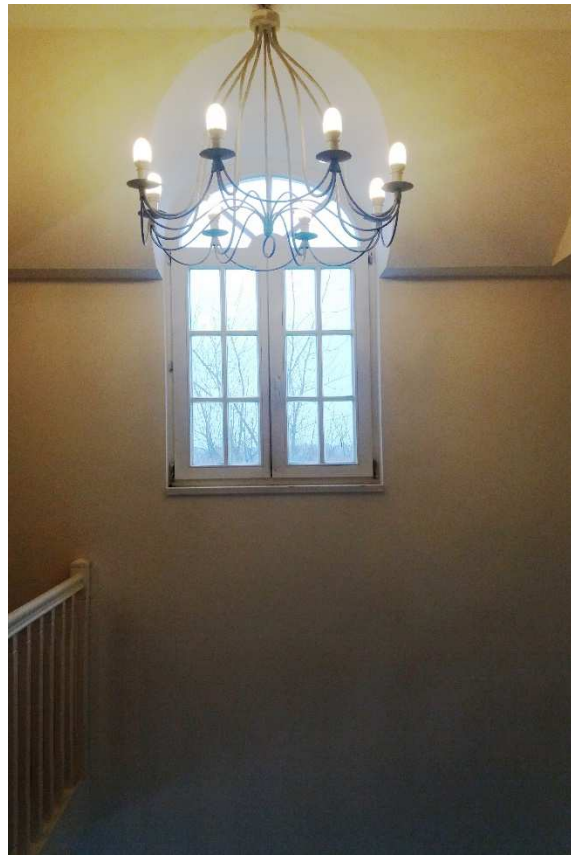
P-obr. 69: (foto Eva Bortelová)



P-obr. 70: (foto Eva Bortelová)



P-obr. 71: (foto Eva Bortelová)



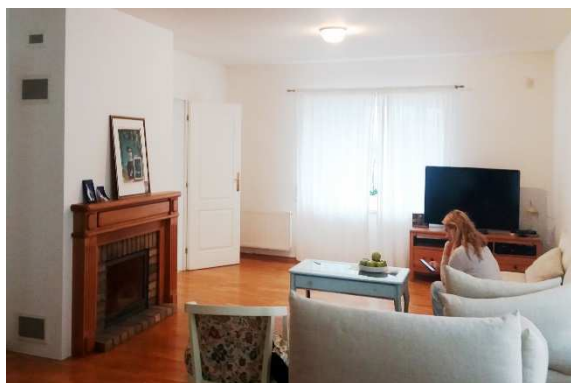
P-obr. 72: (foto Eva Bortelová)



P-obr. 73: (foto Eva Bortelová)



P-obr. 74: (foto Eva Bortelová)



P-obr. 75: (foto Eva Bortelová)



P-obr. 76: (foto Eva Bortelová)



P-obr. 77: (foto Eva Bortelová)



P-obr. 78: (foto Eva Bortelová)

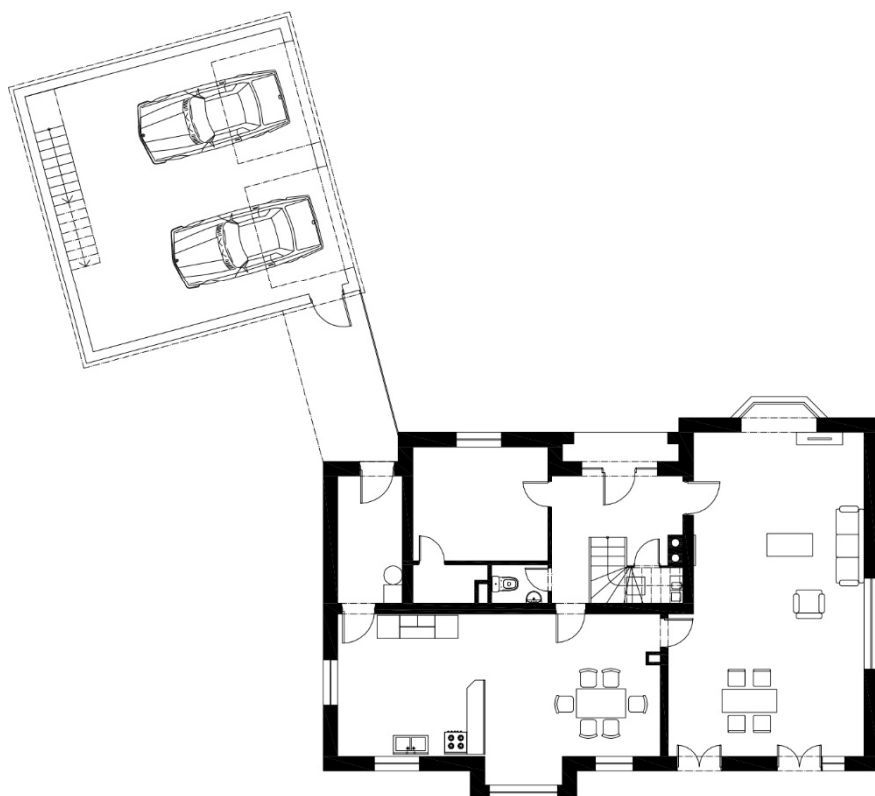
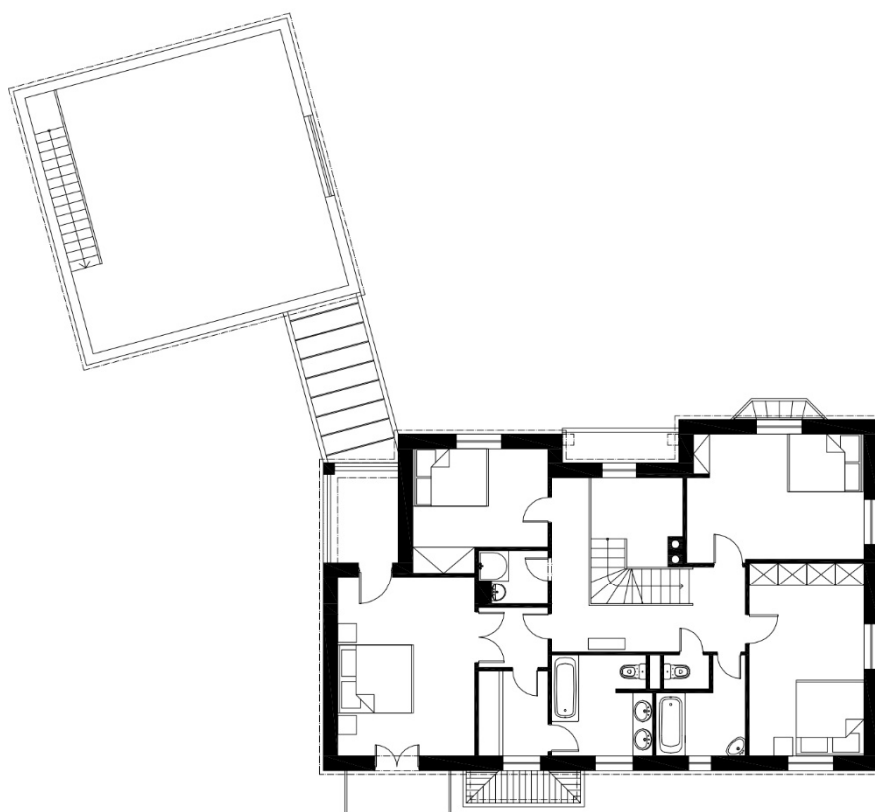


P-obr. 79: (foto Eva Bortelová)



P-obr. 80: (foto Eva Bortelová)

Plánová dokumentace:



*P-plán 5: OBJEKT 4_Půdorys podkroví a přízemí
(dle podkladů poskytnutých RK All Inclusive Reality zpracovala Eva Bortelová)*

OBJEKT 5: Táhlá 888, Kamenice

Základní údaje:

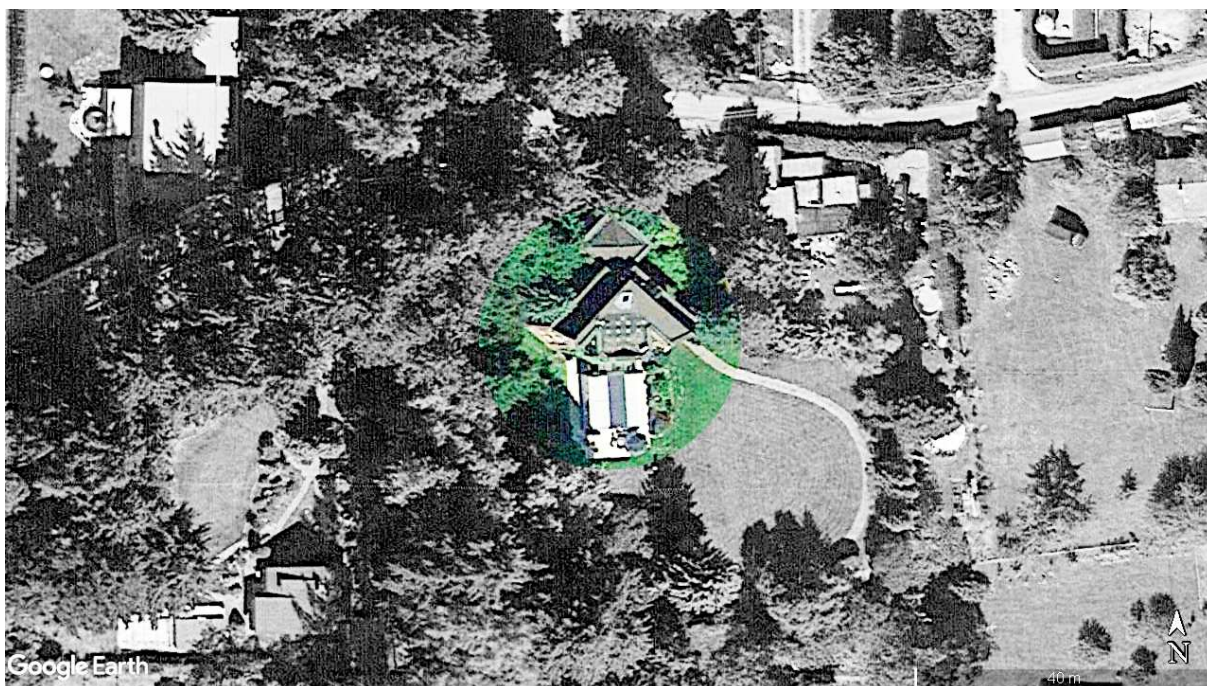
Kolaudace: 1997

Adresa: Táhlá 888, Kamenice – Těptín, Okres: Praha-východ

GPS: 49.8894256N, 14.5604508E



P-obr. 81: Situace 1 (zdroj Google Earth, zpracovala Eva Bortelová)



P-obr. 82: Situace 2 (zdroj Google Earth, zpracovala Eva Bortelová)

Fotodokumentace:



P-obr. 83: (foto RK RE/MAX Horizont)



P-obr. 84: (foto RK RE/MAX Horizont)



P-obr. 85: (foto Eva Bortelová)



P-obr. 86: (foto RK RE/MAX Horizont)



P-obr. 87: (foto RK RE/MAX Horizont)



P-obr. 88: (foto RK RE/MAX Horizont)



P-obr. 89: (foto Eva Bortelová)



P-obr. 90: (foto RK RE/MAX Horizont)



P-obr. 91: (foto RK RE/MAX Horizont)



P-obr. 92: (foto RK RE/MAX Horizont)



P-obr. 93: (foto RK RE/MAX Horizont)



P-obr. 94: (foto RK RE/MAX Horizont)



P-obr. 95: (foto RK RE/MAX Horizont)



P-obr. 96: (foto RK RE/MAX Horizont)



P-obr. 97: (foto RK RE/MAX Horizont)

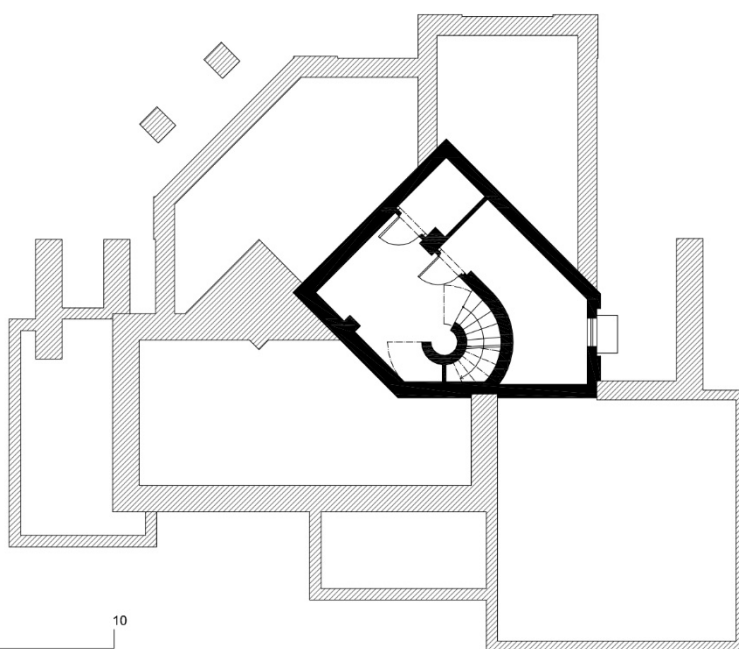
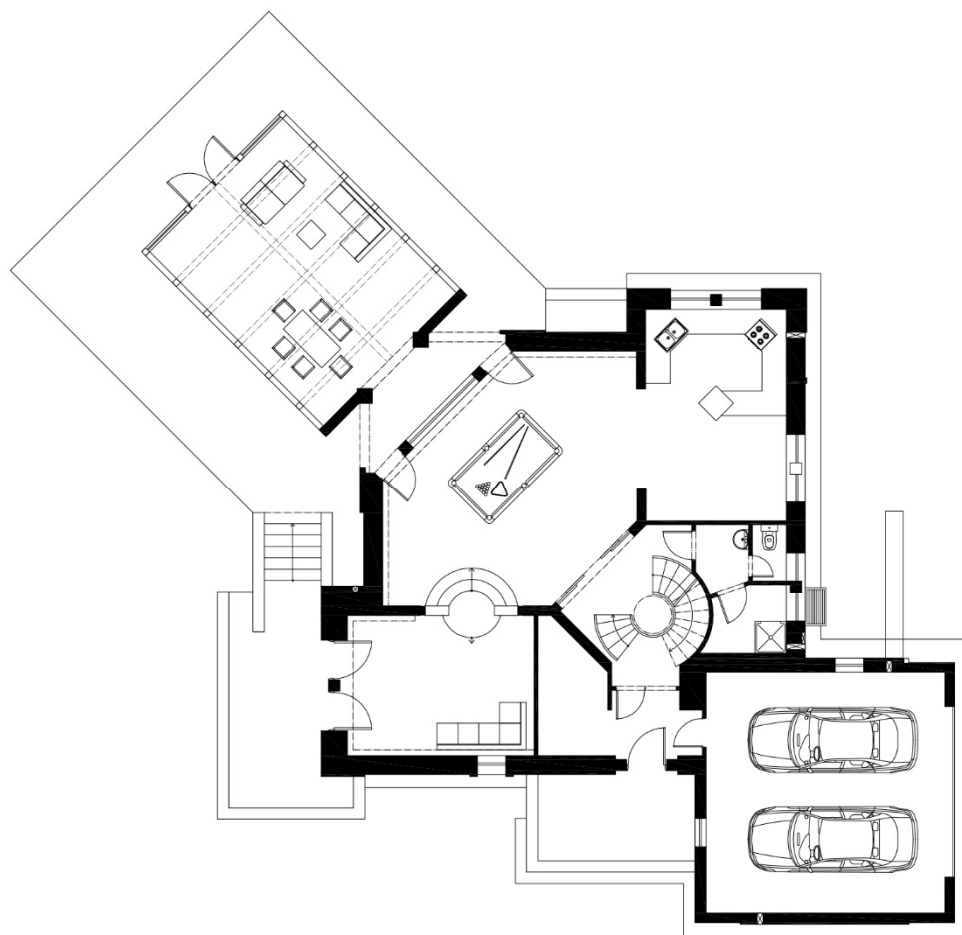


P-obr. 98: (foto RK RE/MAX Horizont)

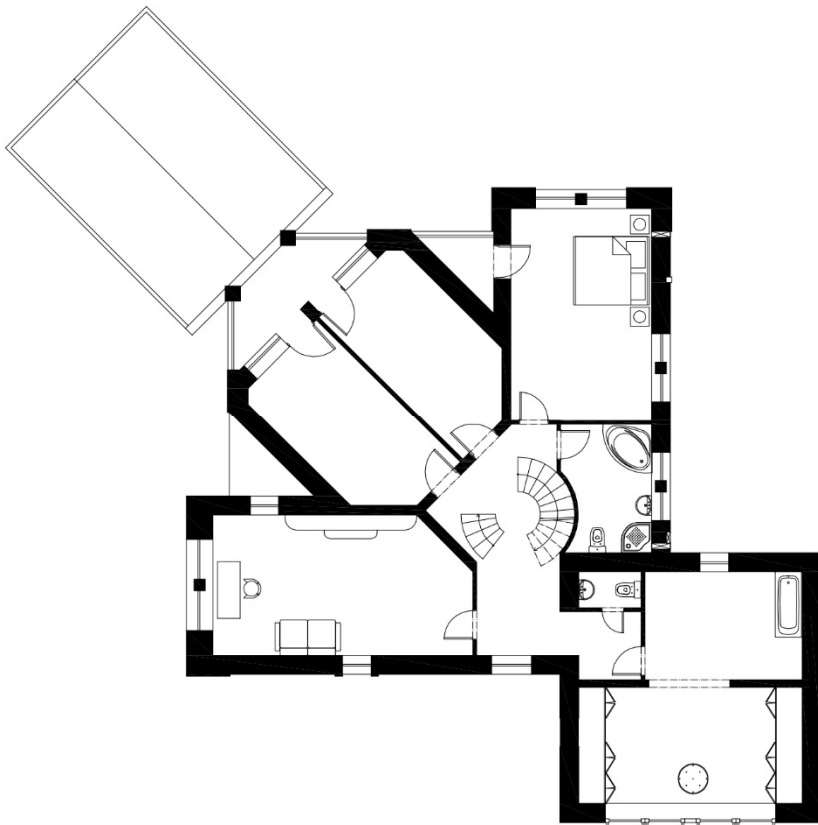
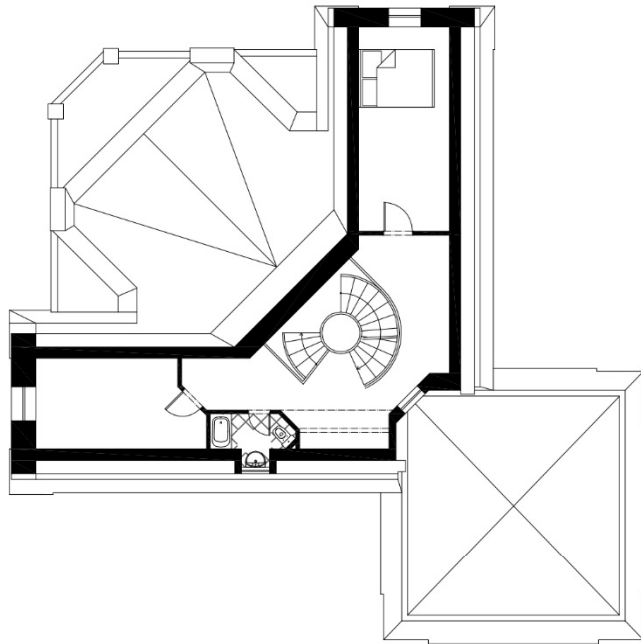


P-obr. 99: (foto RK RE/MAX Horizont)

Plánová dokumentace:



*P-plán 6: OBJEKT 5_Shora – půdorys přízemí a suterénu
(dle podkladů poskytnutých RK RE/MAX Horizont zpracovala Eva Bortelová)*



P-plán 7: OBJEKT 5_Shora – půdorys podkroví a patra (dle podkladů poskytnutých RK RE/MAX Horizont zpracovala Eva Bortelová)

OBJEKT 6: Opálová 486, Kamenice – Olešovice

Základní údaje:

Kolaudace: 1998

Adresa: Opálová 486, Kamenice – Olešovice, Okres: Praha-východ

GPS: 49.9042072N, 14.5894764E



P-obr. 100: Situace 1 (zdroj Google Earth, zpracovala Eva Bortelová)



P-obr. 101: Situace 2 (zdroj Google Earth, zpracovala Eva Bortelová)

Fotodokumentace:



P-obr. 102: (foto Eva Bortelová)



P-obr. 103: (foto Eva Bortelová)



P-obr. 104: (foto Eva Bortelová)



P-obr. 105: (foto Eva Bortelová)



P-obr. 106: (foto Eva Bortelová)



P-obr. 107: (foto Eva Bortelová)



P-obr. 108: (foto Eva Bortelová)



P-obr. 109: (foto Eva Bortelová)



P-obr. 110: (foto Eva Bortelová)



P-obr. 111: (foto Eva Bortelová)



P-obr. 112: (foto Eva Bortelová)



P-obr. 113: (foto Eva Bortelová)



P-obr. 114: (foto Eva Bortelová)



P-obr. 115: (foto Eva Bortelová)



P-obr. 116: (foto Eva Bortelová)



P-obr. 117: (foto Eva Bortelová)



P-obr. 118: (foto Eva Bortelová)



P-obr. 119: (foto Eva Bortelová)



P-obr. 120: (foto Eva Bortelová)



P-obr. 121: (foto Eva Bortelová)



P-obr. 122: (foto Eva Bortelová)



P-obr. 123: (foto Eva Bortelová)



P-obr. 124: (foto Eva Bortelová)

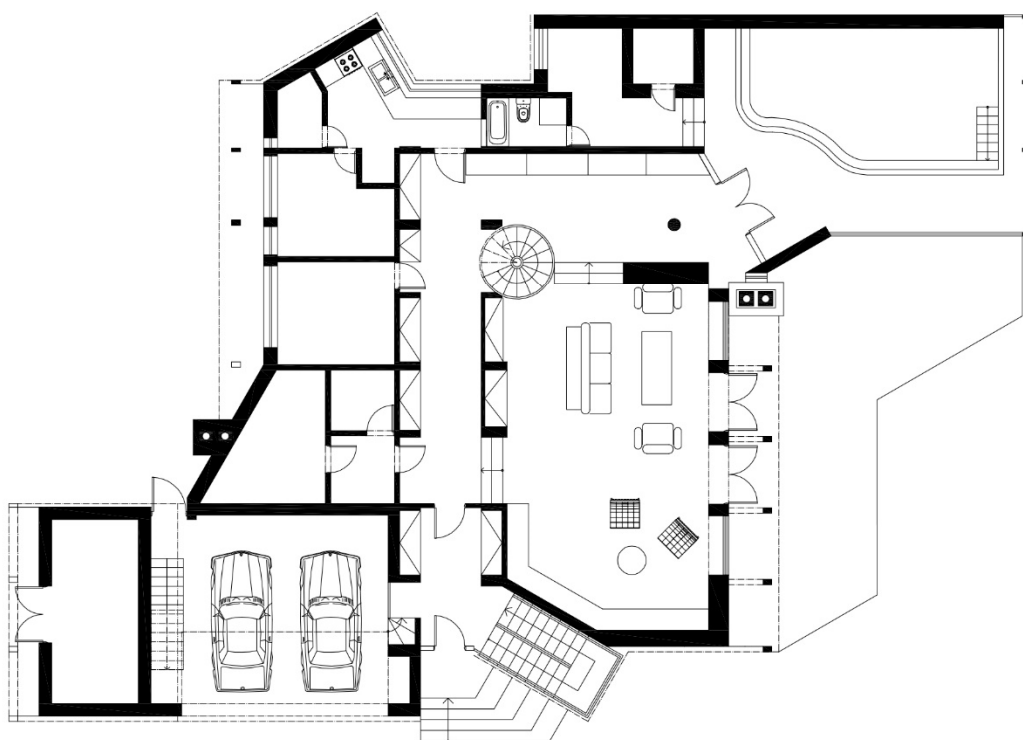
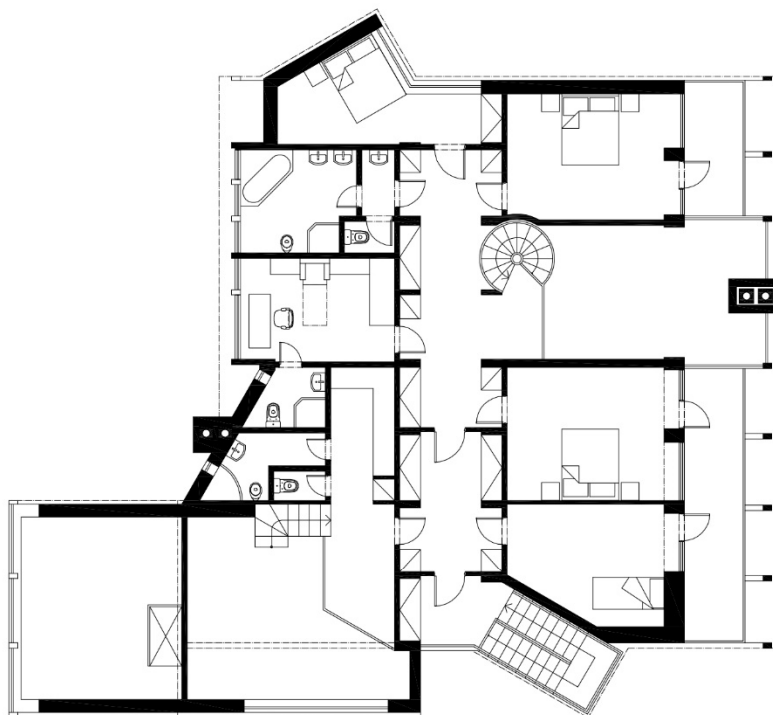


P-obr. 125: (foto Eva Bortelová)



P-obr. 126: (foto Eva Bortelová)

Plánová dokumentace:



*P-plán 8: OBJEKT 6_Shora – půdorys patra a přízemí
(dle podkladů poskytnutých RK RE/MAX Horizont zpracovala Eva Bortelová)*

OBJEKT 7: Zlenická 39, Praha 10 – Uhříněves

Základní údaje:

Kolaudace: 2000

Adresa: Zlenická 39, Praha 10 - Uhříněves

GPS: 50.0238858N, 14.5997836E



P-obr. 127: Situace 1 (zdroj Google Earth, zpracovala Eva Bortelová)



P-obr. 128: Situace 2 (zdroj Google Earth, zpracovala Eva Bortelová)

Fotodokumentace:



P-obr. 129: (foto Eva Bortelová)



P-obr. 130: (foto Eva Bortelová)



P-obr. 131: (foto Eva Bortelová)



P-obr. 132: (foto Eva Bortelová)



P-obr. 133: (foto Eva Bortelová)



P-obr. 134: (foto Eva Bortelová)



P-obr. 135: (foto Eva Bortelová)



P-obr. 136: (foto Eva Bortelová)



P-obr. 137: (foto Eva Bortelová)



P-obr. 138: (foto Eva Bortelová)



P-obr. 139: (foto Eva Bortelová)



P-obr. 140: (foto Eva Bortelová)



P-obr. 141: (foto Eva Bortelová)



P-obr. 142: (foto Eva Bortelová)



P-obr. 143: (foto Eva Bortelová)



P-obr. 144: (foto Eva Bortelová)

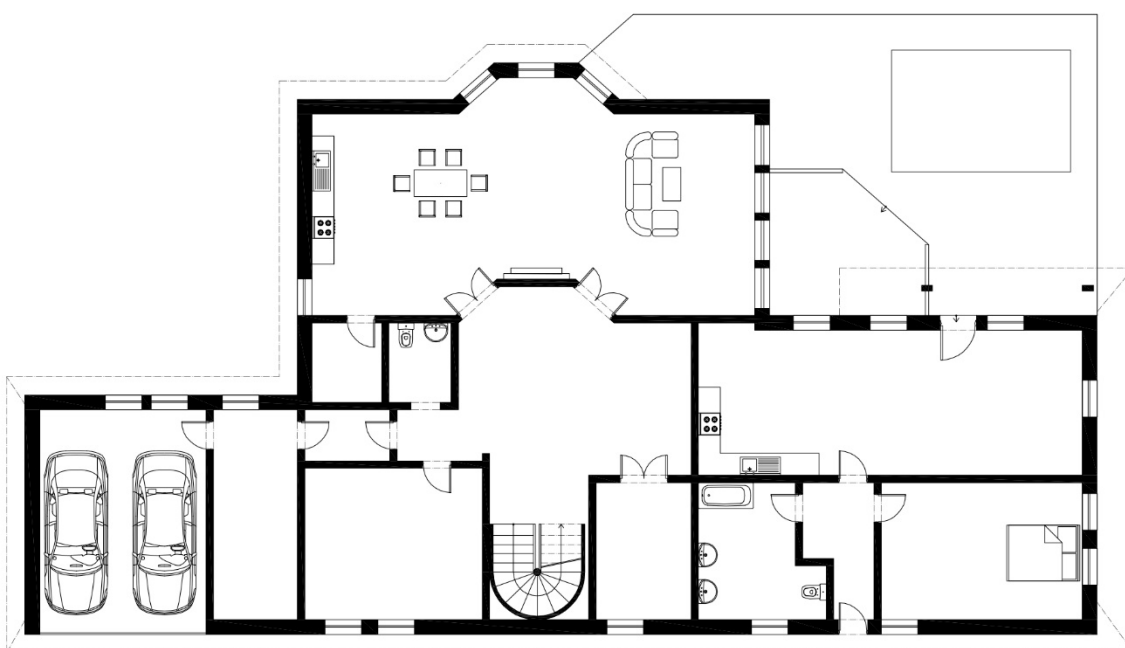
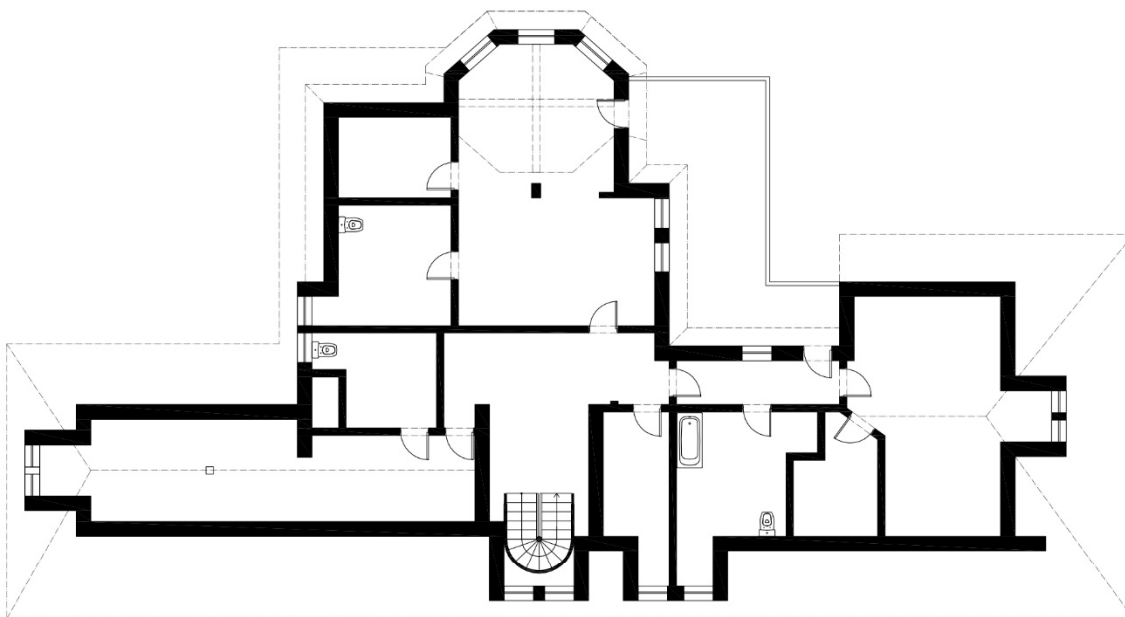


P-obr. 145: (foto Eva Bortelová)



P-obr. 146: (foto Eva Bortelová)

Plánová dokumentace:



P-plán 9: OBJEKT 7_Shora – půdorys patra a přízemí
(dle podkladů poskytnutých RK RE/MAX Horizont zpracovala Eva Bortelová)

OBJEKT 8: Ke Srubům 135, Tehov

Základní údaje:

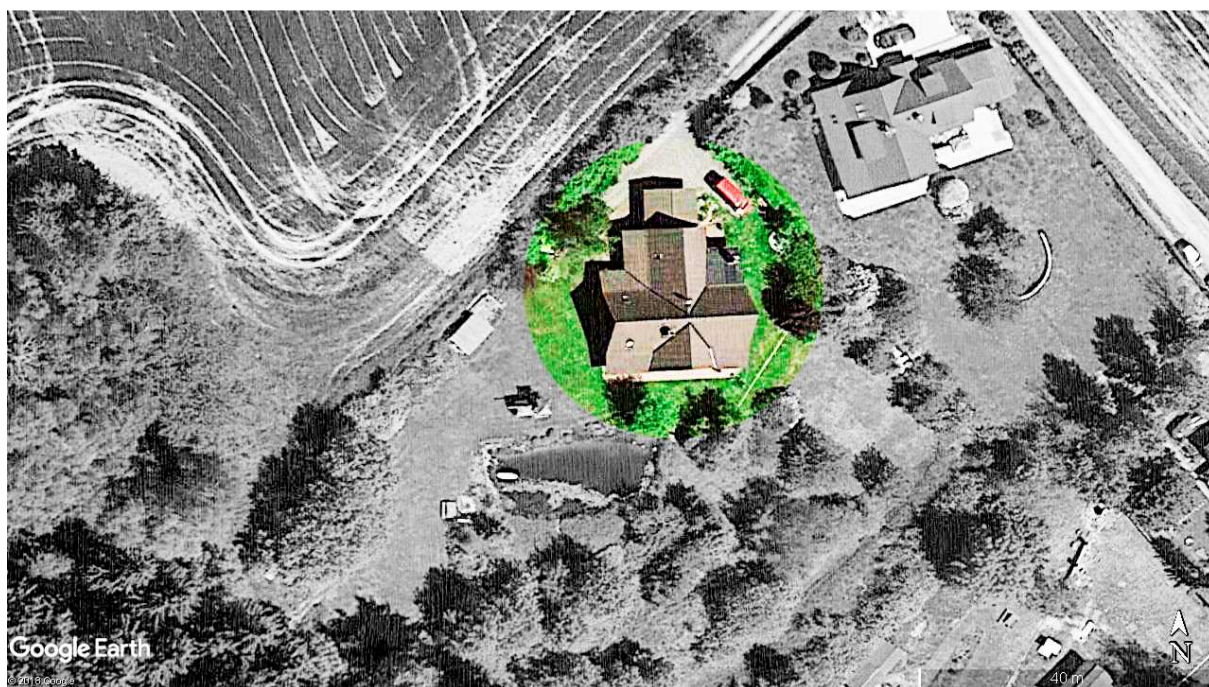
Kolaudace: 2000

Adresa: Ke Srubům 135, Tehov

GPS: 49.9653875N, 14.7018647E



P-obr. 147: Situace 1 (zdroj Google Earth, zpracovala Eva Bortelová)



P-obr. 148: Situace 2 (zdroj Google Earth, zpracovala Eva Bortelová)

Fotodokumentace:



P-obr. 149: (foto Eva Bortelová)



P-obr. 150: (foto Eva Bortelová)



P-obr. 151: (foto RK DELFIN)



P-obr. 152: (foto Eva Bortelová)



P-obr. 153: : (foto RK DELFIN)



P-obr. 154: (foto RK DELFIN)



P-obr. 155: (foto RK DELFIN)



P-obr. 156: (foto RK DELFIN)



P-obr. 157: (foto Eva Bortelová)



P-obr. 158: (foto Eva Bortelová)



P-obr. 159: (foto Eva Bortelová)



P-obr. 160: (foto Eva Bortelová)



P-obr. 161: (foto RK DELFIN)



P-obr. 162: (foto RK DELFIN)



P-obr. 163: (foto RK DELFIN)



P-obr. 164: (foto RK DELFIN)



P-obr. 165: (foto RK DELFIN)



P-obr. 166: (foto RK DELFIN)



P-obr. 167: (foto Eva Bortelová)



P-obr. 168: (foto Eva Bortelová)



P-obr. 169: (foto Eva Bortelová)



P-obr. 170: (foto RK DELFIN)



P-obr. 171: (foto Eva Bortelová)



P-obr. 172: (foto Eva Bortelová)



P-obr. 173: (foto RK DELFIN)



P-obr. 174: : (foto RK DELFIN)



P-obr. 175: (foto Eva Bortelová)



P-obr. 176: (foto Eva Bortelová)



P-obr. 177: (foto Eva Bortelová)



P-obr. 178: (foto Eva Bortelová)



P-obr. 179: (foto Eva Bortelová)



P-obr. 180: : (foto RK DELFIN)



P-obr. 181: (foto Eva Bortelová)



P-obr. 182: (foto Eva Bortelová)

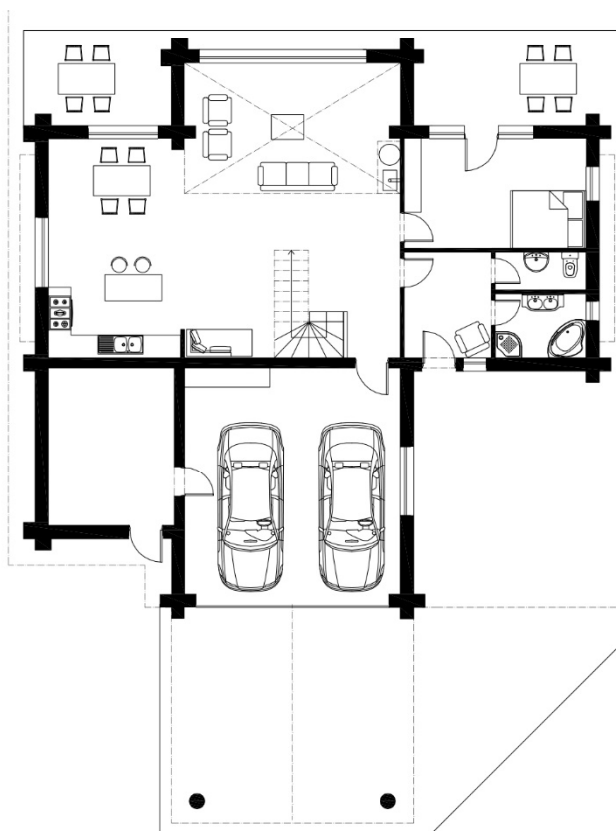
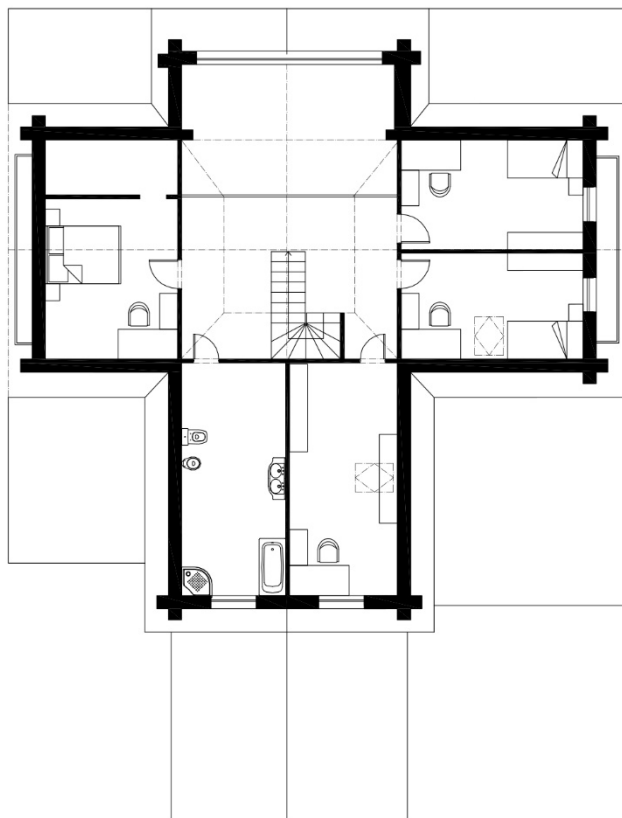


P-obr. 183: (foto Eva Bortelová)



P-obr. 184: (foto RK DELFIN)

Plánová dokumentace:



P-plán 10: OBJEKT 8_Shora – půdorys podkroví a přízemí
(dle podkladů poskytnutých RK Delfin zpracovala Eva Bortelová)

OBJEKT 9: Na Beránku IV 252, Ořech

Základní údaje:

Kolaudace: 2001

Adresa: Na Beránku IV 252, Ořech, Okres: Praha-západ

GPS: 50.0174633N, 14.3000544E



P-obr. 185: Situace 1 (zdroj Google Earth, zpracovala Eva Bortelová)



P-obr. 186: Situace 2 (zdroj Google Earth, zpracovala Eva Bortelová)

Fotodokumentace:



P-obr. 187: Pohled z ulice



P-obr. 188: Pohled ze zahrady



P-obr. 189: Dodatečně zastřešený prostor



P-obr. 190: Obývací pokoj



P-obr. 191: Obývací pokoj – krb a schodiště (foto Eva Bortelová)



P-obr. 192: Pohled z obývacího pokoje na bazén (foto RK RE/MAX Eso)



P-obr. 193: (foto Eva Bortelová)



P-obr. 194: (foto Eva Bortelová)



P-obr. 195: Bar v suterénu: (foto Eva Bortelová)



P-obr. 196: Ložnice rodičů (foto RK RE/MAX Eso)



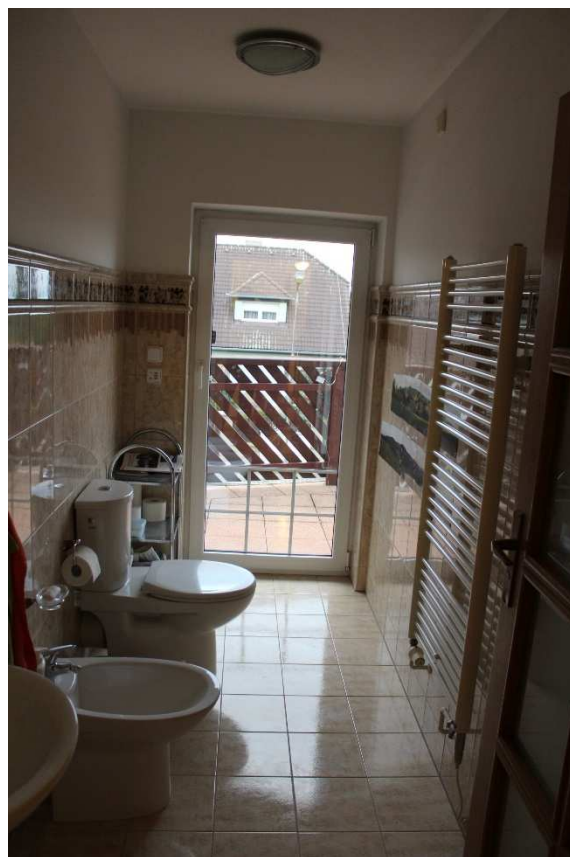
P-obr. 197: Dětský pokoj 1: (foto Eva Bortelová)



P-obr. 198: Dětský pokoj 2: (foto Eva Bortelová)

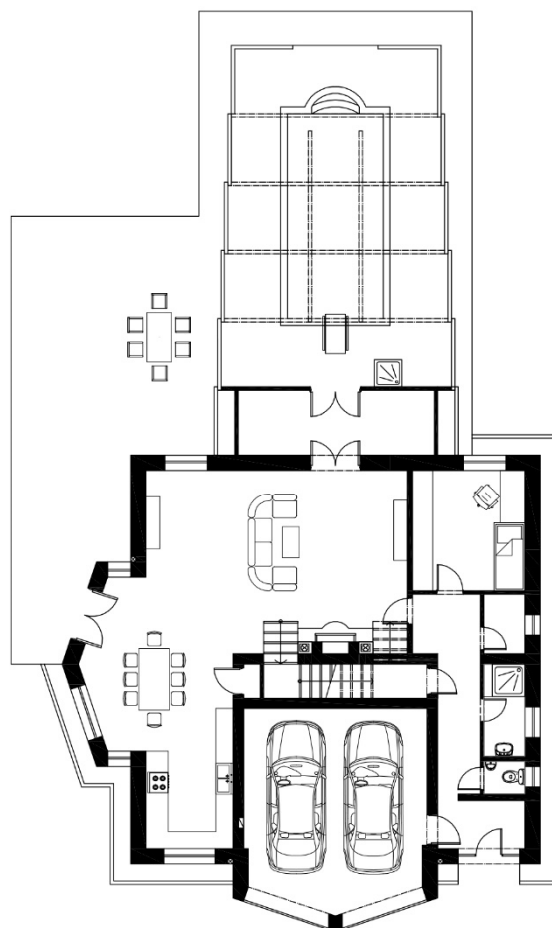
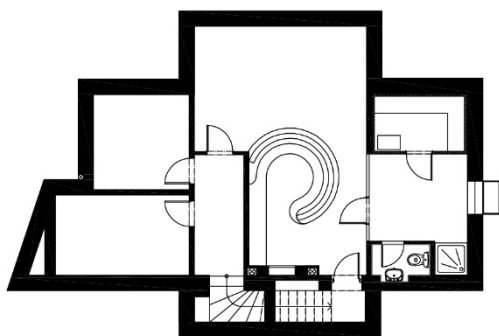
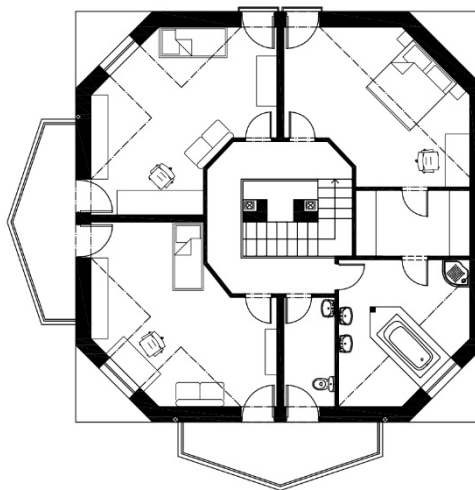


P-obr. 199: Velká koupelna: (foto Eva Bortelová)



P-obr. 200: Malá koupelna: (foto Eva Bortelová)

Plánová dokumentace:



P-plán 11: OBJEKT 9_Shora a zleva - Půdorys podkroví, suterénu a přízem
(zpracovala Eva Bortelová)

OBJEKT 10: V Zahradách 1256/34, Rudná

Základní údaje:

Kolaudace: 2004

Adresa: V Zahradách 1256/34, Rudná, Okres: Praha-východ

GPS: 50.0281594N, 14.2234794E



P-obr. 201: Situace 1 (zdroj Google Earth, zpracovala Eva Bortelová)



P-obr. 202: Situace 1 (zdroj Google Earth, zpracovala Eva Bortelová)

Fotodokumentace:



P-obr. 203: : (foto Eva Bortelová)



P-obr. 204: (foto RK MAXXUS REALITY)



P-obr. 205: (foto RK MAXXUS REALITY)



P-obr. 206: (foto RK MAXXUS REALITY)



P-obr. 207: (foto RK MAXXUS REALITY)



P-obr. 208: (foto Eva Bortelová)



P-obr. 209: (foto Eva Bortelová)



P-obr. 210: (foto RK MAXXUS REALITY)



P-obr. 211: (foto RK MAXXUS REALITY)



P-obr. 212: (foto RK MAXXUS REALITY)



P-obr. 213: (foto RK MAXXUS REALITY)



P-obr. 214: (foto RK MAXXUS REALITY)



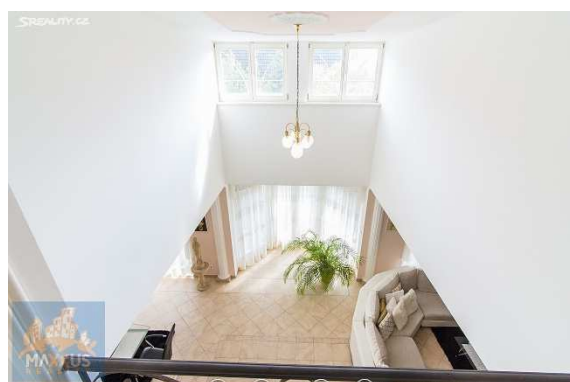
P-obr. 215: (foto RK MAXXUS REALITY)



P-obr. 216: (foto RK MAXXUS REALITY)



P-obr. 217: (foto RK MAXXUS REALITY)



P-obr. 218: (foto RK MAXXUS REALITY)



P-obr. 219: (foto RK MAXXUS REALITY)



P-obr. 220: (foto RK MAXXUS REALITY)



P-obr. 221: (foto RK MAXXUS REALITY)



P-obr. 222: (foto RK MAXXUS REALITY)



P-obr. 223: (foto RK MAXXUS REALITY)

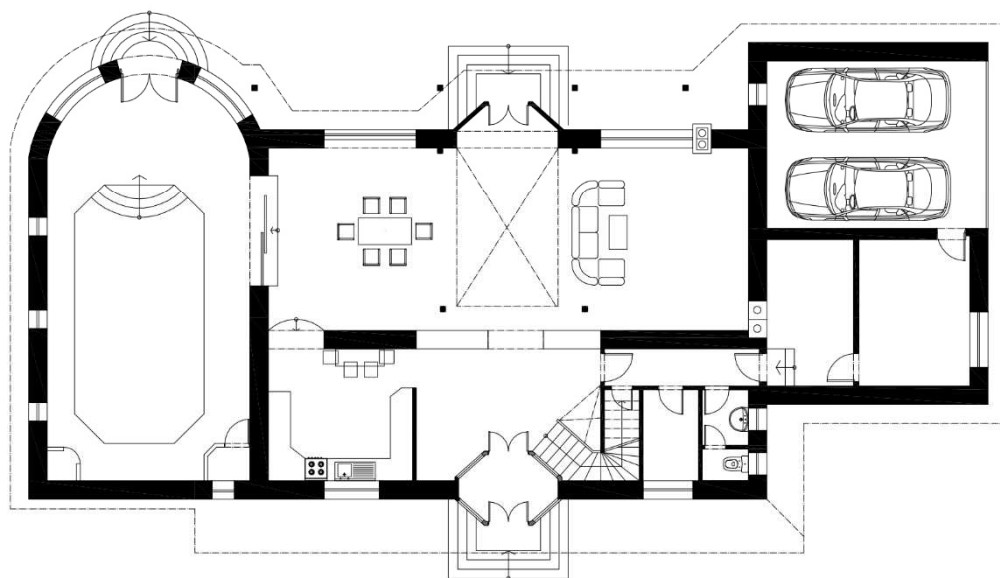
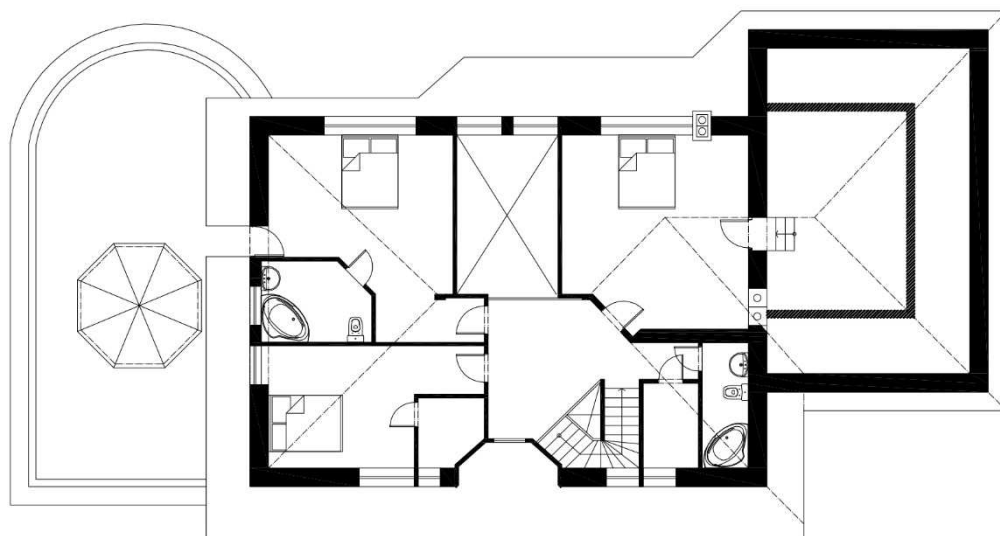


P-obr. 224: (foto RK MAXXUS REALITY)



P-obr. 225: (foto RK MAXXUS REALITY)

Plánová dokumentace:



*P-plán 12: OBJEKT 10_ Shora Púdorys podkroví a přízemí
(dle podkladů poskytnutých RK MAXXUS REALITY zpracovala Eva Bortelová)*

OBJEKT 11: Lipí 73, Praha - Horní Počernice

Základní údaje:

Kolaudace: 2007

Adresa: Lipí 73, Praha - Horní Počernice

GPS: 50.1072408N, 14.6125400E



P-obr. 226: Situace 1 (zdroj Google Earth)



P-obr. 227: Situace 2 (zdroj Google Earth)

Fotodokumentace:



P-obr. 228 : (foto Eva Bortelová)



P-obr. 229: (foto Eva Bortelová)



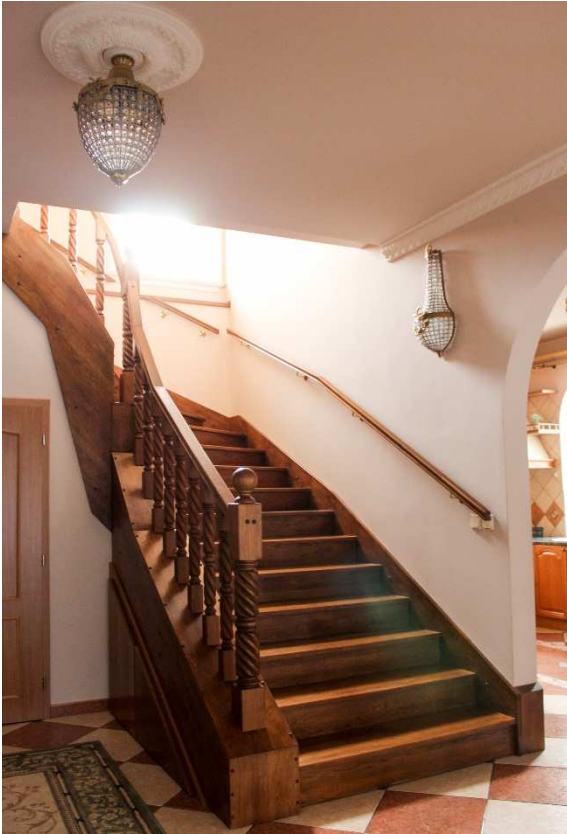
P-obr. 230: (foto Eva Bortelová)



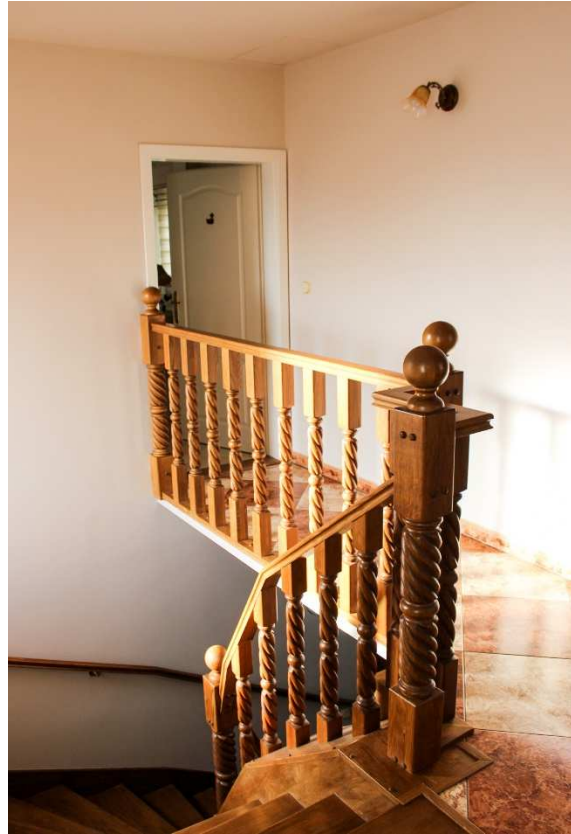
P-obr. 231: (foto Eva Bortelová)



P-obr. 232: (foto Eva Bortelová)



P-obr. 233: (foto Eva Bortelová)



P-obr. 234: (foto Eva Bortelová)



P-obr. 235: (foto Eva Bortelová)

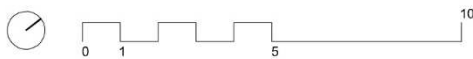
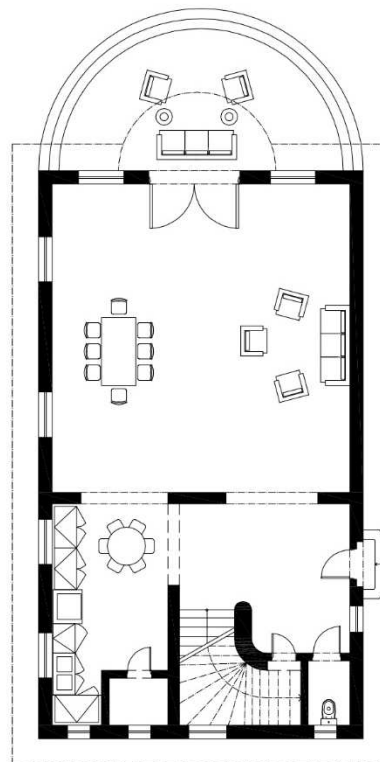
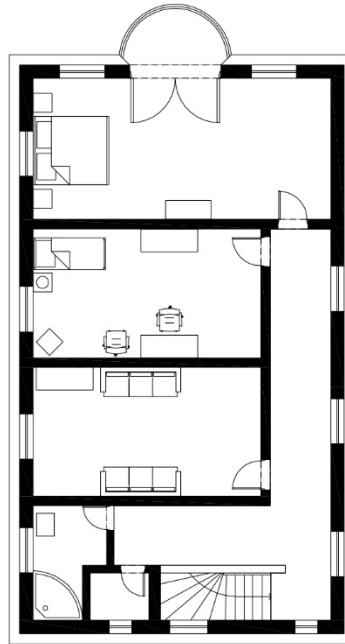


P-obr. 236: (foto Eva Bortelová)



P-obr. 237: (foto Eva Bortelová)

Plánová dokumentace:



P-plán 13: OBJEKT 11_Shora – půdorys podkroví a přízemí
(dle podkladů poskytnutých RK Remax Horizont zpracovala Eva Bortelová)

OBJEKT 12: Pod Skalkou 1361/1, Rudná

Základní údaje:

Kolaudace: 2007

Adresa: Pod Skalkou 1361/1, Rudná, Okres: Praha-západ

GPS: 50.0267222N, 14.2180556E



P-obr. 238: Situace 1 (zdroj Google Earth, zpracovala Eva Bortelová)



P-obr. 239: Situace 2 (zdroj Google Earth, zpracovala Eva Bortelová)

Fotodokumentace:



P-obr. 240: : (foto Eva Bortelová)



P-obr. 241: (foto RK QARA)



P-obr. 242: (foto RK QARA)



P-obr. 243: (foto Eva Bortelová)



P-obr. 244: (foto Eva Bortelová)



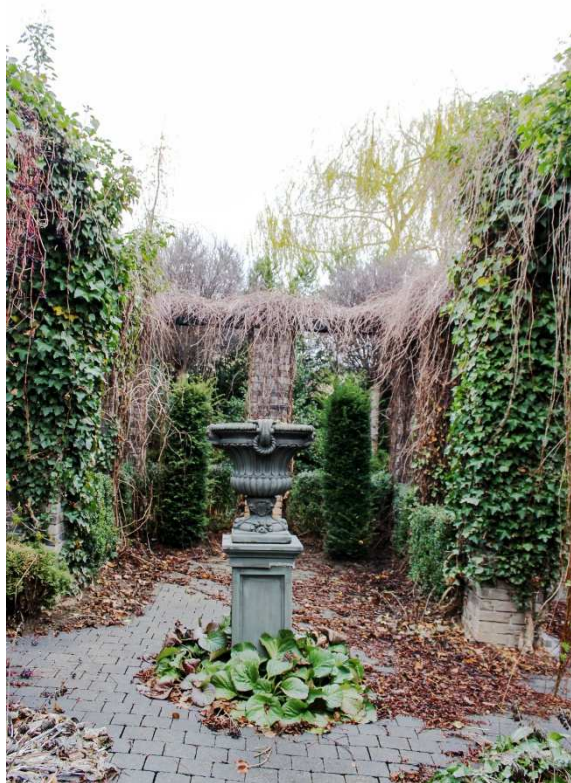
P-obr. 245: (foto Eva Bortelová)



P-obr. 246: (foto Eva Bortelová)



P-obr. 247: (foto Eva Bortelová)



P-obr. 248: (foto Eva Bortelová)



P-obr. 249: (foto Eva Bortelová)



P-obr. 250: (foto Eva Bortelová)



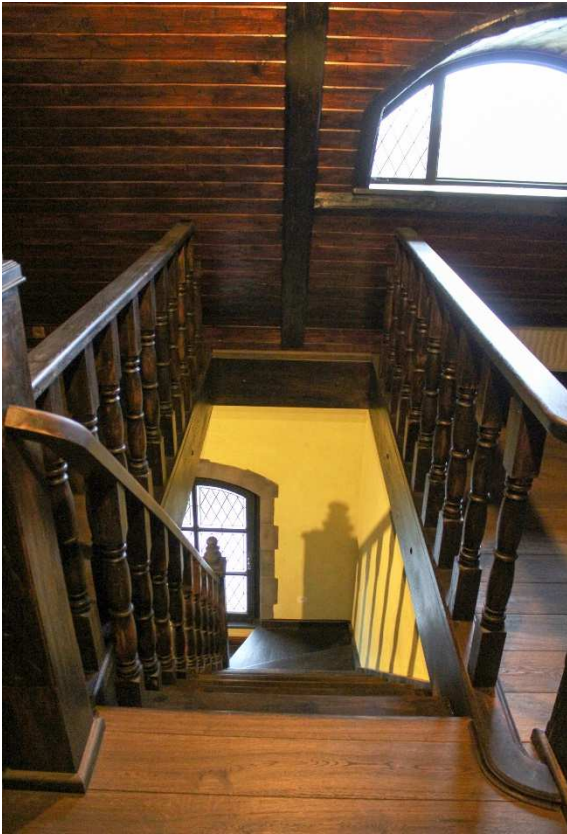
P-obr. 251: (foto Eva Bortelová)



P-obr. 252: (foto RK QARA)



P-obr. 253: (foto RK QARA)



P-obr. 254: (foto Eva Bortelová)



P-obr. 255: (foto Eva Bortelová)



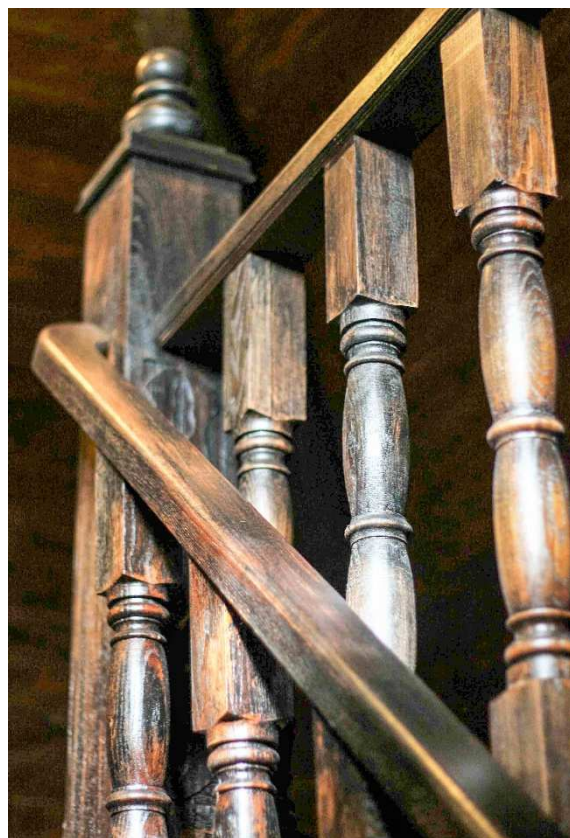
P-obr. 256: (foto RK QARA)



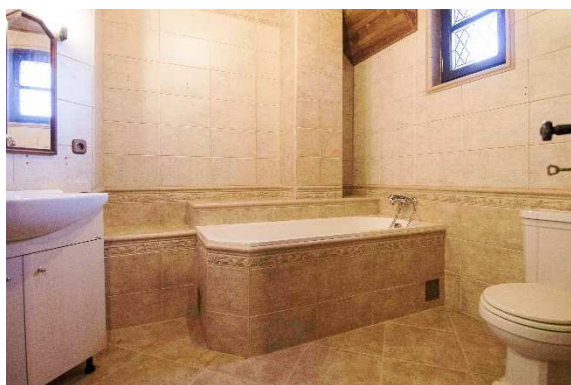
P-obr. 257: (foto Eva Bortelová)



P-obr. 258: (foto Eva Bortelová)

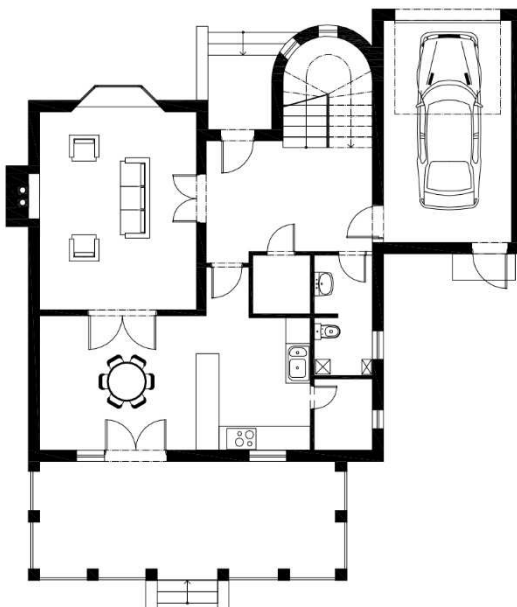
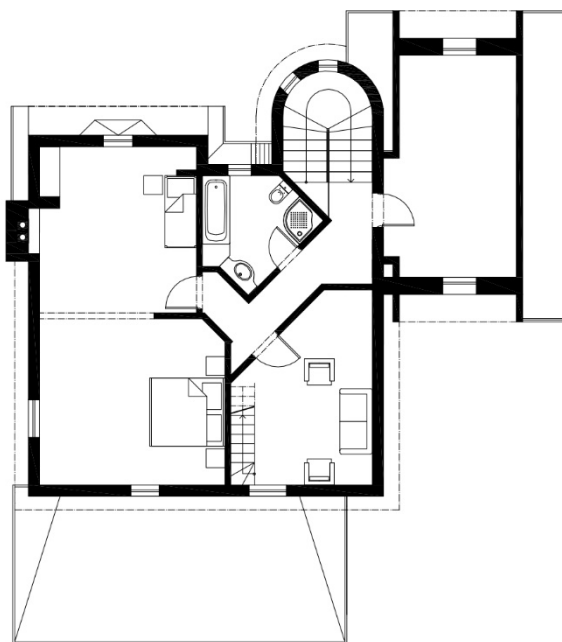


P-obr. 259: (foto Eva Bortelová)



P-obr. 260: (foto RK QARA)

Plánová dokumentace:



*P-plán 14: OBJEKT 12_Shora – půdorys podkroví a přízemí
(dle podkladů poskytnutých RK Quara zpracovala Eva Bortelová)*

OBJEKT 13: Jinolická 880, Praha - Dolní Počernice

Základní údaje:

Kolaudace: 2009

Adresa: Jinolická 880, Praha - Dolní Počernice

GPS: 50.0809761N, 14.5719831E



P-obr. 261: Situace 1 (zdroj Google Earth, zpracovala Eva Bortelová)



P-obr. 262: Situace 2 (zdroj Google Earth, zpracovala Eva Bortelová)

Fotodokumentace:



P-obr. 263: (foto RK CENTURY 21 Coloseum)



P-obr. 264: (foto Eva Bortelová)



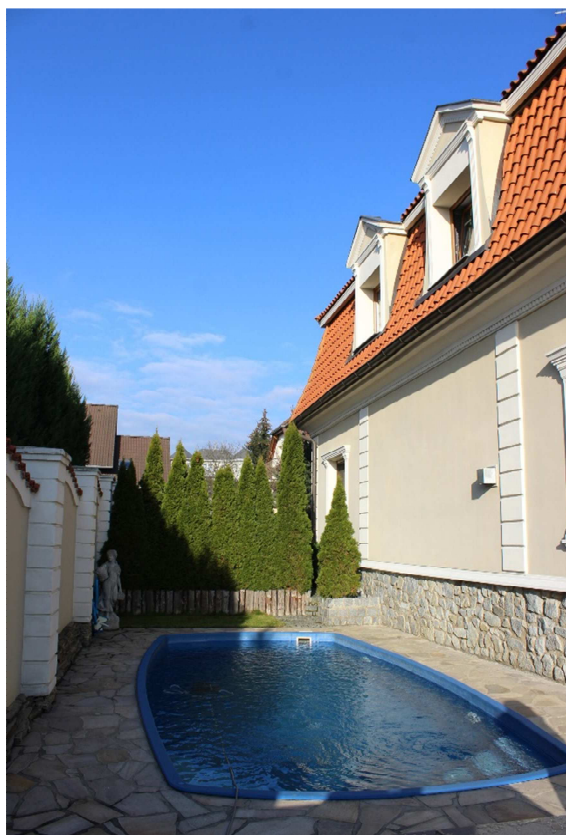
P-obr. 265: (foto Eva Bortelová)



P-obr. 266: (foto Eva Bortelová)



P-obr. 267: (foto Eva Bortelová)



P-obr. 268: (foto Eva Bortelová)



P-obr. 269: (foto Eva Bortelová)



P-obr. 270: (foto RK CENTURY 21 Coliseum)



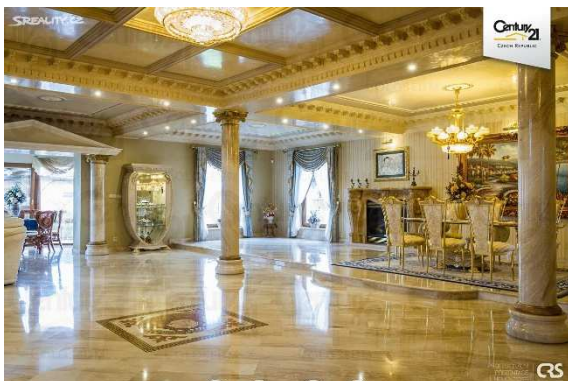
P-obr. 271: (foto Eva Bortelová)



P-obr. 272: (foto Eva Bortelová)



P-obr. 273: (foto Eva Bortelová)



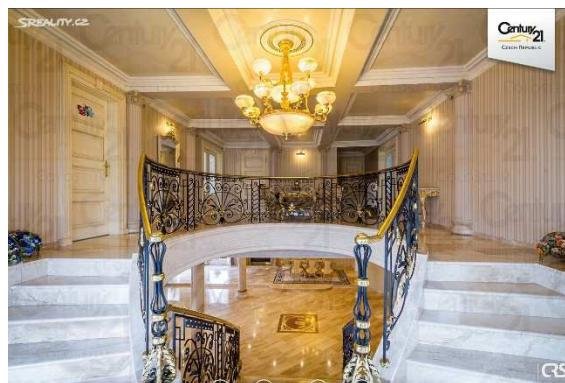
P-obr. 274: (foto RK CENTURY 21 Coliseum)



P-obr. 275: (foto RK CENTURY 21 Coliseum)



P-obr. 276: (foto RK CENTURY 21 Coloseum)



P-obr. 277: (foto RK CENTURY 21 Coloseum)



P-obr. 278: (foto Eva Bortelová)



P-obr. 279: (foto Eva Bortelová)



P-obr. 280: (foto Eva Bortelová)



P-obr. 281: (foto Eva Bortelová)



P-obr. 282: (foto RK CENTURY 21 Coloseum)



P-obr. 283: (foto RK CENTURY 21 Coloseum)

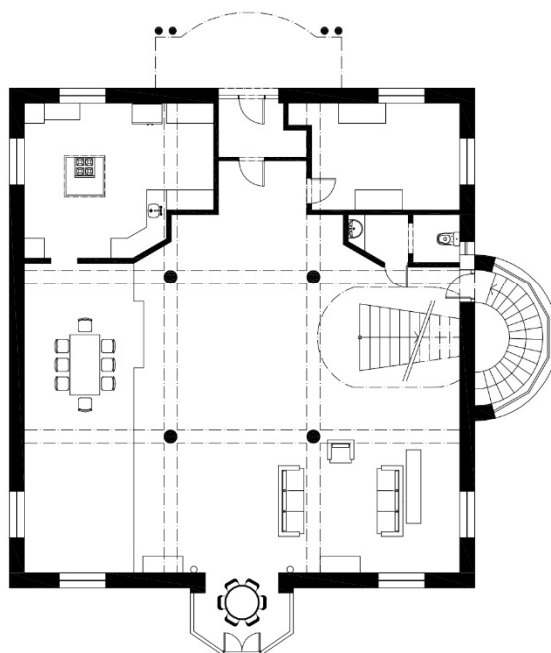
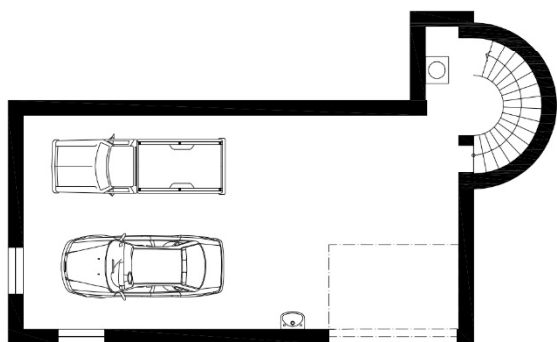
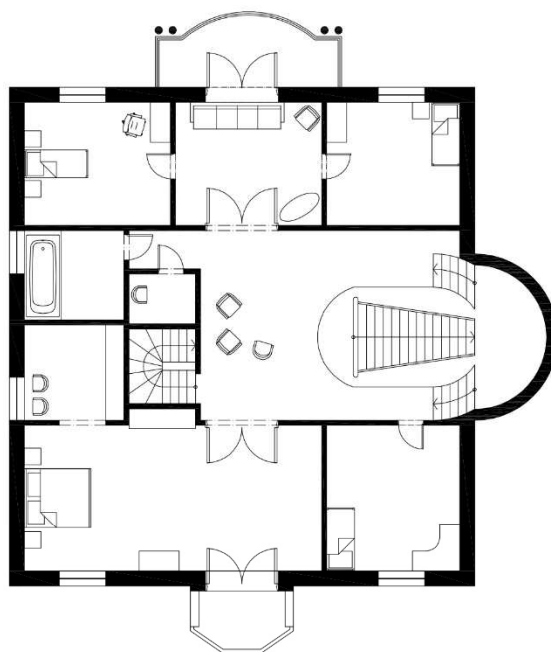
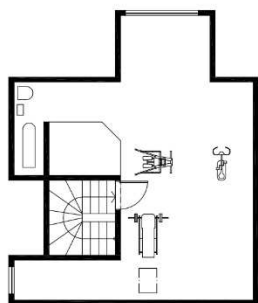


P-obr. 284: (foto RK CENTURY 21 Coloseum)



P-obr. 285: (foto Eva Bortelová)

Plánová dokumentace:



P-plán 15: OBJEKT 13_Shora a zleva – půdorys podkroví, patra, suterénu a přízemí
(dle podkladů poskytnutých RK Century 21 zpracovala Eva Bortelová)

OBJEKT 14: V Solnících 2098, Roztoky

Základní údaje:

Kolaudace: 2009

Adresa: V Solnících 2098, Roztoky, Okres: Praha-západ

GPS: 50.1674269N, 14.3823031E



P-obr. 286: Situace 1 (zdroj Google Earth, zpracovala Eva Bortelová)



P-obr. 287: Situace 2 (zdroj Google Earth, zpracovala Eva Bortelová)

Fotodokumentace:



P-obr. 288: (foto Eva Bortelová)



P-obr. 289: (foto Eva Bortelová)



P-obr. 290: (foto Eva Bortelová)



P-obr. 291: (foto Eva Bortelová)



P-obr. 292: (foto Eva Bortelová)



P-obr. 293: (foto Eva Bortelová)



P-obr. 294: (foto Eva Bortelová)



P-obr. 295: (foto Eva Bortelová)

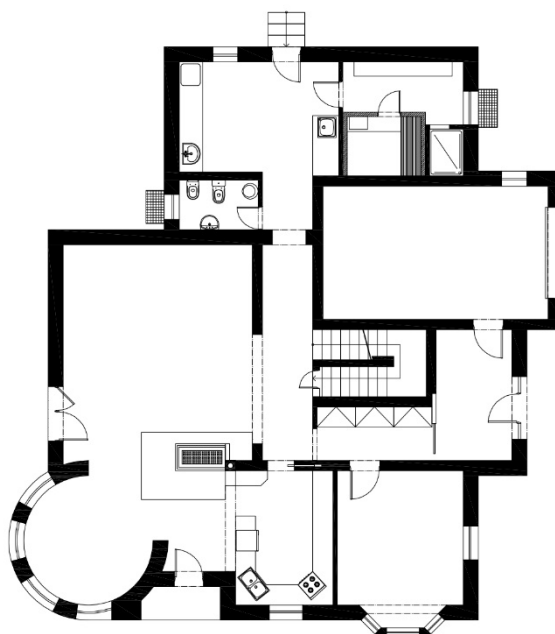
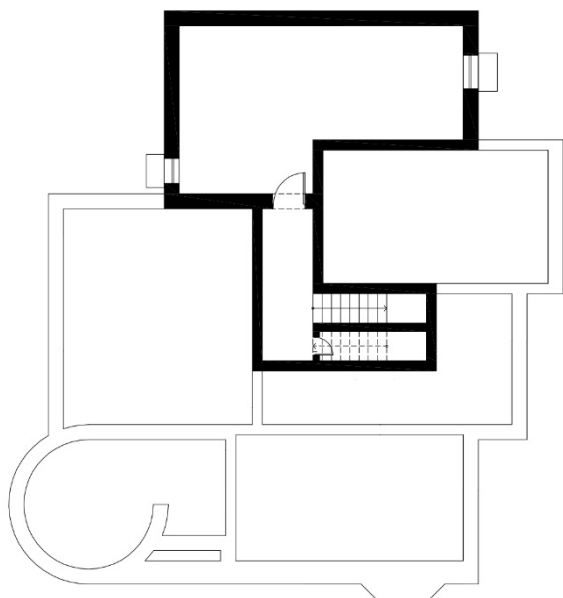
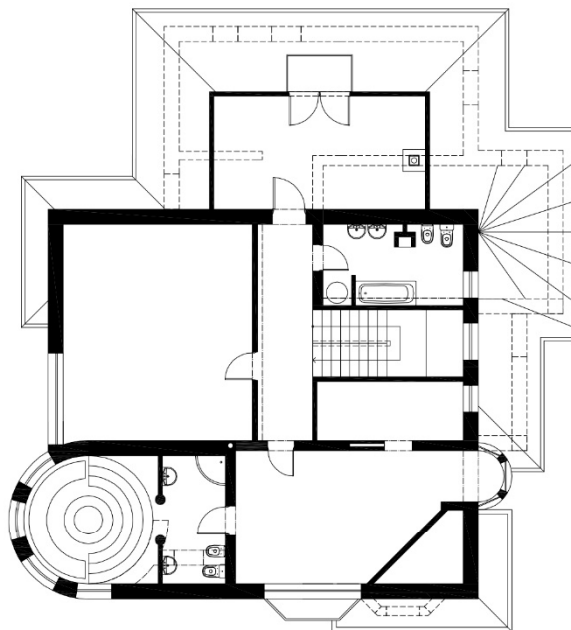


P-obr. 296: (foto Eva Bortelová)



P-obr. 297: (foto Eva Bortelová)

Plánová dokumentace:



P-plán 16: OBJEKT 14_Shora a zleva – půdorys podkroví, suterénu a přízemí
(zpracovala Eva Bortelová)

OBJEKT 15: V Solnících 2174, Roztoky

Základní údaje:

Kolaudace: 2009

Adresa: V Solnících 2174, **Roztoky**, Okres: Praha-západ

50.1676956N, 14.3824961E



P-obr. 298: Situace 1 (zdroj Google Earth, zpracovala Eva Bortelová)



P-obr. 299: Situace 2 (zdroj Google Earth, zpracovala Eva Bortelová)

Fotodokumentace:



P-obr. 300: (foto Eva Bortelová)



P-obr. 301: (foto RK)



P-obr. 302: (foto RK)



P-obr. 303: (foto Eva Bortelová)



P-obr. 304: (foto Eva Bortelová)



P-obr. 305: (foto Eva Bortelová)



P-obr. 306: (foto RK)



P-obr. 307: (foto RK)



P-obr. 308: (foto RK)



P-obr. 309: (foto RK)



P-obr. 310: (foto RK)



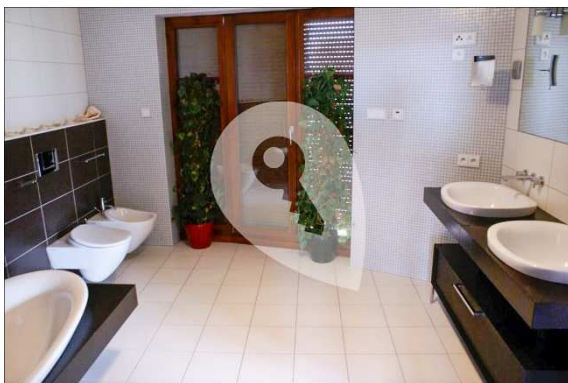
P-obr. 311: (foto RK)



P-obr. 312: (foto RK)



P-obr. 313: (foto RK)



P-obr. 314: (foto RK)

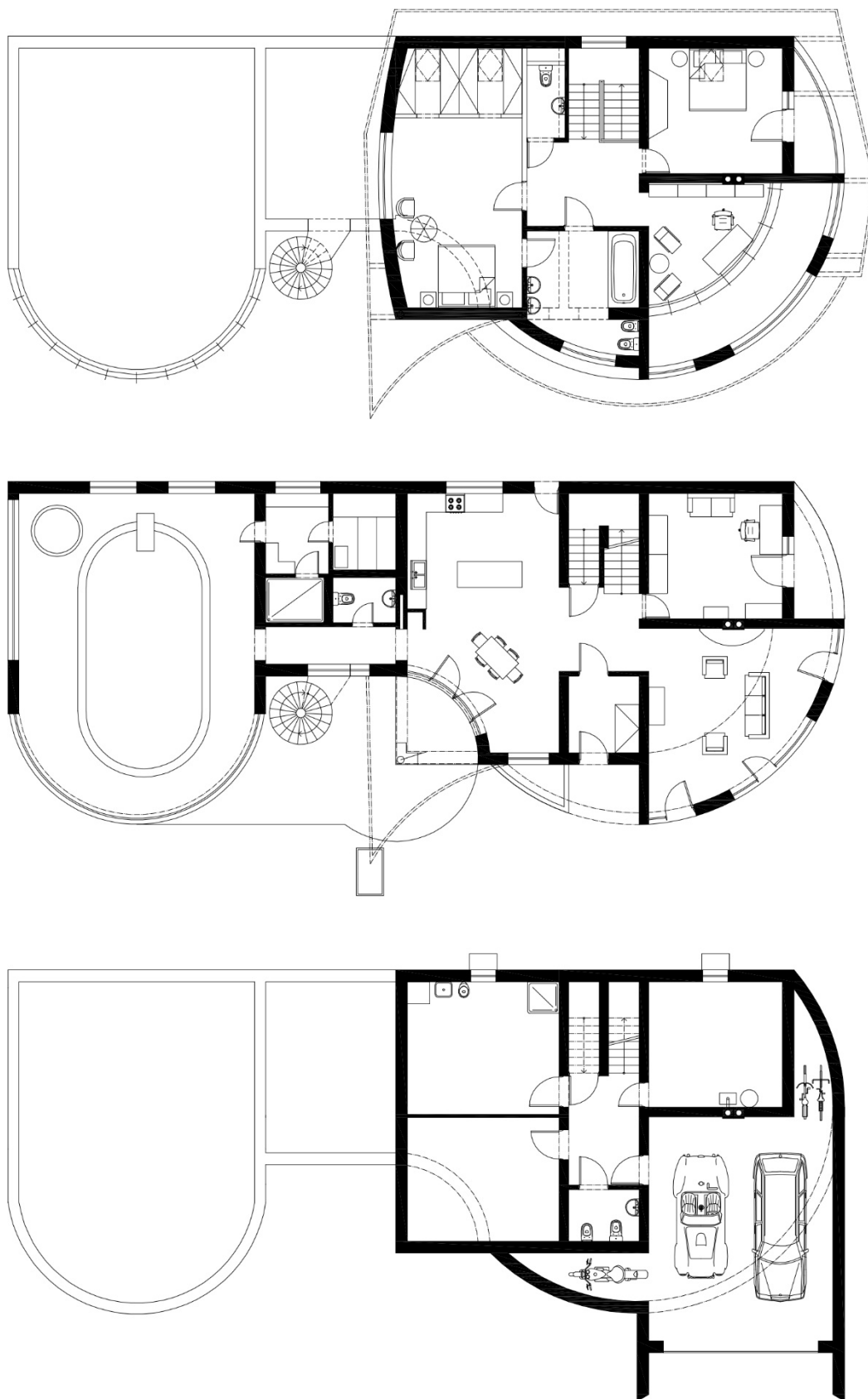


P-obr. 315: (foto RK)



P-obr. 316: (foto RK)

Plánová dokumentace:



P-plán 17: OBJEKT 15_Shora – půdorys podkrovní, přízemí a suterénu
(zpracovala Eva Bortelová)

OBJEKT 16: : Karlovarská 447, Jeneč

Základní údaje:

Kolaudace: 2012

Adresa: Karlovarská 447, Jeneč, Okres: Praha-západ

GPS: 50.0879975N, 14.2087181E



P-obr. 317: Situace 1 (zdroj Google Earth, zpracovala Eva Bortelová)



P-obr. 318: Situace 1 (zdroj Google Earth, zpracovala Eva Bortelová)

Fotodokumentace:



P-obr. 319: (foto Eva Bortelová)



P-obr. 320: (foto Eva Bortelová)



P-obr. 321: (foto Eva Bortelová)



P-obr. 322: (foto Eva Bortelová)



P-obr. 323: (foto Eva Bortelová)



P-obr. 324: (foto Eva Bortelová)



P-obr. 325: (foto Eva Bortelová)



P-obr. 326: (foto Eva Bortelová)



P-obr. 327: (foto Eva Bortelová)



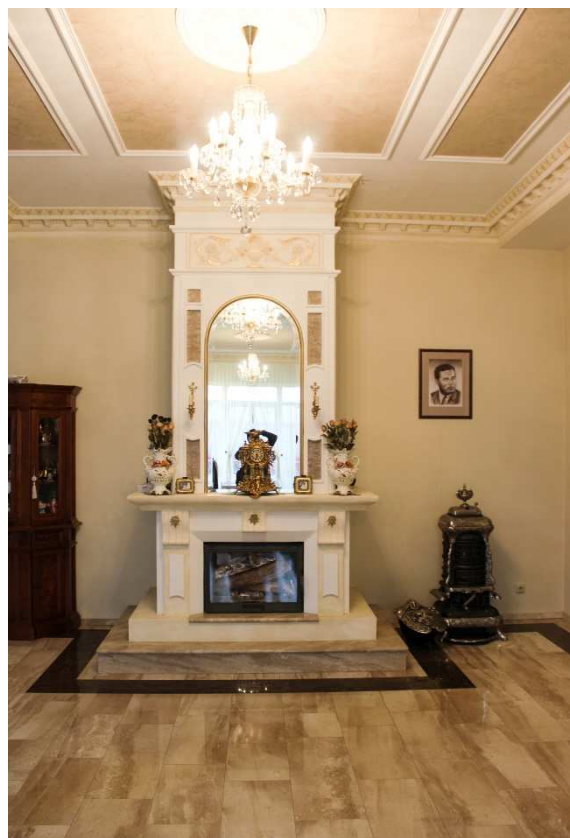
P-obr. 328: (foto Eva Bortelová)



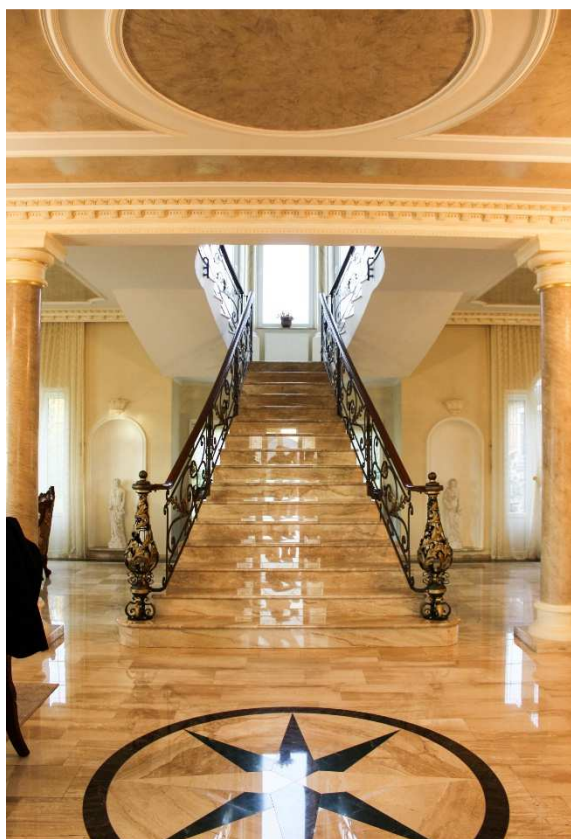
P-obr. 329: (foto Eva Bortelová)



P-obr. 330: (foto Eva Bortelová)



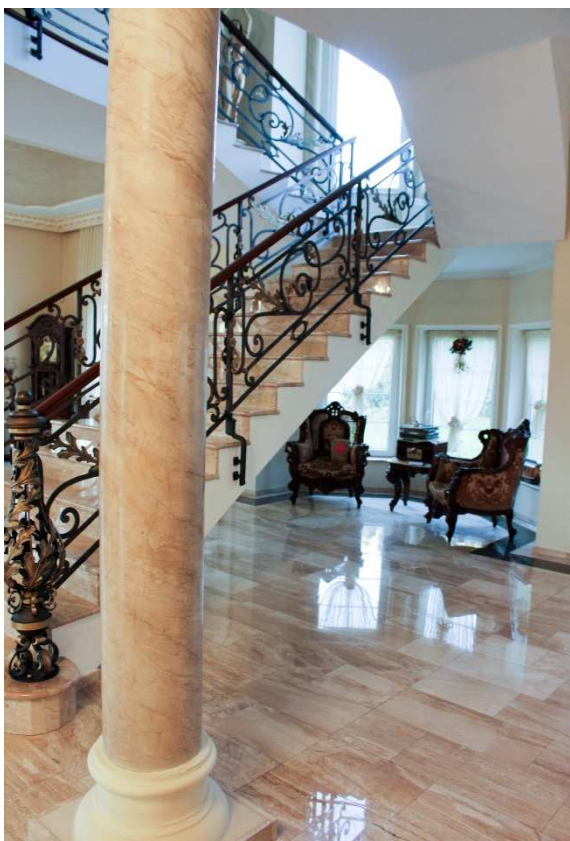
P-obr. 331: (foto Eva Bortelová)



P-obr. 332: (foto Eva Bortelová)



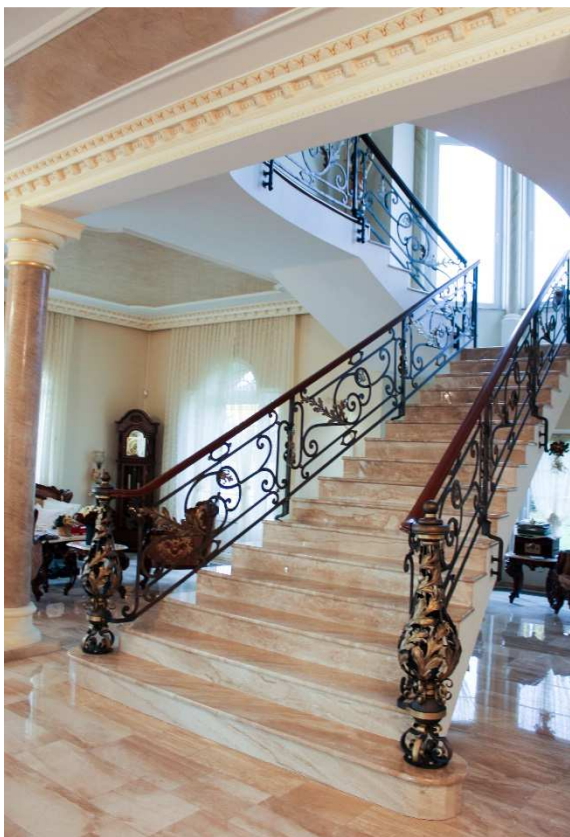
P-obr. 333: (foto Eva Bortelová)



P-obr. 334: (foto Eva Bortelová)



P-obr. 335: (foto Eva Bortelová)



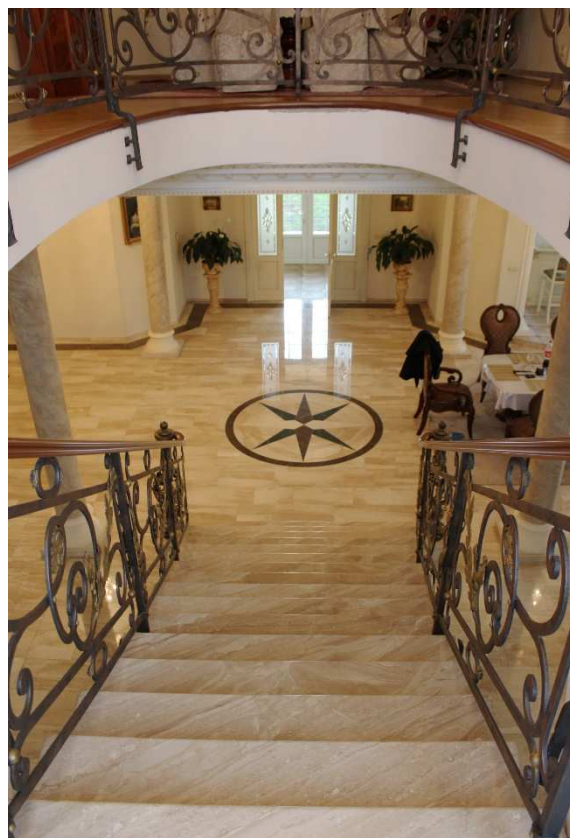
P-obr. 336: (foto Eva Bortelová)



P-obr. 337: (foto Eva Bortelová)



P-obr. 338: (foto Eva Bortelová)



P-obr. 339: (foto Eva Bortelová)



P-obr. 340: (foto Eva Bortelová)



P-obr. 341: (foto Eva Bortelová)



P-obr. 342: (foto Eva Bortelová)



P-obr. 343: (foto Eva Bortelová)

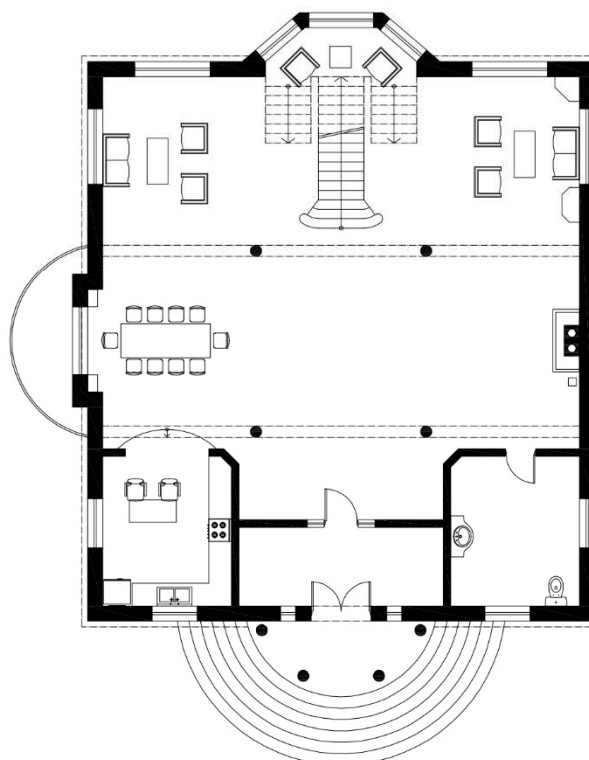
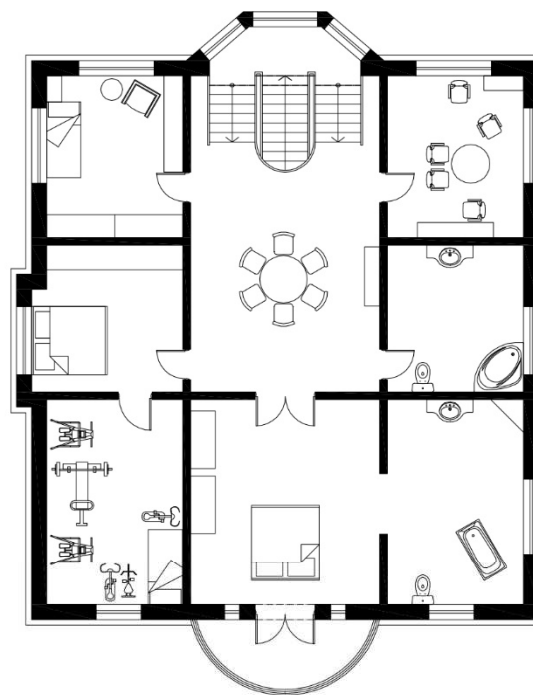


P-obr. 344: (foto Eva Bortelová)



P-obr. 345: (foto Eva Bortelová)

Plánová dokumentace:



*P-plán 18: OBJEKT 16_Shora půdorys podkroví a přízemí
(dle návštěvy objektu zpracovala Eva Bortelová)*

OBJEKT 17: Karlovarská 480, Jeneč

Základní údaje:

Kolaudace: 2012

Adresa: Karlovarská 480, Jeneč, Okres: Praha-západ

GPS: 50.0879664N, 14.2093244E



P-obr. 346: Situace 1 (zdroj Google Earth, zpracovala Eva Bortelová)



P-obr. 347: Situace 2 (zdroj Google Earth, zpracovala Eva Bortelová)

Fotodokumentace:



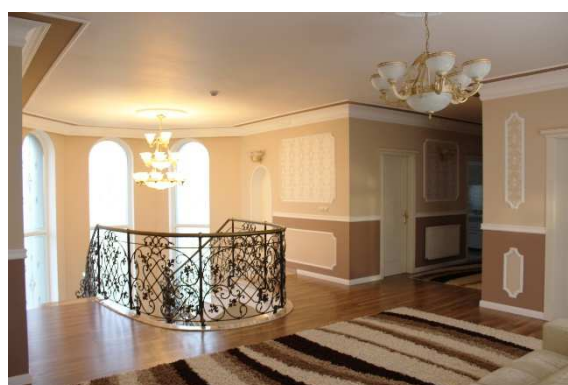
P-obr. 348: (foto Eva Bortelová)



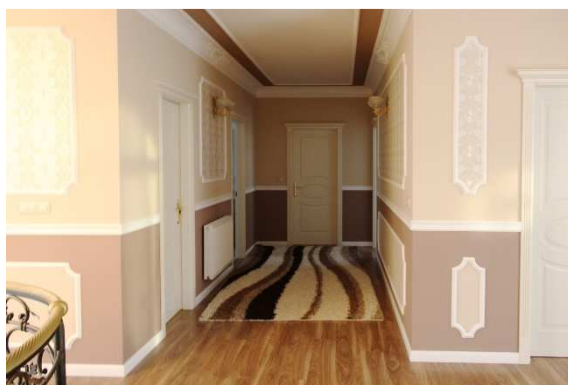
P-obr. 349: (foto RK CENTURY 21 Colosseum)



P-obr. 350: (foto Eva Bortelová)



P-obr. 351: (foto Eva Bortelová)



P-obr. 352: (foto Eva Bortelová)



P-obr. 353: (foto Eva Bortelová)



P-obr. 354: (foto RK CENTURY 21 Coloseum)



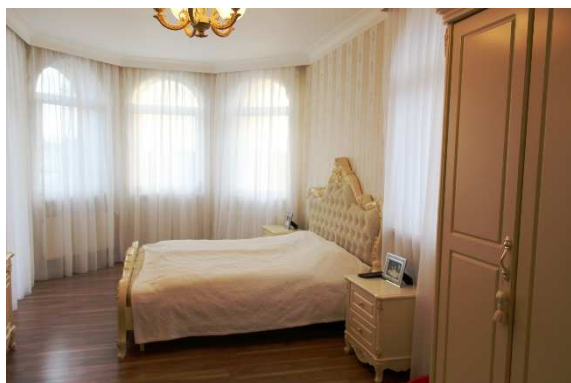
P-obr. 355: (foto RK CENTURY 21 Coloseum)



P-obr. 356: (foto Eva Bortelová)



P-obr. 357: (foto RK CENTURY 21 Coloseum)



P-obr. 358: (foto Eva Bortelová)



P-obr. 359: (foto Eva Bortelová)



P-obr. 360: (foto RK CENTURY 21 Coliseum)



P-obr. 361: (foto RK CENTURY 21 Coliseum)

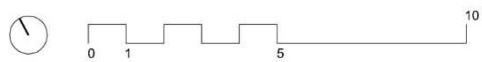
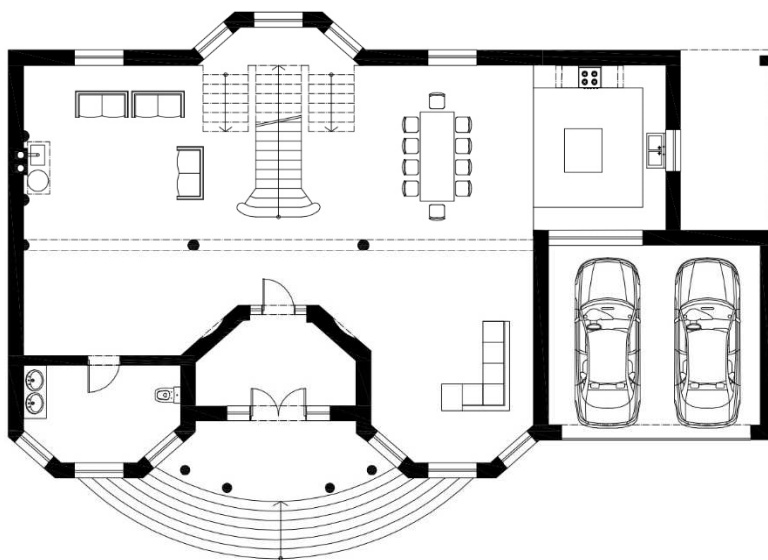
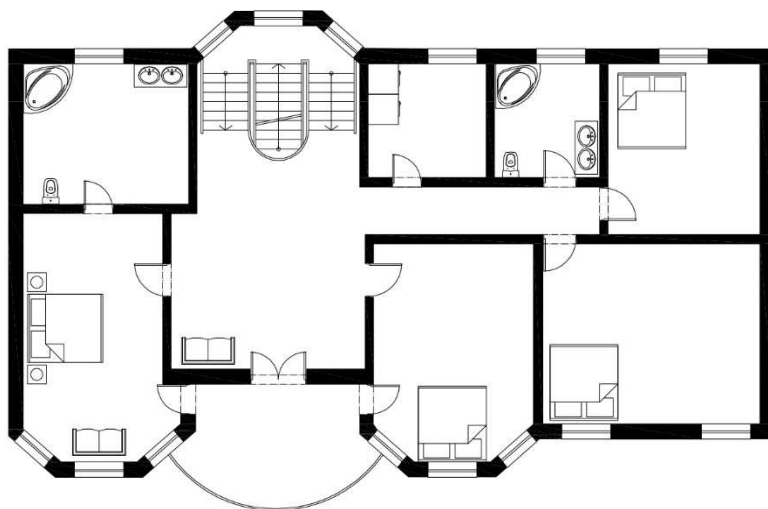


P-obr. 362: (foto RK CENTURY 21 Coliseum)



P-obr. 363: (foto Eva Bortelová)

Plánová dokumentace:



P-plán 19: OBJEKT 17_Shora – půdorys podkroví a přízemí
(dle podkladů RK CENTURY 21 Coloseum zpracovala Eva Bortelová)

OBJEKT 18: Táhlá 1816, Těptín

Základní údaje:

Kolaudace: 2012

Adresa: Táhlá 1816, Těptín, Okres: Praha-východ

GPS: 49.8900244N, 14.5588347E



P-obr. 364: Situace 1 (zdroj Google Earth, zpracovala Eva Bortelová)



P-obr. 365: Situace 2 (zdroj Google Earth, zpracovala Eva Bortelová)

Fotodokumentace:



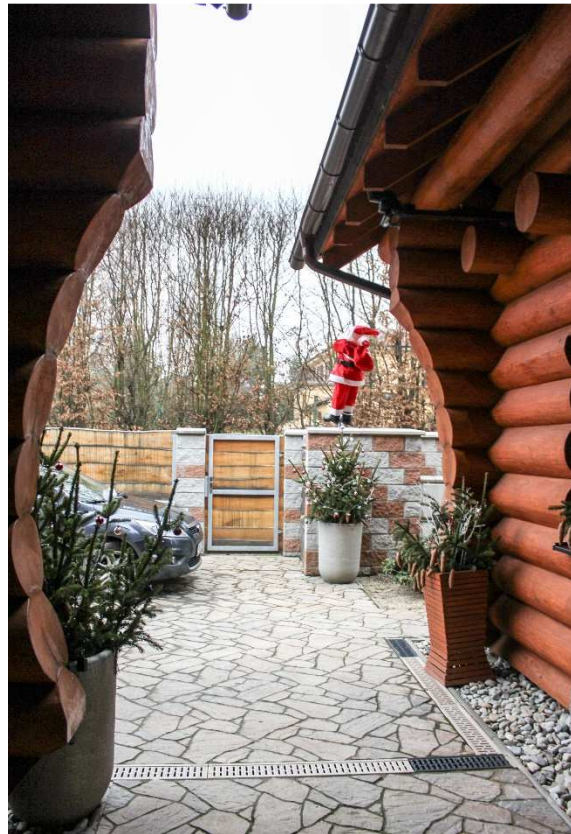
P-obr. 366: (foto Eva Bortelová)



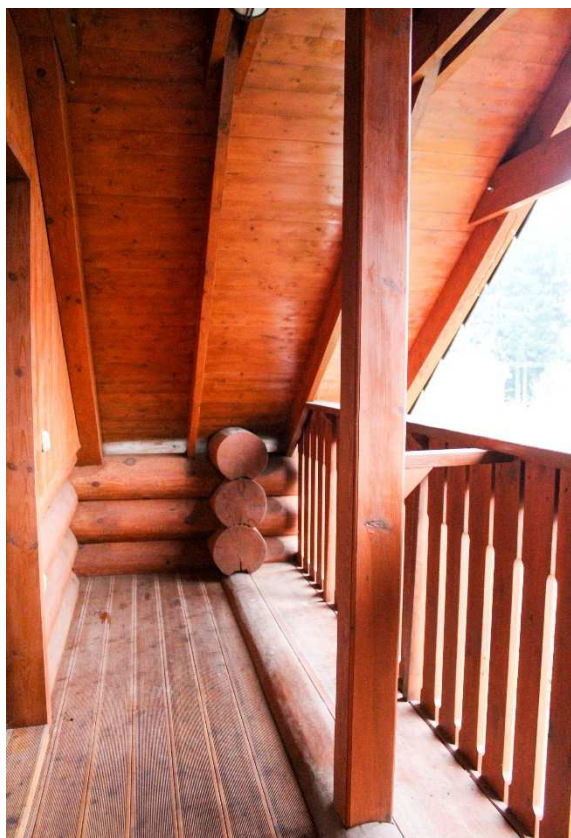
P-obr. 367: (foto Eva Bortelová)



P-obr. 368: (foto Eva Bortelová)



P-obr. 369: (foto Eva Bortelová)



P-obr. 370: (foto Eva Bortelová)



P-obr. 371: (foto Eva Bortelová)



P-obr. 372: (foto RK V.I.P. Reality Expres)



P-obr. 373: (foto RK V.I.P. Reality Expres)



P-obr. 374: (foto RK V.I.P. Reality Expres)



P-obr. 375: (foto Eva Bortelová)



P-obr. 376: (foto Eva Bortelová)



P-obr. 377: (foto Eva Bortelová)



P-obr. 378: (foto RK V.I.P. Reality Expres)



P-obr. 379: (foto RK V.I.P. Reality Expres)



P-obr. 380: (foto RK V.I.P. Reality Expres)



P-obr. 381: (foto RK V.I.P. Reality Expres)

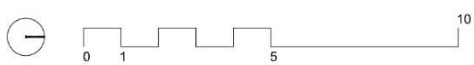
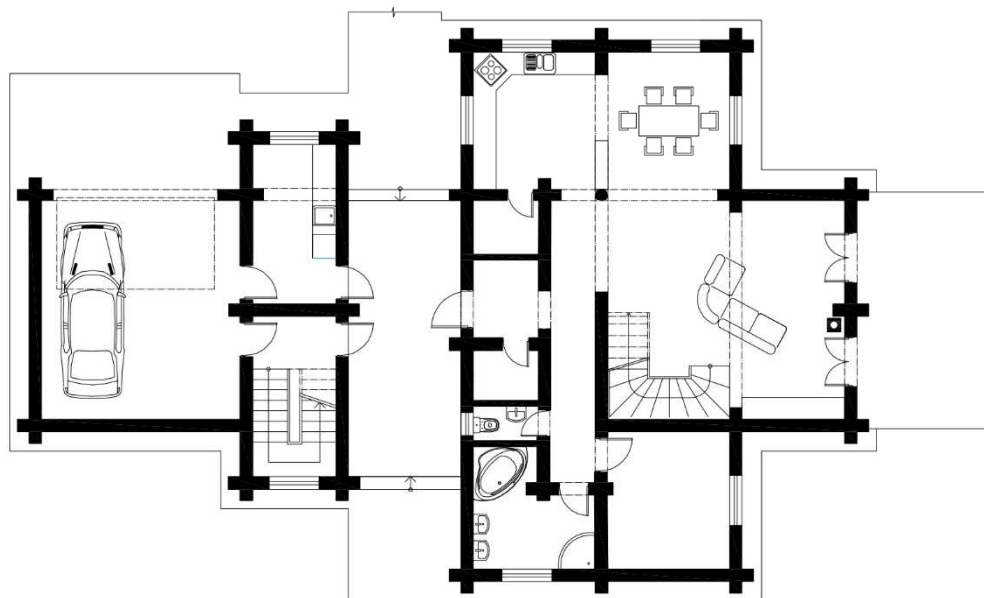
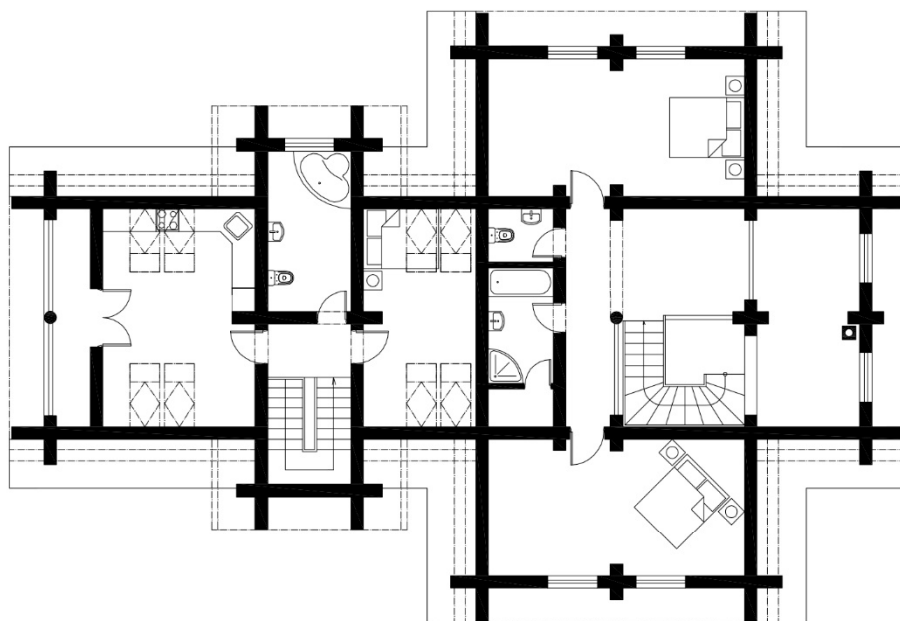


P-obr. 382: (foto RK V.I.P. Reality Expres)



P-obr. 383: (foto RK V.I.P. Reality Expres)

Plánová dokumentace:



P-plán 20: OBJEKT 18_Shora – půdorys podkroví a přízemí
(dle podkladů poskytnutých RK V.I.P. Reality Expres zpracovala Eva Bortelová)

OBJEKT 19: Devětsilová 483, Květnice

Základní údaje:

Kolaudace: postaveno 2015 (bez kolaudace)

Adresa: Devětsilová 483, Květnice, Okres: Praha-západ

GPS: 50.0604158N, 14.6783297E



P-obr. 384: Situace 1 (zdroj Google Earth, zpracovala Eva Bortelová)



P-obr. 385: Situace 2 (zdroj Google Earth, zpracovala Eva Bortelová)

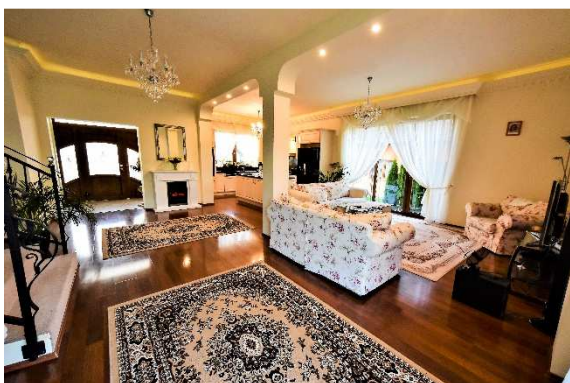
Fotodokumentace:



P-obr. 386: (foto Eva Bortelová)



P-obr. 387: (foto RK ARCHER reality)



P-obr. 388: (foto RK ARCHER reality)



P-obr. 389: (foto RK ARCHER reality)



P-obr. 390: (foto RK ARCHER reality)



P-obr. 392: (foto RK ARCHER reality)



P-obr. 391: (foto Eva Bortelová)



P-obr. 393: (foto RK ARCHER reality)



P-obr. 394: (foto RK ARCHER reality)



P-obr. 395: (foto Eva Bortelová)



P-obr. 396: (foto RK ARCHER reality)



P-obr. 397: (foto RK ARCHER reality)



P-obr. 398: (foto RK ARCHER reality)



P-obr. 399: (foto RK ARCHER reality)



P-obr. 400: (foto Eva Bortelová)

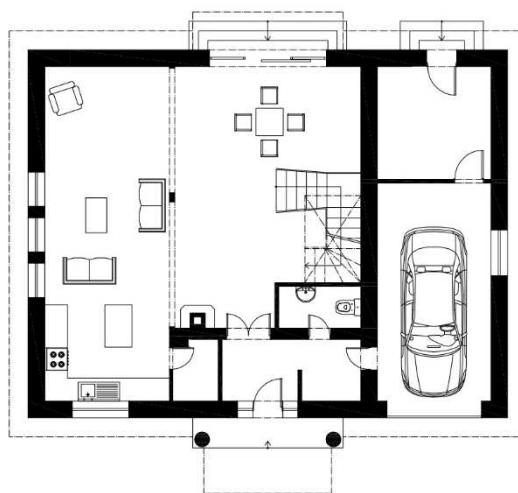
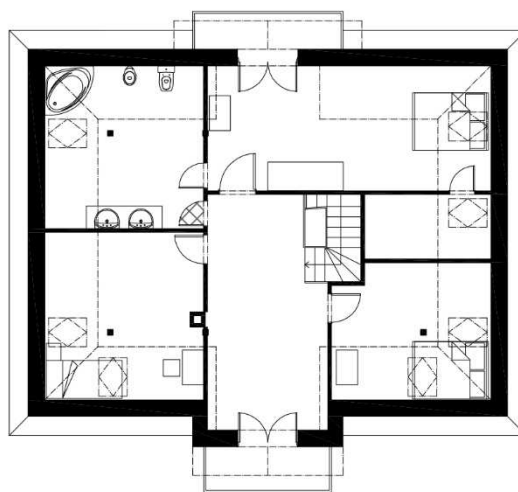


P-obr. 401: (foto Eva Bortelová)



P-obr. 402: (foto Eva Bortelová)

Plánová dokumentace:



*P-plán 21: OBJEKT 19_Shora- půdorys podkroví a přízemí
(na základě podkladů poskytnutých RK ARCHER reality zpracovala Eva Bortelová)*

Seznam fotografií

P-obr. 1: Situace 1 (zdroj Google Earth, zpracovala Eva Bortelová).....	6
P-obr. 2: Situace 2 (zdroj Google Earth, zpracovala Eva Bortelová).....	6
P-obr. 3: Pohled z ulice (foto RK Lexweel).....	7
P-obr. 4: (foto RK Lexweel).....	7
P-obr. 5: (foto Eva Bortelová).....	7
P-obr. 6: (foto RK Lexweel).....	7
P-obr. 7: (foto RK Lexweel).....	7
P-obr. 8: (foto RK Lexweel).....	7
P-obr. 9: (foto Eva Bortelová).....	7
P-obr. 10: (foto Eva Bortelová).....	7
P-obr. 11: (foto Eva Bortelová).....	8
P-obr. 12: (foto Eva Bortelová).....	8
P-obr. 13: (foto Eva Bortelová).....	8
P-obr. 14: (foto Eva Bortelová).....	8
P-obr. 15: (foto Eva Bortelová).....	8
P-obr. 16: (foto Eva Bortelová).....	8
P-obr. 17: (foto RK Lexweel).....	9
P-obr. 18: (foto Eva Bortelová).....	9
P-obr. 19: (foto RK Lexweel).....	9
P-obr. 20: (foto Eva Bortelová).....	9
P-obr. 21: (foto Eva Bortelová).....	9
P-obr. 22: (foto Eva Bortelová).....	9
P-obr. 23: Situace 1 (zdroj Google Earth, zpracovala Eva Bortelová).....	11
P-obr. 24: Situace 2 (zdroj Google Earth, zpracovala Eva Bortelová).....	11
P-obr. 25: (foto RK RE/MAX Consult).....	12
P-obr. 26: (foto RK RE/MAX Consult).....	12
P-obr. 27: (foto RK RE/MAX Consult).....	12
P-obr. 28: (foto Eva Bortelová).....	12
P-obr. 29: (foto Eva Bortelová).....	12
P-obr. 30: (foto Eva Bortelová).....	12
P-obr. 31: (foto RK RE/MAX Consult).....	12
P-obr. 32: (foto Eva Bortelová).....	12
P-obr. 33: (foto RK RE/MAX Consult).....	13
P-obr. 34: (foto Eva Bortelová).....	13
P-obr. 35: (foto Eva Bortelová).....	13
P-obr. 36: (foto Eva Bortelová).....	13
P-obr. 37: (foto Eva Bortelová).....	13
P-obr. 38: (foto Eva Bortelová).....	13
P-obr. 39: (foto Eva Bortelová).....	14
P-obr. 40: (foto Eva Bortelová).....	14
P-obr. 41: (foto Eva Bortelová).....	14
P-obr. 42: (foto Eva Bortelová).....	14
P-obr. 43: (foto Eva Bortelová).....	14
P-obr. 44: (foto Eva Bortelová).....	14

P-obr. 45: Situace 1 (zdroj Google Earth, zpracovala Eva Bortelová).....	17
P-obr. 46: Situace 2 (zdroj Google Earth, zpracovala Eva Bortelová).....	17
P-obr. 47: (foto Eva Bortelová).....	18
P-obr. 48: (foto Eva Bortelová).....	18
P-obr. 49: (foto Eva Bortelová).....	18
P-obr. 50: (foto Eva Bortelová).....	18
P-obr. 51: (foto Eva Bortelová).....	18
P-obr. 52: (foto Eva Bortelová).....	18
P-obr. 53: (foto RK All Inclusive Reality).....	18
P-obr. 54: (foto Eva Bortelová).....	19
P-obr. 55: (foto RK All Inclusive Reality).....	19
P-obr. 56: (foto Eva Bortelová).....	19
P-obr. 57: (foto Eva Bortelová).....	19
P-obr. 58: (foto Eva Bortelová).....	20
P-obr. 59: (foto Eva Bortelová).....	20
P-obr. 60: (foto RK All Inclusive Reality).....	20
P-obr. 61: (foto Eva Bortelová).....	20
P-obr. 62: (foto RK All Inclusive Reality).....	20
P-obr. 63: Situace 1 (zdroj Google Earth, zpracovala Eva Bortelová).....	22
P-obr. 64: Situace 2 (zdroj Google Earth, zpracovala Eva Bortelová).....	22
P-obr. 65: (foto Eva Bortelová).....	23
P-obr. 66: (foto Eva Bortelová).....	23
P-obr. 67: (foto Eva Bortelová).....	23
P-obr. 68: (foto Eva Bortelová).....	23
P-obr. 69: (foto Eva Bortelová).....	23
P-obr. 70: (foto Eva Bortelová).....	23
P-obr. 71: (foto Eva Bortelová).....	24
P-obr. 72: (foto Eva Bortelová).....	24
P-obr. 73: (foto Eva Bortelová).....	24
P-obr. 74: (foto Eva Bortelová).....	24
P-obr. 75: (foto Eva Bortelová).....	25
P-obr. 76: (foto Eva Bortelová).....	25
P-obr. 77: (foto Eva Bortelová).....	25
P-obr. 78: (foto Eva Bortelová).....	25
P-obr. 79: (foto Eva Bortelová).....	25
P-obr. 80: (foto Eva Bortelová).....	25
P-obr. 81: Situace 1 (zdroj Google Earth, zpracovala Eva Bortelová).....	27
P-obr. 82: Situace 2 (zdroj Google Earth, zpracovala Eva Bortelová).....	27
P-obr. 83: (foto RK RE/MAX Horizont)	28
P-obr. 84: (foto RK RE/MAX Horizont)	28
P-obr. 85: (foto Eva Bortelová).....	28
P-obr. 86: (foto RK RE/MAX Horizont)	28
P-obr. 87: (foto RK RE/MAX Horizont)	28
P-obr. 88: (foto RK RE/MAX Horizont)	28
P-obr. 89: (foto Eva Bortelová).....	28
P-obr. 90: (foto RK RE/MAX Horizont)	28
P-obr. 91: (foto RK RE/MAX Horizont)	29

P-obr. 92: (foto RK RE/MAX Horizont).....	29
P-obr. 93: (foto RK RE/MAX Horizont).....	29
P-obr. 94: (foto RK RE/MAX Horizont).....	29
P-obr. 95: (foto RK RE/MAX Horizont).....	29
P-obr. 96: (foto RK RE/MAX Horizont).....	29
P-obr. 97: (foto RK RE/MAX Horizont).....	29
P-obr. 98: (foto RK RE/MAX Horizont).....	29
P-obr. 99: (foto RK RE/MAX Horizont).....	30
P-obr. 100: Situace 1 (zdroj Google Earth, zpracovala Eva Bortelová).....	33
P-obr. 101: Situace 2 (zdroj Google Earth, zpracovala Eva Bortelová).....	33
P-obr. 102: (foto Eva Bortelová).....	34
P-obr. 103: (foto Eva Bortelová).....	34
P-obr. 104: (foto Eva Bortelová).....	34
P-obr. 105: (foto Eva Bortelová).....	34
P-obr. 106: (foto Eva Bortelová).....	34
P-obr. 107: (foto Eva Bortelová).....	34
P-obr. 108: (foto Eva Bortelová).....	34
P-obr. 109: (foto Eva Bortelová).....	34
P-obr. 110: (foto Eva Bortelová).....	35
P-obr. 111: (foto Eva Bortelová).....	35
P-obr. 112: (foto Eva Bortelová).....	35
P-obr. 113: (foto Eva Bortelová).....	35
P-obr. 114: (foto Eva Bortelová).....	36
P-obr. 115: (foto Eva Bortelová).....	36
P-obr. 116: (foto Eva Bortelová).....	36
P-obr. 117: (foto Eva Bortelová).....	36
P-obr. 118: (foto Eva Bortelová).....	36
P-obr. 119: (foto Eva Bortelová).....	36
P-obr. 120: (foto Eva Bortelová).....	37
P-obr. 121: (foto Eva Bortelová).....	37
P-obr. 122: (foto Eva Bortelová).....	37
P-obr. 123: (foto Eva Bortelová).....	37
P-obr. 124: (foto Eva Bortelová).....	37
P-obr. 125: (foto Eva Bortelová).....	38
P-obr. 126: (foto Eva Bortelová).....	38
P-obr. 127: Situace 1 (zdroj Google Earth, zpracovala Eva Bortelová).....	40
P-obr. 128: Situace 2 (zdroj Google Earth, zpracovala Eva Bortelová).....	40
P-obr. 129: (foto Eva Bortelová).....	41
P-obr. 130: (foto Eva Bortelová).....	41
P-obr. 131: (foto Eva Bortelová).....	41
P-obr. 132: (foto Eva Bortelová).....	41
P-obr. 133: (foto Eva Bortelová).....	41
P-obr. 134: (foto Eva Bortelová).....	41
P-obr. 135: (foto Eva Bortelová).....	42
P-obr. 136: (foto Eva Bortelová).....	42
P-obr. 137: (foto Eva Bortelová).....	42
P-obr. 138: (foto Eva Bortelová).....	42

P-obr. 139: (foto Eva Bortelová).....	42
P-obr. 140: (foto Eva Bortelová).....	42
P-obr. 141: (foto Eva Bortelová).....	43
P-obr. 142: (foto Eva Bortelová).....	43
P-obr. 143: (foto Eva Bortelová).....	43
P-obr. 144: (foto Eva Bortelová).....	43
P-obr. 145: (foto Eva Bortelová).....	43
P-obr. 146: (foto Eva Bortelová).....	43
P-obr. 147: Situace 1 (zdroj Google Earth, zpracovala Eva Bortelová)	45
P-obr. 148: Situace 2 (zdroj Google Earth, zpracovala Eva Bortelová)	45
P-obr. 149: (foto Eva Bortelová).....	46
P-obr. 150: (foto Eva Bortelová).....	46
P-obr. 151: (foto RK DELFIN)	46
P-obr. 152: (foto Eva Bortelová).....	46
P-obr. 153: : (foto RK DELFIN)	46
P-obr. 154: (foto RK DELFIN)	46
P-obr. 155: (foto RK DELFIN)	46
P-obr. 156: (foto RK DELFIN)	46
P-obr. 157: (foto Eva Bortelová).....	47
P-obr. 158: (foto Eva Bortelová).....	47
P-obr. 159: (foto Eva Bortelová).....	47
P-obr. 160: (foto Eva Bortelová).....	47
P-obr. 161: (foto RK DELFIN)	47
P-obr. 162: (foto RK DELFIN)	47
P-obr. 163: (foto RK DELFIN)	48
P-obr. 164: (foto RK DELFIN)	48
P-obr. 165: (foto RK DELFIN)	48
P-obr. 166: (foto RK DELFIN)	48
P-obr. 167: (foto Eva Bortelová).....	48
P-obr. 168: (foto Eva Bortelová).....	48
P-obr. 169: (foto Eva Bortelová).....	48
P-obr. 170: (foto RK DELFIN)	48
P-obr. 171: (foto Eva Bortelová).....	49
P-obr. 172: (foto Eva Bortelová).....	49
P-obr. 173: (foto RK DELFIN)	49
P-obr. 174: : (foto RK DELFIN)	49
P-obr. 175: (foto Eva Bortelová).....	50
P-obr. 176: (foto Eva Bortelová).....	50
P-obr. 177: (foto Eva Bortelová).....	50
P-obr. 178: (foto Eva Bortelová).....	50
P-obr. 179: (foto Eva Bortelová).....	50
P-obr. 180: : (foto RK DELFIN)	50
P-obr. 181: (foto Eva Bortelová).....	50
P-obr. 182: (foto Eva Bortelová).....	51
P-obr. 183: (foto Eva Bortelová).....	51
P-obr. 184: (foto RK DELFIN)	51
P-obr. 185: Situace 1 (zdroj Google Earth, zpracovala Eva Bortelová)	53

P-obr. 186: Situace 2 (zdroj Google Earth, zpracovala Eva Bortelová).....	53
P-obr. 187: Pohled z ulice	54
P-obr. 188: Pohled ze zahrady.....	54
P-obr. 189: Dodatečně zastřešený prostor.....	54
P-obr. 190: Obývací pokoj	54
P-obr. 191: Obývací pokoj – krb a schodiště (foto Eva Bortelová)	54
P-obr. 192: Pohled z obývacího pokoje na bazén (foto RK RE/MAX Eso).....	54
P-obr. 193: (foto Eva Bortelová).....	54
P-obr. 194: (foto Eva Bortelová).....	54
P-obr. 195: Bar v suterénu: (foto Eva Bortelová)	55
P-obr. 196: Ložnice rodičů (foto RK RE/MAX Eso)	55
P-obr. 197: Dětský pokoj 1: (foto Eva Bortelová)	55
P-obr. 198: Dětský pokoj 2: (foto Eva Bortelová)	55
P-obr. 199: Velká koupelna: (foto Eva Bortelová)	55
P-obr. 200: Malá koupelna: (foto Eva Bortelová).....	55
P-obr. 201: Situace 1 (zdroj Google Earth, zpracovala Eva Bortelová).....	57
P-obr. 202: Situace 1 (zdroj Google Earth, zpracovala Eva Bortelová).....	57
P-obr. 203: : (foto Eva Bortelová).....	58
P-obr. 204: (foto RK MAXXUS REALITY).....	58
P-obr. 205: (foto RK MAXXUS REALITY).....	58
P-obr. 206: (foto RK MAXXUS REALITY).....	58
P-obr. 207: (foto RK MAXXUS REALITY).....	58
P-obr. 208: (foto Eva Bortelová).....	58
P-obr. 209: (foto Eva Bortelová).....	58
P-obr. 210: (foto RK MAXXUS REALITY).....	58
P-obr. 211: (foto RK MAXXUS REALITY).....	59
P-obr. 212: (foto RK MAXXUS REALITY).....	59
P-obr. 213: (foto RK MAXXUS REALITY).....	59
P-obr. 214: (foto RK MAXXUS REALITY).....	59
P-obr. 215: (foto RK MAXXUS REALITY).....	59
P-obr. 216: (foto RK MAXXUS REALITY).....	59
P-obr. 217: (foto RK MAXXUS REALITY).....	59
P-obr. 218: (foto RK MAXXUS REALITY).....	59
P-obr. 219: (foto RK MAXXUS REALITY).....	60
P-obr. 220: (foto RK MAXXUS REALITY).....	60
P-obr. 221: (foto RK MAXXUS REALITY).....	60
P-obr. 222: (foto RK MAXXUS REALITY).....	60
P-obr. 223: (foto RK MAXXUS REALITY).....	60
P-obr. 224: (foto RK MAXXUS REALITY).....	60
P-obr. 225: (foto RK MAXXUS REALITY).....	60
P-obr. 226: Situace 1 (zdroj Google Earth)	62
P-obr. 227: Situace 2 (zdroj Google Earth)	62
P-obr. 228 : (foto Eva Bortelová).....	63
P-obr. 229: (foto Eva Bortelová).....	63
P-obr. 230: (foto Eva Bortelová).....	63
P-obr. 231: (foto Eva Bortelová).....	63
P-obr. 232: (foto Eva Bortelová).....	63

P-obr. 233: (foto Eva Bortelová).....	64
P-obr. 234: (foto Eva Bortelová).....	64
P-obr. 235: (foto Eva Bortelová).....	64
P-obr. 236: (foto Eva Bortelová).....	64
P-obr. 237: (foto Eva Bortelová).....	65
P-obr. 238: Situace 1 (zdroj Google Earth, zpracovala Eva Bortelová)	67
P-obr. 239: Situace 2 (zdroj Google Earth, zpracovala Eva Bortelová)	67
P-obr. 240: : (foto Eva Bortelová).....	68
P-obr. 241: (foto RK QARA)	68
P-obr. 242: (foto RK QARA)	68
P-obr. 243: (foto Eva Bortelová).....	68
P-obr. 244: (foto Eva Bortelová).....	68
P-obr. 245: (foto Eva Bortelová).....	68
P-obr. 246: (foto Eva Bortelová).....	69
P-obr. 247: (foto Eva Bortelová).....	69
P-obr. 248: (foto Eva Bortelová).....	69
P-obr. 249: (foto Eva Bortelová).....	69
P-obr. 250: (foto Eva Bortelová).....	69
P-obr. 251: (foto Eva Bortelová).....	69
P-obr. 252: (foto RK QARA)	70
P-obr. 253: (foto RK QARA)	70
P-obr. 254: (foto Eva Bortelová).....	70
P-obr. 255: (foto Eva Bortelová).....	70
P-obr. 256: (foto RK QARA)	70
P-obr. 257: (foto Eva Bortelová).....	70
P-obr. 258: (foto Eva Bortelová).....	71
P-obr. 259: (foto Eva Bortelová).....	71
P-obr. 260: (foto RK QARA)	71
P-obr. 261: Situace 1 (zdroj Google Earth, zpracovala Eva Bortelová)	73
P-obr. 262: Situace 2 (zdroj Google Earth, zpracovala Eva Bortelová)	73
P-obr. 263: (foto RK CENTURY 21 Coliseum).....	74
P-obr. 264: (foto Eva Bortelová).....	74
P-obr. 265: (foto Eva Bortelová).....	74
P-obr. 266: (foto Eva Bortelová).....	74
P-obr. 267: (foto Eva Bortelová).....	74
P-obr. 268: (foto Eva Bortelová).....	74
P-obr. 269: (foto Eva Bortelová).....	75
P-obr. 270: (foto RK CENTURY 21 Coliseum).....	75
P-obr. 271: (foto Eva Bortelová).....	75
P-obr. 272: (foto Eva Bortelová).....	75
P-obr. 273: (foto Eva Bortelová).....	75
P-obr. 274: (foto RK CENTURY 21 Coliseum).....	75
P-obr. 275: (foto RK CENTURY 21 Coliseum).....	75
P-obr. 276: (foto RK CENTURY 21 Coliseum).....	76
P-obr. 277: (foto RK CENTURY 21 Coliseum).....	76
P-obr. 278: (foto Eva Bortelová).....	76
P-obr. 279: (foto Eva Bortelová).....	76

P-obr. 280: (foto Eva Bortelová).....	76
P-obr. 281: (foto Eva Bortelová).....	77
P-obr. 282: (foto RK CENTURY 21 Coloseum).....	77
P-obr. 283: (foto RK CENTURY 21 Coloseum).....	77
P-obr. 284: (foto RK CENTURY 21 Coloseum).....	77
P-obr. 285: (foto Eva Bortelová).....	77
P-obr. 286: Situace 1 (zdroj Google Earth, zpracovala Eva Bortelová).....	79
P-obr. 287: Situace 2 (zdroj Google Earth, zpracovala Eva Bortelová).....	79
P-obr. 288: (foto Eva Bortelová).....	80
P-obr. 289: (foto Eva Bortelová).....	80
P-obr. 290: (foto Eva Bortelová).....	80
P-obr. 291: (foto Eva Bortelová).....	80
P-obr. 292: (foto Eva Bortelová).....	80
P-obr. 293: (foto Eva Bortelová).....	80
P-obr. 294: (foto Eva Bortelová).....	80
P-obr. 295: (foto Eva Bortelová).....	80
P-obr. 296: (foto Eva Bortelová).....	81
P-obr. 297: (foto Eva Bortelová).....	81
P-obr. 298: Situace 1 (zdroj Google Earth, zpracovala Eva Bortelová).....	83
P-obr. 299: Situace 2 (zdroj Google Earth, zpracovala Eva Bortelová).....	83
P-obr. 300: (foto Eva Bortelová).....	84
P-obr. 301: (foto RK).....	84
P-obr. 302: (foto RK).....	84
P-obr. 303: : (foto Eva Bortelová).....	84
P-obr. 304: (foto Eva Bortelová).....	84
P-obr. 305: (foto Eva Bortelová).....	84
P-obr. 306: (foto RK).....	84
P-obr. 307: (foto RK).....	84
P-obr. 308: (foto RK).....	85
P-obr. 309: (foto RK).....	85
P-obr. 310: (foto RK).....	85
P-obr. 311: (foto RK).....	85
P-obr. 312: (foto RK).....	85
P-obr. 313: (foto RK).....	85
P-obr. 314: (foto RK).....	85
P-obr. 315: (foto RK).....	85
P-obr. 316: (foto RK).....	86
P-obr. 317: Situace 1 (zdroj Google Earth, zpracovala Eva Bortelová).....	88
P-obr. 318: Situace 1 (zdroj Google Earth, zpracovala Eva Bortelová).....	88
P-obr. 319: (foto Eva Bortelová).....	89
P-obr. 320: (foto Eva Bortelová).....	89
P-obr. 321: (foto Eva Bortelová).....	89
P-obr. 322: (foto Eva Bortelová).....	89
P-obr. 323: (foto Eva Bortelová).....	89
P-obr. 324: (foto Eva Bortelová).....	89
P-obr. 325: (foto Eva Bortelová).....	90
P-obr. 326: (foto Eva Bortelová).....	90

P-obr. 327: (foto Eva Bortelová).....	90
P-obr. 328: (foto Eva Bortelová).....	90
P-obr. 329: (foto Eva Bortelová).....	90
P-obr. 330: (foto Eva Bortelová).....	91
P-obr. 331: (foto Eva Bortelová).....	91
P-obr. 332: (foto Eva Bortelová).....	91
P-obr. 333: (foto Eva Bortelová).....	91
P-obr. 334: (foto Eva Bortelová).....	92
P-obr. 335: (foto Eva Bortelová).....	92
P-obr. 336: (foto Eva Bortelová).....	92
P-obr. 337: (foto Eva Bortelová).....	92
P-obr. 338: (foto Eva Bortelová).....	93
P-obr. 339: (foto Eva Bortelová).....	93
P-obr. 340: (foto Eva Bortelová).....	93
P-obr. 341: (foto Eva Bortelová).....	93
P-obr. 342: (foto Eva Bortelová).....	93
P-obr. 343: (foto Eva Bortelová).....	94
P-obr. 344: (foto Eva Bortelová).....	94
P-obr. 345: (foto Eva Bortelová).....	94
P-obr. 346: Situace 1 (zdroj Google Earth, zpracovala Eva Bortelová)	96
P-obr. 347: Situace 2 (zdroj Google Earth, zpracovala Eva Bortelová)	96
P-obr. 348: (foto Eva Bortelová).....	97
P-obr. 349: (foto RK CENTURY 21 Coloseum).....	97
P-obr. 350: (foto Eva Bortelová).....	97
P-obr. 351: (foto Eva Bortelová).....	97
P-obr. 352: (foto Eva Bortelová).....	97
P-obr. 353: (foto Eva Bortelová).....	97
P-obr. 354: (foto RK CENTURY 21 Coloseum).....	98
P-obr. 355: (foto RK CENTURY 21 Coloseum).....	98
P-obr. 356: (foto Eva Bortelová).....	98
P-obr. 357: (foto RK CENTURY 21 Coloseum).....	98
P-obr. 358: (foto Eva Bortelová).....	99
P-obr. 359: (foto Eva Bortelová).....	99
P-obr. 360: (foto RK CENTURY 21 Coloseum).....	99
P-obr. 361: (foto RK CENTURY 21 Coloseum).....	99
P-obr. 362: (foto RK CENTURY 21 Coloseum).....	99
P-obr. 363: (foto Eva Bortelová).....	99
P-obr. 364: Situace 1 (zdroj Google Earth, zpracovala Eva Bortelová)	101
P-obr. 365: Situace 2 (zdroj Google Earth, zpracovala Eva Bortelová)	101
P-obr. 366: (foto Eva Bortelová).....	102
P-obr. 367: (foto Eva Bortelová).....	102
P-obr. 368: (foto Eva Bortelová).....	102
P-obr. 369: (foto Eva Bortelová).....	102
P-obr. 370: (foto Eva Bortelová).....	103
P-obr. 371: (foto Eva Bortelová).....	103
P-obr. 372: (foto RK V.I.P. Reality Expres).....	103
P-obr. 373: (foto RK V.I.P. Reality Expres).....	103

P-obr. 374: (foto RK V.I.P. Reality Expres)	103
P-obr. 375: (foto Eva Bortelová)	103
P-obr. 376: (foto Eva Bortelová)	104
P-obr. 377: (foto Eva Bortelová)	104
P-obr. 378: (foto RK V.I.P. Reality Expres)	104
P-obr. 379: (foto RK V.I.P. Reality Expres)	104
P-obr. 380: (foto RK V.I.P. Reality Expres)	104
P-obr. 381: (foto RK V.I.P. Reality Expres)	104
P-obr. 382: (foto RK V.I.P. Reality Expres)	105
P-obr. 383: (foto RK V.I.P. Reality Expres)	105
P-obr. 384: Situace 1 (zdroj Google Earth, zpracovala Eva Bortelová).....	107
P-obr. 385: Situace 2 (zdroj Google Earth, zpracovala Eva Bortelová).....	107
P-obr. 386: (foto Eva Bortelová)	108
P-obr. 387: (foto RK ARCHER reality).....	108
P-obr. 388: (foto RK ARCHER reality).....	108
P-obr. 389: (foto RK ARCHER reality).....	108
P-obr. 390: (foto RK ARCHER reality).....	108
P-obr. 391: (foto Eva Bortelová)	108
P-obr. 392: (foto RK ARCHER reality).....	108
P-obr. 393: (foto RK ARCHER reality).....	109
P-obr. 394: (foto RK ARCHER reality).....	109
P-obr. 395: (foto Eva Bortelová)	109
P-obr. 396: (foto RK ARCHER reality).....	109
P-obr. 397: (foto RK ARCHER reality).....	109
P-obr. 398: (foto RK ARCHER reality).....	109
P-obr. 399: (foto RK ARCHER reality).....	109
P-obr. 401: (foto Eva Bortelová)	110
P-obr. 402: (foto Eva Bortelová)	110
P-obr. 403: (foto Eva Bortelová)	110

Seznam plánové dokumentace

P-plán 1: OBJEKT 1_Shora - 1. patro, podkroví, přízemí (dle podkladů poskytnutých RK Lexweel zpracovala Eva Bortelová)	10
P-plán 2: OBJEKT 2_Půdorys přízemí (dle podkladů poskytnutých RK RE/MAX Consult zpracovala Eva Bortelová)	15
P-plán 3: OBJEKT 2_ Půdorys podkroví (dle podkladů poskytnutých RK RE/MAX Consult zpracovala Eva Bortelová)	16
P-plán 4: OBJEKT 3_Shora - Půdorys podkroví a přízemí (dle podkladů poskytnutých RK All Inclusive Reality zpracovala Eva Bortelová)	21
P-plán 5: OBJEKT 4_Půdorys podkroví a přízemí (dle podkladů poskytnutých RK All Inclusive Reality zpracovala Eva Bortelová)	26
P-plán 6: OBJEKT 5_Shora – půdorys přízemí a suterénu (dle podkladů poskytnutých RK RE/MAX Horizont zpracovala Eva Bortelová)	31
P-plán 7: OBJEKT 5_Shora – půdorys podkroví a patra (dle podkladů poskytnutých RK RE/MAX Horizont zpracovala Eva Bortelová)	32
P-plán 8: OBJEKT 6_Shora – půdorys patra a přízemí (dle podkladů poskytnutých RK RE/MAX Horizont zpracovala Eva Bortelová)	39
P-plán 9: OBJEKT 7_Shora – půdorys patra a přízemí (dle podkladů poskytnutých RK RE/MAX Horizont zpracovala Eva Bortelová)	44
P-plán 10: OBJEKT 8_Shora – půdorys podkroví a přízemí (dle podkladů poskytnutých RK Delfin zpracovala Eva Bortelová)	52
P-plán 11: OBJEKT 9_Shora a zleva - Půdorys podkroví, suterénu a přízem (zpracovala Eva Bortelová)	56
P-plán 12: OBJEKT 10_Shora Půdorys podkroví a přízemí (dle podkladů poskytnutých RK MAXXUS REALITY zpracovala Eva Bortelová)	61
P-plán 13: OBJEKT 11_Shora – půdorys podkroví a přízemí (dle podkladů poskytnutých RK Remax Horizont zpracovala Eva Bortelová)	66
P-plán 14: OBJEKT 12_Shora – půdorys podkroví a přízemí (dle podkladů poskytnutých RK Quara zpracovala Eva Bortelová)	72
P-plán 15: OBJEKT 13_Shora a zleva – půdorys podkroví, patra, suterénu a přízemí (dle podkladů poskytnutých RK Century 21 zpracovala Eva Bortelová)	78
P-plán 16: OBJEKT 14_Shora a zleva – půdorys podkroví, suterénu a přízemí (zpracovala Eva Bortelová)	82
P-plán 17: OBJEKT 15_Shora – půdorys podkroví, přízemí a suterénu (zpracovala Eva Bortelová)	87
P-plán 18: OBJEKT 16_Shora půdorys podkroví a přízemí (dle návštěvy objektu zpracovala Eva Bortelová)	95
P-plán 19: OBJEKT 17_Shora – půdorys podkroví a přízemí (dle podkladů RK CENTURY 21 Coloseum zpracovala Eva Bortelová)	100
P-plán 20: OBJEKT 18_Shora – půdorys podkroví a přízemí (dle podkladů poskytnutých RK V.I.P. Reality Expres zpracovala Eva Bortelová)	106
P-plán 22: OBJEKT 19_Shora- půdorys podkroví a přízemí (na základě podkladů poskytnutých RK ARCHER reality zpracovala Eva Bortelová)	111