



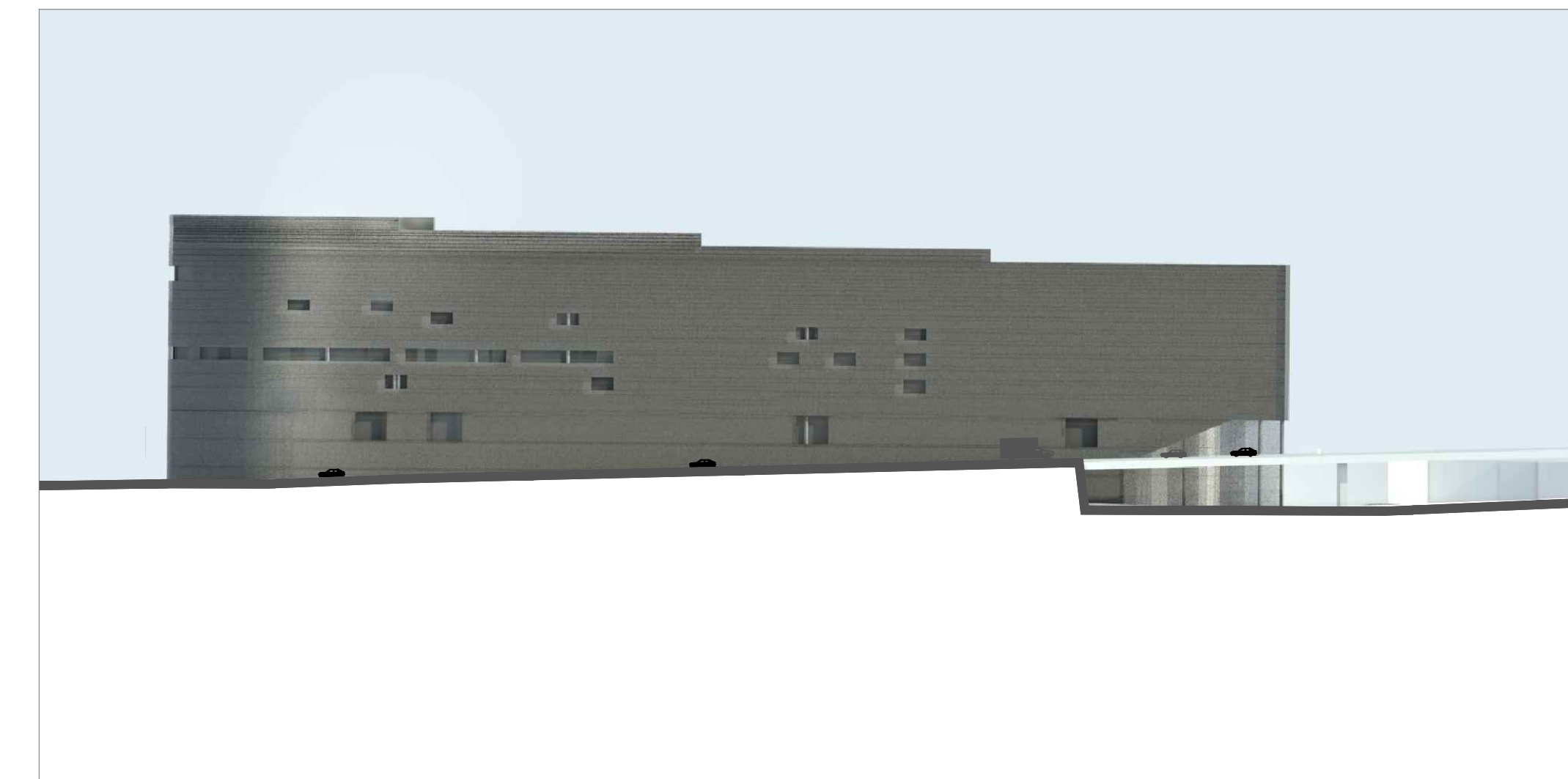
SEVERNÍ FASÁDA



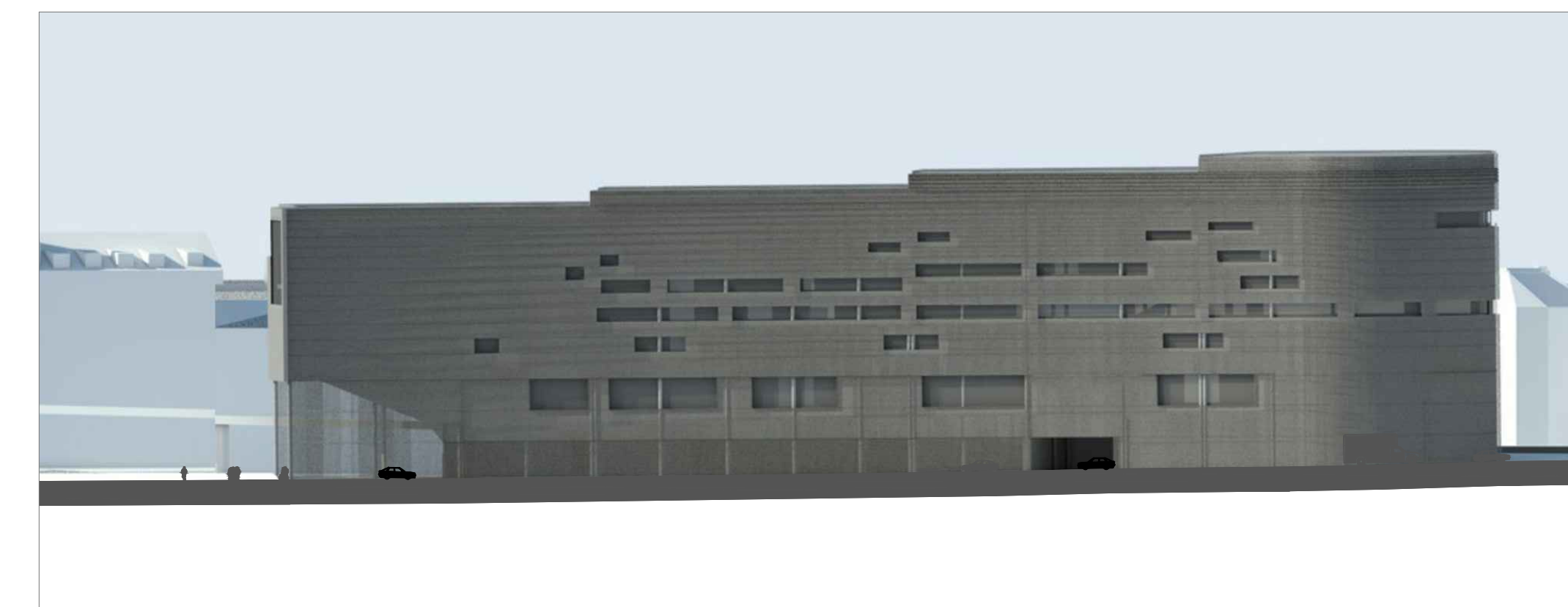
JIŽNÍ FASÁDA



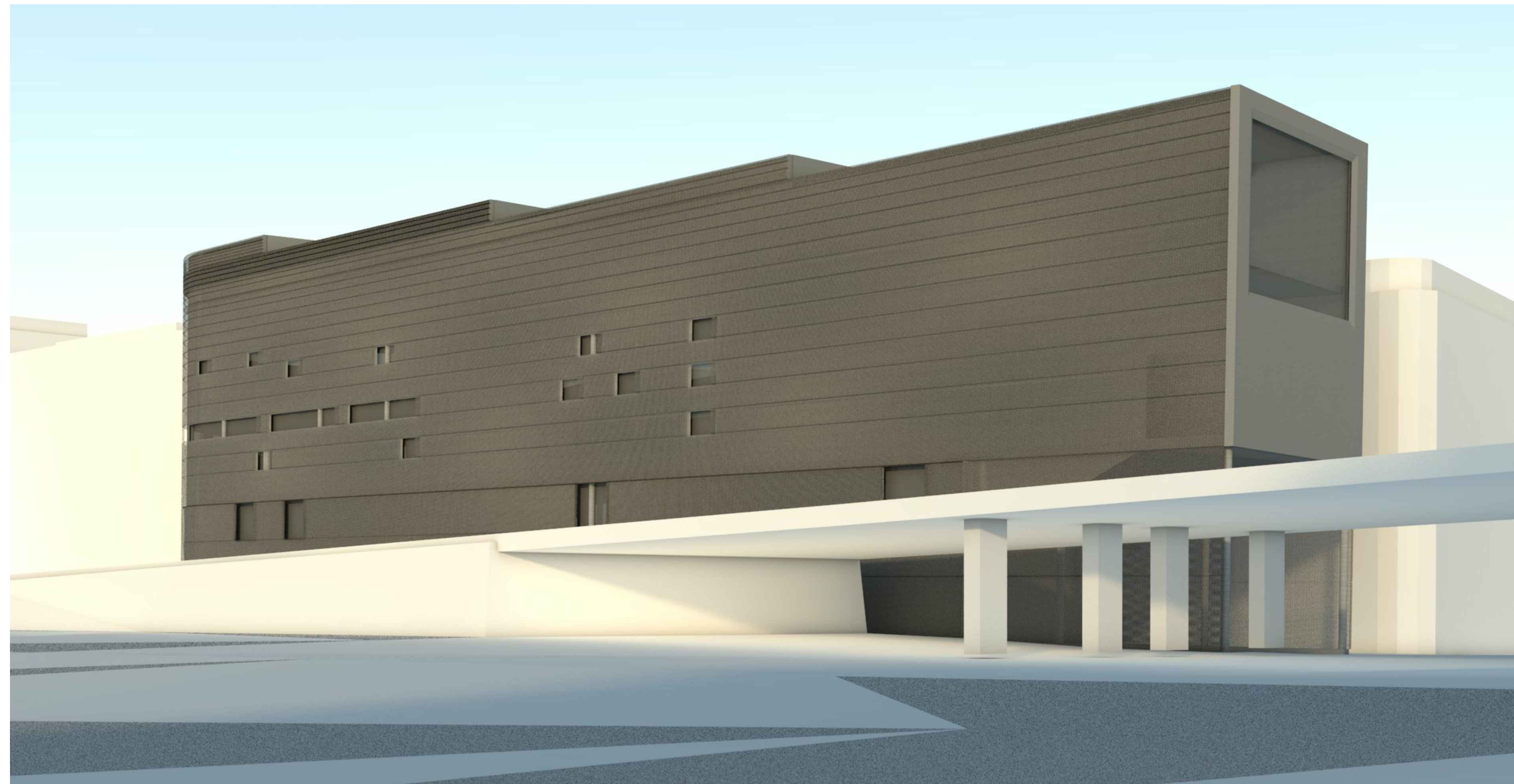
ZÁPADNÍ FASÁDA



VÝCHODNÍ FASÁDA



SITUACE M 1:1000



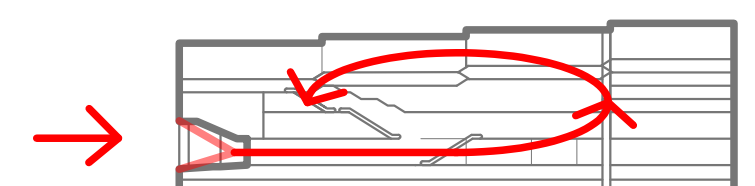
PRINCIPY MÉHO NÁVRHU

Mé navržené muzeum si klade za cíl především vystavovat exponáty Muzea hlavního města Prahy, které jsou dnes „schované“ v archívech a spisovných institucích. Nové muzeum je bude nejen uchovávat pohromadě a digitalizovat

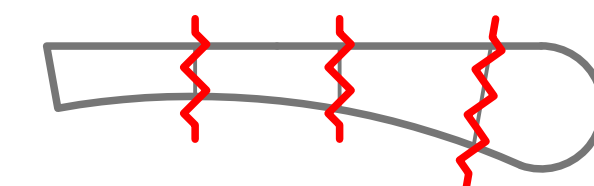
NAHORU DO NEVYŠŠÍHO PODLAŽÍ
VÝTAHEM A NÁSLEDNÝ POHYB PO
SCHODIŠTI - VNOROŽÁNÍ SE DO HISTORIE
PRAHY.



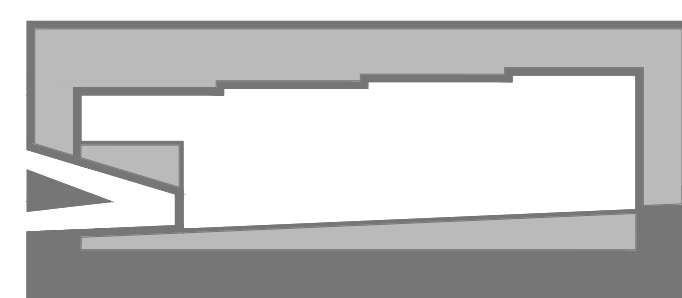
OKRUH + CESTA



4 ČÁSTI - 3 ZLOMY



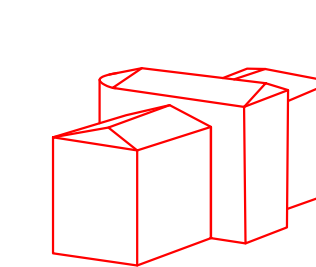
LOGO



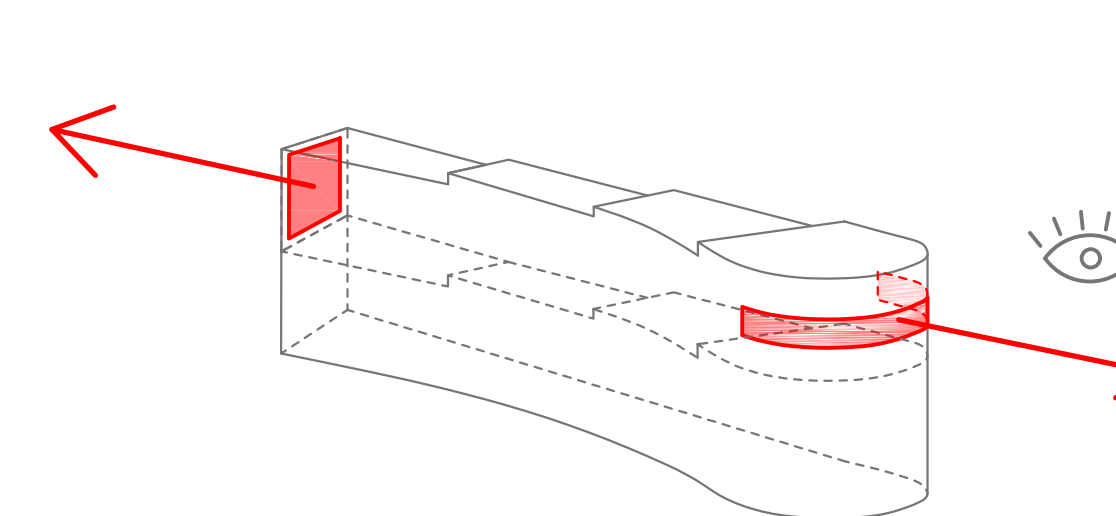
MUZEUM 21. STOLETÍ

- jako dynamický organismus s multikulturním přesahem
- hledání komplexního zážitku
- nové technologie → vnímání ve více dimenzích/smyslech
- je to živé centrum (ne jen shromaždiště muzeálí)
- nová stavba jako magnet metropole
- reflexe požadavků dnešní společnosti
- srovnatelné s muzei světa, důstojná budova
- dynamický ráz ve vystavování
- pro všechny

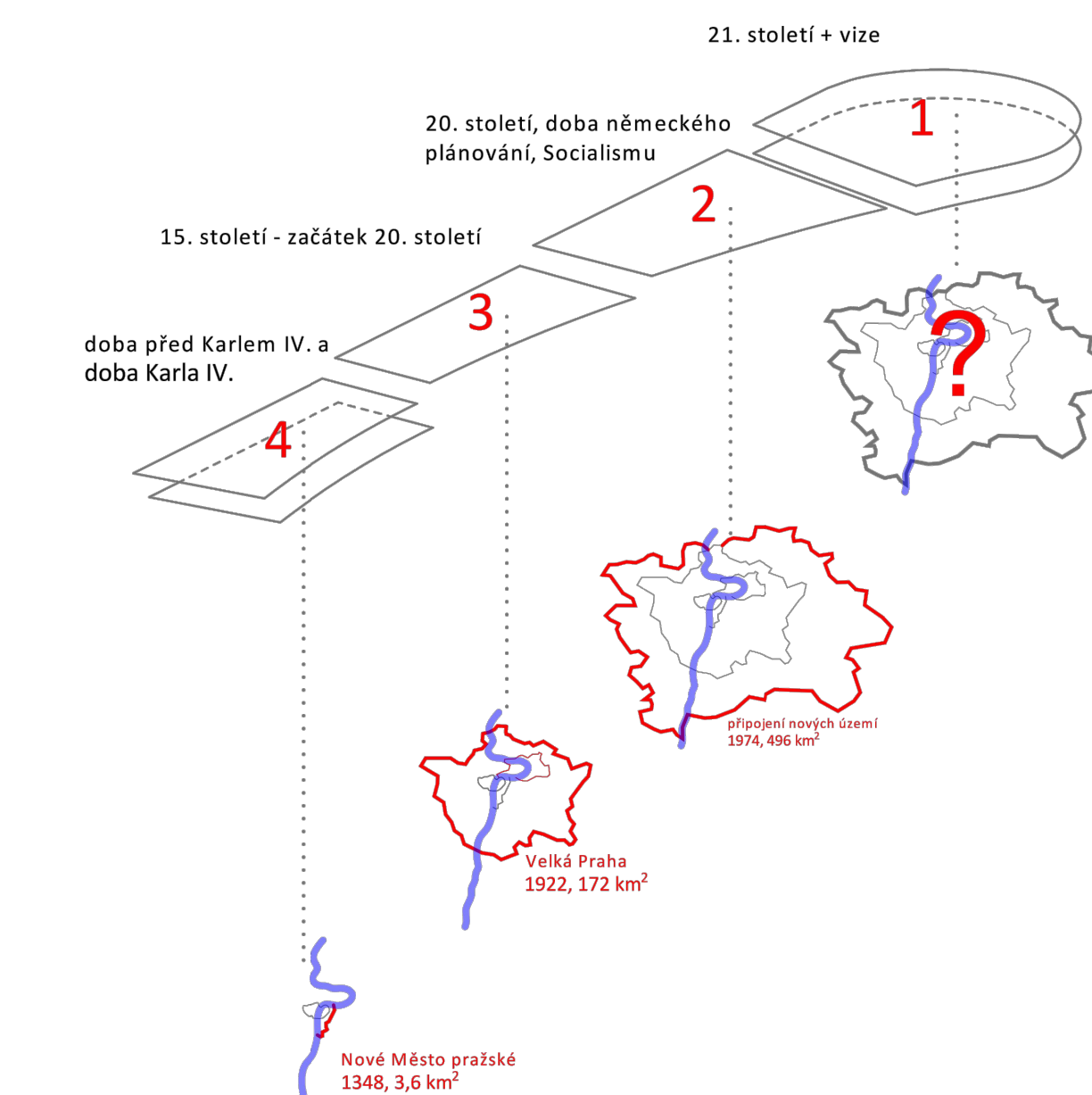
„ODBOČKY“ - DOPLŇKOVÝ PROGRAM



VÝHLEDY



PRAHA V ČASE - 4 ČÁSTI VÝSTAVY



PROČ MUZEUM NA TĚŠNOVĚ

- výborné napojení na centrum Prahy
- výborné dopravní napojení, dostupnost
- rozmanitá zástavba
- budoucí rozvoj území, pozvednutí veřejného prostanství
- historicky významné místo
- v blízkosti Hlavní budova muzea města Prahy
- pozemky ve vlastnictví města
- priorita ekonomická, strategická – turismus

CESTA NÁVŠTĚVNÍKA

- | | |
|--|--------------------|
| VEREJNÁ ČÁST | NEVEREJNÁ ČÁST |
| • Stálá expozice | • Administrativa |
| • Dočasná expozice | • Archiv |
| • přednáškový sál | • Vestibul - Foyer |
| • dílny, workshopy | • Parkování, TZB |
| • kavárna, knihovna, studovna, dětské muzeum - herna | |

