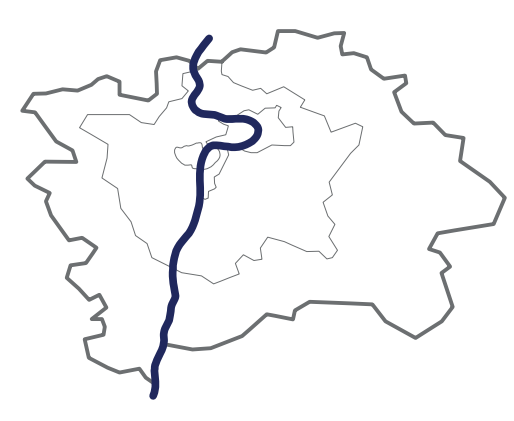
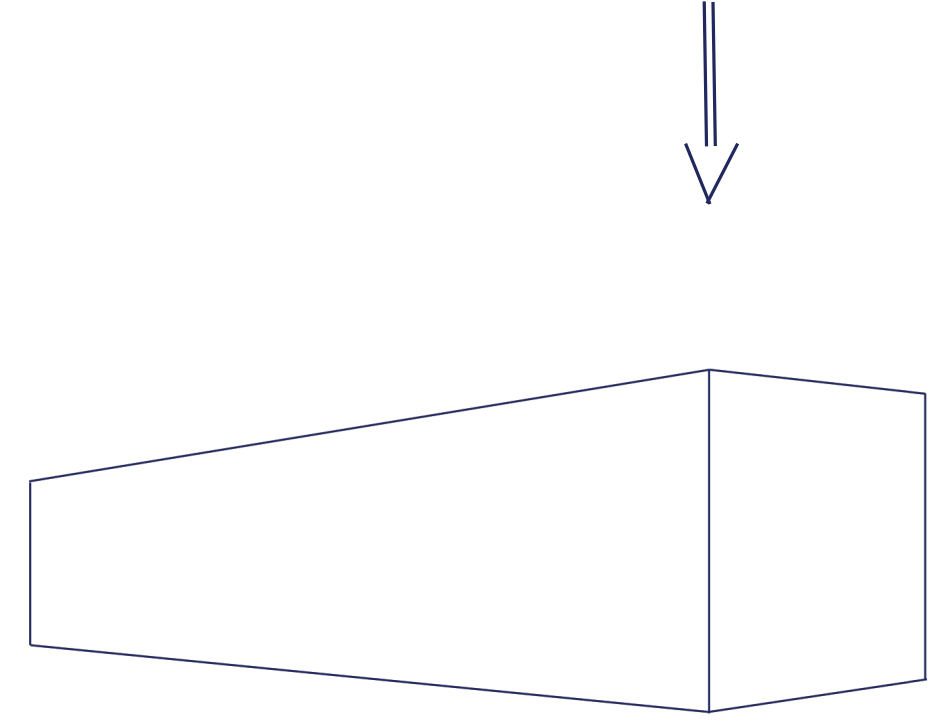


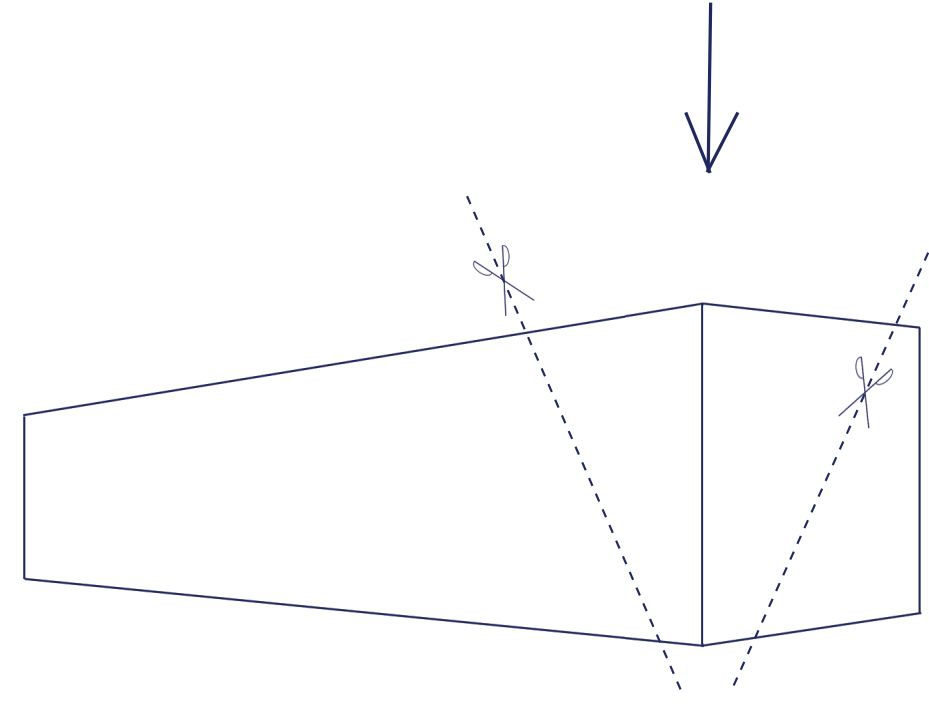
KONCEPT



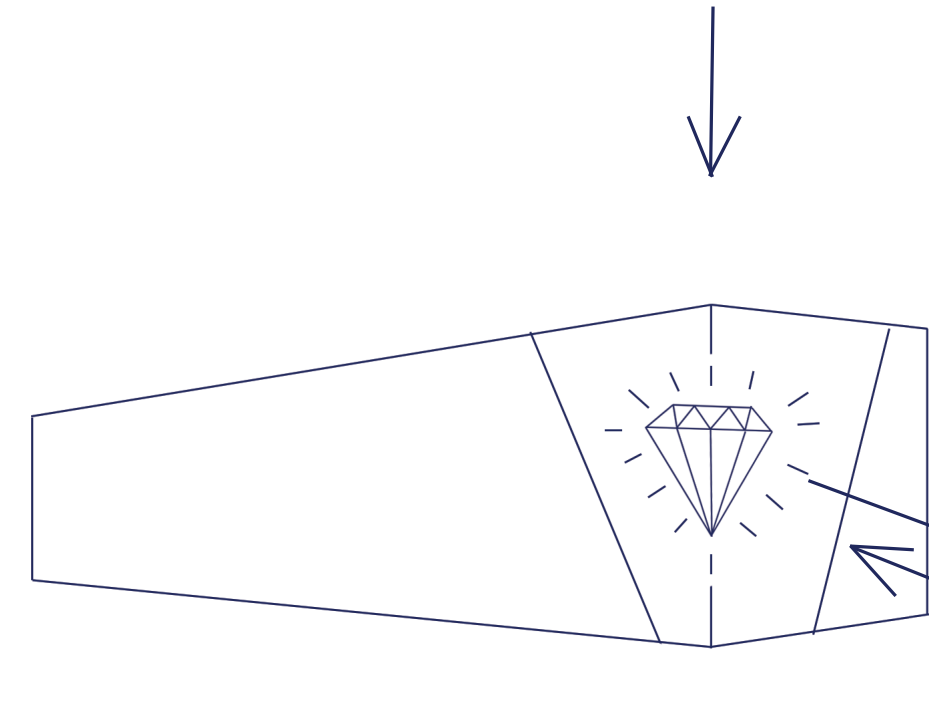
EXPONÁTY, KTERÉ BUDEME VYSTAVOVAT VNÍMÁM JAKO BOHATSTVÍ, JAKO POKLAD, KTERÝ PRAHA JAKO MĚSTO MÁ. A NEJEN, ŽE BY O NĚJ MĚLA PÉČOVAT, ALE TAKÉ SE O NĚJ PODELÍT S VĚŘEJNOSTÍ.



NAVŘZENÉ MUZEUM SE PROTO ZVENKU PREZENTUJE TĚM, CO VŠICHNI ZNÁME, ALE NE TAK MOC SI TO UVĚDOMUJEME – URBANISTICKÝMI STRUKTURAMI, VĚVNĚTR PAK UKRÝVÁ ONEN POKLAD.

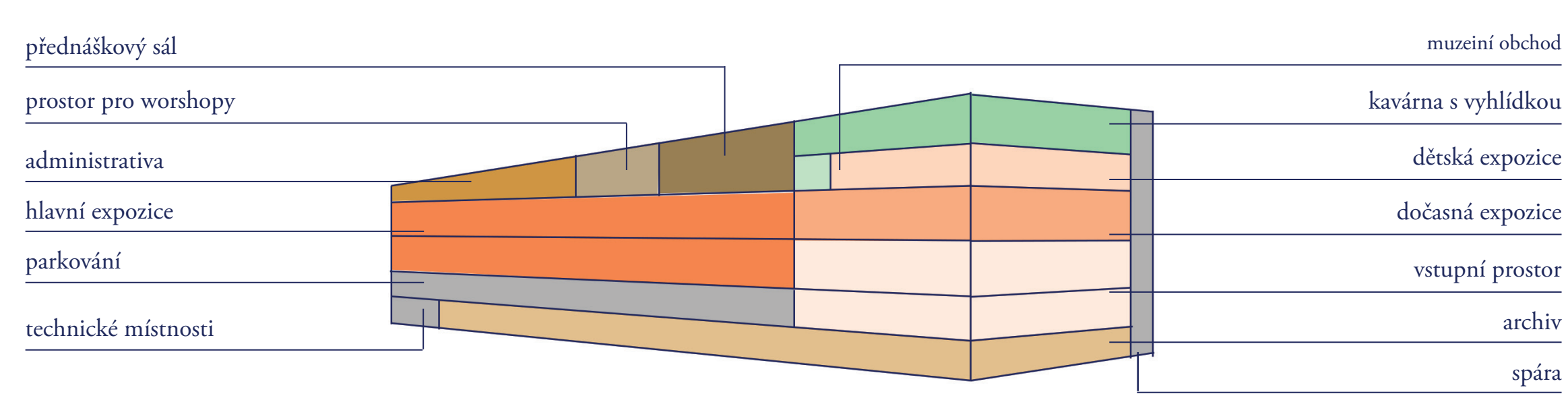


SYMBOLICKÝM ODSTRANĚNÍM KUSU FASÁDY JE ZDŮRAZNĚNA OTEVŘENOST A CHUŤ SE O ONO BOHATSTVÍ PODELÍT, UKÁZAT JEJ.

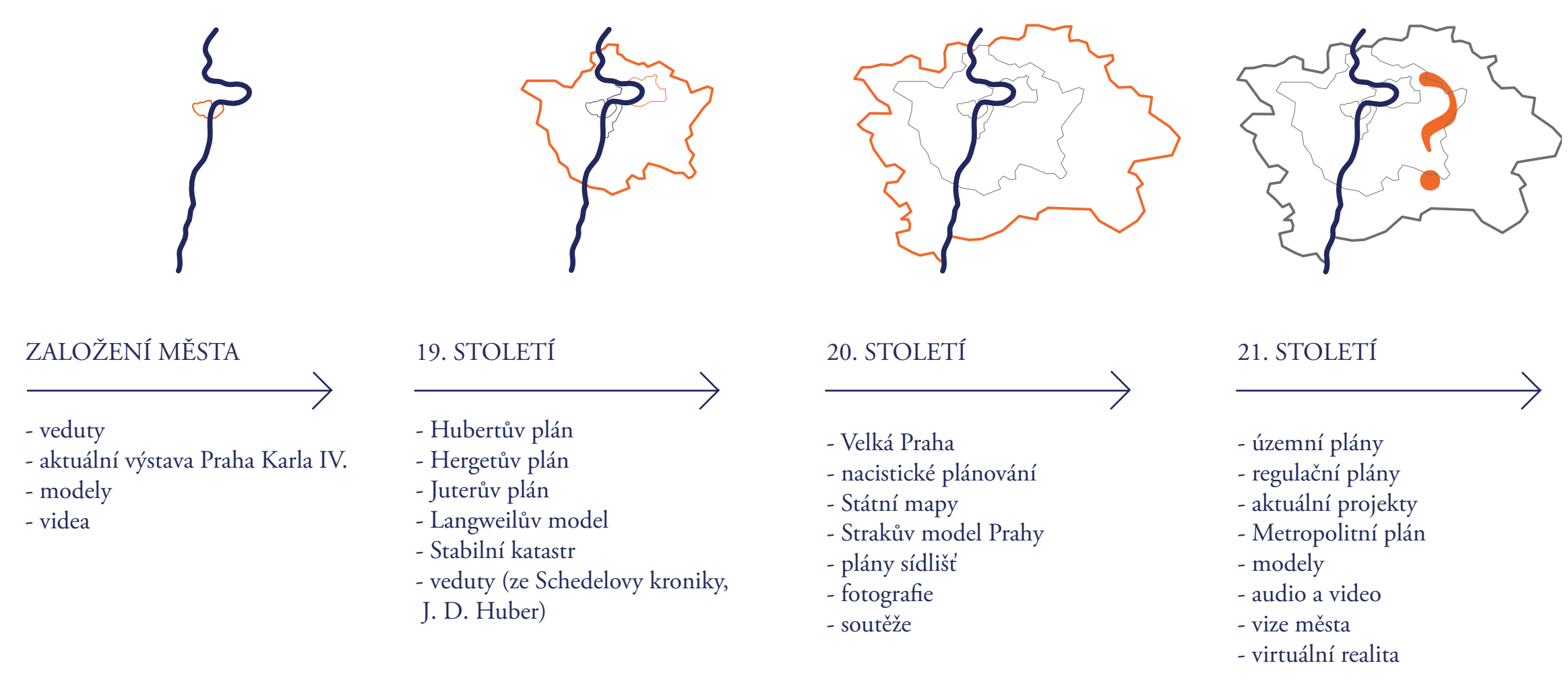


ZÁROVEŇ JE TÍMTO ZPŮSOBEM NABÍDNUT NÁVŠTĚVNÍKŮM VÝHLED NA MĚSTO

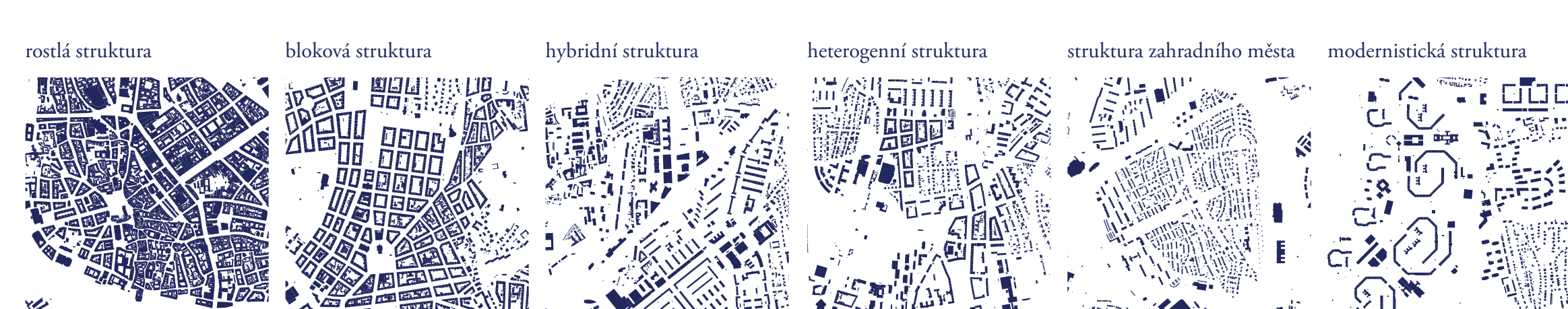
PROVOZ



EXPOZICE



STRUKTURY POUŽITÉ NA FASÁDĚ



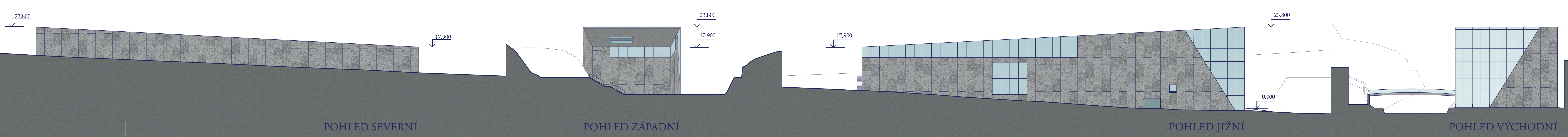
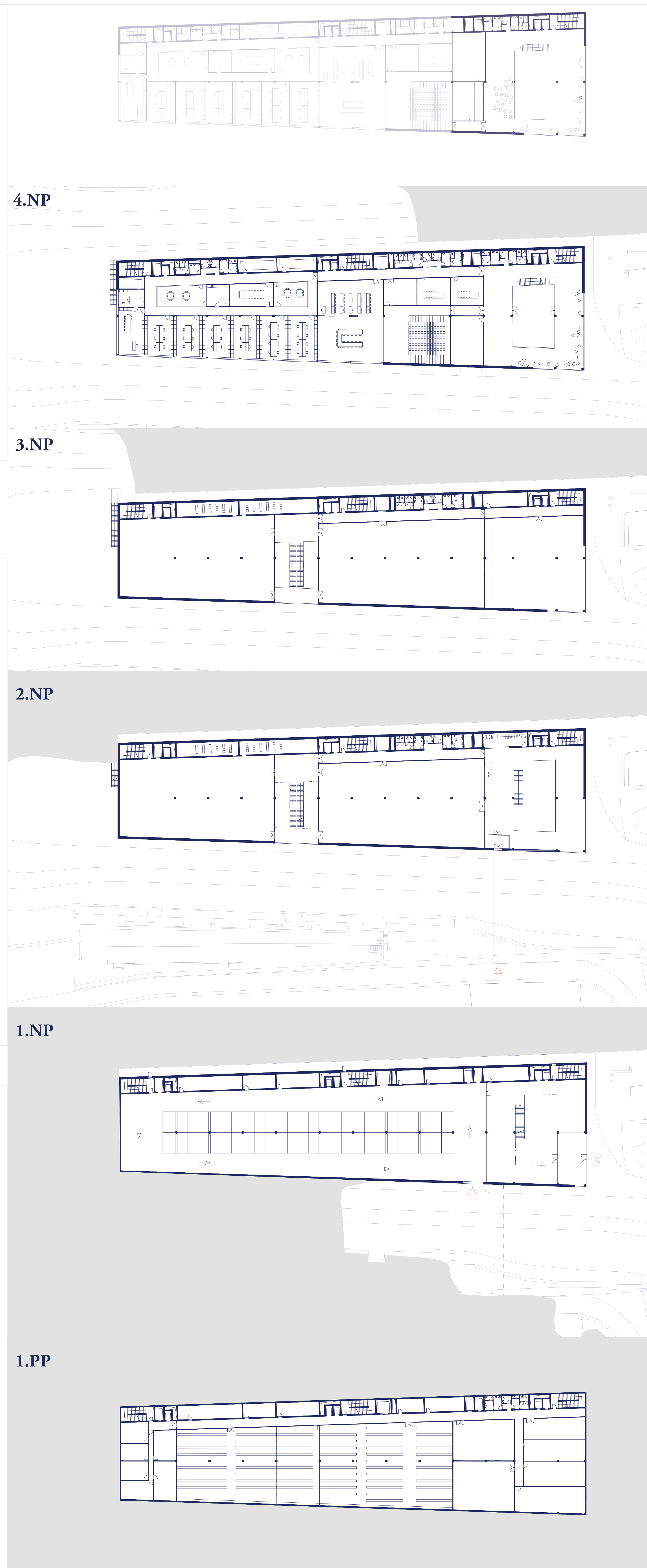
SITUACE



VÝHLED Z KAVÁRNY



PROSTOR MEZI VÝSTAVNÍMI SÁLY



POHLED SEVERNÍ

POHLED ZÁPADNÍ

POHLED JIŽNÍ

POHLED VÝCHODNÍ