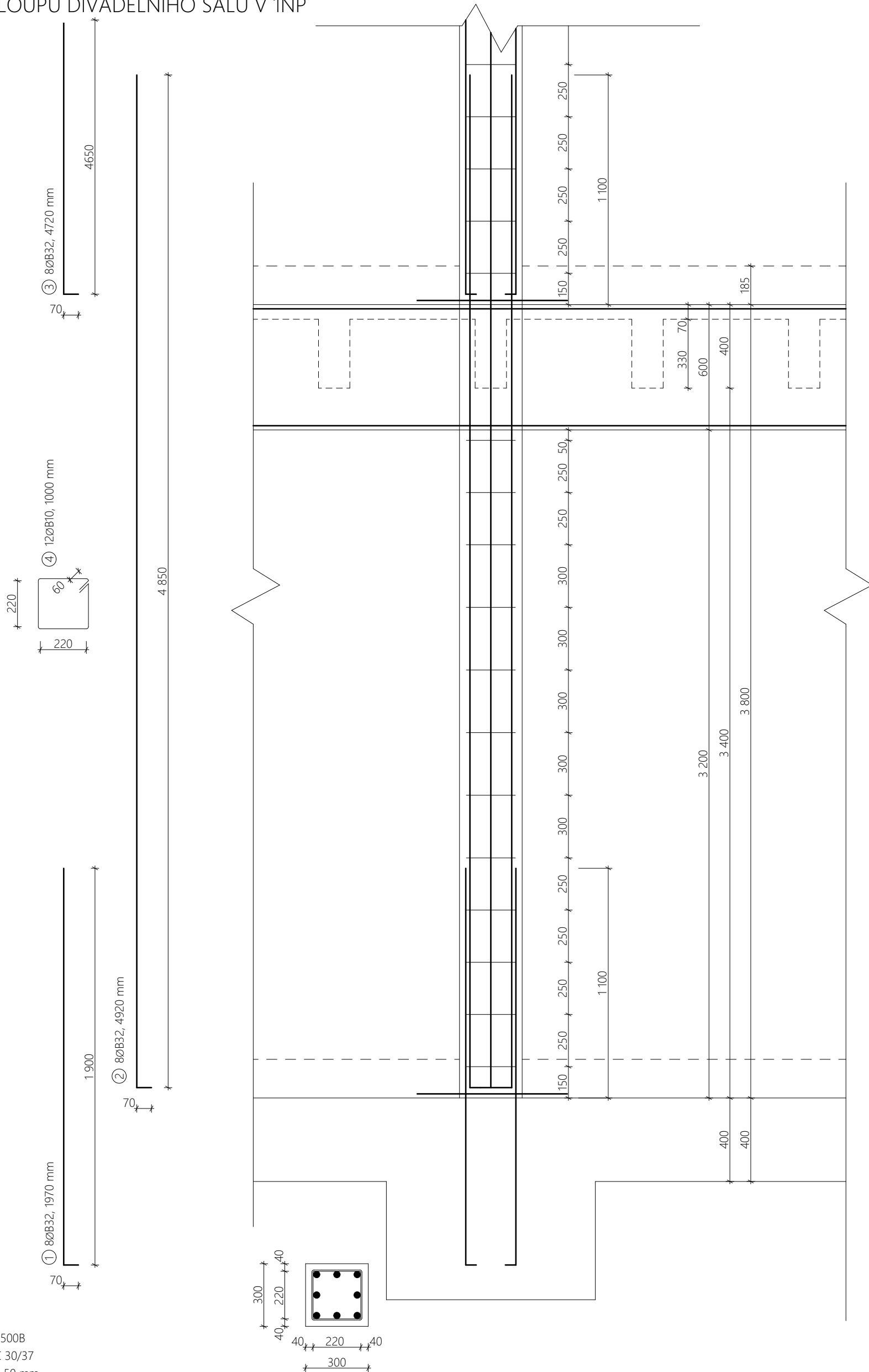


VÝKRES ŽLB SLOUPU DIVADELNÍHO SÁLU V 1NP



ocel B 500B
 beton C 30/37
 krytí c=50 mm

položka	ø [mm]	délka [m]	ks	délka [m]	
				ø 10 mm	ø 32 mm
1	32	1.970	8		15.760
2	32	4.920	8		39.360
3	32	4.720	8		37.760
4	10	1.000	12	12.000	
celková délka [m]					92.880
jednotková hmotnost [kg/m]				0.2220	6.3130
hmotnost [kg]				2.664	586.351
celková hmotnost [kg]				589,015	

ZÁKLADNÍ UMĚLECKÁ ŠKOLA V KOLÍNĚ
 BAKALÁŘSKÁ PRÁCE

FAKULTA ARCHITEKTURY
 ČVUT V PRAZE

ústav: 15127
 vedoucí práce: Doc. Ing. arch. Miroslav Cikán
 konzultant: Ing. Martin Pospíšil, Ph. D.
 část: STAVEBNĚ - KONSTRUKČNÍ
 obsah: VÝZTUŽ ŽLB SLOUPU
 datum: 01/2018

vedoucí ústavu: Prof. Ing. arch. Ján Stempel
 vypracovala: Laura Molínová
 číslo výkresu: D.2.2.3
 měřítko: 1:20
 formát: A3
 ± 0,000 = 220 m.n.m., BPV

