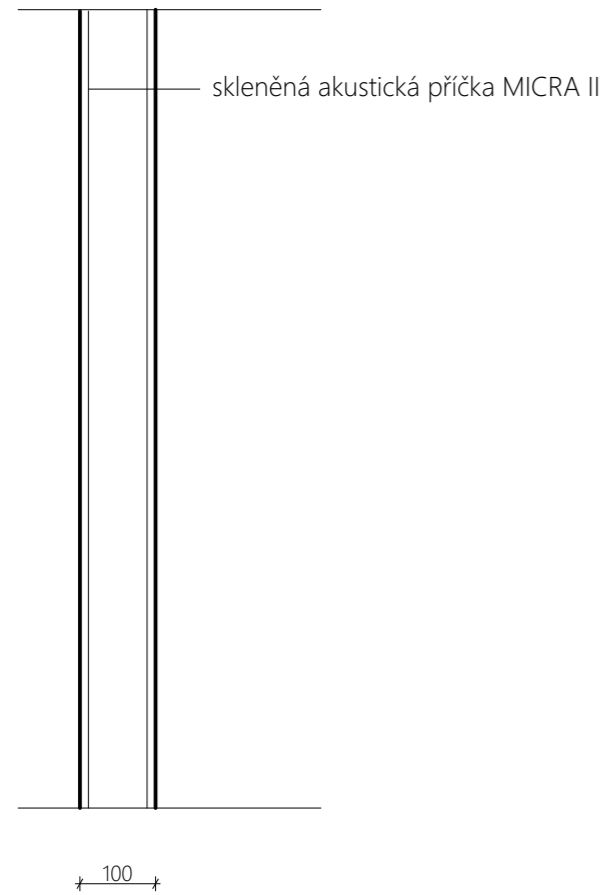
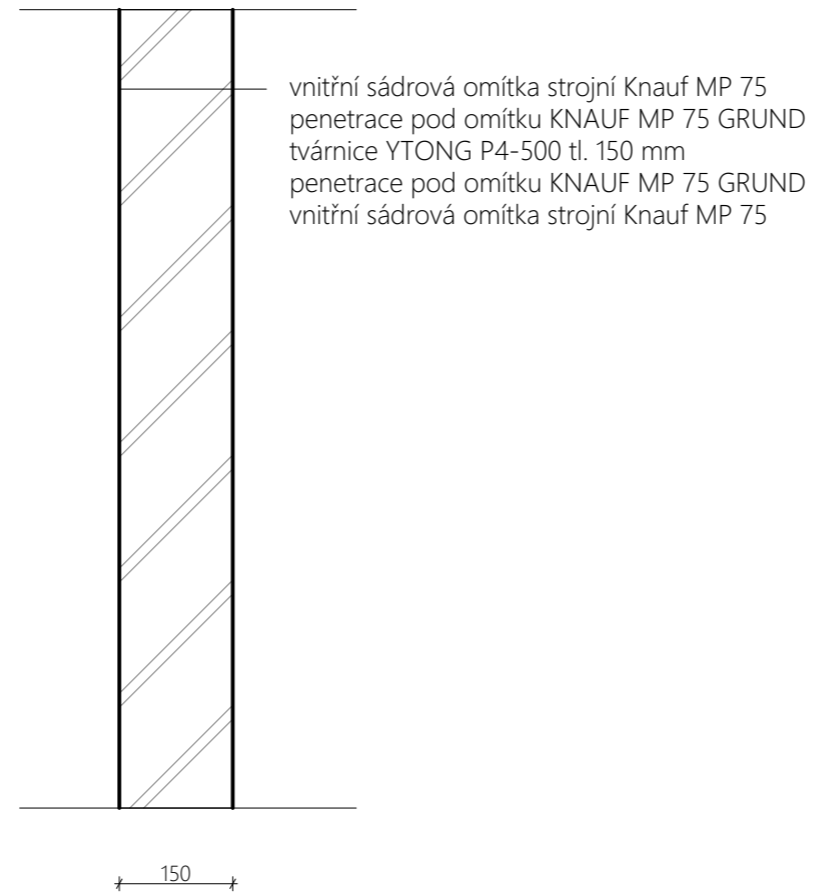


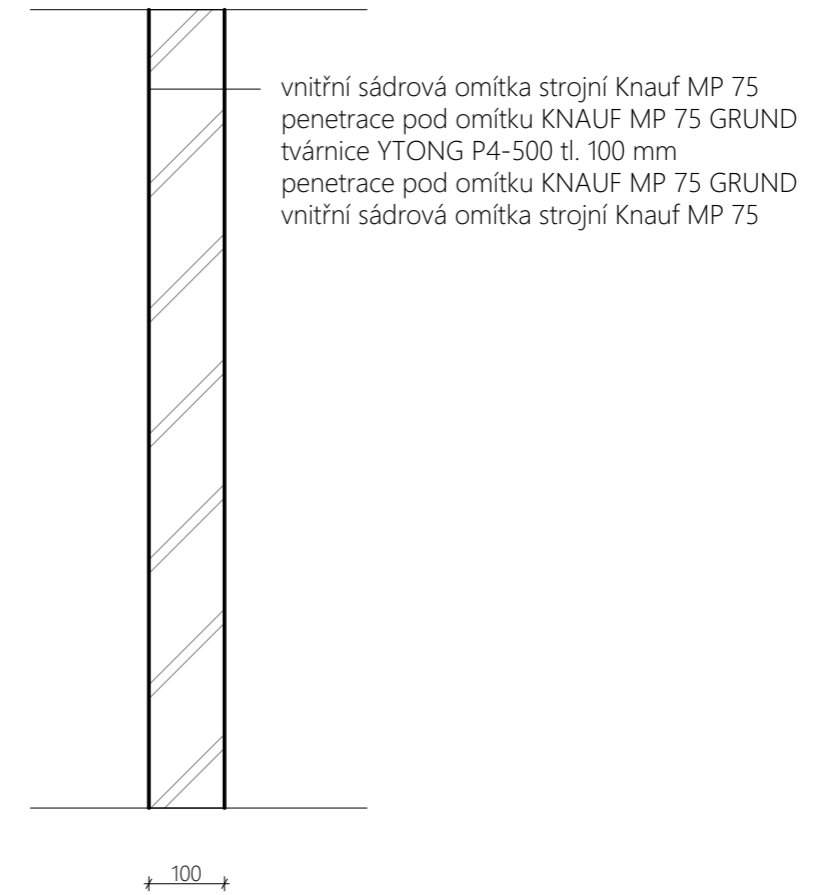
S06 VNITŘNÍ SKLENĚNÁ PŘÍČKA



S07 VNITŘNÍ ZDĚNÁ PŘÍČKA



S08 VNITŘNÍ ZDĚNÁ PŘÍČKA



ZÁKLADNÍ UMĚLECKÁ ŠKOLA V KOLÍNĚ

BAKALÁŘSKÁ PRÁCE



FAKULTA ARCHITEKTURY

ČVUT V PRAZE

ústav: 15127

vedoucí práce: Doc. Ing. arch. Miroslav Cikán

konzultant: Ing. Marek Novotný, Ph. D.

část: ARCHITEKTONICKO-STAVEBNÍ

obsah: SKLADBA STĚN 2

datum: 01/2018

vedoucí ústavu: Prof. Ing. arch. Ján Stempel

vypracovala: Laura Molínová

číslo výkresu: D.1.2.27

měřítko: 1:10

formát: A3

± 0,000 = 220 m.n.m., BPV

