

Vojtěch Jelínek

Vedoucí práce doc. Ing.arch. Radek Kolařík  
Ústav urbanismu  
Fakulta architektury  
České vysoké učení technické v Praze  
Zimní semestr 2017/2018

Diplomová práce - výkresová dokumentace

# ***Plavecký bazén v Poděbradech***

# Seznam výkresové dokumentace

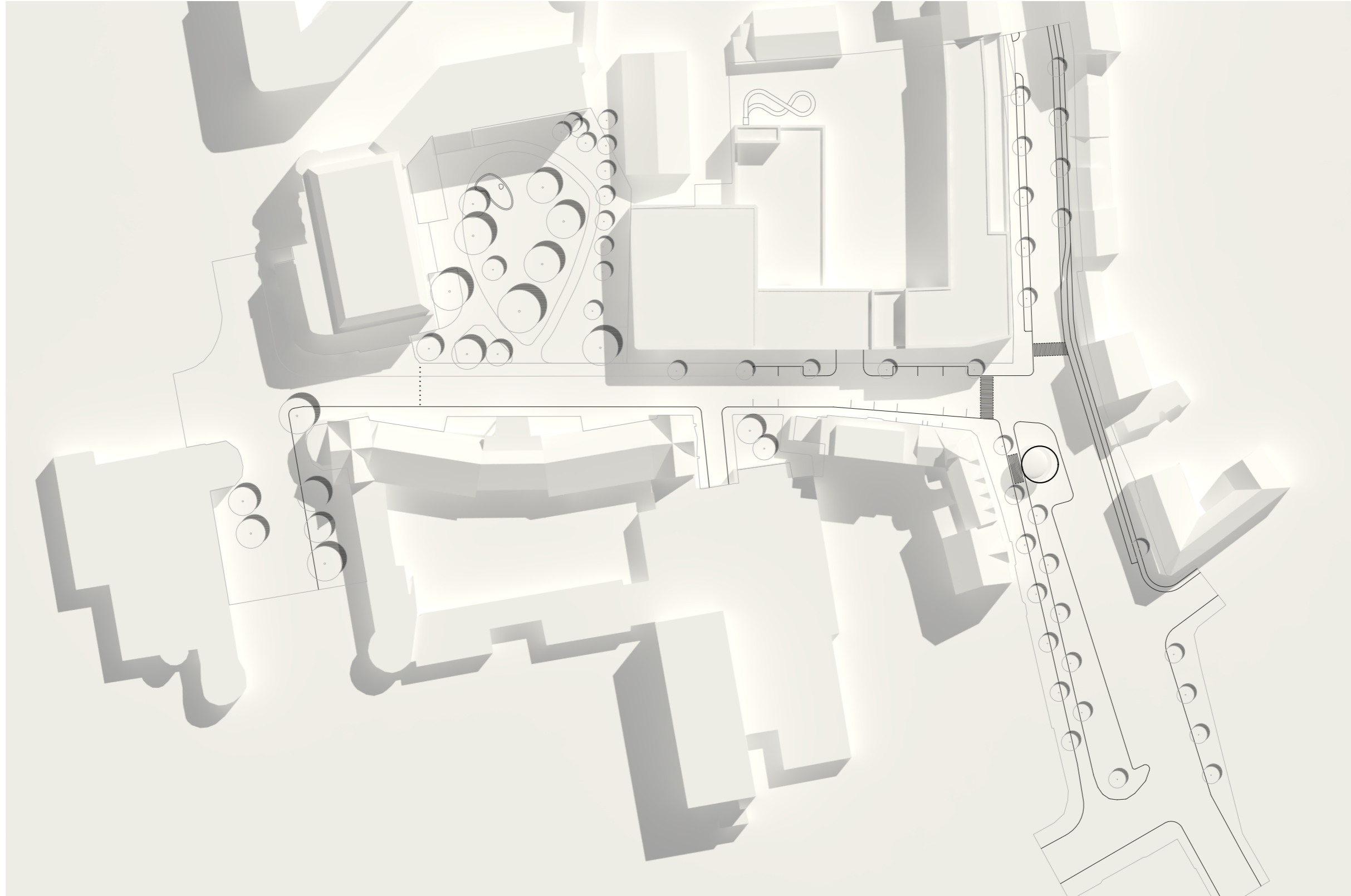
- 1 Situace kompozice území
- 2 Situace 3D
- 3 Situace koordinační
- 4 Půdorys 1.NP
- 5 Půdorys 2.NP
- 6 Půdorys 1.PP
- 7 Jižní pohled a řez
- 8 Západní pohled a řez
- 9 Pohledy severní a východní
- 10 Schéma skladby fasády
- 11 Zákres v ulici Lázeňská
- 12 Vizualizace interiéru

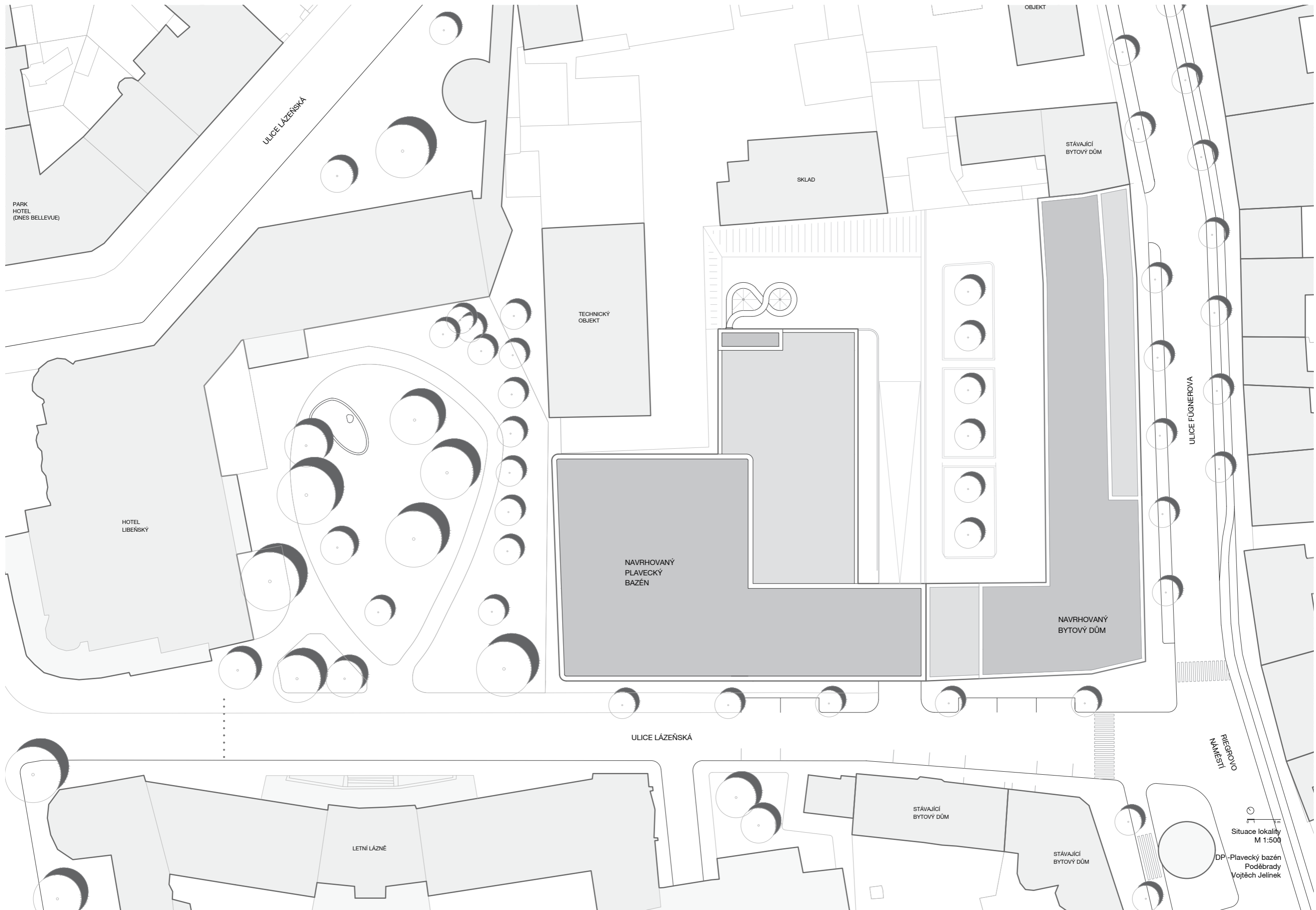
# Zákres návrhu do situace lokality

M 1:1000, prostupnost území



# Situace řešené lokality





PARK  
HOTEL  
(DNES BELLEVUE)

ULICE LÁZEŇSKÁ

HOTEL  
LIBEŇSKÝ

TECHNICKÝ  
OBJEKT

NAVRHOVANÝ  
PLAVECKÝ  
BAZÉN

ULICE LÁZEŇSKÁ

LETNÍ LÁZNĚ

SKLAD

OBJEKT

STÁVAJÍCÍ  
BYTOVÝ DŮM

NAVRHOVANÝ  
BYTOVÝ DŮM

STÁVAJÍCÍ  
BYTOVÝ DŮM

STÁVAJÍCÍ  
BYTOVÝ DŮM

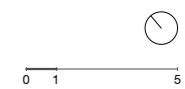
ULICE FUGNEROVA

RIEGROVO  
NÁMĚSTÍ

Situace lokality  
M 1:500

DP - Plavecký bazén  
Poděbrady  
Vojtěch Jelínek

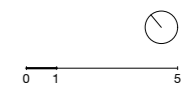
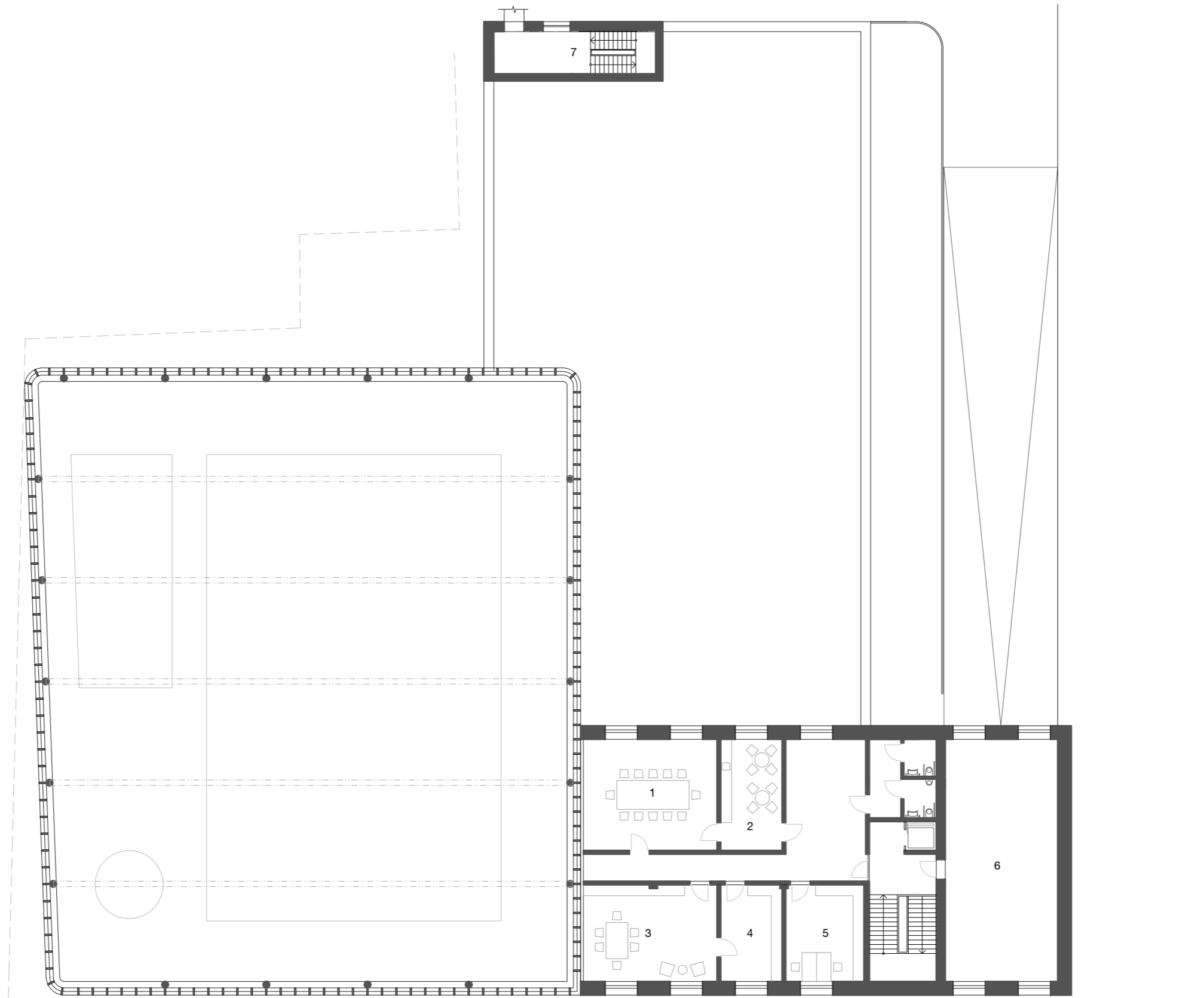
- 1 VSTUP
- 2 VSTUPNÍ HALA
- 3 PLAVECKÝ BAZÉN 25 m / FINA
- 4 NEPLAVECKÝ BAZÉN
- 5 VÝŘIVKA
- 6 DOJEZD TOBOGÁNU
- 7 SAUNA BAR
- 8 SAUNA
- 9 SKLAD NÁŘADÍ
- 10 ŠATNA MUŽI
- 11 ŠATNA SPOLEČNÁ
- 12 ŠATNA ŽENY
- 13 MUŽI
- 14 ŽENY
- 15 ZÁZEMÍ ZAMĚSTNANCI
- 16 SKLAD
- 17 PLAVČÍK
- 18 OŠETŘOVNA
- 19 BEZBARIÉROVÁ KABINA
- 20 SPRCHY RODIČE A DĚTI



Půdorys 1.NP  
M 1:250

DP - Plavecký bazén Poděbrady  
Vojtěch Jelínek

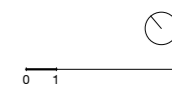
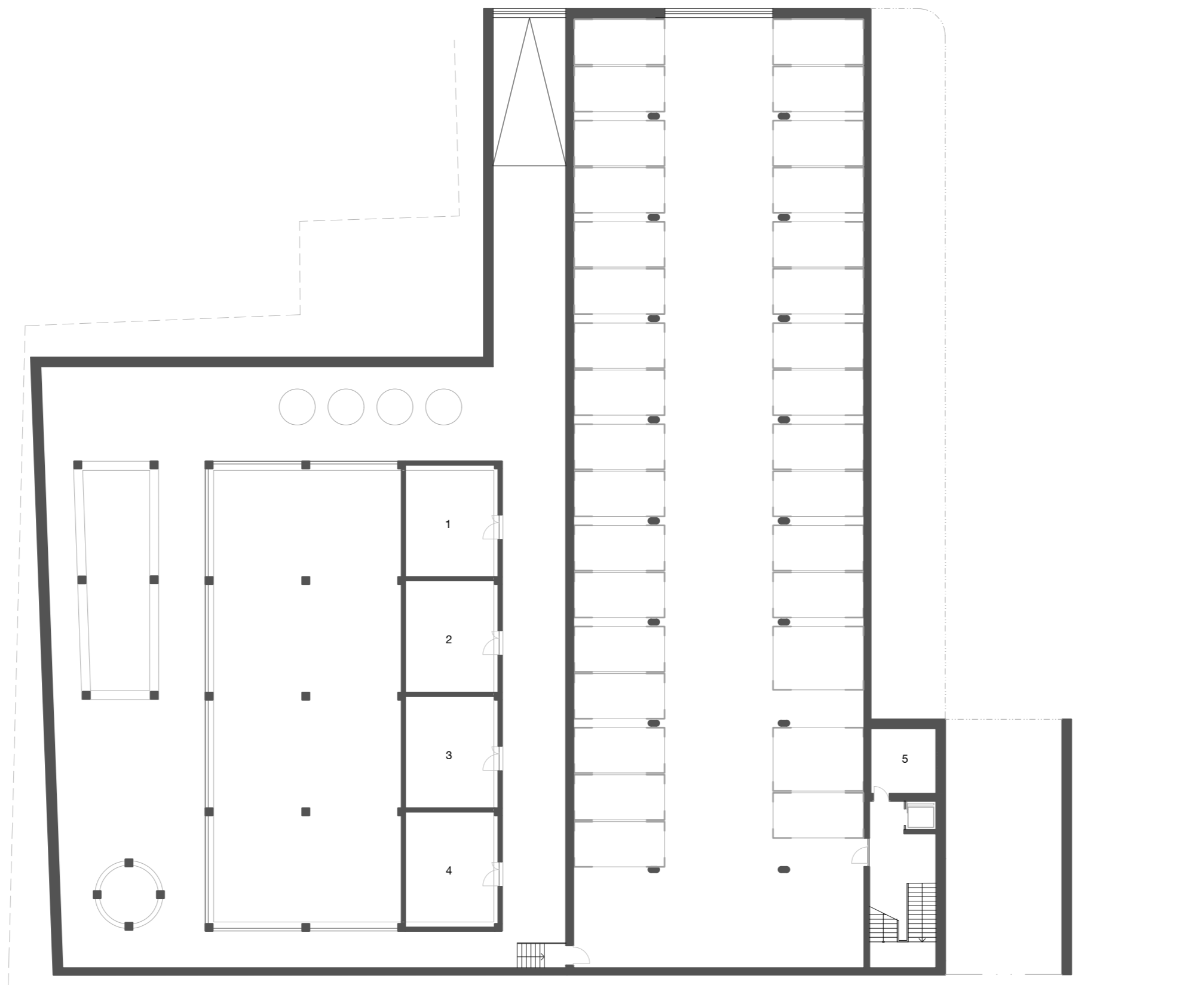
- 1 JEDNACÍ MÍSTNOST / KLUBOVNA
- 2 ČAJOVÁ KUCHYŇ / DENNÍ MÍSTNOST
- 3 KANCELÁŘ / ŘEDITELNA
- 4 SPISOVNA
- 5 KANCELÁŘ PLAV. KLUBU
- 6 VZDUCHOTECHNIKA
- 7 VĚŽ TOBOGÁNU



Půdorys 2.NP  
M 1:250

DP - Plavecký bazén Poděbrady  
Vojtěch Jelínek

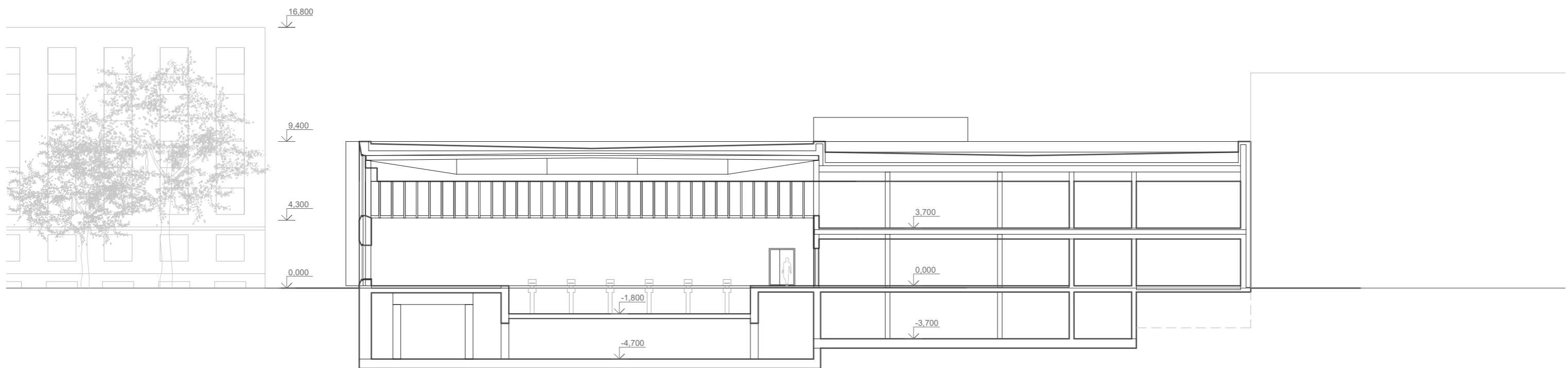
- 1 ODPAD
- 2 LABORATOŘ VEDOUČÍHO ÚPRAVY VODY
- 3 TECHNOLOGIE OHŘEVU VODY
- 4 PŘIPOJENÍ ING. SÍTÍ
- 5 TECHNICKÁ MÍSTNOST



Půdorys 1.PP  
M 1:250

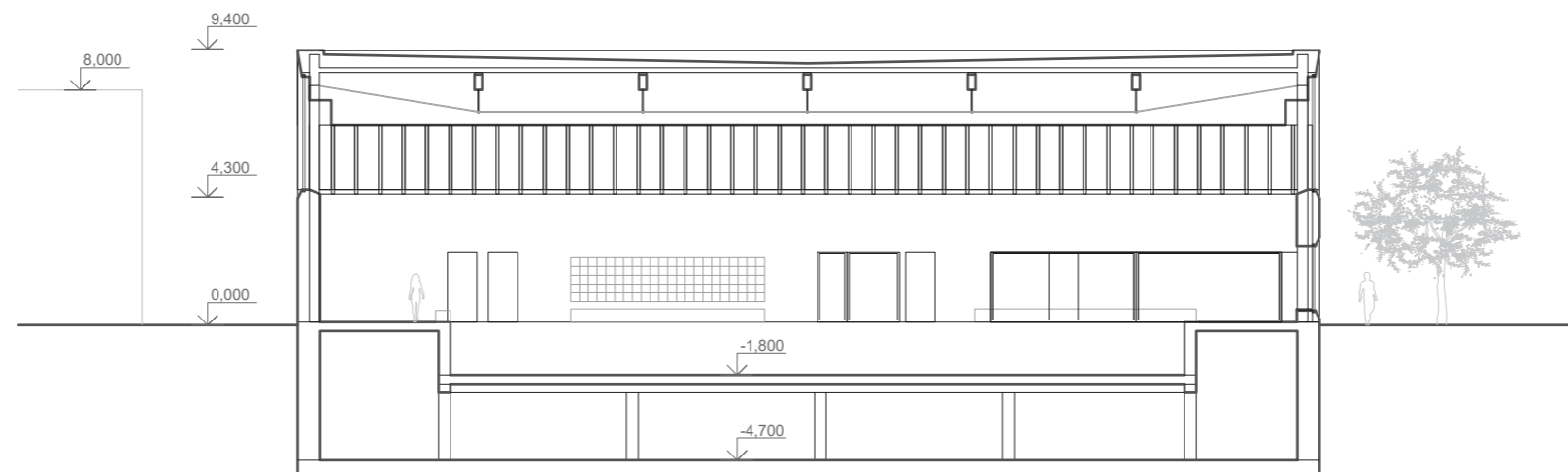
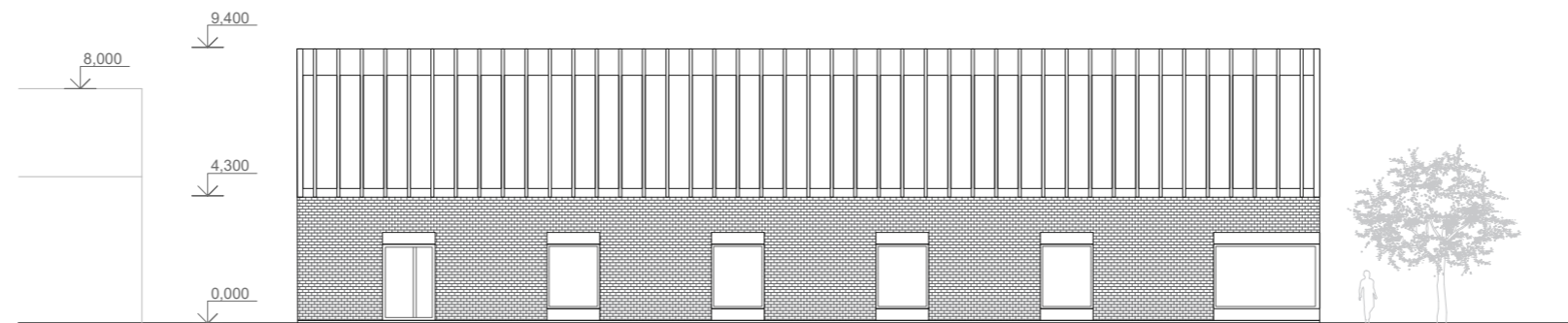
DP - Plavecký bazén Poděbrady  
Vojtěch Jelínek

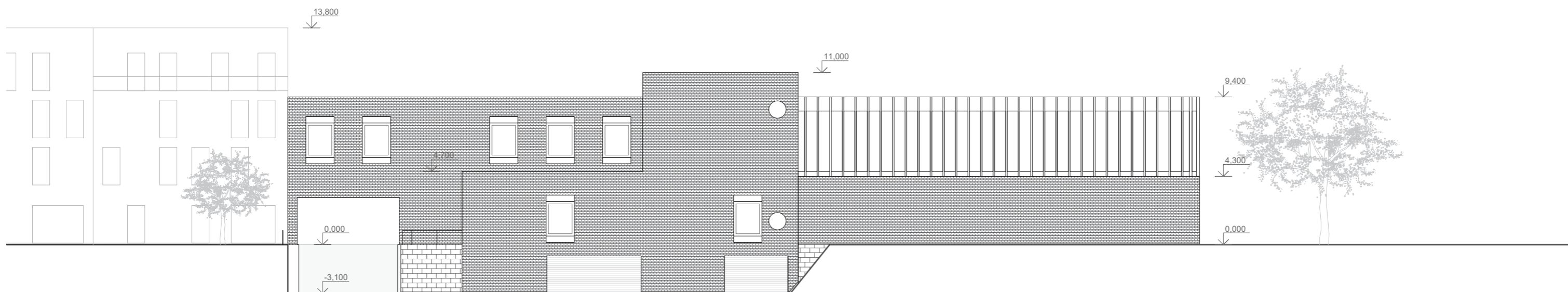
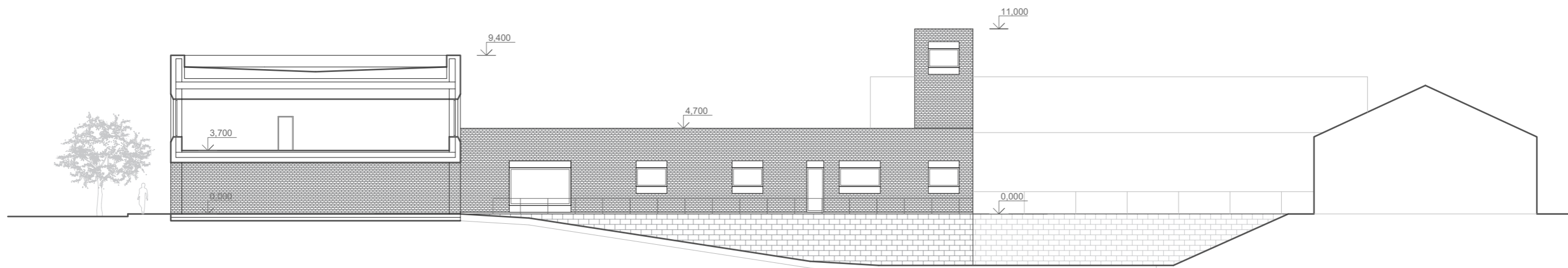


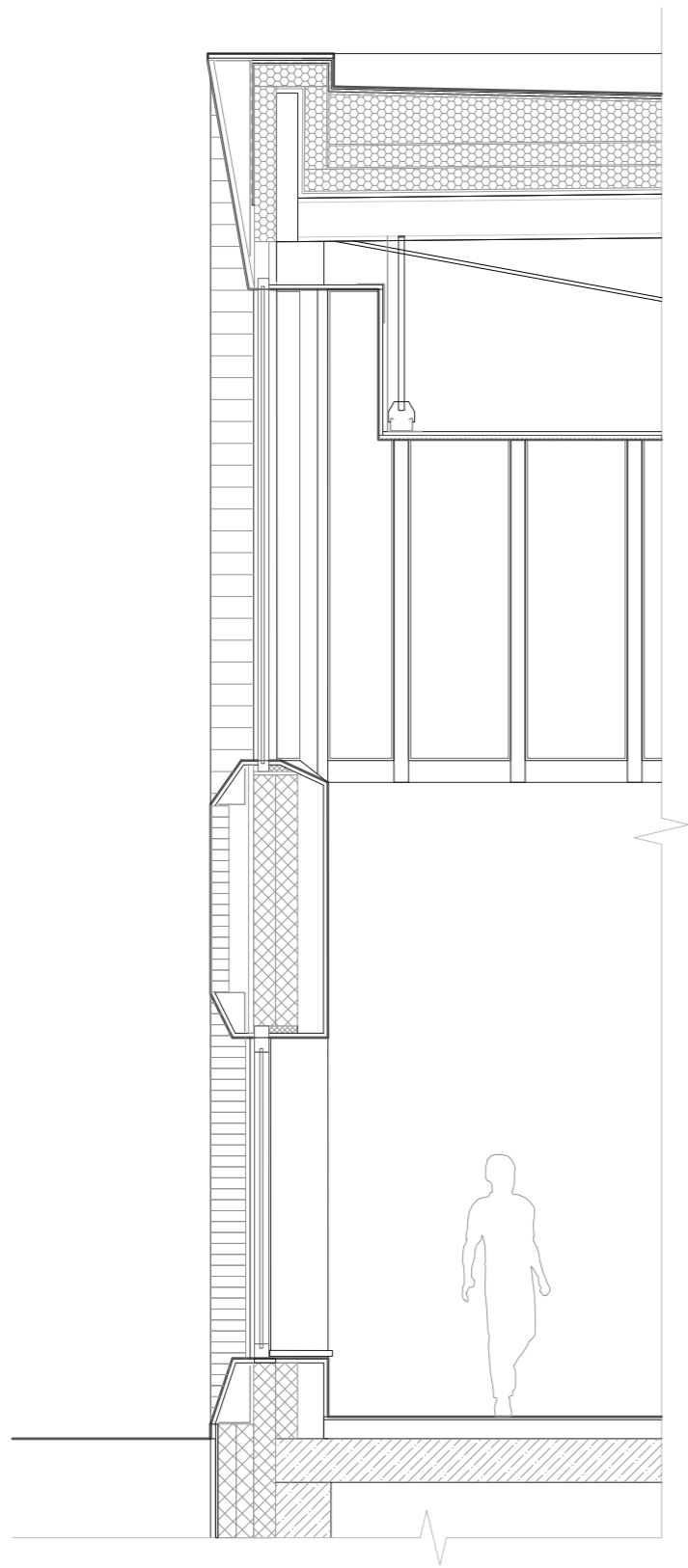


0 1 5

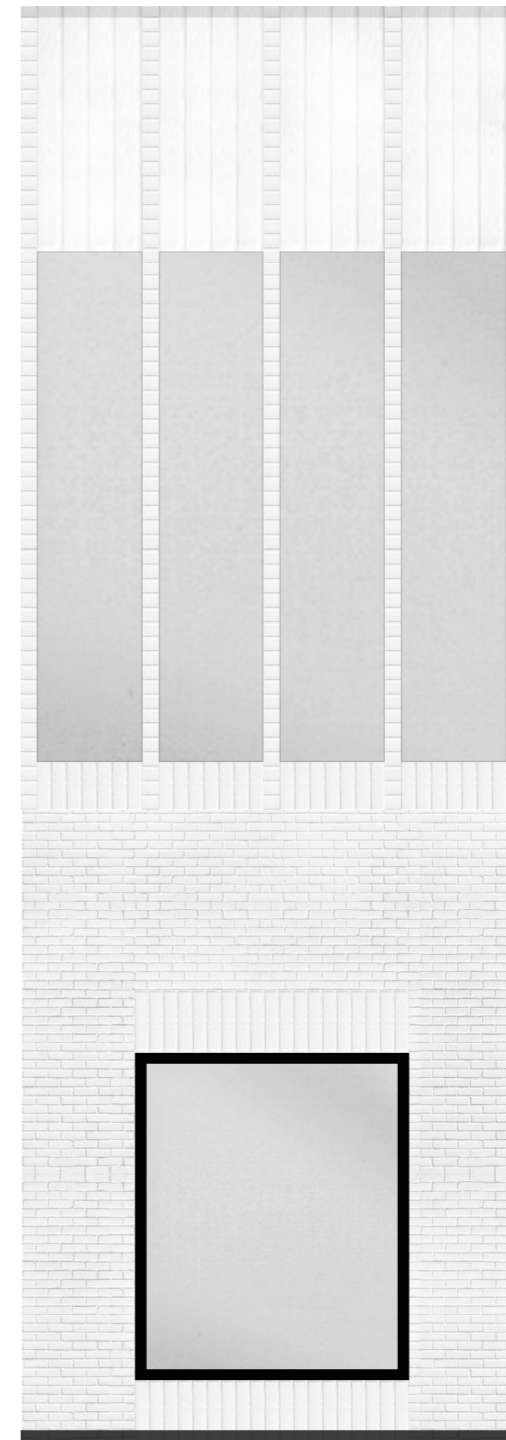
Jižní podléh a řez  
 M 1: 250  
 DP - Plavecký bazén Poděbrady  
 Vojtěch Jelínek







0 0.5 1 m  
Schéma fasády  
M 1: 50  
DP - Plavecký bazén Poděbrady  
Vojtěch Jelínek



0 0.5 1 m  
Koláž fasády  
M 1: 50  
DP - Plavecký bazén Poděbrady  
Vojtěch Jelínek

Zákres návrhu v ulici Lázeňská



Interiér bazénové haly



# Zákres návrhu do situace lokality

Zastavěná plocha bazénu	2 350 m <sup>2</sup>
Obestavěná plocha plaveckého bazénu	21 300 m <sup>2</sup>
Propočet nákladů dle stavebních standardů	150 mil. Kč
Maximální počet návštěvníků	137 osob
Počet parkovacích stání	32 stání

