

# Týn nad Vltavou - návrh na pořízení ÚSVP a změn v platném ÚP

Zdroje:  
ÚP Týn nad Vltavou hp - //m.tnv.cz/uzemni-plan-mesta-a-pridruzenych-obci/ds-1211/p1-3667

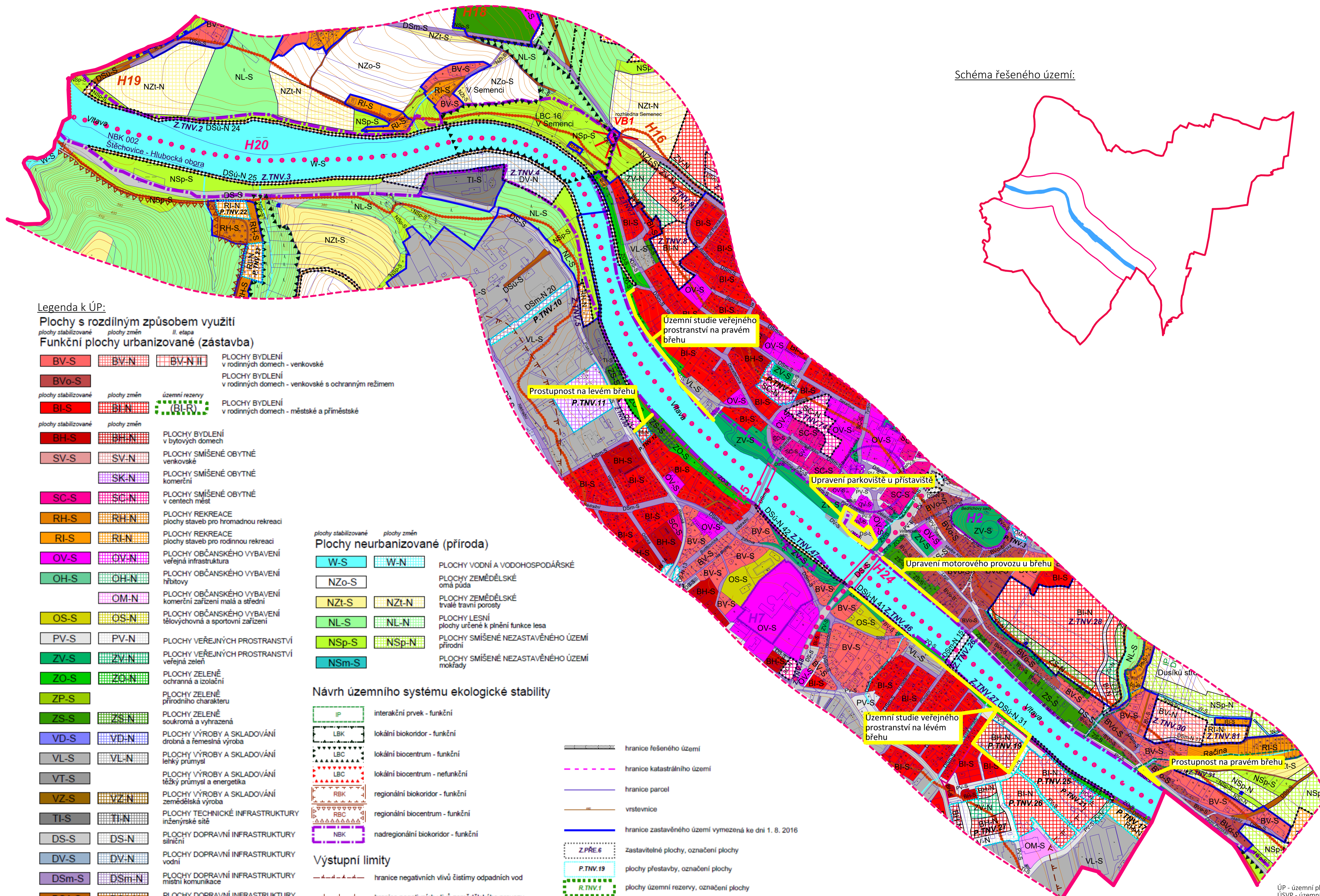
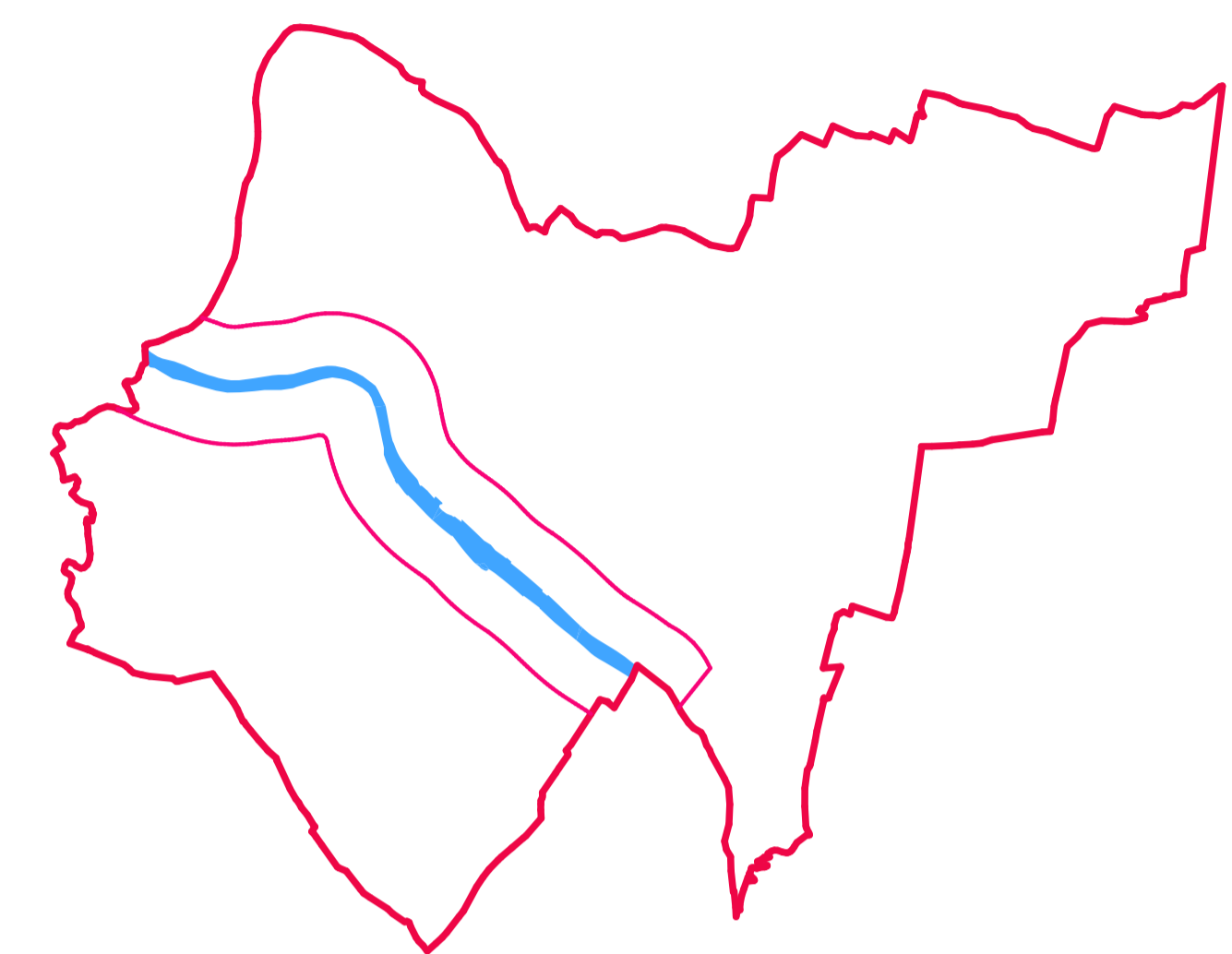


Schéma řešeného území:



## Legenda k ÚP:

### Plochy s rozdílným způsobem využití

plochy stabilizované plochy změn II. etapa

### Funkční plochy urbanizované (zástavba)

- |              |              |                |   |
|--------------|--------------|----------------|---|
| <b>BV-S</b>  | <b>BV-N</b>  | <b>BV-N II</b> | PLOCHY BYDLENÍ v rodinných domech - venkovské                     |
| <b>BVo-S</b> |              |                | PLOCHY BYDLENÍ v rodinných domech - venkovské s ochranným režimem |
| <b>BL-S</b>  | <b>BL-N</b>  | <b>BL-R</b>    | PLOCHY BYDLENÍ v rodinných domech - městské a příměstské          |
| <b>BH-S</b>  | <b>BH-N</b>  |                | PLOCHY BYDLENÍ v bytových domech                                  |
| <b>SV-S</b>  | <b>SV-N</b>  |                | PLOCHY SMÍŠENÉ OBYTNÉ venkovské                                   |
| <b>SK-N</b>  |              |                | PLOCHY SMÍŠENÉ OBYTNÉ komerční                                    |
| <b>SC-S</b>  | <b>SC-N</b>  |                | PLOCHY SMÍŠENÉ OBYTNÉ v centrech měst                             |
| <b>RH-S</b>  | <b>RH-N</b>  |                | PLOCHY REKREACE plochy staveb pro hromadnou rekreaci              |
| <b>RI-S</b>  | <b>RI-N</b>  |                | PLOCHY REKREACE plochy staveb pro rodinnou rekreaci               |
| <b>OV-S</b>  | <b>OV-N</b>  |                | PLOCHY OBČANSKÉHO VYBAVENÍ veřejná infrastruktura                 |
| <b>OH-S</b>  | <b>OH-N</b>  |                | PLOCHY OBČANSKÉHO VYBAVENÍ hřbitovy                               |
| <b>OM-N</b>  |              |                | PLOCHY OBČANSKÉHO VYBAVENÍ komerční zařízení malá a střední       |
| <b>OS-S</b>  | <b>OS-N</b>  |                | PLOCHY OBČANSKÉHO VYBAVENÍ tělovýchovná a sportovní zařízení      |
| <b>PV-S</b>  | <b>PV-N</b>  |                | PLOCHY VEŘEJNÝCH PROSTRANSTVÍ                                     |
| <b>ZV-S</b>  | <b>ZV-N</b>  |                | PLOCHY VEŘEJNÝCH PROSTRANSTVÍ veřejná zelen                       |
| <b>ZO-S</b>  | <b>ZO-N</b>  |                | PLOCHY ZELENÉ ochranná a izolační                                 |
| <b>ZP-S</b>  |              |                | PLOCHY ZELENÉ přírodního charakteru                               |
| <b>ZS-S</b>  | <b>ZS-N</b>  |                | PLOCHY ZELENÉ soukromá a vyhrazená                                |
| <b>VD-S</b>  | <b>VD-N</b>  |                | PLOCHY VÝROBY A SKLADOVÁNÍ drobná a řemeslná výroba               |
| <b>VL-S</b>  | <b>VL-N</b>  |                | PLOCHY VÝROBY A SKLADOVÁNÍ lehký průmysl                          |
| <b>VT-S</b>  |              |                | PLOCHY VÝROBY A SKLADOVÁNÍ těžký průmysl a energetika             |
| <b>VZ-S</b>  | <b>VZ-N</b>  |                | PLOCHY VÝROBY A SKLADOVÁNÍ zemědělská výroba                      |
| <b>TI-S</b>  | <b>TI-N</b>  |                | PLOCHY TECHNICKÉ INFRASTRUKTURY inženýrské sítě                   |
| <b>DS-S</b>  | <b>DS-N</b>  |                | PLOCHY DOPRAVNÍ INFRASTRUKTURY silniční                           |
| <b>DV-S</b>  | <b>DV-N</b>  |                | PLOCHY DOPRAVNÍ INFRASTRUKTURY vodní                              |
| <b>DSm-S</b> | <b>DSm-N</b> |                | PLOCHY DOPRAVNÍ INFRASTRUKTURY místní komunikace                  |
| <b>DSu-S</b> | <b>DSu-N</b> |                | PLOCHY DOPRAVNÍ INFRASTRUKTURY účelové komunikace                 |
| <b>DZ-S</b>  |              |                | PLOCHY DOPRAVNÍ INFRASTRUKTURY železniční                         |

### Plochy neurbanizované (příroda)

- |              |              |   |
|--------------|--------------|---|
| <b>W-S</b>   | <b>W-N</b>   | PLOCHY VODNÍ A VODOHOSPODÁŘSKÉ omá půda         |
| <b>NZo-S</b> |              | PLOCHY ZEMĚDĚLSKÉ omá půda                      |
| <b>NZt-S</b> | <b>NZt-N</b> | PLOCHY ZEMĚDĚLSKÉ trvalé travní porosty         |
| <b>NL-S</b>  | <b>NL-N</b>  | PLOCHY LESNÍ plochy určené k plnění funkce lesa |
| <b>NSp-S</b> | <b>NSp-N</b> | PLOCHY SMÍŠENÉ NEZASTAVĚNÉHO ÚZEMÍ přírodní     |
| <b>NSm-S</b> |              | PLOCHY SMÍŠENÉ NEZASTAVĚNÉHO ÚZEMÍ mokřady      |

### Návrh územního systému ekologické stability

- |            |                                    |
|------------|------------------------------------|
| <b>IP</b>  | interakční prvek - funkční         |
| <b>LBK</b> | lokální biokoridor - funkční       |
| <b>LBC</b> | lokální biocentrum - funkční       |
| <b>LBC</b> | lokální biocentrum - nefunkční     |
| <b>RBK</b> | regionální biokoridor - funkční    |
| <b>RBC</b> | regionální biocentrum - funkční    |
| <b>NBK</b> | nadregionální biokoridor - funkční |

### Výstupní limity

- |  |  |
|--|--|
|  | hranice negativních vlivů čistými odpadními vodami |
|  | hranice negativních vlivů zemědělského provozu     |

### Navržená technická infrastruktura

- |  |                           |
|--|---------------------------|
|  | trafostanice              |
|  | hlavní vodovodní přívaděč |
|  | čistírna odpadních vod    |

- |  |  |
|--|--|
|  | hranice řešeného území                               |
|  | hranice katastrálního území                          |
|  | hranice parcel                                       |
|  | vrstevnice   |
|  | hranice zastavěného území vymezená ke dni 1. 8. 2016 |
|  | zastavitelné plochy, označení plochy                 |
|  | plochy přestavby, označení plochy                    |
|  | plochy územní rezervy, označení plochy               |
|  | vymezené civilizační hodnoty                         |
|  | vymezené kulturní hodnoty                            |
|  | vymezené přírodní hodnoty                            |
|  | vymezený vyhlídkový bod                              |

### Legenda k návrhu:

- |  |  |
|--|--|
|  | Hranice katastrálního území Týn nad Vltavou          |
|  | Hranice výřezu z katastrálního území Týn nad Vltavou |
|  | Vyznačení lokality návrhu                            |

ÚP - územní plán  
ÚSVP - územní studie veřejného prostranství

Škola: České vysoké učení technické v Praze  
Fakulta: stavební  
Katedra: k127 - Urbanismu a územního plánování  
Předmět: 127DPM - Diplomová práce  
Vedoucí práce: Ing. arch. František Pošpišil Ph.D.  
Vypracovala: Bc. Silvie Mayerová  
Název diplomové práce:  
**Řeka a město v územních plánech**  
Název výkresu:  
**Návrhy na pořízení ÚSVP a změn v platném ÚP**  
Formát: 8 x A4 | Měřítko: 1 : 5 000 | Datum: 7.1.2018