

Týn nad Vltavou - problémový výkres

Zdroje:
 WMS h p //ags.cuzk.cz/ArcGIS/services
 Shp h p //www.dibavod.cz
 h p //services.cuzk.cz/shp/ku/epsg-5514/

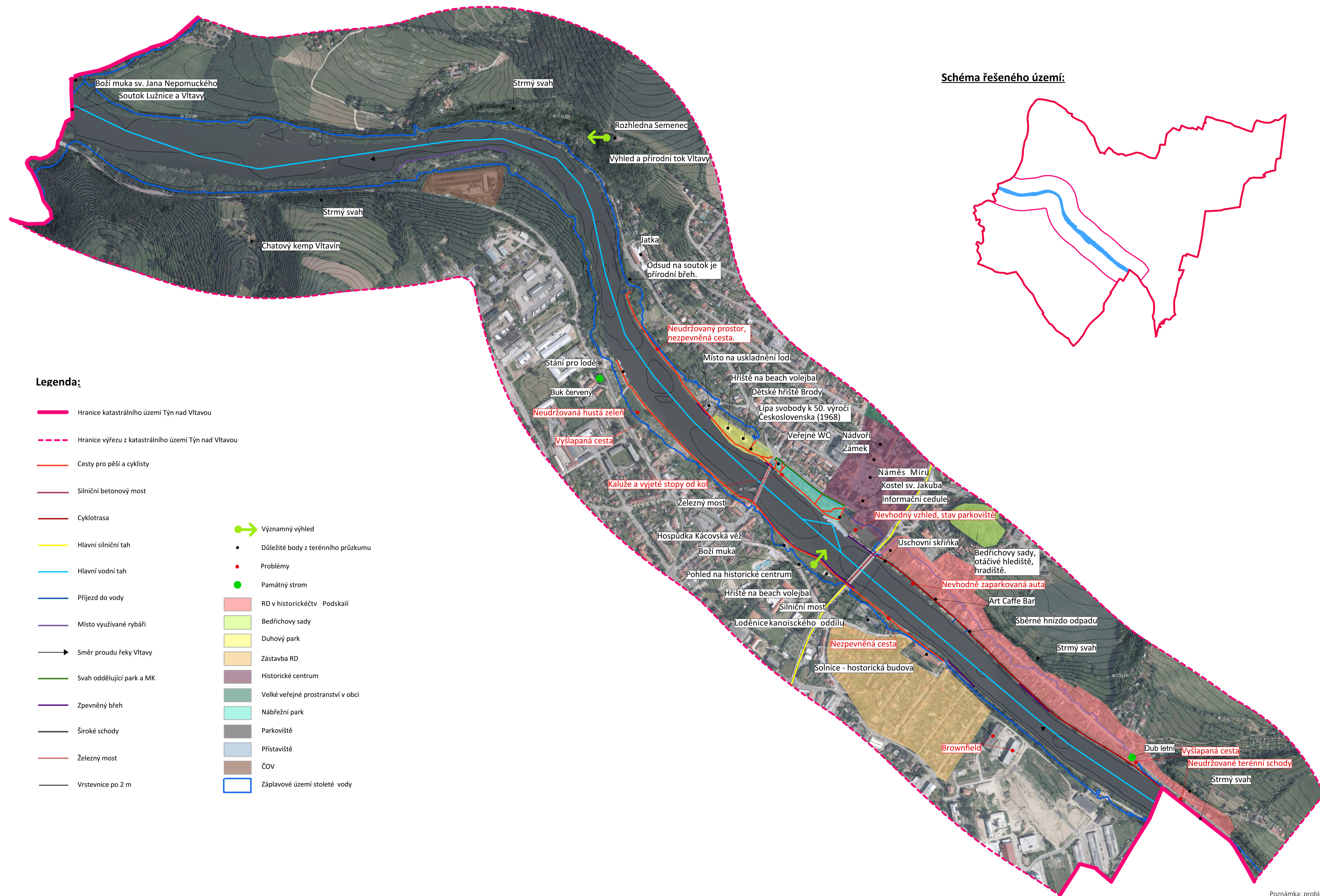
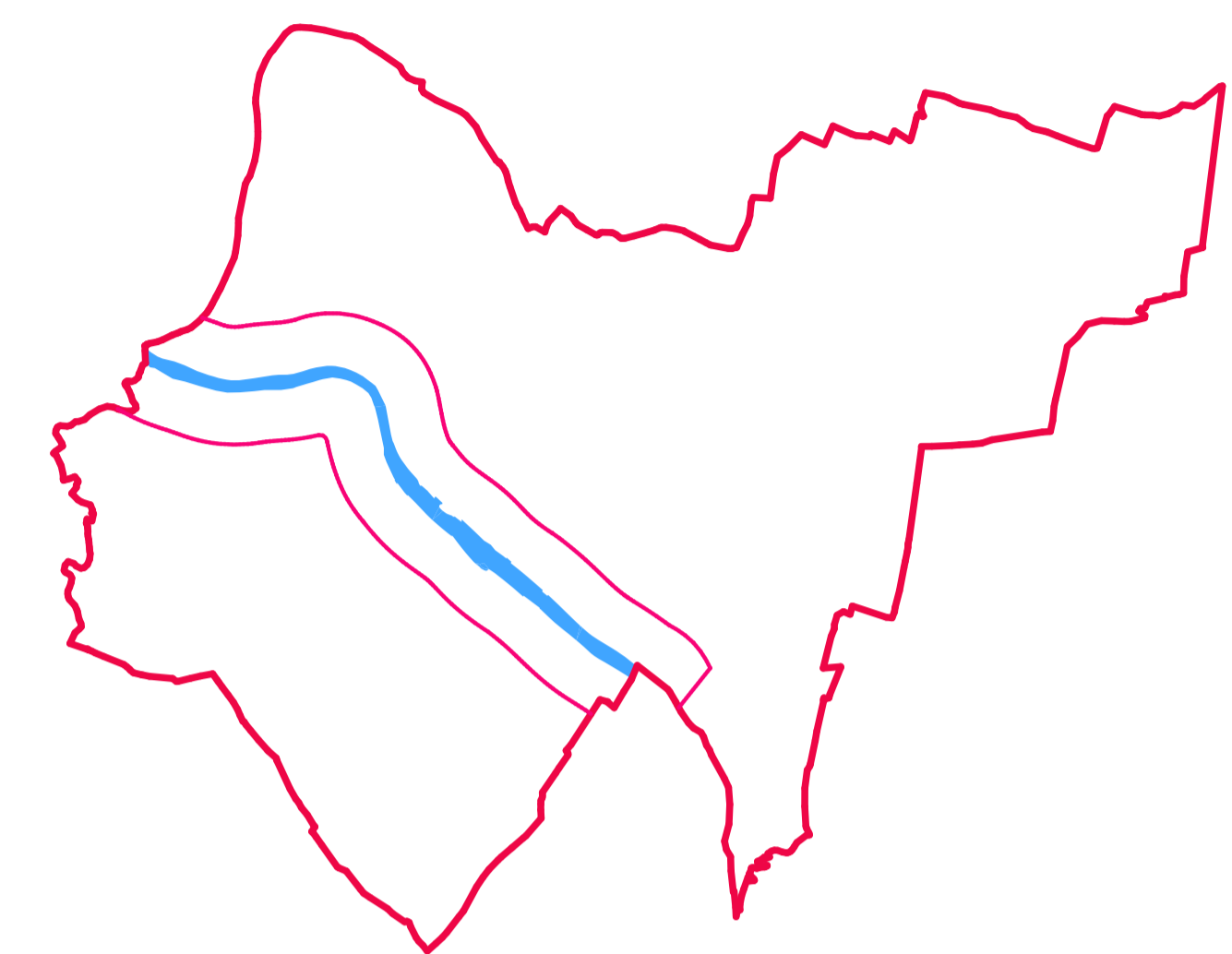


Schéma řešeného území:



Legenda:

- Hranice katastrálního území Týn nad Vltavou
- - - Hranice výřezu z katastrálního území Týn nad Vltavou
- Cesty pro pěší a cyklisty
- Silniční betonový most
- Cyklotrasa
- Hlavní silniční tah
- Hlavní vodní tah
- Přijezd do vody
- Místo využívané rybáři
- Směr proudu řeky Vltavy
- Svah oddělující park a MK
- Zpevněný břeh
- Široké schody
- Železný most
- Vrstevnice po 2 m
- Významný výhled
- Důležité body z terénního průzkumu
- Problémy
- Památný strom
- RD v historickém Podskalí
- Bedřichovy sady
- Duhový park
- Zástavba RD
- Historické centrum
- Velké veřejné prostranství v obci
- Nábřežní park
- Parkoviště
- Přístaviště
- ČOV
- Záplavové území stoleté vody



Poznámka: problémový výkres je vypracovaný na základě terénního průzkumu.

Škola: České vysoké učení technické v Praze	
Fakulta: stavební	
Katedra: k127 - Urbanismu a územního plánování	
Předmět: 127DPM - Diplomová práce	
Vedoucí práce: Ing. arch. Franšek Pospíšil Ph.D.	
Vypracovala: Bc. Silvie Mayerová	
Název diplomové práce:	
Řeka a město v územních plánech	
Název výkresu:	
Problémový výkres	
Formát: 8 x A4	Měřítko: 1 : 5 000
Datum: 7.1.2018	