



CENTRUM TŘEBÍČE

UKAŽKA
Situace v širších vztazích a nachází v historickém centru Třebíče a je prvním řádkem v historickém jádru města. Dříve byla přehrábka pro přepravu zboží do vnitřní části města...

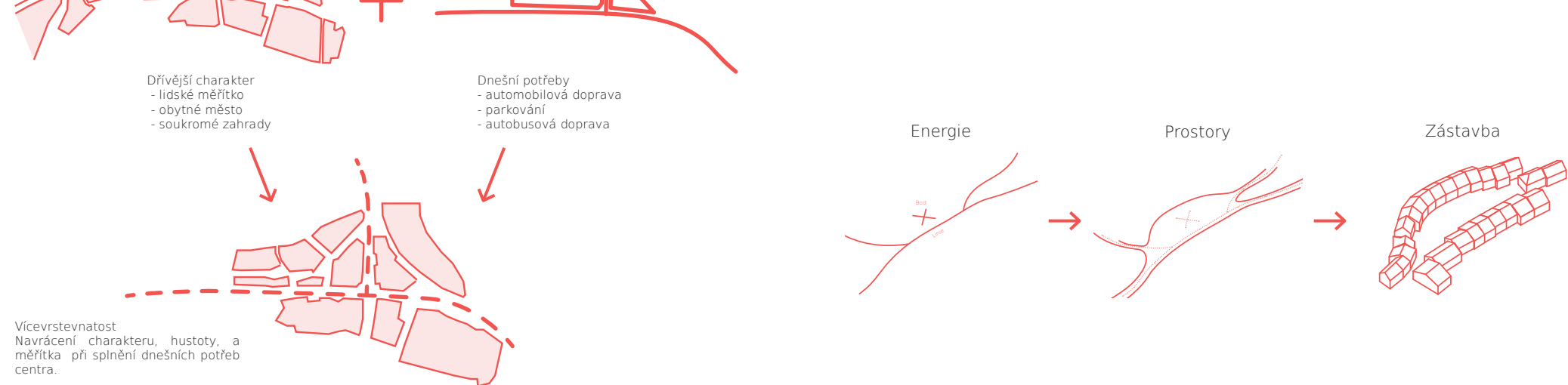
OST
Vytvářet prostorný park přiléhající do třech čtvrtin ulice, jak se ve centru a posléze jak v okrajích města.

2. Společné prostory
Území rozdělit hustou síť cest a mostů, tak jak tomu bylo dříve, může opět získat lokální charakter, zejména v prostoru u zastávky.

3. Zastávka
Zastávka je klíčovým místem v rámci celého území. Vytvářet prostorný park přiléhající do třech čtvrtin ulice, jak se ve centru a posléze jak v okrajích města.

KONCEPT

Flora
Flora je klíčovým prvkem celého území. Vytvářet prostorný park přiléhající do třech čtvrtin ulice, jak se ve centru a posléze jak v okrajích města.



CÍLE

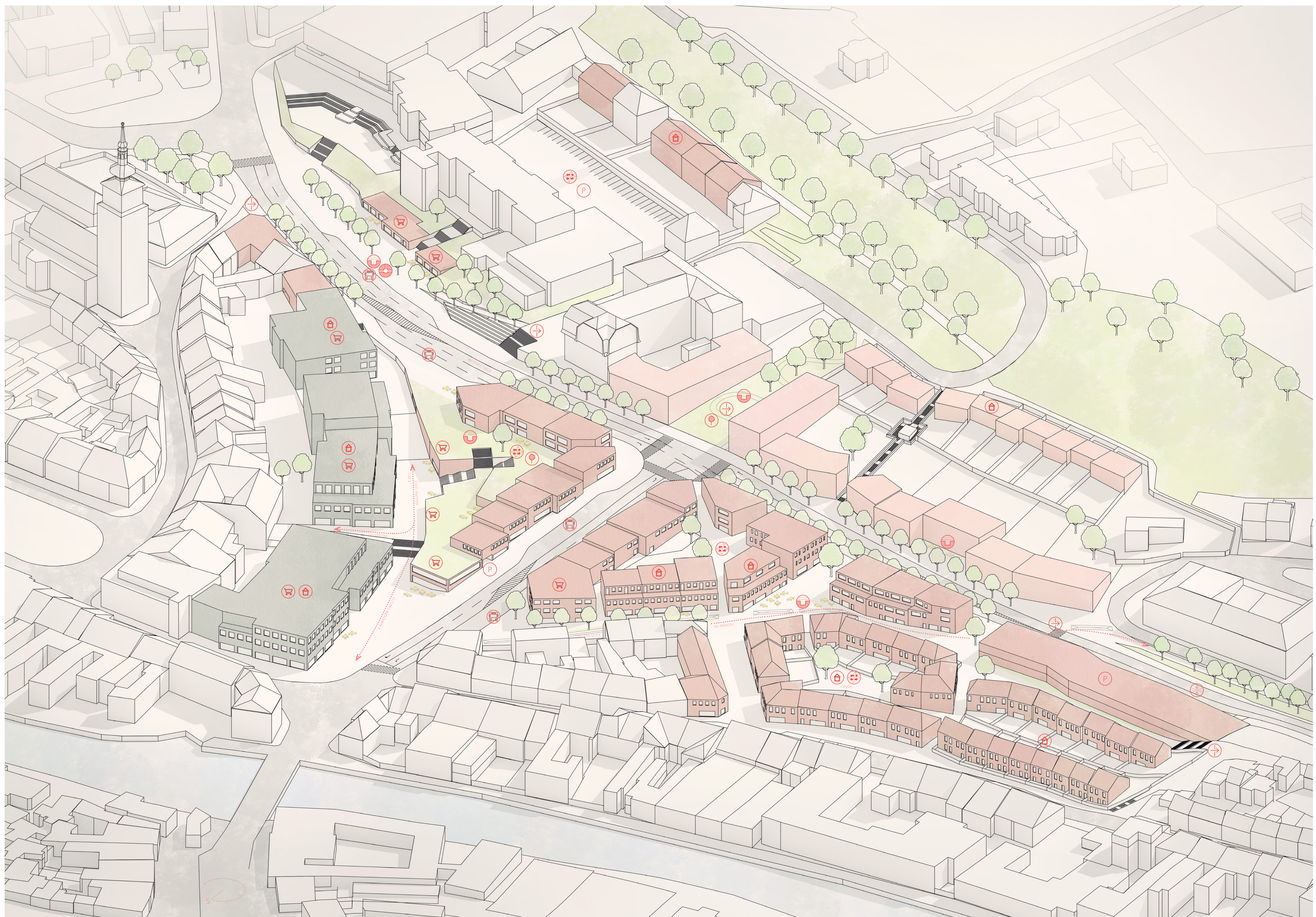
Podpořt energie živit centrum.
Autonomní město je přirozenou volbou, která přináší do centra prvky, které dříve chyběly. Podpořt energie živit centrum.

Srozmítené prostory

Městské prostorné prostředí
Městské prostorné prostředí je klíčovým prvkem celého území. Vytvářet prostorný park přiléhající do třech čtvrtin ulice, jak se ve centru a posléze jak v okrajích města.

Zastávka zapadající do okolního charakteru

Území
Území je klíčovým prvkem celého území. Vytvářet prostorný park přiléhající do třech čtvrtin ulice, jak se ve centru a posléze jak v okrajích města.



NASTROJE

- Bydlení
Zastávka
Parkování
Zeleň
Dopravní řešení
Osvětlení
Prostory
Zastávka
Funkce

DOPRAVNÍ ŘEŠENÍ



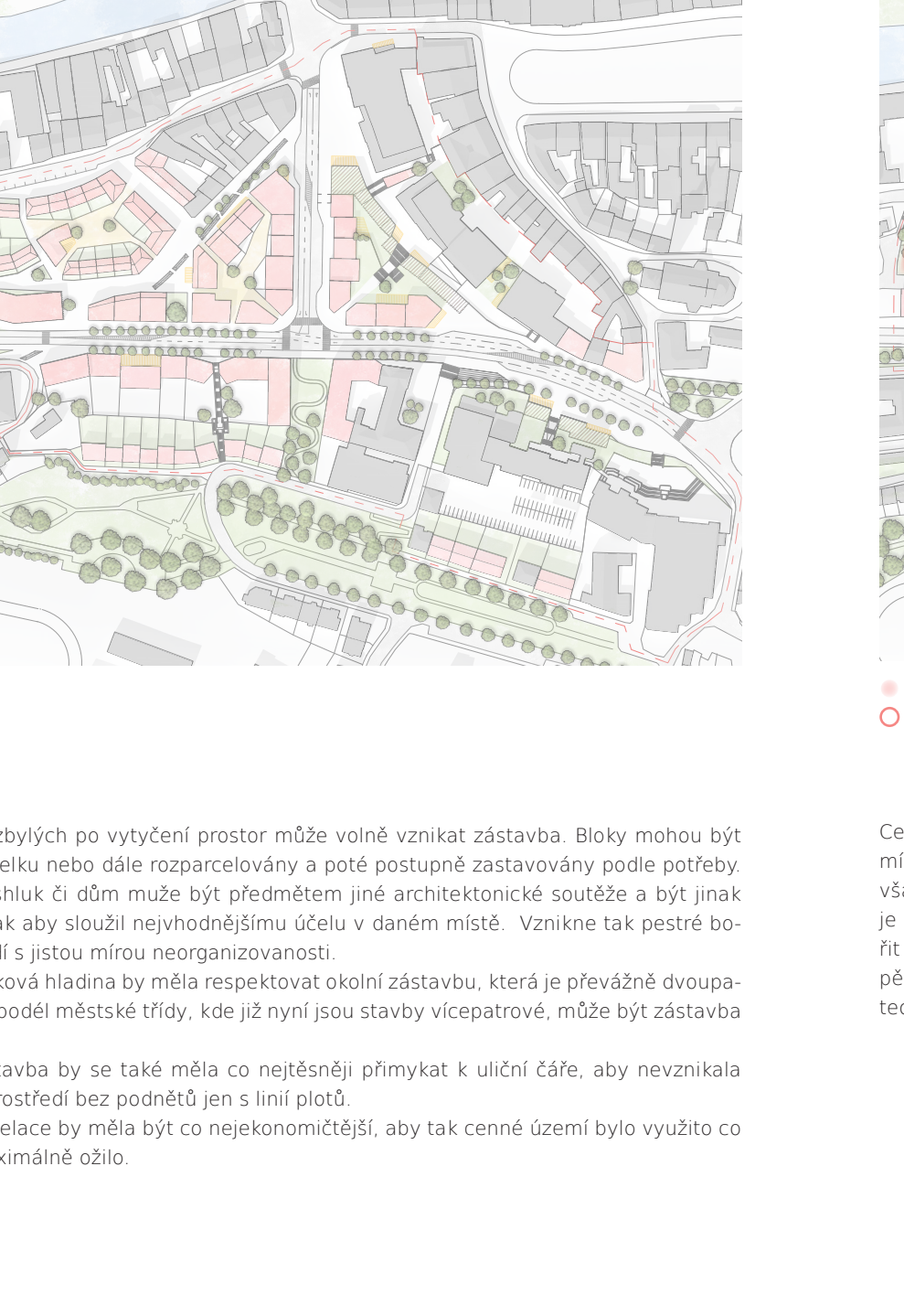
OSVĚTLENÍ A PŘEHLEDY



PROSTORY



ZASTAVBA



FUNKCE



NÁKUPNÍ ULICE



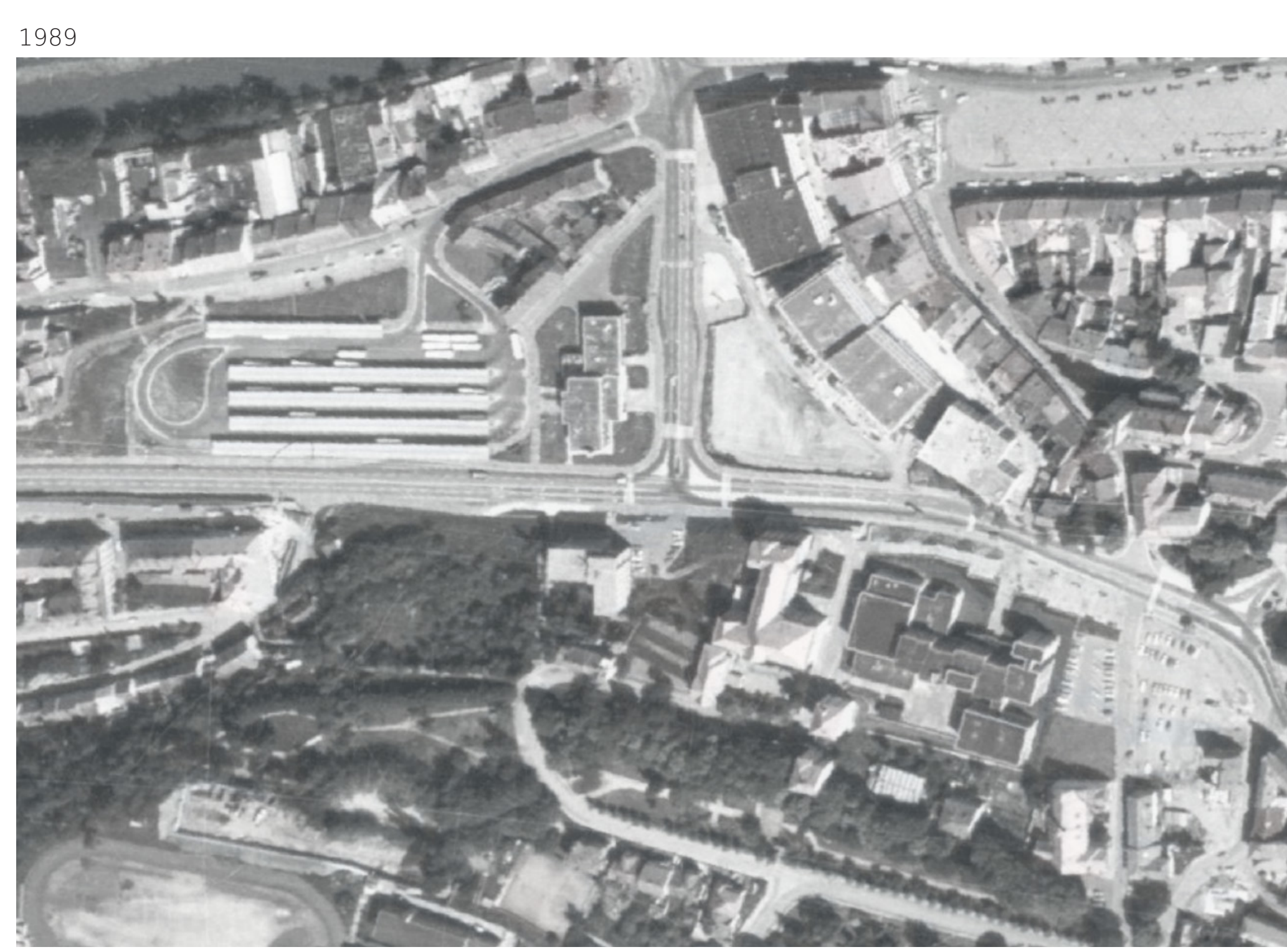
ZELENÁ ULICE



MĚSTSKÁ TŘÍDA



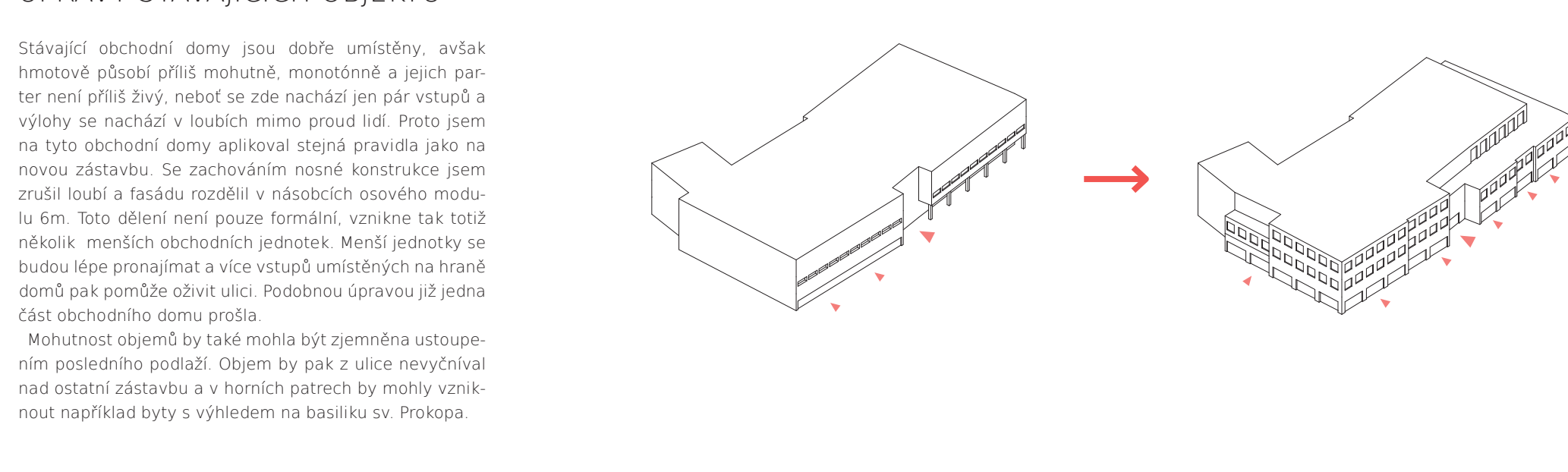
DŮVŮR



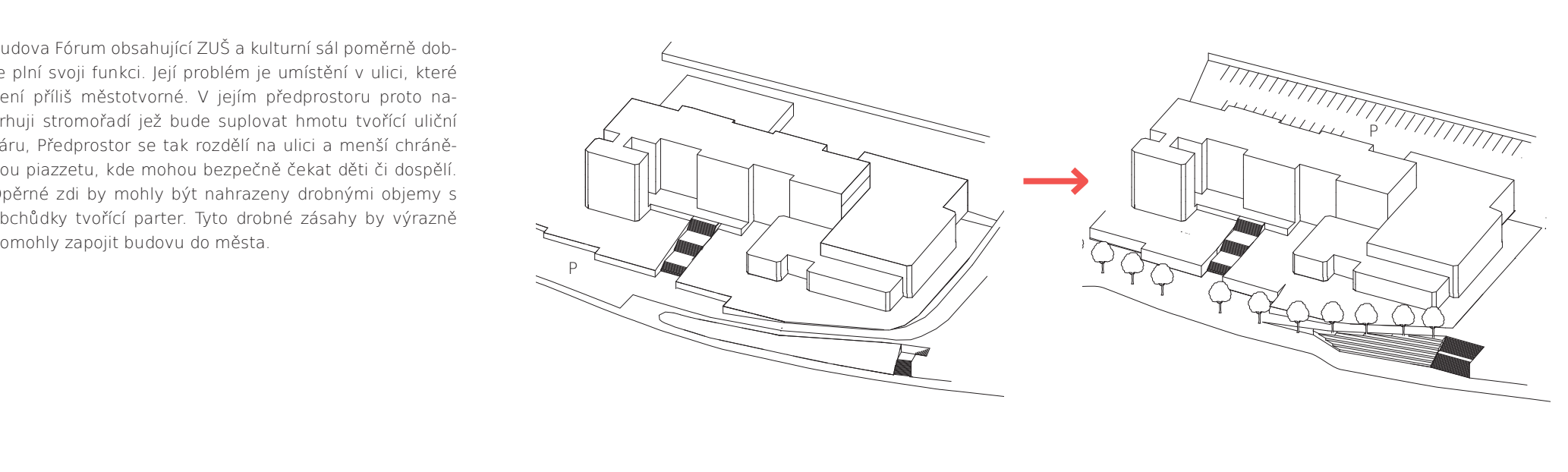
DATA

Table with 3 columns: Category, Value, and Unit. Includes data for population, area, and other metrics.

ÚPRAVY STÁVAJÍCÍCH OBJKTŮ



REKONSTRUKCE



REKONSTRUKCE

