



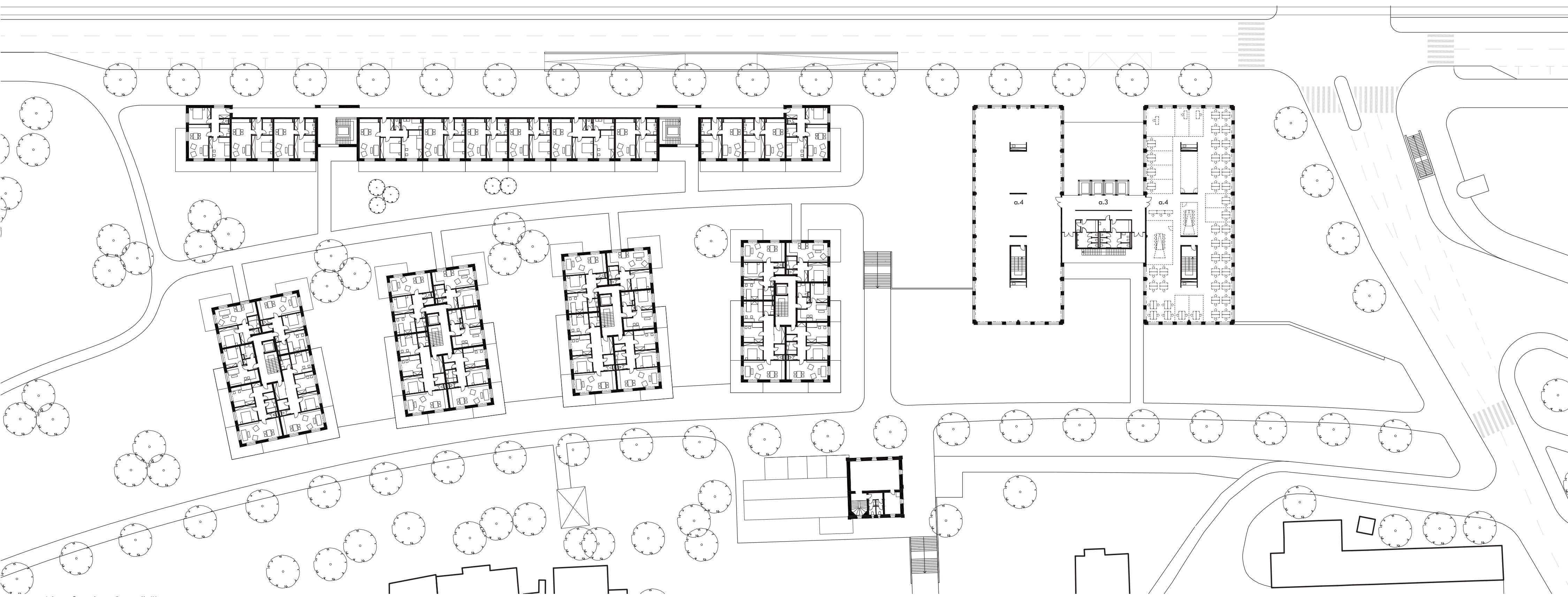
pohled z ulice Evropská



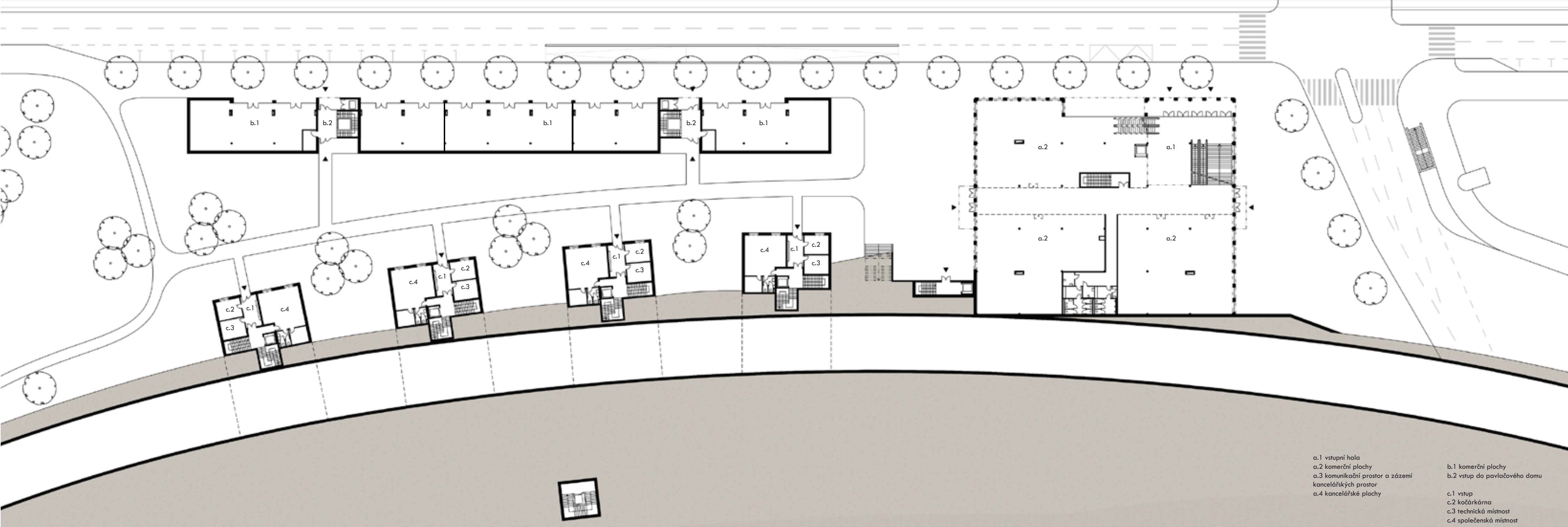
pohled od nádraží



pohled od ulice Kladenská, pohled od Litovického potoka

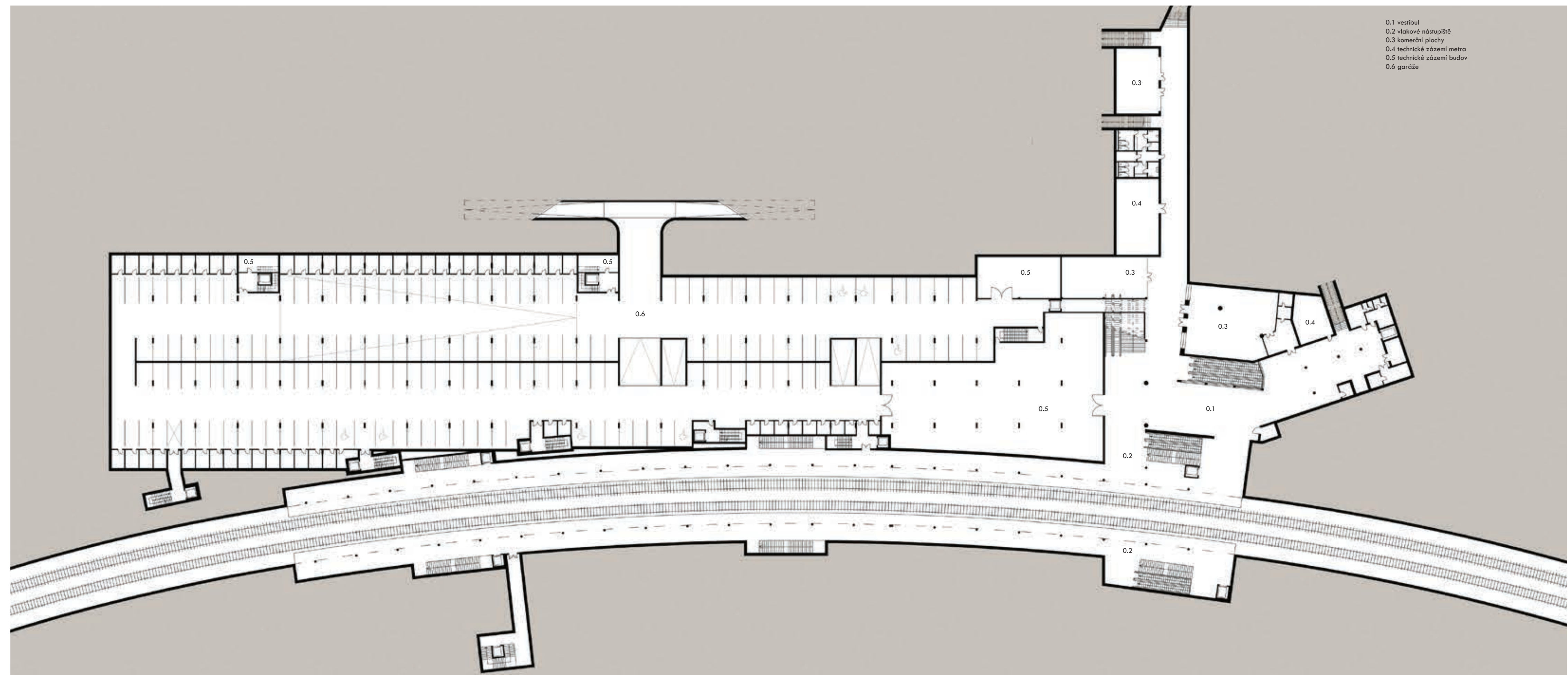


půdorys 3. nadzemního podlaží



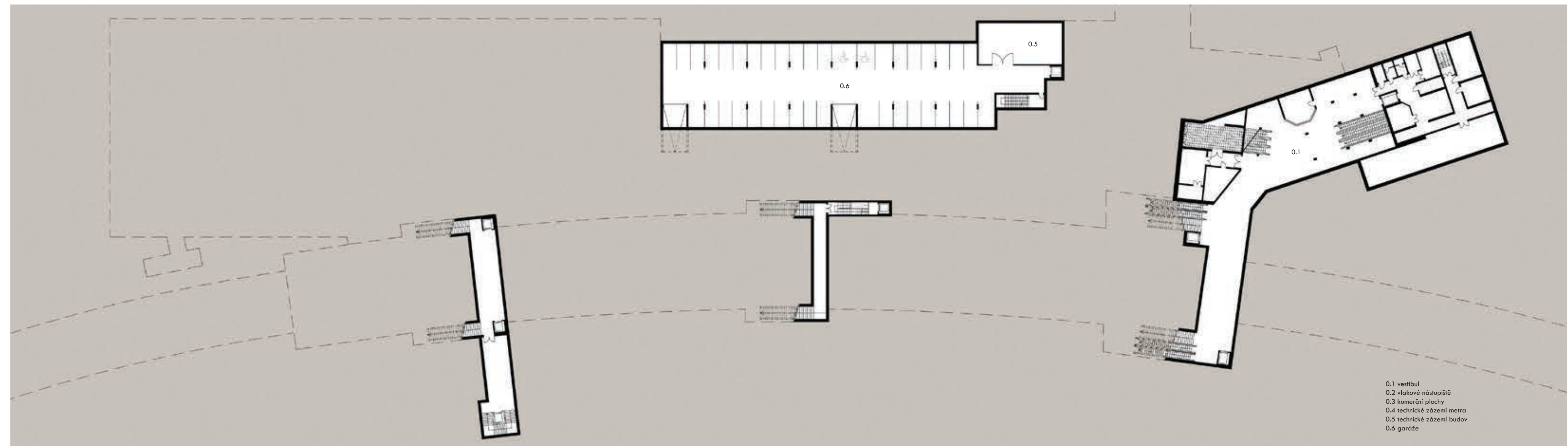
půdorys 1. nadzemního podlaží

- a.1 vstupní hala
- a.2 kancelář plochy
- a.3 kancelářský prostor a sálání kancelářských prostor
- a.4 kancelářské plochy
- b.1 kancelář plochy
- b.2 vstup do parčíkového domu
- c.1 vstup
- c.2 nádvoří
- c.3 technická místnost
- c.4 společenská místnost



půdorys 1. podzemního podlaží, vestibul metro a garáže

- 0.1 vestibul
- 0.2 výhled obchodní
- 0.3 kancelář plochy
- 0.4 technická územní metro
- 0.5 technická územní budov
- 0.6 garáže



půdorys 2. podzemního podlaží, vestibul metro a garáže

- 0.1 vestibul
- 0.2 výhled obchodní
- 0.3 kancelář plochy
- 0.4 technická územní metro
- 0.5 technická územní budov
- 0.6 garáže

0 5 10 20m

