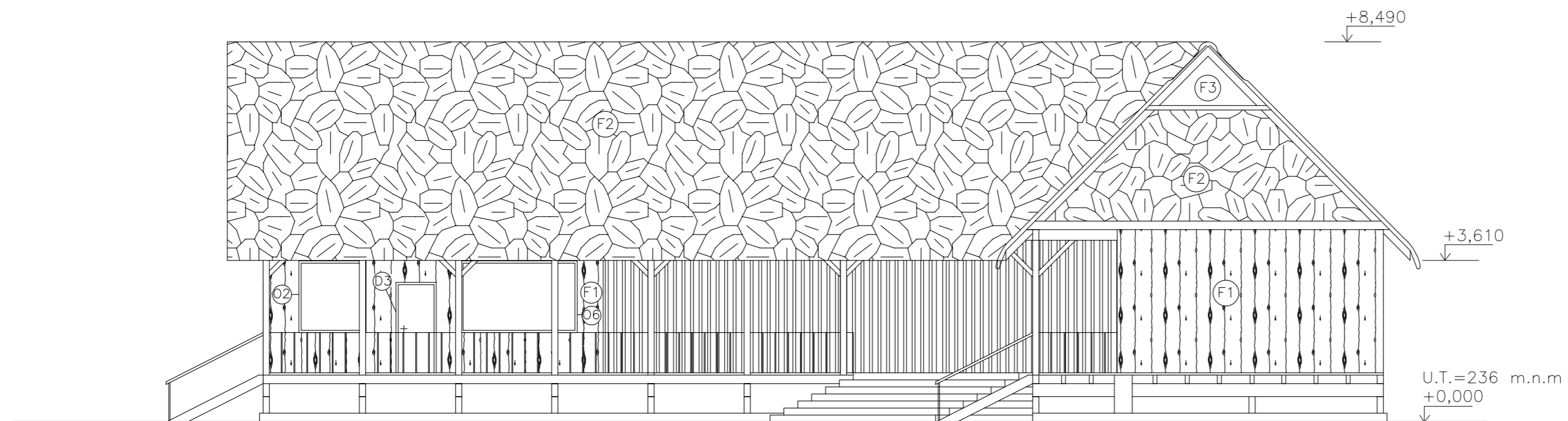
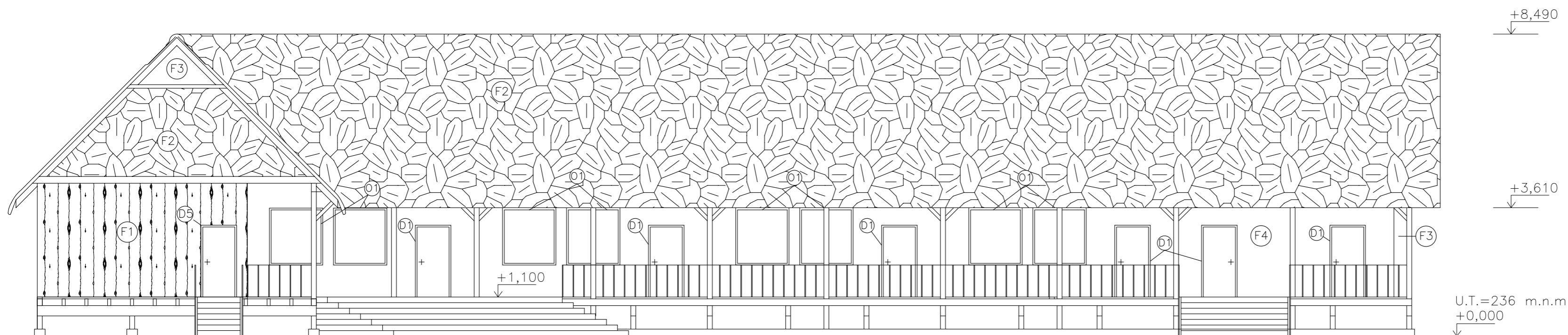


VÝCHODNÍ POHLED



JIŽNÍ POHLED



LEGENDA MATERIÁLŮ:

- (F1) OBLOŽENÍ Z DŘEVĚNÝCH PRKEN
- (F2) VALBA A KRYTINA STŘECHY Z PALMOVÝCH LISTŮ JATATA
- (F3) VOLNÝ OTVOR KRYTÝ MILIMETROVOU SÍŤÍ
- (F4) STĚNA Z NEPÁLENÝCH CIHEL

±0,000 = 236 m.n.m.

Zpracoval Barbora Juránková	Vedoucí Ing. Jan Tilingr, Ph.D.	Školní rok 2017-2018	Fakulta stavební ČVUT
DIPLOMOVÁ PRÁCE – INDIÁNSKÁ ŠKOLA			Datum 12/2017
Výkres: JIŽNÍ A VÝCHODNÍ POHLED			Meřítko 1:100
			Číslo přílohy 7.