


Zpracoval Bc. Ondřej Kálal	Vedoucí DP Ing. Tomáš Havlíček, Ph.D.	Školní rok 2017-2018	Fakulta stavební ČVUT 	
Název DP: SSZ v Praze s potenciálem demontáže			Datum	12/2017
Křížovatka: SSZ 5.669 Nárožní x Bavorská			Měřítko	-
			Příloha	13

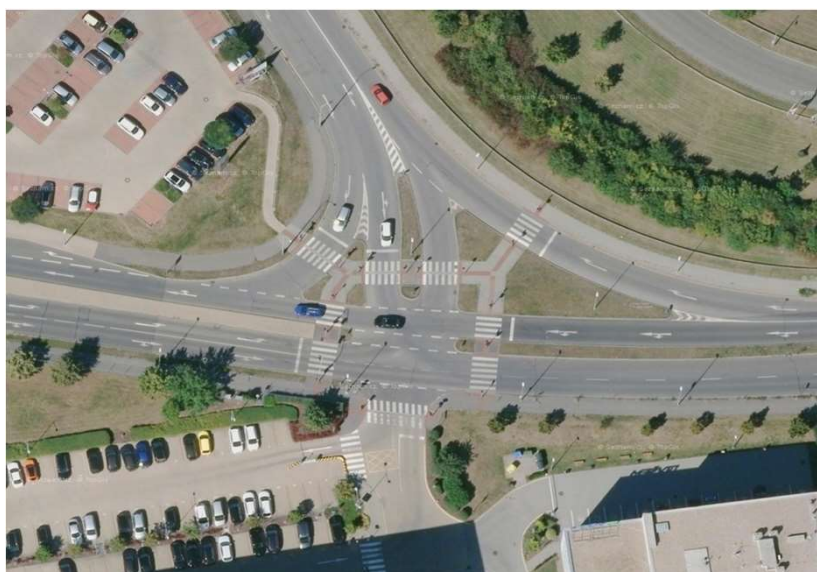
SEZNAM PŘÍLOH:

- SSZ 5.669 Nárožní x Bavorská

- 13.A Tabulkové zpracování
- 13.B.1 Grafikon intenzit
- 13.B.2 Kapacitní posouzení, současný stav
- 13.C.1 Rozhledové poměry pro přechody pro chodce, současný stav
- 13.C.2 Rozhledové poměry v křižovatce, současný stav
- 13.D Fotodokumentace
- 13.E.1 Navrhované úpravy
- 13.E.3 Rozhledové poměry pro přechody pro chodce, navrhovaný stav

SSZ 5.669 Nárožní x Bavorská

Příloha č. 13.A



obr. A13 - Křižovatka č. 13: Letecký pohled, zdroj [13]

Sever: Bavorská	Popis	Posouzení
počet jízdnic pruhů	2+1	
rozhled chodec - vozidlo:	Nevyhovuje	X
rozhled vozidlo - vozidlo:	Vyhovuje	OK
délka přechodu	6,0 m + 5,7 m + 5,7 m	OK
soulad s Vyhláškou č. 398/2009 Sb.:	Vyhovuje	OK
Poznámka: - Rozhledu chodec - vozidlo brání přilehlý násyp na SZ nároží		

Východ: Nárožní	Popis	Posouzení
počet jízdnic pruhů	2+2	
rozhled chodec - vozidlo:	Vyhovuje	OK
rozhled vozidlo - vozidlo:	Neposuzováno - hlavní komunikace	
délka přechodu	5,4 m + 4,5 m + 6,7 m	OK
soulad s Vyhláškou č. 398/2009 Sb.:	Vyhovuje	OK

Jih: Dismanova	Popis	Posouzení
počet jízdnic pruhů	1+1	
rozhled chodec - vozidlo:	Neposuzováno - slepá ulice	
rozhled vozidlo - vozidlo:	Vyhovuje	OK
délka přechodu	9,3 m	X
soulad s Vyhláškou č. 398/2009 Sb.:	Vyhovuje	OK
Poznámka: - Přechod pro chodce je umístěn v nároží křižovatky		

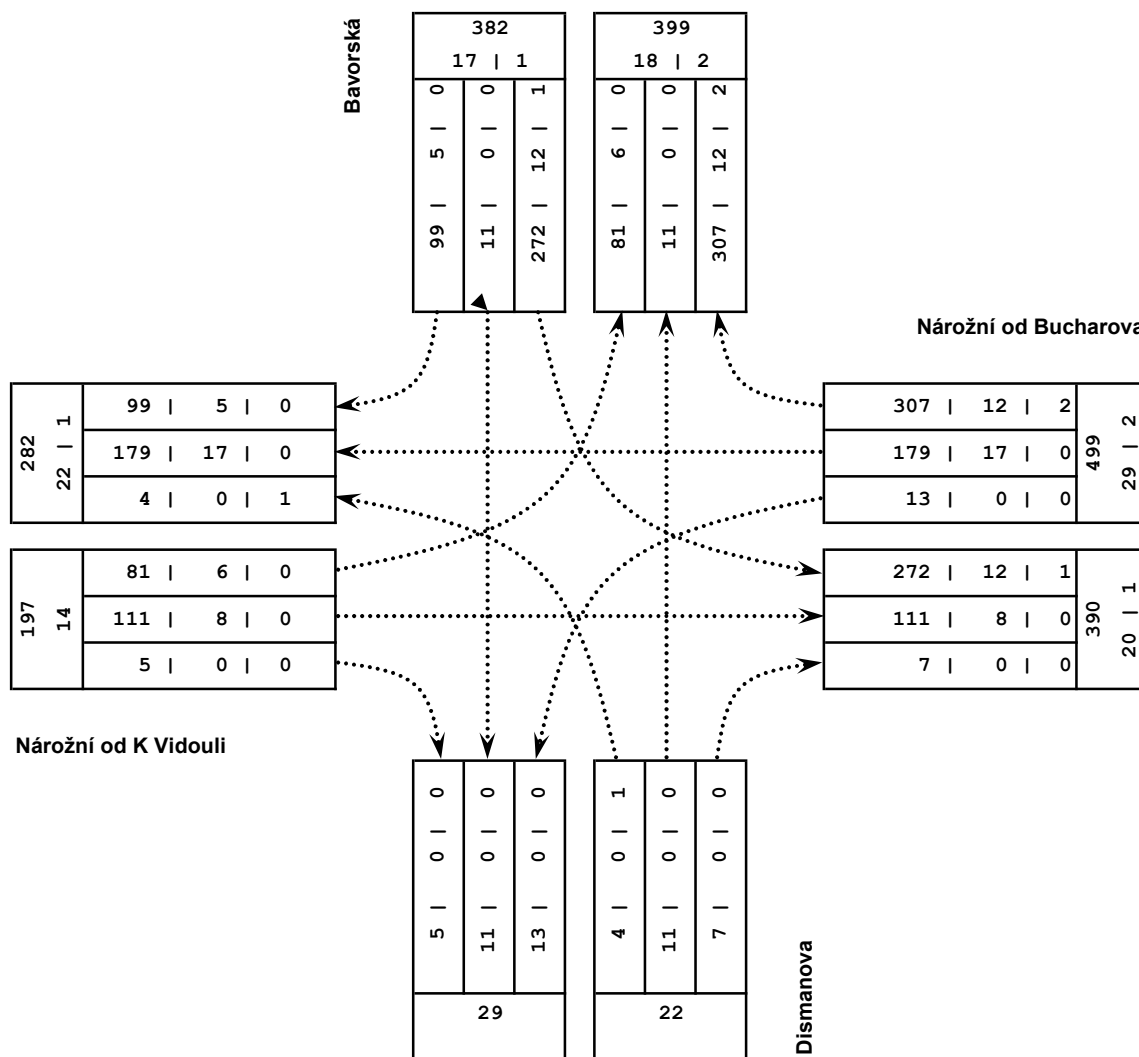
Západ: Nárožní	Popis	Posouzení
počet jízdnic pruhů	2+1	
rozhled chodec - vozidlo:	Vyhovuje	OK
rozhled vozidlo - vozidlo:	Neposuzováno - hlavní komunikace	
délka přechodu	3,7 m + 6,3 m	OK
soulad s Vyhláškou č. 398/2009 Sb.:	Vyhovuje	OK

Legenda: Vyhovuje

Nevyhovuje

Není optimální

GRAFIKON INTENZIT SSZ 5.669 Nárožní - Bavorská



SUMA VŠECH VJEZDŮ 1100 | 60 | 4

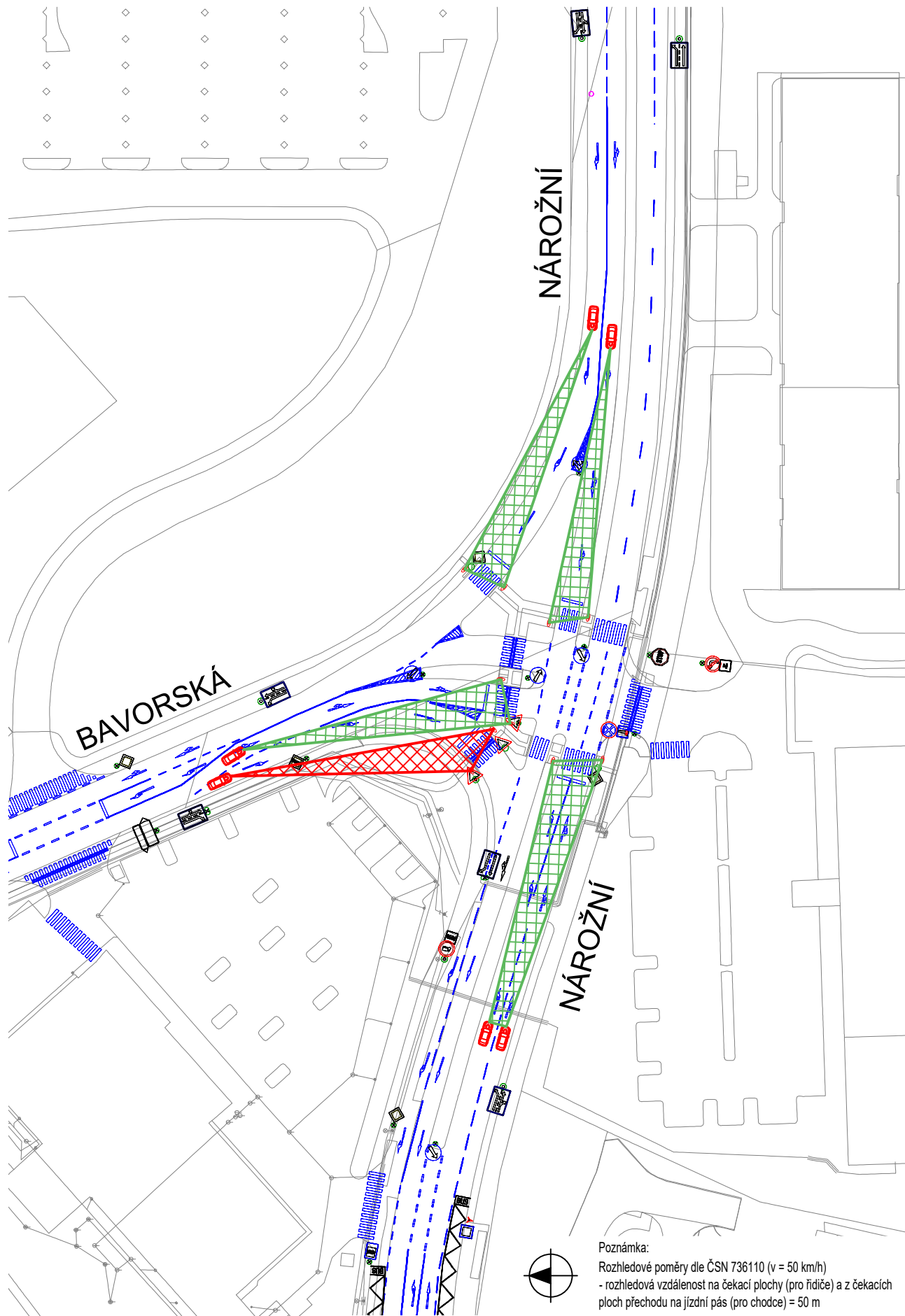
VŠECHNA | POMALÁ | TĚŽKÁ VOZIDLA

Období: špičková hodinová intenzita dopravy z měření dne 11.10.2017
 Grafikon zahrnuje jízdy autobusů MHD


Křižovatka: SSZ 5.669 Nárožní x Bavorská**Varianta výpočtu: měření ze dne 11.10.2017; stávající stav řazení**

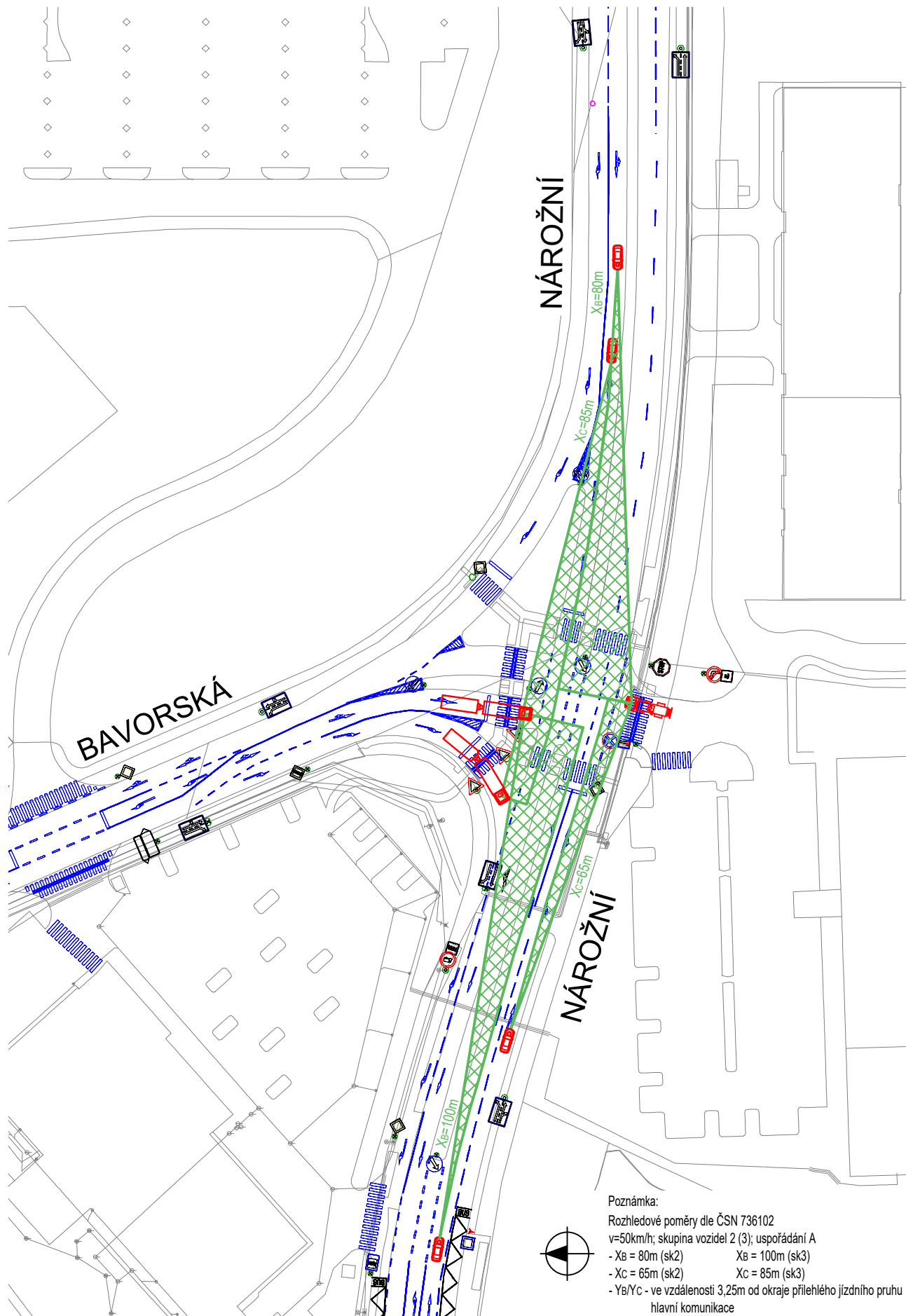
Vjezd	Směr	Intenzita				Kapacita C _n	Rezerva	Fronta N _{95%}	Zdržení t _w	Počet zast.	ÚKD
		OA	N+B	celk.	skladba						
		voz/h	voz/h	voz/h	pvoz/h						
Přednost: Vedlejší											
Bavorská	Vlevo	259	13	272	279	Spol. pruh					
	Přimo	11	0	11	11	Spol. pruh					
	Vpravo	94	5	99	102	993	891	5	4	35	A
	VL+PŘ	270	13	283	290	537	247	21	14	233	B
Přednost: Hlavní											
Nárožní od Bucharova	Vlevo	13	0	13	13	Spol. pruh					
	Přimo	162	17	179	188	Spol. pruh					
	Vpravo	293	14	307	315	1800	1485				
	VL+PŘ	175	17	192	201	1750	1549	5	2	3	A
Přednost: Stop na vjezdu											
Dismanova	Vlevo	3	1	4	5	Spol. pruh					
	Přimo	11	0	11	11	Spol. pruh					
	Vpravo	7	0	7	7	Spol. pruh					
	VL+PŘ+VP	21	1	22	23	452	429	0	8	22	A
Přednost: Hlavní											
Nárožní od K Vidouli	Vlevo	75	6	81	84	905	821	5	4	43	A
	Přimo	103	8	111	115	Spol. pruh					
	Vpravo	5	0	5	5	Spol. pruh					
	PŘ+VP	108	8	116	120	1800	1680				

Zdržení celkem 1,52 h; 5 s/voz**Počet zastavení celkem 336 voz/h; 31 % voz****Stanovená úroveň kvality dopravy křižovatky na hlavní komunikaci A****Stanovená úroveň kvality dopravy křižovatky na vedlejší komunikaci B**



Poznámka:
 Rozhledové poměry dle ČSN 736110 ($v = 50 \text{ km/h}$)
 - rozhledová vzdálenost na čekací plochy (pro řidiče) a z čekacích ploch přechodu na jízdní pás (pro chodce) = 50 m

Zpracoval Bc. Ondřej Kálal	Vedoucí DP Ing. Tomáš Havlíček, Ph.D.	Školní rok 2017-2018	Fakulta stavební ČVUT 	
Název přílohy: Rozhledové poměry pro přechody pro chodce Současný stav			Datum	12/2017
Křižovatka: SSZ 5.669 Nárožní x Bavorská			Měřítko	1:1000
			Příloha	13.C.1



Zpracoval Bc. Ondřej Kálal	Vedoucí DP Ing. Tomáš Havlíček, Ph.D.	Školní rok 2017-2018	Fakulta stavební ČVUT	
Název přílohy:	Rozhledové poměry v křižovatce Současný stav		Datum	12/2017
Křižovatka:	SSZ 5.669 Nárožní x Bavorská		Měřítko	1:1000
			Příloha	13.C.2



Obr. D54 – Rozhled sever – Bavorská



Obr. D55 – Rozhled západ – Nárožní



Obr. D56 – Rozhled východ – Nárožní, vpravo



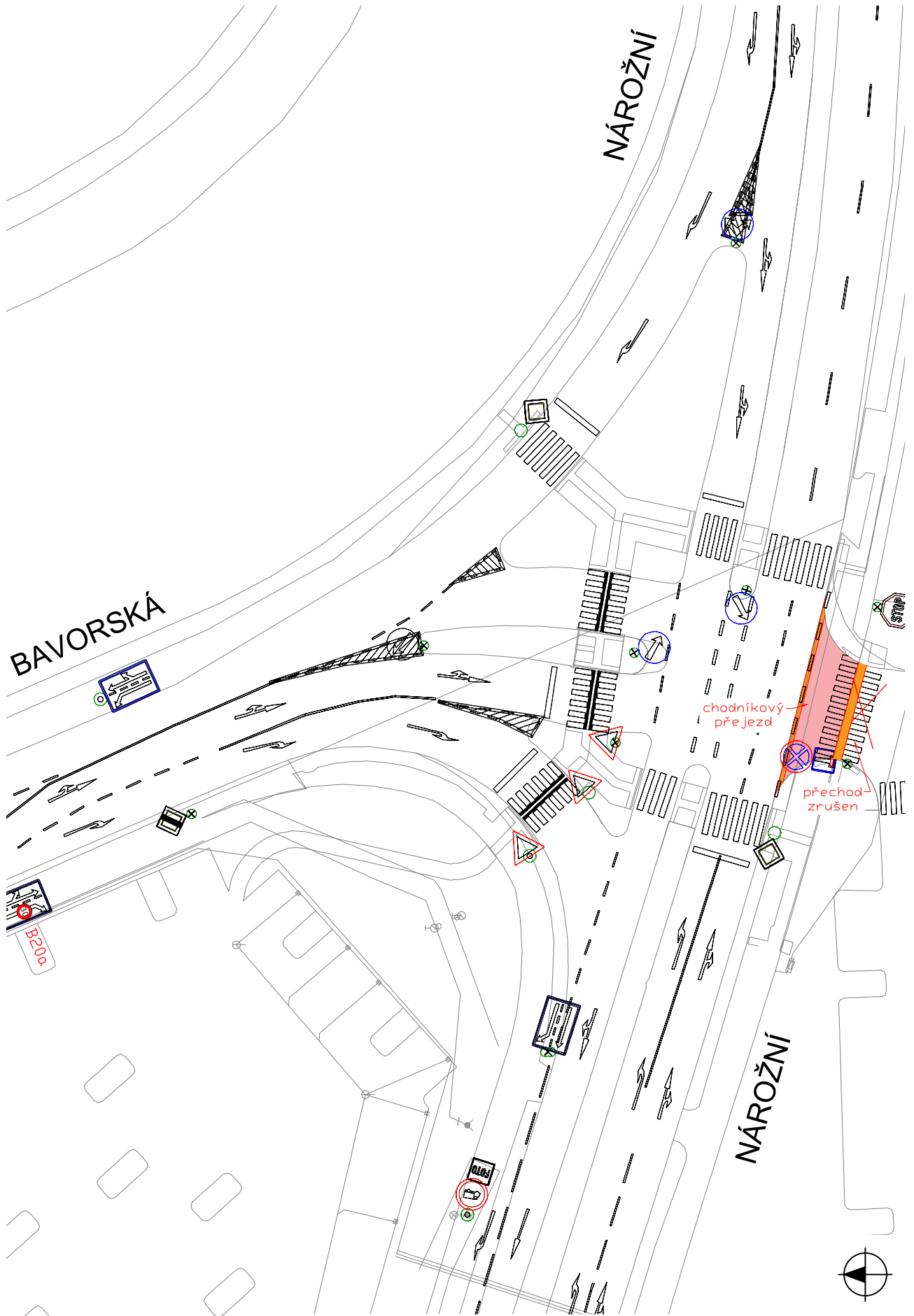
Obr. D57 – Rozhled východ – Nárožní, přímo/vlevo




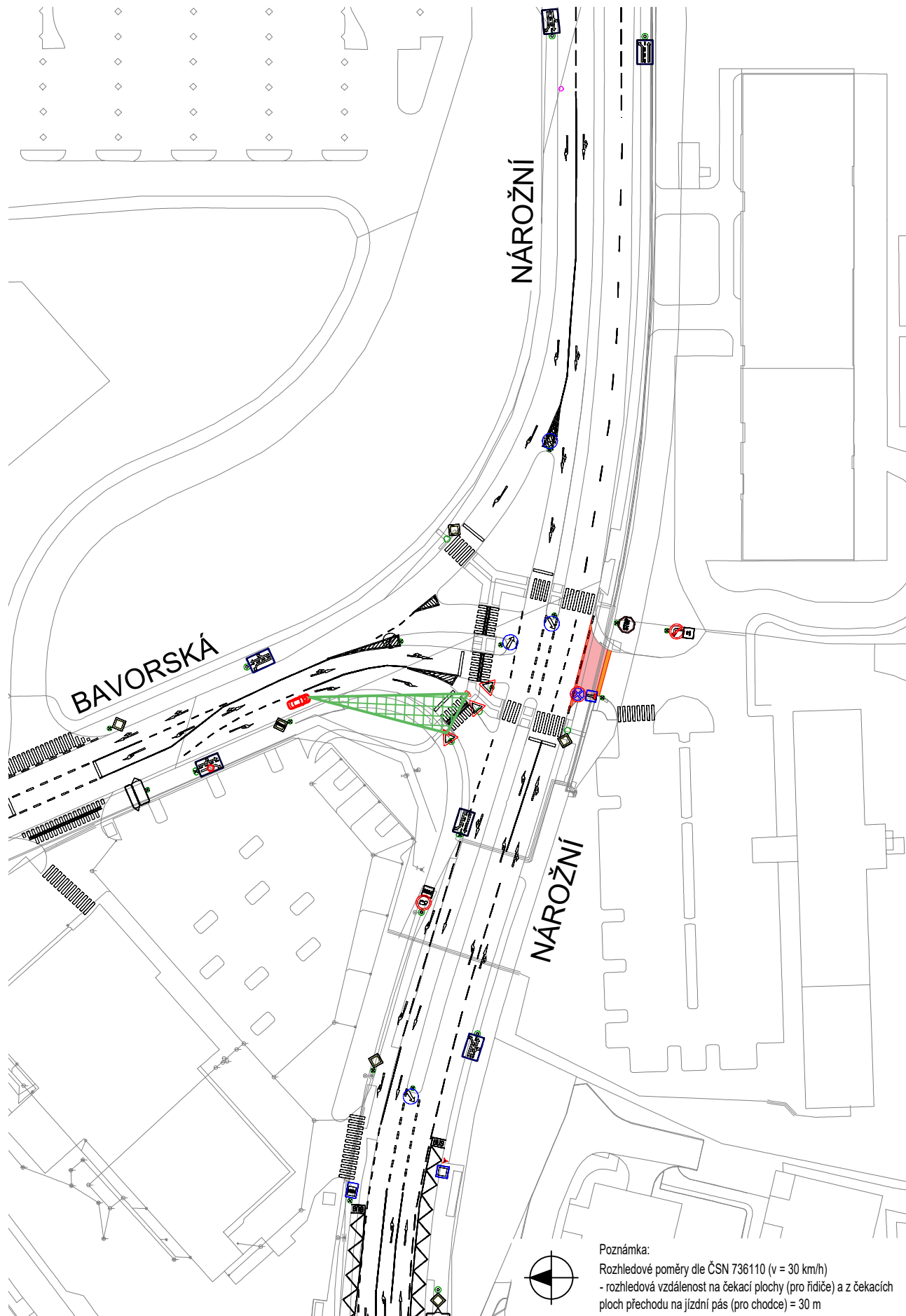
Obr. D58 – Přejech pro chodce, severní rameno



Obr. D59 – Přejech pro chodce, jižní rameno



Zpracoval Bc. Ondřej Káral	Vedoucí DP Ing. Tomáš Havlíček, Ph.D.	Školní rok 2017-2018	Fakulta stavební ČVUT 	
Název přílohy: Navrhované úpravy			Datum	12/2017
Křižovatka: SSZ 5.669 Nárožní x Bavorská			Měřítko	1:500
			Příloha	13.E.1



Poznámka:
 Rozhledové poměry dle ČSN 736110 ($v = 30 \text{ km/h}$)
 - rozhledová vzdálenost na čekací plochy (pro řidiče) a z čekacích ploch přechodu na jízdní pás (pro chodce) = 30 m

Zpracoval Bc. Ondřej Kálal	Vedoucí DP Ing. Tomáš Havlíček, Ph.D.	Školní rok 2017-2018	Fakulta stavební	
Název přílohy: Rozhledové poměry pro přechody pro chodce Navrhovaný stav			ČVUT	Datum 12/2017
Křížovatka: SSZ 5.669 Nárožní x Bavorská			Měřítko 1:1000	Příloha 13.E.3