

DEKPANEL


DEKPANEL®


MASIVNÍ DŘEVĚNÉ PANELE

DEKPANEL je masivní dřevěný panel určený pro nosnou konstrukci stěn bytových a občanských staveb. Panely DEKPANEL jsou vytvořeny ze tří (případně pěti) vrstev vzájemně kolmo orientovaných tloušťkově egalizovaných prken tl. 27 mm. Vrstvy prken jsou vzájemně propojeny vruty rozmístěnými v pravidelném rastru. Horní a dolní okraje panelů jsou opatřeny páskami, které panel chrání před povětrnostními vlivy.

Masivní dřevěné panely DEKPANEL jsou určeny pro nosné i nenosné konstrukce stěn rodinných, bytových a občanských staveb, ale i pro realizaci nástaveb a přístaveb ke stávajícím objektům.

Dřevěné masivní panely DEKPANEL se vyrábí v rozměrech až 3,5×12,5 m, což umožňuje vysokou variabilitu řešení staveb. Panely jsou na stavbu dodávány přesně opracované na CNC obráběcím centru s předem vyřezanými spoji, stavebními otvory a dalšími úpravami. Přesné opracování panelů usnadňuje a významně urychluje následnou montáž na staveništi.

Panely DEKPANEL jsou vyráběny v České republice. Výroba probíhá na počítačem

řízeném výrobním centru s patentovanou technologií. Kontrola kvality výroby je zajištěna pravidelným dohledem Notifikované osoby. Panely DEKPANEL jsou vybaveny certifikátem výrobku a všemi dokumenty potřebnými k prodeji na území České republiky.

DEKPANEL – KONSTRUKČNÍ VARIANTY

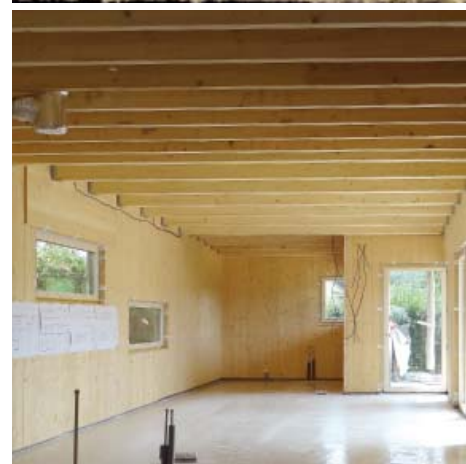
Panely DEKPANEL jsou vyráběny v několika konstrukčních variantách podle účelu použití v konstrukci. Základní třívrstvý panel tloušťky 81 mm je určen pro vnitřní stěny. Panel pro obvodové stěny je opatřen vzduchotěsnicí fólií integrovanou pod vnější vrstvu prken (min. Sd=4,45 m). Panel je po obvodu a v místě otvorů opatřen páskou, která kromě ochrany panelu před povětrnostními vlivy slouží i k vzduchotěsnému napojení prvků mezi sebou. V případě požadavku na pohledovou úpravu povrchu je možné vnější vrstvu prken nahradit palubkami nebo masivní dřevěnou lepenou deskou (biodeskou). Případně je možné k základnímu panelu tl. 81 mm biodesku ve výrobě přikotvit. Vznikne tak pohledový panel tl. 108 mm. Pro silně staticky namáhané stěny lze použít pětivrstvý panel tl. 135 mm.

Tabulka 01 | DEKPANEL – vybrané konstrukční varianty

Název	Použití	Poznámka
DEKPANEL D 81	Vnitřní stěny	Základní panel. Možno použít i na obvodové stěny bez požadavku na vzduchotěsnost (sklady)
DEKPANEL D 135		
DEKPANEL D 81 F	Obvodové stěny	Panel s integrovanou vzduchotěsnicí fólií*
DEKPANEL D 135 F		
DEKPANEL D 81 B	Vnitřní stěny	Panel s jednou vrstvou prken nahrazenou biodeskou**
DEKPANEL D 135 B		
DEKPANEL D 81 S	Vnitřní stěny	Panel s vyšší statickou únosností
DEKPANEL D 81 P	Vnitřní stěny	Panel s jednou vrstvou prken nahrazenou palubkami
DEKPANEL D 81 PF	Obvodové stěny	Panel s jednou vrstvou prken nahrazenou palubkami a s integrovanou vzduchotěsnicí fólií*
DEKPANEL D 81 BF	Obvodové stěny	Panel s jednou vrstvou prken nahrazenou biodeskou** a s integrovanou vzduchotěsnicí fólií*
DEKPANEL D 108 B	Vnitřní stěny	Čtyřvrstvý panel s biodeskou**
DEKPANEL D 108 BF	Obvodové stěny	Čtyřvrstvý panel s biodeskou** a s integrovanou vzduchotěsnicí fólií*

* Standardně dodávaná fólie o min. Sd = 4,45 m. Fólie je integrovaná pod první vrstvou prken od exteriéru

** Biodeska – pohledový dřevěný lepený panel



DEKPANEL



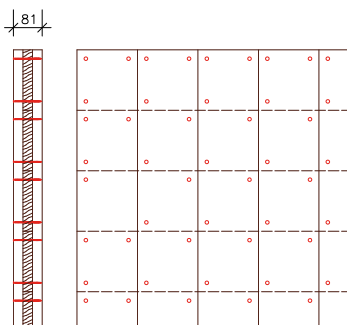
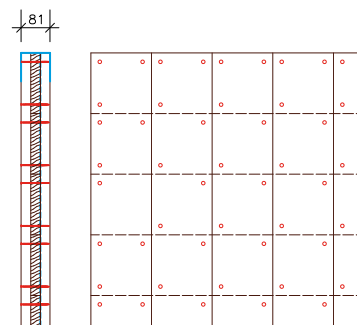
01



02



03

Konstrukční prvek
 třívrstvý DEKPANEL D 81

Konstrukční prvek
 třívrstvý DEKPANEL D 81 F se vzduchotěsnicí vrstvou
 vloženou pod vnější vrstvu prken (standardně dodávaná
 fólie tl. 0,25 mm; $s_0 \geq 4,45$ m) po obvodu opatřen páskou
 pro vzduchotěsné napojení prvků mezi sebou.

DEKPANEL – PRINCIP MONTÁŽE

Panely DEKPANEL se u stěn v 1. NP ukládají do maltového lože (výplňová malta FERMACELL) na izolovanou podkladní konstrukci. Panely se přišroubují nebo přibíjí hřebíky k ocelovým úhelníkům, které jsou nakotveny do podkladní konstrukce. Poloha panelů se provizorně zajišťuje vzpěrami. Stěnové panely dalších podlaží se ukládají na zaklopenou stropní konstrukci. Jednotlivé panely se ve svislých stycích spojují vruty.

Vzájemné propojení vzduchotěsnicích fólií jednotlivých obvodových panelů, stejně jako napojení na navazující konstrukce se zajišťuje těsnicími páskami a tmely. Stropní nosníky a krokve se připojují rybinovým spojem k trámu připevněnému k panelu nebo do takzvaných trámových botek. Obvodové panely je možné z exteriéru opatřit kontaktním zateplovacím systémem nebo provětrávanou fasádou. V interiéru je možné na panely provést například sádkartonový obklad.

Tabulka 03 | Technické parametry panelů DEKPANEL

Označení panelu	Tl. [mm]	Požární odolnost	Charakteristická hodnota svislé únosnosti [kN/bm]		Charakteristická hodnota vodorovné výztužné únosnosti kN/bm]	Laboratorní hodnota vzduchové neprůzvučnosti [dB]
			bez zatížení větrem (vnitřní panel)	při zatížení větrem (vnější panel)		
DEKPANEL D 81	81	REI 30 ¹⁾	61,056	42,167	12,917 ³⁾	38
DEKPANEL D 81 S	81	REI 30 ¹⁾	91,84	72,41	12,917 ³⁾	38
DEKPANEL D 135	135	REI 30 ¹⁾	177,72	146,85	12,917 ³⁾	-
DEKPANEL D 108 B	108	REI 60 ²⁾	61,056	42,167	12,917 ³⁾	-

Poznámka:

1) Platí pro: maximální zatížení stěny 30 KN/m²; maximální výšku nepřerušené stěny 3 m.

2) Platí pro: maximální zatížení stěny 35 KN/m²; maximální výšku nepřerušené stěny 3 m.

3) Uvedené hodnoty únosností jsou platné pro panely o výšce max. 3 m. Zatížení větrem pro únosnost vnějšího panelu je uvažováno pro podmínky: větrná oblast II, kategorie terénu III, výška nad terénem do 10 m.

Případné použití vzduchotěsnicích fólií (F) nemá negativní vliv na parametry uvedené v tabulce 3.

01 | Osazování DEKPANELU na základovou desku

02 | Montáž stěn domu z DEKPANELU

03 | Osazování konstrukce krovu na nosný systém DEKPANEL

KONTAKTY

DEK STAVEBNINY

ATELIER
DEK

 Informace jsou platné k datu vydání dokumentu.
 AKTUÁLNÍ VERZE DOKUMENTU JE VYSTAVENA NA WWW.DEK.CZ
Stavebniny DEK – pobočky a technická podpora

 BENEŠOV
 BEROUN
 BLANSKO
 BRNO
 BŘECLAV
 ČESKÁ LÍPA
 Č. BUDĚJOVICE Litvínovice
 Č. BUDĚJOVICE Hrdějovice
 DĚČÍN
 FRÝDEK-MÍSTEK
 HAVÍŘOV
 HODONÍN
 HRADEC KRÁLOVÉ

 CHEB
 CHOMUTOV
 CHRUDIM
 JIČÍN
 JIHLAVA
 JINDŘICHŮV HRADEC
 KARLOVY VARY
 KARVINÁ
 KLADNO
 KOLÍN
 LIBEREC
 LOVOŠICE
 MĚLNÍK

 MLADÁ BOLESLAV
 MOST
 NOVÝ JIČÍN
 OLOMOUC
 OPAVA
 OSTRAVA
 PARDUBICE
 PELHŘIMOV
 PÍSEK
 PLZEŇ Černice
 PLZEŇ Jateční
 PRAHA Hostivař
 PRAHA Vestec

 PRAHA Zličín
 PRACHATICE
 PROSTĚJOV
 PŘEROV
 PŘÍBRAM
 SOKOLOV
 STARÉ MĚSTO U UH
 STRAKONICE
 SVITAVY Olomoucká
 SVITAVY Olbrachtova
 ŠUMPERK
 TÁBOR
 TEPLICE

 TRUTNOV
 TŘEBÍČ
 TŘINEC
 ÚSTÍ NAD LABEM
 ÚSTÍ NAD ORLICÍ
 VALASSKÉ MEZIRŽÍČÍ
 ZLÍN Louky
 ZLÍN Příluky
 ZNOJMO

Stavebniny DEK – zákaznické centrum

 510 000 100
stavebniny@dek.cz
ATELIER DEK – technická podpora

 Tiskafská 10/257
 108 00 Praha 10
 tel.: 234 054 284
 fax: 234 054 291
 www.atelier-dek.cz