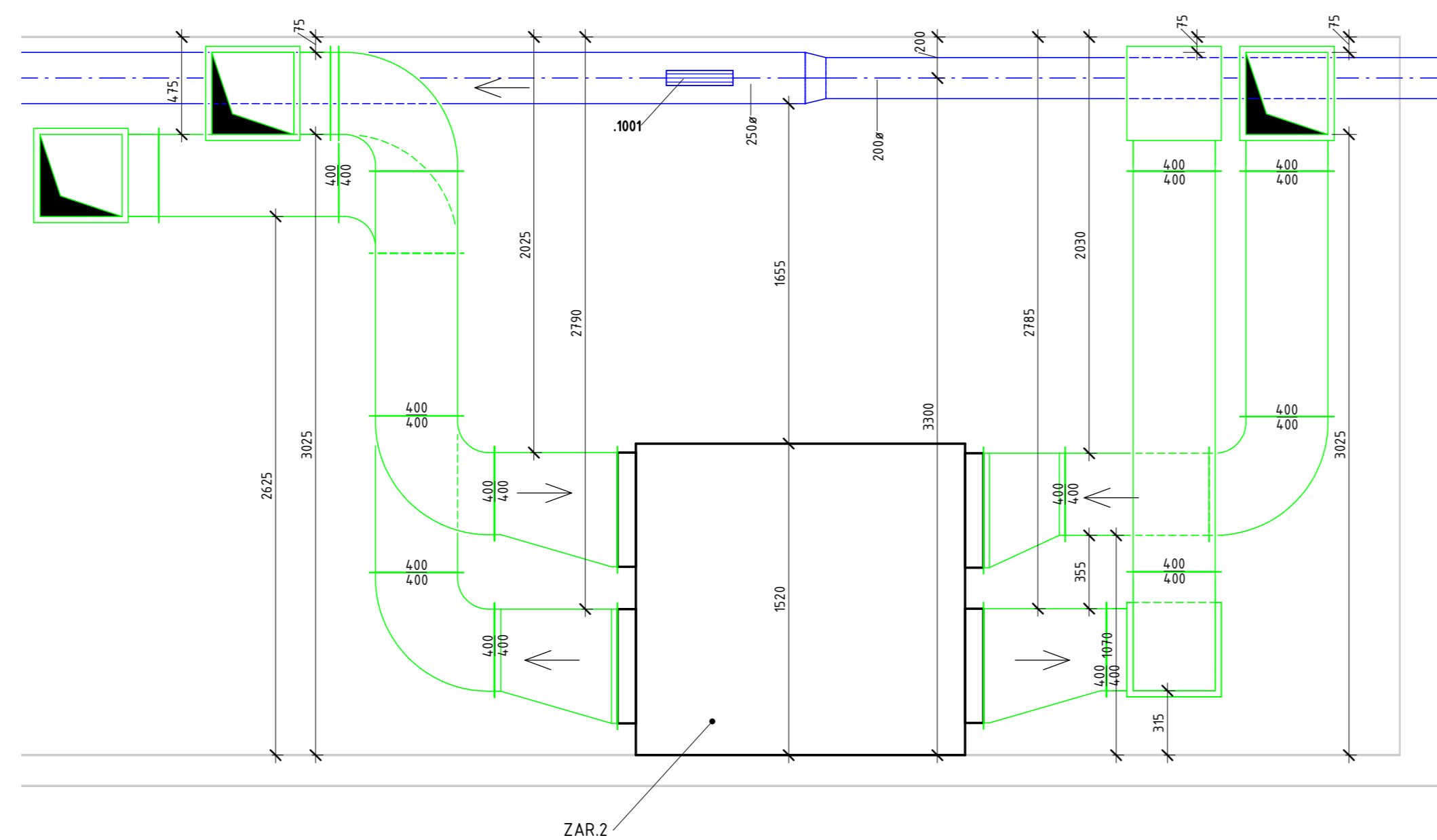
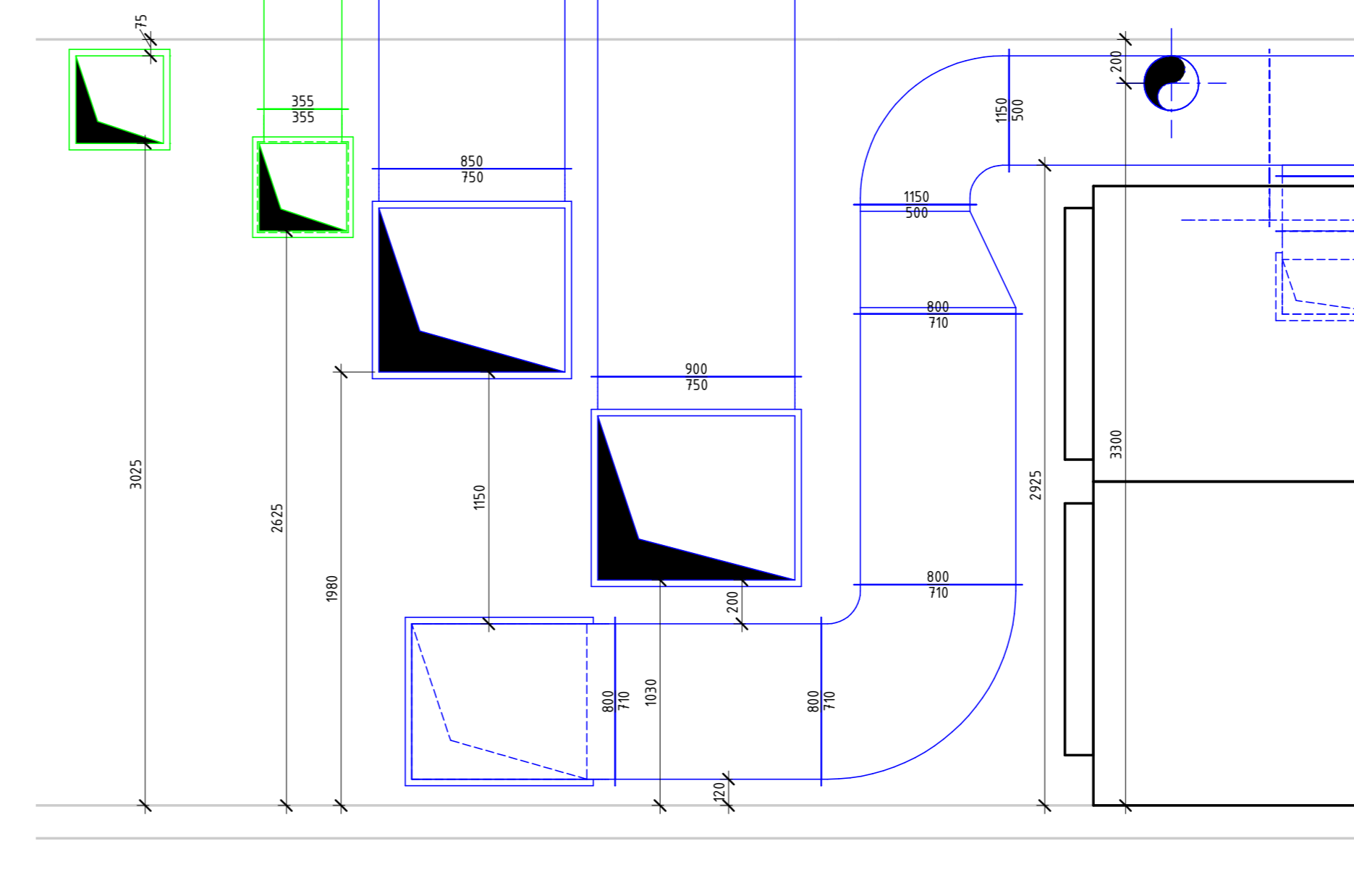


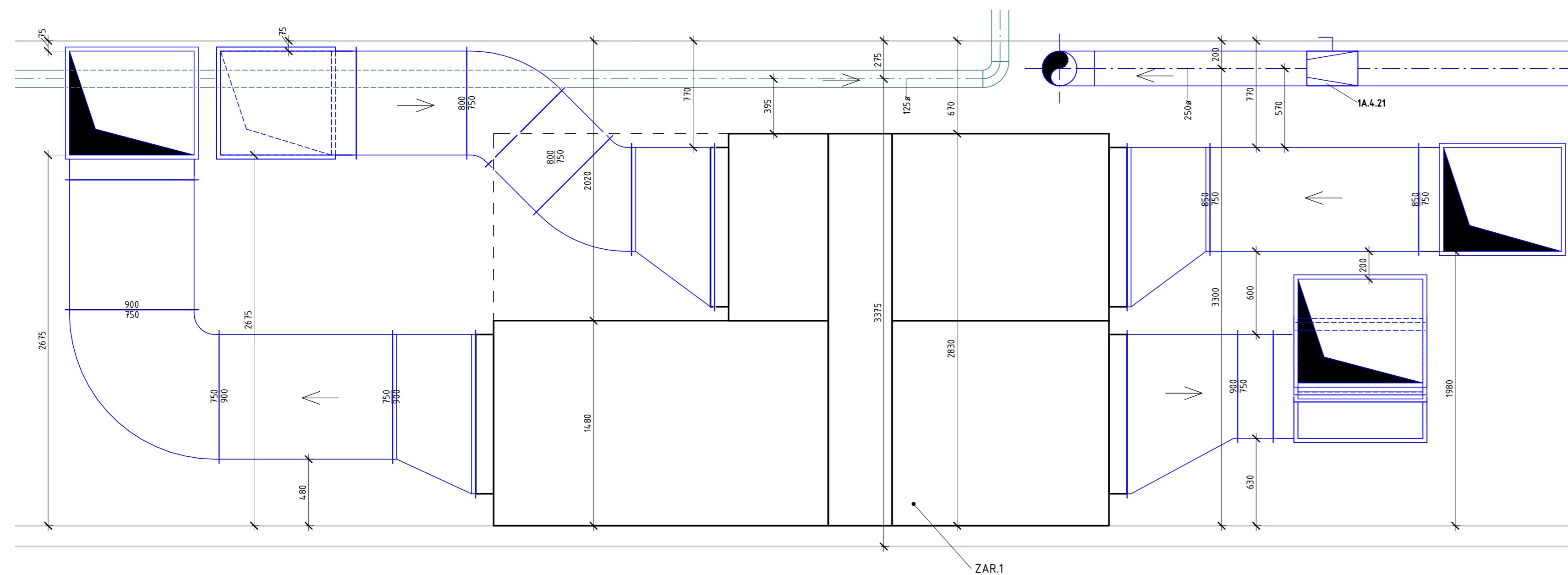
REZ 39
M 1 : 25



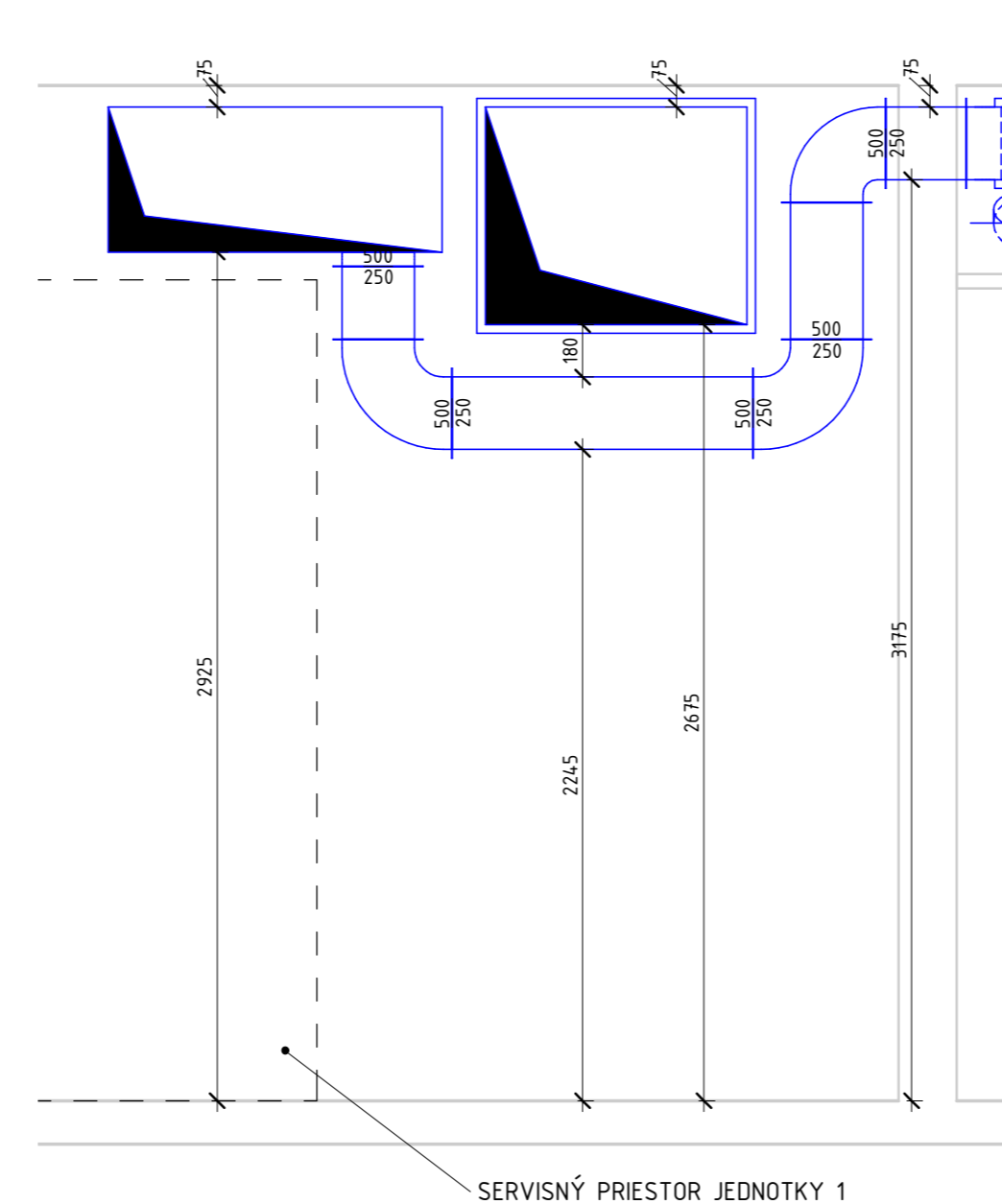
REZ 43
M 1 : 25



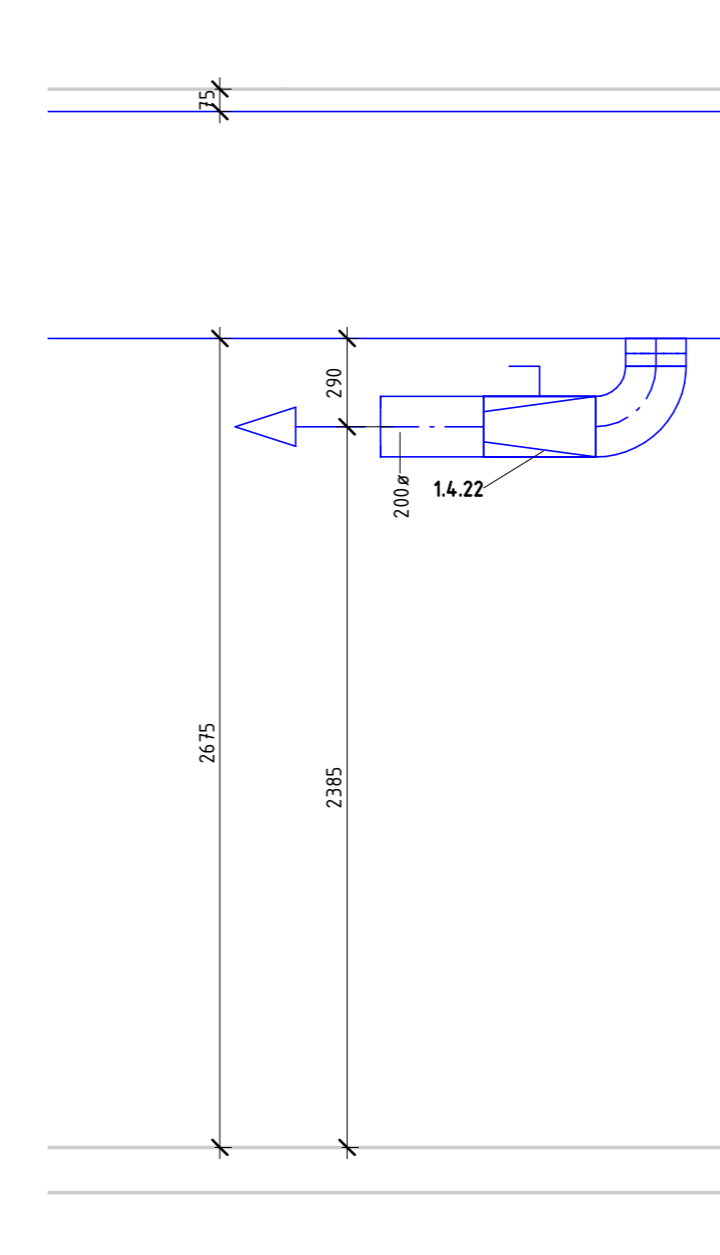
REZ 40
M 1 : 25



REZ 41
M 1 : 25



REZ 42
M 1 : 25



LEGENDA

- MNOŽSTVO VZDUCHU - PRÍVOD
- MNOŽSTVO VZDUCHU - ODVOD
- ŠTVORHRANNÉ POTRUBIE - POZNK
- KRUHOVÉ SPIRO POTRUBIE - POZNK
- OHYBNÉ FLEXO POTRUBIE
- PRÍVODNÝ/ODVODNÝ ANEMOSTAT
- PRÍVODNÝ/ODVODNÝ TANEROVÝ VENTIL
- PRÍVODNÁ/ODVODNÁ DISTRIBUČNÁ MREŽKA
- TLNÉ HLUKU KRUHOVÝ
- TLNÉ HLUKU ŠTVORHRANNÝ KULISOVÝ PRÍBLY/OBLÚK
- REGULÁTOR PRETOKU VAV/CAV
- PODSTROPNÁ FCU JEDNOTKA
- KAZETOVÁ FCU JEDNOTKA
- DVEROVÁ/STĚNOVÁ MREŽKA
- SMER PRŮJEDNA VZDUCHU V POTRUBÍ

POZNÁMKA

VŠEKY POTRUBÍ SÚ KŮTOVANÉ KU STROPU PRÉLŮCHÁZÉJÚCEHO PODLAŽIA. VŠEKY ŠTVORHRANNÉ POTRUBIA SÚ KŮTOVANÉ NA HORNŮ HRANU POTRUBIA. VŠEKY KRUHOVÉ POTRUBIA NA OS.

TENTO PROJEKT NERIEŠI ROZVODY VZDUCHOTECHNIKY V KUCHYNI NA 1NP

PRI TVORBE PRESTŮPOV PRE ROZVODY VZDUCHOTECHNIKY JE NUTNÉ TIETO PRESTŮPY REALIZOVAŤ O 50MM SYMETRIKY VÁŽŠE NA KAŽDŮ STRANU AKO JE HENDVITÝ ROZMĚR POTRUBIA. ULOŽENÉ POTRUBIA MUSÍ BYŤ REALIZOVANÉ AKO PRUŽNÉ TAK, ABY SA OHYBNÉ A VIBRÁČE NEPRENÁŠALI DO STAVENNEJ KONŠTRUKCIE. VŠEKY KONCOVÉ PRVKY MUSIA BYŤ NA PODNÉ POMOCOU OHYBNÉHO FLEXI POTRUBIA S ŮTLMOM HLUKU.

Spracoval:	Vešci DP:	Šk. rok:	FAKULTA STAVĚNÍ
Bc. Vladimír KONTUL Ing. D. Adamovský, Ph.D.		2017/2018	ČVUT
Predmet:	125DPM		
Název úlohy:	Analýza postupů BIM v projektu vzduchotechniky zpracovaném nástrojem Revit		
Název výkresu:	Strojovňa VZT		
			Číslo: 71298 Mierka: 1:25 Z. v. 4