

KOMBINOVANÝ KONSTRUKČNÍ SYSTÉM

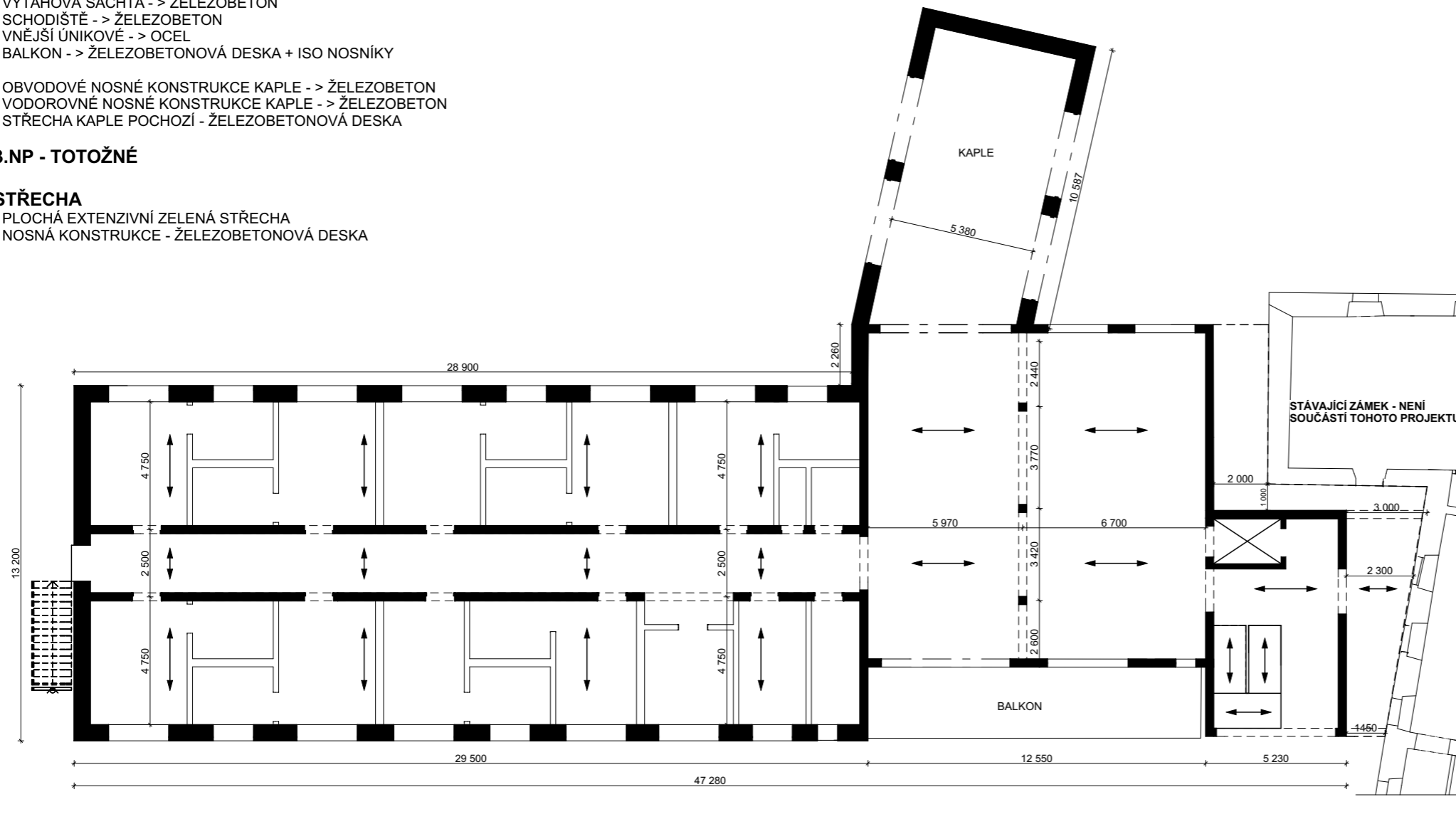
2.NP_1:200

- OBVODOVÉ NOSNÉ KONSTRUKCE:
 UBYTOVACÍ ČÁST -> KERAMICKÉ ZDIVO
 STŘEDOVÁ ČÁST -> ŽELEZOBETON
- VNITŘNÍ NOSNÉ KONSTRUKCE -> KERAMICKÉ ZDIVO / ŽB SLOUPY
- VNITŘNÍ NENOSNÉ KONSTRUKCE -> KERAMICKÉ ZDIVO
- VODOROVNÉ NOSNÉ KONSTRUKCE -> ŽELEZOBETON
- VÝTAHOVÁ ŠACHTA -> ŽELEZOBETON
- SCHODIŠTĚ -> ŽELEZOBETON
- VNĚJŠÍ ÚNIKOVÉ -> OCEL
- BALKON -> ŽELEZOBETONOVÁ DESKA + ISO NOSNÍKY
- OBVODOVÉ NOSNÉ KONSTRUKCE KAPLE -> ŽELEZOBETON
- VODOROVNÉ NOSNÉ KONSTRUKCE KAPLE -> ŽELEZOBETON
- STŘECHA KAPLE POCHOZÍ - ŽELEZOBETONOVÁ DESKA


3.NP - TOTOŽNÉ

STŘECHA

- PLOCHÁ EXTENZIVNÍ ZELENÁ STŘECHA
- NOSNÁ KONSTRUKCE - ŽELEZOBETONOVÁ DESKA



±0,000 = 276 m.n.m. (BPV)

Vypracoval: Bc. Antonín Švehla	Konzultantka statické části: Ing. Hana Hanzlová, CSc.	ČVUT V PRAZE FAKULTA STAVEBNÍ 	
Obor:	Konstrukce pozemních staveb		
Katedra:	Katedra konstrukcí pozemních staveb (K124)		
Téma diplomové práce: DOMOV SE ZVLÁŠTNÍM REŽIMEM - HORNÍ POČERNICE		Datum:	2017 / 2018
Část:	STAVEBNĚ - KONSTRUKČNÍ ŘEŠENÍ	Měřítko:	Č.přílohy:
Název přílohy:	KONSTRUKČNÍ SYSTÉM 2./3.NP	1:200	D.1.2.3.