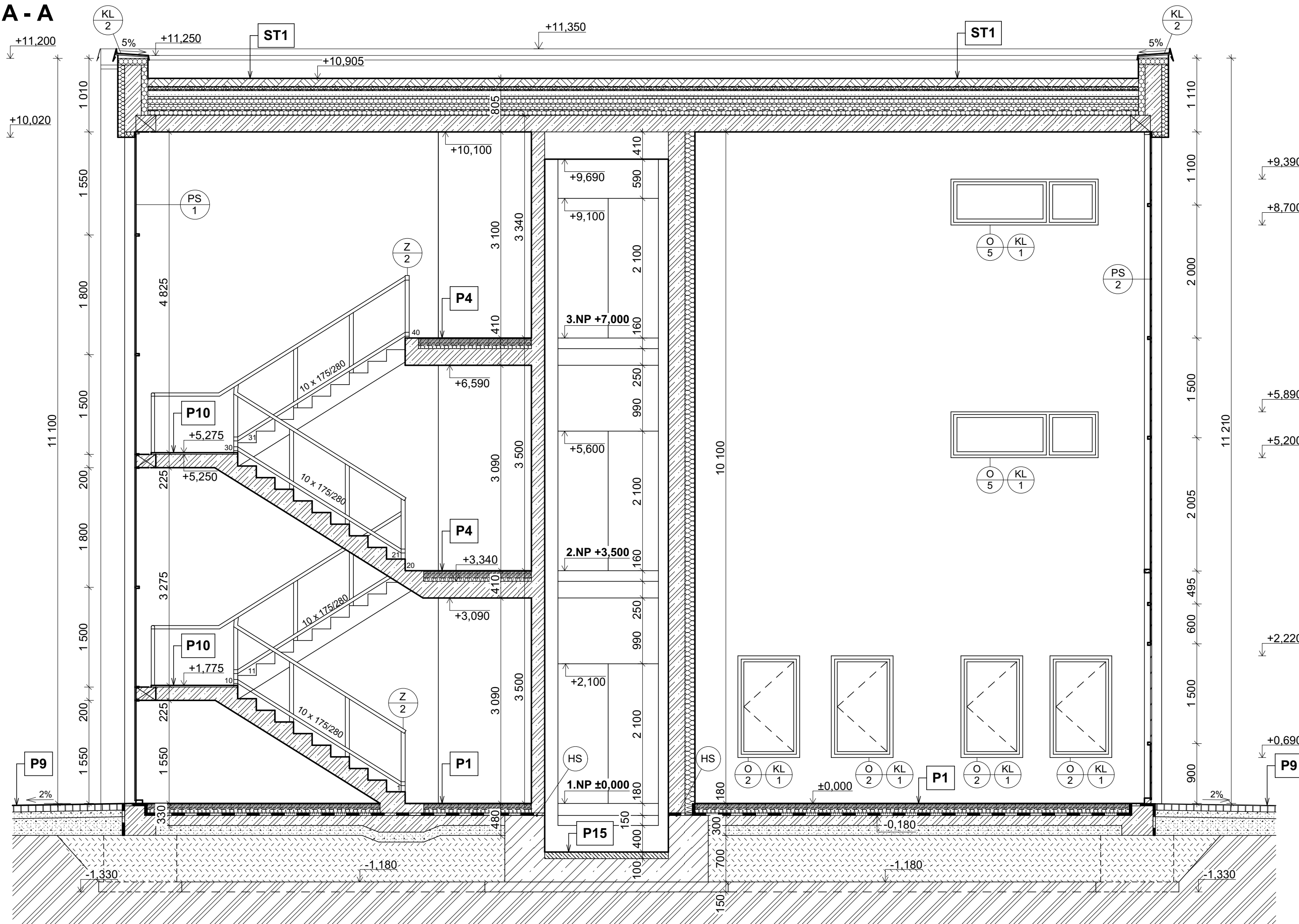


# ŘEZ A - A

1:50



## LEGENDA MATERIÁLŮ

- ŽELEZOBETONOVÁ STĚNA, BETON C25/30 - XC1 - Dmax 16-32
- ZÁKLADOVÉ KONSTRUKCE - BETON VYTUŽENÝ C20/25 - X0
- KONTAKTNÍ ZATEPLOVACÍ SYSTÉM S IZOLANTEM Z MINERÁLNÍ PLSTI ISOVER NF 333, TL. 200 mm
- EXTRUDOVANÝ POLYSTYREN STYRODUR 3035 CS
- EXTRUDOVANÝ POLYSTYREN XPS DEK PERIMETR, TL.100mm
- ZEMINA NASYPANÁ
- ZEMINA PŮVODNÍ
- ŽULOVÉ KOSTKY
- HYDROOŠEV OPTIGREEN (SMĚS BYLIN, TRAV)
- HUTNĚNÝ ŠTĚRKOVÝ PODSYP 16 - 32
  
- OBVODOVÝ PLÁŠT S5 CELKOVÉ TLOUŠTKY 460 mm**
  - VNITŘNÍ ŠTĚRKOVÁ OMÍTKA TL. 5 mm
  - ŽELEZOBETONOVÁ STĚNA, BETON C25/30 - XC1 - Dmax 16-32 TL. 250 mm
  - KONTAKTNÍ ZATEPLOVACÍ SYSTÉM S IZOLANTEM Z MINERÁLNÍ PLSTI ISOVER NF 333 TL. 200 mm
  - TENKOVRSŤVÁ OMÍTKA - SILIKONTOP K 1,5 TL. 5 mm

- KLEMPÍŘSKÉ PRVKY, TYP xx (VIZ POZN.)
- PROSKLENÁ STĚNA (JANSEN)
- ZÁBRADLÍ TYPU xx
- SKLADBA PODLAHY ČÍSLO x VIZ PŘÍLOHA SKLADBY KONSTRUKCÍ
- OKNO TYPU xx (VIZ POZN.)
- SKLADBA STŘECHY ČÍSLO x VIZ PŘÍLOHA SKLADBY KONSTRUKCÍ
- HYDROIZOLAČNÍ ŠTĚRKA SOUDAL 1K

### POZNÁMKY:

- VEŠKERÉ OCELOVÉ PRVKY A PŘEKLADY BUDOU POZINKOVÁNY A OPATŘENY DVOJNÁSOBNÝM NÁTĚREM
- SKLADBY KONSTRUKCÍ VIZ SAMOSTATNÁ PŘÍLOHA D.1.1.22. SKLADBY KONSTRUKCÍ
- NÁTĚR ODOLNÝ OLEJI BUDE V MÍSTNOSTECH 1.18 APLIKOVÁN NA PODLAHU A PŘILEHLÉ STĚNY S VYTAŽENÍM DO VÝŠE 200mm
- KLEMPÍŘSKÉ PRVKY: TITANZINKOVÝ PLECH RHEINZINK PŘEDZVĚTRALÝ, MODROŠEDÝ
- PRVKY O/xx: OKNA HLINÍKOVÁ REYNAERS JEDNOKŘÍDLÉ OTEVÍRAVÉ A SKLOPNÉ, SYSTÉM CS 86-HI GASKET OPTION A

### ROZMĚRY NUTNO OVĚŘIT PŘEMĚŘENÍM NA STAVBĚ!

±0,000 = 276 m.n.m. (BPV)

Vypracoval:	Bc. Antonín Švehla	Vedoucí diplomové práce	<b>ČVUT V PRAZE FAKULTA STAVEBNÍ</b> 	
Obor:	Konstrukce pozemních staveb		Ing. Lenka Hanzalová, Ph.D.	
Katedra:	Katedra konstrukcí pozemních staveb (K124)			
Téma diplomové práce:	<b>DOMOV SE ZVLÁŠTNÍM REŽIMEM - HORNÍ POČERNICE</b>		Datum:	2017 / 2018
Část:	ARCHITEKTONICKO - STAVEBNÍ ŘEŠENÍ		Měřítka:	Č.přílohy:
Název přílohy:	<b>ŘEZ A - A</b>		<b>1:50</b>	<b>D.1.1.9.</b>