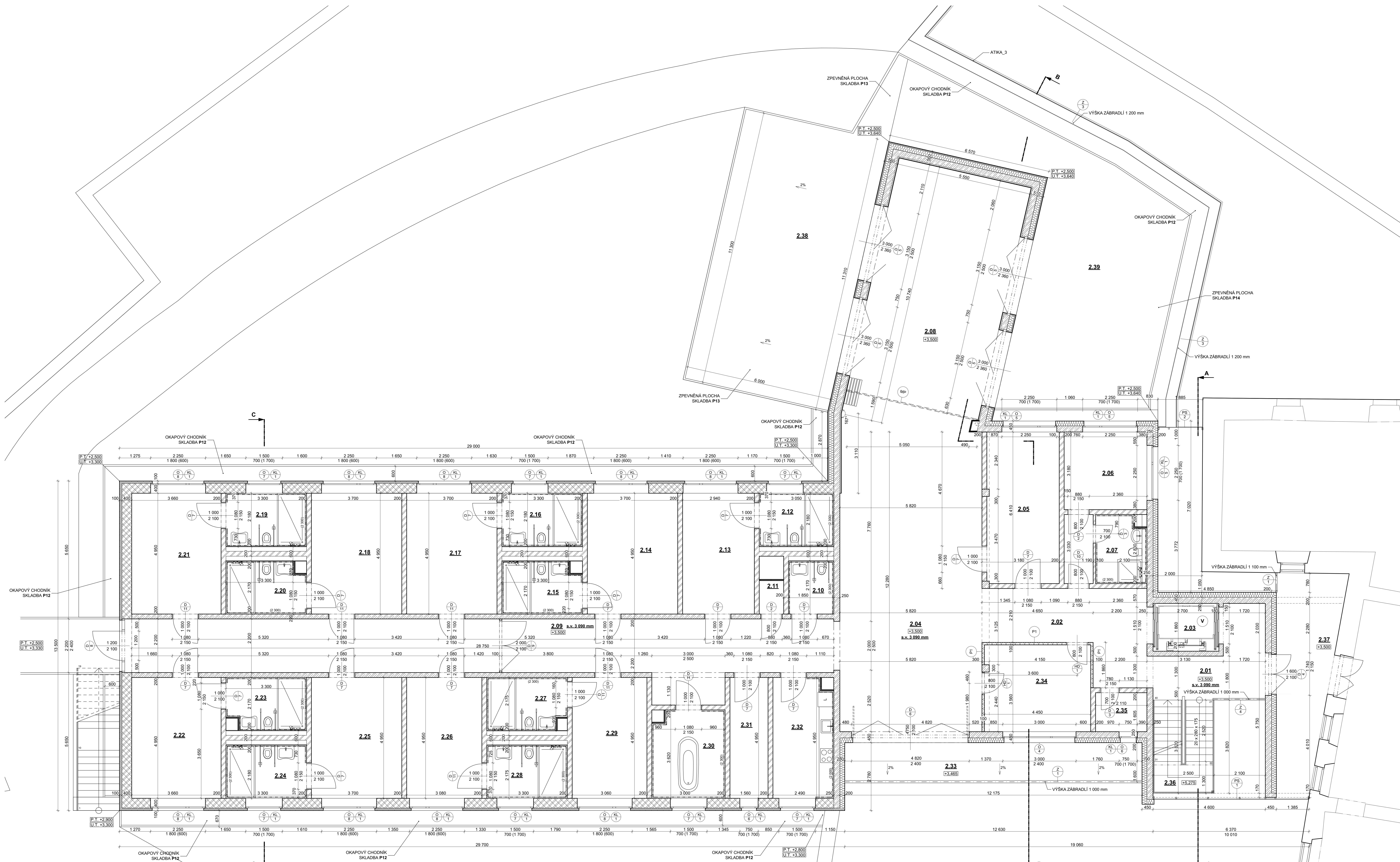


PŮDORYS 2.NP

1:50



Č.	NÁZEV MÍSTNOSTI	PLOCHA (m ²)	SKLADBA PODLAHY	POVRCHOVÁ ÚPRAVA
2.01	SOŠODIŠTĚ	12,37	P4	EPOX + PŘECETIGI NÁTER
2.02	CHODBA	17,04	P4	EPOX + PŘECETIGI NÁTER
2.03	VÝTĚH	4,65	P15	OLEJNÝZOROVÝ NÁTER
2.04	CHODBA S POKLÉDEKOVÝM MÍSTNOST	70,79	P4	EPOX + PŘECETIGI NÁTER
2.05	PŘÍPRAVA JÍDLA	20,32	P4	EPOX + PŘECETIGI NÁTER
2.06	PRÁKOVÝŠTĚ OŠETŘOVATELEK	18,31	P4	EPOX + PŘECETIGI NÁTER
2.07	KOUPELNA	5,76	P7	KERAMICKÁ DLÁŽBA
2.08	KAPLEŽIMNÍ ZAHŘADKA	61,58	P5	PŘEKENÁ PODLAHA
2.09	CHODBA	67,27	P2	EPOX + PŘECETIGI NÁTER
2.10	WC	4,52	P7	KERAMICKÁ DLÁŽBA
2.11	SKLAD	2,34	P1	EPOX + PŘECETIGI NÁTER
2.12	KOUPELNA	6,66	P3	KERAMICKÁ DLÁŽBA
2.13	JEDNOLŮŽKOVÝ POKOJ	14,65	P2	EPOX + PŘECETIGI NÁTER
2.14	DVOULŮŽKOVÝ POKOJ	18,31	P2	EPOX + PŘECETIGI NÁTER
2.15	KOUPELNA	7,16	P3	KERAMICKÁ DLÁŽBA
2.16	KOUPELNA	7,19	P3	KERAMICKÁ DLÁŽBA
2.17	DVOULŮŽKOVÝ POKOJ	18,31	P2	EPOX + PŘECETIGI NÁTER
2.18	DVOULŮŽKOVÝ POKOJ	18,31	P2	EPOX + PŘECETIGI NÁTER
2.19	KOUPELNA	7,19	P3	KERAMICKÁ DLÁŽBA
2.20	KOUPELNA	7,16	P3	KERAMICKÁ DLÁŽBA
2.21	DVOULŮŽKOVÝ POKOJ	18,32	P2	EPOX + PŘECETIGI NÁTER
2.22	DVOULŮŽKOVÝ POKOJ	18,32	P2	EPOX + PŘECETIGI NÁTER
2.23	KOUPELNA	7,19	P3	KERAMICKÁ DLÁŽBA
2.24	KOUPELNA	7,19	P3	KERAMICKÁ DLÁŽBA
2.25	DVOULŮŽKOVÝ POKOJ	18,31	P2	EPOX + PŘECETIGI NÁTER
2.26	JEDNOLŮŽKOVÝ POKOJ	15,25	P2	EPOX + PŘECETIGI NÁTER
2.27	KOUPELNA	7,43	P3	KERAMICKÁ DLÁŽBA
2.28	KOUPELNA	7,32	P3	KERAMICKÁ DLÁŽBA
2.29	JEDNOLŮŽKOVÝ POKOJ	15,25	P2	EPOX + PŘECETIGI NÁTER
2.30	SPOJEDNÁ KOUPELNA	10,96	P3	KERAMICKÁ DLÁŽBA
2.31	SKLADNÍK	7,77	P1	EPOX + PŘECETIGI NÁTER
2.32	ERGOTERAPIE	12,38	P2	EPOX + PŘECETIGI NÁTER
2.33	BAJON	19,49	P11	KAMENNÁ DLÁŽBA
2.34	SESTĚRNA	16,45	P4	EPOX + PŘECETIGI NÁTER
2.35	SKLAD	3,39	P4	EPOX + PŘECETIGI NÁTER
2.36	MEŠPODIŠTĚ	3,35	P10	KERAMICKÁ DLÁŽBA
2.37	SPOJOVACÍ PROSTOR	19,96	P8	EPOX + PŘECETIGI NÁTER
2.38	ZPEVNĚNÁ PLOCHA	70,50	P13	KAMENNÁ DLÁŽBA
2.39	ZPEVNĚNÁ PLOCHA 2	78,88	P14	KAMENNÁ DLÁŽBA
		743,67 m²		

LEGENDA MATERIÁLŮ

	ŽELEZOBETON C25/30 - XC1 - Dmax 16-32 TL 200, 250 mm	
	CHILY POROTHERM 38 PROF - P15 NA M10, TL 380 mm	
	CHILY POROTHERM 19 P-D - P10 NA M5 + TENKOVŘSTVÁ OMÍTKA, CELK. TL 200 mm	
	KONTAKTNÍ ZATEPLOVACÍ SYSTÉM S IZOLANTEM Z MINERÁLNÍ PĚSTI ISOVER NF 333, TL 200 mm	
	KONTAKTNÍ ZATEPLOVACÍ SYSTÉM S IZOLANTEM Z MINERÁLNÍ PĚSTI ISOVER NF 333, TL 100 mm	
	VNĚJŠÍ DŘEVĚNÝ OBKLAD IPELAPACHO BARCELONA, 20 x 100 mm	
	SYSTÉMOVÁ PROSKLENÁ PRÍČKA, TL 100 mm - (VIZ POZN.)	
	SADROKARTONOVÉ INSTALAČNÍ PRÍČKY TL 75 mm = DESKA 12,5 mm + CW 50 mm + DESKA 12,5 mm	
	INSTALAČNÍ STĚNA CELKOVÉ TLOUŠTKY 600 mm	
	- SOK DESKY RIGIPS RF	
	- POROTHERM 19 AKU P-D - P10 NA M5	
	- SOK DESKY RIGIPS RF	
	OBVODOVÝ PLÁŠT S2 CELKOVÉ TLOUŠTKY 460 mm	TL 5 mm
	- VNITŘNÍ STĚNOVÁ OMÍTKA	TL 250 mm
	- ŽELEZOBETONOVÁ STĚNA, BETON C25/30 - XC1 - Dmax 16-32	TL 200 mm
	- KONTAKTNÍ ZATEPLOVACÍ SYSTÉM S IZOLANTEM Z MINERÁLNÍ PĚSTI ISOVER NF 333	TL 200 mm
	- TENKOVŘSTVÁ OMÍTKA - SILIKONTOP K 1,5	TL 5 mm
	OBVODOVÝ PLÁŠT S2 CELKOVÉ TLOUŠTKY 500 mm	TL 380 mm
	- VNITŘNÍ VÁPENCHEMĚNOVÁ OMÍTKA BAUMIT MANU 1	TL 100 mm
	- CHILY BLOK POROTHERM 38 PROF - P15 NA M10	TL 40 mm
	- KONTAKTNÍ ZATEPLOVACÍ SYSTÉM S IZOLANTEM Z MINERÁLNÍ PĚSTI ISOVER NF 333	TL 200 mm
	- CEMENTOVÝ PODCHOD - BAUMIT (PŘÍPRAVA POKLADU)	TL 4 mm
	- TENKOVŘSTVÁ OMÍTKA - SILIKONTOP K 1,5	
	OBVODOVÝ PLÁŠT S2 CELKOVÉ TLOUŠTKY 560 mm	20 x 100 mm
	- VNITŘNÍ DŘEVĚNÝ OBKLAD IPELAPACHO BARCELONA	TL 40 mm
	- NOSNÝ DŘEVĚNÝ ROST	200 mm
	- ŽELEZOBETONOVÁ STĚNA, BETON C25/30 - XC1 - Dmax 16-32	TL 200 mm
	- DŘEVĚNÉ LÁTE - NOSNÁ KČE DŘEVĚNÉHO OBKLADU (SOUČÁSTI ZATEPLOVACÍHO SYSTÉMU)	
	- KONTAKTNÍ ZATEPLOVACÍ SYSTÉM S IZOLANTEM Z MINERÁLNÍ PĚSTI ISOVER NF 333	TL 200 mm
	- CEMENTOVÝ PODCHOD - BAUMIT (PŘÍPRAVA POKLADU)	TL 4 mm
	- DEZUŽNÍ FOLIE	TL 1,39 mm
	- KONTAKTNÍ ZATEPLOVACÍ SYSTÉM S IZOLANTEM Z MINERÁLNÍ PĚSTI ISOVER NF 333	TL 200 mm
	- VNĚJŠÍ DŘEVĚNÝ OBKLAD IPELAPACHO BARCELONA	20 x 100 mm

POZNÁMKY:

- VĚŠNÉ OCELOVÉ PRVKY A PŘEKLADY BUDOU POZNÁVÁNY A OPATŘENY DVOULASOBNÍM NÁTEREM
- U PODLAH VE STYKU SE ZEMINOU BUDE PROVĚDĚN HUTNĚNÝ ŠTĚRKOVÝ PODSPY 16-32 TL 150 mm A PODKLADNÍ BETON C20/25-XC1 S KARI SÍTI 6/100x100 mm PŘI DOLNÍM A HORNÍM POUVRCHU (KRYTÍ 30mm) TL 150mm
- SKLADBY KONSTRUKCI VIZ SAMOSTATNÁ PŘÍLOHA D.1.1.22. SKLADBY KONSTRUKCI
- SCHEMA ROZDĚLENÍ ŘEŠENÝCH PODLAH VIZ SAMOSTATNÁ PŘÍLOHA D.1.1.22. SKLADBY KONSTRUKCI
- NÁTER ODOLNÝ OLEJŮ BUDE V MÍSTNOSTECH S.03 A S.04 APLIKOVÁN NA PODLAHU
- PŘÍLEHLE STĚNY S VÝTĚŽNEM DO VÝŠE 200mm

POVRCHOVÉ ÚPRAVY:

- CHILNÉ ŽDÍVO: VPC OMÍTKA + NÁTER (1x POKLADNÍ + 1x VRCHNÍ)
- BETONOVÉ KONSTRUKCE: ADHEZIVNÍ MŮSTEK, ŠTĚRKOVÁ OMÍTKA NA BETON
- NÁTER (1x POKL. + 1x VRCHNÍ)
- SOK KONSTRUKCE: PŘEBROUŠENÍ, PŘETĚMĚNÍ + NÁTER NA SOK
- KLEMPŘSKÉ PRVKY: TITANZINKOVÝ PLECH RHEINZINK PŘEDZATEVĚNÝ, AODRODĚNÝ
- PRVKY OX: OKNA HLINIKOVÁ REYNAERS JEDNOKRÁJLE OTEVÍRAČE A SKLOPNÉ SYSTÉM CS 86-HI GASKET OPTION A
- VÝHODY HLINIKOVÝCH OKEN: LEHKÝ, PEVNÝ, TRVANLIVÝ MATERIÁL, STATICKÁ ODOLNOST A ÚSNOSNOST
- VÝTĚH
- GREEN LIFT - TML 1600 - OSOBNĚNEMOČNÍ, NOSNOST 1600 KG, KAPACITA 21 OSOB
- MOBILNÍ SYSTÉMOVÁ PRÍČKA
- LIKO SPACE 100, KOLENIČKA LIKO SPACE 100, PÁROVÁNÍ PANELU - TYP "D"
- SYSTÉMOVÁ PROSKLENÁ PRÍČKA
- LIKO - S MČRA II - BEZRÁMOVÁ, TYP MODULU DVEŘÍ HLINIKOVÉ
- MAD VESKERÝM OTVORŮ VE SVISLÝCH KONSTRUKCÍCH Z KERAMICKÝCH BLOKŮ POROTHERM BUDOU PROVĚDĚNÉ SYSTÉMOVÉ PŘEKLADY POROTHERM
- UZÁVĚRY DO MÍSTNOSTI URČENÝCH V POŽÁRNÍM POSOUZENÍ BUDOU ŘEŠENY S POŽÁRNÍ ODOLNOSTI (POŽÁRNĚ BEZPEČNOSTNÍ ŘEŠENÍ NENÍ SOUČÁSTÍ TĚTO PD)

SCHEMA 100

ROZMĚRY NUTNO OVĚŘIT PŘEMĚŘENÍM NA STAVBĚ
±0,000 = 276 m.n.m. (BPV)

Vypracoval:	Bc. Antonín Švehla	Redukoval diplomové práce	Ing. Lenka Hanzalová, Ph.D.
Obor:	Konstrukce pozemních staveb		
Kapsle:	Kapsle konstrukcí pozemních staveb (K124)		
Thema diplomové práce:	DOMOV SE ZVLÁŠTNÍM REŽIMEM - HORNÍ POČERNICE		
Číslo:	2017 / 2018	Datum:	
Název přílohy:	PŮDORYS 2.NP	Čipřilný:	
Časť:	ARCHITECTONICKO - STAVEBNÍ ŘEŠENÍ	Čipřilný:	
Název přílohy:	PŮDORYS 2.NP	Čipřilný:	

1:50 D.1.1.6