

KOMBINOVANÝ KONSTRUKČNÍ SYSTÉM

2.NP_1:200

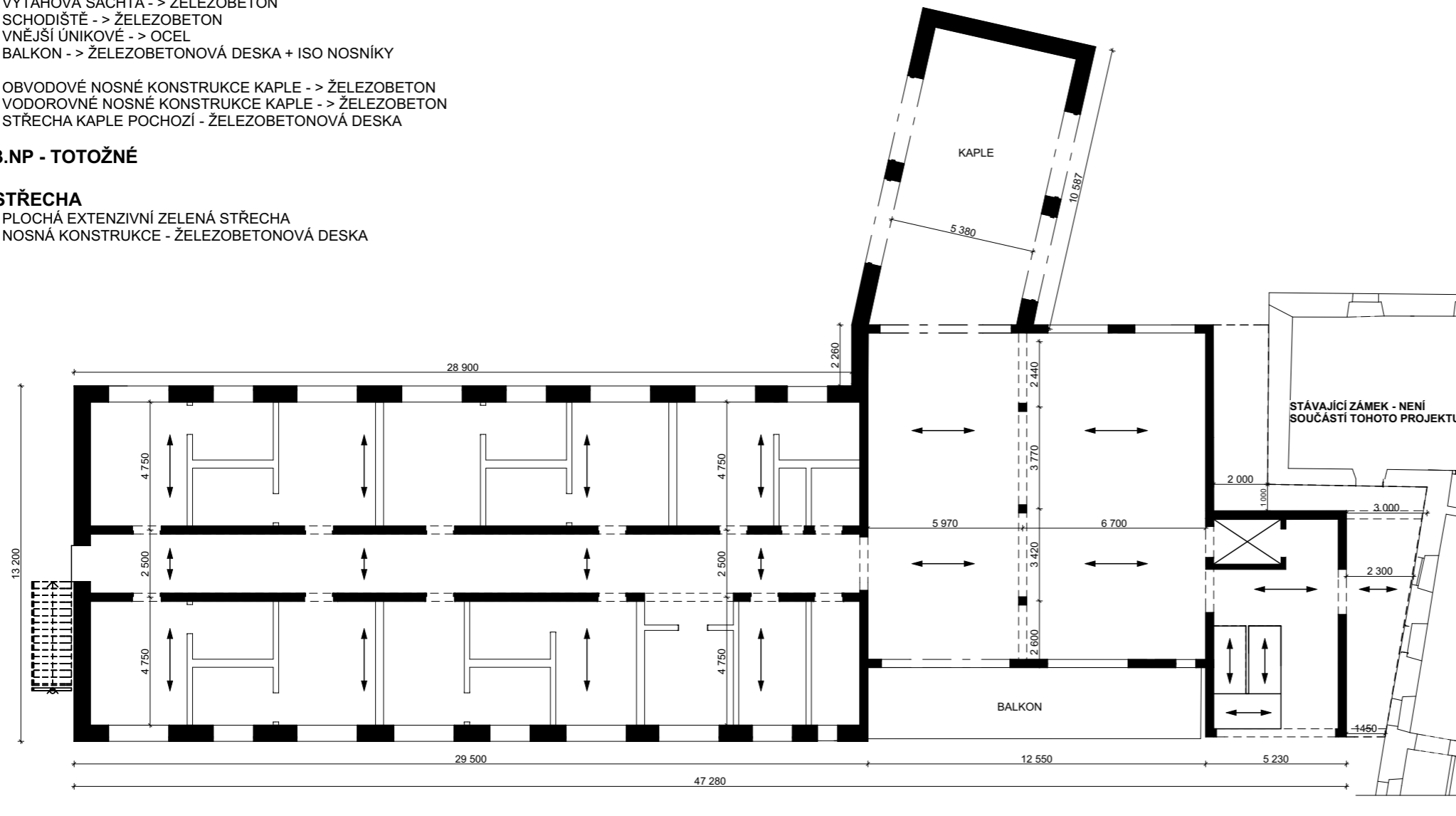
- OBVODOVÉ NOSNÉ KONSTRUKCE:
 UBYTOVACÍ ČÁST -> KERAMICKÉ ZDIVO
 STŘEDOVÁ ČÁST -> ŽELEZOBETON
- VNITŘNÍ NOSNÉ KONSTRUKCE -> KERAMICKÉ ZDIVO / ŽB SLOUPY
- VNITŘNÍ NENOSNÉ KONSTRUKCE -> KERAMICKÉ ZDIVO
- VODOROVNÉ NOSNÉ KONSTRUKCE -> ŽELEZOBETON
- VÝTAHOVÁ ŠACHTA -> ŽELEZOBETON
- SCHODIŠTĚ -> ŽELEZOBETON
- VNĚJŠÍ ÚNIKOVÉ -> OCEL
- BALKON -> ŽELEZOBETONOVÁ DESKA + ISO NOSNÍKY


- OBVODOVÉ NOSNÉ KONSTRUKCE KAPLE -> ŽELEZOBETON
- VODOROVNÉ NOSNÉ KONSTRUKCE KAPLE -> ŽELEZOBETON
- STŘECHA KAPLE POCHOZÍ - ŽELEZOBETONOVÁ DESKA

3.NP - TOTOŽNÉ

STŘECHA

- PLOCHÁ EXTENZIVNÍ ZELENÁ STŘECHA
- NOSNÁ KONSTRUKCE - ŽELEZOBETONOVÁ DESKA



Vypracoval:	Vedoucí diplomové práce	ČVUT V PRAZE FAKULTA STAVEBNÍ 			
Bc. Antonín Švehla	Ing. Lenka Hanzalová, Ph.D.				
Obor:	Konstrukce pozemních staveb				
Katedra:	Katedra konstrukcí pozemních staveb (K124)				
Téma diplomové práce:	DOMOV SE ZVLÁŠTNÍM REŽIMEM - HORNÍ POČERNICE		Datum:	2017 / 2018	
Část:	ARCHITEKTONICKO - STAVEBNÍ ŘEŠENÍ			Měřítko:	Č.přílohy:
Název přílohy:	KONSTRUKČNÍ SYSTÉM 2./3.NP			1:200	D.1.1.3.