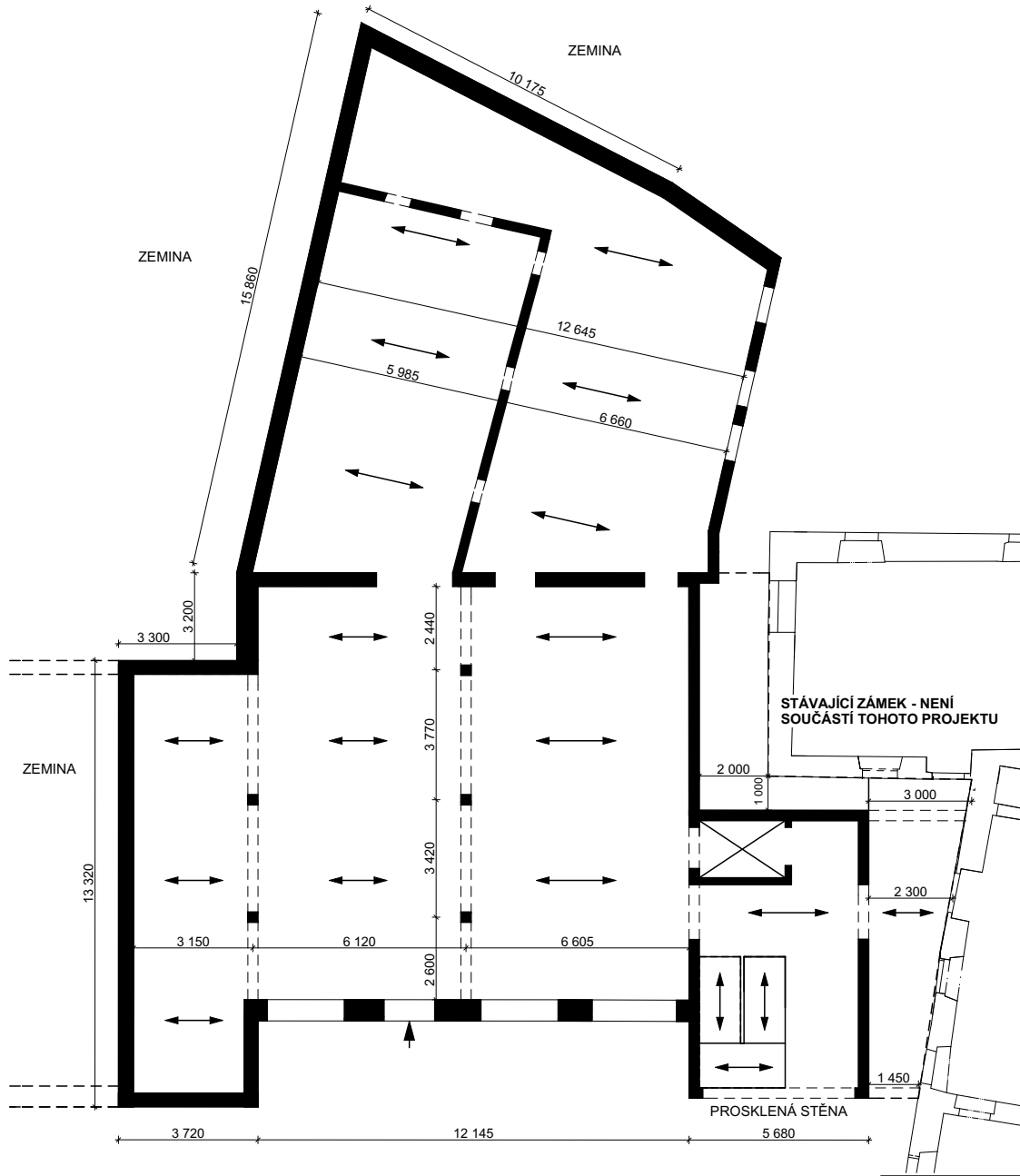



# KOMBINOVANÝ KONSTRUKČNÍ SYSTÉM

1.NP\_1:200

- OBVODOVE NOSNÉ KONSTRUKCE - > ŽELEZOBETON
- VNITŘNÍ NOSNÉ KONSTRUKCE - > ŽELEZOBETONVÉ STĚNY / SLOUPY
- VNITŘNÍ NENOSNÉ KONSTRUKCE - > KERAMICKÉ ZDIVO
- VODOROVNÉ NOSNÉ KONSTRUKCE - > ŽELEZOBETON
- VÝTAHOVÁ ŠACHTA - > ŽELEZOBETON
- SCHODIŠTĚ - > ŽELEZOBETON



Vypracoval: Bc. Antonín Švehla	Vedoucí diplomové práce Ing. Lenka Hanzalová, Ph.D.	<b>ČVUT V PRAZE FAKULTA STAVEBNÍ</b> 	
Obor:	Konstrukce pozemních staveb		
Katedra:	Katedra konstrukcí pozemních staveb (K124)		
Téma diplomové práce: <b>DOMOV SE ZVLÁŠTNÍM REŽIMEM - HORNÍ POČERNICE</b>		Datum:	2017 / 2018
Část:	ARCHITEKTONICKO - STAVEBNÍ ŘEŠENÍ	Měřítko:	1:200
Název přílohy:	KONSTRUKČNÍ SYSTÉM 1.NP	Č.přílohy:	D.1.1.2.