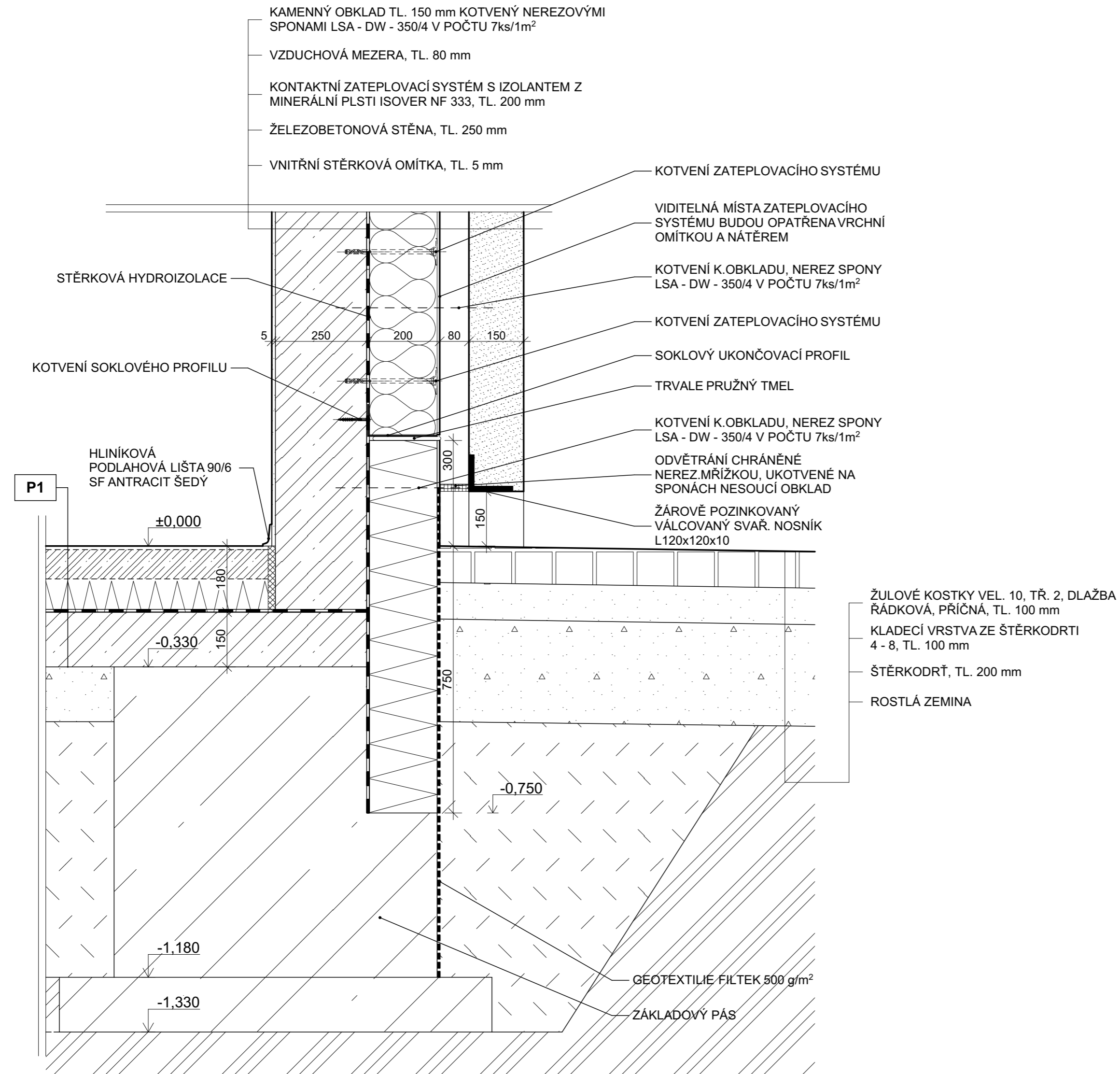



DETAIL D4 - SOKLOVÁ ČÁST

1:10



ROZMĚRY NUTNO OVĚŘIT PŘEMĚŘENÍM NA STAVBĚ
±0,000 = 276 m.n.m. (BPV)

Vypracoval: Bc. Antonín Švehla	Vedoucí diplomové práce Ing. Lenka Hanzalová, Ph.D.	ČVUT V PRAZE FAKULTA STAVEBNÍ 
Obor: Konstrukce pozemních staveb	Katedra: Katedra konstrukcí pozemních staveb (K124)	
Téma diplomové práce: DOMOV SE ZVLÁŠTNÍM REŽIMEM - HORNÍ POČERNICE		Datum: 2017 / 2018
Část: ARCHITEKTONICKO - STAVEBNÍ ŘEŠENÍ	Měřítko:	Č.přílohy: 1:10 D.1.1.19.
Název přílohy: DETAIL D4 - SOKLOVÁ ČÁST		