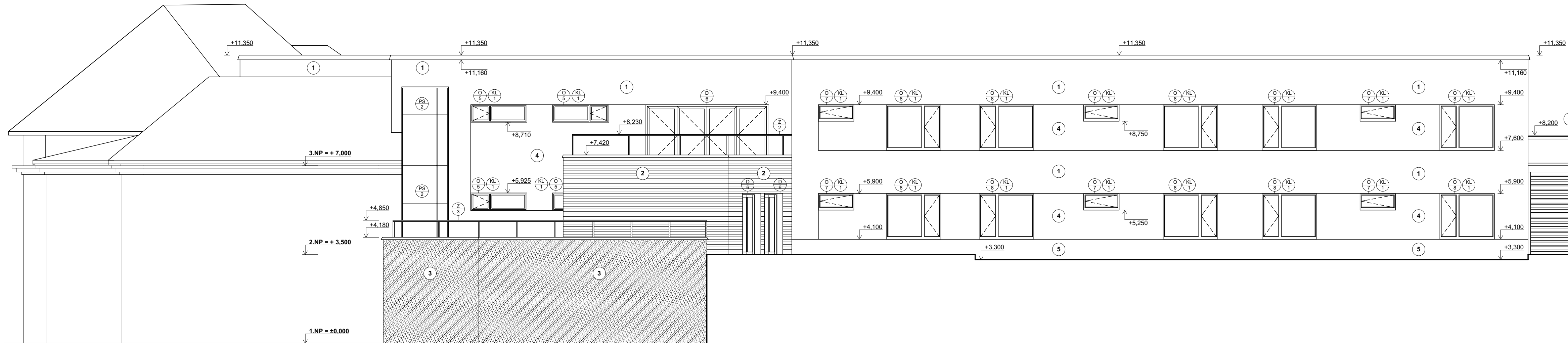


TECHNICKÝ POHLED ZÁPADNÍ

1:100



LEGENDA:

- | | | | |
|--|--------------------------------------|--|--|
| | OKNO, TYP xx (VIZ POZN.) | | TENKOVRSŤVÁ OMÍTKA - SILIKONTOP K 1,5 - ODSTÍN I. |
| | DVEŘE, TYP xx (VIZ POZN.) | | VNĚJŠÍ DŘEVĚNÝ OBKLAD IPE/LAPACHO BARCELONA |
| | KLEMPÍŘSKÉ PRVKY, TYP xx (VIZ POZN.) | | KAMENNÝ OBKLAD |
| | ZÁBRADLÍ, TYP xx | | TENKOVRSŤVÁ OMÍTKA - SILIKONTOP K 1,5 - ODSTÍN II. |
| | PROSKLENÁ STĚN (JANSEN) | | SOKLOVÁ ČÁST - OMÍTKA MOZAIKA BAUMIT M 330 |

POZNÁMKY:

- VEŠKERÉ OCELOVÉ PRVKY A PŘEKLADY BUDOU POZINKOVÁNY A OPATŘENY DVOJNÁSOBNÝM NÁTĚREM
- SKLADBY KONSTRUKCÍ VIZ SAMOSTATNÁ PŘÍLOHA D.1.1.22. SKLADBY KONSTRUKCÍ
- KLEMPÍŘSKÉ PRVKY: TITANZINKOVÝ PLECH RHEINZINK PŘEDZVĚTRALÝ, MODROŠEDÝ
- KAMENNÝ OBKLAD FASÁD:
 - KAMENNÝ OBKLAD TL. 150 mm
 - KOTVENÍ BUDE PROVEDENO NEREZOVÝMI SPONAMI LSA - DW - 350/4 V POČTU 7ks/1m²
- PRVKY O/xx: OKNA HLINÍKOVÁ REYNAERS JEDNOKŘÍDLÉ OTEVÍRAVÉ A SKLOPNÉ, SYSTÉM CS 86-HI GASKET OPTION A
- ZÁBRADLÍ:
 - Z/1 - EXT. ZÁBRADLÍ TYČOVÉ, Z/2, Z/3 - EXT. ZÁBRADLÍ - OCELOVÝ RÁM + SKLENĚNÁ VÝPLŇ,
 - Z/4 - INT. ZÁBRADLÍ - OCELOVÝ RÁM + SKLENĚNÁ VÝPLŇ

ROZMĚRY NUTNO OVĚRIT PŘEMĚŘENÍM NA STAVBĚ!

±0,000 = 276 m.n.m. (BPV)

| | | | |
|--|--|--|--|
| Vypracoval: Bc. Antonín Švehla | Vedoucí diplomové práce Ing. Lenka Hanzalová, Ph.D. | ČVUT V PRAZE FAKULTA STAVEBNÍ | |
| Obor: Konstrukce pozemních staveb | | | |
| Katedra: Katedra konstrukcí pozemních staveb (K124) | | | |
| Téma diplomové práce: DOMOV SE ZVLÁŠTNÍM REŽIMEM - HORNÍ POČERNICE | Datum: 2017 / 2018 | | |
| Část: ARCHITEKTONICKO - STAVEBNÍ ŘEŠENÍ | Měřítko: 1:100 | Č.přílohy: D.1.1.15. | |
| Název přílohy: TECHNICKÝ POHLED ZÁPADNÍ | | | |